

## Téléphonie Mobile

### Fiche de synthèse Charte 2021

#### Informations générales :

Opérateur	Orange	Arrdt	9 <sup>ème</sup>
Nom de site	OPERA HANOVRE BIS	Numéro	22547U5
Adresse du site	3, rue Meyerbeer	Hauteur	R+5 (26,50 m)
Bailleur de l'immeuble	Privé	Destination	Bureaux
Type d'installation	Site neuf 2G/3G/4G (800/900/1800/2100/2600 MHz)		
Complément d'info	Deux antennes sur deux azimuts		
Dossier soumis à Déclaration Préalable ou Permis de Construire ?			Oui (DP)

#### Calendrier de suivi du dossier

Date d'enregistrement à l'Agence d'Ecologie Urbaine (J)	31/05/2021
Date d'envoi de la fiche de synthèse à la Mairie d'arrondissement	02/06/2021
Date limite de réponse de la Mairie d'arrondissement (J+1 mois)	01/07/2021

#### Objet de la demande

Motivation de l'opérateur	Dans le cadre de la pérennisation de la qualité de service de son réseau de radiocommunication, Orange est conduit à installer un relais sur le bâtiment.		
Détail du projet	Ce projet concerne l'installation de deux antennes 2G/3G/4G (fréquences 800/900/1800/2100/2600 MHz) orientées vers les azimuts 100° et 340°.		
Distance des ouvrants	Pas d'ouvrant dans les 10 m	Vis-à-vis (25m)	R + 5 (25 m)
Estimation	2G/3G/4G : 100° < 5V/m ; 340° < 5V/m		
Hauteur des antennes (HMA)	26,15 m		

#### Incidence visuelle

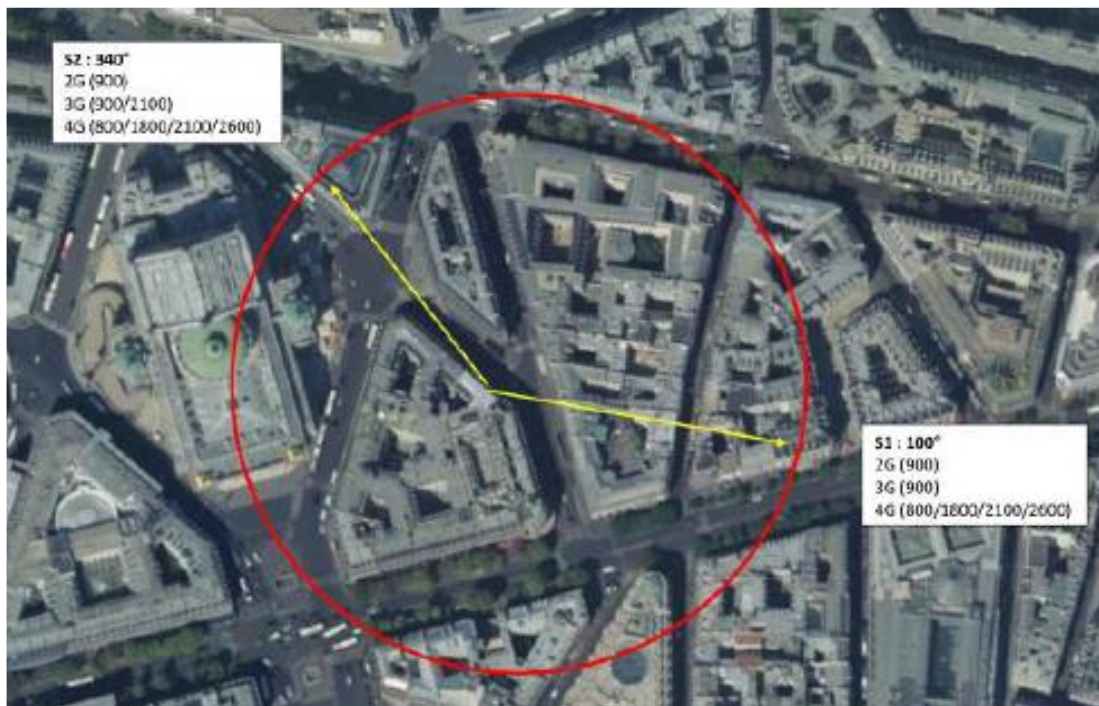
Description des antennes	Seule la toiture est modifiée, deux antennes panneau seront installées en terrasse.
Intégration antennaire	Les antennes seront installées en applique sur la cheminée existante. Elles seront peintes du même ton que celle-ci.
Zone technique	La zone technique sera installée le long d'édicule ascenseur, non visible depuis la rue.

**Date :**

#### Avis de la Mairie d'arrondissement concernée :

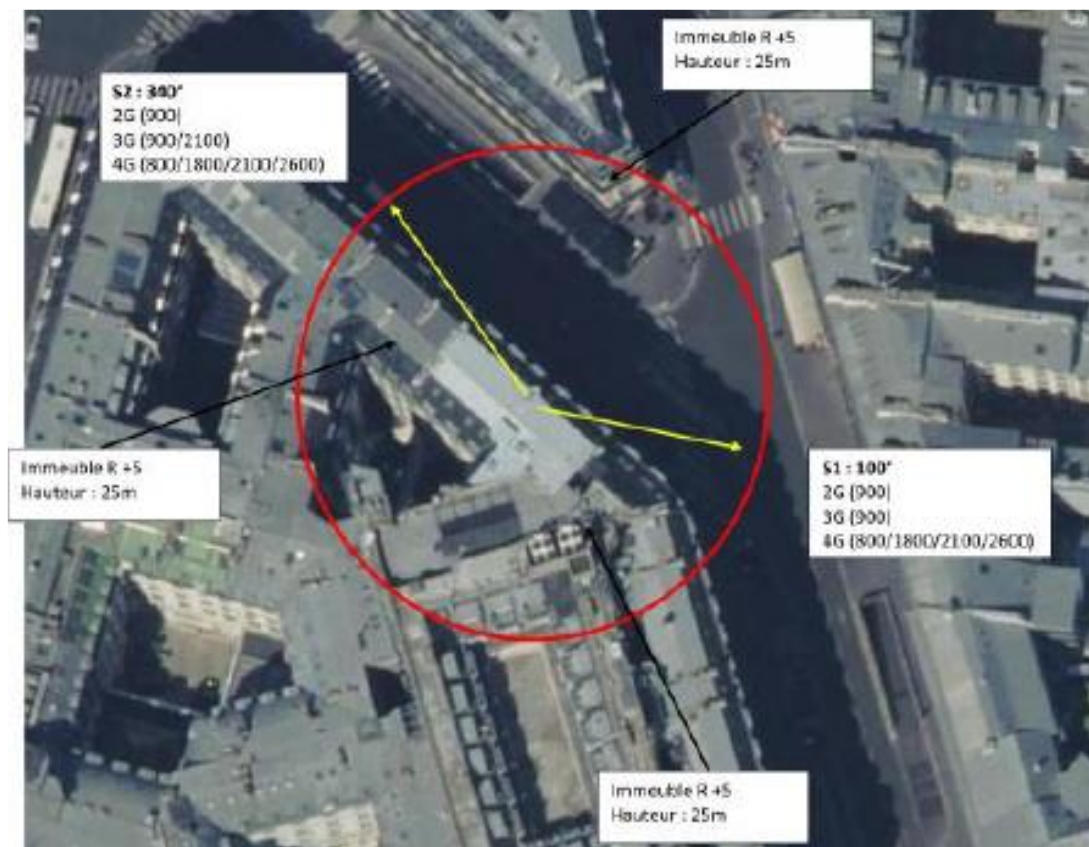
Avis Mairie d'arrondissement :	<input type="checkbox"/> Favorable <input type="checkbox"/> Défavorable
Conformité de l'AEU en l'absence d'avis	<input type="checkbox"/> Ne se prononce pas

## Carte du site au regard des établissements particuliers dans un rayon de 100m autour des antennes



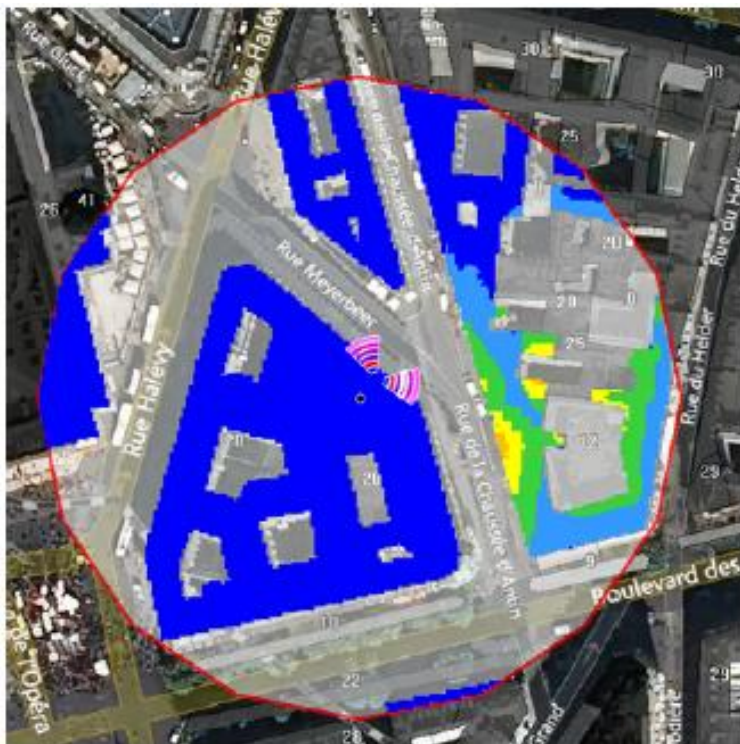
AUCUN ETABLISSEMENT PARTICULIER DANS LES 100 M AUTOUR DES ANTENNES

## Carte du site au regard des hauteurs d'immeubles dans un rayon de 25m autour des antennes



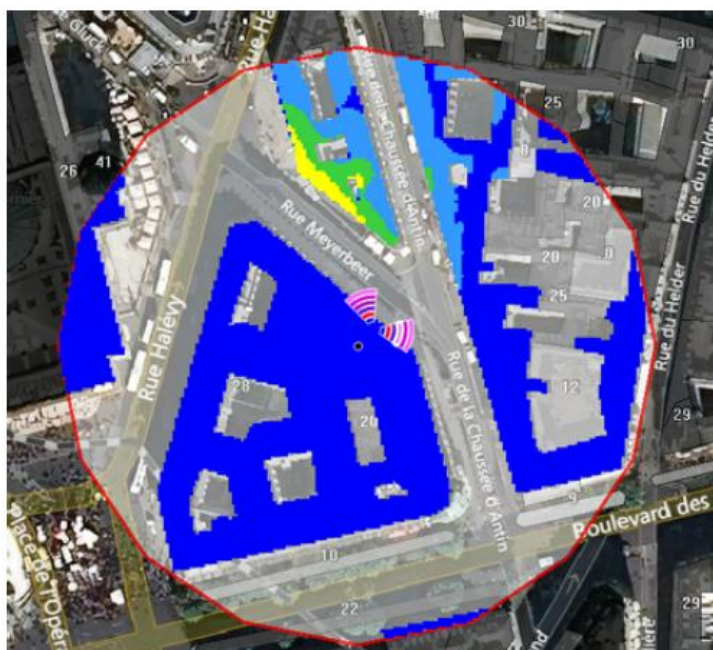
## Simulation et conformité au seuil de la Charte en 2G/3G/4G Faisceau fixe

Pour l'antenne à faisceau fixe d'azimut 100, le niveau maximal calculé est compris entre 4 et 5 V/m. La hauteur correspondante est de 22.50 m.



Niveau	Couleur
Strictement supérieur à 6 V/m :	Brown
Entre 5 et 6 V/m :	Pink
Entre 4 et 5 V/m :	Yellow
Entre 3 et 4 V/m :	Light Green
Entre 2 et 3 V/m :	Green
Entre 1 et 2 V/m :	Blue
Entre 0 et 1 V/m :	Dark Blue

Pour l'antenne à faisceau fixe d'azimut 340, le niveau maximal calculé est compris entre 4 et 5 V/m. La hauteur correspondante est de 22.50 m.



Niveau	Couleur
Strictement supérieur à 6 V/m :	Brown
Entre 5 et 6 V/m :	Pink
Entre 4 et 5 V/m :	Yellow
Entre 3 et 4 V/m :	Light Green
Entre 2 et 3 V/m :	Green
Entre 1 et 2 V/m :	Blue
Entre 0 et 1 V/m :	Dark Blue

	Azimut 100°	Azimut 340°
Niveau Maximal (V/m)	entre 4 et 5	entre 4 et 5
Hauteur (en m)	22.50	22.50

**SIMULATION CONFORME AU SEUIL DE LA CHARTE**

## Vue des Antennes Avant/Après

Etat de l'existant



Etat projeté



## Vue des Azimuts

Azimut 100°



Azimut 340°

