

Téléphonie Mobile Fiche de synthèse Charte 2021

Informations générales :

Opérateur	Bouygues	Arrdt	15 ^{eme}
Nom de site	18/DE SUFFREN	Numéro	T15023
Adresse du site	18, avenue de Suffren	Hauteur	R+10 (32m)
Bailleur de l'immeuble	Privé - SH 18 SUFFREN PULLMAN PARIS TOUR EIFFEL	Destination	Hôtel
Type d'installation	Ajout de la fréquence 3500 MHz dans la 5G sur les 3 antennes inactives et partage de la fréquence 2100 MHz 4G/5G.		
Complément d'info	6 antennes sur 3 azimuts ; SFR présent		
Dossier soumis à Déclaration Préalable ou Permis de Construire ?			Non

Calendrier de suivi du dossier

Date de validation de la version précédente du dossier	15/02/2019
Date d'enregistrement à l'Agence d'Ecologie Urbaine (J)	28/05/2021
Date limite de réponse de la Mairie d'arrondissement (J+2 mois)	28/07/2021

Objet de la demande

Motivation de l'opérateur	Dans le cadre de l'amélioration de la qualité de son réseau de radiocommunication, Bouygues envisage de réaménager son relais de téléphonie mobile pour accueillir la 5G (3500 MHz).		
Détail du projet	Ajout de la fréquence 3500 MHz (5G) sur un site existant en 2G/3G/4G (fréquences 700MHz, 800MHz, 900MHz, 1800 MHz, 2100 MHz et 2600MHz) et orientées vers les azimuts 0°, 120° et 280°		
Distance des ouvrants	5m en dessous de l'antenne (Portes & portes fenêtres)	Vis-à-vis (25m)	Néant
Estimation	2G/3G/4G/5G (2100) : 0° < 1V/m - 120° < 1V/m - 280° < 1V/m 5G (3500) : 0° < 1V/m - 120° < 3V/m - 280° < 2/m		
Hauteur (HMA) des antennes 5G	36.95m (0°) / 36.35m (120°) / 36.45m (280°)		

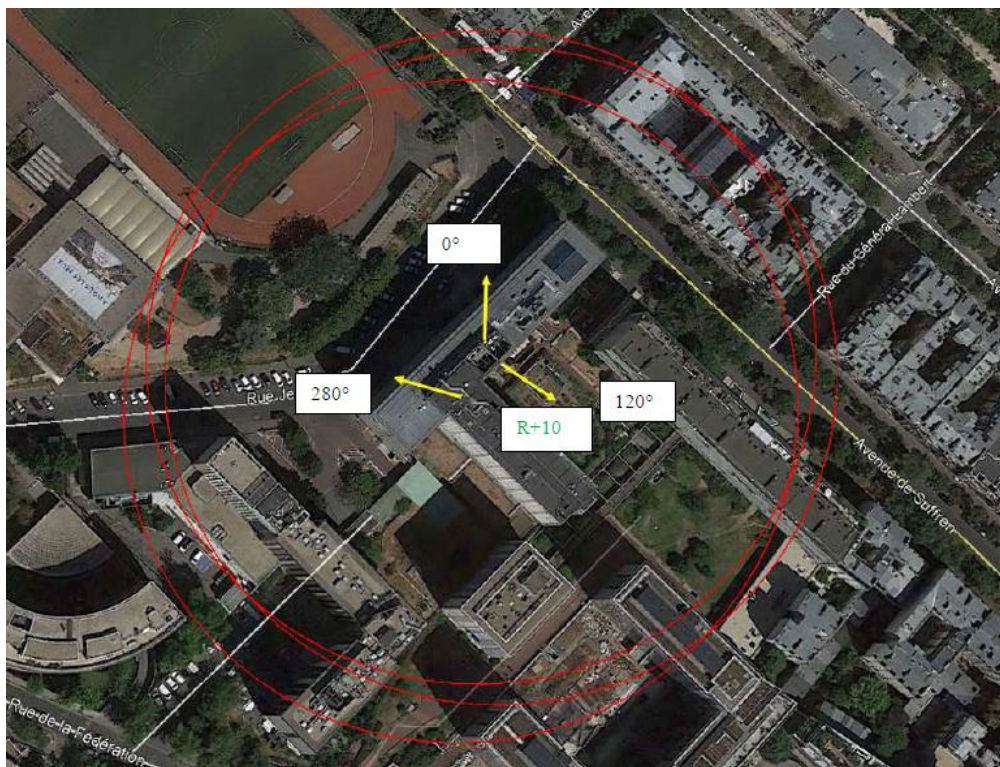
Incidence visuelle

Description des antennes	Ce projet comprend : 3 antennes panneaux existantes azimuts 0°, 120° et 280°. (700/800/900/1800/2100/2600MHz) et 3 antennes panneaux à faisceaux orientables activées en 5G (3500MHz) pour les mêmes azimuts.		
Intégration antenne	Aucune modification		
Zone technique	Aucune modification		

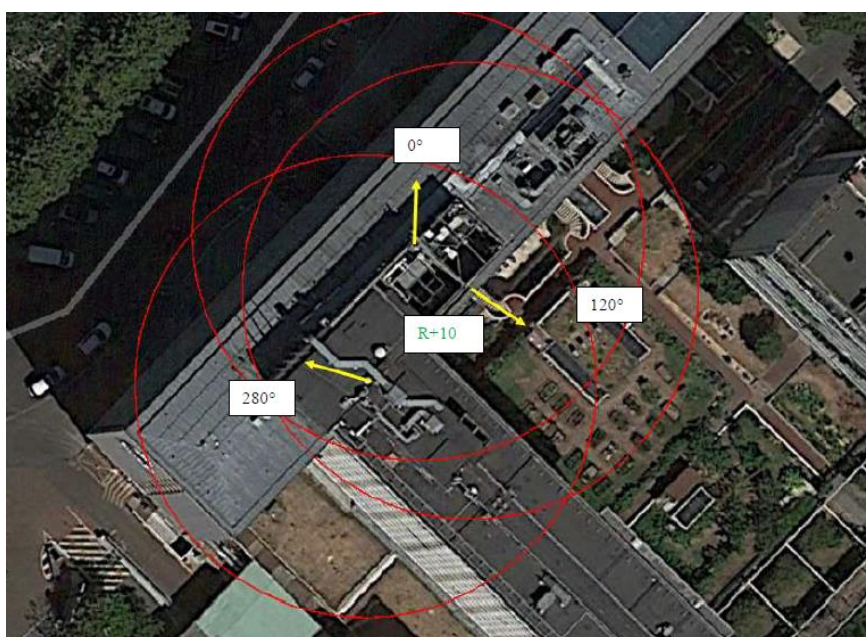
Date :

Avis de la Mairie d'arrondissement concernée :

Avis Mairie d'arrondissement :		Favorable <input type="checkbox"/>
		Défavorable <input type="checkbox"/>
Conformité de l'AEU en l'absence d'avis		Ne se prononce pas <input type="checkbox"/>

**Carte du site au regard des établissements particuliers
dans un rayon de 100m autour des antennes**

AUCUN ETABLISSEMENTS PARTICULIERS DANS UN RAYON DE 100M.

**Carte du site au regard des hauteurs d'immeubles
dans un rayon de 25m autour des antennes**

Simulation et conformité au seuil de la Charte en 2G/3G/4G/5G (2100 MHz)

Résultats de simulation des antennes à faisceaux fixes

L'exposition maximale simulée pour le projet d'implantation de l'installation située 18 AVENUE DE SUFFREN 75015 PARIS-15E__ARRONDISSEMENT est comprise pour les azimuts suivants :

	Azimut 0°	Azimut 120°	Azimut 280°
Niveau Maximal	entre 0 et 1 V/m	entre 0 et 1 V/m	entre 0 et 1 V/m
Hauteur	34.5 m	34.5 m	28.5 m

Le niveau maximal simulé à une hauteur de 1,50 m par rapport au sol est compris entre 0 et 1 V/m .

SIMULATION CONFORME AU SEUIL DE LA CHARTE

Simulation et conformité au seuil de la Charte en 5G (3500MHz)

Résultats de simulation des antennes à faisceaux orientables

L'exposition maximale simulée pour le projet d'implantation de l'installation située 18 AVENUE DE SUFFREN 75015 PARIS-15E__ARRONDISSEMENT est comprise pour les azimuts suivants :

	Azimut 0°	Azimut 120°	Azimut 280°
Niveau Maximal	entre 0 et 1 V/m	entre 2 et 3 V/m	entre 1 et 2 V/m
Hauteur	34.5 m	37.5 m	37.5 m

Le niveau maximal simulé à une hauteur de 1,50 m par rapport au sol est compris entre 0 et 1 V/m.

SIMULATION CONFORME AU SEUIL DE LA CHARTE

a. Azimut 0°

Pour l'antenne orientée dans l'azimut 0°, le niveau maximal calculé est compris entre 0 et 1 V/m . La hauteur correspondante est de 34.5 m .



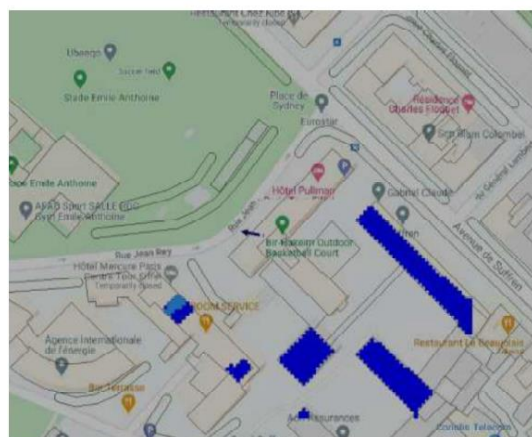
b. Azimut 120°

Pour l'antenne orientée dans l'azimut 120°, le niveau maximal calculé est compris entre 2 et 3 V/m . La hauteur correspondante est de 37.5 m .



c. Azimut 280°

Pour l'antenne orientée dans l'azimut 280°, le niveau maximal calculé est compris entre 1 et 2 V/m . La hauteur correspondante est de 37.5 m .



Vue des Antennes Avant/Après

Etat de l'existant :



Etat projeté : Elargissement de l'intégration paysagère en résine, très peu visible



AVEC CHANGEMENT VISUEL

Vue des Azimuts

Azimut 0° :



Azimut 120° :



Azimut 280° :

