

## Téléphonie Mobile

### Fiche de synthèse Charte 2021

#### Informations générales :

Opérateur	Free	Arrdt	8 <sup>ème</sup>
Nom de site	61_ROME_75008	Numéro	75108_061_01
Adresse du site	61, rue de Rome	Hauteur	R + 6 (24,55 m)
Bailleur de l'immeuble	Social Paris Habitat	Destination	Habitation
Type d'installation	Ajout des fréquences 700MHz et 3500 MHz dans la 5G sur trois nouvelles antennes.		
Complément d'info	Six antennes sur trois azimuts Partage de la fréquence 700MHz (4G/5G)		
Dossier soumis à Déclaration Préalable ou Permis de Construire ?			Oui

#### Calendrier de suivi du dossier

Date de validation de la version précédente du dossier	16/06/2018
Date d'enregistrement à l'Agence d'Ecologie Urbaine (J)	09/06/2021
Date limite de réponse de la Mairie d'arrondissement (J+1 mois)	09/07/2021

#### Objet de la demande

Motivation de l'opérateur	Conformément à ses obligations réglementaires, et pour contribuer à l'aménagement numérique des territoires auquel il est attaché et répondre aux attentes de ses abonnés, l'opérateur s'est engagé dans un programme soutenu de déploiement du très haut débit mobile (5G).		
Détail du projet	Ajout des fréquences 700MHz et 3500 MHz (5G) sur un site existant en 3G/4G (fréquences 700MHz, 900MHz, 1800MHz, 2100MHz et 2600MHz) et orientées vers les azimuts 10°, 130° et 240°.		
Distance des ouvrants	Fenêtres de parties communes à 6 m Lucarne d'accès à la terrasse à 4,50 m	Vis-à-vis (25m)	R + 6 (18,80 m)
Estimation	3G/4G/5G : 10° <4V/m ; 130° <4V/m ; 240° <5V/m 5G : 10° <4V/m ; 130° <4V/m ; 240° <5V/m		
Hauteur des antennes (HMA)	25,85 m pour les antennes à faisceau fixe 26,10 m pour les antennes à faisceau orientable		

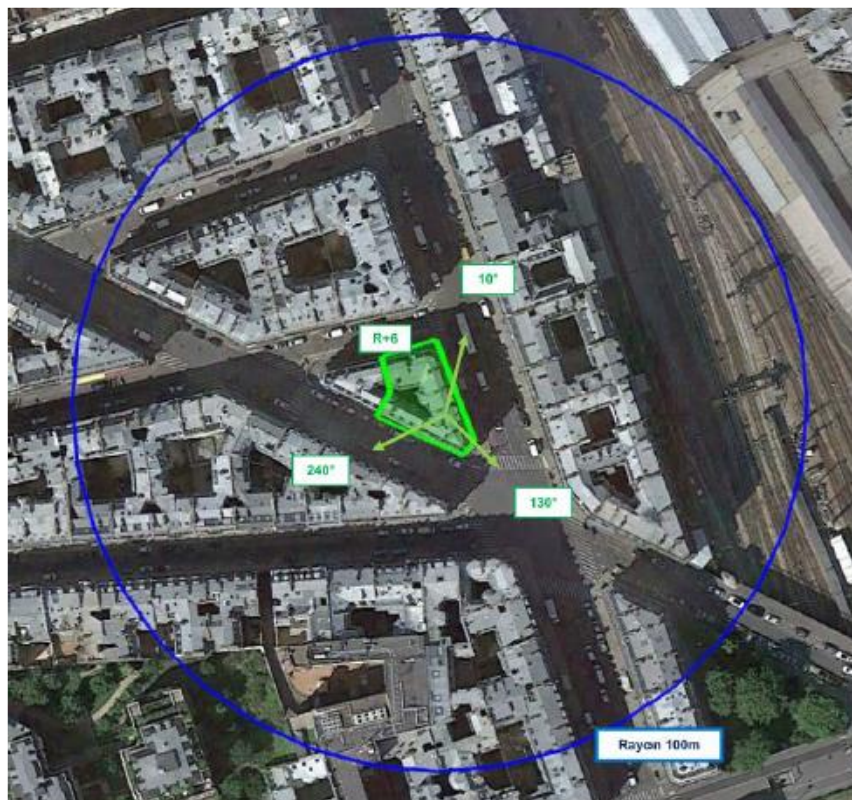
#### Incidence visuelle

Description des antennes	Seuls des compléments aux antennes existantes seront installés, reprenant les teintes et aspects du matériel présent.
Intégration antennaire	Les antennes sont maintenues de teinte gris clair type RAL 7035, en retrait de façade, afin de minimiser leur impact visuel depuis la rue.
Zone technique	Les modules techniques sont maintenues de taille réduite et de couleur gris, et restent invisible depuis la rue.

#### Avis de la Mairie d'arrondissement concernée :

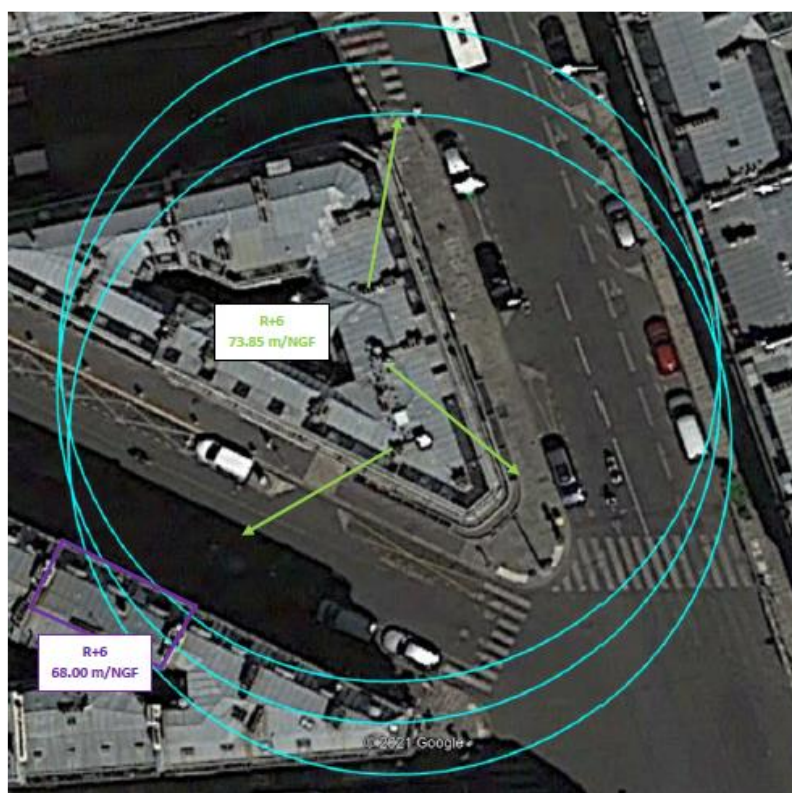
Avis Mairie d'arrondissement :	<input type="checkbox"/> Favorable <input type="checkbox"/> Défavorable
Conformité de l'AEU en l'absence d'avis	<input type="checkbox"/> Ne se prononce pas <input type="checkbox"/>

## Carte du site au regard des établissements particuliers dans un rayon de 100m autour des antennes



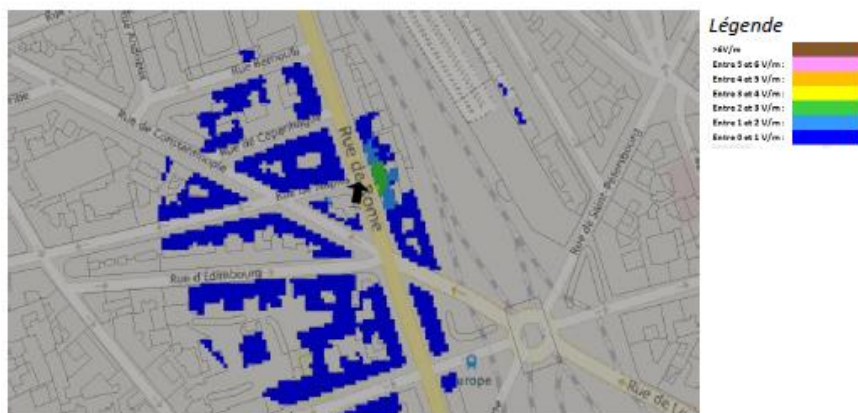
AUCUN ETABLISSEMENT PARTICULIER DANS UN RAYON DE 100 M AUTOUR DES ANTENNES

## Carte du site au regard des hauteurs d'immeubles dans un rayon de 25m autour des antennes

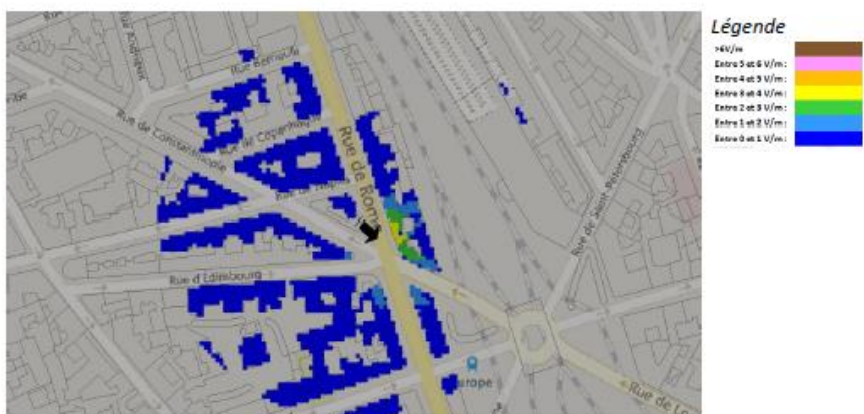


## Simulation et conformité au seuil de la Charte en 3G/4G/5G Faisceau fixe

Pour les antennes à faisceau fixe orientées dans l'azimut 10°, le niveau maximal calculé est compris entre 3 et 4 V/m . La hauteur correspondante est de 22.5 m .



Pour les antennes à faisceau fixe orientées dans l'azimut 130°, le niveau maximal calculé est compris entre 3 et 4 V/m . La hauteur correspondante est de 22.5 m .



Pour les antennes à faisceau fixe orientées dans l'azimut 240°, le niveau maximal calculé est compris entre 4 et 5 V/m . La hauteur correspondante est de 22.5 m .



	Azimut 10°	Azimut 130°	Azimut 240°
Niveau Maximal	entre 3 et 4 V/m	entre 3 et 4 V/m	entre 4 et 5 V/m
Hauteur	22.5 m	22.5 m	22.5 m

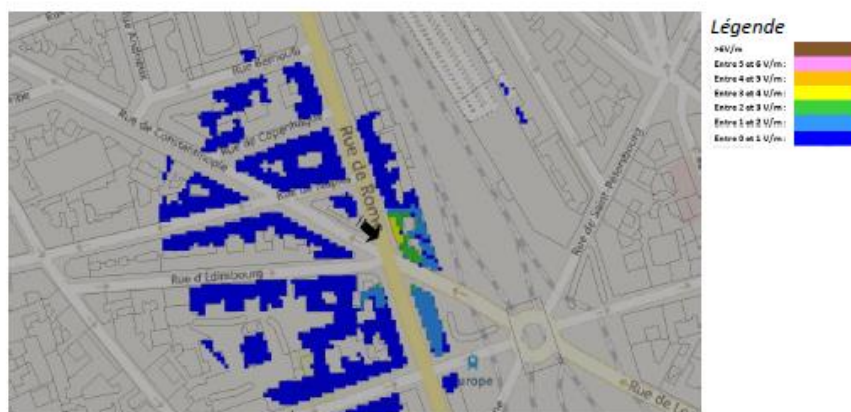
**SIMULATION CONFORME AU SEUIL DE LA CHARTE**

## Simulation et conformité au seuil de la Charte pour le 3500MHz (5G) Faisceau orientable

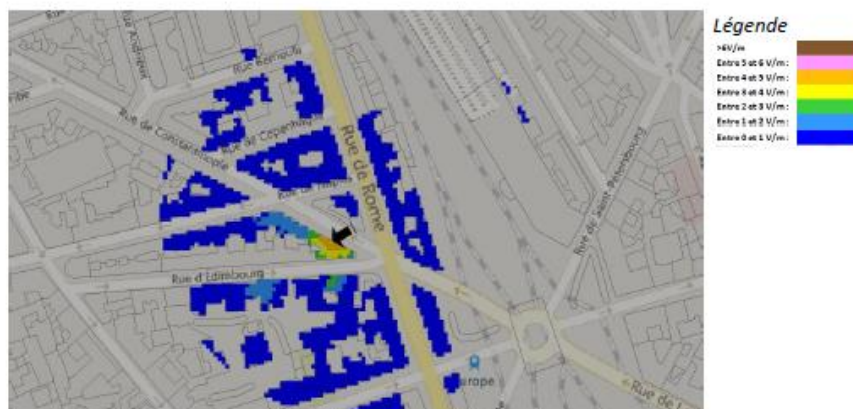
Pour les antennes à faisceau orientable dans l'azimut 10°, le niveau maximal calculé est compris entre 3 et 4 V/m . La hauteur correspondante est de 22.5 m .



Pour les antennes à faisceau orientable dans l'azimut 130°, le niveau maximal calculé est compris entre 3 et 4 V/m . La hauteur correspondante est de 22.5 m .



Pour les antennes à faisceau orientable dans l'azimut 240°, le niveau maximal calculé est compris entre 4 et 5 V/m . La hauteur correspondante est de 22.5 m .



	Azimut 10°	Azimut 130°	Azimut 240°
Niveau Maximal	entre 3 et 4 V/m	entre 3 et 4 V/m	entre 4 et 5 V/m
Hauteur	22.5 m	22.5 m	22.5 m

**SIMULATION CONFORME AU SEUIL DE LA CHARTE**

## Vue des Antennes Avant/Après

Etat avant :



Etat du projet :



## Vue des Azimuts

Azimet 10°



Azimet 130°



Azimet 240°

