

## Téléphonie Mobile

### Fiche de synthèse Charte 2021

#### Informations générales :

Opérateur	SFR	Arrdt	15 <sup>ème</sup>
Nom de site	D_RUE COPREAUX	Numéro	751212
Adresse du site	28, rue des Volontaires	Hauteur	R+8 (26.5m)
Bailleur de l'immeuble	Privé	Destination	Habitations
Type d'installation	Ajout de la fréquence 3500 MHz dans la 5G sur les 3 nouvelles antennes à faisceaux orientables et partage de la fréquence 2100MHz (4G/5G).		
Complément d'info	6 antennes sur 3 azimuts ;		
Dossier soumis à Déclaration Préalable ou Permis de Construire ?			Oui

#### Calendrier de suivi du dossier

Date de validation de la version précédente du dossier	2003
Date d'enregistrement à l'Agence d'Ecologie Urbaine (J)	07/06/2021
Date limite de réponse de la Mairie d'arrondissement (J+1 mois)	07/08/2021

#### Objet de la demande

Motivation de l'opérateur	L'opérateur prévoit de faire évoluer ses équipements afin de d'apporter de nouveaux services 5G et de permettre d'utiliser dans les meilleures conditions son réseau de téléphonie mobile conformément à nos obligations réglementaires.		
Détail du projet	Ajout de la fréquence 3500 MHz (5G) sur un site existant en 2G/3G/4G (fréquences 700MHz, 800MHz, 900MHz, 1800 MHz, et 2600MHz) et 4G/5G (2100 MHz) orientées vers les azimuts 0°, 120° et 240°.		
Distance des ouvrants	Fenêtre à 2.17m	Vis-à-vis (25m)	R+8 26.5m
Estimation	2G/3G/4G/5G: 0° < 4V/m - 120° < 4V/m - 240° < 5/m 5G (3500) : 0° < 5V/m - 120° < 5V/m - 240° < 5V/m		
Hauteur (HMA) des antennes 5G	32.08m		

#### Incidence visuelle

Description des antennes	Ce projet comprend : 3 antennes panneaux existantes azimuts 0°, 120° et 240°. (700/800/900/1800/2100/2600MHz) et 3 nouvelles antennes panneaux à faisceaux orientables activées en 5G (3500MHz) pour les mêmes azimuts.
Intégration antennaire	Ajout de 3 nouvelles antennes
Zone technique	Les modules techniques de taille réduite et de couleur gris clair seront placés en pied d'antennes, invisibles depuis la rue

#### Date :

#### Avis de la Mairie d'arrondissement concernée :

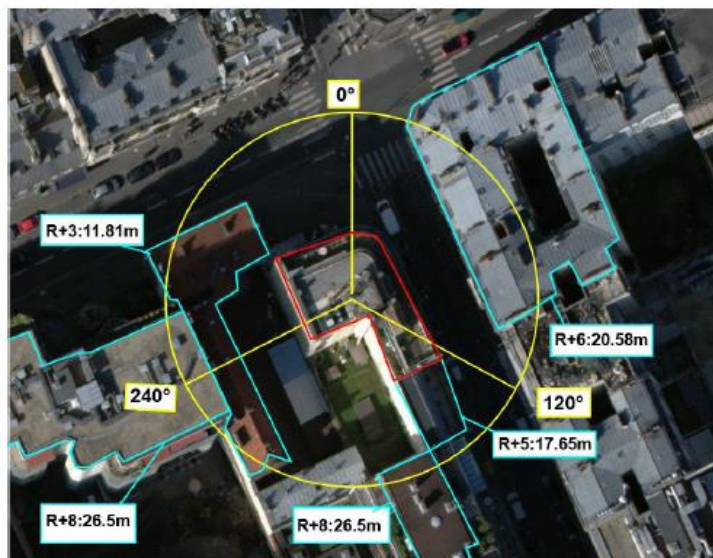
Avis Mairie d'arrondissement :	Favorable <input type="checkbox"/>
	Défavorable <input type="checkbox"/>
Conformité de l'AEU en l'absence d'avis	Ne se prononce pas <input type="checkbox"/>

**Carte du site au regard des établissements particuliers dans un rayon de 100m autour des antennes**



Nom et type	Adresse	Hauteur	Situé dans le lobe principal de l'antenne émettrice* (Oui / Non)	Distance / antenne la plus proche	Estimation du niveau maximum de champ reçu, en V/m
CENTRE D'ETUDES HOMEOPATHIQUES DE France Collège et Lycée	37 rue des Volontaires 75015	11.81 m	OUI	92 m	1.99 V/m
CMP MATHURIN REGNIER Centre Médico-Psychologique	14 RUE MATHURIN REGNIER 75015	17.65 m	OUI	101.63 m	0.075 V/m
E.M.PU VOLONTAIRES ECOLE MATERNELLE	17 rue des Volontaires 75015	4 m	NON	124.61 m	1.92 V/m

**Carte du site au regard des hauteurs d'immeubles dans un rayon de 25m autour des antennes**



## Simulation et conformité au seuil de la Charte en 2G/3G/4G/5G (2100MHz)

### ❖ Exposition par antennes à faisceau fixe

Le niveau maximal d'exposition simulé à 1,5 m de hauteur est compris entre 2 et 3 V/m

Les simulations en espace libre indiquent les niveaux maximums suivants par antenne à faisceau fixe:

	Azimut 0°	Azimut 120°	Azimut 240°
Niveau Maximal	entre 3 et 4 V/m	entre 3 et 4 V/m	entre 4 et 5 V/m
Hauteur	22.5 m	25.5 m	27.5 m

**SIMULATION CONFORME AU SEUIL DE LA CHARTE**

## Simulation et conformité au seuil de la Charte pour le 3500MHz (5G)

### ❖ Exposition par antennes à faisceaux orientables

Le niveau maximal d'exposition simulé à 1,5 m de hauteur est compris entre 1 et 2 V/m .

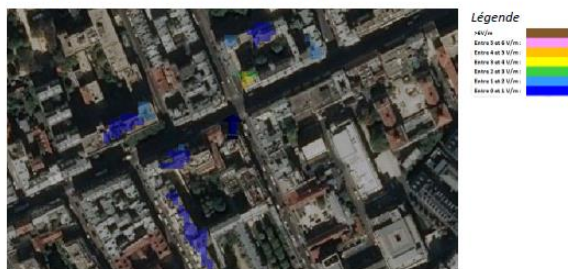
Les simulations en espace libre indiquent les niveaux maximums suivants par antenne à faisceaux orientables:

	Azimut 0°	Azimut 120°	Azimut 240°
Niveau Maximal	entre 4 et 5 V/m	entre 4 et 5 V/m	entre 4 et 5 V/m
Hauteur	26.5 m	25.5 m	27.5 m

**SIMULATION CONFORME AU SEUIL DE LA CHARTE**

#### ii. Azimut 0°: antennes à faisceau orientable

Pour les antennes à faisceau orientable dans l'azimut 0°, le niveau maximal calculé est compris entre 4 et 5 V/m . La hauteur correspondante est de 26.5 m .



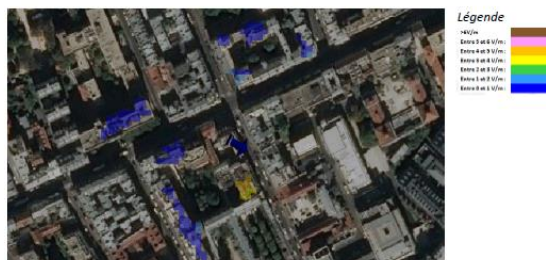
#### vi. Azimut 240°: antennes à faisceau orientable

Pour les antennes à faisceau orientable dans l'azimut 240°, le niveau maximal calculé est compris entre 4 et 5 V/m . La hauteur correspondante est de 27.5 m .



#### iv. Azimut 120°: antennes à faisceau orientable

Pour les antennes à faisceau orientable dans l'azimut 120°, le niveau maximal calculé est compris entre 4 et 5 V/m . La hauteur correspondante est de 25.5 m .



## Vue des Antennes Avant/Après

### Etat de l'existant :

Photos des antennes avant travaux



### Etat projeté :

Photos des antennes après travaux

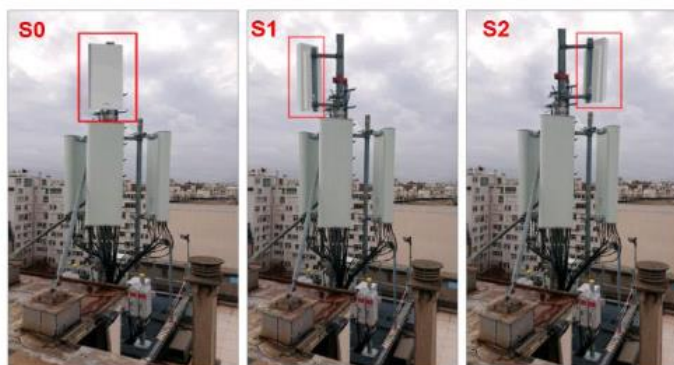


Photo du site vue depuis la rue avant travaux



Photo du site vue depuis la rue après travaux

Inchangé

**Vue des Azimuts**

0°



120°



240°

