

Téléphonie Mobile

Fiche de synthèse Charte 2021

Informations générales :

Opérateur	SFR	Arrdt	5 ^{ème}
Nom de site	Rue CARD LEMOINE	Numéro	753542
Adresse du site	24bis, boulevard Saint Germain	Hauteur	R+4 (22.10m)
Bailleur de l'immeuble	Privé	Destination	Habitations
Type d'installation	Ajout de la fréquence 3500 MHz dans la 5G sur une nouvelle antenne à faisceaux orientables et partage de la fréquence 2100Mhz en 4G/5G		
Complément d'info	2 antennes sur 1 azimut		
Dossier soumis à Déclaration Préalable ou Permis de Construire ?			Oui

Calendrier de suivi du dossier

Date de validation de la version précédente du dossier	15/05/2020
Date d'enregistrement à l'Agence d'Ecologie Urbaine (J)	03/06/2021
Date limite de réponse de la Mairie d'arrondissement (J+1 mois)	03/07/2021

Objet de la demande

Motivation de l'opérateur	L'opérateur prévoit de faire évoluer ses équipements afin de d'apporter de nouveaux services 5G et de permettre d'utiliser dans les meilleures conditions son réseau de téléphonie mobile conformément à nos obligations réglementaires.		
Détail du projet	Ajout de la fréquence 3500 MHz (5G) sur un site existant en 2G/3G/4G (fréquences 800MHz, 900MHz, 1800 MHz et 2600MHz) et 4G/5G (2100 MHz) orientées vers l'azimut 350°		
Distance des ouvrants	Balcon à 2.4m	Vis-à-vis (25m)	R+6 (21m)
Estimation	2G/3G/4G : 350° <3V/m 5G (3500) : 350° <2V/m		
Hauteur (HMA) des antennes 5G	22.45m		

Incidence visuelle

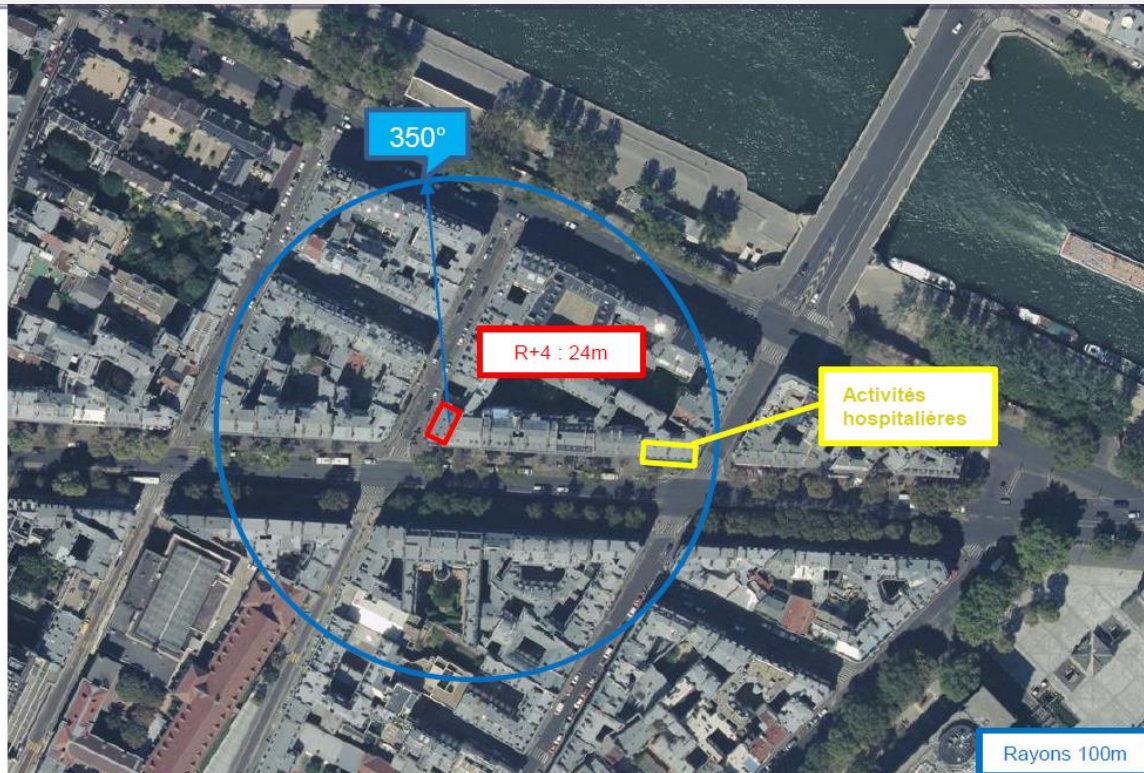
Description des antennes	Ce projet comprend : une antenne panneaux existante azimuts 350°. (800/900/1800/2100/2600MHz) et une nouvelle antenne panneaux à faisceaux orientables activées en 5G (3500MHz) pour les mêmes azimuts.
Intégration antennaire	Ajout d'une nouvelle antenne
Zone technique	Les modules techniques de taille réduite et de couleur gris clair seront placés en pied d'antennes, invisibles depuis la rue

Date :

Avis de la Mairie d'arrondissement concernée :

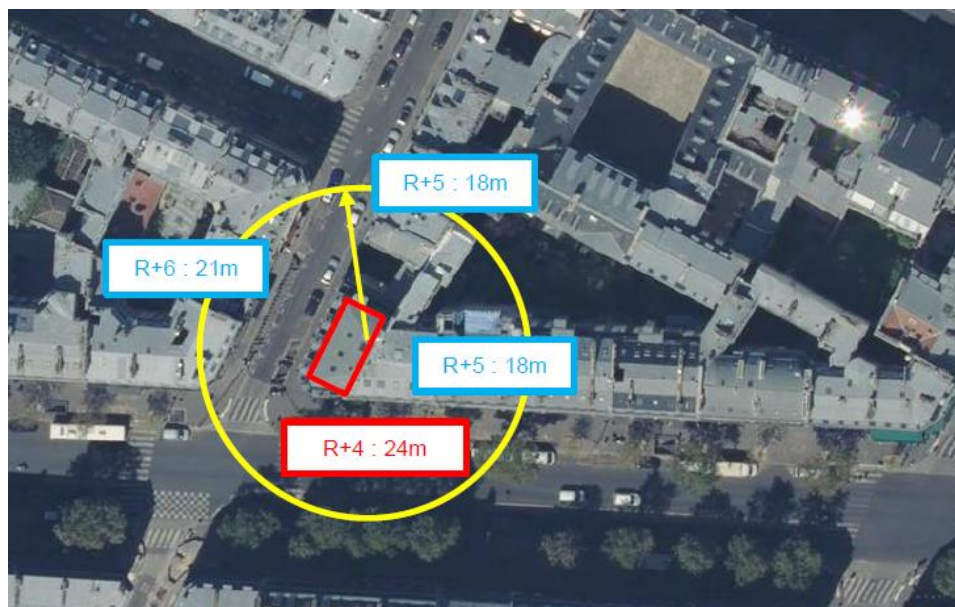
Avis Mairie d'arrondissement :	Favorable <input type="checkbox"/>
	Défavorable <input type="checkbox"/>
Conformité de l'AEU en l'absence d'avis	Ne se prononce pas <input type="checkbox"/>

Carte du site au regard des établissements particuliers dans un rayon de 100m autour des antennes



Nom et type	Adresse	hauteur	Situé dans le lobe principal de l'antenne émettrice* (Oui /Non)	Distance / antenne la plus proche	Estimation du niveau maximum de champ reçu, en V/m
Activités hospitalières	14 BOULEVARD SAINT GERMAIN 75005 PARIS	21	NON	79.37	0.10 V/m

Carte du site au regard des hauteurs d'immeubles dans un rayon de 25m autour des antennes



Simulation et conformité au seuil de la Charte en 2G/3G/4G

❖ Exposition par antennes à faisceau fixe

Le niveau maximal d'exposition simulé à **1,5 m de hauteur** est compris entre 0 et 1 V/m

Les simulations en espace libre indiquent les niveaux maximums suivants par antenne à faisceau fixe:

<i>Azimut 350°</i>	
<i>Niveau Maximal</i>	<i>entre 2 et 3 V/m</i>
<i>Hauteur</i>	<i>16.5 m</i>

SIMULATION CONFORME AU SEUIL DE LA CHARTE

Simulation et conformité au seuil de la Charte pour le 3500MHz (5G)

❖ Exposition par antennes à faisceaux orientables

Le niveau maximal d'exposition simulé à **1,5 m de hauteur** est compris entre 0 et 1 V/m .

Les simulations en espace libre indiquent les niveaux maximums suivants par antenne à faisceaux orientables:

<i>Azimut 350°</i>	
<i>Niveau Maximal</i>	<i>entre 1 et 2 V/m</i>
<i>Hauteur</i>	<i>19.5 m</i>

SIMULATION CONFORME AU SEUIL DE LA CHARTE

ii. *Azimut 353°: antennes à faisceau orientable*

Pour les antennes à faisceau orientable dans l'azimut 353°, le niveau maximal calculé est compris entre 1 et 2 V/m . La hauteur correspondante est de 19.5 m .



Légende

>6V/m	
Entre 5 et 6 V/m :	
Entre 4 et 5 V/m :	
Entre 3 et 4 V/m :	
Entre 2 et 3 V/m :	
Entre 1 et 2 V/m :	
Entre 0 et 1 V/m :	

Vue des Antennes Avant/Après

Avant travaux



Après travaux



Vue des Azimuts

Azimut 0 :

VUE NON DISPONIBLE