

Téléphonie Mobile

Fiche de synthèse Charte 2021

Informations générales :

Opérateur	Free	Arrdt	14 ^{ème}
Nom de site	1_MASSE_75014	Numéro	75114_008_04
Adresse du site	1, avenue Pierre Masse	Hauteur	R + 6 (21,80 m)
Bailleur de l'immeuble	Privé	Destination	Habitation
Type d'installation	Ajout de la fréquence 3500 MHz dans la 5G sur trois nouvelles antennes.		
Complément d'info	Six antennes sur trois azimuts Partage de la fréquence 700MHz (4G/5G) accordée précédemment		
Dossier soumis à Déclaration Préalable ou Permis de Construire ?			Non

Calendrier de suivi du dossier

Date de validation de la version précédente du dossier	21/04/2015
Date d'enregistrement à l'Agence d'Ecologie Urbaine (J)	11/06/2021
Date limite de réponse de la Mairie d'arrondissement (J+1 mois)	11/07/2021

Objet de la demande

Motivation de l'opérateur	Conformément à ses obligations réglementaires, et pour contribuer à l'aménagement numérique des territoires auquel il est attaché et répondre aux attentes de ses abonnés, l'opérateur s'est engagé dans un programme soutenu de déploiement du très haut débit mobile (5G).		
Détail du projet	Ajout de la fréquence 3500 MHz (5G) sur un site existant en 3G/4G/5G (fréquences 700MHz, 900MHz, 1800MHz, 2100MHz et 2600MHz) et orientées vers les azimuts 40°, 160° et 280°.		
Distance des ouvrants	Pas d'ouvrant dans les 10 m	Vis-à-vis (25m)	R + 7 (21,60 m)
Estimation	3G/4G/5G : 40° < 1V/m ; 160° < 1V/m ; 280° < 1V/m 5G : 40° < 1V/m ; 160° < 1V/m ; 280° < 1V/m		
Hauteur (HMA) des antennes 5G	27,70 m pour les antennes à faisceau orientable		

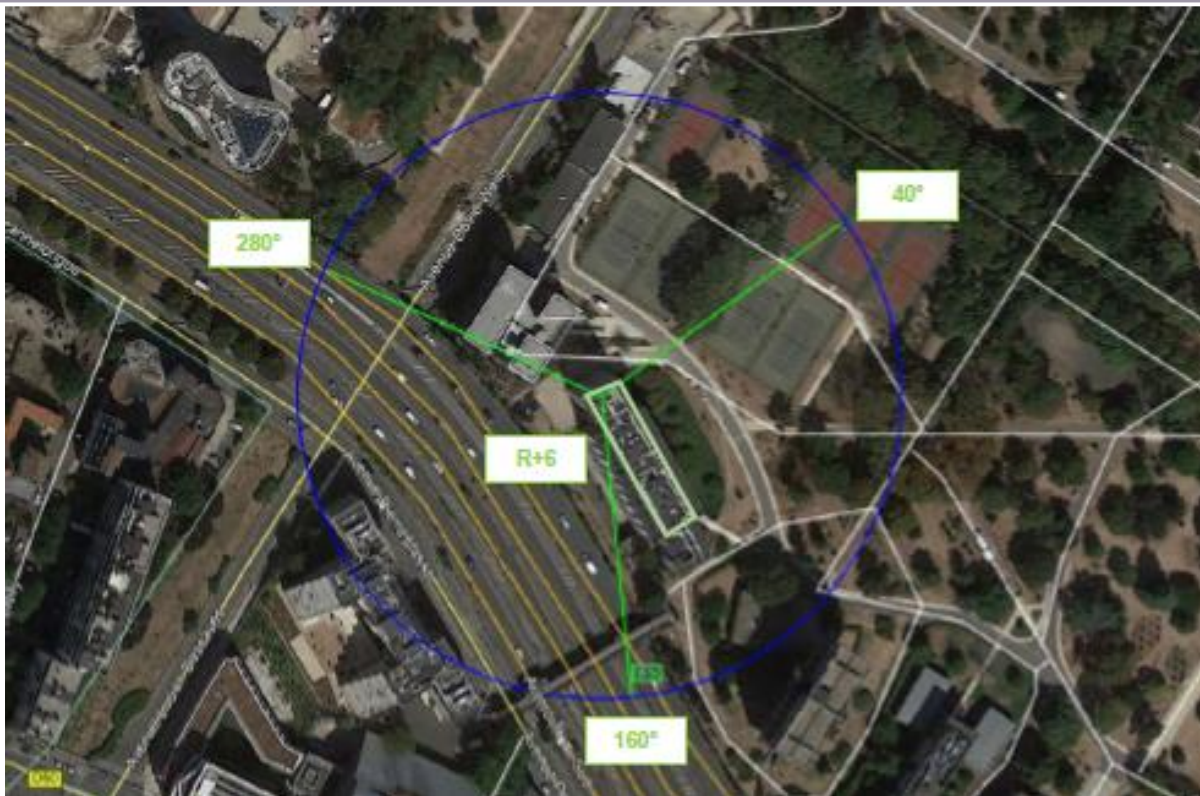
Incidence visuelle

Description des antennes	Seuls des compléments aux antennes existantes seront installés, reprenant les teintes et aspects du matériel présent.
Intégration antennaire	Les antennes sont en résine polyester de teinte crème type RAL 1015. Elles seront installées en retrait de façade, afin de minimiser leur impact visuel depuis la rue.
Zone technique	Les modules techniques sont maintenus de taille réduite et de couleur gris, et restent invisible depuis la rue.

Avis de la Mairie d'arrondissement concernée :

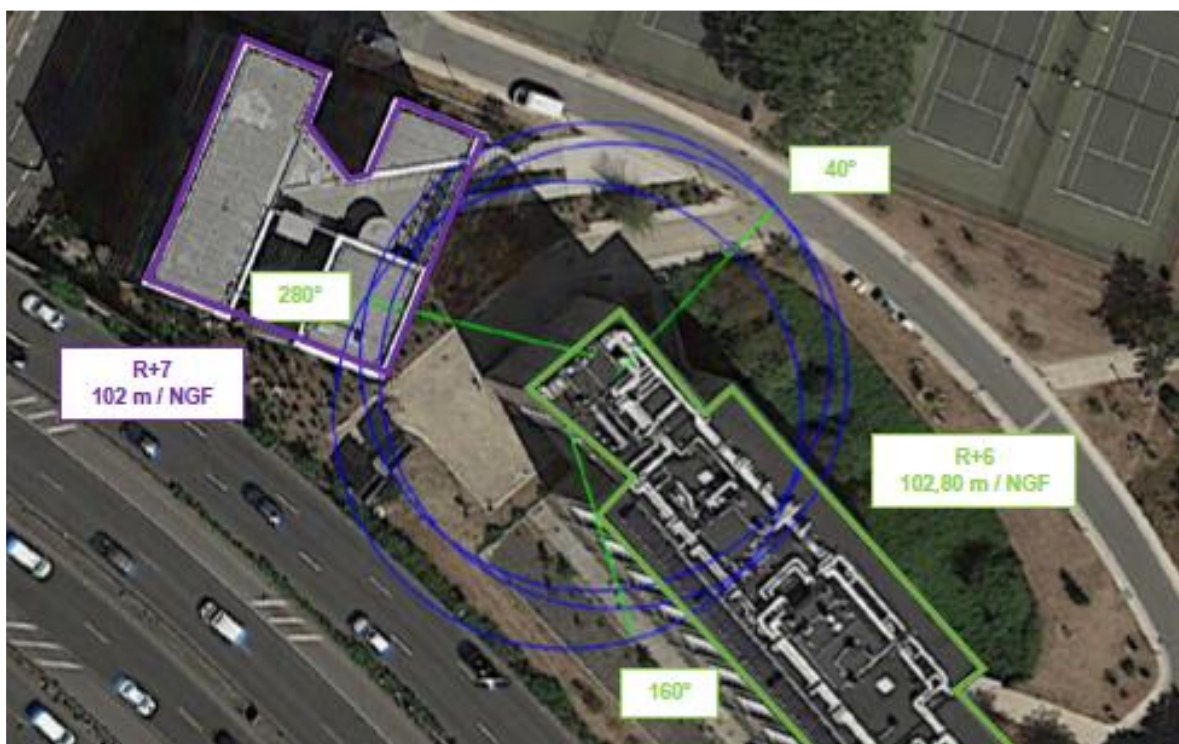
Avis Mairie d'arrondissement :		Favorable <input type="checkbox"/>
		Défavorable <input type="checkbox"/>
Conformité de l'AEU en l'absence d'avis		Ne se prononce pas <input type="checkbox"/>

**Carte du site au regard des établissements particuliers
dans un rayon de 100m autour des antennes**



Aucun établissement particulier dans un rayon de 100 m autour des antennes

**Carte du site au regard des hauteurs d'immeubles
dans un rayon de 25m autour des antennes**



Simulation et conformité au seuil de la Charte en 3G/4G/5G Faisceau fixe

	Azimut 40°	Azimut 160°	Azimut 280°
Niveau Maximal	entre 0 et 1 V/m	entre 0 et 1 V/m	entre 0 et 1 V/m
Hauteur	1.5 m	28.5 m	4.5 m

SIMULATION CONFORME AU SEUIL DE LA CHARTE

Simulation et conformité au seuil de la Charte pour le 3500MHz (5G) Faisceau orientable

Pour les antennes à faisceau orientable dans l'azimut 40°, le niveau maximal calculé est compris entre 0 et 1 V/m . La hauteur correspondante est de 1.5 m .



Pour les antennes à faisceau orientable dans l'azimut 160°, le niveau maximal calculé est compris entre 0 et 1 V/m . La hauteur correspondante est de 34.5 m .



Pour les antennes à faisceau orientable dans l'azimut 280°, le niveau maximal calculé est compris entre 0 et 1 V/m. La hauteur correspondante est de 19.5 m.



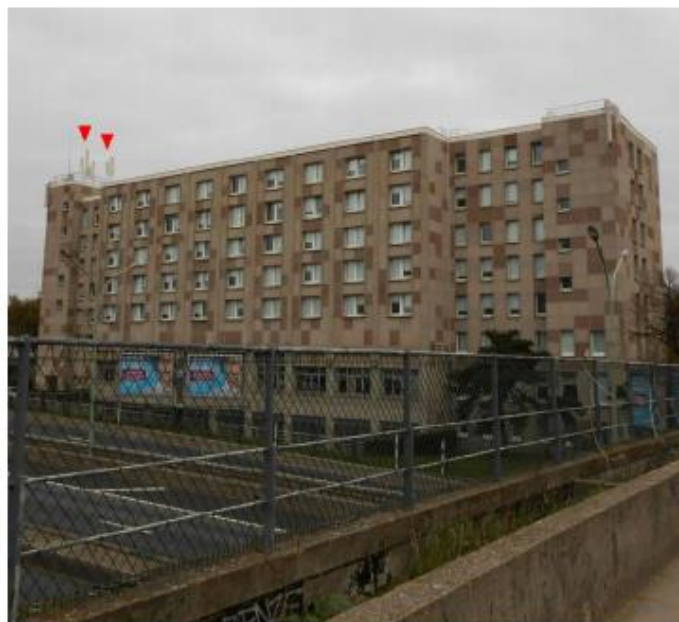
	Azimut 40°	Azimut 160°	Azimut 280°
Niveau Maximal	entre 0 et 1 V/m	entre 0 et 1 V/m	entre 0 et 1 V/m
Hauteur	1.5 m	34.5 m	19.5 m

SIMULATION CONFORME AU SEUIL DE LA CHARTE

Vue des Antennes Avant/Après

Etat du projet :

Etat avant :

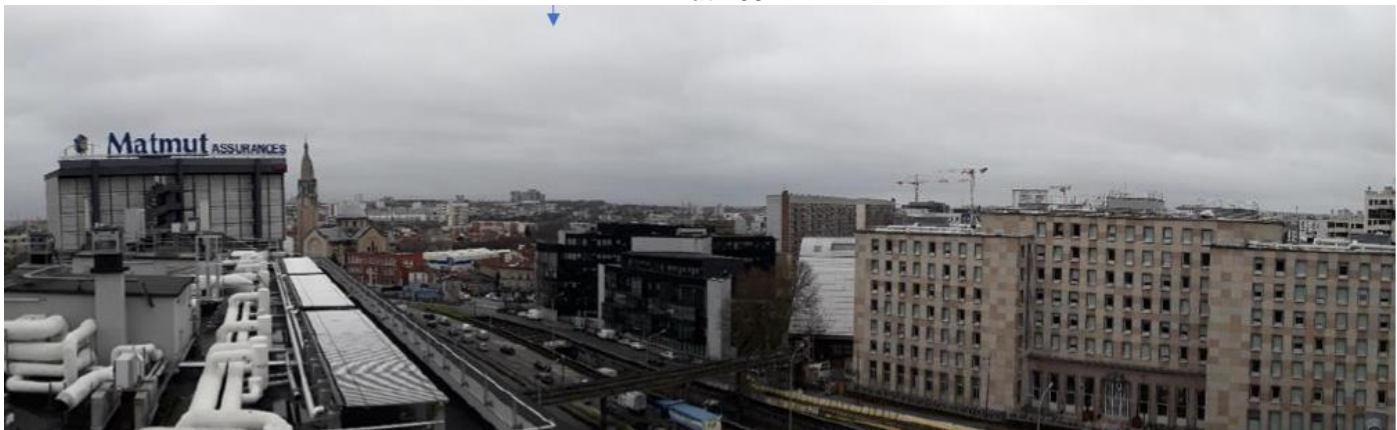


Vue des Azimuts

Azimut 40°



Azimut 160°



Azimut 280°

