

## Téléphonie Mobile Fiche de synthèse Charte 2021

### Informations générales :

Opérateur	<b>Orange</b>	Arrdt	<b>16<sup>ème</sup></b>
Nom de site	CORTAMBERT	Numéro	96U7
Adresse du site	<b>86, rue de la Tour</b>	Hauteur	R+6 (28,14 m)
Bailleur de l'immeuble	Privé	Destination	Habitation
Type d'installation	<b>Ajout de la fréquence 3500 MHz dans la 5G sur les 3 antennes inactives.</b>		
Complément d'info	Six antennes sur trois azimuts Deux autres opérateurs présents sur le site BT (75°, 195° et 315°) et Free (20°, 140° et 270°) <b>Activations des 3 antennes inactives</b>		
Dossier soumis à Déclaration Préalable ou Permis de Construire ?			Non

### Calendrier de suivi du dossier

Date de validation de la version précédente du dossier	<b>21/07/2020</b>
Date d'enregistrement à l'Agence d'Ecologie Urbaine (J)	<b>25/05/2021</b>
Date limite de réponse de la Mairie d'arrondissement (J+1 mois)	<b>27/06/2021</b>

### Objet de la demande

Motivation de l'opérateur	Dans le cadre de l'amélioration de la qualité de son réseau de radiocommunication, Orange envisage de réaménager son relais de téléphonie mobile pour accueillir la 5G		
Détail du projet	Ajout de la fréquence 3500 MHz (5G) sur un site existant en 3G/4G (fréquences 700MHz, 800MHz, 900MHz, 1800MHz, 2100MHz et 2600MHz) et orientées vers les azimuts 40°, 160° et 280°.		
Distance des ouvrants	Porte d'accès terrasse à 1m Fenêtres et balcons entre 3 m et 4,50 m	Vis-à-vis (25m)	Néant
Estimation	2G/3G/4G : 40° <4V/m - 160° <5V/m - 280° <5V/m 5G : 40° <1V/m - 160° <1V/m - 280° <1V/m		
Hauteur (HMA) des antennes 5G	27,64 m azimut 60° ; 27,74 m azimut 160° ; 27,54 m azimut 280°		

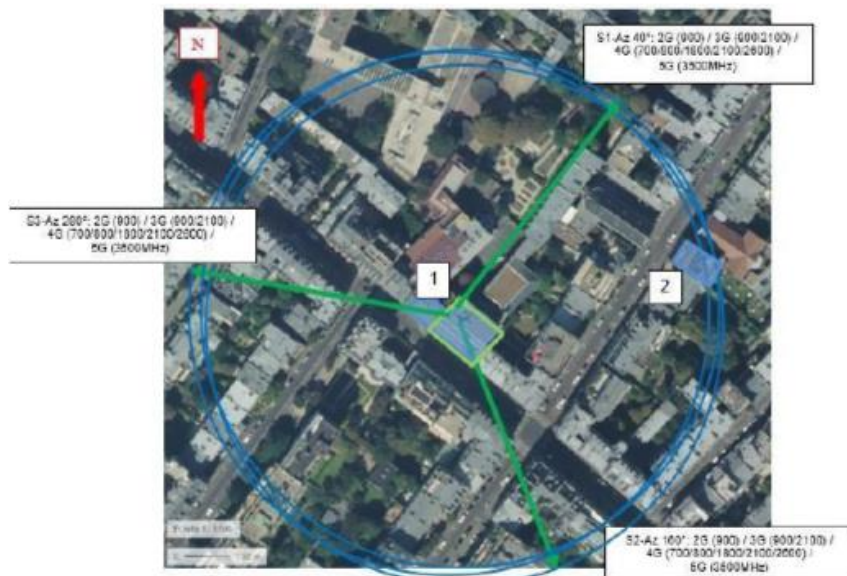
### Incidence visuelle

Description des antennes	Ce Projet comprend : 3 antennes panneaux existantes azimuts 40°, 160° et 280° (700/800/900/1800/2100/2600MHz) et 3 antennes panneaux activées en 5G pour les mêmes azimuts
Intégration antennaire	Aucune modification.
Zone technique	Aucune modification.

### Date : Avis de la Mairie d'arrondissement concernée :

Avis Mairie d'arrondissement :	Favorable <input type="checkbox"/>
	Défavorable <input type="checkbox"/>
Conformité de l'AEU en l'absence d'avis	Ne se prononce pas <input type="checkbox"/>

## Carte du site au regard des établissements particuliers dans un rayon de 100m autour des antennes



Nom et type	Adresse	Hauteur (en m)	Situé dans le lobe principal de l'antenne émettrice* (Oui/non)	Distance / antenne la plus proche (en m)	Estimation du niveau maximum de champ reçu (en V/m)
Institut de La Tour Enseignement secondaire	86, rue de la Tour, 75016 PARIS 16E	R+3 / 13m	Oui	0.00	< 1V/M
Sup Santé Paris Enseignement	23, rue Cortambert, 75016 PARIS 16E	R+8 / 26m	Non	89.00	< 1V/M

\*lobe limité à 3 dB/ puissance maximale

## Carte du site au regard des hauteurs d'immeubles dans un rayon de 25m autour des antennes



## Simulation et conformité au seuil de la Charte en 2G/3G/4G Faisceau fixe

	Azimut 40°	Azimut 160°	Azimut 280°
Niveau Maximal (V/m)	entre 3 et 4	entre 4 et 5	entre 4 et 5
Hauteur (en m)	18.50	22.50	22.50

SIMULATION CONFORME AU SEUIL DE LA CHARTE

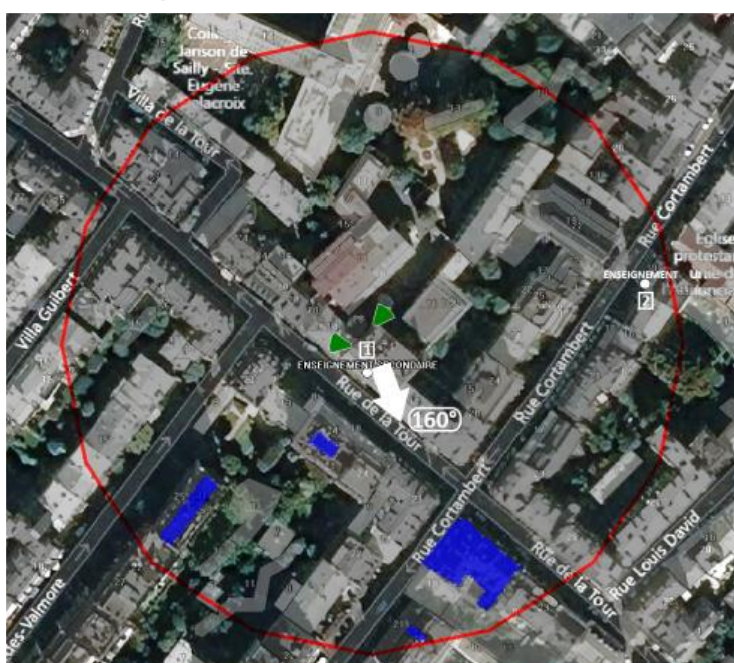
## Simulation et conformité au seuil de la Charte pour le 3500MHz (5G) Faisceau orientable

Pour l'antenne à faisceaux orientables d'azimut 40, le niveau maximal calculé est compris entre 0 et 1 V/m. La hauteur correspondante est de 22.50 m.



Niveau	Couleur
Strictement supérieur à 6 V/m :	Brown
Entre 5 et 6 V/m :	Pink
Entre 4 et 5 V/m :	Orange
Entre 3 et 4 V/m :	Yellow
Entre 2 et 3 V/m :	Green
Entre 1 et 2 V/m :	Light Blue
Entre 0 et 1 V/m :	Blue

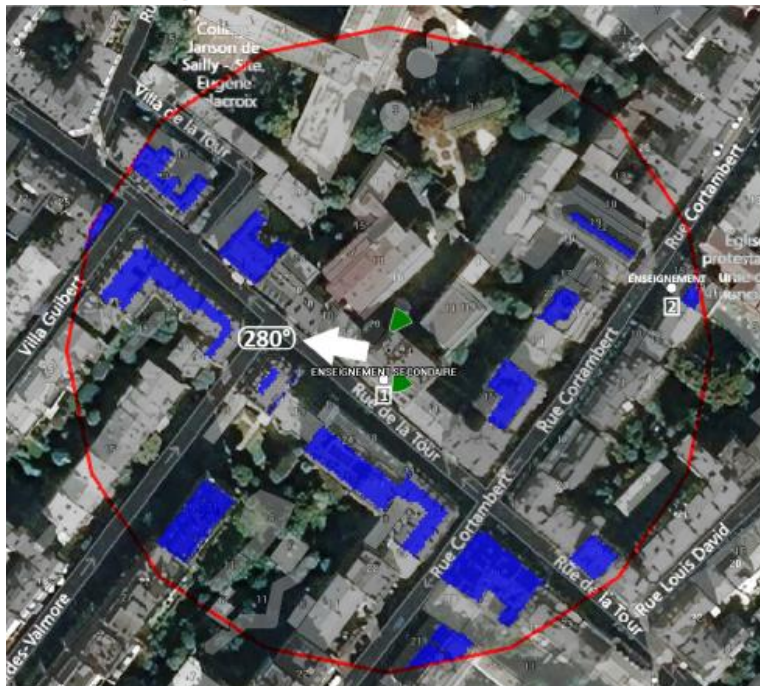
Pour l'antenne à faisceaux orientables d'azimut 160, le niveau maximal calculé est compris entre 0 et 1 V/m. La hauteur correspondante est de 25.50 m.



Niveau	Couleur
Strictement supérieur à 6 V/m :	Brown
Entre 5 et 6 V/m :	Pink
Entre 4 et 5 V/m :	Orange
Entre 3 et 4 V/m :	Yellow
Entre 2 et 3 V/m :	Green
Entre 1 et 2 V/m :	Light Blue
Entre 0 et 1 V/m :	Blue



Pour l'antenne à faisceaux orientables d'azimut 280, le niveau maximal calculé est compris entre 0 et 1 V/m. La hauteur correspondante est de 22.50 m.



Niveau	Couleur
Strictement supérieur à 6 V/m :	Brown
Entre 5 et 6 V/m :	Pink
Entre 4 et 5 V/m :	Yellow
Entre 3 et 4 V/m :	Light Green
Entre 2 et 3 V/m :	Green
Entre 1 et 2 V/m :	Blue
Entre 0 et 1 V/m :	Dark Blue

	Azimut 40°	Azimut 160°	Azimut 280°
Niveau Maximal (V/m)	entre 0 et 1	entre 0 et 1	entre 0 et 1
Hauteur (en m)	22.50	25.50	22.50

SIMULATION CONFORME AU SEUIL DE LA CHARTE

## Vue des Antennes Avant/Après

Etat projeté



AUCUN CHANGEMENT

## Vue des Azimuts

Azimut 40°



Azimut 160°



Azimut 280°

