

éléphonie Mobile

Fiche de synthèse Charte 2021

Informations générales :

Opérateur	Bouygues	Arrdt	17 ^{eme}
Nom de site	7 SQUARE DU RHONE	Numéro	T15720
Adresse du site	7, square du Rhone	Hauteur	R+7 (28.55 m)
Bailleur de l'immeuble	Social - PARIS HABITAT	Destination	Habitations
Type d'installation	Partage de la fréquence 2100 MHz 4G/5G.		
Complément d'info	3 antennes sur 3 azimuts ;		
Dossier soumis à Déclaration Préalable ou Permis de Construire ?			Non

Calendrier de suivi du dossier

Date de validation de la version précédente du dossier	18/03/2020
Date d'enregistrement à l'Agence d'Ecologie Urbaine (J)	14/06/2021
Date limite de réponse de la Mairie d'arrondissement (J+1 mois)	14/07/2021

Objet de la demande

Motivation de l'opérateur	Dans le cadre de l'amélioration de la qualité de son réseau de radiocommunication, Bouygues envisage de réaménager son relais de téléphonie mobile		
Détail du projet	Partage de la fréquence 2100 MHz (4G/5G) sur un site existant en 2G/3G/4G (fréquences, 700, 800MHz, 900MHz, 1800MHz, 2600MHz), orientées vers les azimuts 350°, 120° et 220°.		
Distance des ouvrants	5m et 6m en dessous de l'antenne (Fenêtre)	Vis-à-vis (25m)	R+7 (28.55m)
Estimation	/		
Hauteur (HMA) des antennes	31.65m		

Incidence visuelle

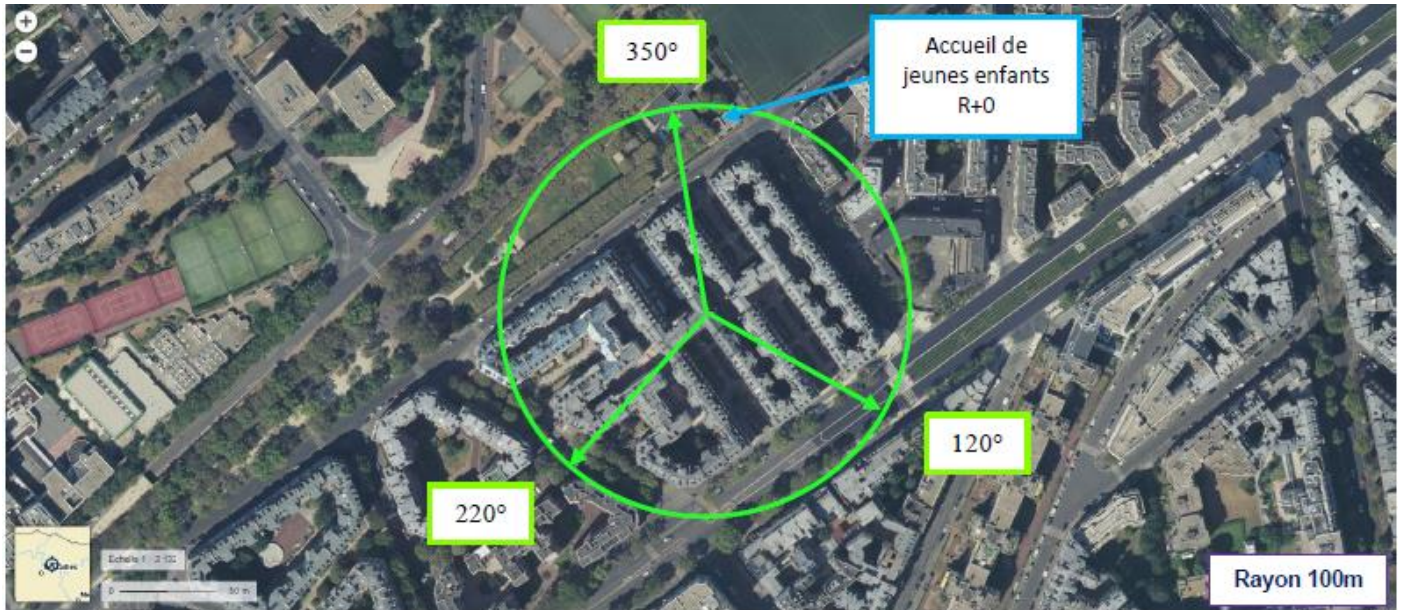
Description des antennes	Ce projet comprend : 3 antennes panneaux existantes azimuts 350°, 120° et 220°. (700/800/900/1800/2100/2600MHz).
Intégration antennaire	Aucune modification
Zone technique	Aucune modification

Date :

Avis de la Mairie d'arrondissement concernée :

Avis Mairie d'arrondissement :		Favorable <input type="checkbox"/>
		Défavorable <input type="checkbox"/>
Conformité de l'AEU en l'absence d'avis		Ne se prononce pas <input type="checkbox"/>

Carte du site au regard des établissements particuliers dans un rayon de 100m autour des antennes



Estimation des antennes à faisceaux fixes

Les estimations réalisées tiennent compte de la contribution de l'ensemble des antennes à faisceaux fixes de Bouygues Telecom présentées dans le présent document.

Nom et type	Adresse	Hauteur	Situé dans le lobe principal de l'antenne émettrice* (Oui / Non)	Distance / antenne la plus proche	Estimation du niveau maximum de champ reçu, en V/m *
Accueil de jeunes enfants	14 Avenue Brunetière	RDC	OUI	80m	<1 V/m

*La valeur renseignée dans les colonnes d'estimations ci-dessous doit correspondre à l'entier naturel arrondi à la borne supérieure avec la notion < x.

Carte du site au regard des hauteurs d'immeubles dans un rayon de 25m autour des antennes



Vue des Antennes Avant/Après

Etat de l'existant :



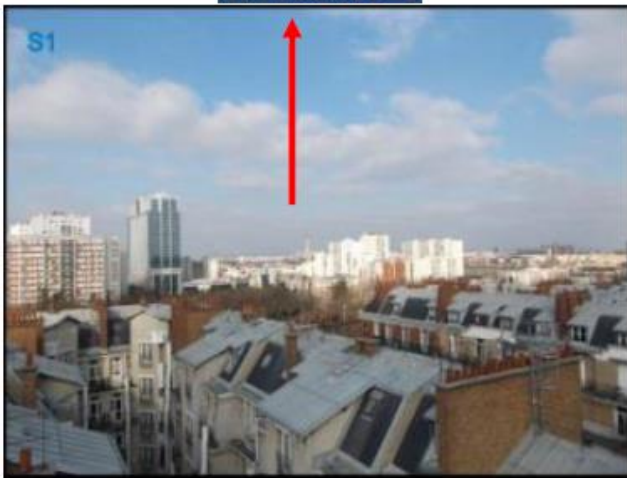
Etat projeté : Pas de modification visuelle



SANS CHANGEMENT VISUEL

Vue des Azimuts

Azimut 350° :



Azimut 120° :



Azimut 220° :

