

Téléphonie Mobile

Fiche de synthèse Charte 2021

Informations générales :

Opérateur	Bouygues	Arrdt	17^{eme}
Nom de site	27/RUE DES RENAUTES	Numéro	T15723
Adresse du site	27, rue des Renaudes	Hauteur	R+5 (18 m)
Bailleur de l'immeuble	Privé - POSTE IMMO	Destination	Bureau
Type d'installation	Partage de la fréquence 2100 MHz 4G/5G.		
Complément d'info	3 antennes sur 3 azimuts ;		
Dossier soumis à Déclaration Préalable ou Permis de Construire ?			Non

Calendrier de suivi du dossier

Date de validation de la version précédente du dossier	2014
Date d'enregistrement à l'Agence d'Ecologie Urbaine (J)	14/06/2021
Date limite de réponse de la Mairie d'arrondissement (J+1 mois)	14/07/2021

Objet de la demande

Motivation de l'opérateur	Dans le cadre de l'amélioration de la qualité de son réseau de radiocommunication, Bouygues envisage de réaménager son relais de téléphonie mobile		
Détail du projet	Partage de la fréquence 2100 MHz (4G/5G) sur un site existant en 2G/3G/4G (fréquences, 800MHz, 900MHz, 1800MHz, 2600MHz) orientées vers les azimuts 0°, 120° et 240°.		
Distance des ouvrants	+2.40m en dessous de l'antenne (Fenêtre)	Vis-à-vis (25m)	R+6 (21m)
Estimation	/		
Hauteur (HMA) des antennes	32.05m		

Incidence visuelle

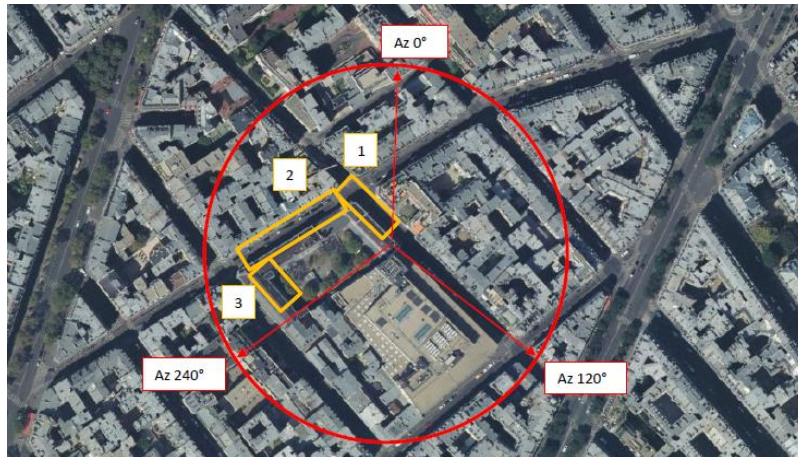
Description des antennes	Ce projet comprend : 3 antennes panneaux existantes azimuts 0°, 120° et 240°. (800/900/1800/2100/2600MHz).
Intégration antennaire	Aucune modification
Zone technique	Aucune modification

Date :

Avis de la Mairie d'arrondissement concernée :

Avis Mairie d'arrondissement :	Favorable <input type="checkbox"/>
Conformité de l'AEU en l'absence d'avis	Défavorable <input type="checkbox"/> Ne se prononce pas <input type="checkbox"/>

Carte du site au regard des établissements particuliers dans un rayon de 100m autour des antennes



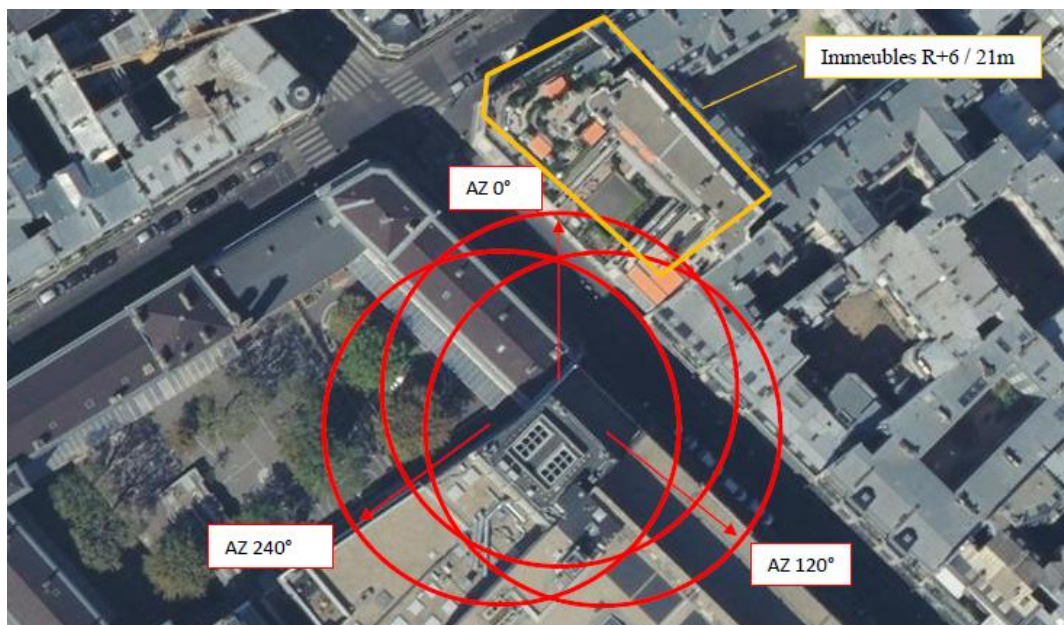
Estimation des antennes à faisceaux fixes

Les estimations réalisées tiennent compte de la contribution de l'ensemble des antennes à faisceaux fixes de Bouygues Telecom présentées dans le présent document.

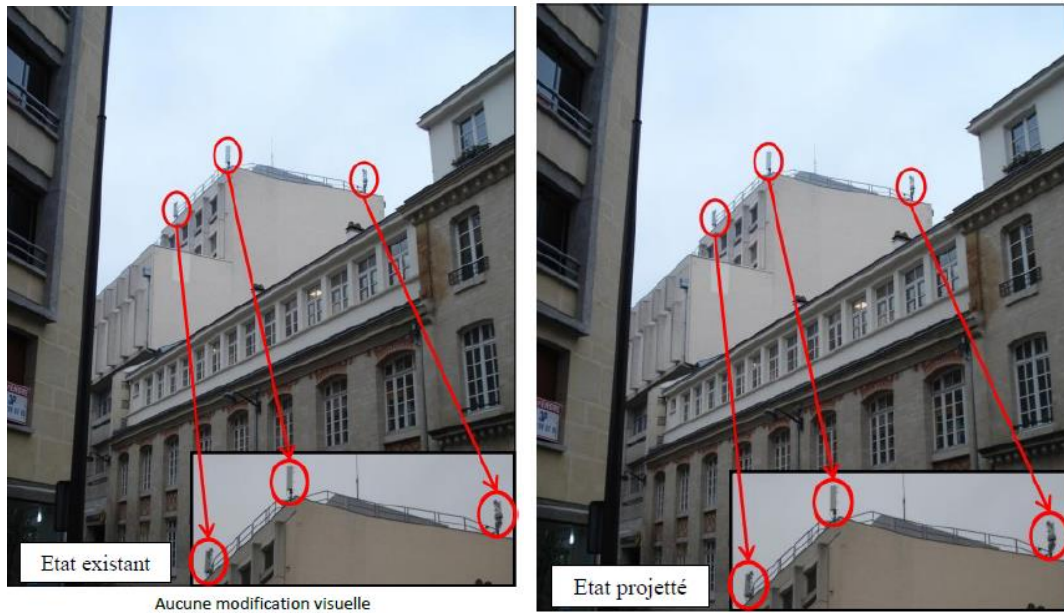
Numéro	Nom et type	Adresse	Hauteur	Situé dans le lobe principal de l'antenne émettrice* (Oui / Non)	Distance / antenne la plus proche	Estimation du niveau maximum de champ reçu, en V/m *
1	Ecole maternelle publique Renaudes	31 Rue des Renaudes	R+2 – 9m	Non	23m	< 1 v/m
2	Ecole primaire publique Fourcroy	12 B Rue Fourcroy	R+2 – 9m	Non	61m	< 1 v/m
3	Ecole primaire publique Laugier	16 Rue Laugier	R+2 – 9m	Non	61m	< 1 v/m

*La valeur renseignée dans les colonnes d'estimations ci-dessous doit correspondre à l'entier naturel arrondi à la borne supérieure avec la notion < x.

Carte du site au regard des hauteurs d'immeubles dans un rayon de 25m autour des antennes



Vue des Antennes Avant/Après



SANS CHANGEMENT VISUEL

Vue des Azimuts

AZ 0°



AZ 120°



AZ 240°

