



Plan de propreté 2021 - 2022

Présentation conseil d'arrondissement

Mairie du
NEUF
PARIS



Sommaire

1. Contexte 2020 - 2021

2. Cible prioritaire 2020 - 2021 : adapter l'organisation dans une logique de simplification et de lisibilité de l'action pour les habitants

3. Poursuite du projet de réduction et valorisation des déchets



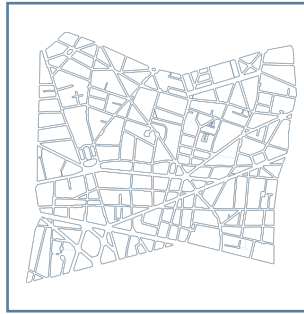
Contexte 2020 - 2021

Impact de la crise sanitaire

Depuis mars 2020 le travail des équipes de la DPE a été fortement impacté par le contexte sanitaire et social

- Difficultés de nettoyage dues à l'installation de terrasses éphémères
- Enlèvement de terrasses éphémères abandonnées entre octobre 2020 et mars 2021
- Perturbation des rythmes de pause dans les ateliers
- Plusieurs grèves de la collecte





Contexte 2020 - 2021

2020 en chiffres

- 23475 tonnes d'ordures ménagères collectées (-30% par rapport à 2019)
- 2130 tonnes de multi-matériaux collectés (-25% par rapport à 2019)
- 400 tonnes de verre collectés dans colonnes à verre (-30% par rapport à 2019)
- Verre « Gros producteurs » : 300 tonnes (-60% par rapport à 2019)
- Verre en porte à porte : 1825 tonnes (- 6% seulement par rapport à 2019)
- Trilib : 3 tonnes (vs 0 en 2019)



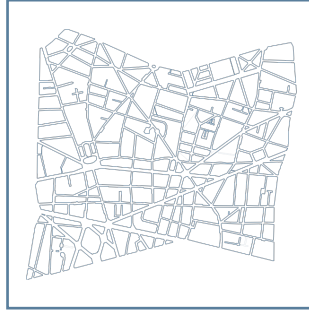
Contexte 2020 - 2021

Projet de territorialisation

« Transfert de compétences, de moyens et d'effectifs aux maires d'arrondissement leur donnera la capacité de choisir où, quand et à quelle fréquence il faut nettoyer telle ou telle rue »

- « Référents de propreté » par quartier
- Doubler équipes urgence, aujourd'hui pilotée par DMR demain propreté directement piloté par mairie d'arrondissement
- L'exemple de la grève des éboueurs juin 2021





Optimiser l'organisation

Simplicité, Réactivité, Lisibilité

Réorganisation pour que dans tout le 9^{ème} les 2 côtés de la rue soient traités en même temps

- Chaque couleur correspond à un canton de balayage. 12 à 15 cantons par atelier / 4 ateliers
- Cantons redécoupés dans le cadre de la révision du plan de propreté
- Chaque secteur est traité tous les jours soit le matin soit l'après midi en fonction de l'effectif présent.

Découpage 1 canton par jour et par agent de l'atelier 9/1



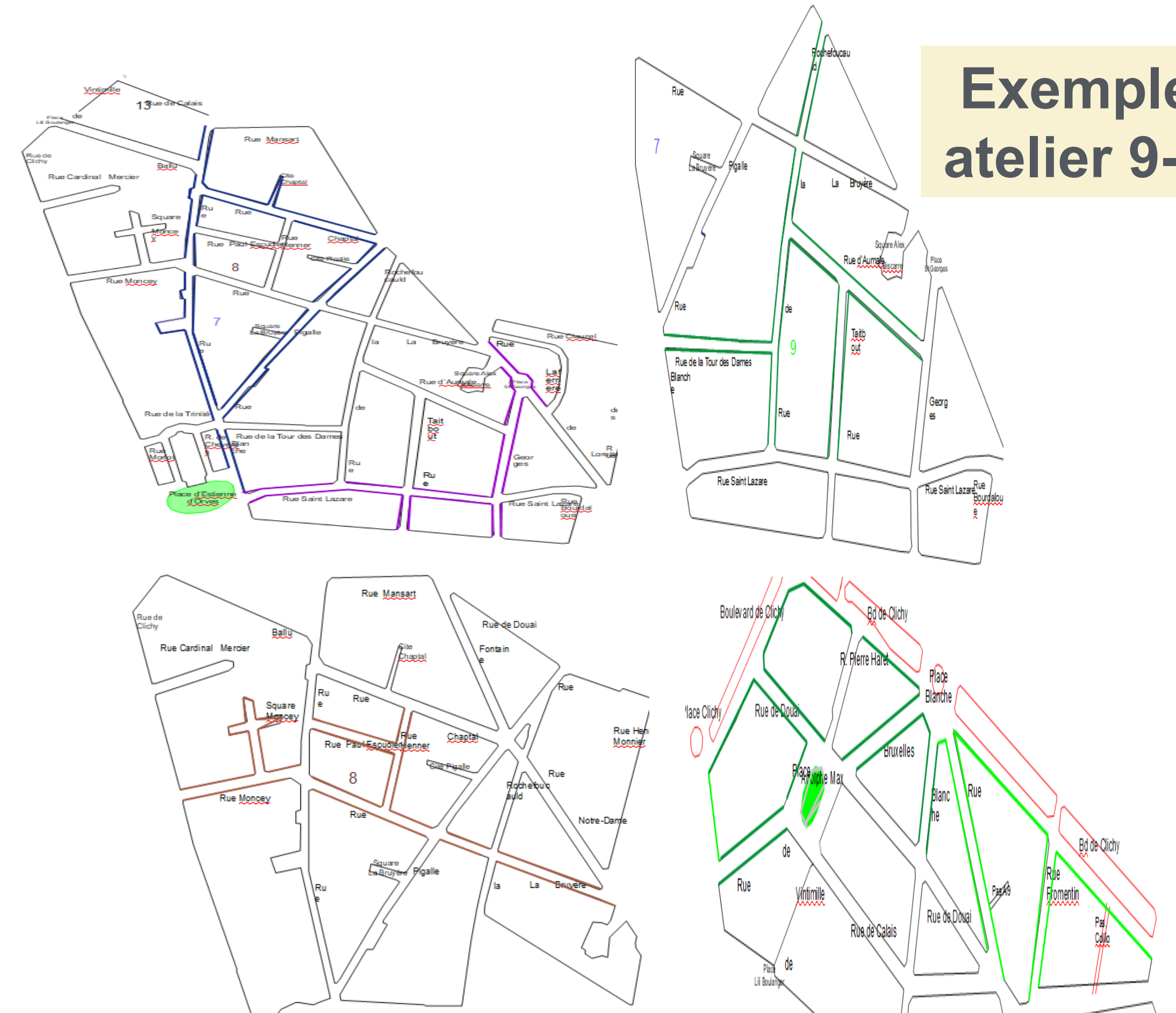


Optimiser l'organisation

Simplicité, Réactivité, Lisibilité

Réorganisation pour que dans tout le 9^e les 2 côtés de la rue soient traités en même temps

- Chaque atelier est découpé en 6 plans de lavage (voir 4 exemples ci contre)
- Chaque plan de lavage englobe deux cantons de balayage
- Chaque plan de lavage est effectué a une fréquence de 2 fois par semaine au minimum
- Il se peut qu'il soit traité en après midi sur certains secteur





Optimiser l'organisation

Simplicité, Réactivité, Lisibilité

Cartographie des points noirs (salissures importantes et récurrentes)

- Rues commerçantes et quartiers des grands magasins
- Nord de l'arrondissement et abords du square Montholon



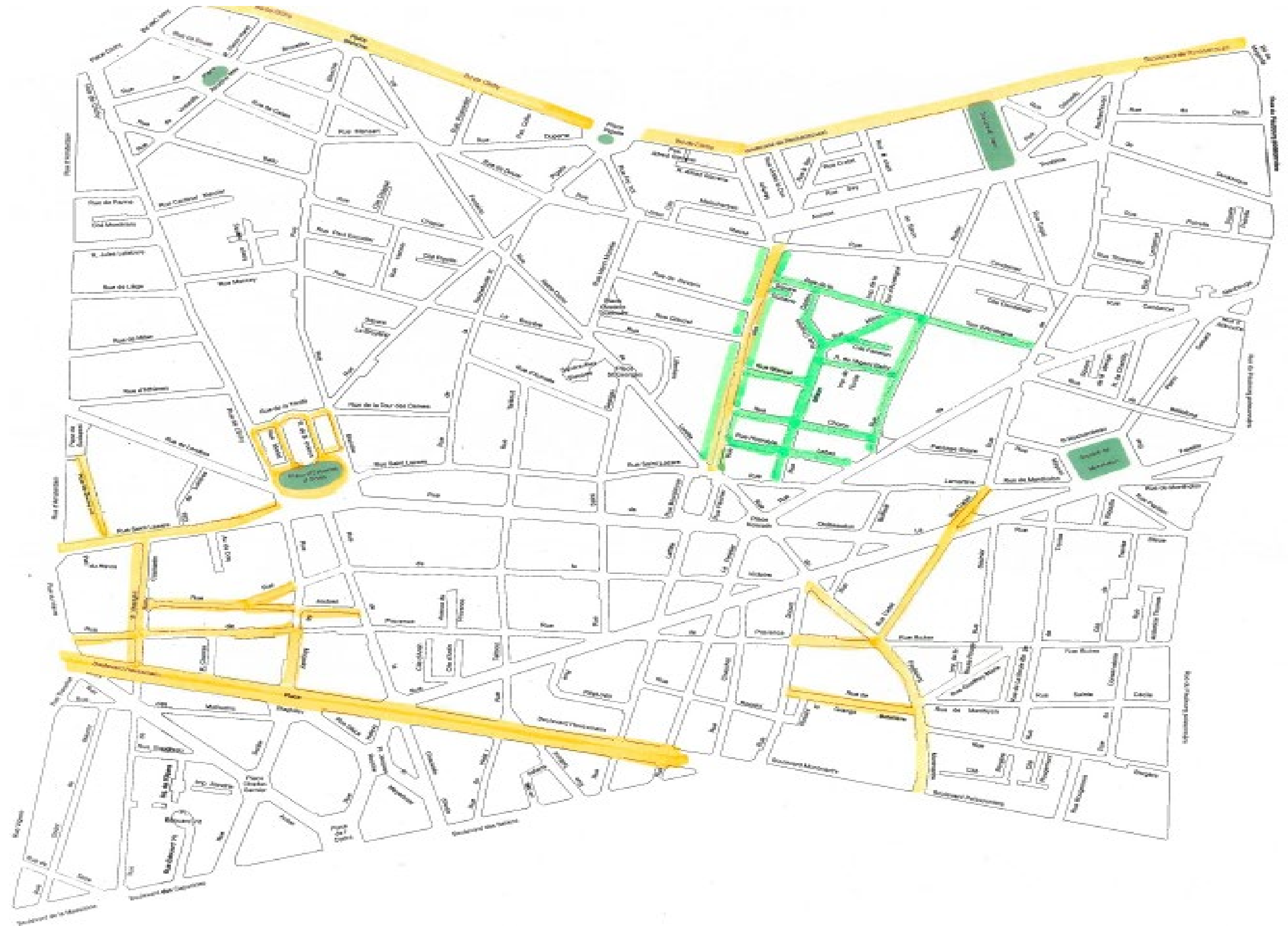


Optimiser l'organisation

Simplicité, Réactivité, Lisibilité

Secteur de repasse en après midi calé sur les points noirs (division territoriale et régie de quartier Energie 9)

- Des zones de repasse : traitées par les équipes d'après midi en balayage et lavage. Chaque chef de secteur peut ajuster le plan de repasse en fonction des signalements reçus le matin
- En plus de ces plans de balayage, des interventions sont effectuées par les équipes d'urgence propreté



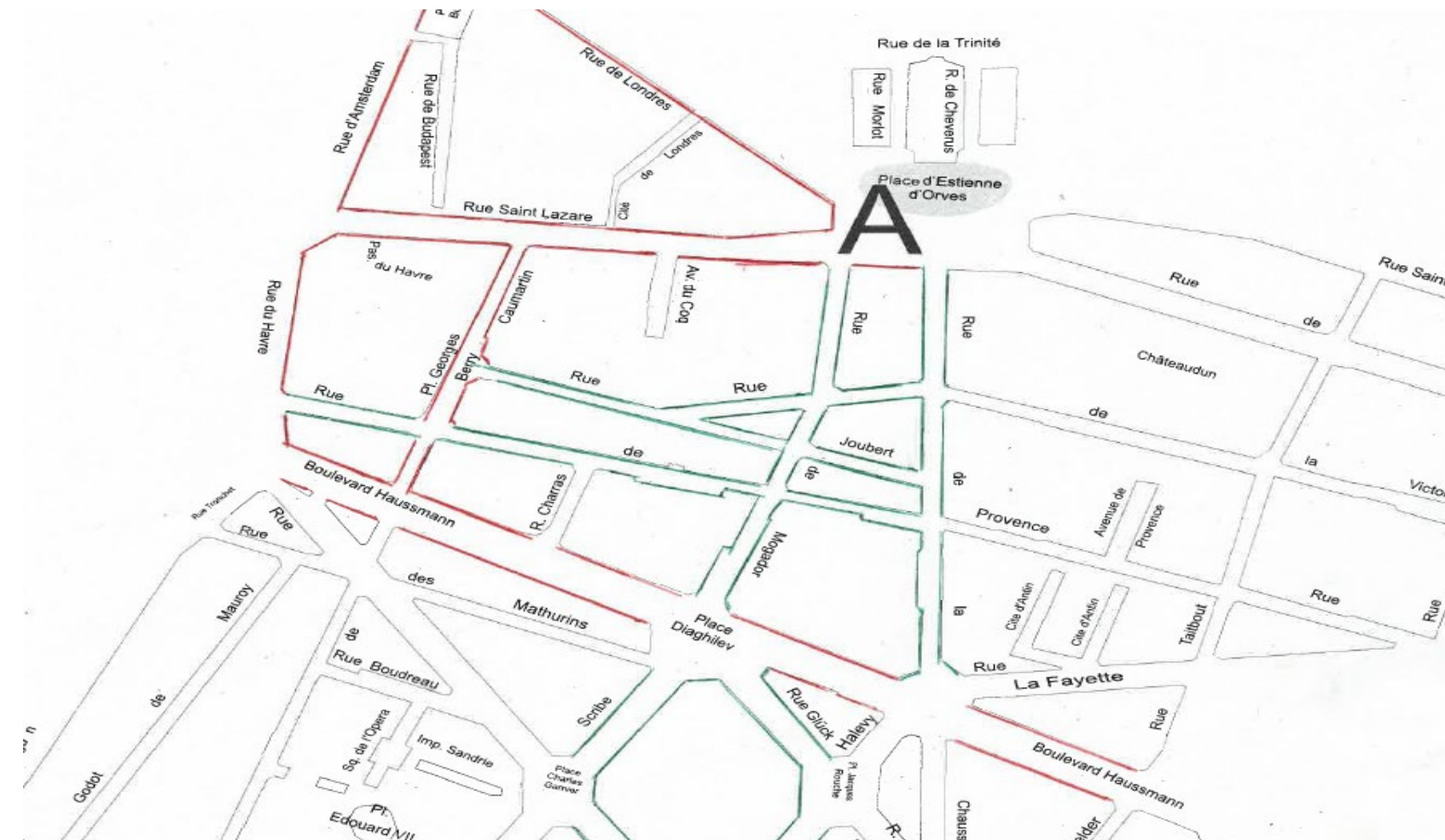


Optimiser l'organisation

Simplicité, Réactivité, Lisibilité

Optimisation sur le secteur des grands magasins

- La régie de quartier Energie 9 n'interviendra plus sur ce secteur afin de se concentrer sur zone de repasse Martyrs
- Le balayage est effectué chaque jour entre 9h et 12h
- Le lavage est effectué un jour sur deux et l'aspiration du trottoir tous les jours
- Tous les jours, un ilotage l'après midi avec plateau équipé d'un ripeur parcourt la zone des grands magasins
- Collecte le soir plutôt que le matin demandée



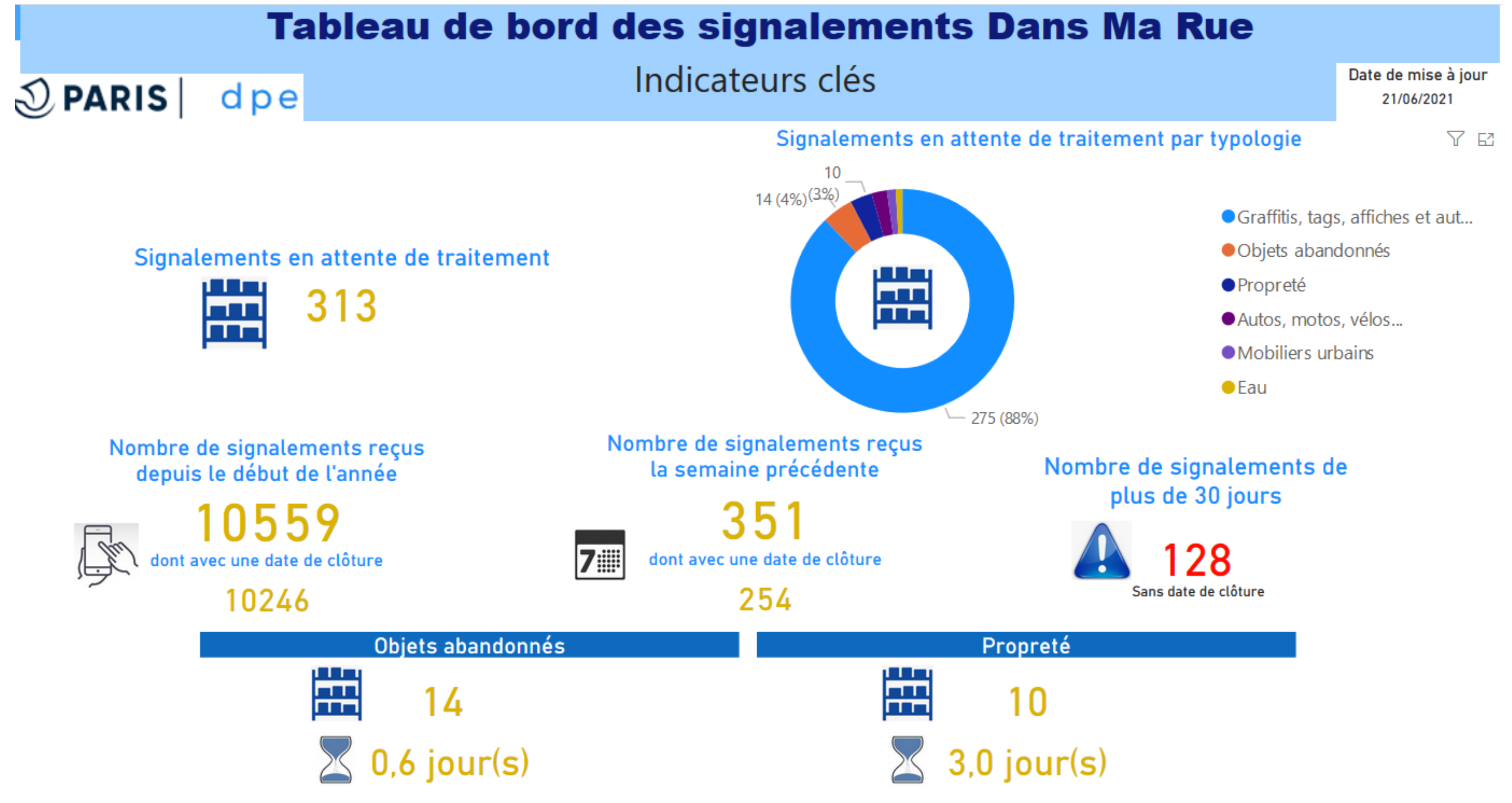


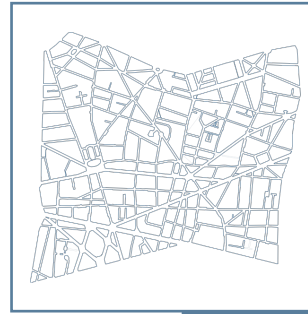
Optimiser l'organisation

Suivi des signalements DansMaRue

Réactivité aux signalements :

- Pilotage du traitement des signalements : point mensuel sur le tableau de bord, par quartier
- Développement de l'utilisation de DMR : actions par conseils de quartier
- Lutte contre graffitis/tags : process opérations reset



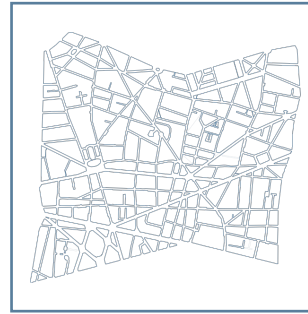


Réduction et valorisation des déchets

Poursuite des actions engagées

- Distributions de composteurs individuels
- Implantation de composteurs mutualisés
- Implantation de nouveaux Trilib
- Trimobile (camion-déchéterie pour collecter les petits encombrants) 2 matinées par mois
- Installation de cendriers du neuf supplémentaires





Réduction et valorisation des déchets

Nouvelles initiatives

- Rue 0 déchet rue Milton
- Abri-bacs à déchet alimentaires pérennes Anvers et Cadet
- Recyclage des masques dans les écoles et à la mairie
- Projet composteur de quartier
- Arrivée d'une collecte trihebdomadaire des déchets recyclables

