

Téléphonie Mobile

Fiche de synthèse Charte 2021

Informations générales :

Opérateur	Free	Arrdt	16 ^{ème}
Nom de site	7_RAFFET_75016	Numéro	75116_138_01
Adresse du site	7, rue Raffet	Hauteur	R+7 (26,50 m)
Bailleur de l'immeuble	Privé	Destination	Habitation
Type d'installation	Site neuf 3G/4G/5G (700/900/1800/2100/2600/3500 MHz)		
Complément d'info	Six antennes sur trois azimuts Partage de la fréquence 700MHz 4G/5G (faisceau fixe)		
Dossier soumis à Déclaration Préalable ou Permis de Construire ?			Oui (DP)

Calendrier de suivi du dossier

Date d'enregistrement à l'Agence d'Ecologie Urbaine (J)	02/07/2021
Date d'envoi de la fiche de synthèse à la Mairie d'arrondissement	05/07/2021
Date limite de réponse de la Mairie d'arrondissement (J+1 mois)	05/08/2021

Objet de la demande

Motivation de l'opérateur	Conformément à ses obligations réglementaires, et pour contribuer à l'aménagement numérique des territoires auquel il est attaché et répondre aux attentes de ses abonnés, l'opérateur s'est engagé dans un programme soutenu de déploiement du très haut débit mobile (5G).		
Détail du projet	Ce projet concerne l'installation de six antennes, trois antennes 3G/4G/5G (fréquences 700/900/1800/2100/2600 MHz) et trois antennes 5G (fréquence 3500 MHz) orientées vers les azimuts 140°, 240° et 340°.		
Distance des ouvrants	Vasistas à 8 m	Vis-à-vis (25m)	R + 7 (27,20 m)
Estimation	3G/4G/5G : 140° <4V/m ; 240° <2V/m ; 340° <4V/m 5G : 140° <4V/m ; 240° <2V/m ; 340° <3V/m		
Hauteur des antennes (HMA)	28,55 m azimuts 140° et 240° ; 28,05 m azimut 340° pour les antennes à faisceau fixe 29,55 m azimuts 140° et 240° ; 29,05 m azimut 340° pour les antennes à faisceau orientable		

Incidence visuelle

Description des antennes	Seule la toiture est modifiée, 6 antennes seront installées sur des mâts à nu.
Intégration antennaire	Les antennes sont en résine polyester de teinte gris clair type RAL 7035. Elles seront installées en retrait de la façade afin de minimiser l'impact depuis la rue.
Zone technique	Les modules techniques, de taille réduite et de couleur gris seront placés en toiture, invisibles depuis la rue.

Avis de la Mairie d'arrondissement concernée :

Avis Mairie d'arrondissement :		Favorable <input type="checkbox"/>
Conformité de l'AEU en l'absence d'avis		Défavorable <input type="checkbox"/> Ne se prononce pas <input type="checkbox"/>

Carte du site au regard des établissements particuliers dans un rayon de 100m autour des antennes



Adresses des établissements particuliers dont l'emprise est située à moins de 100 m et estimation du champ maximum reçu des antennes à faisceaux fixes dans chacun d'entre eux

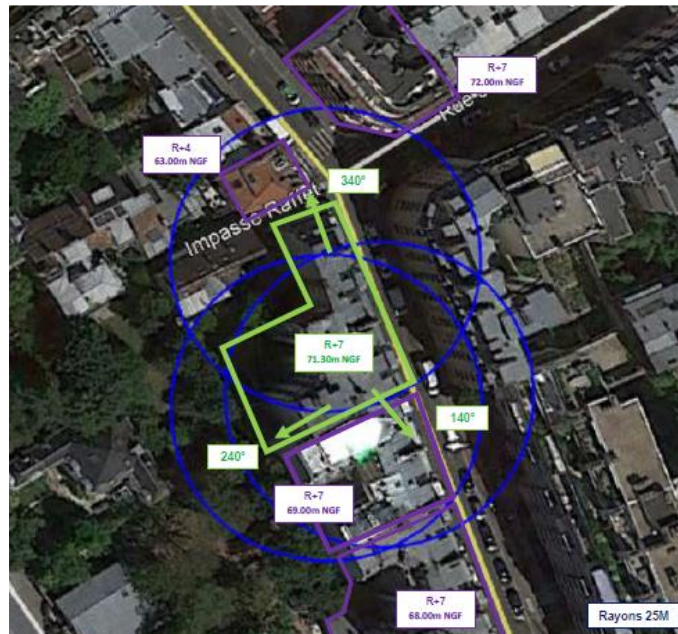
Nom et Type	Adresse	Hauteur	Situé dans le lobe principal de l'antenne émettrice* (Oui / Non)	Distance / antenne la plus proche	Estimation du niveau maximum de champ reçu, en V/m
Jardin d'Enfants des Nations Unies	40 Rue Pierre Guérin, 75016 Paris	R+2	NON	50M	<1V/m, soit 2,3 %
Les Petites Crèches Raffet	6 rue Raffet 75016 Paris	R+2	NON	35M	<1V/m, soit 2,2 %

Adresses des établissements particuliers dont l'emprise est située à moins de 100 m et estimation du champ maximum reçu des antennes à faisceaux orientables dans chacun d'entre eux

Nom et Type	Adresse	Hauteur	Situé dans le lobe principal de l'antenne émettrice* (Oui / Non)	Distance / antenne la plus proche	Estimation du niveau maximum de champ reçu, en V/m
Jardin d'Enfants des Nations Unies	40 Rue Pierre Guérin, 75016 Paris	R+2	NON	50M	<1V/m, soit 0,8 %
Les Petites Crèches Raffet	6 rue Raffet 75016 Paris	R+2	NON	35	<1V/m, soit 0,8 %

lobe limité à 3 dB/ puissance maximale

Carte du site au regard des hauteurs d'immeubles dans un rayon de 25m autour des antennes



Simulation et conformité au seuil de la Charte en 3G/4G/5G Faisceau fixe

Pour les antennes à faisceau fixe orientées dans l'azimut 140°, le niveau maximal calculé est compris entre 3 et 4 V/m. La hauteur correspondante est de 28.5 m.



Pour les antennes à faisceau fixe orientées dans l'azimut 240°, le niveau maximal calculé est compris entre 1 et 2 V/m. La hauteur correspondante est de 13.5 m.



Pour les antennes à faisceau fixe orientées dans l'azimut 340°, le niveau maximal calculé est compris entre 3 et 4 V/m . La hauteur correspondante est de 28.5 m .



	Azimut 140°	Azimut 240°	Azimut 340°
Niveau Maximal	entre 3 et 4 V/m	entre 1 et 2 V/m	entre 3 et 4 V/m
Hauteur	28.5 m	13.5 m	28.5 m

SIMULATION CONFORME AU SEUIL DE LA CHARTE

Simulation et conformité au Charte pour le 3500MHz (5G) Faisceau orientable

Pour les antennes à faisceau orientable dans l'azimut 140°, le niveau maximal calculé est compris entre 3 et 4 V/m . La hauteur correspondante est de 25.5 m .



Pour les antennes à faisceau orientable dans l'azimut 240°, le niveau maximal calculé est compris entre 1 et 2 V/m . La hauteur correspondante est de 7.5 m .



Pour les antennes à faisceau orientable dans l'azimut 340°, le niveau maximal calculé est compris entre 2 et 3 V/m . La hauteur correspondante est de 28.5 m .



	Azimut 140°	Azimut 240°	Azimut 340°
Niveau Maximal	entre 3 et 4 V/m	entre 1 et 2 V/m	entre 2 et 3 V/m
Hauteur	25.5 m	7.5 m	28.5 m

SIMULATION CONFORME AU SEUIL DE LA CHARTE

Vue des Antennes Avant/Après

Etat avant :

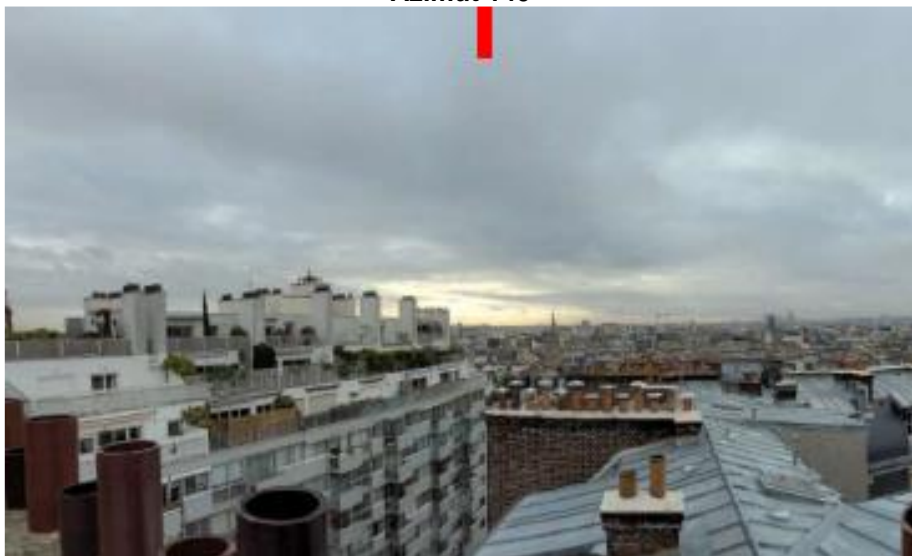


Etat du projet :



Vue des Azimuts

Azimut 140°



Azimut 240°



Azimut 340°

