

## Téléphonie Mobile Fiche de synthèse Charte 2021

### Informations générales :

Opérateur	Bouygues	Arrdt	7 <sup>eme</sup>
Nom de site	RUE DE MONTALEMBERT	Numéro	T16198
Adresse du site	5-7, rue de Montalembert	Hauteur	R+7 (26.90m)
Bailleur de l'immeuble	Privé - HOTELIERE ROY	Destination	Habitation
Type d'installation	Partage de la fréquence 2100 MHz 4G/5G.		
Complément d'info	3 antennes sur 3 azimuts ;		
Dossier soumis à Déclaration Préalable ou Permis de Construire ?			Non

### Calendrier de suivi du dossier

Date de validation de la version précédente du dossier	29/03/2019
Date d'enregistrement à l'Agence d'Ecologie Urbaine (J)	05/07/2021
Date limite de réponse de la Mairie d'arrondissement (J+1 mois)	05/08/2021

### Objet de la demande

Motivation de l'opérateur	Dans le cadre de l'amélioration de la qualité de son réseau de radiocommunication, Bouygues envisage de réaménager son relais de téléphonie.		
Détail du projet	Partage de la fréquence 2100 MHz (4G/5G) sur un site existant en 2G/3G/4G (fréquences, 700MHz, 800MHz, 900MHz, 1800MHz, 2600MHz) orientées vers les azimuts 330°, 100° et 200°.		
Distance des ouvrants	5m et 9m en dessous de l'antenne (Fenêtres du dernier étage)	Vis-à-vis (25m)	R+1 (25.42m)
Estimation	/		
Hauteur (HMA) des antennes	29.90m		

### Incidence visuelle

Description des antennes	Ce projet comprend : 3 antennes panneaux existantes azimuts 330°, 100° et 200°. (700/800/900/1800/2100/2600MHz).
Intégration antennaire	Aucune modification
Zone technique	Aucune modification

### Date :

### Avis de la Mairie d'arrondissement concernée :

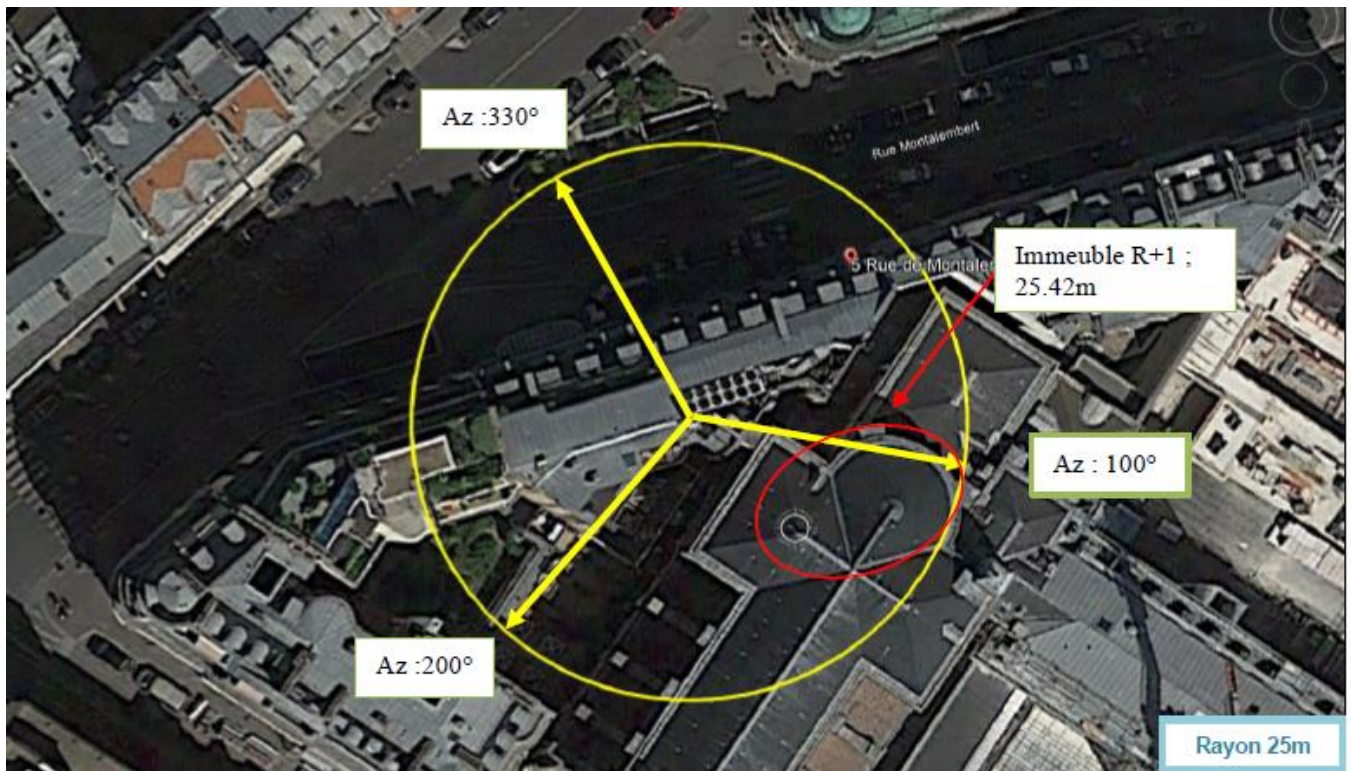
Avis Mairie d'arrondissement :		Favorable <input type="checkbox"/>
		Défavorable <input type="checkbox"/>
Conformité de l'AEU en l'absence d'avis		Ne se prononce pas <input type="checkbox"/>

**Carte du site au regard des établissements particuliers  
dans un rayon de 100m autour des antennes**



AUCUN ETABLISSEMENTS PARTICULIERS DANS UN RAYON DE 100M.

**Carte du site au regard des hauteurs d'immeubles  
dans un rayon de 25m autour des antennes**



## Vue des Antennes Avant/Après

Etat projeté : pas de modification visuelle



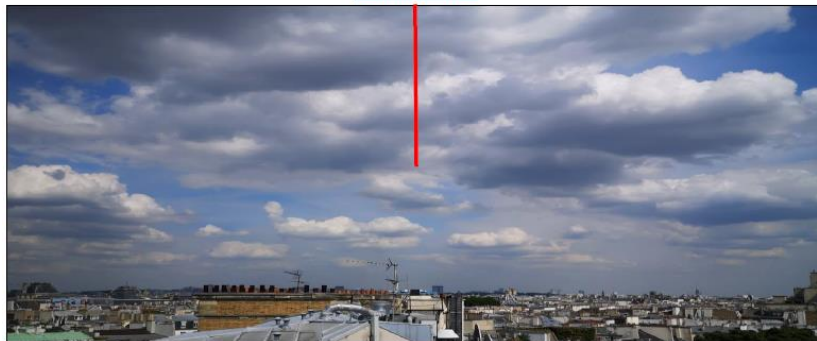
Etat projeté : pas de modification visuelle



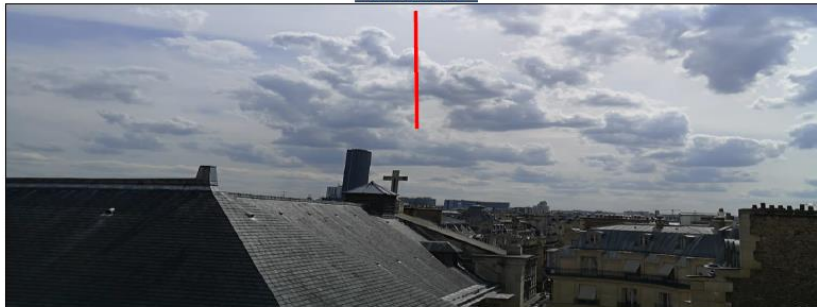
*SANS CHANGEMENT VISUEL*

## Vue des Azimuts

Azimut 330 °



Azimut 100 °



Azimut 200 °

