

## Téléphonie Mobile

### Fiche de synthèse Charte 2021

#### Informations générales :

Opérateur	Free	Arrdt	16 <sup>ème</sup>
Nom de site	63_CHARDON_LAGACHE_75016	Numéro	75116_040_25
Adresse du site	63, rue de Chardon Lagache	Hauteur	R + 8 (27.40m)
Bailleur de l'immeuble	Privé	Destination	Habitation
Type d'installation	Ajout de la fréquence 3500 MHz dans la 5G sur deux nouvelles antennes.		
Complément d'info	Quatre antennes sur deux azimuts Partage de la fréquence 700MHz (4G/5G) accordée précédemment		
Dossier soumis à Déclaration Préalable ou Permis de Construire ?			Oui

#### Calendrier de suivi du dossier

Date de validation de la version précédente du dossier	22/01/2018
Date d'enregistrement à l'Agence d'Ecologie Urbaine (J)	12/07/2021
Date limite de réponse de la Mairie d'arrondissement (J+1 mois)	12/08/2021

#### Objet de la demande

Motivation de l'opérateur	Conformément à ses obligations réglementaires, et pour contribuer à l'aménagement numérique des territoires auquel il est attaché et répondre aux attentes de ses abonnés, l'opérateur s'est engagé dans un programme soutenu de déploiement du très haut débit mobile (5G).		
Détail du projet	Ajout de la fréquence 3500 MHz (5G) sur un site existant en 3G/4G/5G (fréquences 700MHz, 900MHz, 1800MHz, 2100MHz et 2600MHz) et orientées vers les azimuts 80° et 300°.		
Distance des ouvrants	Pas d'ouvrant dans les 10 m	Vis-à-vis (25m)	Néant
Estimation	3G/4G/5G : 80° <2V/m ; 300° <3V/m 5G : 80° <3V/m ; 300° <4V/m		
Hauteur (HMA) des antennes 5G	29.60m pour les antennes à faisceau orientable		

#### Incidence visuelle

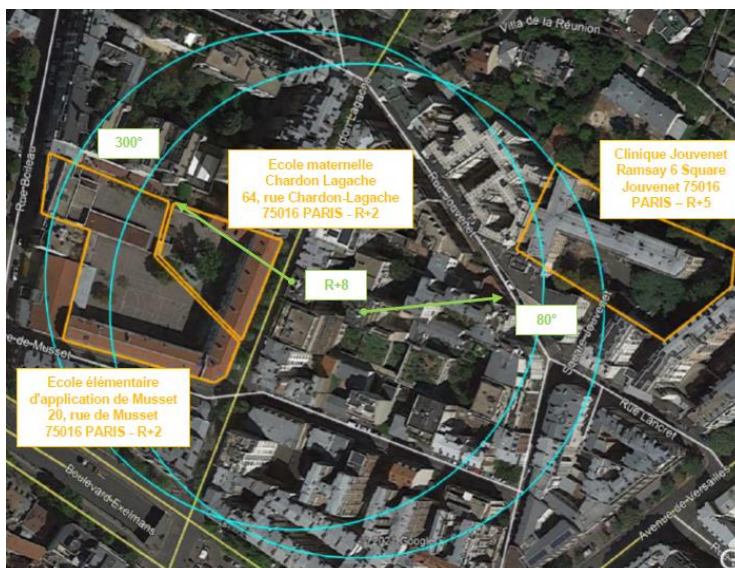
Description des antennes	Seuls des compléments aux antennes existantes seront installés, reprenant les teintes et aspects du matériel présent.
Intégration antenne	Les antennes sont en résine polyester de teinte crème type RAL 1015. Elles seront installées en retrait de façade, afin de minimiser leur impact visuel depuis la rue.
Zone technique	Les modules techniques sont maintenus de taille réduite et de couleur gris, et restent invisible depuis la rue.

**Date :**

#### Avis de la Mairie d'arrondissement concernée :

Avis Mairie d'arrondissement :		Favorable <input type="checkbox"/>
		Défavorable <input type="checkbox"/>
Conformité de l'AEU en l'absence d'avis		Ne se prononce pas <input type="checkbox"/>

**Carte du site au regard des établissements particuliers dans un rayon de 100m autour des antennes**

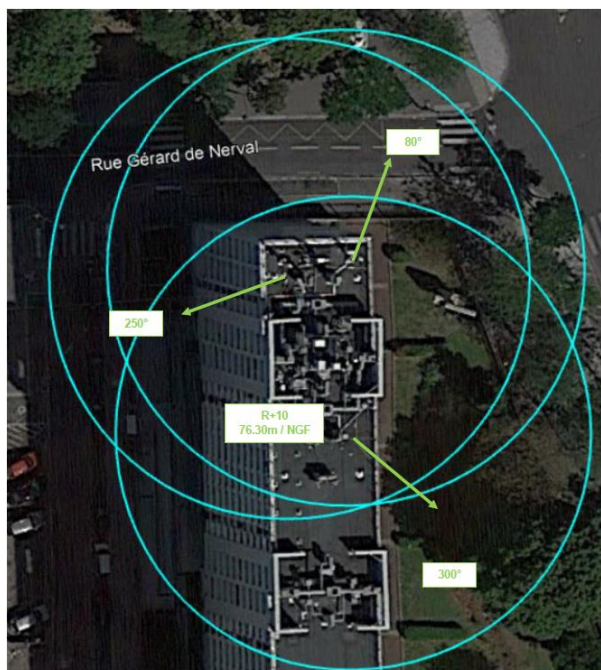


Adresses des établissements particuliers dont l'emprise est située à moins de 100 m et estimation du champ maximum reçu des antennes à faisceaux orientables dans chacun d'entre eux

Nom et Type	Adresse	Hauteur	Situé dans le lobe principal de l'antenne émettrice* (Oui / Non)	Distance / antenne la plus proche	Estimation du niveau maximum de champ reçu, en V/m
Ecole élémentaire d'application de Musset	20, rue de Musset 75016 PARIS	R+2	NON	35 M	< 1 V/m soit 0,16 %
Ecole maternelle Chardon Lagache	64, rue Chardon-Lagache 75016 PARIS	R+2	NON	10 M	< 1 V/m soit 0,2 %
Clinique Jouvenet Ramsay	6 Square Jouvenet 75016 PARIS	R+5	NON	35 M	< 1 V/m soit 0,3 %

\*lobe limité à 3 dB/ puissance maximale

**Carte du site au regard des hauteurs d'immeubles dans un rayon de 25m autour des antennes**



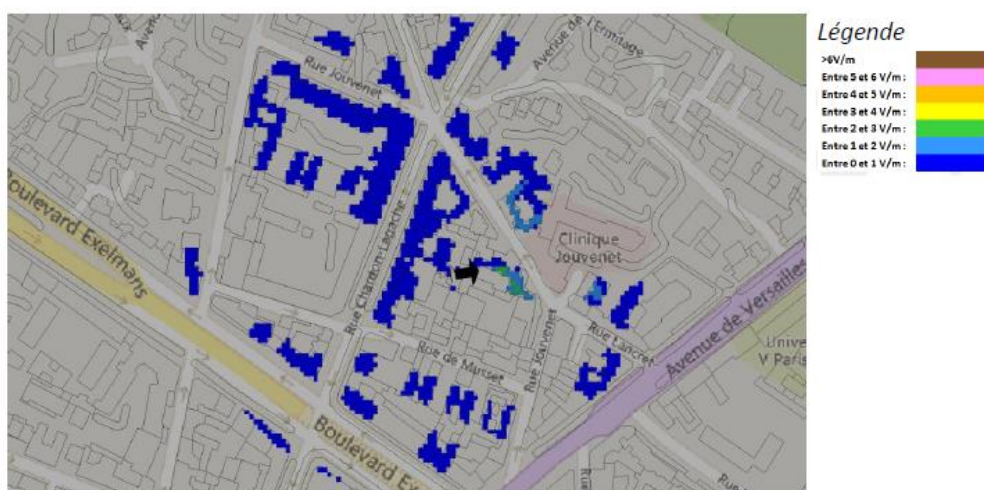
### Simulation et conformité au seuil de la Charte en 3G/4G/5G Faisceau fixe

	Azimut 80°	Azimut 300°
Niveau Maximal	entre 1 et 2 V/m	entre 2 et 3 V/m
Hauteur	22.5 m	25.5 m

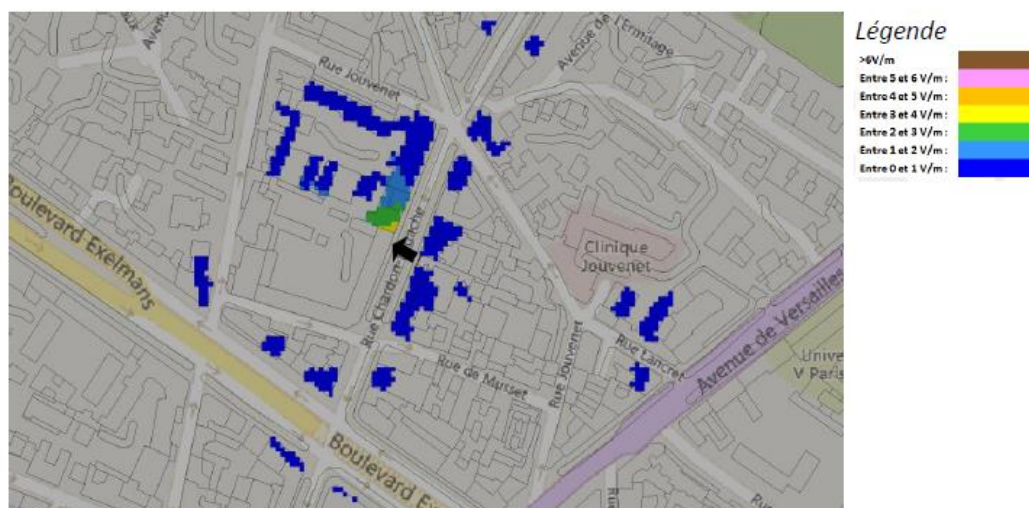
**SIMULATION CONFORME AU SEUIL DE LA CHARTE**

### Simulation et conformité au seuil de la Charte pour le 3500MHz (5G) Faisceau orientable

Pour les antennes à faisceau orientable dans l'azimut 80°, le niveau maximal calculé est compris entre 2 et 3 V/m . La hauteur correspondante est de 22.5 m .



Pour les antennes à faisceau orientable dans l'azimut 300°, le niveau maximal calculé est compris entre 3 et 4 V/m . La hauteur correspondante est de 25.5 m .



	Azimut 80°	Azimut 300°
Niveau Maximal	entre 2 et 3 V/m	entre 3 et 4 V/m
Hauteur	22.5 m	25.5 m

**SIMULATION CONFORME AU SEUIL DE LA CHARTE**

## Vue des Antennes Avant/Après

Etat du projet :

Etat avant :



*Les antennes ne sont pas visibles depuis ce point de vue*

## Vue des Azimuts

Azimut 80°



Azimut 300°

