

Téléphonie Mobile

Fiche de synthèse Charte 2021

Informations générales :

Opérateur	Bouygues	Arrdt	13 ^{eme}
Nom de site	RUE DES TANNERIES	Numéro	T10685
Adresse du site	1, rue des Tanneries	Hauteur	R+7 (24.73m)
Bailleur de l'immeuble	Social - PARIS HABITAT	Destination	Habitation
Type d'installation	Partage de la fréquence 2100 MHz 4G/5G.		
Complément d'info	3 antennes sur 3 azimuts ;		
Dossier soumis à Déclaration Préalable ou Permis de Construire ?			Non

Calendrier de suivi du dossier

Date de validation de la version précédente du dossier	2014
Date d'enregistrement à l'Agence d'Ecologie Urbaine (J)	19/07/2021
Date limite de réponse de la Mairie d'arrondissement (J+1 mois)	19/08/2021

Objet de la demande

Motivation de l'opérateur	Dans le cadre de l'amélioration de la qualité de son réseau de radiocommunication, Bouygues envisage de réaménager son relais de téléphonie.		
Détail du projet	Partage de la fréquence 2100 MHz (4G/5G) sur un site existant en 2G/3G/4G (fréquences, 800MHz, 900MHz, 1800MHz, 2600MHz) orientées vers les azimuts 0°, 120° et 240°.		
Distance des ouvrants	+ 5m en dessous de l'antenne (Fenêtre)	Vis-à-vis (25m)	Néant
Estimation	/		
Hauteur (HMA) des antennes	29.77m (0°) / 31.11m (120° et 240°)		

Incidence visuelle

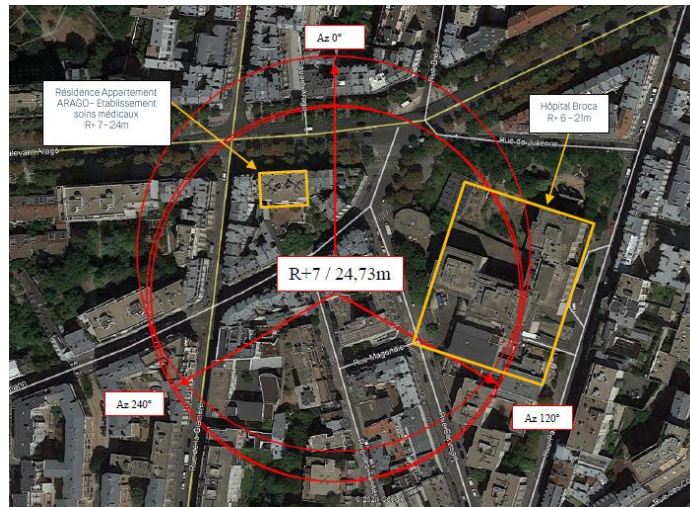
Description des antennes	Ce projet comprend : 3 antennes panneaux existantes azimuts 0°, 120° et 240°. (800/900/1800/2100/2600MHz).
Intégration antennaire	Aucune modification
Zone technique	Aucune modification

Date :

Avis de la Mairie d'arrondissement concernée :

Avis Mairie d'arrondissement :		Favorable <input type="checkbox"/>
		Défavorable <input type="checkbox"/>
Conformité de l'AEU en l'absence d'avis		Ne se prononce pas <input type="checkbox"/>

Carte du site au regard des établissements particuliers dans un rayon de 100m autour des antennes



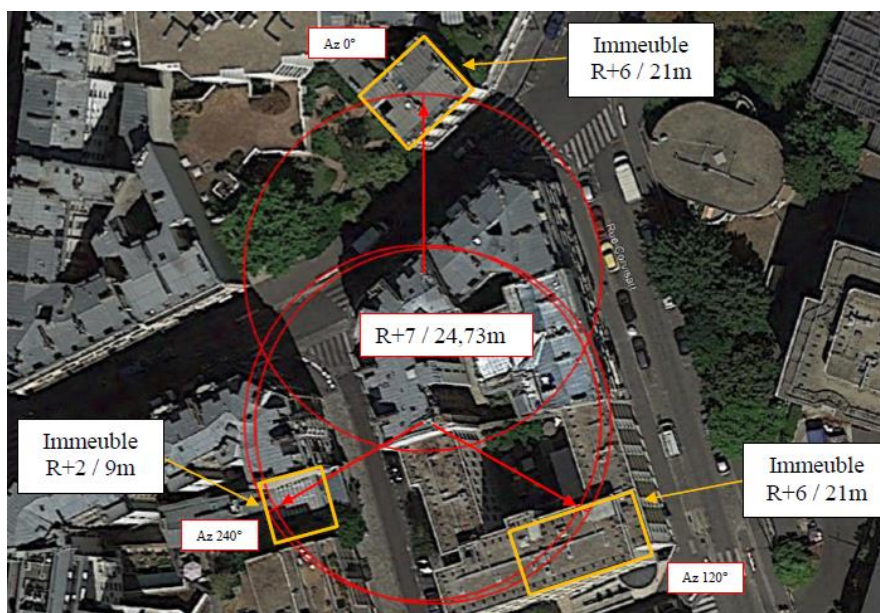
Estimation des antennes à faisceaux fixes

Les estimations réalisées tiennent compte de la contribution de l'ensemble des antennes à faisceaux fixes de Bouygues Telecom présentées dans le présent document.

Nom et type	Adresse	Hauteur	Situé dans le lobe principal de l'antenne émettrice* (Oui / Non)	Distance / antenne la plus proche	Estimation du niveau maximum de champ reçu, en V/m *
Résidence Appartement ARAGO / Etablissement de soins médicaux	49 Boulevard Arago 75013 Paris	R+6 / 22m	Non	85m	<3 V/m
Hôpital Broca AP-HP / Centre Hospitalier	54-56 Rue Pascal 75013 Paris	R+7 / 24m	Oui	48m	<2 V/m

*La valeur renseignée dans les colonnes d'estimations ci-dessous doit correspondre à l'entier naturel arrondi à la borne supérieure avec la notion < x.

Carte du site au regard des hauteurs d'immeubles dans un rayon de 25m autour des antennes



Vue des Antennes Avant/Après

Etat projeté : Pas de modifications visuelles.



Etat projeté : Pas de modifications visuelles.



SANS CHANGEMENT VISUEL

Vue des Azimuts

Azimut 0° :



Azimut 120° :



Azimut 240° :

