

Téléphonie Mobile

Fiche de synthèse Charte 2021

Informations générales :

Opérateur	Orange	Arrdt	20^{ème}
Nom de site	SQUARE_DE_L_ESTEREL	Numéro	86U8
Adresse du site	13, rue Maryse Hilsz	Hauteur	R+10 (38,90 m)
Bailleur de l'immeuble	Public Ministère de l'économie et des finances	Destination	Habitation
Type d'installation	Ajout de la fréquence 3500 MHz dans la 5G sur les 3 antennes inactives.		
Complément d'info	Six antennes sur trois azimuts Deux autres opérateurs présents sur le site Free et SFR Activations des 3 antennes inactives		
Dossier soumis à Déclaration Préalable ou Permis de Construire ?			Non

Calendrier de suivi du dossier

Date de validation de la version précédente du dossier	24/06/2020
Date d'enregistrement à l'Agence d'Ecologie Urbaine (J)	27/07/2021
Date limite de réponse de la Mairie d'arrondissement (J+2 mois) demande mairie du 20e	27/09/2021

Objet de la demande

Motivation de l'opérateur	Dans le cadre de l'amélioration de la qualité de son réseau de radiocommunication, Orange envisage de réaménager son relais de téléphonie mobile pour accueillir la 5G		
Détail du projet	Ajout de la fréquence 3500 MHz (5G) sur un site existant en 3G/4G (fréquences 700MHz, 800MHz, 900MHz, 1800MHz, 2100MHz et 2600MHz) et orientées vers les azimuts 65°, 160° et 255°.		
Distance des ouvrants	Pas d'ouvrant dans les 10 m	Vis-à-vis (25m)	Néant
Estimation	3G/4G : 65° <5V/m - 160° <4V/m - 255° <5V/m 5G : 65° < 2V/m - 160° <2V/m - 255° <2V/m		
Hauteur (HMA) des antennes 5G	38,48 m		

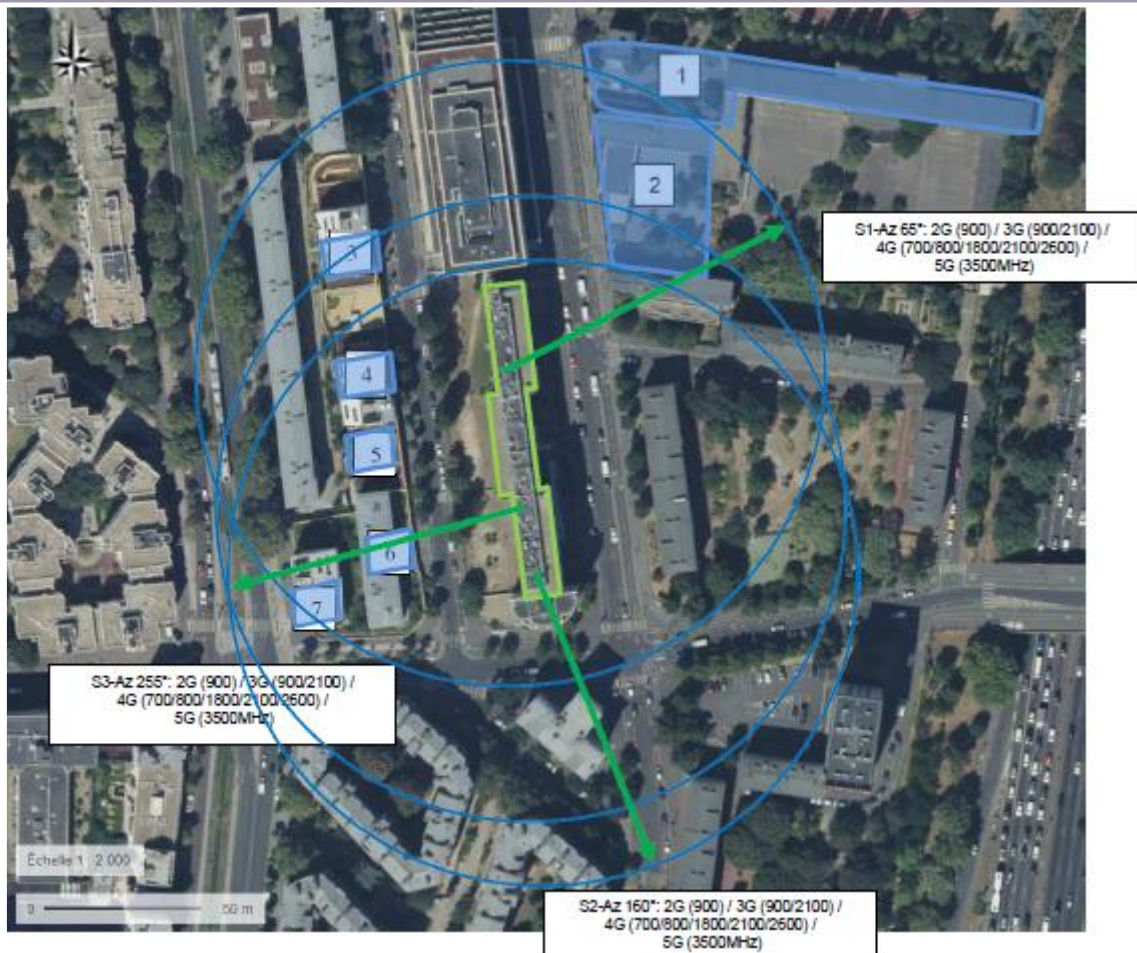
Incidence visuelle

Description des antennes	Ce Projet comprend : 3 antennes panneaux existantes azimuts 65°, 160° et 255° (700/800/1800/2100/2600MHz) et 3 antennes panneaux activées en 5G pour les mêmes azimuts
Intégration antennaire	Aucune modification.
Zone technique	Aucune modification.

Date :
Avis de la Mairie d'arrondissement concernée :

Avis Mairie d'arrondissement :	Favorable <input type="checkbox"/>
Conformité de l'AEU en l'absence d'avis	Défavorable <input type="checkbox"/> Ne se prononce pas <input type="checkbox"/>

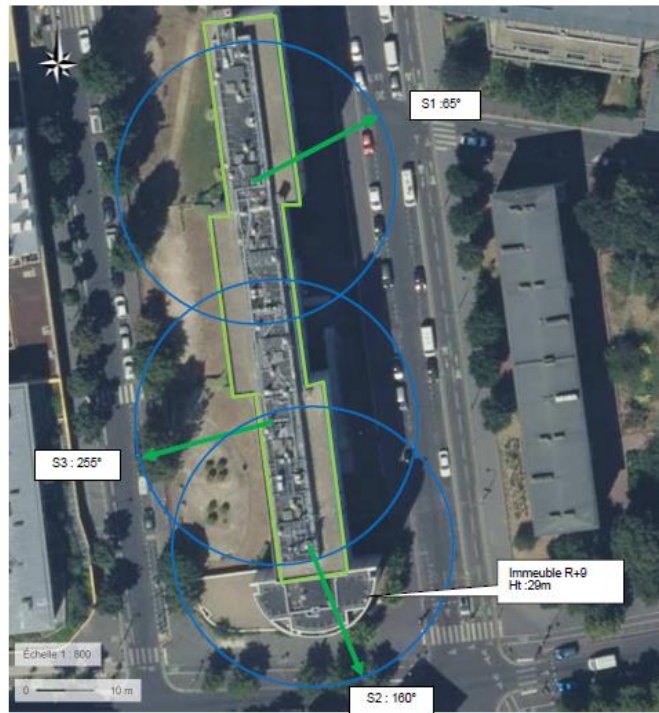
Carte du site au regard des établissements particuliers dans un rayon de 100m autour des antennes



numéro	Nom et type	Adresse	Hauteur	Situé dans le lobe principal de l'antenne émettrice* (Oui / Non)	Distance / antenne la plus proche	Estimation du niveau maximum de champ reçu, en V/M
1	Ecole élémentaire Maryse Hilsz	20, rue Maryse Hilsz 75020	R+3 15m	NON	82m	<1
2	Ecole maternelle Maryse Hilsz	18, rue Maryse Hilsz 75020	R+1 9m	OUI	45m	<1
3	Crèche collective Reynaldo Hahn	17, rue Reynaldo Hahn 75020	R+0 3m	NON	55m	<1
4	Crèche collective Reynaldo Hahn	13, rue Reynaldo Hahn 75020	R+0 3m	NON	40m	<1
5	Halte-garderie Reynaldo Hahn	9, rue Reynaldo Hahn 75020	R+0 3m	NON	45m	<1
6	Crèche familiale Reynaldo Hahn	3, rue Reynaldo Hahn 75020	R+0 3m	OUI	45m	<1
7	Crèche municipale Lagny	107, rue de Lagny 75020	R+4 18m	NON	75m	<1

*lobe limité à 3 dB/ puissance maximale

Carte du site au regard des hauteurs d'immeubles dans un rayon de 25m autour des antennes



Simulation et conformité au seuil de la Charte en 2G/3G/4G Faisceau fixe

	Azimut 65°	Azimut 160°	Azimut 255°
Niveau Maximal (V/m)	entre 4 et 5	entre 3 et 4	entre 4 et 5
Hauteur (en m)	28.50	22.50	31.50

SIMULATION CONFORME AU SEUIL DE LA CHARTE

Simulation et conformité au seuil de la Charte pour le 3500MHz (5G) Faisceau orientable

Pour l'antenne à faisceaux orientables d'azimut 65, le niveau maximal calculé est compris entre 1 et 2 V/m. La hauteur correspondante est de 28.50 m.



Niveau	Couleur
Strictement supérieur à 6 V/m :	Brown
Entre 5 et 6 V/m :	Pink
Entre 4 et 5 V/m :	Yellow
Entre 3 et 4 V/m :	Light Green
Entre 2 et 3 V/m :	Green
Entre 1 et 2 V/m :	Blue
Entre 0 et 1 V/m :	Dark Blue

Pour l'antenne à faisceaux orientables d'azimut 160, le niveau maximal calculé est compris entre 1 et 2 V/m. La hauteur correspondante est de 22.50 m.



Niveau	Couleur
Strictement supérieur à 6 V/m :	Brown
Entre 5 et 6 V/m :	Pink
Entre 4 et 5 V/m :	Yellow
Entre 3 et 4 V/m :	Light Green
Entre 2 et 3 V/m :	Green
Entre 1 et 2 V/m :	Blue
Entre 0 et 1 V/m :	Dark Blue

Pour l'antenne à faisceaux orientables d'azimut 255, le niveau maximal calculé est compris entre 1 et 2 V/m. La hauteur correspondante est de 31.50 m.



Niveau	Couleur
Strictement supérieur à 6 V/m :	Brown
Entre 5 et 6 V/m :	Pink
Entre 4 et 5 V/m :	Yellow
Entre 3 et 4 V/m :	Light Green
Entre 2 et 3 V/m :	Green
Entre 1 et 2 V/m :	Blue
Entre 0 et 1 V/m :	Dark Blue

	Azimut 65°	Azimut 160°	Azimut 255°
Niveau Maximal (V/m)	entre 1 et 2	entre 1 et 2	entre 1 et 2
Hauteur (en m)	28.50	22.50	31.50

SIMULATION CONFORME AU SEUIL DE LA CHARTE

Vue des Antennes Avant/Après



AUCUN CHANGEMENT

Vue des Azimuts

Azimut 65°



Azimut 160°



Azimut 255°

