

Téléphonie Mobile

Fiche de synthèse Charte 2021

Informations générales :

Opérateur	Orange	Arrdt	16 ^{eme}
Nom de site	SQUARE_LAMARTINE_BIS	Numéro	00008723U3
Adresse du site	56, avenue Georges Mandel	Hauteur	R+8 (25,50m)
Bailleur de l'immeuble	Privé - Copro du 56 avenue Georges Mandel	Destination	Habitations
Type d'installation	Ajout de la fréquence 700MHz en 4G et 3500 MHz dans la 5G avec ajout de 2 antennes		
Complément d'info	Deux antennes sur deux azimuts ; Free présent		
Dossier soumis à Déclaration Préalable ou Permis de Construire ?			Non

Calendrier de suivi du dossier

Date de validation de la version précédente du dossier	20/11/2019
Date d'enregistrement à l'Agence d'Ecologie Urbaine (J)	13/08/2021
Date limite de réponse de la Mairie d'arrondissement (J+1 mois)	13/09/2021

Objet de la demande

Motivation de l'opérateur	Dans le cadre de l'amélioration de la qualité de son réseau de radiocommunication, Orange envisage de réaménager son relais de téléphonie mobile pour accueillir la 5G		
Détail du projet	Ajout de la fréquence 3500 MHz (5G) sur un site existant en 2G/ 3G/4G (fréquences 700MHz, 800MHz, 900MHz, 1800MHz, 2100MHz et 2600MHz) et orientées vers les azimuts 360° et 240°.		
Distance des ouvrants	Fenêtres à 3.90m	Vis-à-vis (25m)	Néant
Estimation	2G/3G/4G : 360° <5V/m - 240° <4V/m 5G : 360° <1V/m - 240° <1V/m		
Hauteur (HMA) des antennes	31,50 m pour les antennes 5G ; 29.80 pour les antennes 2G/3G/4G		

Incidence visuelle

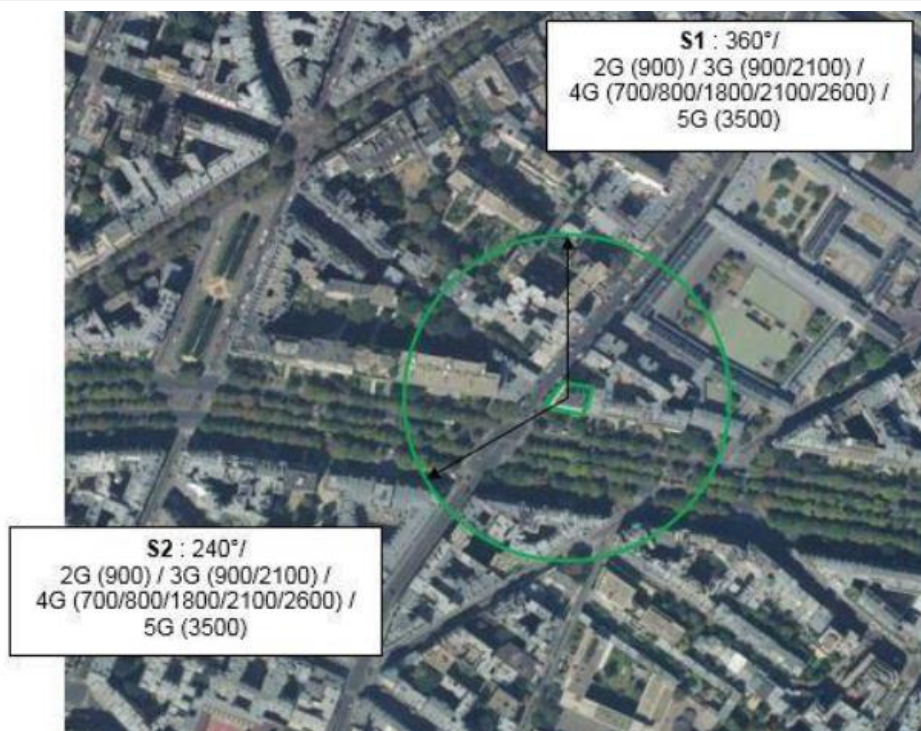
Description des antennes	Ce Projet comprend : 2 antennes panneaux existantes azimuts 360° et 240° (700/800/900/1800/2100/2600MHz) et 2 antennes panneaux activées en 5G pour les mêmes azimuts
Intégration antennaire	Les antennes seront intégrées dans des fausses cheminées, en résine de même teinte que la façade du bâtiment.
Zone technique	Un coffret technique et des modules seront installés sur l'édicule, à proximité des antennes.

Date :

Avis de la Mairie d'arrondissement concernée :

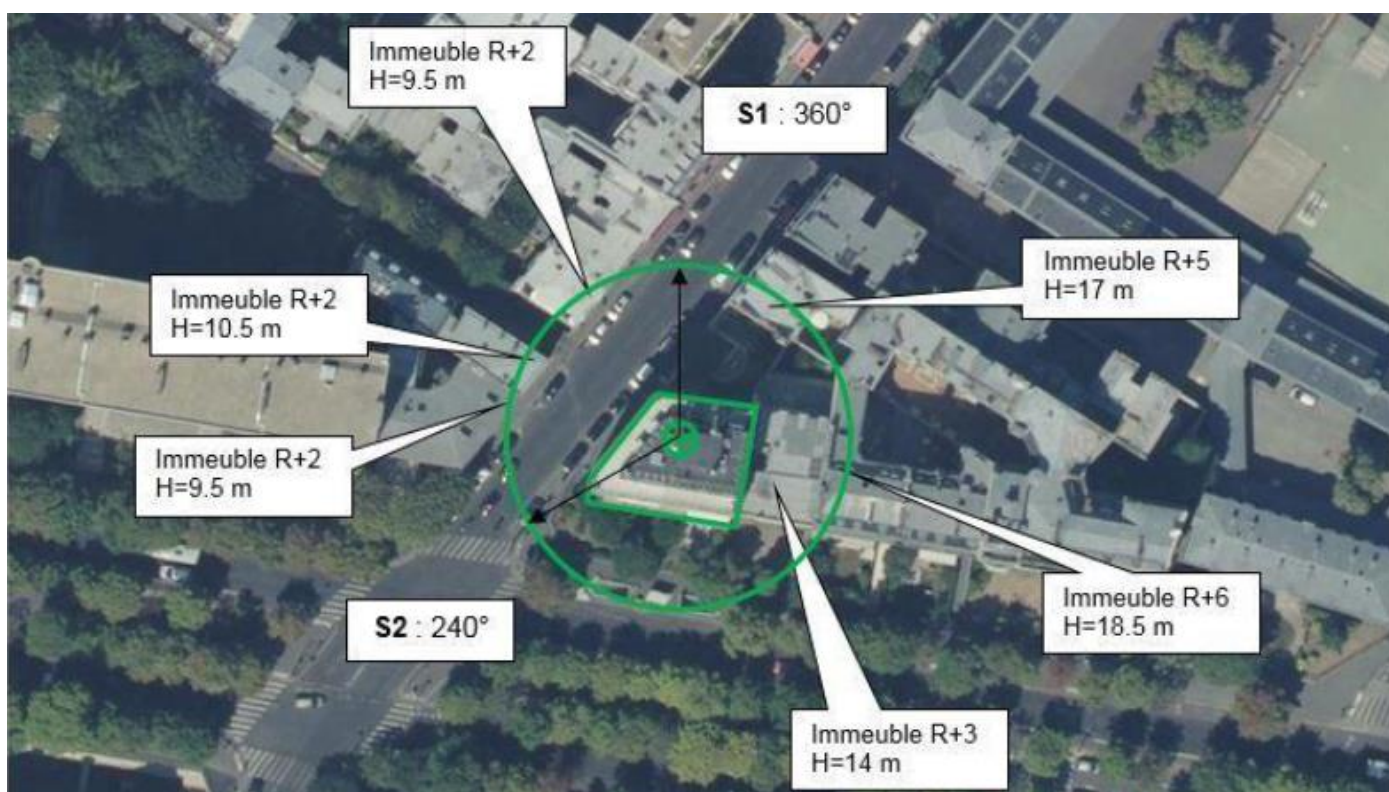
Avis Mairie d'arrondissement :	Favorable <input type="checkbox"/>
	Défavorable <input type="checkbox"/>
Conformité de l'AEU en l'absence d'avis	Ne se prononce pas <input type="checkbox"/>

**Carte du site au regard des établissements particuliers
dans un rayon de 100m autour des antennes**



Il n'y a pas d'établissement particulier à proximité

**Carte du site au regard des hauteurs d'immeubles
dans un rayon de 25m autour des antennes**



Simulation et conformité au seuil de la Charte en 2G/3G/4G Faisceau fixe

	Azimut 360°	Azimut 240°
Niveau Maximal (V/m)	entre 4 et 5	entre 3 et 4
Hauteur (en m)	19.50	22.50

SIMULATION CONFORME AU SEUIL DE LA CHARTE
**Simulation et conformité au seuil de la Charte pour le 3500MHz (5G)
Faisceau orientable**

Azimut 360°

Pour l'antenne à faisceaux orientables d'azimut 360, le niveau maximal calculé est compris entre 0 et 1 V/m. La hauteur correspondante est de 25.50 m.

Azimut 240°

Pour l'antenne à faisceaux orientables d'azimut 240, le niveau maximal calculé est compris entre 0 et 1 V/m. La hauteur correspondante est de 28.50 m.



Niveau	Couleur
Strictement supérieur à 6 V/m :	Brown
Entre 5 et 6 V/m :	Pink
Entre 4 et 5 V/m :	Yellow
Entre 3 et 4 V/m :	Light Green
Entre 2 et 3 V/m :	Green
Entre 1 et 2 V/m :	Blue
Entre 0 et 1 V/m :	Dark Blue

	Azimut 360°	Azimut 240°
Niveau Maximal (V/m)	entre 0 et 1	entre 0 et 1
Hauteur (en m)	25.50	28.50

SIMULATION CONFORME AU SEUIL DE LA CHARTE

Vue des Antennes Avant/Après

Etat de l'existant



Etat projeté



Vue des Azimuts

Azimet 360°



Azimet 240°

