

Téléphonie Mobile Fiche de synthèse Charte 2021

Informations générales :

Opérateur	Orange	Arrdt	16^{eme}
Nom de site	STADE_WIMILLE	Numéro	33037U5
Adresse du site	Stade Jean-Pierre Wimille - 56 boulevard de l'Amiral Bruix	Hauteur	Pylône monotube (25.75m)
Bailleur de l'immeuble	Public - VILLE DE PARIS	Destination	Terrain de sport
Type d'installation	Site neuf 3G/4G/5G (700/800/900/1800/2100/2600/3500 MHz)		
Complément d'info	Six antennes sur trois azimuts sur un même support pylône Bouygues présent		
Dossier soumis à Déclaration Préalable ou Permis de Construire ?			Oui (DP)

Calendrier de suivi du dossier

Date d'enregistrement à l'Agence d'Écologie Urbaine (J)	19/08/2021
Date d'envoi de la fiche de synthèse à la Mairie d'arrondissement	20/08/2021
Date limite de réponse de la Mairie d'arrondissement (J+1 mois)	19/09/2021

Objet de la demande

Motivation de l'opérateur	Dans le cadre de la pérennisation de la qualité de service de son réseau de radiocommunication, Orange est conduit à installer un relais sur le bâtiment.		
Détail du projet	Ce projet concerne l'installation de six antennes, trois antennes 2G/3G/4G (fréquences 700/800/900/1800/2100/2600 MHz) et trois antennes 5G (fréquence 3500 MHz) orientées vers les azimuts 60°, 180° et 300°.		
Distance des ouvrants	Pas d'ouvrant dans les 10 m	Vis-à-vis (25m)	Néant
Estimation	2G/3G/4G : 60° <5V/m ; 180° <5V/m ; 300° <4V/m 5G : 60° <3V/m ; 180° <3V/m ; 300° <2V/m		
Hauteur des antennes (HMA)	21.45 m pour les antennes à faisceau fixe 23.23 m pour les antennes à faisceau orientable		

Incidence visuelle

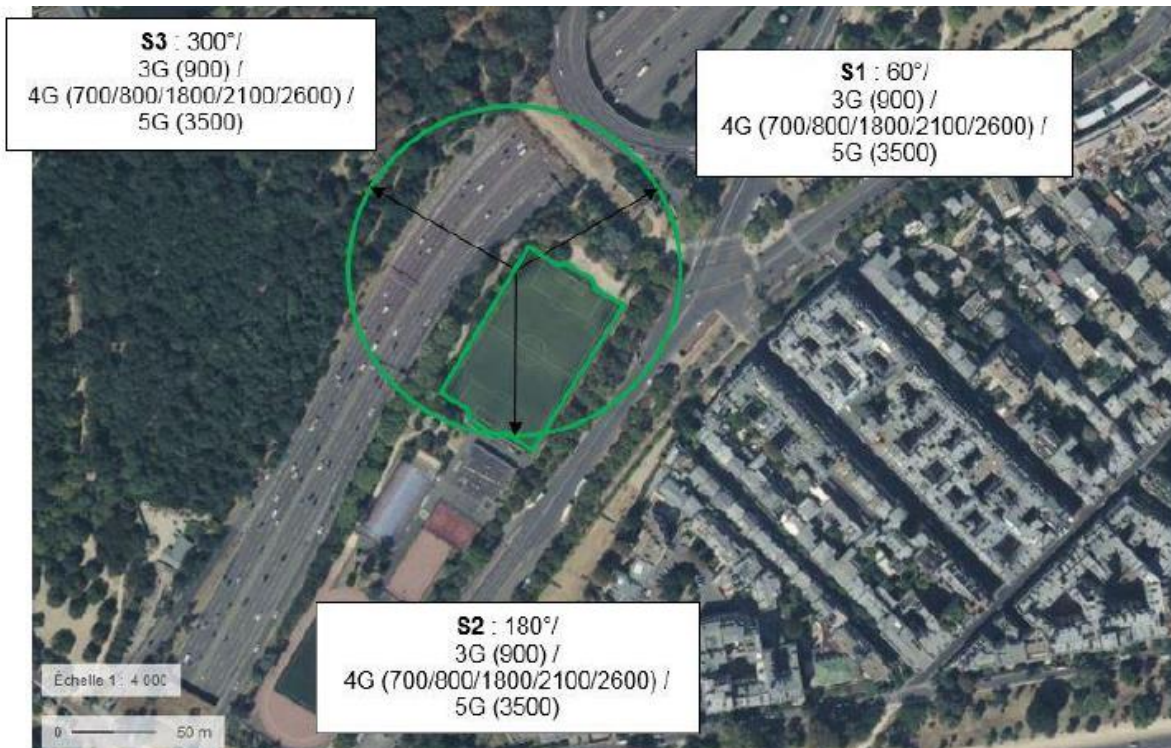
Description des antennes	Ce projet consiste à remplacer un pylône d'éclairage sur le stade Wimille par un pylône monotube dans lequel seront intégrées 6 antennes panneaux azimuts 60°, 180°, 300°
Intégration antenne	Les antennes seront intégrées dans le pylône, peint de couleur verte olive afin de minimiser son impact visuel.
Zone technique	Un coffret technique et des modules seront installés aux abords du pylône.

Date :

Avis de la Mairie d'arrondissement concernée :

Avis Mairie d'arrondissement :	Favorable <input type="checkbox"/>
Conformité de l'AEU en l'absence d'avis	Défavorable <input type="checkbox"/> Ne se prononce pas <input type="checkbox"/>

Carte du site au regard des établissements particuliers dans un rayon de 100m autour des antennes



Il n'y a pas d'établissement particulier à proximité

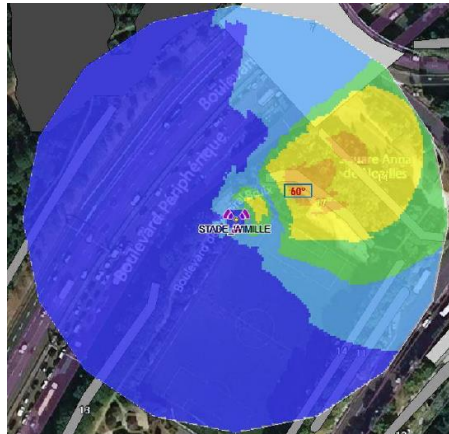
Carte du site au regard des hauteurs d'immeubles dans un rayon de 25m autour des antennes



Simulation et conformité au seuil de la Charte en 3G/4G/5G Faisceau fixe

Azimut 60°

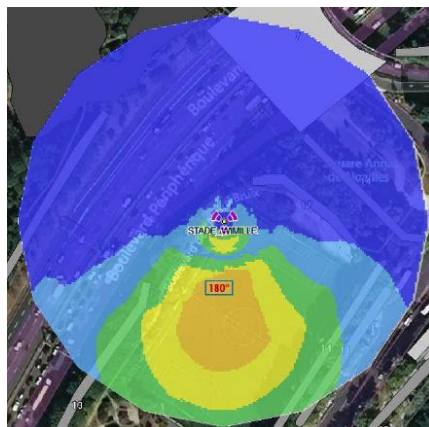
Pour l'antenne à faisceau fixe d'azimut 60, le niveau maximal calculé est compris entre 4 et 5 V/m. La hauteur correspondante est de 13.50 m.



Niveau	Couleur
Strictement supérieur à 6 V/m :	
Entre 5 et 6 V/m :	
Entre 4 et 5 V/m :	
Entre 3 et 4 V/m :	
Entre 2 et 3 V/m :	
Entre 1 et 2 V/m :	
Entre 0 et 1 V/m :	

Azimut 180°

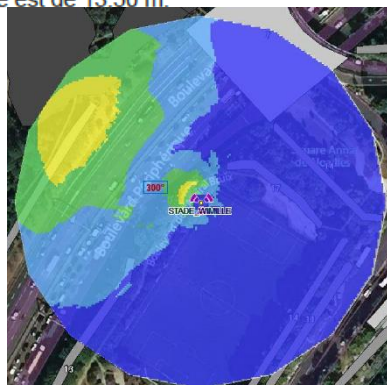
Pour l'antenne à faisceau fixe d'azimut 180, le niveau maximal calculé est compris entre 4 et 5 V/m. La hauteur correspondante est de 13.50 m.



Niveau	Couleur
Strictement supérieur à 6 V/m :	
Entre 5 et 6 V/m :	
Entre 4 et 5 V/m :	
Entre 3 et 4 V/m :	
Entre 2 et 3 V/m :	
Entre 1 et 2 V/m :	
Entre 0 et 1 V/m :	

Azimut 300°

Pour l'antenne à faisceau fixe d'azimut 300, le niveau maximal calculé est compris entre 3 et 4 V/m. La hauteur correspondante est de 13.50 m.



Niveau	Couleur
Strictement supérieur à 6 V/m :	
Entre 5 et 6 V/m :	
Entre 4 et 5 V/m :	
Entre 3 et 4 V/m :	
Entre 2 et 3 V/m :	
Entre 1 et 2 V/m :	
Entre 0 et 1 V/m :	

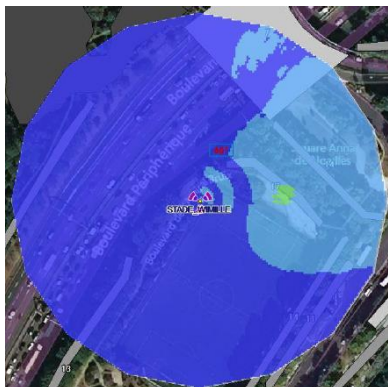
	Azimut 60°	Azimut 180°	Azimut 300°
Niveau Maximal (V/m)	entre 4 et 5	entre 4 et 5	entre 3 et 4
Hauteur (en m)	13.50	13.50	13.50

SIMULATION CONFORME AU SEUIL DE LA CHARTE

Simulation et conformité au seuil de la Charte pour le 3500MHz (5G) Faisceau orientable

Azimut 60°

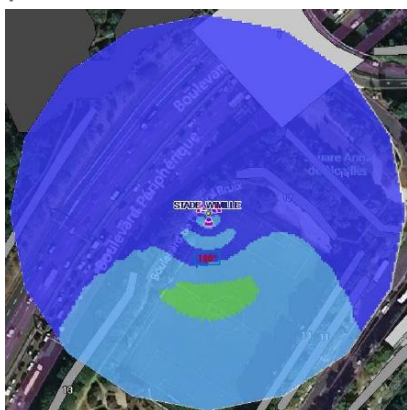
Pour l'antenne à faisceaux orientables d'azimut 60, le niveau maximal calculé est compris entre 2 et 3 V/m. La hauteur correspondante est de 13.50 m.



Niveau	Couleur
Strictement supérieur à 6 V/m :	Brown
Entre 5 et 6 V/m :	Pink
Entre 4 et 5 V/m :	Yellow
Entre 3 et 4 V/m :	Light Green
Entre 2 et 3 V/m :	Green
Entre 1 et 2 V/m :	Blue
Entre 0 et 1 V/m :	Dark Blue

Azimut 180°

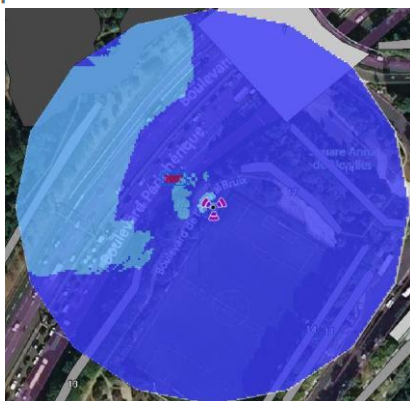
Pour l'antenne à faisceaux orientables d'azimut 180, le niveau maximal calculé est compris entre 2 et 3 V/m. La hauteur correspondante est de 13.50 m.



Niveau	Couleur
Strictement supérieur à 6 V/m :	Brown
Entre 5 et 6 V/m :	Pink
Entre 4 et 5 V/m :	Yellow
Entre 3 et 4 V/m :	Light Green
Entre 2 et 3 V/m :	Green
Entre 1 et 2 V/m :	Blue
Entre 0 et 1 V/m :	Dark Blue

Azimut 300°

Pour l'antenne à faisceaux orientables d'azimut 300, le niveau maximal calculé est compris entre 1 et 2 V/m. La hauteur correspondante est de 13.50 m.



Niveau	Couleur
Strictement supérieur à 6 V/m :	Brown
Entre 5 et 6 V/m :	Pink
Entre 4 et 5 V/m :	Yellow
Entre 3 et 4 V/m :	Light Green
Entre 2 et 3 V/m :	Green
Entre 1 et 2 V/m :	Blue
Entre 0 et 1 V/m :	Dark Blue

	Azimut 60°	Azimut 180°	Azimut 300°
Niveau Maximal (V/m)	entre 2 et 3	entre 2 et 3	entre 1 et 2
Hauteur (en m)	13.50	13.50	13.50

SIMULATION CONFORME AU SEUIL DE LA CHARTE

Vue des Antennes Avant/Après

Etat de l'existant



Etat projeté



Etat de l'existant



Etat projeté



Vue des Azimuts

Azimut 60°



Azimut 180°



Azimut 300°

