

Téléphonie Mobile

Fiche de synthèse Charte 2021

Informations générales :

Opérateur	Free	Arrdt	4 ^{ème}
Nom de site	37_HENRI_IV	Numéro	75104_034_01
Adresse du site	37, Boulevard Henri IV	Hauteur	R + 6 (23.60m)
Bailleur de l'immeuble	Privé	Destination	Habitation
Type d'installation	Ajout de la fréquence 3500 MHz dans la 5G sur deux nouvelles antennes et partage de la fréquence 700 MHz en 4G/5G.		
Complément d'info	Quatre antennes sur deux azimuts		
Dossier soumis à Déclaration Préalable ou Permis de Construire ?			Oui

Calendrier de suivi du dossier

Date de validation de la version précédente du dossier	2017
Date d'enregistrement à l'Agence d'Ecologie Urbaine (J)	13/08/2021
Date limite de réponse de la Mairie d'arrondissement (J+2 mois)	13/10/2021

Objet de la demande

Motivation de l'opérateur	Conformément à ses obligations réglementaires, et pour contribuer à l'aménagement numérique des territoires auquel il est attaché et répondre aux attentes de ses abonnés, l'opérateur s'est engagé dans un programme soutenu de déploiement du très haut débit mobile (5G).		
Détail du projet	Ajout de la fréquence 3500 MHz (5G) sur un site existant en 3G/4G (fréquences 700MHz, 900MHz, 1800MHz, 2100MHz et 2600MHz) avec partage du 700 MHz en 4G/5G. Antennes orientées vers les azimuts 310° et 200°.		
Distance des ouvrants	Skydome à 2m derrière l'antenne	Vis-à-vis (25m)	R+5 az 310°
Estimation	3G/4G/5G : 310° < 5V/m ; 200° < 3V/m 5G : 310° < 2V/m ; 200° < 2V/m		
Hauteur (HMA) des antennes 5G	24.15m pour les antennes à faisceau orientable		

Incidence visuelle

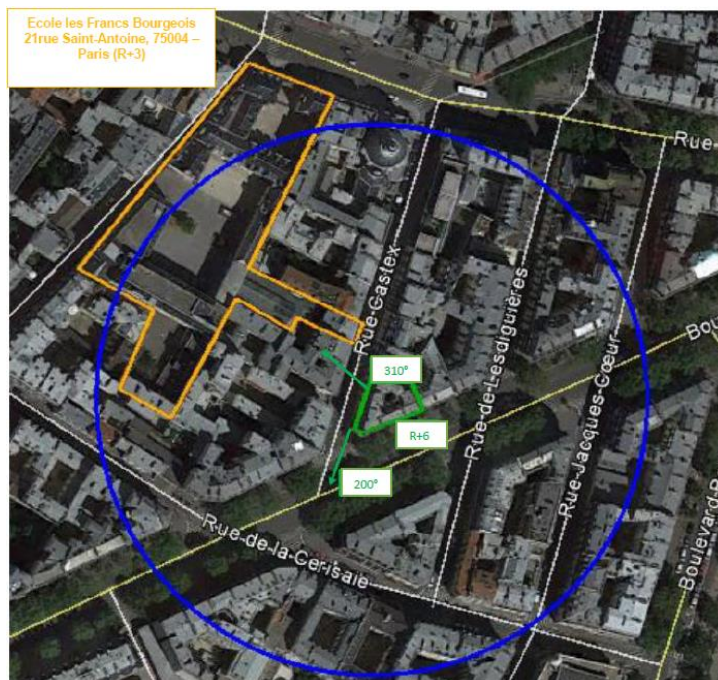
Description des antennes	Seuls des compléments aux antennes existantes seront installés, reprenant les teintes et aspects du matériel présent.
Intégration antenne	Les antennes sont maintenues de teinte cuivre nacrée type RAL 8029, en retrait de façade, afin de minimiser leur impact visuel depuis la rue.
Zone technique	Les modules techniques sont maintenus de taille réduite et de couleur gris, et restent invisibles depuis la rue.

Date :

Avis de la Mairie d'arrondissement concernée :

Avis Mairie d'arrondissement :		Favorable <input type="checkbox"/>
Conformité de l'AEU en l'absence d'avis		Défavorable <input type="checkbox"/> Ne se prononce pas <input type="checkbox"/>

Carte du site au regard des établissements particuliers dans un rayon de 100m autour des antennes



Nom et Type	Adresse	Hauteur	Situé dans le lobe principal de l'antenne émettrice* (Oui / Non)	Distance / antenne la plus proche	Estimation du niveau maximum de champ reçu, en V/m
Ecole les Francs Bourgeois	21 rue Saint Antoine 75004 PARIS	R+3	NON	20 M	< 1 V/m soit 1,23 %

*lobe limité à 3 dB/ puissance maximale

Carte du site au regard des hauteurs d'immeubles dans un rayon de 25m autour des antennes



Simulation et conformité au seuil de la Charte en 3G/4G/5G Faisceau fixe

	Azimut 200°	Azimut 310°
Niveau Maximal	entre 2 et 3 V/m	entre 4 et 5 V/m
Hauteur	19.5 m	22.5 m

SIMULATION CONFORME AU SEUIL DE LA CHARTE

**Simulation et conformité au seuil de la Charte pour le 3500MHz (5G)
Faisceau orientable**

d. Azimut 310°: antennes à faisceau orientable

Pour les antennes à faisceau orientable dans l'azimut 310°, le niveau maximal calculé est compris entre 1 et 2 V/m. La hauteur correspondante est de 22.5 m.



b. Azimut 200°: antennes à faisceau orientable

Pour les antennes à faisceau orientable dans l'azimut 200°, le niveau maximal calculé est compris entre 1 et 2 V/m. La hauteur correspondante est de 22.5 m.



	Azimut 200°	Azimut 310°
Niveau Maximal	entre 1 et 2 V/m	entre 1 et 2 V/m
Hauteur	22.5 m	22.5 m

SIMULATION CONFORME AU SEUIL DE LA CHARTE

Vue des Antennes Avant/Après

Etat avant :



Etat du projet :



Vue des Azimuts

Azimut 200°



Azimut 310°

