

Téléphonie Mobile

Fiche de synthèse Charte 2021

Informations générales :

Opérateur	Orange	Arrdt	18^{ème}
Nom de site	RUE_MONTMARTRE	Numéro	238U8
Adresse du site	114, rue Marcadet	Hauteur	R+4 (25 m)
Bailleur de l'immeuble	Privé	Destination	Bureau
Type d'installation	Ajout de la fréquence 700MHz (4G) et 3500 MHz (5G) sur quatre nouvelles antennes.		
Complément d'info	Huit antennes sur quatre azimuts Réaménagement du site passage de 6 azimuts (6 antennes) à 4 azimuts (8 antennes) Version précédente validée à la CCTM du 06/11/2013		
Dossier soumis à Déclaration Préalable ou Permis de Construire ?			Non

Calendrier de suivi du dossier

Date de validation de la version précédente du dossier	06/11/2013
Date d'enregistrement à l'Agence d'Ecologie Urbaine (J)	02/09/2021
Date limite de réponse de la Mairie d'arrondissement (J+2 mois) demande mairie du 18e	02/11/2021

Objet de la demande

Motivation de l'opérateur	Dans le cadre de l'amélioration de la qualité de son réseau de radiocommunication, Orange envisage de réaménager son relais de téléphonie mobile pour accueillir la 5G		
Détail du projet	Ajout des fréquences 700MHz (4G) et 3500 MHz (5G) sur un site existant en 2G/3G/4G (fréquences 800MHz, 900MHz, 1800MHz, 2100MHz et 2600MHz) et orientées vers les azimuts 10°, 90°, 190° et 270°.		
Distance des ouvrants	Fenêtres entre 7,20 m et 8,70 m	Vis-à-vis (25m)	R + 7 (22 m)
Estimation	2G/3G/4G : 10° <4V/m - 90° <5V/m - 190° <3V/m - 270° <4V/m 5G : 10° <2V/m - 90° <2V/m - 190° <2V/m - 270° <2V/m		
Hauteur (HMA) des antennes	29,50 m pour les antennes à faisceau fixe 31,10 m pour les antennes à faisceau orientable		

Incidence visuelle

Description des antennes	Ce Projet comprend : 4 antennes panneaux existantes azimuts 10°, 90°, 190° et 270° (700/800/900/1800/2100/2600MHz) et 4 antennes panneaux activées en 5G pour les mêmes azimuts.
Intégration antenne	Les antennes seront implantées en retrait de la façade afin de minimiser l'impact visuel.
Zone technique	Un coffret technique et des modules seront installés sur l'édicule, à proximité des antennes.

Date :

Avis de la Mairie d'arrondissement concernée :

Avis Mairie d'arrondissement :	Favorable <input type="checkbox"/>
	Défavorable <input type="checkbox"/>
Conformité de l'AEU en l'absence d'avis	Ne se prononce pas <input type="checkbox"/>

Carte du site au regard des établissements particuliers dans un rayon de 100m autour des antennes



Nom et type	Adresse	Hauteur (en m)	Situé dans le lobe principal de l'antenne émettrice* (Oui/non)	Distance / antenne la plus proche (en m)	Estimation du niveau maximum de champ reçu (en V/m)
MICROBABY ACCUEIL DE JEUNES ENFANTS - ACCUEIL DE JEUNES ENFANTS	112 Q RUE MARCADET, 75018 PARIS 18E	19.5	Oui	27.10	< 1.00
LES PETITES MERVEILLES ACCUEIL DE JEUNES ENFANTS - ACCUEIL DE JEUNES ENFANTS	10 RUE LAPEYRERE, 75018 PARIS 18E	21.0	Oui	92.10	< 1.00
TIDOUDOU ACCUEIL DE JEUNES ENFANTS	121 RUE MARCADET, 75018 PARIS 18E	16.5	Non	70.90	< 1.00
CRECHE COLLECTIVE MAIRIE DE PARIS CRECHE	126 RUE MARCADET, PARIS 18E	13.5	Non	97.90	< 1.00

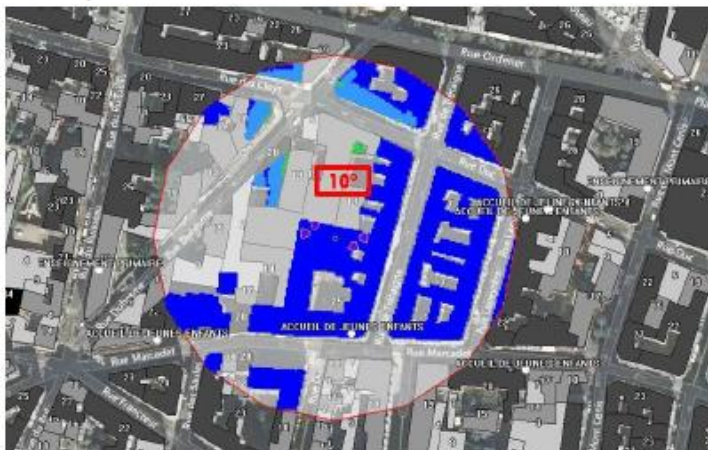
*lobe limité à 3 dB/ puissance maximale

Carte du site au regard des hauteurs d'immeubles dans un rayon de 25m autour des antennes



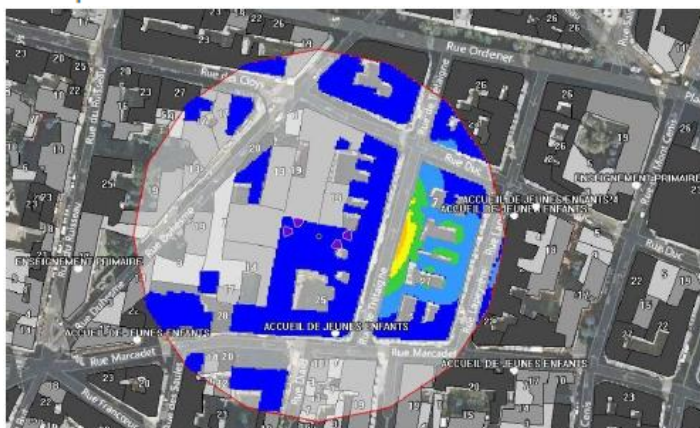
Simulation et conformité au seuil de la Charte en 2G/3G/4G Faisceau fixe

Pour l'antenne à faisceau fixe d'azimut 10, le niveau maximal calculé est compris entre 3 et 4 V/m. La hauteur correspondante est de 19.50 m.



Niveau	Couleur
Strictement supérieur à 6 V/m :	Brown
Entre 5 et 6 V/m :	Pink
Entre 4 et 5 V/m :	Yellow
Entre 3 et 4 V/m :	Light Green
Entre 2 et 3 V/m :	Green
Entre 1 et 2 V/m :	Blue
Entre 0 et 1 V/m :	Dark Blue

Pour l'antenne à faisceau fixe d'azimut 90, le niveau maximal calculé est compris entre 4 et 5 V/m. La hauteur correspondante est de 19.50 m.



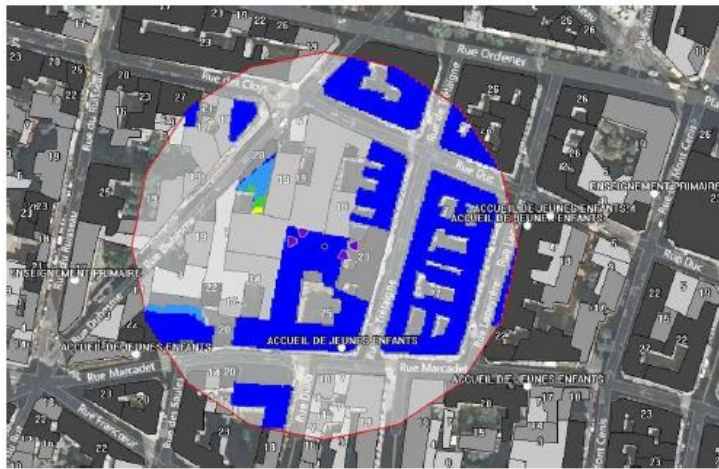
Niveau	Couleur
Strictement supérieur à 6 V/m :	Brown
Entre 5 et 6 V/m :	Pink
Entre 4 et 5 V/m :	Yellow
Entre 3 et 4 V/m :	Light Green
Entre 2 et 3 V/m :	Green
Entre 1 et 2 V/m :	Blue
Entre 0 et 1 V/m :	Dark Blue

Pour l'antenne à faisceau fixe d'azimut 190, le niveau maximal calculé est compris entre 2 et 3 V/m. La hauteur correspondante est de 19.50 m.



Niveau	Couleur
Strictement supérieur à 6 V/m :	Brown
Entre 5 et 6 V/m :	Pink
Entre 4 et 5 V/m :	Orange
Entre 3 et 4 V/m :	Yellow
Entre 2 et 3 V/m :	Green
Entre 1 et 2 V/m :	Light Blue
Entre 0 et 1 V/m :	Dark Blue

Pour l'antenne à faisceau fixe d'azimut 270, le niveau maximal calculé est compris entre 3 et 4 V/m. La hauteur correspondante est de 22.50 m.



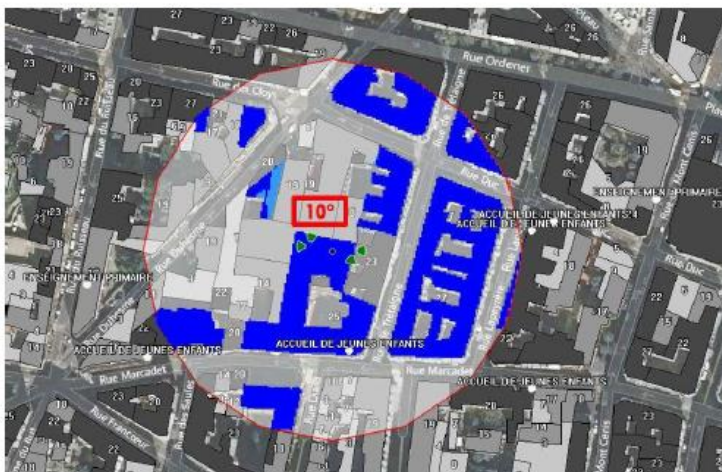
Niveau	Couleur
Strictement supérieur à 6 V/m :	Brown
Entre 5 et 6 V/m :	Pink
Entre 4 et 5 V/m :	Orange
Entre 3 et 4 V/m :	Yellow
Entre 2 et 3 V/m :	Green
Entre 1 et 2 V/m :	Light Blue
Entre 0 et 1 V/m :	Dark Blue

	Azimut 10°	Azimut 90°	Azimut 190°	Azimut 270°
Niveau Maximal (V/m)	entre 3 et 4	entre 4 et 5	entre 2 et 3	entre 3 et 4
Hauteur (en m)	19.50	19.50	19.50	22.50

SIMULATION CONFORME AU SEUIL DE LA CHARTE

Simulation et conformité au seuil de la Charte pour le 3500MHz (5G) Faisceau orientable

Pour l'antenne à faisceaux orientables d'azimut 10, le niveau maximal calculé est compris entre 1 et 2 V/m. La hauteur correspondante est de 22.50 m.



Niveau	Couleur
Strictement supérieur à 6 V/m :	Brown
Entre 5 et 6 V/m :	Pink
Entre 4 et 5 V/m :	Orange
Entre 3 et 4 V/m :	Yellow
Entre 2 et 3 V/m :	Green
Entre 1 et 2 V/m :	Light Blue
Entre 0 et 1 V/m :	Dark Blue

Pour l'antenne à faisceaux orientables d'azimut 90°, le niveau maximal calculé est compris entre 1 et 2 V/m. La hauteur correspondante est de 22.50 m.



Niveau	Couleur
Strictement supérieur à 6 V/m :	Brown
Entre 5 et 6 V/m :	Pink
Entre 4 et 5 V/m :	Yellow
Entre 3 et 4 V/m :	Light Green
Entre 2 et 3 V/m :	Green
Entre 1 et 2 V/m :	Blue
Entre 0 et 1 V/m :	Dark Blue

Pour l'antenne à faisceaux orientables d'azimut 190°, le niveau maximal calculé est compris entre 1 et 2 V/m. La hauteur correspondante est de 22.50 m.



Niveau	Couleur
Strictement supérieur à 6 V/m :	Brown
Entre 5 et 6 V/m :	Pink
Entre 4 et 5 V/m :	Yellow
Entre 3 et 4 V/m :	Light Green
Entre 2 et 3 V/m :	Green
Entre 1 et 2 V/m :	Blue
Entre 0 et 1 V/m :	Dark Blue

Pour l'antenne à faisceaux orientables d'azimut 270°, le niveau maximal calculé est compris entre 1 et 2 V/m. La hauteur correspondante est de 22.50 m.



Niveau	Couleur
Strictement supérieur à 6 V/m :	Brown
Entre 5 et 6 V/m :	Pink
Entre 4 et 5 V/m :	Yellow
Entre 3 et 4 V/m :	Light Green
Entre 2 et 3 V/m :	Green
Entre 1 et 2 V/m :	Blue
Entre 0 et 1 V/m :	Dark Blue

	Azimut 10°	Azimut 90°	Azimut 190°	Azimut 270°
Niveau Maximal (V/m)	entre 1 et 2	entre 1 et 2	entre 1 et 2	entre 1 et 2
Hauteur (en m)	22.50	22.50	22.50	22.50

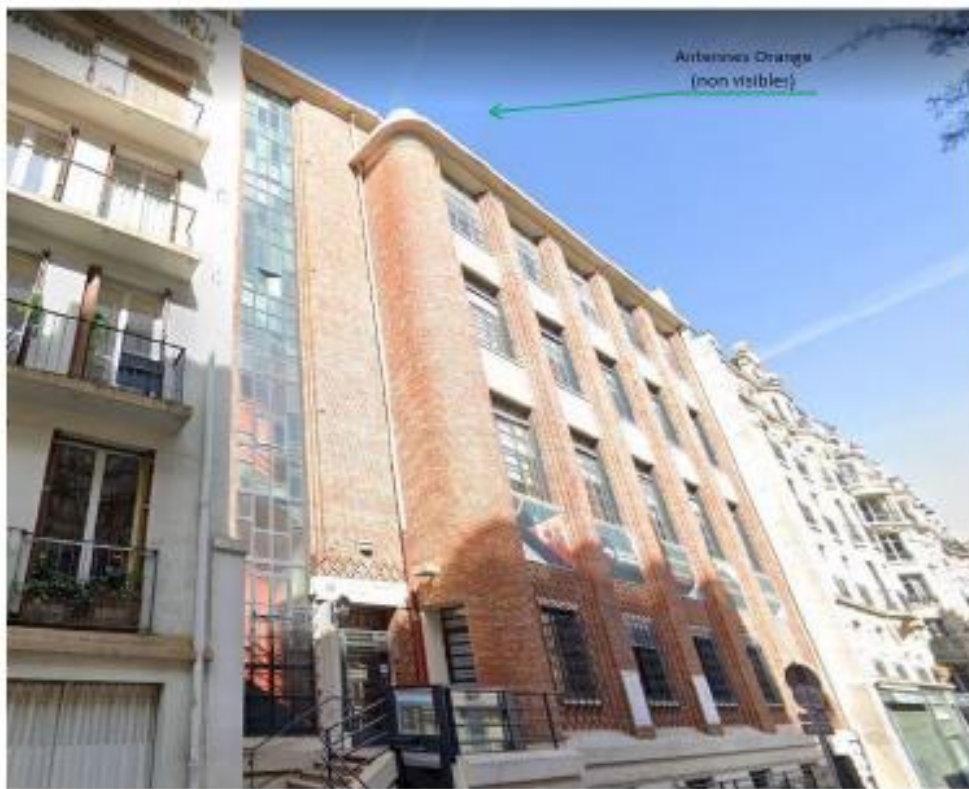
SIMULATION CONFORME AU SEUIL DE LA CHARTE

Vue des Antennes Avant/Après

Etat de l'existant



Etat projeté



Vue des Azimuts

Azimut 10°



Azimut 90°



Azimut 190°



Azimut 270°

