

Fiche de synthèse Charte 2021

Informations générales :

Opérateur	Bouygues	Arrdt	15^{eme}
Nom de site	Rue de la fédération	Numéro	T10517
Adresse du site	49-51, rue de la Fédération	Hauteur	R+5 (28m)
Bailleur de l'immeuble	RIVP	Destination	Habitations
Type d'installation	Ajout de la fréquence 3500 MHz dans la 5G sur 3 nouvelles antennes		
Complément d'info	6 antennes sur 3 azimuts		
Dossier soumis à Déclaration Préalable ou Permis de Construire ?			Oui

Calendrier de suivi du dossier

Date de validation de la version précédente du dossier	2018
Date d'enregistrement à l'Agence d'Ecologie Urbaine (J)	09/09/2021
Date limite de réponse de la Mairie d'arrondissement (J+2 mois)	09/11/2021

Objet de la demande

Motivation de l'opérateur	Dans le cadre de l'amélioration de la qualité de son réseau de radiocommunication, Bouygues envisage de réaménager son relais de téléphonie mobile pour accueillir la 5G (3500 MHz).		
Détail du projet	Ajout de 3 antennes pour la fréquence 3500 MHz (5G) sur un site existant en 2G/3G/4G (fréquences, 700, 800MHz, 900MHz, 1800MHz, 2100MHz, 2600MHz), orientées vers les azimuts 0°, 120° et 240°.		
Distance des ouvrants	2.5m en dessous de l'antenne (Fenêtres)	Vis-à-vis (25m)	Néant
Estimation	2G/3G/4G/5G (2100) : 0° < 5V/m - 120° < 3V/m - 240° < 4V/m 5G (3500) : 0° < 5V/m - 120° < 4V/m - 240° < 5V/m		
Hauteur (HMA) des antennes 5G	34.54m (0°) - 32.06m (120°) - 33.31m (240°)		

Incidence visuelle

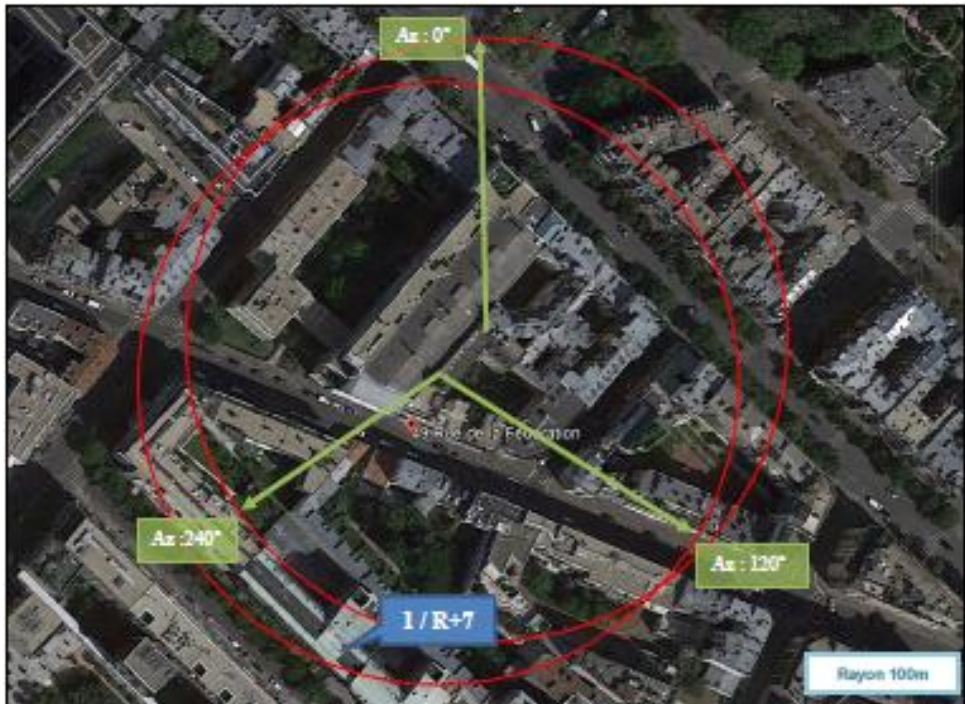
Description des antennes	Ce projet comprend : 3 antennes panneaux existantes azimuts 0°, 120° et 240°. (700/800/900/1800/2100/2600MHz) et 3 antennes panneaux à faisceaux orientables activées en 5G (3500MHz) pour les mêmes azimuts.
Intégration antennaire	3 nouvelles antennes
Zone technique	Les modules techniques de taille réduite et de couleur gris clair seront placés en pied d'antennes, invisibles depuis la rue.

Date :

Avis de la Mairie d'arrondissement concernée :

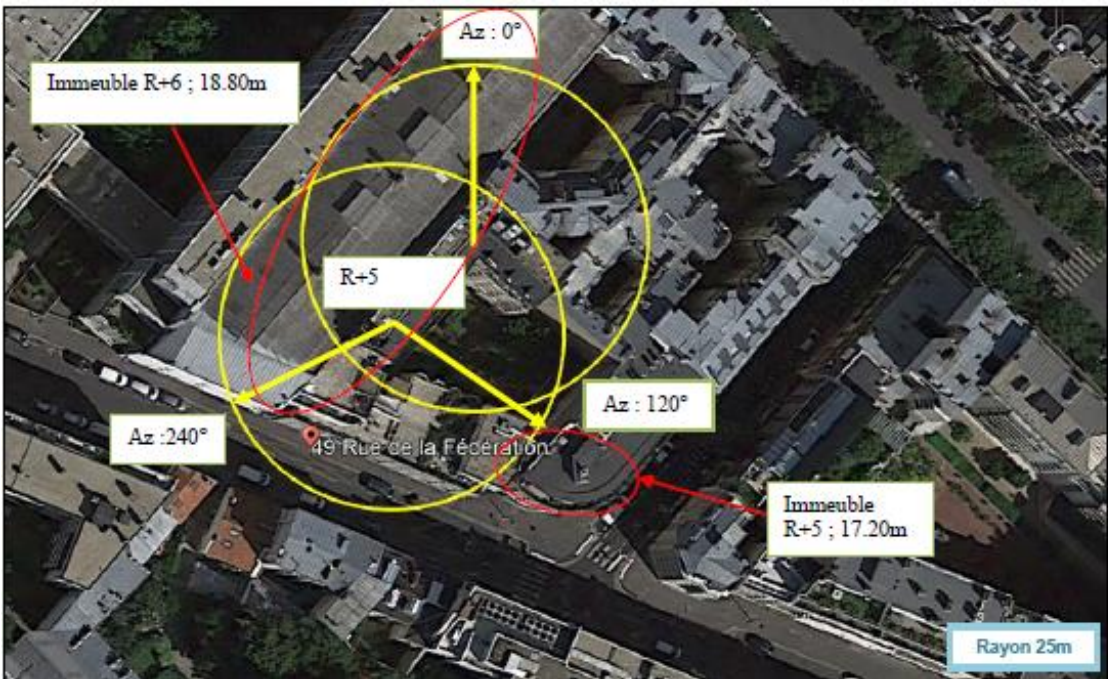
Avis Mairie d'arrondissement :		Favorable <input type="checkbox"/>
		Défavorable <input type="checkbox"/>
Conformité de l'AEU en l'absence d'avis		Ne se prononce pas <input type="checkbox"/>

Carte du site au regard des établissements particuliers dans un rayon de 100m autour des antennes



Nom et type	Adresse	Hauteur	Situé dans le lobe principal de l'antenne émettrice* (Oui / Non)	Distance / antenne la plus proche	Estimation du niveau maximum de champ reçu, en V/m *
ECOLE DE NIVEAU ELEMENTAIRE	15 rue Edgar Faure, Paris 75015	R+7	Non	99 m	< 1 V/m

Carte du site au regard des hauteurs d'immeubles dans un rayon de 25m autour des antennes



Simulation et conformité au seuil de la Charte en 2G/3G/4G/5G (2100 MHz)

Résultats de simulation des antennes à faisceaux fixes

L'exposition maximale simulée pour le projet d'implantation de l'installation située 49-51 RUE DE LA FEDERATION 75015 PARIS-15E__ARRONDISSEMENT est comprise pour les azimuts suivants :

	Azimut 0°	Azimut 120°	Azimut 240°
Niveau Maximal	entre 4 et 5 V/m	entre 2 et 3 V/m	entre 3 et 4 V/m
Hauteur	25.5 m	19.5 m	16.5 m

Le niveau maximal simulé à une hauteur de 1,50 m par rapport au sol est compris entre 0 et 1 V/m.

SIMULATION CONFORME AU SEUIL DE LA CHARTE

Simulation et conformité au seuil de la Charte en 5G (3500MHz)

Résultats de simulation des antennes à faisceaux orientables

L'exposition maximale simulée pour le projet d'implantation de l'installation située 49-51 RUE DE LA FEDERATION 75015 PARIS-15E__ARRONDISSEMENT est comprise pour les azimuts suivants :

	Azimut 0°	Azimut 120°	Azimut 240°
Niveau Maximal	entre 4 et 5 V/m	entre 3 et 4 V/m	entre 4 et 5 V/m
Hauteur	25.5 m	19.5 m	28.5 m

Le niveau maximal simulé à une hauteur de 1,50 m par rapport au sol est compris entre 1 et 2 V/m.

SIMULATION CONFORME AU SEUIL DE LA CHARTE

a. Azimut 0°

Pour l'antenne orientée dans l'azimut 0°, le niveau maximal calculé est compris entre 4 et 5 V/m. La hauteur correspondante est de 25.5 m.



b. Azimut 120°

Pour l'antenne orientée dans l'azimut 120°, le niveau maximal calculé est compris entre 3 et 4 V/m. La hauteur correspondante est de 19.5 m.



c. Azimut 240°

Pour l'antenne orientée dans l'azimut 240°, le niveau maximal calculé est compris entre 4 et 5 V/m. La hauteur correspondante est de 28.5 m.



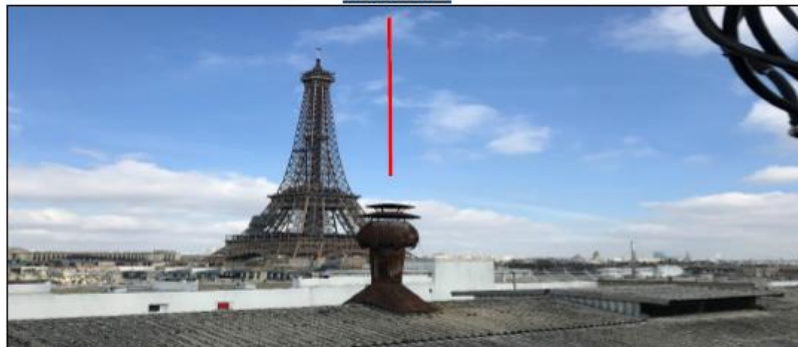
Vue des Antennes Avant/Après

Etat projeté : pas de modification visuelle



Vue des Azimuts

Azimut 0 ° :



Azimut 120 ° :



Azimut 240 ° :

