

## Téléphonie Mobile Fiche de synthèse Charte 2021

### Informations générales :

Opérateur	<b>Bouygues</b>	Arrdt	<b>16<sup>ème</sup></b>
Nom de site		Numéro	T15775
Adresse du site	<b>23, boulevard Murat</b>	Hauteur	R+8 (29.50m)
Bailleur de l'immeuble	<b>Privé</b>	Destination	Habitation
Type d'installation	<b>Partage de la fréquence 2100 MHz 4G/5G.</b>		
Complément d'info	3 antennes sur 3 azimuts ;		
Dossier soumis à Déclaration Préalable ou Permis de Construire ?			Non

### Calendrier de suivi du dossier

Date de validation de la version précédente du dossier	<b>2020</b>
Date d'enregistrement à l'Agence d'Ecologie Urbaine (J)	<b>15/09/2021</b>
Date limite de réponse de la Mairie d'arrondissement (J+1 mois)	<b>15/10/2021</b>

### Objet de la demande

Motivation de l'opérateur	Dans le cadre de l'amélioration de la qualité de son réseau de radiocommunication, Bouygues envisage de réaménager son relais de téléphonie.		
Détail du projet	Partage de la fréquence 2100 MHz (4G/5G) sur un site existant en 2G/3G/4G (fréquences, 800MHz, 900MHz, 1800MHz, 2600MHz) orientées vers les azimuts 0°, 120° et 245°.		
Distance des ouvrants	5m en dessous de l'antenne (Fenêtre)	Vis-à-vis (25m)	R+8 Az 245°
Estimation	/		
Hauteur (HMA) des antennes	<b>31.65m</b>		

### Incidence visuelle

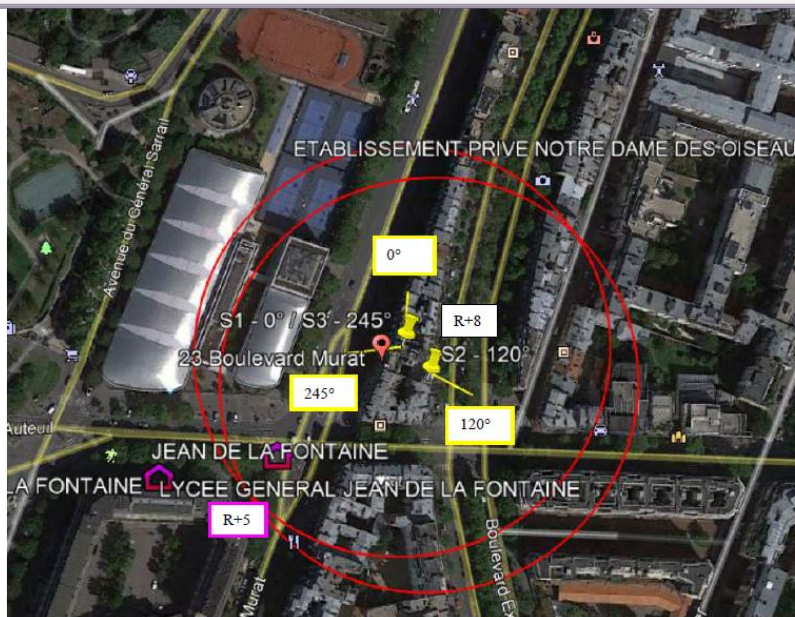
Description des antennes	Ce projet comprend : 3 antennes panneaux existantes azimuts 0°, 120° et 245°. (800/900/1800/2100/2600MHz).
Intégration antennaire	Aucune modification
Zone technique	Aucune modification

**Date :**

**Avis de la Mairie d'arrondissement concernée :**

Avis Mairie d'arrondissement :		Favorable <input type="checkbox"/>
		Défavorable <input type="checkbox"/>
Conformité de l'AEU en l'absence d'avis		Ne se prononce pas <input type="checkbox"/>

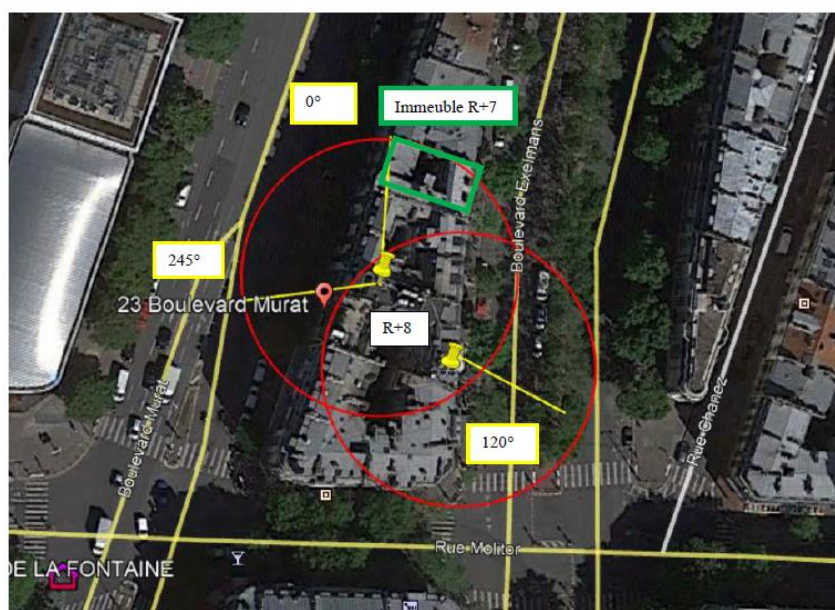
## Carte du site au regard des établissements particuliers dans un rayon de 100m autour des antennes



Nom et type	Adresse	Hauteur	Situé dans le lobe principal de l'antenne émettrice* (Oui / Non)	Distance / antenne la plus proche	Estimation du niveau maximum de champ reçu, en V/m *
Collège / Lycée Jean de la Fontaine Enseignement secondaire	1 Place de la Porte Molitor 75116 Paris	R+5 / 12m	non	78m	Inférieur à 2V/m

\*La valeur renseignée dans les colonnes d'estimations ci-dessous doit correspondre à l'entier naturel arrondi à la borne supérieure avec la notion < x.

## Carte du site au regard des hauteurs d'immeubles dans un rayon de 25m autour des antennes



## Vue des Antennes Avant/Après

Etat de l'existant :



Etat projeté :Pas de modification



SANS CHANGEMENT VISUEL

## Vue des Azimuts

Azimut 0°:



Azimut 120° :



Azimut 245°:

