

PROLONGEMENT

Porte d'Asnières



Porte Dauphine

Réunion publique  
Aménagement du tramway  
Travaux Porte de Champerret  
23 septembre 2021



PROLONGEMENT

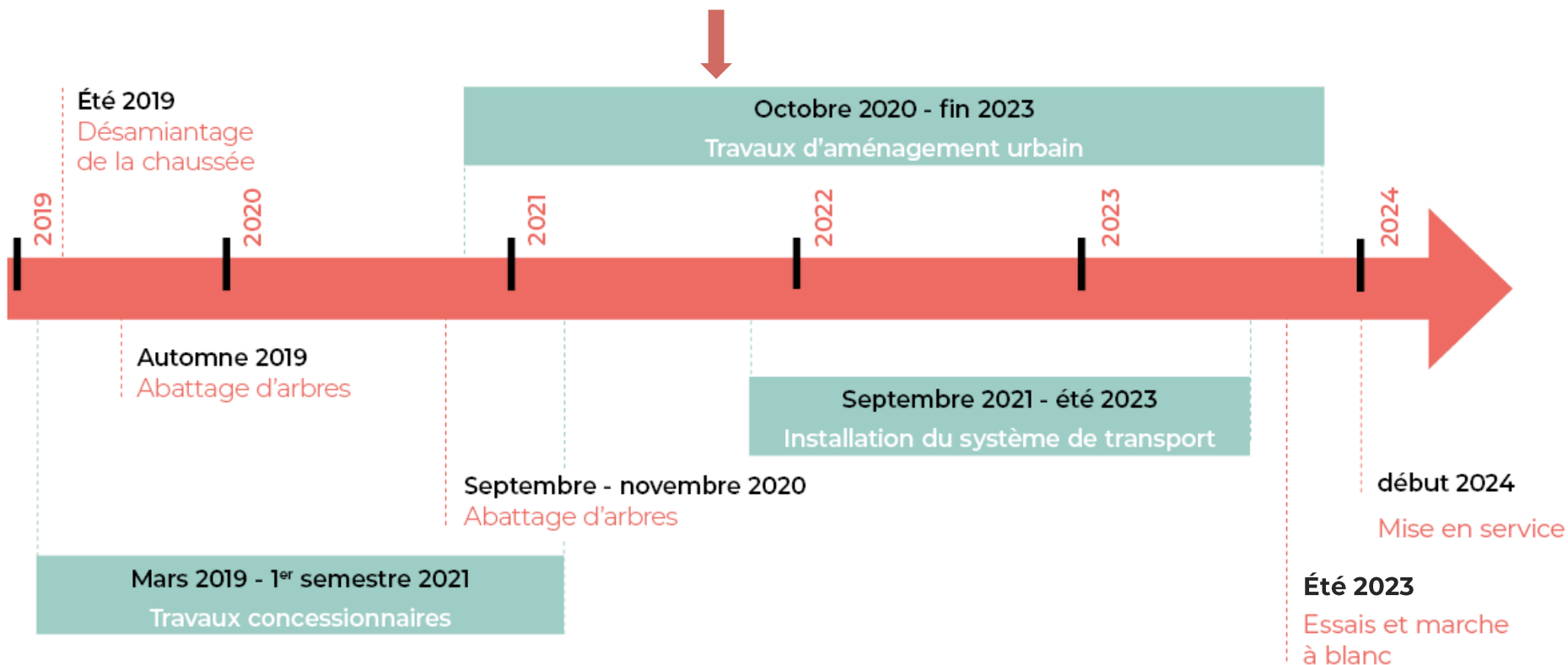
Porte d'Asnières






Porte Dauphine

# 1. État d'avancement du projet

# CALENDRIER PRÉVISIONNEL PROJET



|                          | 0 h | 1 h | 2 h | 3 h | 4 h | 5 h | 6 h | 7 h | 8 h | 9 h | 10 h | 11 h | 12 h | 13 h | 14 h | 15 h | 16 h | 17 h | 18 h | 19 h | 20 h | 21 h | 22 h | 23 h |  |
|--------------------------|-----|-----|-----|-----|-----|-----|-----|-----|-----|-----|------|------|------|------|------|------|------|------|------|------|------|------|------|------|--|
| lundi                    |     |     |     |     |     |     |     |     |     |     |      |      |      |      |      |      |      |      |      |      |      |      |      |      |  |
| mardi                    |     |     |     |     |     |     |     |     |     |     |      |      |      |      |      |      |      |      |      |      |      |      |      |      |  |
| mercredi                 |     |     |     |     |     |     |     |     |     |     |      |      |      |      |      |      |      |      |      |      |      |      |      |      |  |
| jeudi                    |     |     |     |     |     |     |     |     |     |     |      |      |      |      |      |      |      |      |      |      |      |      |      |      |  |
| vendredi                 |     |     |     |     |     |     |     |     |     |     |      |      |      |      |      |      |      |      |      |      |      |      |      |      |  |
| samedi                   |     |     |     |     |     |     |     |     |     |     |      |      |      |      |      |      |      |      |      |      |      |      |      |      |  |
| dimanche et jours fériés |     |     |     |     |     |     |     |     |     |     |      |      |      |      |      |      |      |      |      |      |      |      |      |      |  |

-  travaux en journée
-  intervention de nuits (pose des barrières et carrefours)
-  travaux sous dérogation horaires \*

\* Dérogations accordées par la Direction de la Prévention, de la Sécurité et de la Protection, après avis de la Préfecture de Police, pour certaines interventions de nuit ne pouvant être reportées en journée pour des raisons de sécurité les lundi, mardi et mercredi soirs, de 22h à 6h :

- pose des clôtures de chantier
- marquages provisoire de voirie
- modifications des carrefours à feux tricolores

PROLONGEMENT

Porte d'Asnières



Porte Dauphine

## 2. Organisation des travaux boulevard Berthier

## ❑ Travaux de voirie : en cours

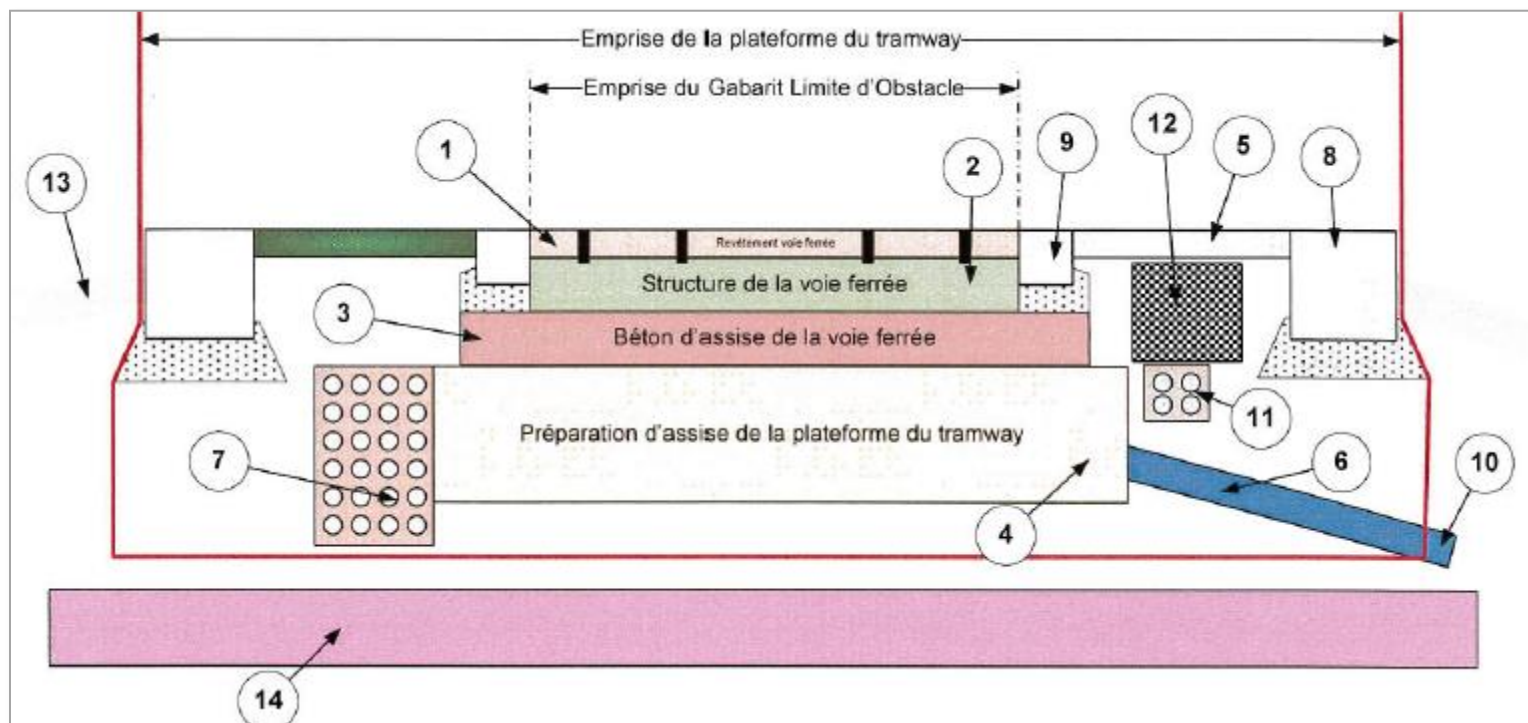
- éclairage public : fin 2021
- asphalte trottoir : à partir de fin 2021

## ❑ Végétalisation : plantation des arbres et des noues à l'automne 2021





- ❑ Début des travaux RATP le 28 septembre 2021
  - installation de la plateforme du tramway
  - pose des rails



**Limite du périmètre de travaux du système de transport**

- ❑ comblement du tunnel en cours
- ❑ découpage des pieds-droit fin 2021/début 2022
- ❑ démolition du plafond du tunnel : 1<sup>er</sup> trimestre 2022
- ❑ création de la plateforme tramway, de la station et des voiries définitives : mars à décembre 2022





PROLONGEMENT

Porte d'Asnières



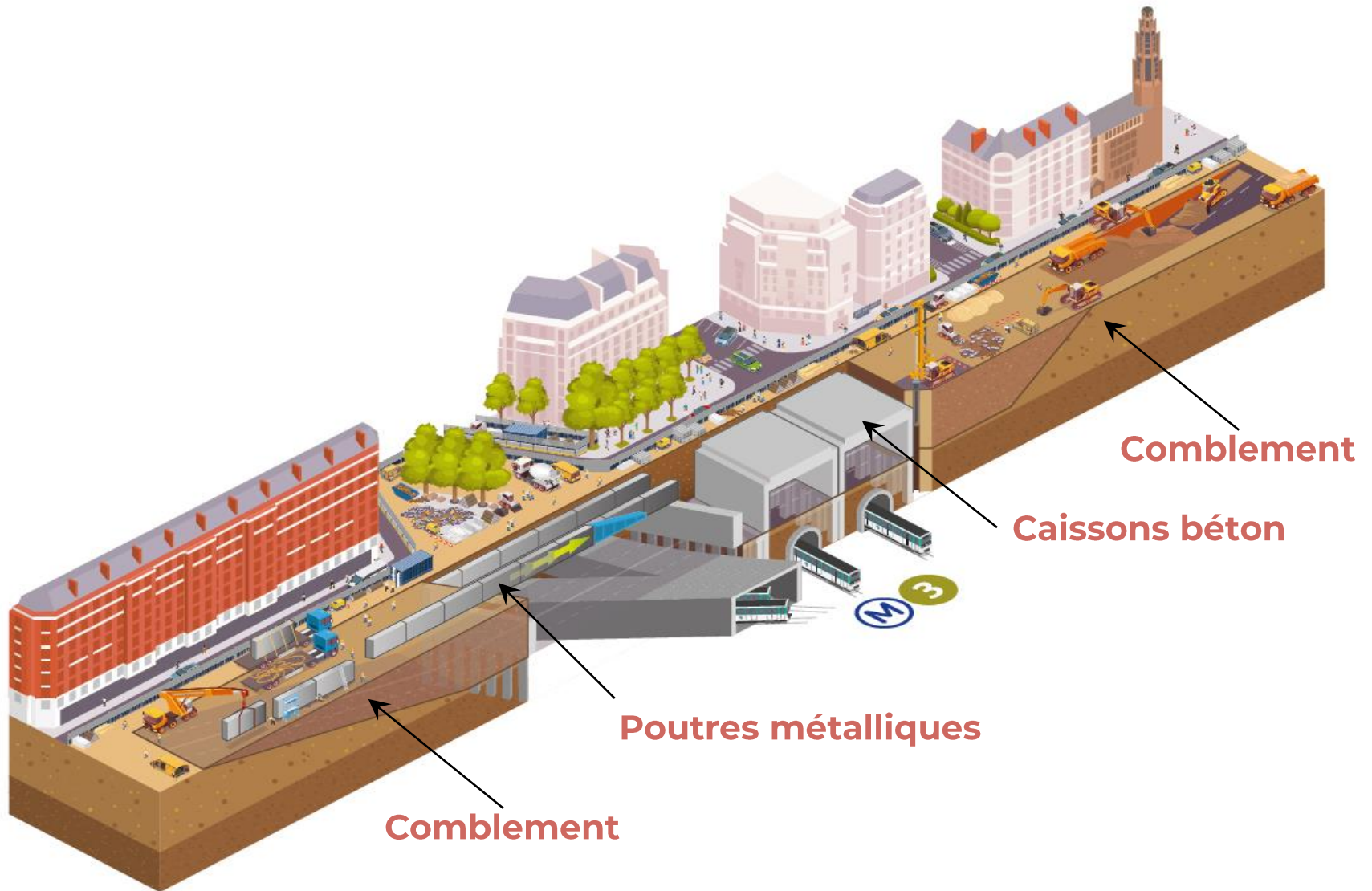
Porte Dauphine

### 3. Organisation des travaux Porte de Champerret

# PORTE DE CHAMPERRET : **AVANT** TRAVAUX



# PORTE DE CHAMPERRET : **PENDANT** LES TRAVAUX



# PORTE DE CHAMPERRET : **APRÈS** TRAVAUX



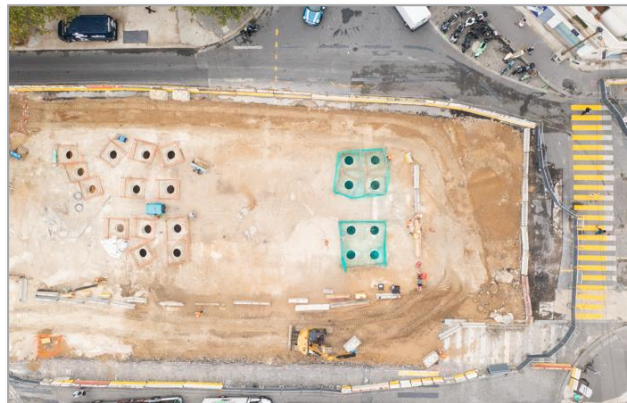
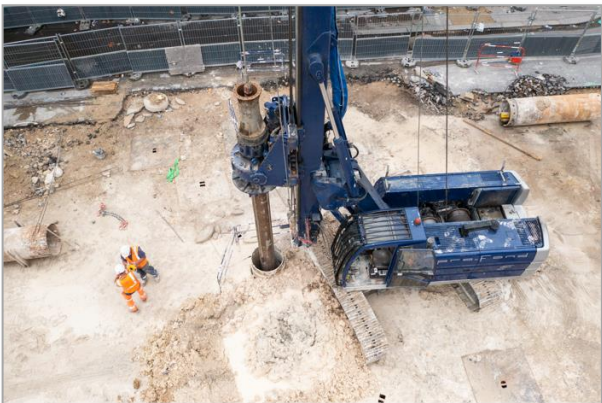


# PORTE DE CHAMPERRET : LES TRAVAUX DANS LE TUNNEL





## □ Achèvement du forage des pieux



## □ Comblement du tunnel en cours, puis sciage de la dalle



PROLONGEMENT

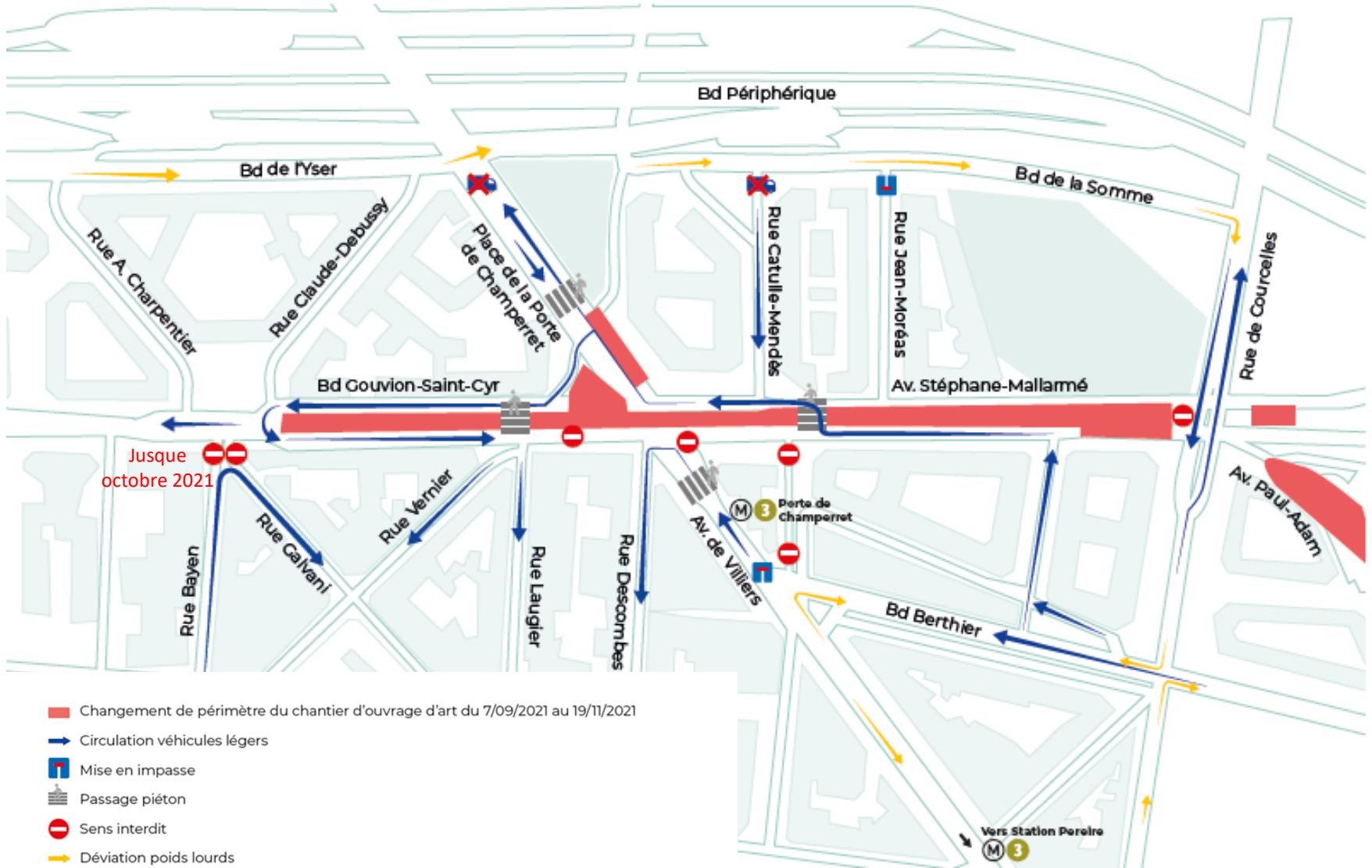
Porte d'Asnières



Porte Dauphine

## 4. Plans de circulation

Situation de l'été 2021 jusqu'au printemps 2023



- Signalisation en amont de la porte de Champerret et sur le boulevard périphérique
- Mise en double sens de la rue de Courcelles entre la place du Maréchal-Juin et le boulevard Berthier
- Réouverture de la rue Roger-Bacon et du côté pair de la place de la porte de Champerret
- Sécurisation des passages piétons face aux rues Laugier et Catulle-Mendès pour limiter le passage des deux roues
- Aménagements divers pour la circulation des bus RATP

PROLONGEMENT

Porte d'Asnières



Porte Dauphine

## 5. Circulation des bus



## PLAN BUS

### TERMINUS

**92 165**

maintenus

**164**

reporté à l'arrêt  
L'Yser et la Somme  
place de la Porte  
de Champerret

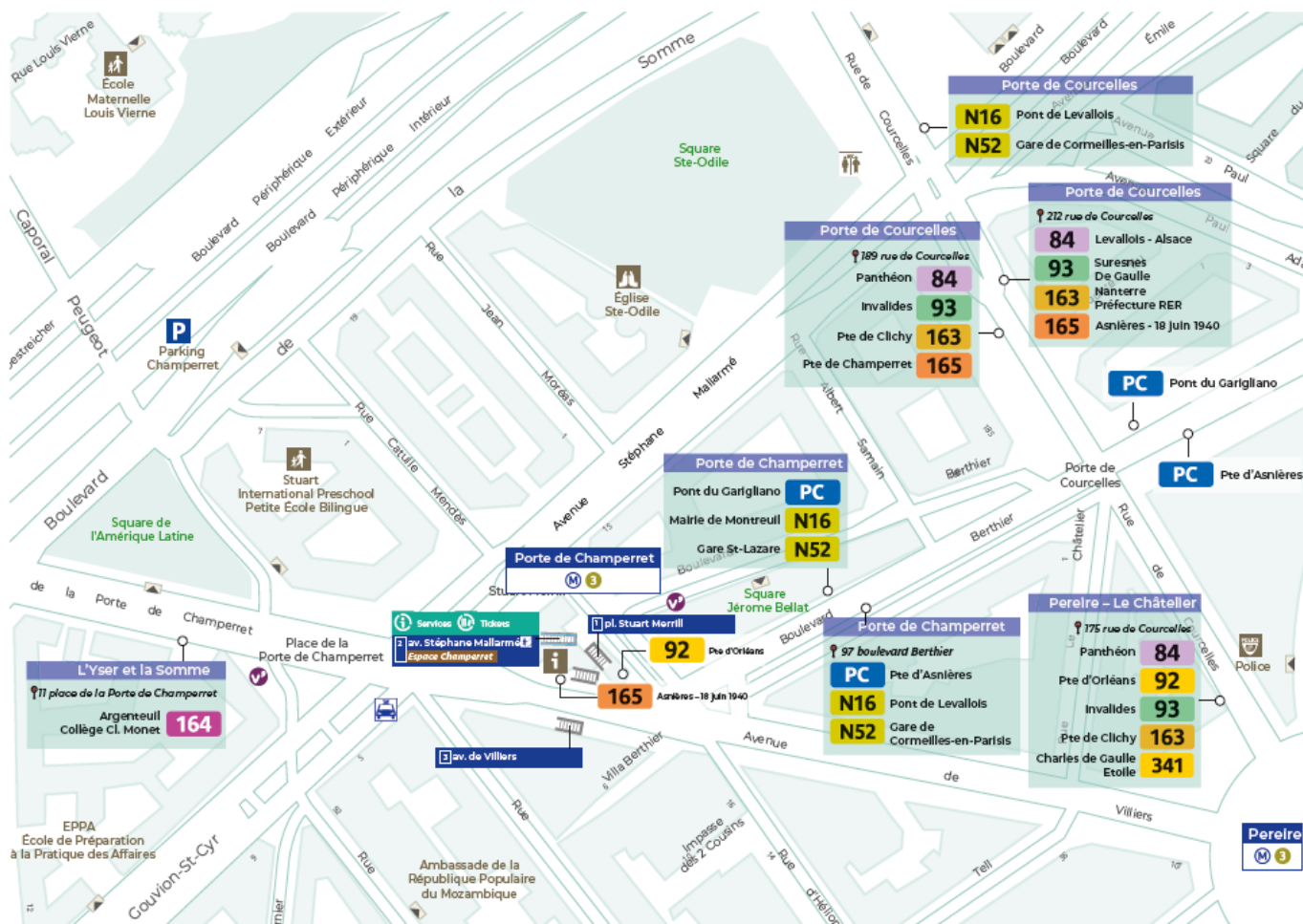
### ARRÊTS NON DESSERVIS

**93 163**

restent accessibles  
par **M 3**

**N16 N52 PC**

reportés face au  
97 boulevard Berthier



## Informier et guider l'usager du bus

- Panneaux d'information
- Affichage aux différents points d'arrêts non desservis
- Affichage/guidage piétons aux sorties de la gare routière
- Affichage digital dans le bus avec la communication sur la perturbation
- Suivi des réponses aux usagers par le service clientèle RATP 3424.
- Signalétique sur les plans de quartiers



PROLONGEMENT

Porte d'Asnières



Porte Dauphine

## 7. Informations chantier tout au long du projet



## Comment contacter la Mission Tramway ?

- par téléphone : 01 40 09 57 00 (en semaine de 9h à 17h)
- par le formulaire contact [www.tramway.paris.fr/contact/](http://www.tramway.paris.fr/contact/)

## Comment contacter la RATP ?

- numéro voyageur : 34 24 (en semaine de 7h à 21h, week-end et jours fériés de 9h à 17h)

## Comment suivre l'actualité du chantier ?

- [www.tramway.paris.fr](http://www.tramway.paris.fr), carte interactive des travaux
- Facebook @prolongementdutramway3paris
- en demandant l'inscription à la newsletter et aux « flash info »

## Les supports de communication diffusés

- **flash info** : séquences de travaux et des contraintes éventuellement associées
- **focus travaux** : explications sur les opérations spécifiques d'envergure
- publication semestrielle du magazine **T3Mag**



### À VOTRE ÉCOUTE

Pendant la phase de travaux, que vous soyez riverains, usagers ou commerçants, plusieurs outils d'information sont à votre disposition.

- Les focus travaux et le T3 Mag, distribués dans les boîtes aux lettres, vous informent régulièrement sur l'avancée du projet et le déroulement des travaux.
- Le site internet [www.tramway.paris.fr](http://www.tramway.paris.fr) et la page Facebook @prolongementdutramway3paris
- Le numéro d'appel info tram 01 40 09 57 00 et la boîte mail [infotram.DVD-infotram@paris.fr](mailto:infotram.DVD-infotram@paris.fr)
- Des mesures d'accompagnement spécifiques sont également mises en place pour les commerçants.

**ABONNEZ-VOUS**  
FIL TRAVAUX  
[tramway.paris.fr/newsletter](http://tramway.paris.fr/newsletter)

↓ d'infos

**INFO TRAM**  
01 40 09 57 00  
Métro ouvert 24h sur 24

**MAIRIE DE PARIS**  
39 75  
10h à 18h

**RATP**  
34 24  
10h à 18h

Prolongement du Tramway T3 à Paris  
Publié par Fontaine Aurore le 22 mars 2023

**FLASH INFO TRAVAUX**  
Rassemblez les travaux programmés dans votre quartier

**FLASH INFOS TRAVAUX**

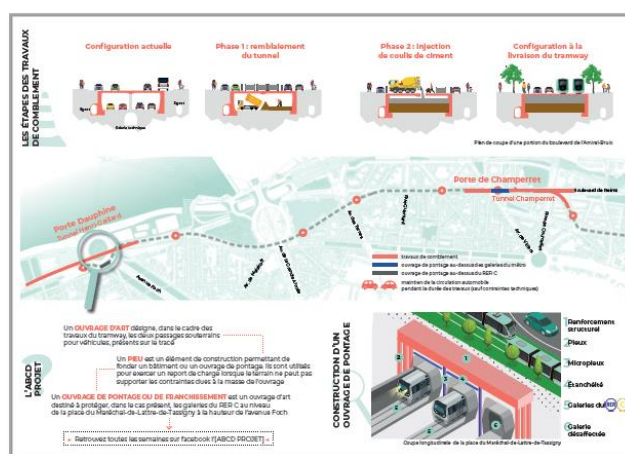
**MARS**

- 22** Travaux d'infrastructure Boulevard Gouvion-Saint-Cyr et rue Émile-Allez  
Fermeture des accès du tunnel Champerret
- 24** Création d'une voie pompier Avenue Stéphane-Mallarmé

**D'INFOS**  
[tramway.paris.fr](http://tramway.paris.fr)

188 Personnes touchées | 5 Interactions

Booster la publication



PROLONGEMENT Porte d'Asnières - Porte Dauphine

## Focus travaux

### Carrefour Porte de Champerret

#### Fermeture des circulations traversantes

Les travaux Porte de Champerret rentrent dans une deuxième phase avec un basculement des zones de chantier. Cette nouvelle configuration entraîne la fermeture de la circulation entre les avenues de Villiers et de la Porte de Champerret de juillet 2023 au printemps 2024.

**Comblement du tunnel et construction des ouvrages d'art**  
La phase de l'infrastructure du tramway nécessite des travaux d'entretien sur le réseau du tunnel de Champerret. Au vu des contraintes, différentes phases de travaux sont définies pour le comblement, l'identification du site du tunnel, la construction des fondations et la construction des ouvrages d'art. Ces opérations sont menées séparément avec la construction de l'infrastructure au niveau de la ligne de métro.

**Retour à l'accessibilité et à la sécurité des piétons**  
Pour maintenir l'accès sécurisé aux services et commerces de quartier, un accompagnement temporaire de la voie est proposé. Des traverses portables sont mises en place pour garantir l'accessibilité et la sécurité des piétons.

**Des mesures de circulation optimisées**  
Des mesures de circulation différenciées sont mises en place pour garantir l'accessibilité et la sécurité des piétons. Ces mesures techniques impliquent la fermeture à la circulation de certaines voies et la mise en place de traverses portables pour les piétons.

## ➤ Une signalétique spécifique pour les piétons, les usagers des transports publics

**PROLONGEMENT**  
Porte d'Asnières  
Porte Dauphine

### C'EST QUOI ce chantier

Tunnel routier Porte de Champerret

#### PENDANT LES TRAVAUX

**3 chantiers**

- 1** Pour combler le tunnel Champerret  
Comblement par remblai  
Ouvlation et tassement des matériaux déblayés sur le chantier pour le comblement.
- 2** Pour protéger les galeries du M3  
Ouvrage de ponçage par cablosons en béton armé  
Renforcement structurel posé sur des pieux forés dans le sol.
- 3** Ouvrage de ponçage micro béton/métal  
Remblayage en litage de 4 mètres de L4 mètres de long et 3 mètres de hauteur  
Structure reposant sur des pieux forés dans le sol.

#### APRÈS LES TRAVAUX

**DERRIÈRE CE PANNEAU**  
**CIRCULATIONS**  
aux abords du chantier

EN SAVOIR PLUS SUR LE PROJET

+ d'infos  
 MPO TRAV 01 40 09 97 00  
 tramway.paris.fr  
 MAIRIE DE PARIS 33 75  
 paris.fr  
 RATP 34 24  
 ratp.fr  
 ÎLE DE FRANCE  
 Région Île-de-France  
 Île de France  
 Île de France

**PROLONGEMENT**  
Porte d'Asnières  
Porte Dauphine

### CIRCULATIONS aux abords du chantier

#### PIÉTONS, VÉHICULES LÉGERS ET POIDS LOURDS

- Emprise travaux
- Circulation véhicules légers
- Passage piétons
- Garçon poids lourds interdits
- Mise en impasse de l'avenue de Villiers sur rue Descombes
- Déviations poids lourds

#### PLAN BUS

**TERMINUS**

- Maintenus
- Reportés à l'arrêt L'Yver et la Somme place de la Porte de Champerret

**ARRÊTS NON DESSEVIS**

- Reportés Face au 97 boulevard Berthier

**DERRIÈRE CE PANNEAU**  
**C'EST QUOI ce chantier**  
Tunnel routier Porte de Champerret

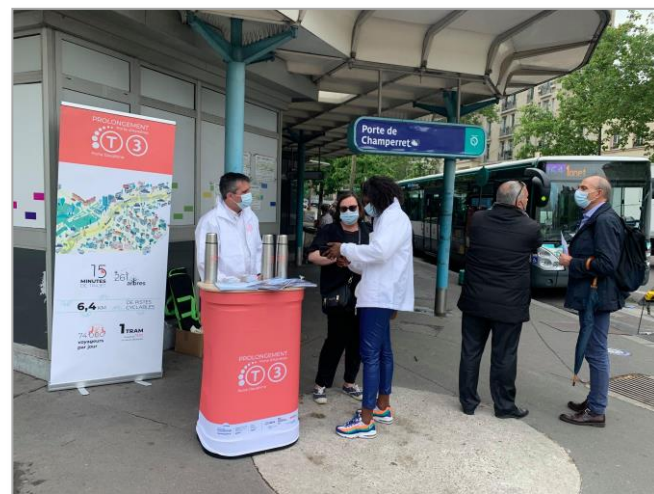
EN SAVOIR PLUS SUR LE PROJET

+ d'infos  
 MPO TRAV 01 40 09 97 00  
 tramway.paris.fr  
 MAIRIE DE PARIS 33 75  
 paris.fr  
 RATP 34 24  
 ratp.fr  
 ÎLE DE FRANCE  
 Région Île-de-France  
 Île de France  
 Île de France





- Prochain café chantier : mercredi 29 septembre, devant le collège Sainte-Ursule, avenue Gourgaud



Café chantier des 4, 11 juin et 10 et 17 septembre 2021

<https://fb.watch/5MQ1xTnurT/>



**Merci de votre attention**