

Téléphonie Mobile Fiche de synthèse Charte 2021

Informations générales :

Opérateur	SFR	Arrdt	12 ^{ème}
Nom de site		Numéro	750053
Adresse du site	77, rue Claude Decaen	Hauteur	R+11 (36.80m)
Bailleur de l'immeuble	Paris Habitat	Destination	Habitations
Type d'installation	Ajout de la fréquence 3500 MHz dans la 5G sur les 3 antennes inactives ainsi que le partage de la fréquence 2100MHz (4G/5G).		
Complément d'info	6 antennes sur 3 azimuts ;		
Dossier soumis à Déclaration Préalable ou Permis de Construire ?			non

Calendrier de suivi du dossier

Date de validation de la version précédente du dossier	19/05/2020
Date d'enregistrement à l'Agence d'Ecologie Urbaine (J)	08/10/2021
Date limite de réponse de la Mairie d'arrondissement (J+1 mois)	08/11/2021

Objet de la demande

Motivation de l'opérateur	L'opérateur prévoit de faire évoluer ses équipements afin de d'apporter de nouveaux services 5G et de permettre d'utiliser dans les meilleures conditions son réseau de téléphonie mobile conformément à nos obligations réglementaires.		
Détail du projet	Ajout de la fréquence 3500 MHz (5G) sur un site existant en 2G/3G/4G (fréquences 800MHz, 900MHz, 1800 MHz, et 2600MHz) et orientées vers les azimuts 0, 120 et 240° ainsi que le partage de la fréquence 2100MHz en 4G/5G pour les mêmes azimuts.		
Distance des ouvrants	Fenêtres 5m sous les antennes	Vis-à-vis (25m)	néant
Estimation	2G/3G/4G/5G: 0° < 3V/m - 120° < 5V/m - 240° < 2V/m 5G (3500) : 0° < 2V/m - 120° < 3V/m - 240° < 2V/m		
Hauteur (HMA) des antennes 5G	43.33m		

Incidence visuelle

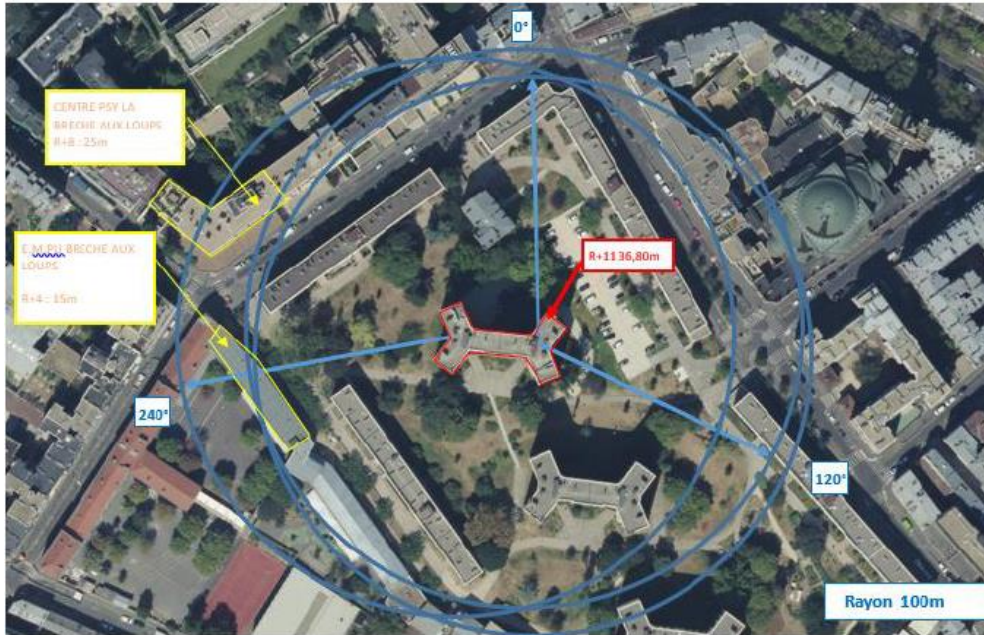
Description des antennes	Ce projet comprend : 3 antennes panneaux existantes azimuts 0, 120 et 240°. (700/800/900/1800/2100/2600MHz) et 3 nouvelles antennes panneaux à faisceaux orientables activées en 5G (3500MHz) pour les mêmes azimuts.
Intégration antennaire	Ajout de 3 nouvelles antennes en remplacement des antennes inactives
Zone technique	Les modules techniques de taille réduite et de couleur gris clair seront placés en pied d'antennes, invisibles depuis la rue

Date :

Avis de la Mairie d'arrondissement concernée :

Avis Mairie d'arrondissement :	Favorable <input type="checkbox"/>
	Défavorable <input type="checkbox"/>
Conformité de l'AEU en l'absence d'avis	Ne se prononce pas <input type="checkbox"/>

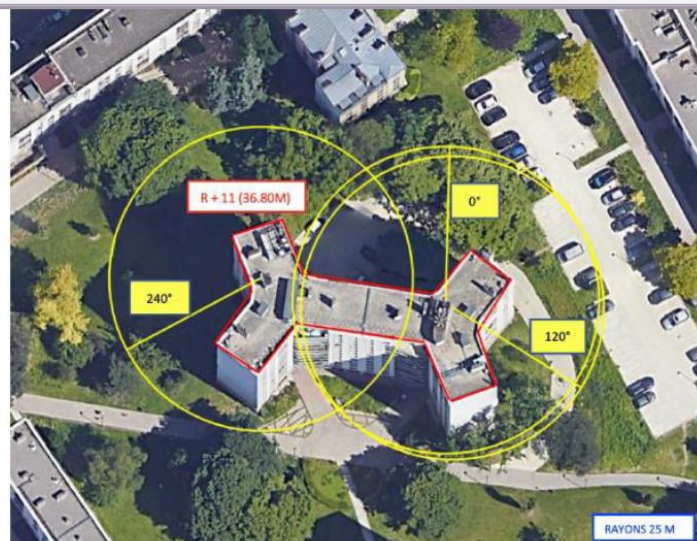
Carte du site au regard des établissements particuliers dans un rayon de 100m autour des antennes



Nom et type	Adresse	hauteur	Situé dans le lobe principal de l'antenne émettrice* (Oui / Non)	Distance / antenne la plus proche	Estimation du niveau maximum de champ reçu, en V/m
Centre Psy La Brèche Aux Loups	31 Rue La Brèche aux Loups 75012	25m	Non	83m/s2	3.36v/m
E.M.PU Breche Aux Loups	28 Rus la Brèche aux Loups 75012	15m	OUI	70M/S2	1.81V/M

*lobe limité à 3 dB/ puissance maximale

Carte du site au regard des hauteurs d'immeubles dans un rayon de 25m autour des antennes



Simulation et conformité au seuil de la Charte en 2G/3G/4G/5G (2100MHz)

❖ **Exposition par antennes à faisceau fixe**

Le niveau maximal d'exposition simulé à **1,5 m de hauteur** est compris entre 1 et 2 V/m

Les simulations en espace libre indiquent les niveaux maximums suivants par antenne à faisceau fixe:

	Azimut 0°	Azimut 120°	Azimut 240°
Niveau Maximal	entre 2 et 3 V/m	entre 4 et 5 V/m	entre 1 et 2 V/m
Hauteur	25.5 m	33.5 m	27.5 m

SIMULATION CONFORME AU SEUIL DE LA CHARTE

Simulation et conformité au seuil de la Charte pour le 3500MHz (5G)

❖ **Exposition par antennes à faisceaux orientables**

Le niveau maximal d'exposition simulé à **1,5 m de hauteur** est compris entre 0 et 1 V/m .

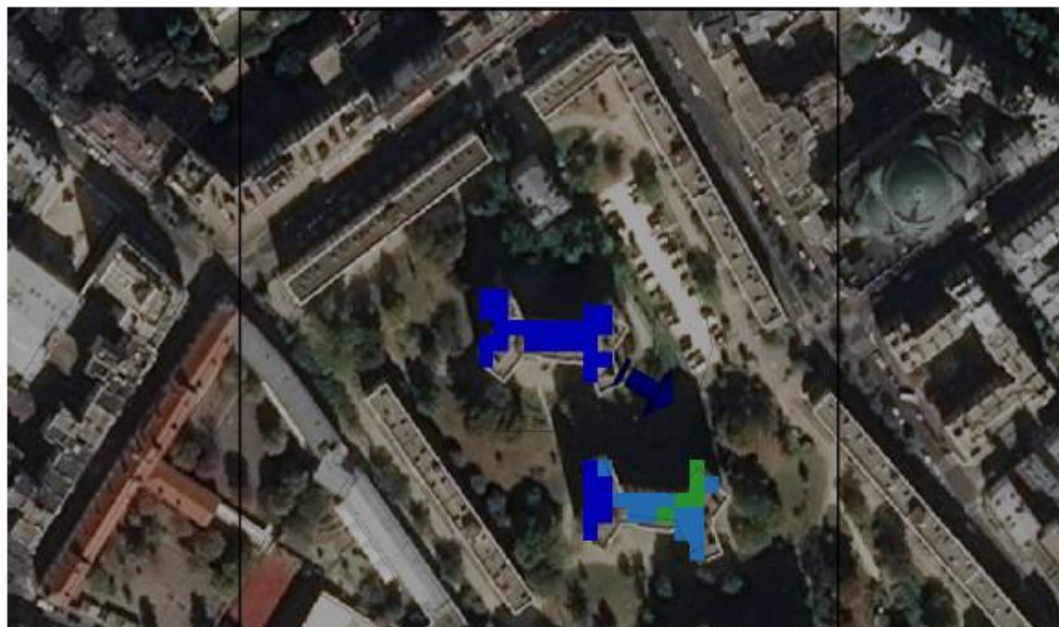
Les simulations en espace libre indiquent les niveaux maximums suivants par antenne à faisceaux orientables:

	Azimut 0°	Azimut 120°	Azimut 240°
Niveau Maximal	entre 1 et 2 V/m	entre 2 et 3 V/m	entre 1 et 2 V/m
Hauteur	29,5 m	33,5 m	33,5 m

SIMULATION CONFORME AU SEUIL DE LA CHARTE

iii. Azimut 120°: antennes à faisceau orientable

Pour les antennes à faisceau orientable dans l'azimut 120°, le niveau maximal calculé est compris entre 2 et 3 V/m . La hauteur correspondante est de 33.5 m .


Légende

>6V/m	
Entre 5 et 6 V/m :	
Entre 4 et 5 V/m :	
Entre 3 et 4 V/m :	
Entre 2 et 3 V/m :	
Entre 1 et 2 V/m :	
Entre 0 et 1 V/m :	

Vue des Antennes Avant/Après



Après travaux

Inchangé

Vue des Azimuts

0°



120°



240°

