

ÇA BOUGE PLACE DE CATALOGNE

FORÊT URBAINE : LA CONCERTATION EST LANCÉE !

DU 21 OCTOBRE AU 24 NOVEMBRE 2021



Demain, une forêt urbaine sur la place

Adapter nos modes de vie,
préparer notre ville à vivre
avec le changement climatique...

Ces orientations forment
le cœur du **Plan Climat** de Paris
et se déclinent concrètement
par la création de 300 îlots
de fraîcheur d'ici 2030, partout
dans la capitale.

Le développement des forêts
urbaines s'inscrit dans cette
dynamique.

Un projet à construire avec vous

La place de Catalogne figure
parmi les trois sites désignés
pour accueillir l'une de ces forêts.
Espace très minéral dédié à la
circulation automobile, la place

constitue un îlot de chaleur
important en été. Elle rompt
également la coulée verte
qui borde le secteur Maine-
Montparnasse.

La création d'une forêt urbaine
représente donc une formidable
opportunité de faire de ce site
et de ses abords un lieu agréable,
investi par ses habitant.e-s
et adapté à leurs activités
et à leurs besoins : se promener,
faire une pause, se déplacer plus
facilement à pied ou à vélo, etc.
Ce projet, la Ville de Paris
souhaite le façonner avec vous.
Pour cela, une concertation
est ouverte : venez dessiner
les contours de cette forêt
d'un genre nouveau !

La place de Catalogne demain...



11 600 m²

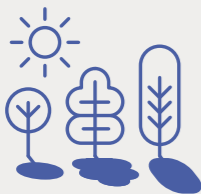
de surface de projet



10 arbres

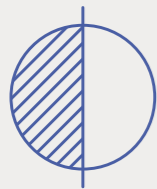
40 arbustes

pour 100 m² de forêt



60 %

d'indice de canopée
(l'ombre portée des arbres sur le sol)



50 %

d'espace de forêt
mis en défens
(dans lequel il n'est pas permis de
pénétrer afin de protéger la végétation)

Le projet en 3 questions

Qu'est-ce qu'une forêt urbaine ?

C'est un aménagement constitué d'une plantation dense d'arbres et d'arbustes de différentes hauteurs dans un sol continu. Un écosystème complet et vivant est ainsi créé en pleine ville : il inclut le sol, la végétation, la faune et doit pouvoir se développer par lui-même. Ce n'est donc pas un parc : il ne s'agit pas d'en faire un lieu d'agrément, ouvert en permanence, mais bien d'un espace naturel et préservé.

À quoi ça sert alors ?

Les bénéfices majeurs d'une forêt urbaine sont :

- **Le rafraîchissement** : l'humidité de la végétation contribue à faire baisser la température du site et des alentours.
- **Le captage du carbone** : les plantes absorbent naturellement le CO₂ et purifient l'air ambiant.
- **La préservation de la biodiversité** : les forêts urbaines sont propices à l'épanouissement d'une grande variété d'espèces végétales ou animales.

Pourquoi une forêt urbaine place de Catalogne ?

La place est actuellement principalement dédiée aux voitures, ce qui génère du bruit et affecte la qualité de l'air. Très minérale, elle constitue un îlot de chaleur qui va encore s'accroître avec le changement climatique. La déconstruction de la fontaine « Le Creuset du Temps » au centre de la place offre une opportunité de réaménagement. En effet, le sol du site permettra de planter des végétaux en pleine terre : c'est une condition de réussite pour leur pousse à long terme qu'il est rare de rencontrer à Paris. Créer une forêt urbaine sur la Place permettra aussi d'assurer la continuité des espaces verts tout proches : la coulée verte au sud-ouest, le jardin Atlantique au nord-est, et l'avenue Mouchotte bientôt réaménagée en promenade végétalisée.



Demain, une oasis au cœur du 14^e arrondissement

- **Une circulation repensée** : la circulation automobile se fera en fer à cheval autour de la place conformément au vœu émis par le conseil de quartier et voté par la Mairie du 14^e arrondissement en juin 2019.
- **Une lisière apaisée pour tou-te-s** : l'aménagement en bordure de la forêt permettra de redonner une grande place aux piétons et aux mobilités douces.
- **Une nouvelle perspective urbaine** : plusieurs types de végétation redessineront la place et offriront un nouveau paysage.
- **L'aménagement paysager** : doit-on réaliser ou non un quai « lisière », une zone végétalisée en bordure de la forêt qui marque la limite avec le reste de la place ? De quelle largeur ? Comment préserver la vue côté Tour Eiffel ?
- **L'ouverture de la forêt** : Comment gérer au mieux l'ouverture et la traversée de la forêt, notamment la nuit ? Comment concilier ouverture de la forêt et respect du végétal, de la biodiversité et de la nature ? Comment penser les usages de cet espace, pour les passants et les riverains ?
- **Les usages sur les espaces accessibles au public** : quels usages encourager sur les trottoirs et les zones de passage ? Des activités sportives ou plutôt la balade ou la détente ? Quelle place accorder aux commerces existants ?

Un projet à construire avec vous

Si le développement d'une forêt urbaine nécessite de respecter un certain nombre de principes d'aménagement, de nombreux sujets restent ouverts aux débats :



JEUDI 21 OCTOBRE 2021 DE 19H-21H

PARTICIPEZ À LA CONCERTATION !

RÉUNION DE LANCEMENT

100% en ligne

Inscrivez-vous aux événements :

foret.catalogne@paris.fr

Les rendez-vous :

À partir du 21 octobre et pour une durée d'un mois, venez découvrir le projet de forêt urbaine et exprimer vos idées, vos attentes, vos envies pour la place de Catalogne !

**26
oct.**

Atelier réservé aux commerçant-e-s de la place

**3
nov.**

**Journée d'information et d'animation sur la place
de 10h à 17h, ouverte à tou-te-s**

**6
nov.**

Randonnée urbaine à 11h sur inscription

**24
nov.**

Réunion de clôture à 19h en ligne sur inscription

Pour plus d'informations :

- Se renseigner : idee.paris et paris.fr
- S'inscrire et nous contacter : foret.catalogne@paris.fr

LA VIE DONT ON A ENVIE, ON VA LA FAIRE ICI.