

Téléphonie Mobile Fiche de synthèse Charte 2021

Informations générales :

Opérateur	Free	Arrdt	13 ^{ème}
Nom de site	5_BOURGEOIS_75013	Numéro	75113_083_01
Adresse du site	5-7, rue Louise Bourgeois	Hauteur	R + 6 (20,70 m)
Bailleur de l'immeuble	Social Hénéo	Destination	Habitation
Type d'installation	Ajout des fréquences 700 MHz et 3500 MHz dans la 5G sur les trois antennes inactives.		
Complément d'info	Six antennes sur trois azimuts Partage de la fréquence 700MHz (4G/5G)		
Dossier soumis à Déclaration Préalable ou Permis de Construire ?			Non

Calendrier de suivi du dossier

Date de validation de la version précédente du dossier	21/07/2020
Date d'enregistrement à l'Agence d'Ecologie Urbaine (J)	23/10/2021
Date limite de réponse de la Mairie d'arrondissement (J+1 mois)	23/11/2021

Objet de la demande

Motivation de l'opérateur	Dans le cadre du projet décrit dans ce dossier, l'opérateur projette d'une part, l'installation d'antennes relais sur l'immeuble et émettant sur les bandes de fréquences 3500 MHz et d'autre part, le partage dynamique de la bande 700 MHz 4G existante en 700 MHz 4G/5G pour contribuer à la couverture en très haut Débit Mobile.		
Détail du projet	Ajout des fréquences 700MHz et 3500 MHz (5G) sur un site existant en 3G/4G (fréquences 700MHz, 900MHz, 1800MHz, 2100MHz et 2600MHz) et orientées vers les azimuts 80°, 170° et 260°.		
Distance des ouvrants	Lucarne d'accès terrasse à 8 m	Vis-à-vis (25m)	Néant
Estimation	3G/4G/5G : 80° < 2V/m ; 170° < 2V/m ; 260° < 4V/m 5G : 80° < 1V/m ; 170° < 1V/m ; 260° < 3V/m		
Hauteur des antennes (HMA)	24,25 m pour les antennes à faisceau fixe 24,80 m pour l'antenne à faisceau orientable		

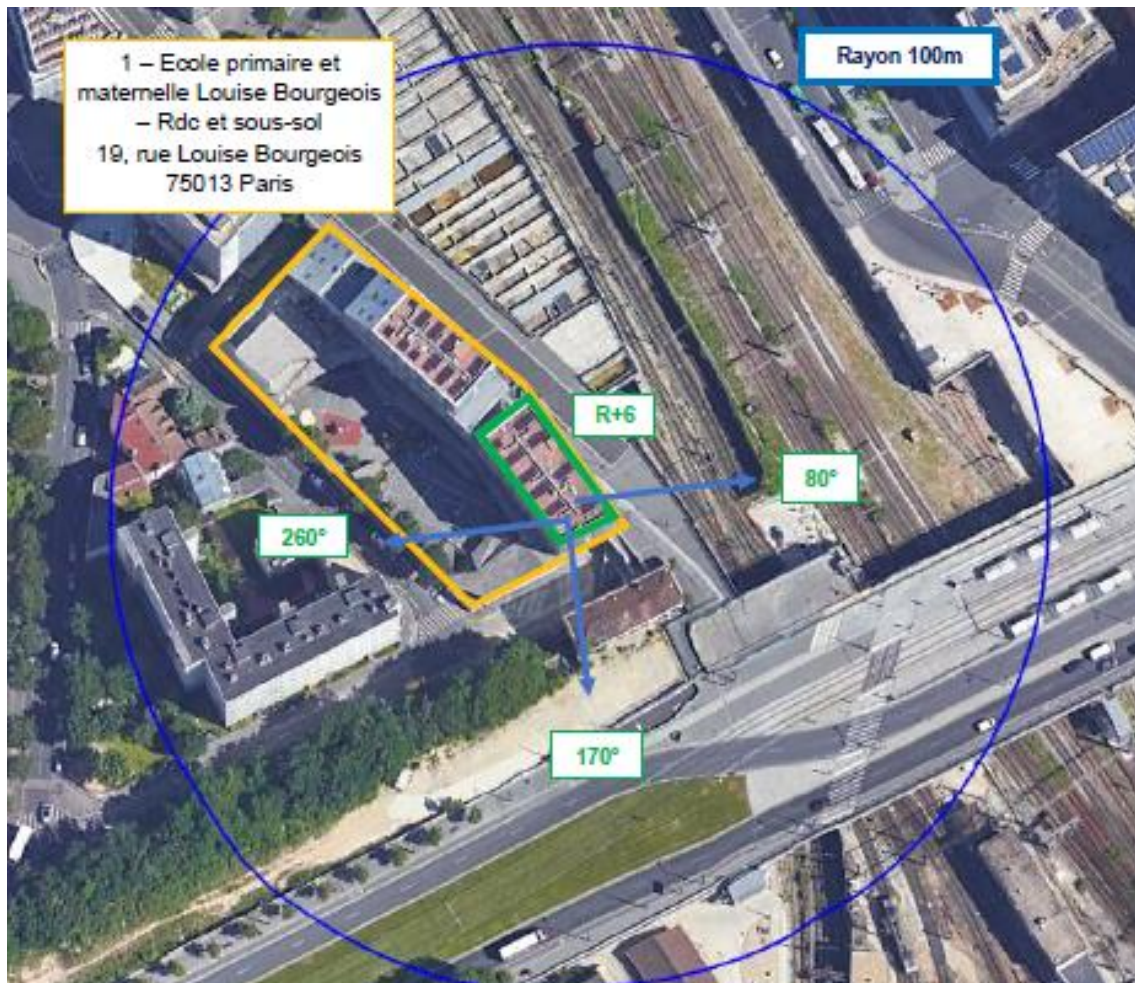
Incidence visuelle

Description des antennes	Remplacement de trois antennes inactives par trois antennes nouvelles. Le remplacement de ces trois antennes se fera à l'identique, sans changement visuel par rapport à l'installation initiale.
Intégration antennaire	Les antennes sont maintenues installées en retrait de façade, afin de minimiser l'impact visuel depuis la rue.
Zone technique	Les modules techniques sont maintenus de taille réduite et de couleur gris, et restent invisible depuis la rue.

Date :

Avis de la Mairie d'arrondissement concernée :

Avis Mairie d'arrondissement :		Favorable <input type="checkbox"/>
		Défavorable <input type="checkbox"/>
Conformité de l'AEU en l'absence d'avis		Ne se prononce pas <input type="checkbox"/>

**Carte du site au regard des établissements particuliers
dans un rayon de 100m autour des antennes**


Adresses des établissements particuliers dont l'emprise est située à moins de 100 m et estimation du champ maximum reçu des antennes à faisceaux fixes dans chacun d'entre eux

Nom et Type	Adresse	Hauteur	Situé dans le lobe principal de l'antenne émettrice* (Oui / Non)	Distance / antenne la plus proche	Estimation du niveau maximum de champ reçu, en V/m
1 - Ecole primaire et maternelle Louise Bourgeois	19, rue Louise Bourgeois 75013 Paris	Rdc et sous-sol 3m	NON	23 m	< 1 V/m soit 1%

Adresses des établissements particuliers dont l'emprise est située à moins de 100 m et estimation du champ maximum reçu des antennes à faisceaux orientables dans chacun d'entre eux

Nom et Type	Adresse	Hauteur	Situé dans le lobe principal de l'antenne émettrice* (Oui / Non)	Distance / antenne la plus proche	Estimation du niveau maximum de champ reçu, en V/m
1 - Ecole primaire et maternelle Louise Bourgeois	19, rue Louise Bourgeois 75013 Paris	Rdc et sous-sol 3m	NON	23 m	< 1 V/m soit 0,5%

*lobe limité à 3 dB/ puissance maximale

Carte du site au regard des hauteurs d'immeubles dans un rayon de 25m autour des antennes



Simulation et conformité au seuil de la Charte en 3G/4G/5G Faisceau fixe

	Azimut 80°	Azimut 170°	Azimut 260°
Niveau Maximal	entre 1 et 2 V/m	entre 1 et 2 V/m	entre 3 et 4 V/m
Hauteur	7.5 m	28.5 m	28.5 m

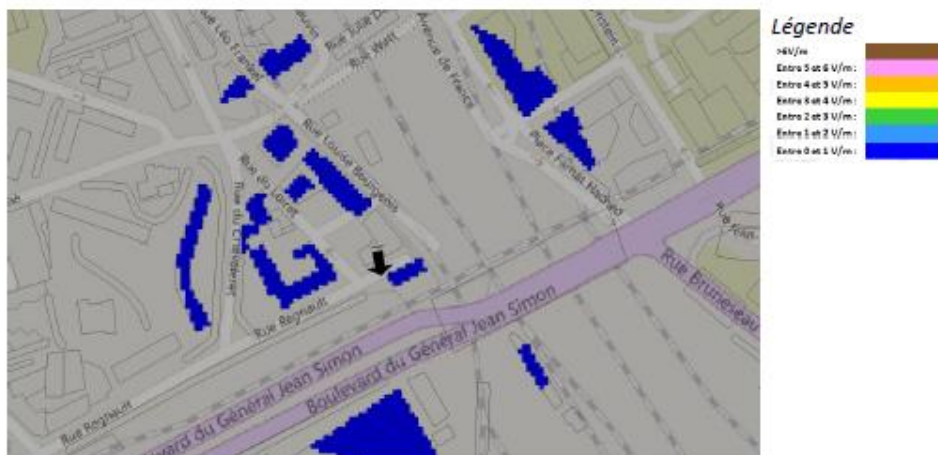
SIMULATION CONFORME AU SEUIL DE LA CHARTE

Simulation et conformité au seuil de la Charte pour le 3500MHz (5G) Faisceau orientable

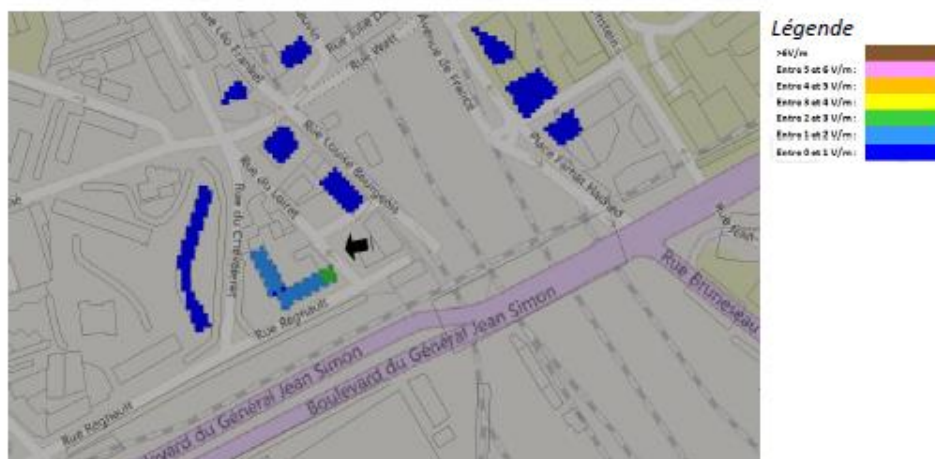
Pour les antennes à faisceau orientable dans l'azimut 80°, le niveau maximal calculé est compris entre 0 et 1 V/m . La hauteur correspondante est de 7.5 m .



Pour les antennes à faisceau orientable dans l'azimut 170°, le niveau maximal calculé est compris entre 0 et 1 V/m . La hauteur correspondante est de 10.5 m .



Pour les antennes à faisceau orientable dans l'azimut 260°, le niveau maximal calculé est compris entre 2 et 3 V/m . La hauteur correspondante est de 28.5 m .

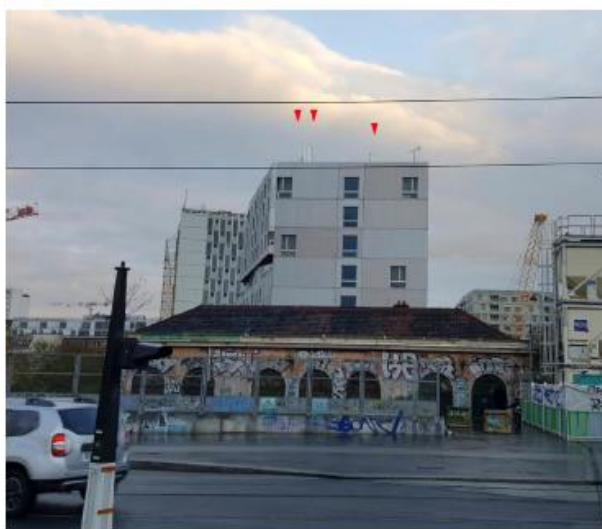


	Azimut 80°	Azimut 170°	Azimut 260°
Niveau Maximal	entre 0 et 1 V/m	entre 0 et 1 V/m	entre 2 et 3 V/m
Hauteur	7.5 m	10.5 m	28.5 m

SIMULATION CONFORME AU SEUIL DE LA CHARTE

Vue des Antennes Avant/Après

Etat du projet : Aucune modification visuelle



Vue des Azimuts

Azimut 80°



Azimut 170°



Azimut 260°

