

Téléphonie Mobile Fiche de synthèse Charte 2021

Informations générales :

Opérateur	Orange	Arrdt	15^{ème}
Nom de site	CAMBRONNE	Numéro	416U7
Adresse du site	20 bis, avenue de Lowendal	Hauteur	R + 9 (27 m)
Bailleur de l'immeuble	Privé	Destination	Habitation
Type d'installation	Ajout de la fréquence 700MHz (4G) et 3500 MHz (5G) sur trois nouvelles antennes.		
Complément d'info	Trois antennes sur trois azimuts Changement d'azimuts (30°, 150° et 280°) 90°, 200° et 340° Chaque antenne comporte deux antennes superposées (faisceau fixe et orientable) pour les azimuts 200° et 340° pas d'antenne superposée azimut 90° (car pas de 5G) Un autre opérateur présent sur le site Free (0°, 130° et 260°)		
Dossier soumis à Déclaration Préalable ou Permis de Construire ?			Oui DP

Calendrier de suivi du dossier

Date de validation de la version précédente du dossier	2012
Date d'enregistrement à l'Agence d'Ecologie Urbaine (J)	05/11/2021
Date limite de réponse de la Mairie d'arrondissement (J+2 mois) demande mairie du 15e	05/01/2022

Objet de la demande

Motivation de l'opérateur	Dans le cadre de l'amélioration de la qualité de son réseau de radiocommunication, Orange envisage de réaménager son relais de téléphonie mobile pour accueillir la 5G		
Détail du projet	Ajout des fréquences 700MHz (4G) et 3500 MHz (5G) sur un site existant en 2G/3G/4G (fréquences 800MHz, 900 MHz, 1800MHz, 2100MHz et 2600MHz) et orientées vers les azimuts 30°, 150° et 280°. Site 2G/3G/4G/5G azimuts 90° (sans 5G), 200° et 340° après travaux.		
Distance des ouvrants	Fenêtres entre 6,80 m et 9 m	Vis-à-vis (25m)	R + 9 (28,50 m)
Estimation	2G/3G/4G : 90° <5V/m - 200° <4V/m - 340° <5V/m 5G : 90° Néant - 200° <4V/m - 340° <4V/m		
Hauteur (HMA) des antennes	31,95 m pour les antennes à faisceau fixe (90°, 200° et 340°) 33,20 m pour les antennes à faisceau orientable (200° et 340°)		

Incidence visuelle

Description des antennes et intégration paysagère	Ce projet consiste à remplacer les 3 antennes panneaux existantes par 1 antenne panneau azimut 90° et par 2 antennes panneaux azimuts 200°-340° surmontées par deux antennes panneaux azimuts. Les antennes seront implantées en retrait de la façade afin de minimiser l'impact visuel. Pas de changement visuel.
Zone technique	Zone technique en terrasse du bâtiment.

Date :

Avis de la Mairie d'arrondissement concernée :

Avis Mairie d'arrondissement :	Favorable <input type="checkbox"/>
Conformité de l'AEU en l'absence d'avis	Défavorable <input type="checkbox"/> Ne se prononce pas <input type="checkbox"/>

Carte du site au regard des établissements particuliers dans un rayon de 100m autour des antennes



Nom et type	Adresse	Hauteur (en m)	Situé dans le lobe principal de l'antenne émettrice* (Oui/non)	Distance / antenne la plus proche (en m)	Estimation du niveau maximum de champ reçu (en V/m)
Ecole primaire privée Ecole primaire privée	37 avenue de Lowendal, 75015 PARIS 15E	28.5	Non	54.80	< 1.00
INTS INSTITUT NATIONAL DE LA TRANSFUSION SANGUINE	6 RUE ALEXANDRE CABANEL, 75015 PARIS 15E	19.5	Non	28.30	< 1.00
CRECHE COLLECTIVE ACCUEIL DE JEUNES ENFANTS	18 B AV DE LOWENDAL, 75015 PARIS 15E	26	Non	30.50	< 1.00

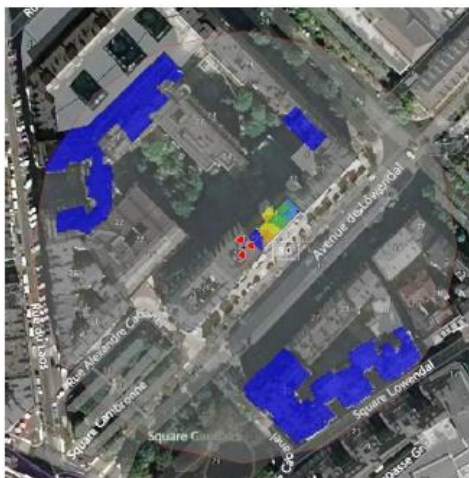
*lobe limité à 3 dB/ puissance maximale

Carte du site au regard des hauteurs d'immeubles dans un rayon de 25m autour des antennes



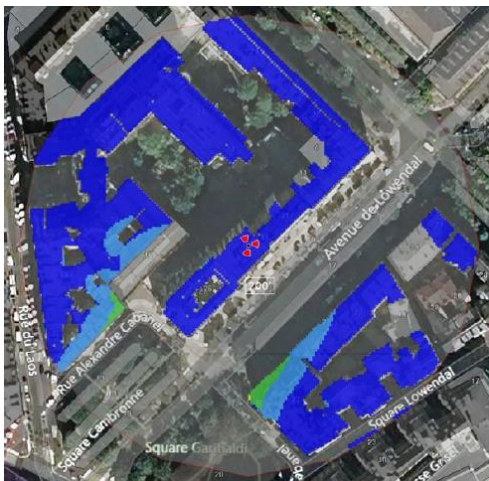
Simulation et conformité au seuil de la Charte en 2G/3G/4G Faisceau fixe

Pour l'antenne à faisceau fixe d'azimut 90, le niveau maximal calculé est compris entre 4 et 5 V/m. La hauteur correspondante est de 28.50 m.



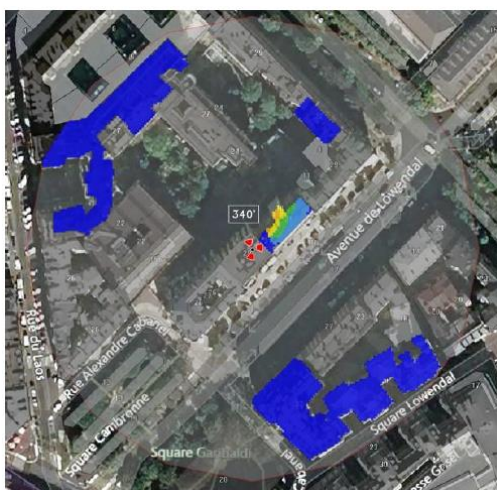
Niveau	Couleur
Strictement supérieur à 6 V/m :	Brown
Entre 5 et 6 V/m :	Pink
Entre 4 et 5 V/m :	Orange
Entre 3 et 4 V/m :	Yellow
Entre 2 et 3 V/m :	Green
Entre 1 et 2 V/m :	Light Blue
Entre 0 et 1 V/m :	Dark Blue

Pour l'antenne à faisceau fixe d'azimut 200, le niveau maximal calculé est compris entre 3 et 4 V/m. La hauteur correspondante est de 19.50 m.



Niveau	Couleur
Strictement supérieur à 6 V/m :	Brown
Entre 5 et 6 V/m :	Pink
Entre 4 et 5 V/m :	Orange
Entre 3 et 4 V/m :	Yellow
Entre 2 et 3 V/m :	Green
Entre 1 et 2 V/m :	Light Blue
Entre 0 et 1 V/m :	Dark Blue

Pour l'antenne à faisceau fixe d'azimut 340, le niveau maximal calculé est compris entre 4 et 5 V/m. La hauteur correspondante est de 28.50 m.



Niveau	Couleur
Strictement supérieur à 6 V/m :	Brown
Entre 5 et 6 V/m :	Pink
Entre 4 et 5 V/m :	Orange
Entre 3 et 4 V/m :	Yellow
Entre 2 et 3 V/m :	Green
Entre 1 et 2 V/m :	Light Blue
Entre 0 et 1 V/m :	Dark Blue

	Azimut 90°	Azimut 200°	Azimut 340°
Niveau Maximal (V/m)	entre 4 et 5	entre 3 et 4	entre 4 et 5
Hauteur (en m)	28.50	19.50	28.50

SIMULATION CONFORME AU SEUIL DE LA CHARTE

Simulation et conformité au seuil de la Charte pour le 3500MHz (5G) Faisceau orientable

Pour l'antenne à faisceaux orientables d'azimut 200, le niveau maximal calculé est compris entre 1 et 2 V/m. La hauteur correspondante est de 28.50 m.



Niveau	Couleur
Strictement supérieur à 6 V/m :	Brown
Entre 5 et 6 V/m :	Pink
Entre 4 et 5 V/m :	Orange
Entre 3 et 4 V/m :	Yellow
Entre 2 et 3 V/m :	Green
Entre 1 et 2 V/m :	Light Blue
Entre 0 et 1 V/m :	Dark Blue

Pour l'antenne à faisceaux orientables d'azimut 340, le niveau maximal calculé est compris entre 3 et 4 V/m. La hauteur correspondante est de 28.50 m.



Niveau	Couleur
Strictement supérieur à 6 V/m :	Brown
Entre 5 et 6 V/m :	Pink
Entre 4 et 5 V/m :	Orange
Entre 3 et 4 V/m :	Yellow
Entre 2 et 3 V/m :	Green
Entre 1 et 2 V/m :	Light Blue
Entre 0 et 1 V/m :	Dark Blue

	Azimut 200°	Azimut 340°
Niveau Maximal (V/m)	entre 1 et 2	entre 3 et 4
Hauteur (en m)	28.50	28.50

SIMULATION CONFORME AU SEUIL DE LA CHARTE

Vue des Antennes Avant/Après

Etat de l'existant



Etat projeté



Vue des Azimuts

Azimuth 90°



Azimuth 200°



Azimuth 340°

