

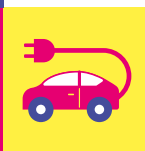


# Copropriétaires, simplifiez-vous la rénovation énergétique

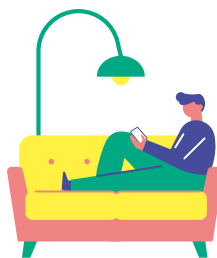
**Baissez  
vos charges**



**Valorisez  
votre  
patrimoine**



**Améliorez votre  
confort de vie**



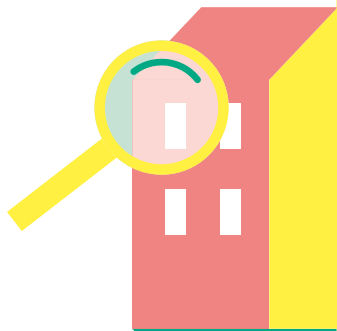
**Réduisez les  
émissions de CO<sub>2</sub>**

[paris.coachcopro.com](http://paris.coachcopro.com)



**CoachCopro** est un dispositif gratuit et indépendant qui vous accompagne, à votre rythme, dans la rénovation de votre immeuble, quel que soit le stade de votre projet.

[paris.coachcopro.com](http://paris.coachcopro.com)



## VOUS ÊTES COPROPRIÉTAIRE OU SYNDIC ?

INSCRIVEZ OU REJOIGNEZ VOTRE COPROPRIÉTÉ POUR BÉNÉFICIER DE :



L'accompagnement gratuit d'un-e conseiller-ère spécialisé-e



Des outils pour mobiliser votre copropriété



Des informations sur les aides financières adaptées et mobilisables



Un annuaire web de professionnel·les qualifié·es [grandparis.annuaire-coachcopro.com](http://grandparis.annuaire-coachcopro.com)



Un espace commun à tous les acteur·rices du projet de rénovation de la copropriété



## ANTICIPEZ POUR MIEUX ROULER!



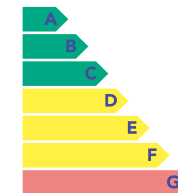
Adaptez aujourd'hui les stationnements de votre copropriété à la recharge électrique pour anticiper la mobilité de demain !

Équipez dès maintenant votre copropriété en bornes de recharge électrique et Infrastructure de Recharge pour Véhicules Électriques (IRVE).

VOUS SOUHAITEZ EN SAVOIR PLUS ?

[paris.coachcopro.com](http://paris.coachcopro.com)

## Des copropriétaires motivé·es et convaincu·es



**Monsieur Gerin-Roze**  
Copropriété rue Thibaud (Paris 14<sup>e</sup>) - 9 logements

« Nous sommes extrêmement **satisfait-es de l'accompagnement** reçu avec CoachCopro :

- le conseiller qui nous accompagne a été **réactif** et a su répondre à nos nombreuses questions ;
- les outils mis à disposition ont été essentiels, ils ont permis de **rassurer la copropriété** en identifiant les **professionnel·les** qui pouvaient intervenir (annuaire des professionnel·les) et de **cadrer les besoins** (cahier des charges du diagnostic technique global). »

**Madame Constans**  
Copropriété Du Guesclin (Paris 15<sup>e</sup>) - 105 logements

« Mon locataire est satisfait car les travaux vont lui apporter plus de **confort et moins de dépenses**.

Je suis ravie de transmettre à mes enfants un **bâtiment sain** et qui a de la valeur.

Les copropriétaires plus modestes ont aussi pu **bénéficier d'une aide** de l'Anah allant jusqu'à 60% de leur quote-part. »

**Madame Fleury**  
copropriété rue de l'Asile Popincourt (Paris 11<sup>e</sup>) - 66 logements

« CoachCopro est une **mine de renseignements**. J'ai pu faire voter le **diagnostic technique global** car j'ai trouvé sur le site les éléments pour mobiliser les autres copropriétaires.

Le **conseiller** avait accès à toutes les informations et pouvait nous **guider** en bonne connaissance du projet. »





Vous êtes copropriétaire et souhaitez mobiliser votre copropriété dans un projet de travaux de rénovation ?

Rendez-vous sur [paris.coachcopro.com](https://paris.coachcopro.com)



## Vous avez des questions sur votre projet ?

CONTACTEZ UN·E CONSEILLER·ÈRE

01 58 51 90 20

[info-conseil@apc-paris.com](mailto:info-conseil@apc-paris.com)



La plateforme CoachCopro est conçue et coordonnée par l'Agence Parisienne du Climat (APC). L'APC a pour mission de conseiller et d'accompagner les Parisien·nes dans la mise en œuvre de leur projet de rénovation énergétique, notamment en copropriété.

CoachCopro est également déployé par d'autres territoires à l'échelle nationale.



AVEC



Agence  
Parisienne  
du Climat

[paris.coachcopro.com](https://paris.coachcopro.com)

EN PARTENARIAT AVEC



Métropole  
du Grand Paris



 Île de France

PORTÉ PAR



Agence  
Parisienne  
du Climat