

Téléphonie Mobile Fiche de synthèse Charte 2021

Informations générales :

Opérateur	SFR	Arrdt	13 ^{ème}
Nom de site	PCE VENETIE	Numéro	7510051971
Adresse du site	N° 5, Place de Vénétie, TIVOLI	Hauteur	R+17 (53m)
Bailleur de l'immeuble	Privé	Destination	Habitations
Type d'installation	Nouveau site 2G/3G/4G/5G sur des nouvelles antennes AEQE-I		
Complément d'info	3 antennes sur 3 azimuts		
Dossier soumis à Déclaration Préalable ou Permis de Construire ?			Oui

Calendrier de suivi du dossier

Date de validation de la version précédente du dossier	/
Date d'enregistrement à l'Agence d'Ecologie Urbaine (J)	24/12/2021
Date limite de réponse de la Mairie d'arrondissement (J+1 mois)	24/01/2022

Objet de la demande

Motivation de l'opérateur	L'opérateur prévoit d'installer une nouvelle antenne-relais sur le secteur pour permettre de disposer d'un réseau de qualité sur une zone jusqu'alors mal couverte et/ou permettre de continuer à téléphoner ou naviguer sur internet tout en évitant la saturation des réseaux, conformément à nos obligations réglementaires.		
Détail du projet	Ajout de 3 antennes AEQE-I sur un nouveau site pour la fréquence 2G/3G/4G/5G (fréquences, 800MHz, 900MHz, 1800MHz, 2100MHz (4G/5G), 2600MHz et 3500MHz (5G)), orientées vers les azimuts 20°, 140° et 270°.		
Distance des ouvrants	Néant	Vis-à-vis (25m)	Néant
Estimation	2G/3G/4G/5G: 20° < 4V/m - 140° < 4V/m - 270° < 5V/m 5G (3500) : 20° < 4V/m - 140° < 3V/m - 270° < 4V/m		
Hauteur (HMA) des antennes	57.76m pour les antennes à faisceau fixe 58.40m pour les antennes à faisceaux orientables		

Incidence visuelle

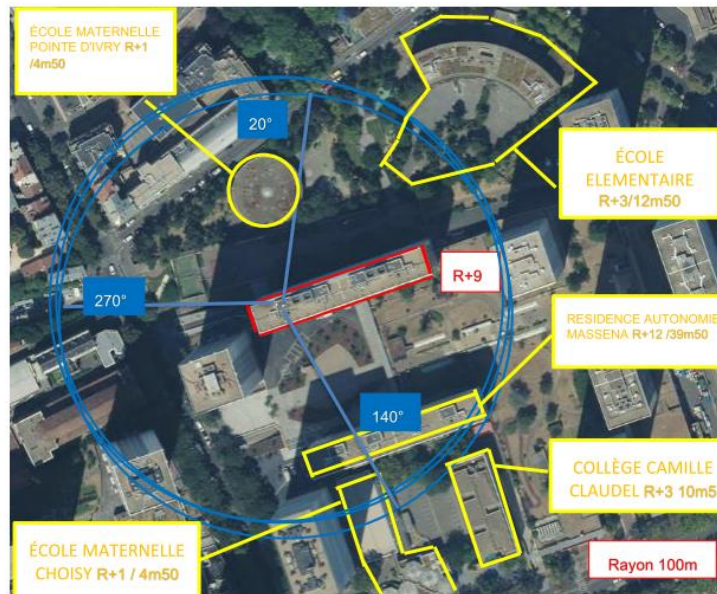
Description des antennes	Ce projet comprend : 3 nouvelles antennes panneaux fixes et orientables azimuts.
Intégration antenne	3 nouvelles antennes
Zone technique	Les modules techniques, de taille réduite et de couleur gris seront placés en toiture, invisibles depuis la rue.

Date :

Avis de la Mairie d'arrondissement concernée :

Avis Mairie d'arrondissement :	Favorable <input type="checkbox"/>
	Défavorable <input type="checkbox"/>
Conformité de l'AEU en l'absence d'avis	Ne se prononce pas <input type="checkbox"/>

Carte du site au regard des établissements particuliers dans un rayon de 100m autour des antennes



Nom et type	Adresse	hauteur	Situé dans le lobe principal de l'antenne émettrice* (Oui / Non)	Distance / antenne la plus proche	Estimation du niveau maximum de champ reçu, en V/m
ÉCOLE MATERNELLE POINTE D'IVRY	35 RUE DE LA POINTE D'IVRY 75013 PARIS	4m50	Oui	39m	0,066
COLLÈGE CAMILLE CLAUDEL	4 bis avenue de Choisy 75013 Paris	10m50	Non	96m	0,485
ÉCOLE MATERNELLE CHOISY	4 BIS AVENUE DE CHOISY 75013 PARIS	4m50	Oui	82m	0,063
ECOLE DE NIVEAU ELEMENTAIRE	47 avenue d'Ivry 75013 PARIS	12m50	Non	80m	0,031
RESIDENCE AUTONOMIE MASSENA	8 PLACE DE VENETIE 75013 PARIS	39m50	Oui	75m	2,811

Carte du site au regard des hauteurs d'immeubles dans un rayon de 25m autour des antennes



Simulation et conformité au seuil de la Charte en 2G/3G/4G - Faisceau fixe

❖ Exposition par antennes à faisceau fixe

Le niveau maximal d'exposition simulé à **1,5 m de hauteur** est compris entre 0 et 1 V/m

Les simulations en espace libre indiquent les niveaux maximums suivants par antenne à faisceau fixe:

	Azimut 20°	Azimut 140°	Azimut 270°
Niveau Maximal	entre 3 et 4 V/m	entre 3 et 4 V/m	entre 4 et 5 V/m
Hauteur	52.5 m	52.5 m	54.5 m

SIMULATION CONFORME AU SEUIL DE LA CHARTE

v. Azimut 270°: antennes fixes

Pour les antennes à faisceau fixe orientées dans l'azimut 270°, le niveau maximal calculé est compris entre 4 et 5 V/m . La hauteur correspondante est de 54.5 m .



Simulation et conformité au seuil de la Charte en 5G - Faisceau orientable

❖ Exposition par antennes à faisceaux orientables

Le niveau maximal d'exposition simulé à **1,5 m de hauteur** est compris entre 0 et 1 V/m .

Les simulations en espace libre indiquent les niveaux maximums suivants par antenne à faisceaux orientables:

	Azimut 20°	Azimut 140°	Azimut 270°
Niveau Maximal	entre 3 et 4 V/m	entre 2 et 3 V/m	entre 3 et 4 V/m
Hauteur	52.5 m	54.5 m	55.5 m

SIMULATION CONFORME AU SEUIL DE LA CHARTE

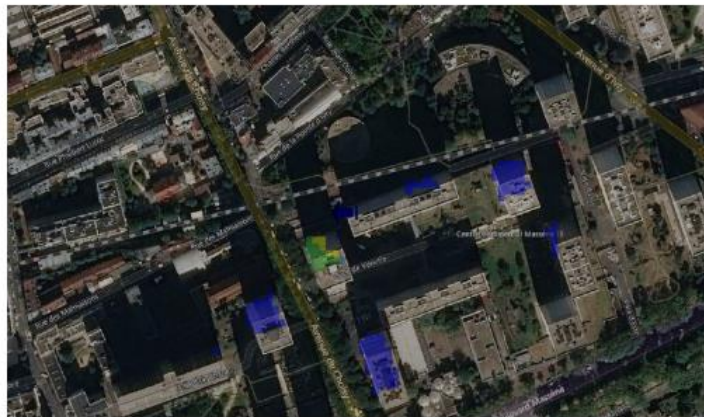
ii. Azimut 20°: antennes à faisceau orientable

Pour les antennes à faisceau orientable dans l'azimut 20°, le niveau maximal calculé est compris entre 3 et 4 V/m . La hauteur correspondante est de 52.5 m .



vi. Azimut 270°: antennes à faisceau orientable

Pour les antennes à faisceau orientable dans l'azimut 270°, le niveau maximal calculé est compris entre 3 et 4 V/m . La hauteur correspondante est de 55.5 m .



Légende



Vue des Antennes Avant/Après

Etat existant :



Etat projeté :



Vue des Azimuts

20°



140°



270°

