

Téléphonie Mobile

Fiche de synthèse Charte 2021

Informations générales :

Opérateur	Free	Arrdt	20 ^{ème}
Nom de site		Numéro	75120_009_03
Adresse du site	14, square d'Amiens	Hauteur	R+8 (31.45m)
Bailleur de l'immeuble	Paris Habitat	Destination	Habitations
Type d'installation	Partage de la fréquence 700 MHz (4G/5G).		
Complément d'info	3 antennes sur 3 azimuts ; Bouygues présent		
Dossier soumis à Déclaration Préalable ou Permis de Construire ?			Non

Calendrier de suivi du dossier

Date de validation de la version précédente du dossier	2016
Date d'enregistrement à l'Agence d'Ecologie Urbaine (J)	31/01/2022
Date limite de réponse de la Mairie d'arrondissement (J+2mois)	31/03/2022

Objet de la demande

Motivation de l'opérateur	Dans le cadre du projet décrit dans ce dossier, Free Mobile projette de réaliser le partage dynamique de la bande 700 MHz 4G existante en 700 MHz 4G/5G pour contribuer à la couverture de Paris en 5G (Très haut Débit Mobile).		
Détail du projet	Partage de la fréquence 700 MHz (4G/5G) sur un site existant en 2G/3G/4G (fréquences, 700MHz, 800MHz, 900MHz, 1800MHz, 2600MHz) orientées vers les azimuts 0°, 120° et 240°.		
Distance des ouvrants	Pas d'ouvrant situé à moins de 10m	Vis-à-vis (25m)	Néant
Estimation	Sans objet		
Hauteur (HMA) des antennes	34.95m (0°) 33.40m (120° et 240°)		

Incidence visuelle

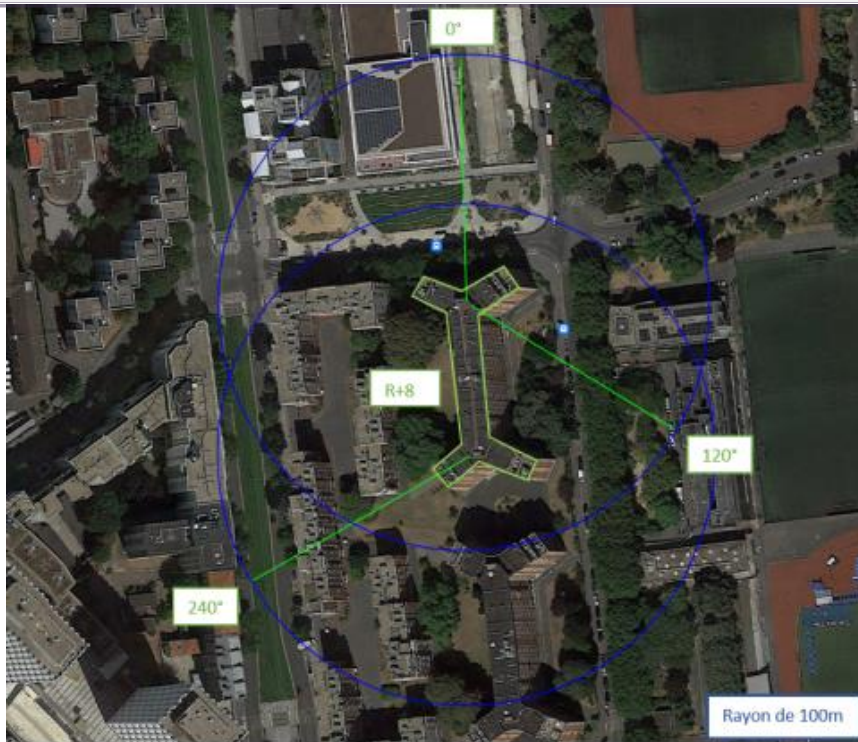
Description des antennes et intégration paysagère	Ce projet comprend 3 antennes panneaux existantes à faisceau fixe. Aucun changement visuel par rapport à l'installation initiale n'est prévu
Zone technique	Aucune modification

Date :

Avis de la Mairie d'arrondissement concernée :

Avis Mairie d'arrondissement :		Favorable <input type="checkbox"/>
		Défavorable <input type="checkbox"/>
Conformité de l'AEU en l'absence d'avis		Ne se prononce pas <input type="checkbox"/>

Carte du site au regard des établissements particuliers
dans un rayon de 100m autour des antennes



AUCUN ETABLISSEMENT PARTICULIER DANS LES 100M

Carte du site au regard des hauteurs d'immeubles
dans un rayon de 25m autour des antennes



Estimation

CETTE INTRODUCTION, PERMISE GRACE A LA MODERNISATION DES SYSTEMES RESEAUX, N'IMPLIQUE
AUCUNE MODIFICATION DE L'INSTALLATION, NI DU SYSTEME ANTENNAIRE NI DES PARAMETRES
RADIOELECTRIQUES

Vue des Antennes Avant/Après

Etat après :



AUCUN CHANGEMENT VISIBLE

Vue des Azimuts

Azimut 0°



Azimut 120°



Azimut 240°

