

## Téléphonie Mobile

### Fiche de synthèse Charte 2021

#### Informations générales :

Opérateur	Free	Arrdt	6 <sup>ème</sup>
Nom de site	77_MONTARNASSE_75006	Numéro	75114_048_09
Adresse du site	77, boulevard du Montparnasse	Hauteur	R+7 (26,85 m)
Bailleur de l'immeuble	Privé	Destination	Habitations
Type d'installation	Site neuf 3G/4G/5G (700/900/1800/2100/2600/3500 MHz)		
Complément d'info	Six antennes sur trois azimuts Partage de la fréquence 700MHz 4G/5G (faisceau fixe)		
Dossier soumis à Déclaration Préalable ou Permis de Construire ?			Oui (DP)

#### Calendrier de suivi du dossier

Date d'enregistrement à l'Agence d'Ecologie Urbaine (J)	31/01/2022
Date d'envoi de la fiche de synthèse à la Mairie d'arrondissement	03/02/2022
Date limite de réponse de la Mairie d'arrondissement (J+1 mois)	03/03/2022

#### Objet de la demande

Motivation de l'opérateur	Conformément à ses obligations réglementaires, et pour contribuer à l'aménagement numérique des territoires auquel il est attaché et répondre aux attentes de ses abonnés, l'opérateur s'est engagé dans un programme soutenu de déploiement du très haut débit mobile (5G)		
Détail du projet	Ce projet concerne l'installation de six antennes : trois antennes 3G/4G/5G (fréquences 700/900/1800/2100/2600 MHz) et trois antennes 5G à faisceaux orientables (fréquence 3500 MHz) orientées vers les azimuts 40°, 140° et 240°		
Distance des ouvrants	Vasistas situés entre 4m et 10m des antennes	Vis-à-vis (25m)	R + 5 (18,90 m) et R+6 (22,90m)
Estimation par azimut	3G/4G/5G : 40° <3V/m ; 140° <5V/m ; 330° <5V/m 5G : 40° <4V/m ; 140° <4V/m ; 330° <3V/m		
Hauteur des antennes (HMA)	Azimut 40° : 28,65m pour les antennes à faisceaux fixes et 29,30m pour les antennes à faisceaux orientables Azimut 140° : 28,90m pour les antennes à faisceaux fixes et 29,50m pour les antennes à faisceaux orientables Azimut 240° : 28m pour les antennes à faisceaux fixes et 28,70m pour les antennes à faisceaux orientables		

#### Incidence visuelle

Description des antennes et intégration paysagère	Seule la toiture est modifiée : six antennes panneaux de couleur gris clair seront installées. Une d'entre elles sera intégrée dans une fausse cheminée de teinte blanc pur. Les autres seront fixées contre les cheminées existantes et en retrait de la façade afin de minimiser l'impact depuis la rue
Zone technique	La zone technique, composée de modules techniques sera placée également en toiture, à proximité des antennes et invisible depuis la voie publique.

#### Date :

#### Avis de la Mairie d'arrondissement concernée :

Avis Mairie d'arrondissement :	Favorable <input type="checkbox"/>
Conformité de l'AEU en l'absence d'avis	Défavorable <input type="checkbox"/> Ne se prononce pas <input type="checkbox"/>

## Carte du site au regard des établissements particuliers dans un rayon de 100m autour des antennes

**Adresses des établissements particuliers dont l'emprise est située à moins de 100 m et estimation du champ maximum reçu des antennes à faisceaux fixes dans chacun d'entre eux.**

Les estimations réalisées tiennent compte de la contribution de l'ensemble des antennes à faisceaux fixes de Free Mobile présentées dans le présent document.

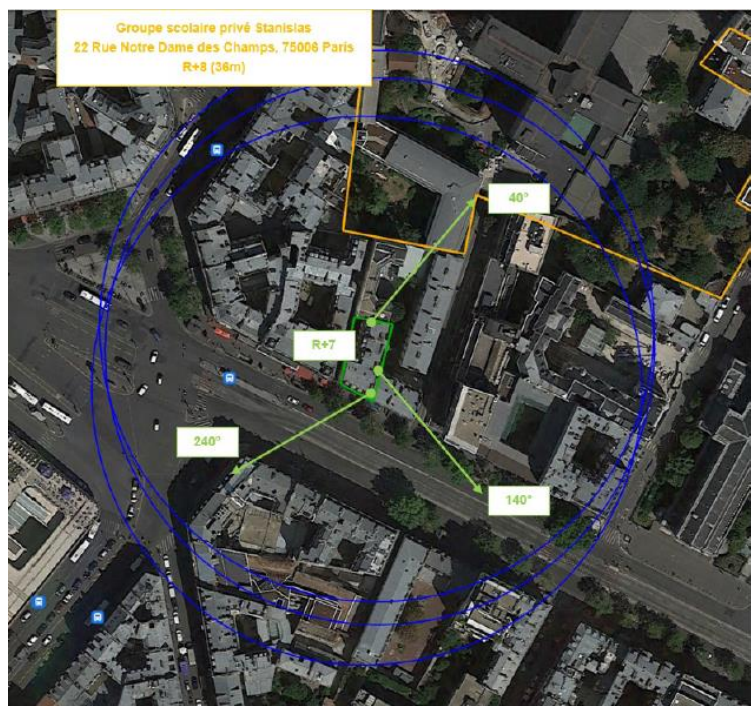
Nom et type	Adresse	Distance estimée, en mètres	Estimation du niveau maximum de champ reçu, en V/m*	% par rapport au niveau de référence	Hauteur	Situé dans le lobe principal de l'antenne émettrice (Oui / Non)
Groupe scolaire privé Stanislas	22, Rue Notre Dame des Champs 75006 Paris	34m	1,30V/m	0,5%	36m	OUI

\*lobe limité à 3 dB/ puissance maximale

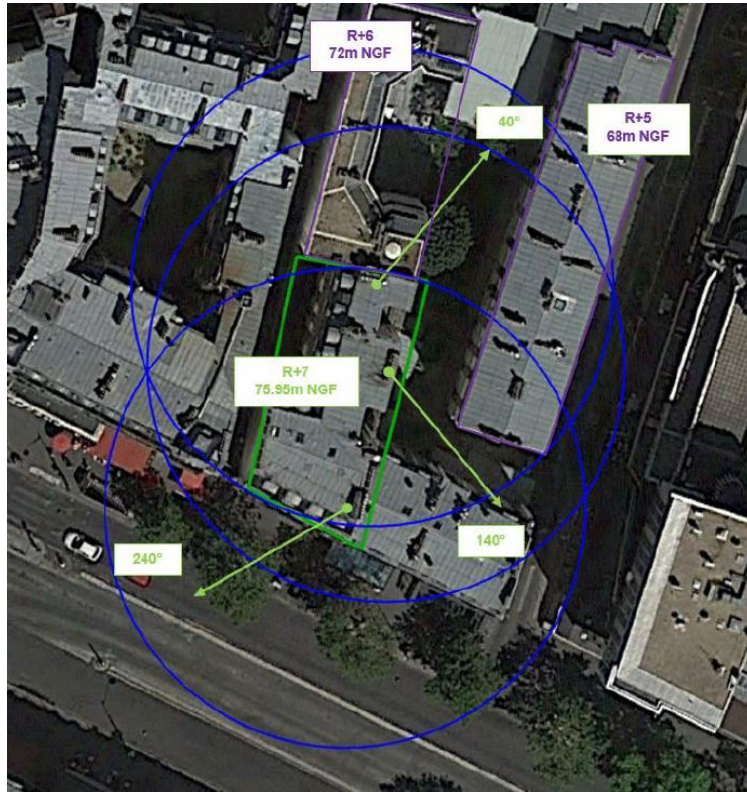
**Adresses des établissements particuliers dont l'emprise est située à moins de 100 m et estimation du champ maximum reçu des antennes à faisceaux orientables dans chacun d'entre eux.**

Nom et type	Adresse	Distance estimée, en mètres	Estimation du niveau maximum de champ reçu, en V/m (base ANFR)*	% par rapport au niveau de référence	Hauteur	Situé dans le lobe principal de l'antenne émettrice (Oui / Non)
Groupe scolaire privé Stanislas	22, Rue Notre Dame des Champs 75006 Paris	34m	1,25V/m	0,8%	36m	NON

\*lobe limité à 3 dB/ puissance maximale



**Carte du site au regard des hauteurs d'immeubles dans un rayon de 25m autour des antennes**



**Simulation et conformité au seuil de la Charte en 3G/4G/5G Faisceau fixe**

Pour les antennes à faisceau fixe orientées dans l'azimut 140°, le niveau maximal calculé est compris entre 4 et 5 V/m . La hauteur correspondante est de 22.5 m .

Pour les antennes à faisceau fixe orientées dans l'azimut 240°, le niveau maximal calculé est compris entre 4 et 5 V/m . La hauteur correspondante est de 22.5 m .



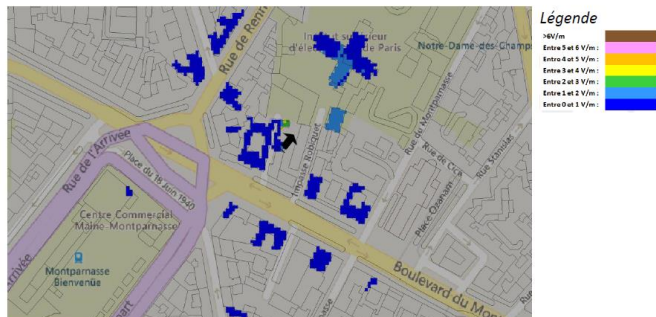
Les simulations en espace libre indiquent les niveaux maximums suivants par antenne à faisceau fixe:

	Azimut 40°	Azimut 240°	Azimut 140°
Niveau Maximal	entre 2 et 3 V/m	entre 4 et 5 V/m	entre 4 et 5 V/m
Hauteur	25.5 m	22.5 m	25.5 m

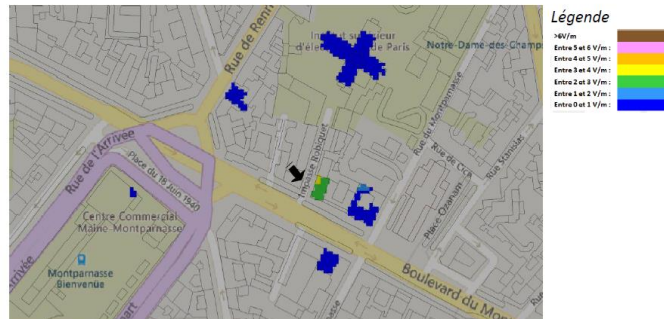
**SIMULATION CONFORME AU SEUIL DE LA CHARTE**

## Simulation et conformité au Charte pour le 3500MHz (5G) Faisceau orientable

Pour les antennes à faisceau orientable dans l'azimut 40°, le niveau maximal calculé est compris entre 3 et 4 V/m. La hauteur correspondante est de 25.5 m.



Pour les antennes à faisceau orientable dans l'azimut 140°, le niveau maximal calculé est compris entre 3 et 4 V/m. La hauteur correspondante est de 28.5 m.



Les simulations en espace libre indiquent les niveaux maximums suivants par antenne à faisceaux orientables:

	Azimut 40°	Azimut 240°	Azimut 140°
Niveau Maximal	entre 3 et 4 V/m	entre 2 et 3 V/m	entre 3 et 4 V/m
Hauteur	25.5 m	25.5 m	28.5 m

**SIMULATION CONFORME AU SEUIL DE LA CHARTE**

## Vue des Antennes Avant/Après

AVANT



APRES



**Vue des Azimuts**

**Azimet 40°**



**Azimet 140°**



**Azimet 240°**

