



HÔTEL PARTICULIER
2, AVENUE EMILE DESCHANEL
75007 PARIS

**PRÉSENTATION
DE LA RESTAURATION
D'UN HÔTEL PARTICULIER
AVENUE EMILE DESCHANEL**

JANVIER 2022







CHAMP-DE-MARS VERS 1905



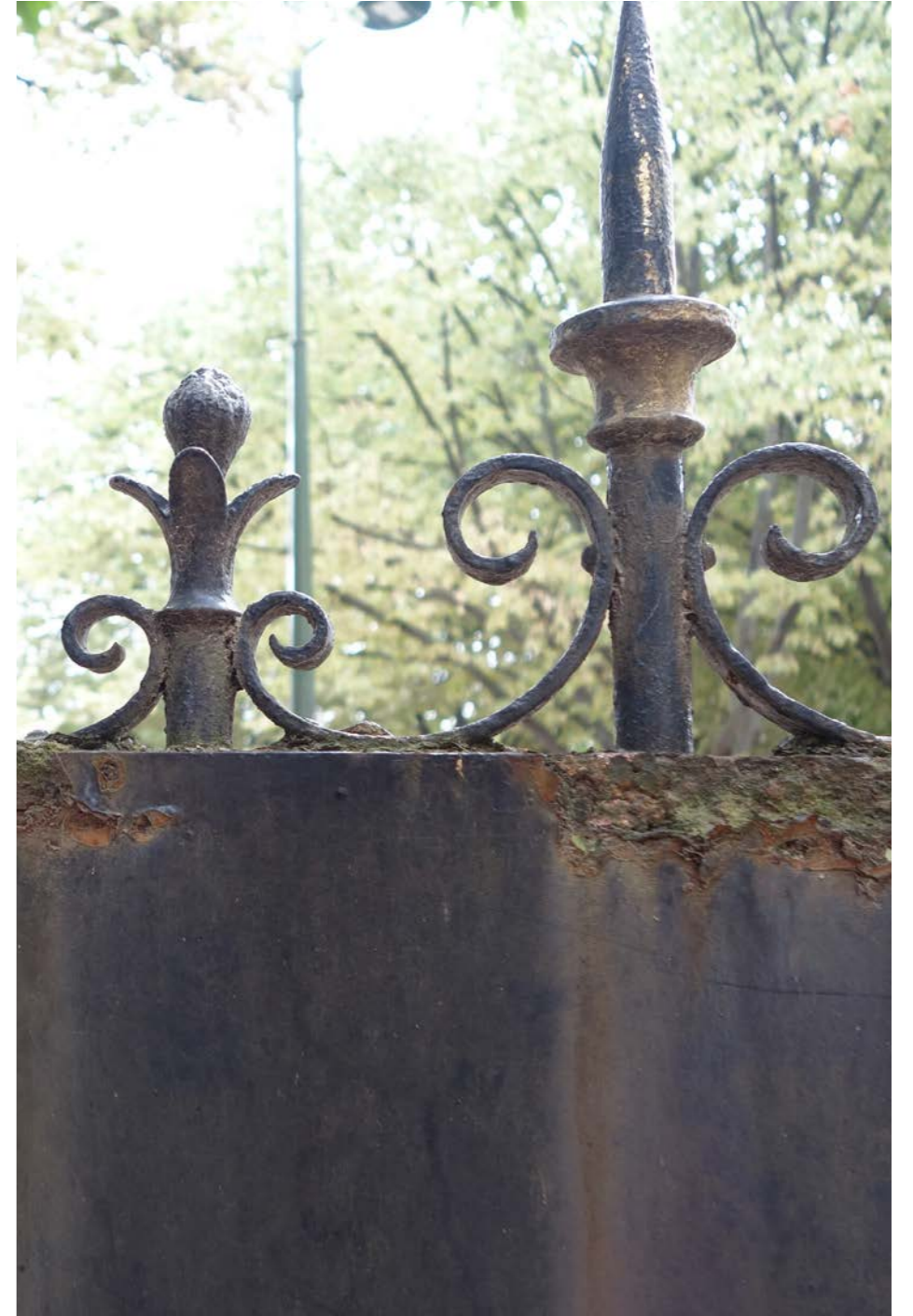
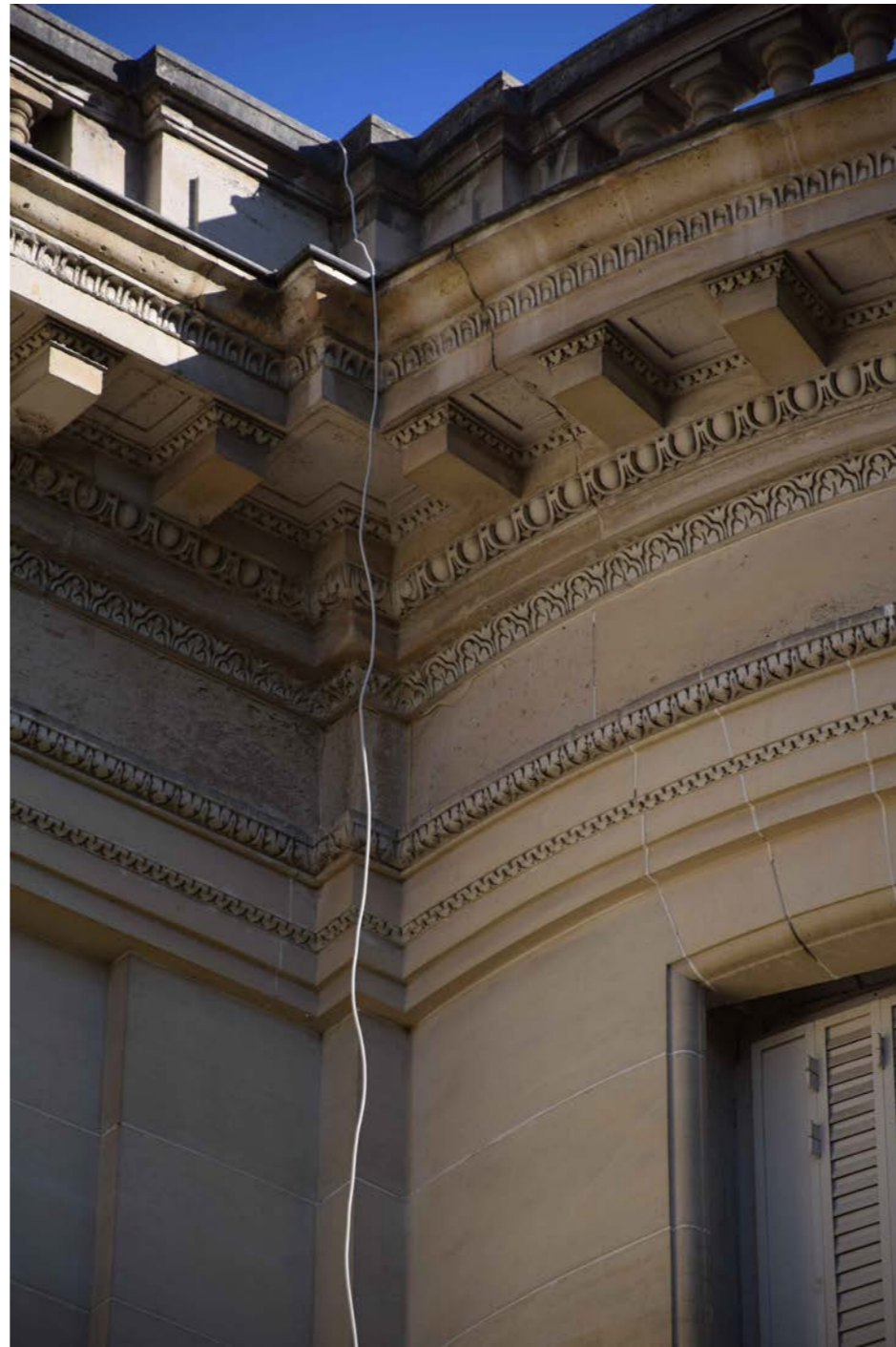


ANCIENNE CARTE POSTALE DE L'HÔTEL





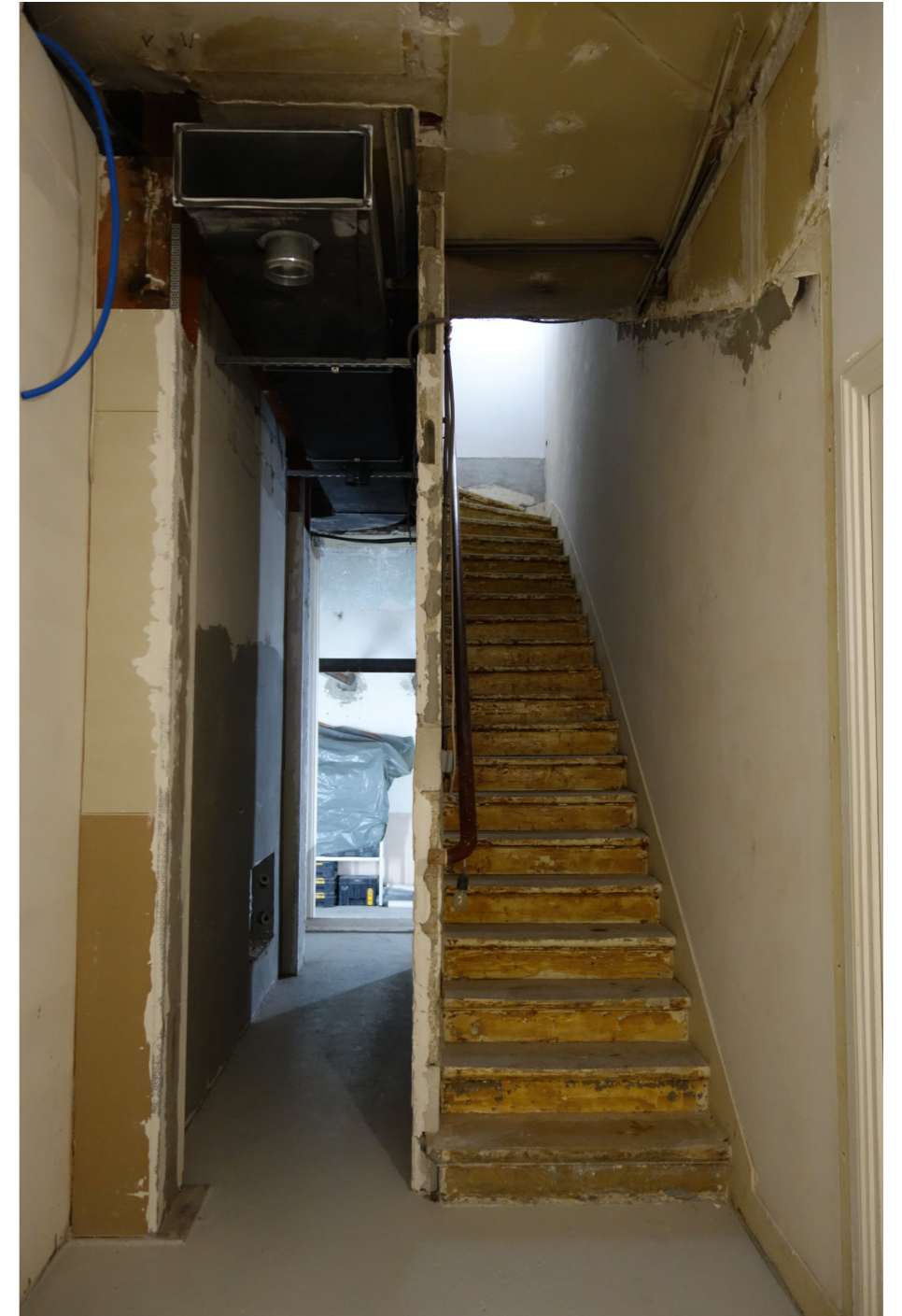
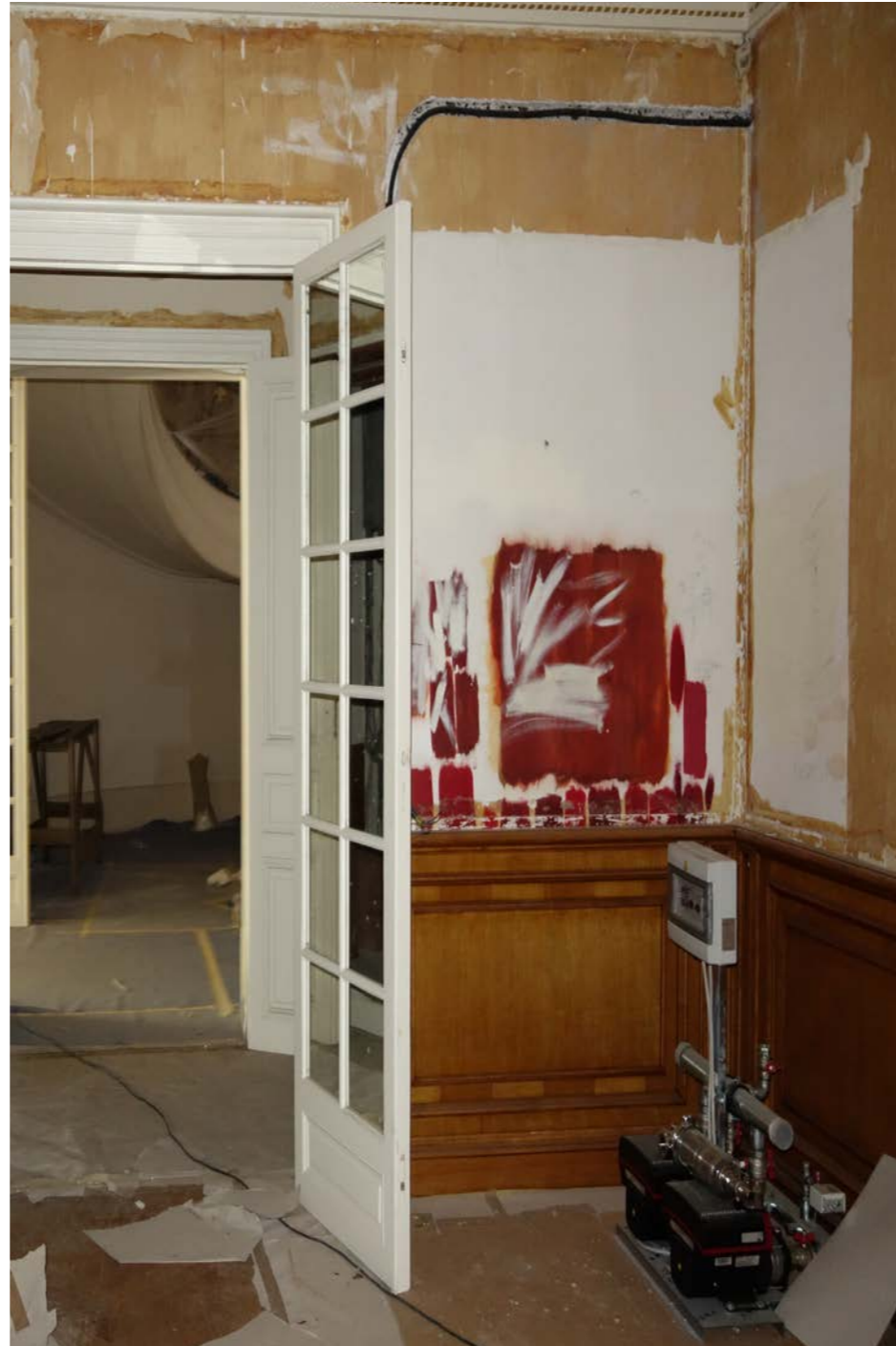




ABANDON DU CHANTIER PAR LE PRÉCÉDENT PROPRIÉTAIRE



ABANDON DU CHANTIER PAR LE PRÉCÉDENT PROPRIÉTAIRE

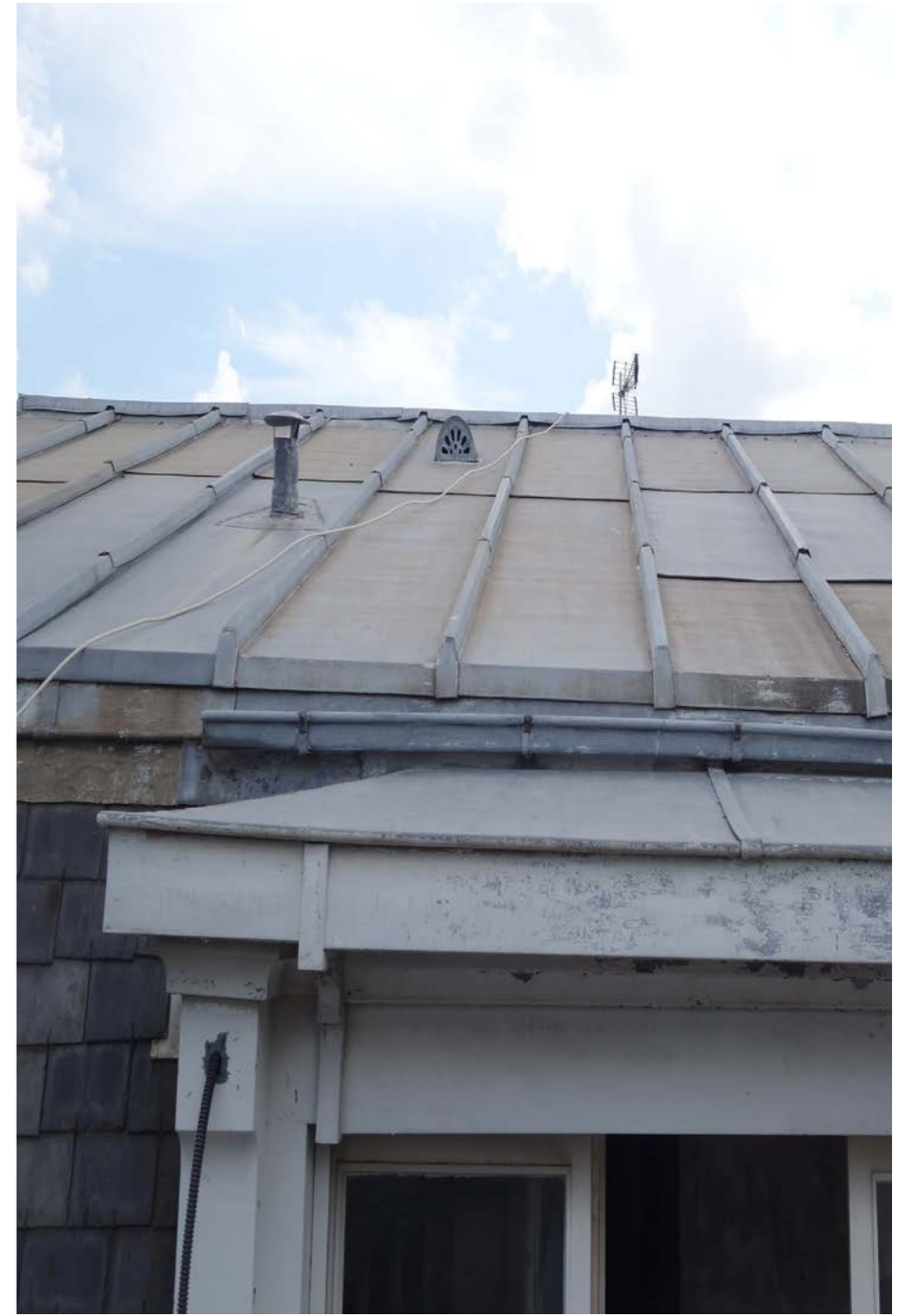


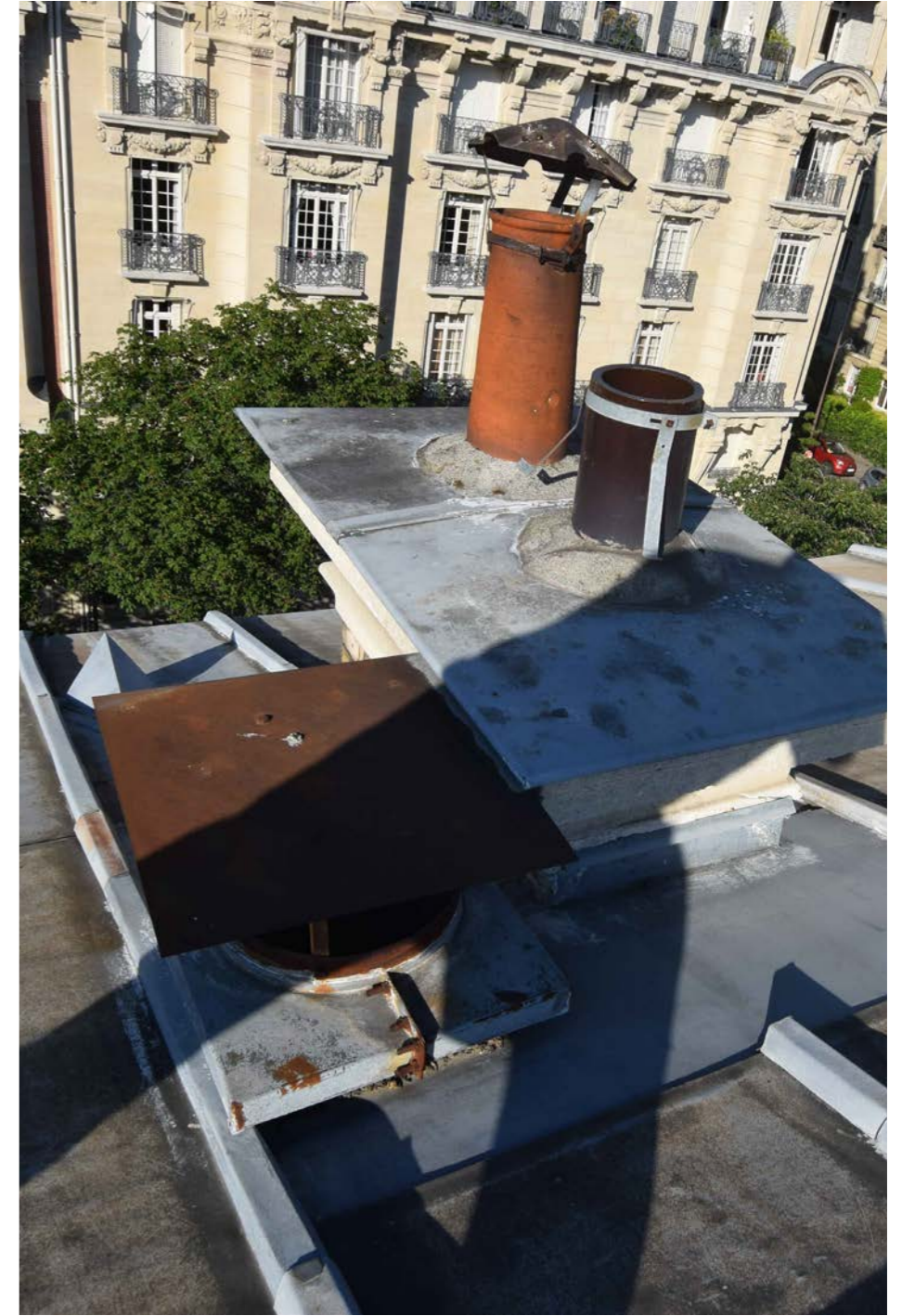
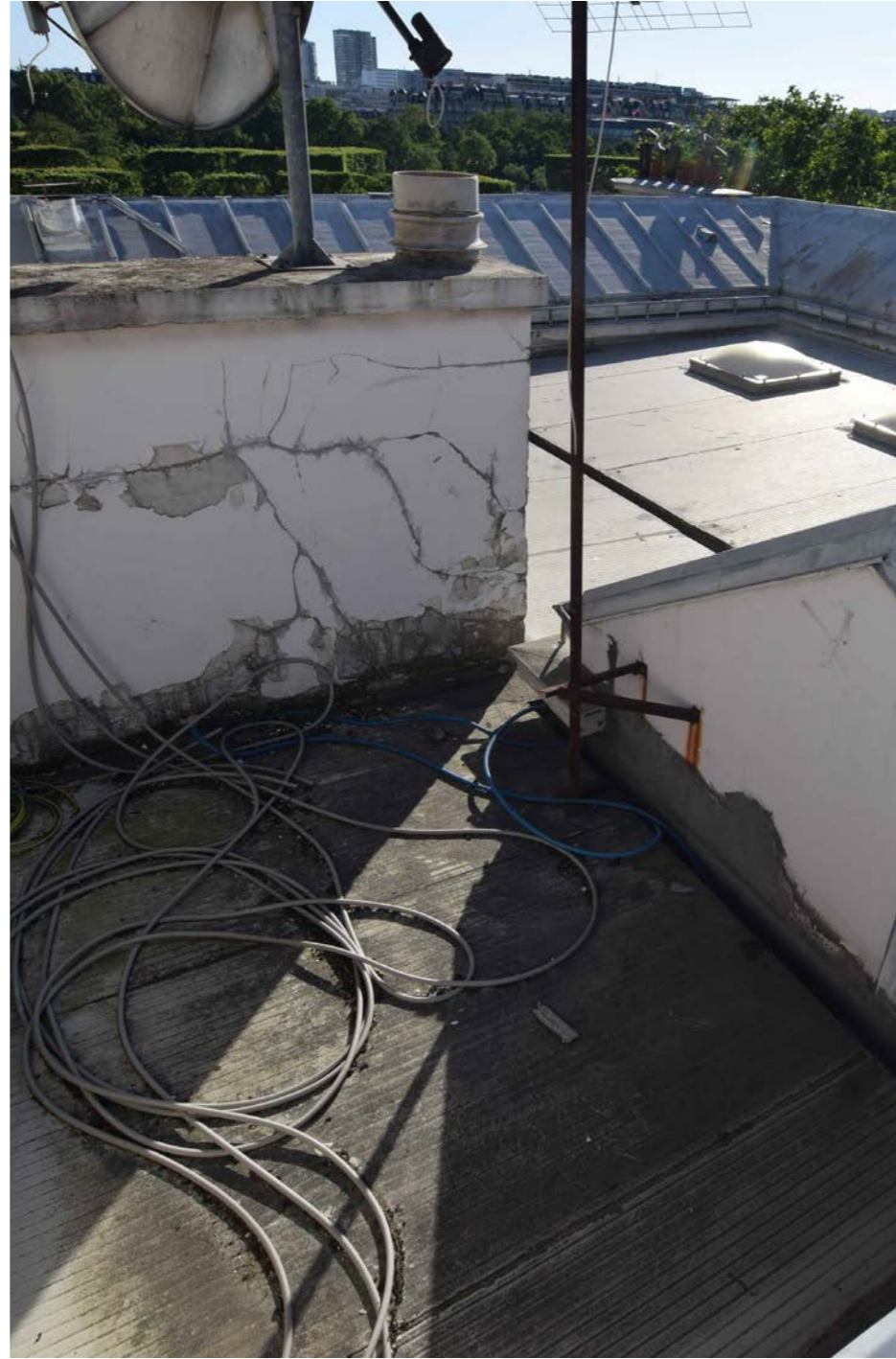
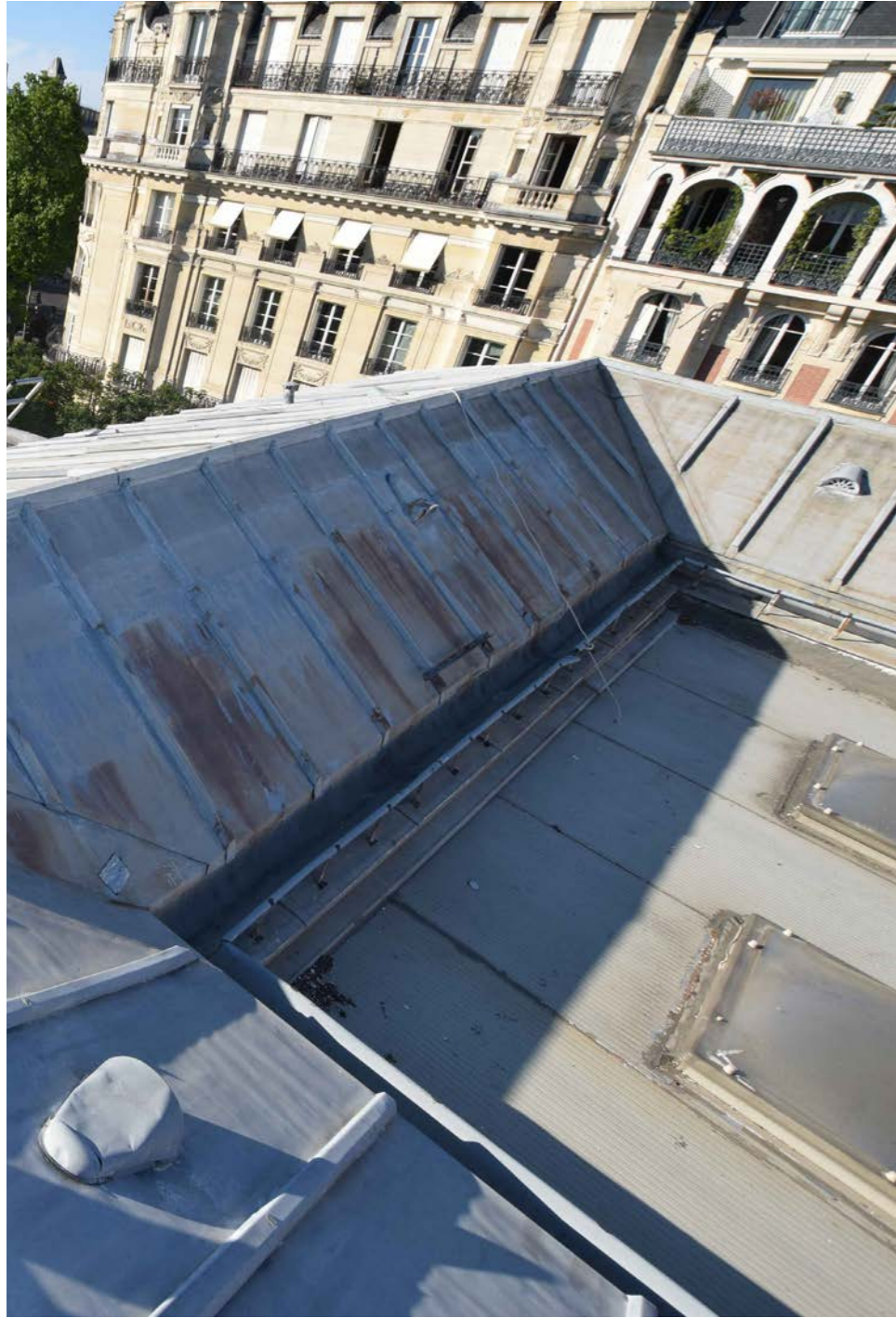
ABANDON DU CHANTIER PAR LE PRÉCÉDENT PROPRIÉTAIRE



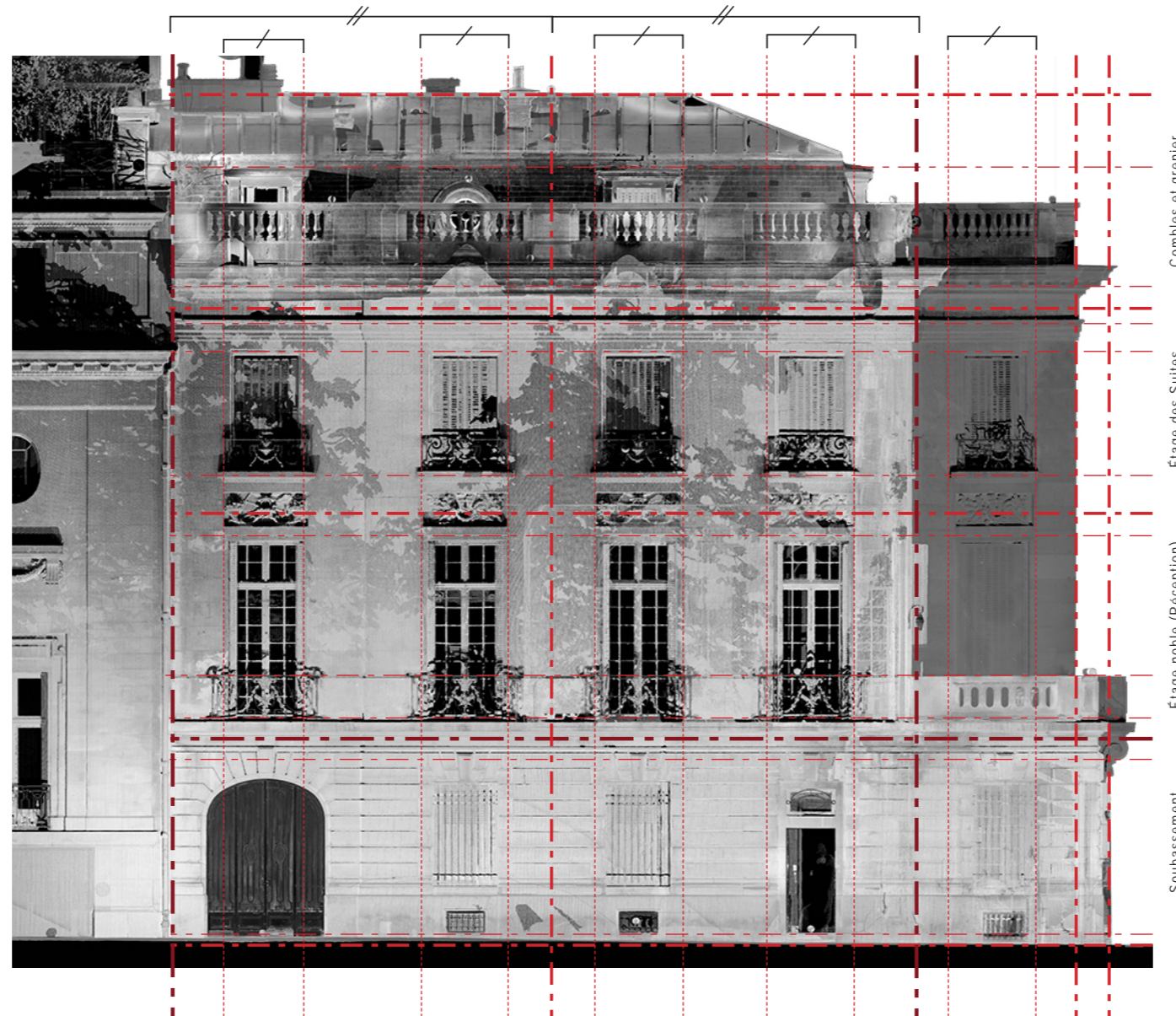
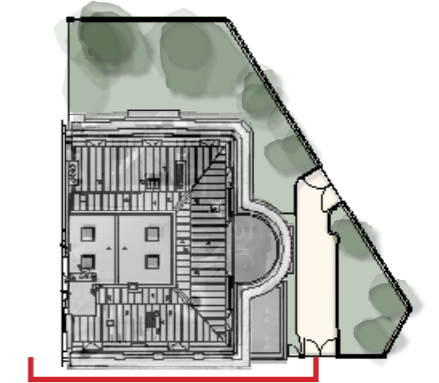
ABANDON DU CHANTIER PAR LE PRÉCÉDENT PROPRIÉTAIRE



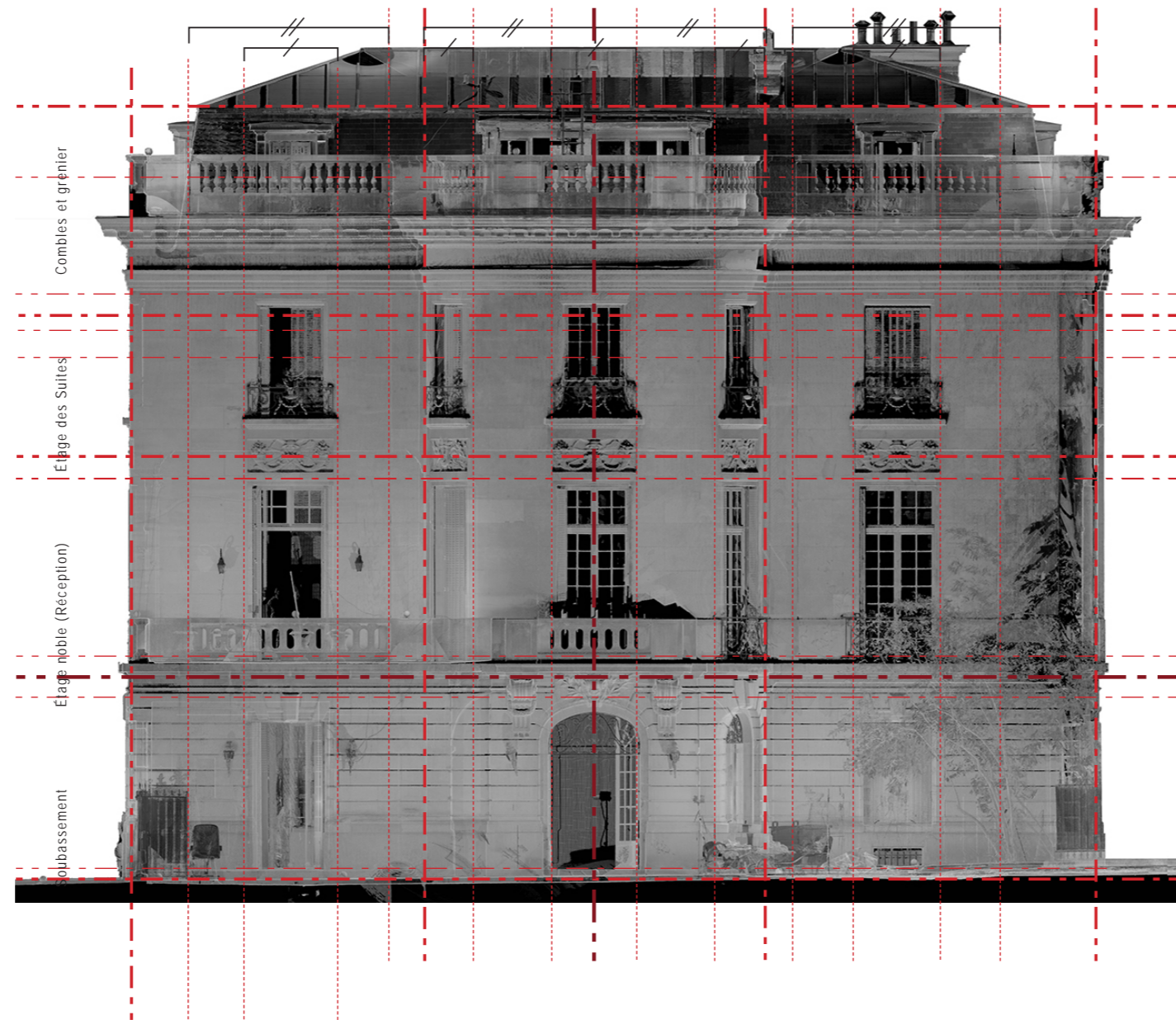
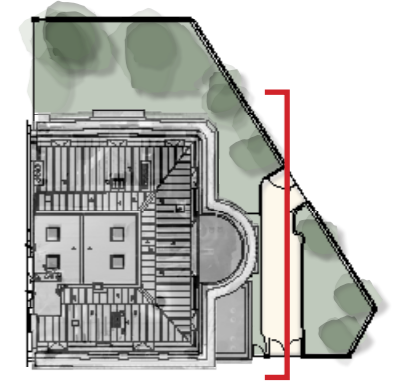




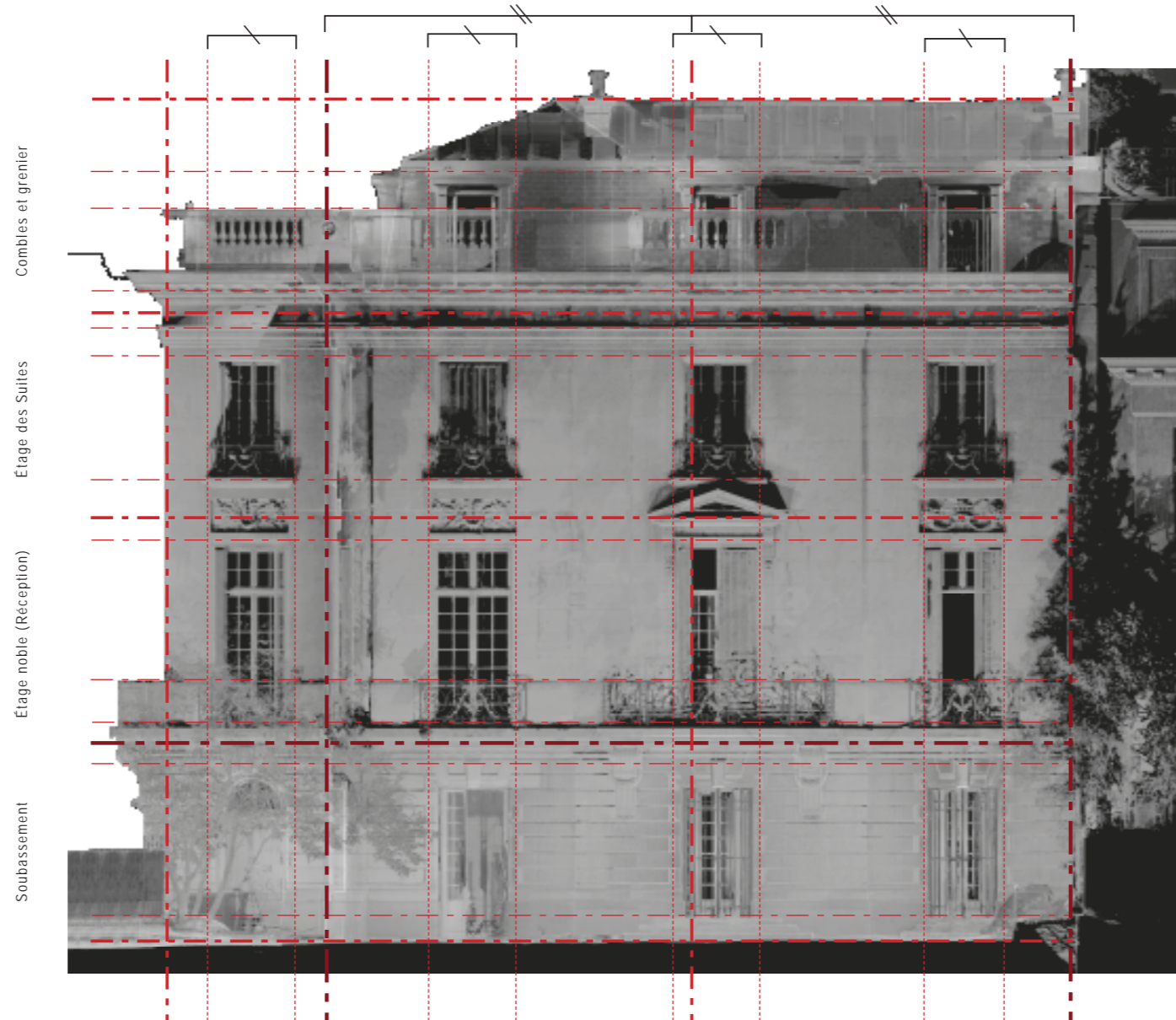
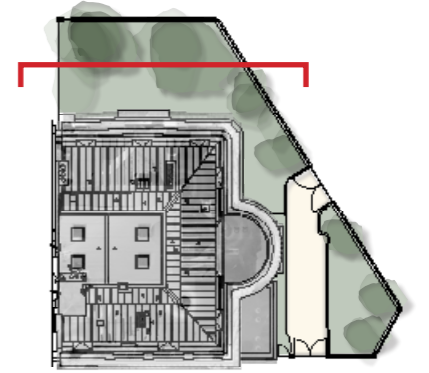
FACADE EXISTANTE CÔTÉ AVENUE EMILE DESCHANEL



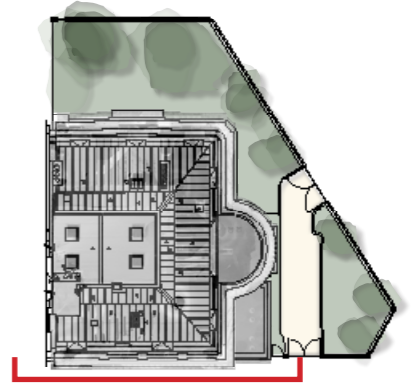
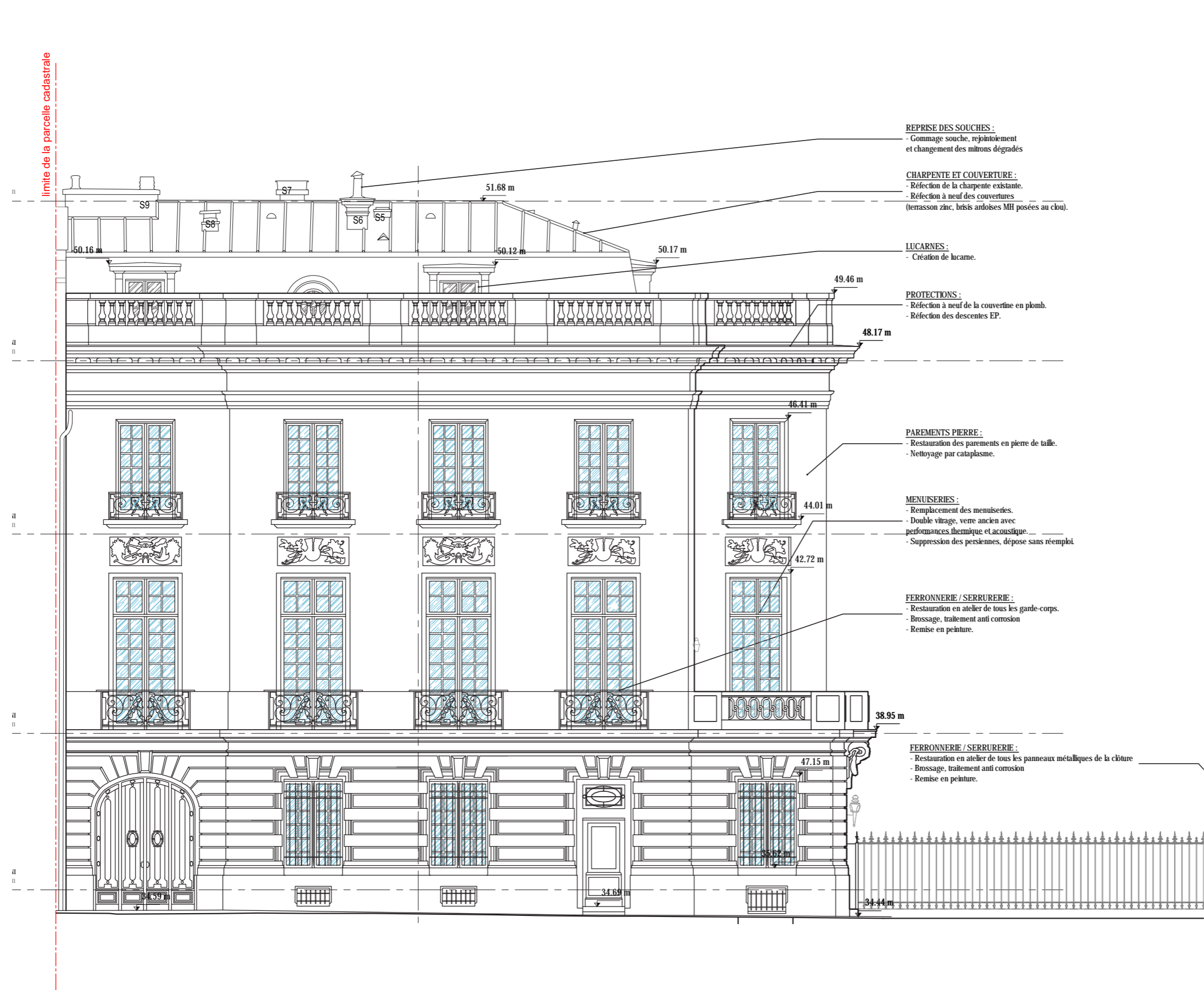
FACADE EXISTANTE CÔTÉ AVENUE BARBEY D'AUREVILLY



FACADE EXISTANTE CÔTÉ ALLÉE ADRIENNE LECOUVREUR



INTERVENTIONS SUR FACADE CÔTÉ AVENUE EMILE DESCHANEL



REPRISE DES SOUCHES :
 - Gommage souche, rejointoiement et changement des mitrons dégradés

CHARPENTE ET COUVERTURE :
 - Réfection de la charpente existante.
 - Réfection à neuf des couvertures (terrasson zinc, brisis ardoises MH posées au clou).

LUCARNES :
 - Création de lucarne.

PROTECTIONS :
 - Réfection à neuf de la couvertine en plomb.
 - Réfection des descentes EP.

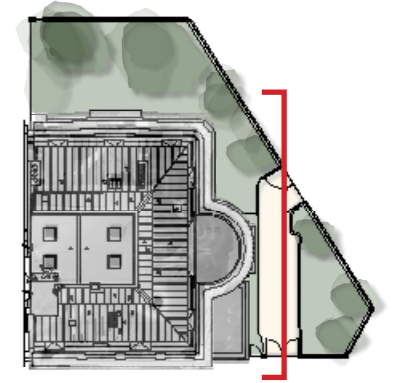
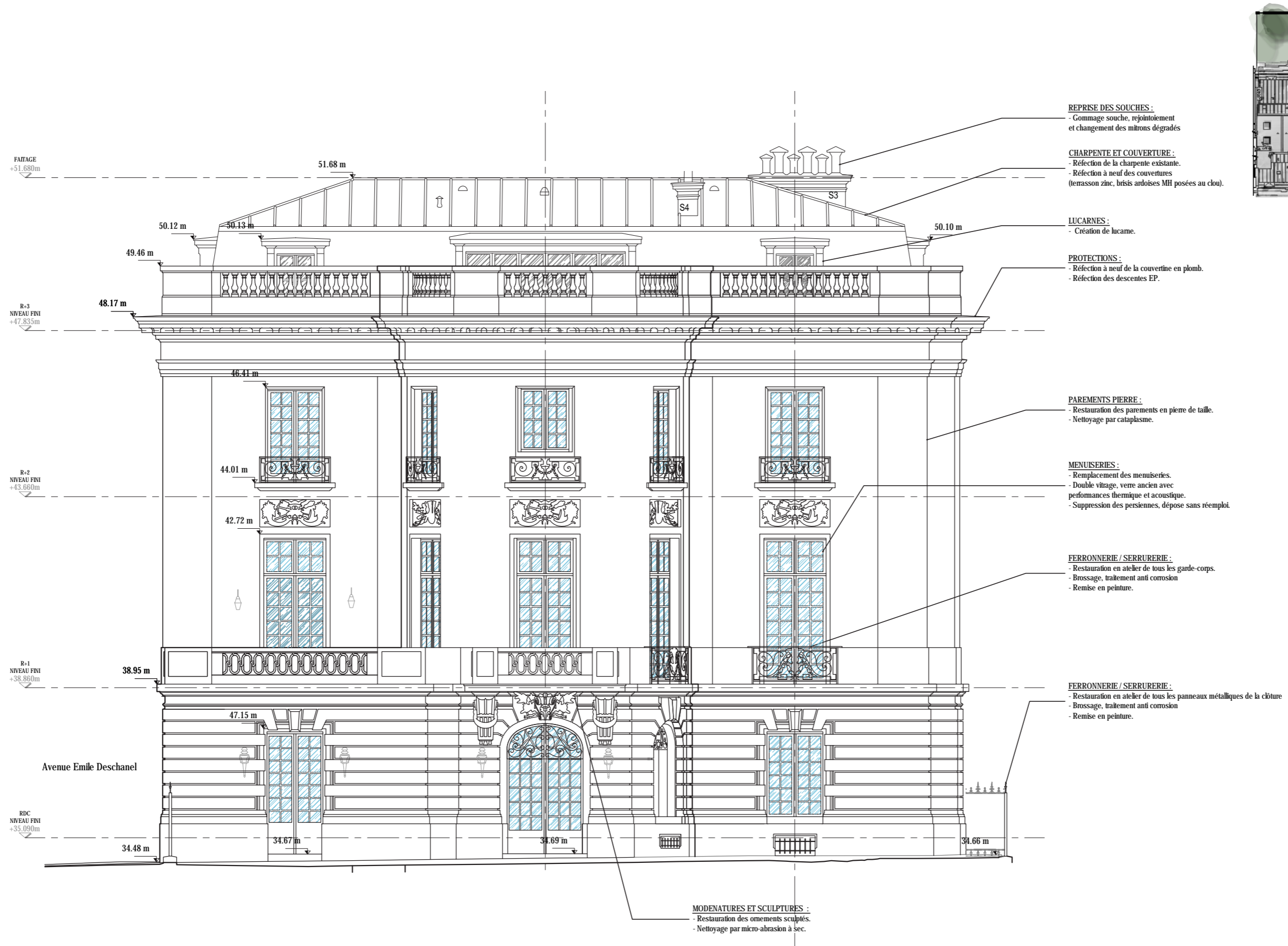
PAREMENTS PIERRE :
 - Restauration des parements en pierre de taille.
 - Nettoyage par cataplasme.

MENUISERIES :
 - Remplacement des menuiseries.
 - Double vitrage, verre ancien avec performances thermique et acoustique.
 - Suppression des persiennes, dépose sans réemploi.

FERRONNERIE / SERRURERIE :
 - Restauration en atelier de tous les garde-corps.
 - Brossage, traitement anti corrosion
 - Remise en peinture.

FERRONNERIE / SERRURERIE :
 - Restauration en atelier de tous les panneaux métalliques de la clôture
 - Brossage, traitement anti corrosion
 - Remise en peinture.

INTERVENTIONS SUR FACADE CÔTÉ AVENUE BARBEY



REPRISE DES SOUCHES :
 - Gommage souche, rejointoiement et changement des mitrons dégradés

CHARPENTE ET COUVERTURE :
 - Réfection de la charpente existante.
 - Réfection à neuf des couvertures (terrasse zinc, brisis ardoises MH posées au clou).

LUCARNES :
 - Création de lucarne.

PROTECTIONS :
 - Réfection à neuf de la couverture en plomb.
 - Réfection des descentes EP.

PAREMENTS PIERRE :
 - Restauration des parements en pierre de taille.
 - Nettoyage par cataplasme.

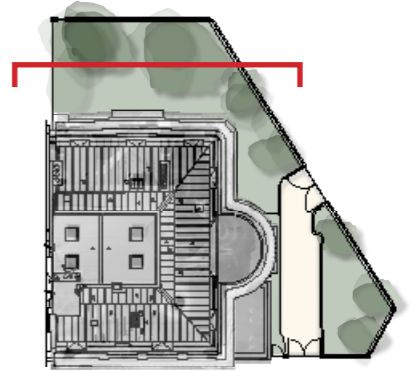
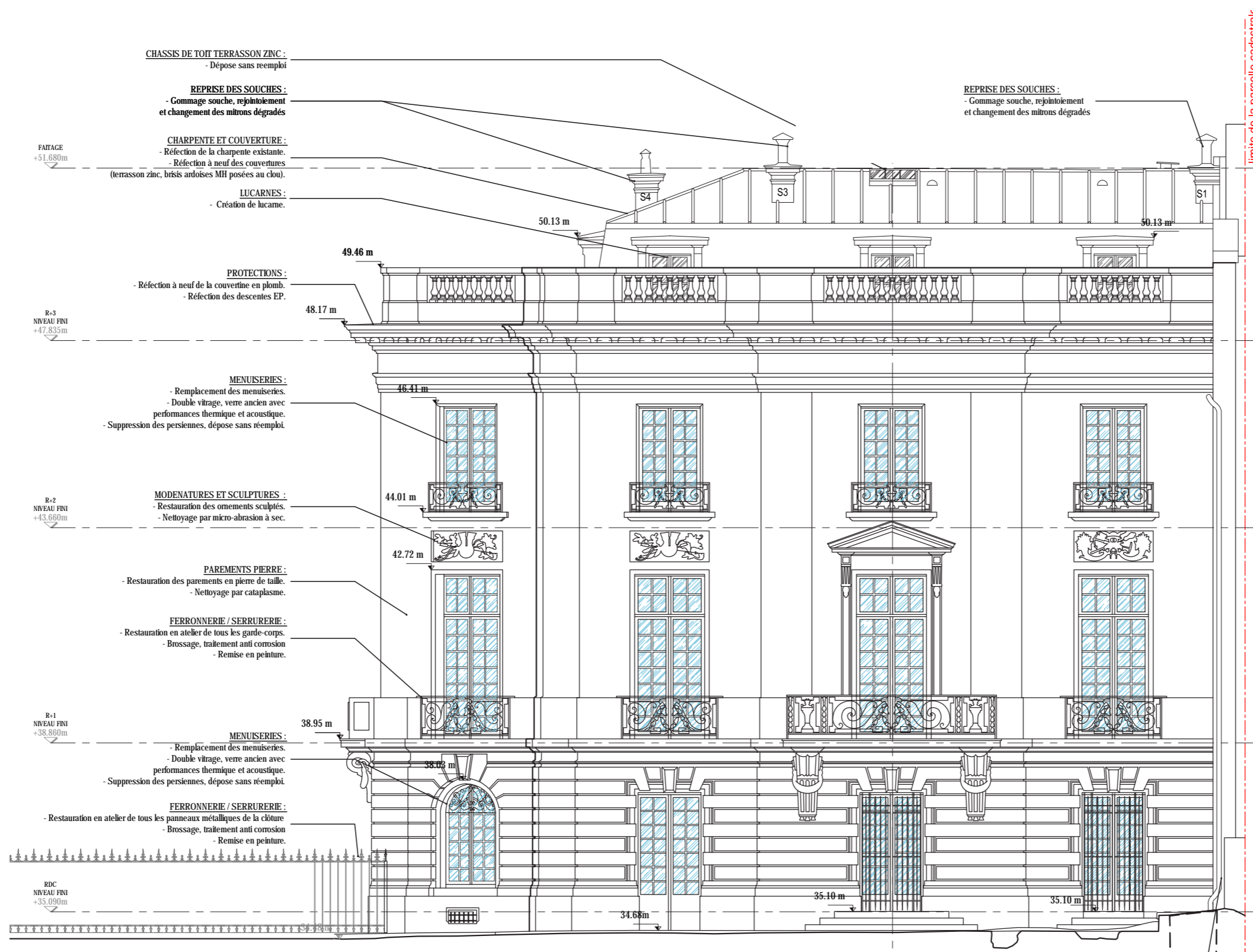
MENUISERIES :
 - Remplacement des menuiseries.
 - Double vitrage, verre ancien avec performances thermique et acoustique.
 - Suppression des persiennes, dépose sans réemploi.

FERRONNERIE / SERRURERIE :
 - Restauration en atelier de tous les garde-corps.
 - Brossage, traitement anti corrosion
 - Remise en peinture.

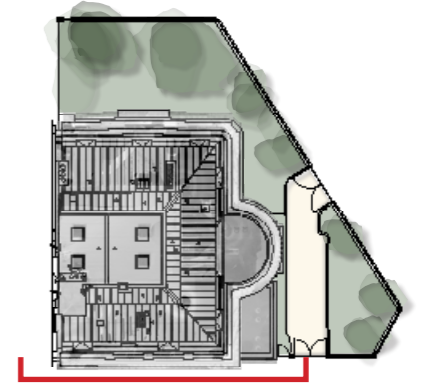
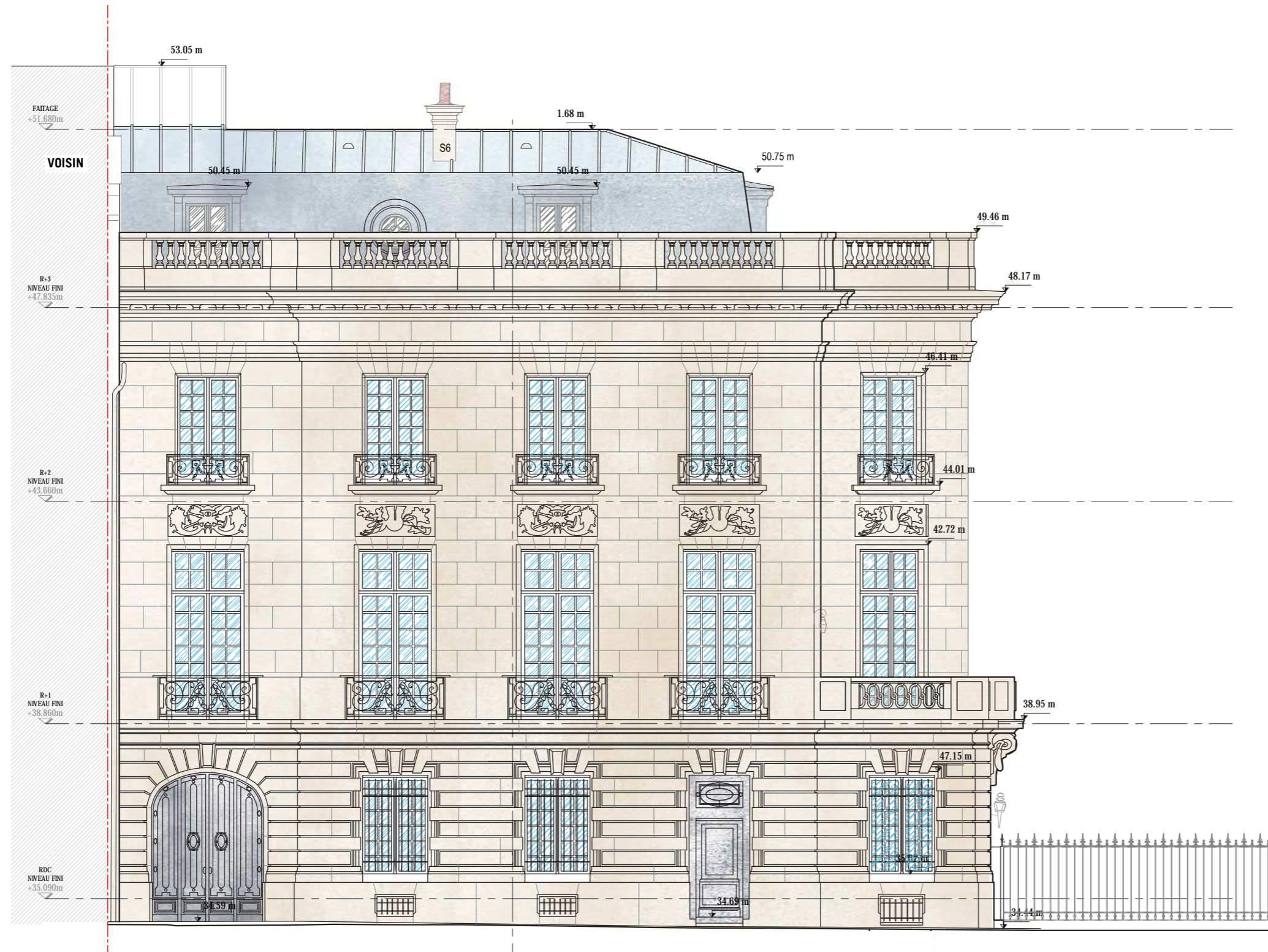
FERRONNERIE / SERRURERIE :
 - Restauration en atelier de tous les panneaux métalliques de la clôture
 - Brossage, traitement anti corrosion
 - Remise en peinture.

MODENATURES ET SCULPTURES :
 - Restauration des ornements sculptés.
 - Nettoyage par micro-abrasion à sec.

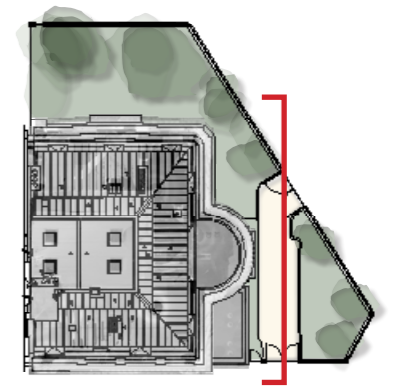
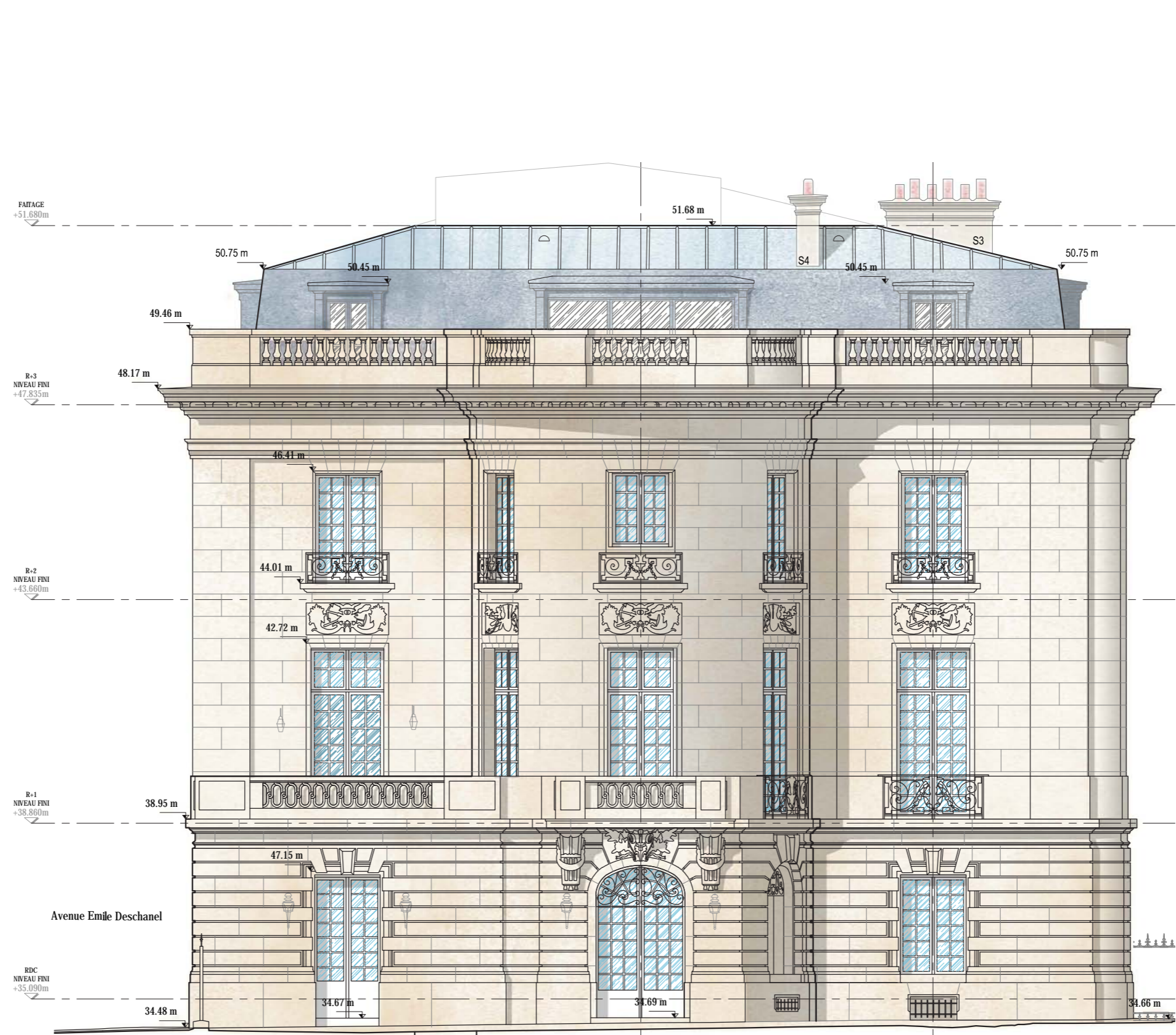
INTERVENTIONS SUR FACADE CÔTÉ ALLÉE ADRIENNE



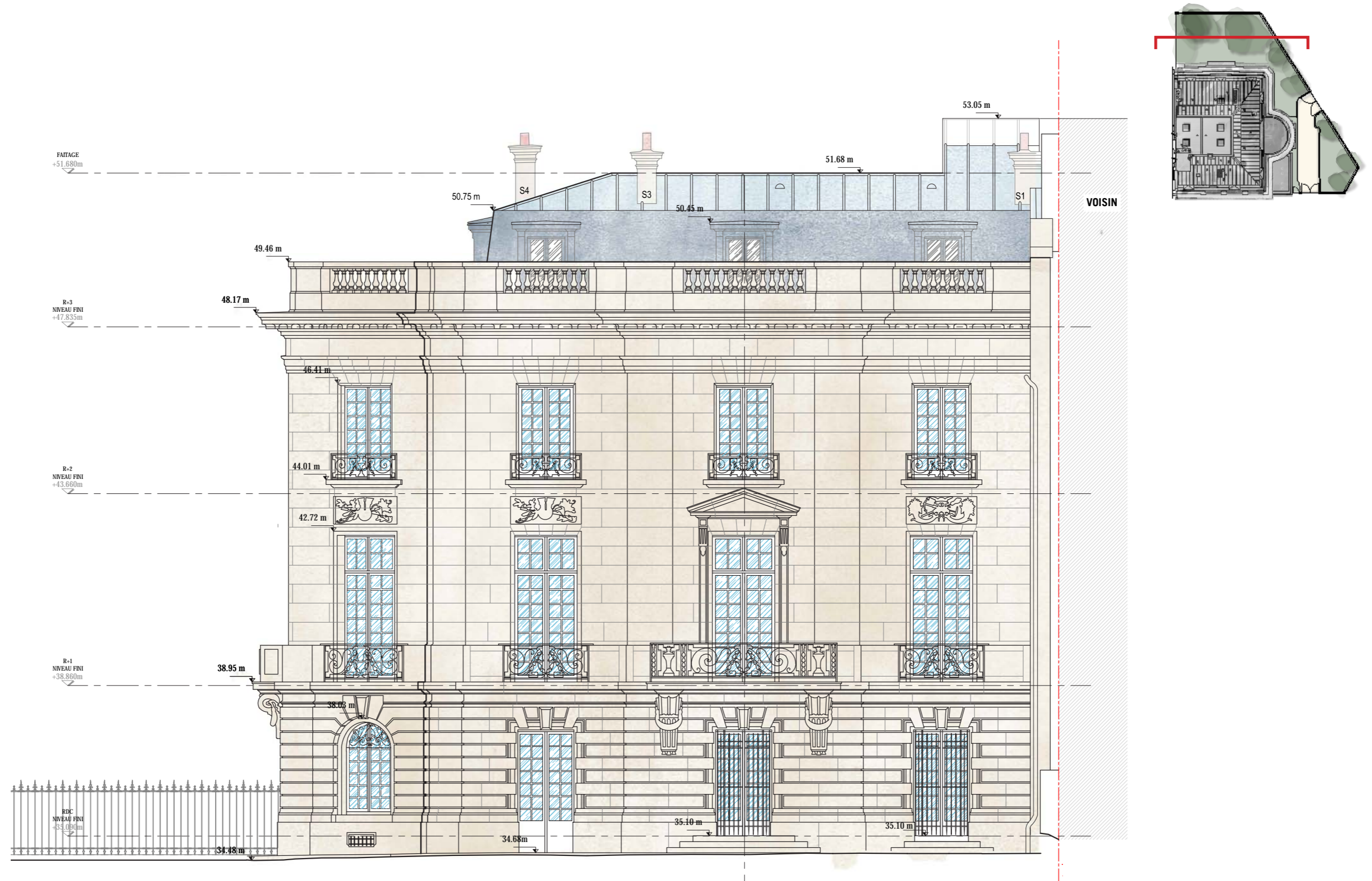
FACADE PROJET CÔTÉ AVENUE EMILE DESCHANEL



FACADE PROJET CÔTÉ AVENUE BARBEY D'AUREVILLY



FACADE PROJET CÔTÉ ALLÉE ADRIENNE LECOUVREUR





ÉTAT EXISTANT_VUE SUR L'HÔTEL PARTICULIER DEPUIS L'AVENUE JOSEPH BOUVARD



ÉTAT PROJETE_VUE SUR L'HÔTEL PARTICULIER DEPUIS L'AVENUE JOSEPH BOUVARD



ÉTAT EXISTANT_VUE SUR L'HÔTEL PARTICULIER VERS L'AVENUE EMILE DESCHANEL



ÉTAT PROJETE_VUE SUR L'HÔTEL PARTICULIER VERS L'AVENUE EMILE DESCHANEL



PLAN D'INSTALLATIONS DE CHANTIER



CALENDRIER PRÉ-VISIONNEL

02/2022

2023

2024

02/2025





HISTOIRE

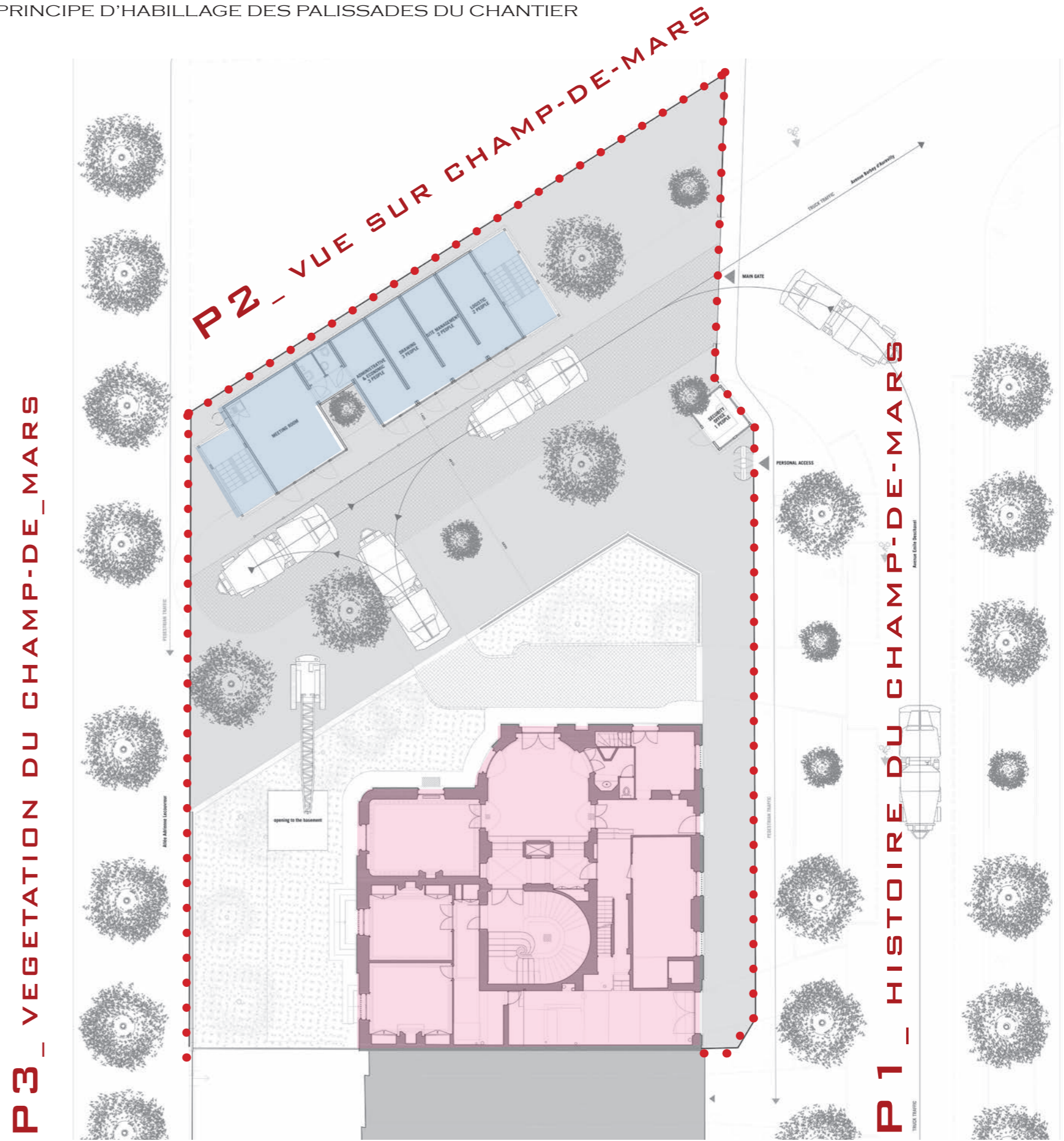


VUE

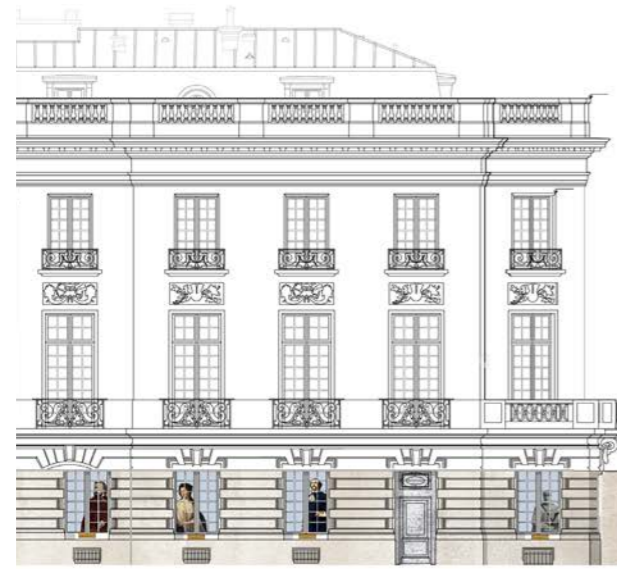


VEGETATION

PRINCIPE D'HABILLAGE DES PALISSADES DU CHANTIER



HISTOIRE DU CHAMP-DE-MARS



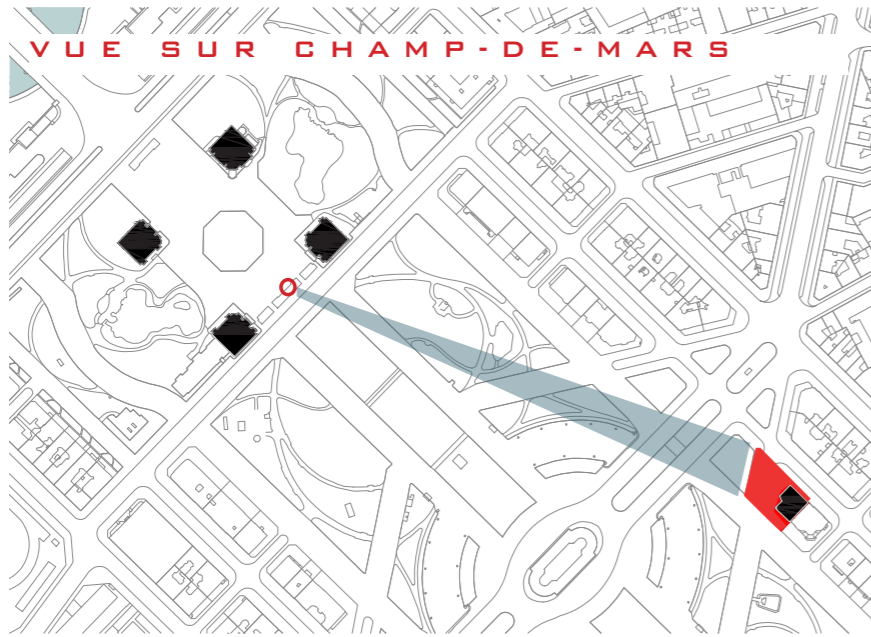
1900-1930

XIX siècle

avant révolution



VUE SUR CHAMP-DE-MARS



VEGETATION DU CHAMP-DE-MARS

