

## Téléphonie Mobile

### Fiche de synthèse Charte 2021

#### Informations générales :

Opérateur	Free	Arrdt	9 <sup>eme</sup>
Nom de site	14_TREVISE_75009	Numéro	75109_010_06
Adresse du site	14, rue de Tréville	Hauteur	R+5 (24m)
Bailleur de l'immeuble	Privé	Destination	Théâtre
Type d'installation	Partage de la fréquence 700 MHz (4G/5G)		
Complément d'info	1 antenne sur 3 azimuts		
Dossier soumis à Déclaration Préalable ou Permis de Construire ?			Non

#### Calendrier de suivi du dossier

Date de validation de la version précédente du dossier	2016
Date d'enregistrement à l'Agence d'Ecologie Urbaine (J)	14/02/2022
Date limite de réponse de la Mairie d'arrondissement (J+1 mois)	17/03/2022

#### Objet de la demande

Motivation de l'opérateur	Dans le cadre du projet décrit dans ce dossier, Free Mobile projette de réaliser le partage dynamique de la bande 700 MHz 4G existante en 700 MHz 4G/5G pour contribuer à la couverture de Paris en 5G (Très haut Débit Mobile).		
Détail du projet	Partage de la fréquence 700 MHz (4G/5G) sur un site existant en 3G/4G (fréquences : 700MHz, 900MHz, 1800MHz, 2100MHz et 2600MHz) orientées vers les azimuts 80°, 200° et 300°		
Distance des ouvrants	Skydome d'accès terrasse à 9m	Vis-à-vis (25m)	Azimut 200° : R+6 Azimut 300° : R+5
Estimation	Sans objet		
Hauteur (HMA) des antennes	29,90m		

#### Incidence visuelle

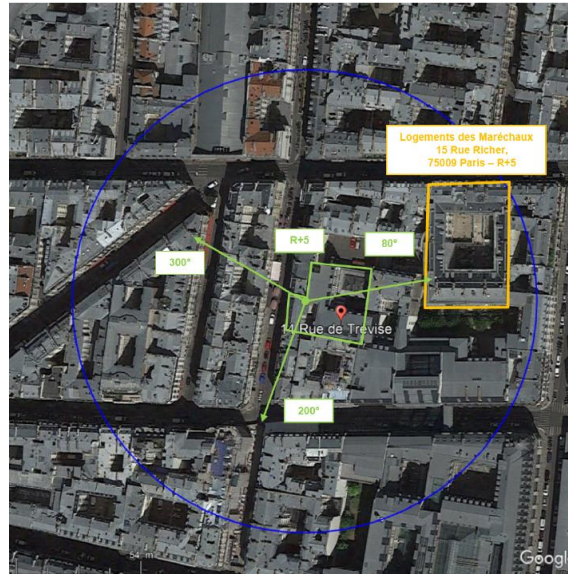
Description des antennes et intégration paysagère	Aucun changement visuel par rapport à l'installation initiale n'est prévu
Zone technique	Aucune modification

#### Date :

#### Avis de la Mairie d'arrondissement concernée :

Avis Mairie d'arrondissement :		Favorable <input type="checkbox"/> Défavorable <input type="checkbox"/> Ne se prononce pas <input type="checkbox"/>
--------------------------------	--	--

**Carte du site au regard des établissements particuliers dans un rayon de 100m autour des antennes**



Les estimations réalisées tiennent compte de la contribution de l'ensemble des antennes à faisceaux fixes de Free Mobile présentées dans le présent document.

Nom et type	Adresse	Distance estimée, en mètres	Estimation du niveau maximum de champ reçu, en V/m*	% par rapport au niveau de référence	Hauteur	Situé dans le lobe principal de l'antenne émettrice (Oui / Non)
Logements des Maréchaux, Ehpad/maison de retraite	15 Rue Richer 75009 - Paris	45 m	2.97 V/m	8,25 %	R+5	Oui

\*lobe limité à 3 dB/ puissance maximale

**Carte du site au regard des hauteurs d'immeubles dans un rayon de 25m autour des antennes**



**Estimation**

CETTE INTRODUCTION, PERMISE GRÂCE À LA MODERNISATION DES SYSTÈMES RÉSEAUX, N'IMPLIQUE AUCUNE MODIFICATION DE L'INSTALLATION, NI DU SYSTÈME ANTENNAIRE NI DES PARAMÈTRES RADIOÉLECTRIQUES

## Vue des Antennes Avant/Après

AVANT



APRÈS



PAS D'IMPACT VISUEL DEPUIS LA RUE

## Vue des Azimuts

**Azimut 80°**



**Azimut 200°**



**Azimut 300°**

