

## Téléphonie Mobile

### Fiche de synthèse Charte 2021

#### Informations générales :

Opérateur	Orange	Arrdt	19 <sup>ème</sup>
Nom de site	RAYMOND_RADIGUET	Numéro	00034903U5
Adresse du site	146-156, rue d'Aubervilliers	Hauteur	R+14 (41,7m)
Bailleur de l'immeuble	Paris Habitat	Destination	Habitations
Type d'installation	Site neuf 4G/5G (700/800/1800/2100/2600/3500 MHz)		
Complément d'info	Six antennes sur trois azimuts Free présent (azimuts : 0°, 120° et 240°)		
Dossier soumis à Déclaration Préalable ou Permis de Construire ?			Oui (DP)

#### Calendrier de suivi du dossier

Date d'enregistrement à l'Agence d'Ecologie Urbaine (J)	24/02/2022
Date d'envoi de la fiche de synthèse à la Mairie d'arrondissement	25/02/2022
Date limite de réponse de la Mairie d'arrondissement (J+2 mois)	26/04/2022

#### Objet de la demande

Motivation de l'opérateur	Dans le cadre de l'amélioration de la qualité de son réseau de radiocommunication, Orange envisage de créer un relais de téléphonie mobile au 146-156 rue d'Aubervilliers, dans le 19 <sup>ème</sup> arrondissement de Paris		
Détail du projet	Ce projet concerne l'installation de six antennes : trois antennes 4G (fréquences 700/800/1800/2100/2600 MHz) et trois antennes 5G à faisceaux orientables (fréquence 3500 MHz) orientées vers les azimuts 65°, 170° et 290°		
Distance des ouvrants	Azimut 65° : 1 fenêtre à 5,40m Azimut 170° : 1 fenêtre à 5,40m Azimut 290° : 1 fenêtre à 5,90m	Vis-à-vis (25m)	Azimuts 65° et 170° : R+6
Estimation par azimut	2G/3G/4G : 65° <4V/m ; 170° <3V/m ; 290° <3V/m 5G : 65° <2V/m ; 170° <1V/m ; 290° <1V/m		
Hauteur des antennes (HMA)	42,92m pour les antennes à faisceaux fixes 44,57m pour les antennes à faisceaux orientables		

#### Incidence visuelle

Description des antennes et intégration paysagère	Les antennes seront implantées en retrait de la façade afin de minimiser l'impact visuel
Zone technique	Un coffret technique et des modules seront installés sur l'édicule, à proximité des antennes

#### Date :

#### Avis de la Mairie d'arrondissement concernée :

Avis Mairie d'arrondissement :		Favorable <input type="checkbox"/> Défavorable <input type="checkbox"/> Ne se prononce pas <input type="checkbox"/>
--------------------------------	--	--

## Carte du site au regard des établissements particuliers dans un rayon de 100m autour des antennes

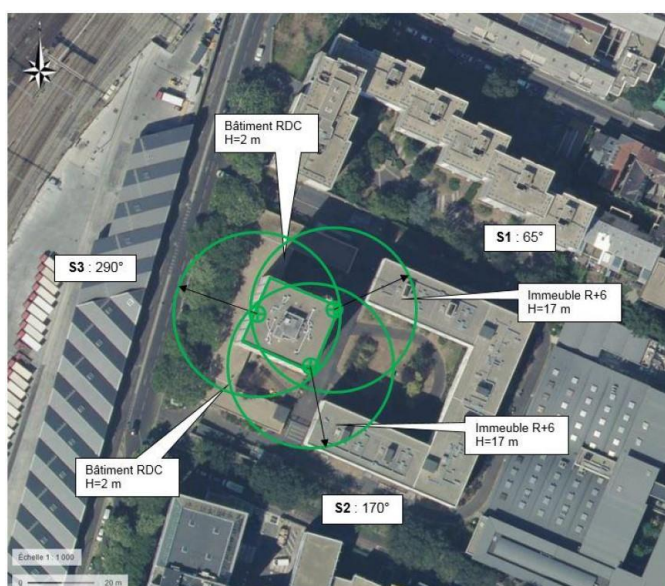
Liste des établissements particuliers dans un rayon de 100 m : adresse et estimation du champ maximum reçu pour chacun d'entre eux

Nom et type	Adresse	Hauteur (en m)	Situé dans le lobe principal de l'antenne émettrice* (Oui/non)	Distance / antenne la plus proche (en m)	Estimation du niveau maximum de champ reçu (en V/m)
Lycée professionnel public Hector Guimard Lycée professionnel public	19 rue Curial, 75019 PARIS	14	Non	71.90	< 1.00

\*lobe limité à 3 dB/ puissance maximale

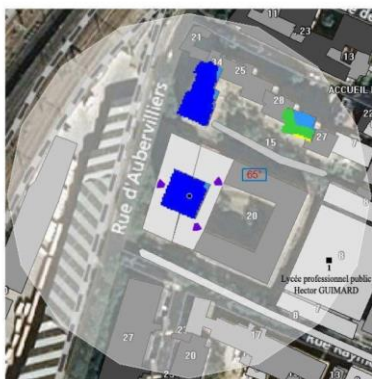


## Carte du site au regard des hauteurs d'immeubles dans un rayon de 25m autour des antennes



## Simulation et conformité au seuil de la Charte en 4G Faisceau fixe

Azimut 65°  
Pour l'antenne à faisceau fixe d'azimut 65, le niveau maximal calculé est compris entre 3 et 4 V/m. La hauteur correspondante est de 28.50 m.



Niveau	Couleur
Strictement supérieur à 6 V/m :	
Entre 5 et 6 V/m :	
Entre 4 et 5 V/m :	
Entre 3 et 4 V/m :	
Entre 2 et 3 V/m :	
Entre 1 et 2 V/m :	
Entre 0 et 1 V/m :	

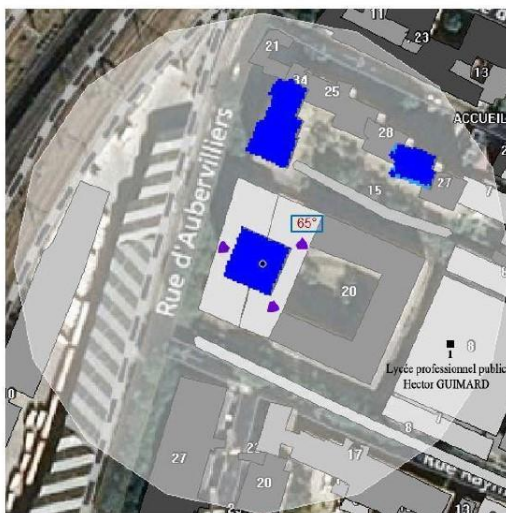
Les simulations en espace libre avec bâti simple vitrage indiquent les niveaux maximums en intérieur par antenne à faisceau fixe :

	Azimut 65°	Azimut 170°	Azimut 290°
Niveau Maximal (V/m)	entre 3 et 4	entre 2 et 3	entre 2 et 3
Hauteur (en m)	28.50	25.50	37.50

**SIMULATION CONFORME AU SEUIL DE LA CHARTE**

## Simulation et conformité au Charte pour le 3500MHz (5G) Faisceau orientable

Azimut 65°  
Pour l'antenne à faisceaux orientables d'azimut 65, le niveau maximal calculé est compris entre 1 et 2 V/m. La hauteur correspondante est de 28.50 m.



Fond de carte (photo aérienne), source : bing. Logiciel de simulation Cellerity, éditeur Orange Labs

Niveau	Couleur
Strictement supérieur à 6 V/m :	
Entre 5 et 6 V/m :	
Entre 4 et 5 V/m :	
Entre 3 et 4 V/m :	
Entre 2 et 3 V/m :	
Entre 1 et 2 V/m :	
Entre 0 et 1 V/m :	

Les simulations en espace libre avec bâti simple vitrage indiquent les niveaux maximums en intérieur par antenne à faisceaux orientables :

	Azimut 65°	Azimut 170°	Azimut 290°
Niveau Maximal (V/m)	entre 1 et 2	entre 0 et 1	entre 0 et 1
Hauteur (en m)	28.50	25.50	31.50

**SIMULATION CONFORME AU SEUIL DE LA CHARTE**

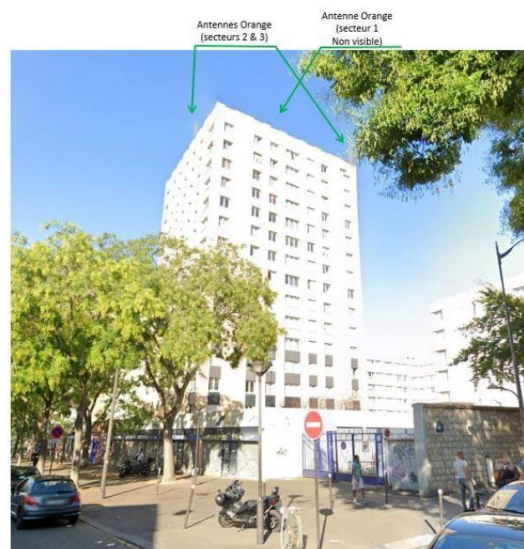


**Vue des Antennes Avant/Après**

**AVANT**



**APRES**



**Vue des Azimuts**

Azimet 65°



Azimet 170°



Azimet 290°

