



Embellissons votre quartier

Secrétan

Réunion du 07 Février 2022

Sommaire

01 Point de rappel

02 Plan de circulation

03 Les
concessionnaires

04 Présentation sur
les projets de la
démarche

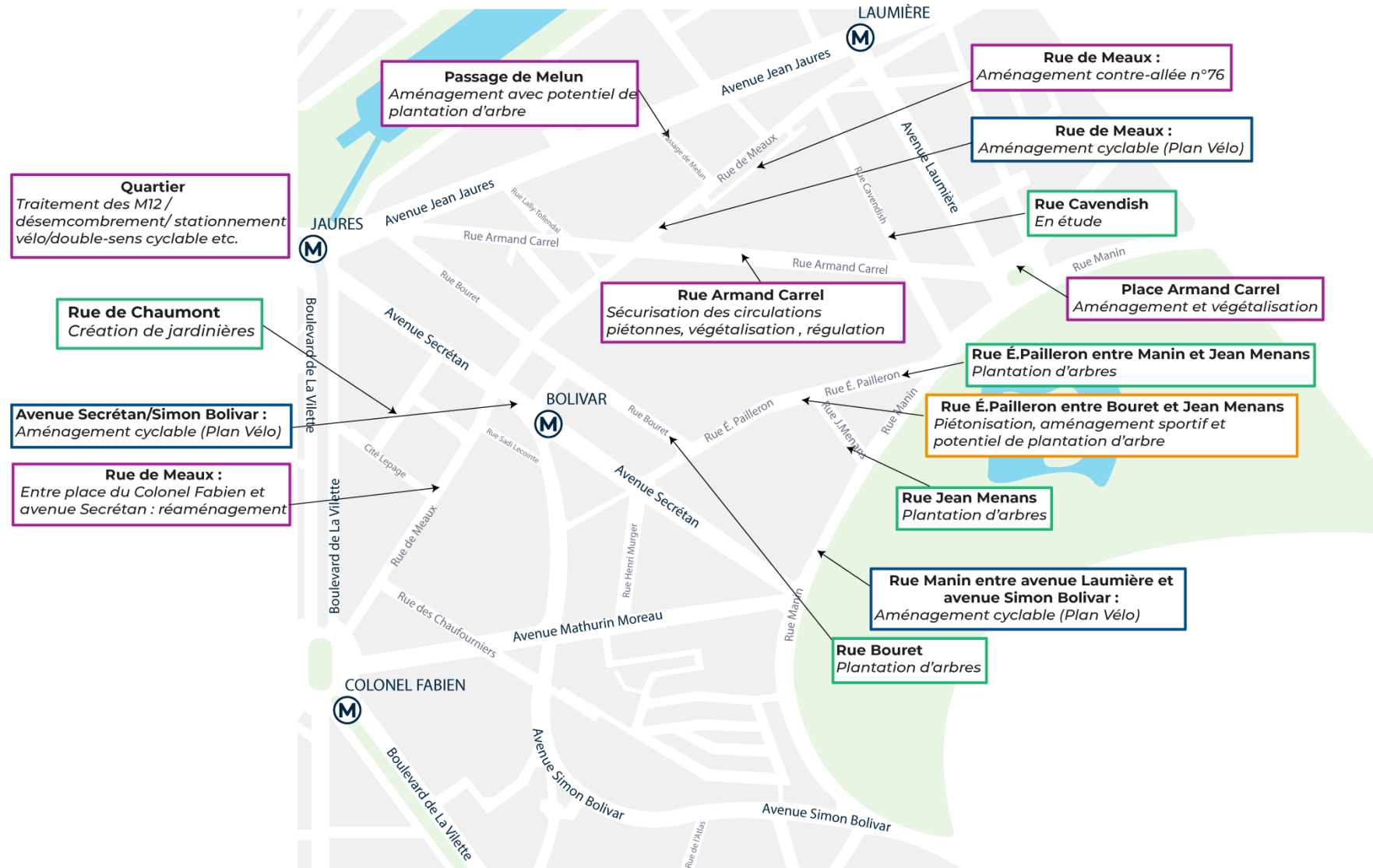
01

Point de rappel

Les étapes de la concertation



Carte des projets

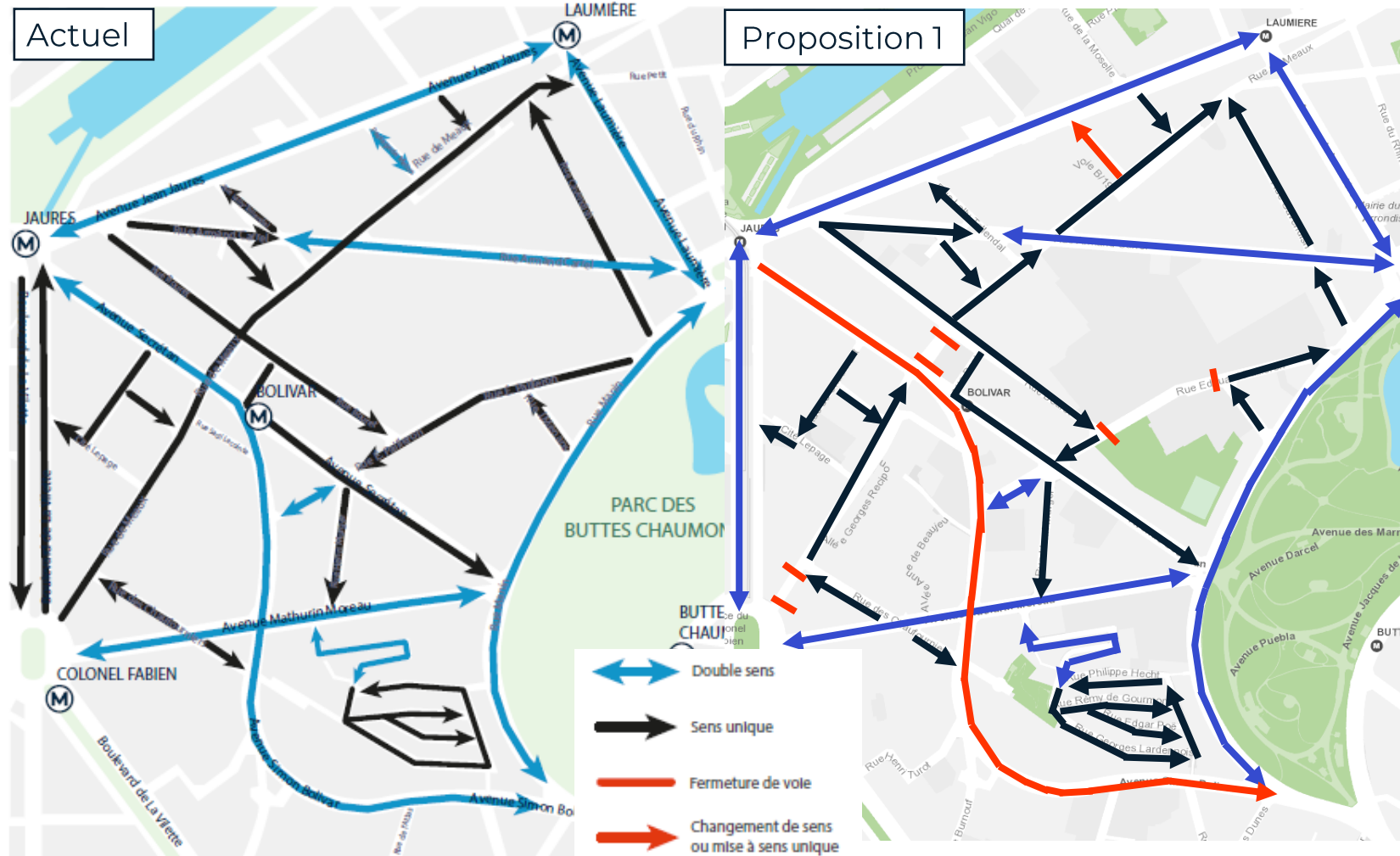


02

Plan de circulation

Hypothèses de plan de circulation

Scénario 1



MSU (sauf bus) sur les avenues Secrétan/Simon Bolivar.

MSU sur le Passage de Melun

Fermeture de la rue de Meaux entre Place du Colonel Fabien et rue des Chauffourniers.

Fermeture de la rue de Meaux entre avenue Secrétan et rue Bouret.

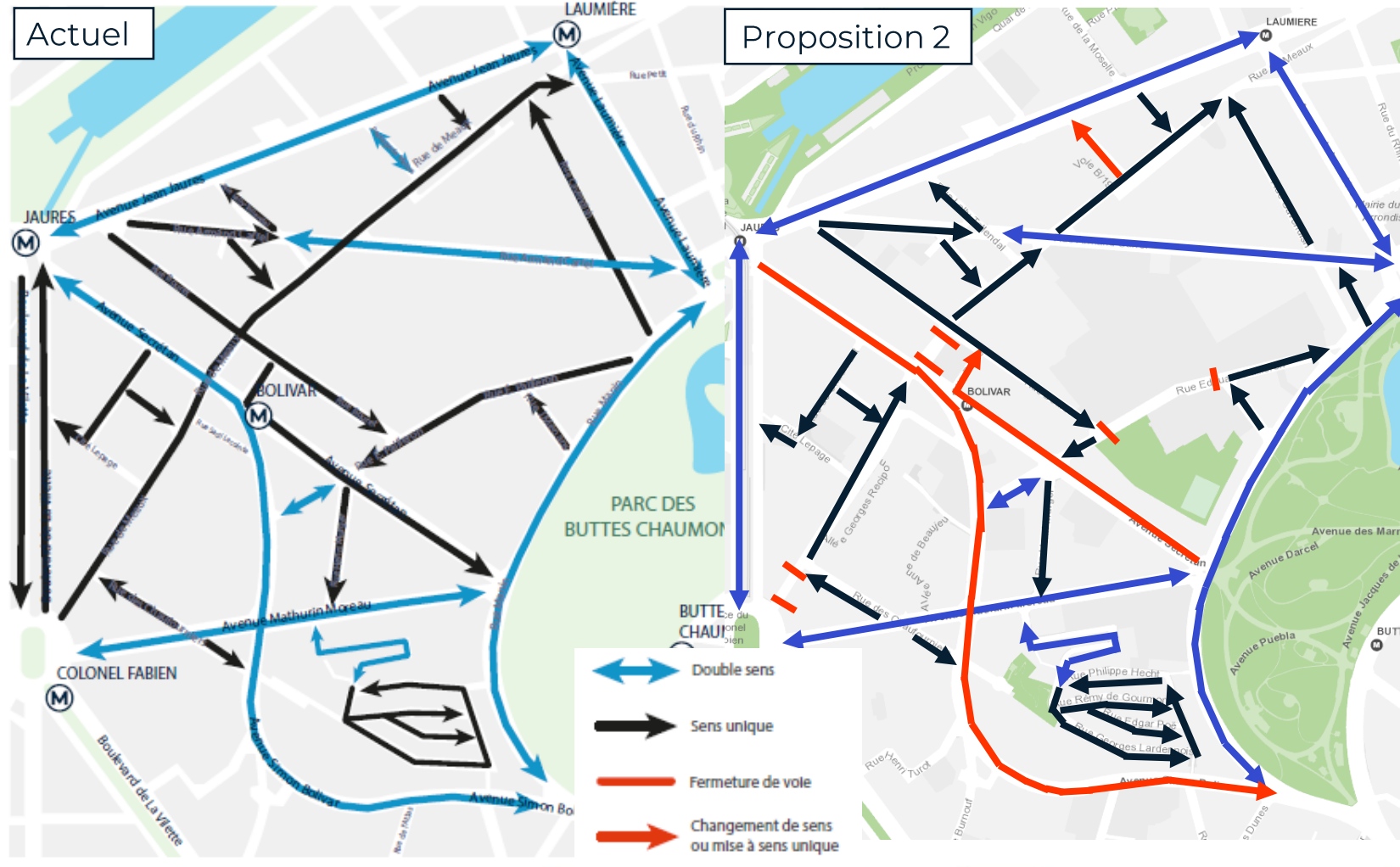
Fermeture de la rue Édouard Pailleron entre rue Jean Menans et rue Bouret.

Avantages:

- Apaisements de la circulation autour des écoles / collèges / lycées
- Favorise les mobilités douces et le bus
- Simplification du carrefour Jaurès.
- Possibilité d'aménagement supplémentaire autour de la place du Colonel Fabien

Hypothèses de plan de circulation

Scénario 2



Reprise du scénario 1 + inversion du sens de circulation sur le haut de l'avenue Secrétan / Baste

Avantages similaires au scénario 1 + simplification du carrefour Manin/Secrétan/Mathurin Moreau
Amélioration de la desserte locale

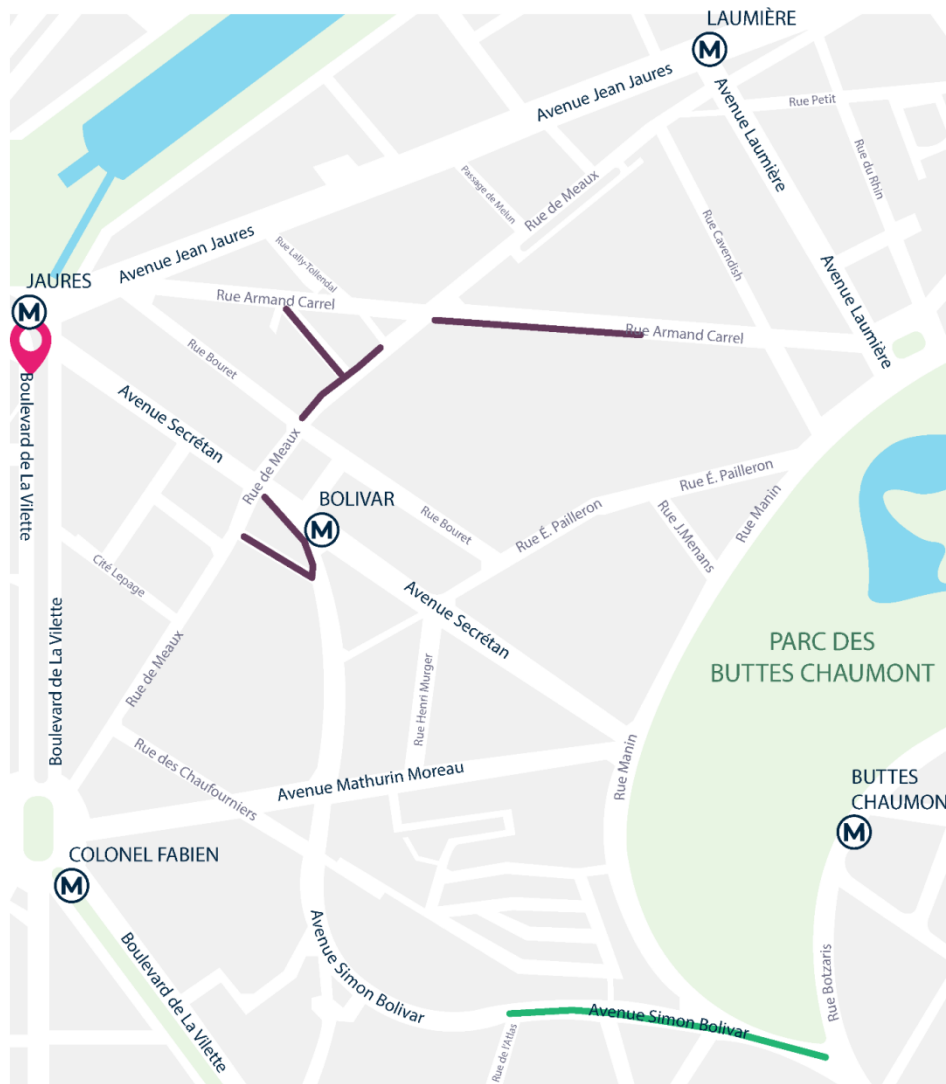
03

Les travaux des concessionnaires

Travaux des concessionnaires préalable à la démarche



Plan des interventions des concessionnaires à venir



Légende



CPCU



GRDF



RTE

Plan des interventions de modernisation et sécurisation de l'éclairage public



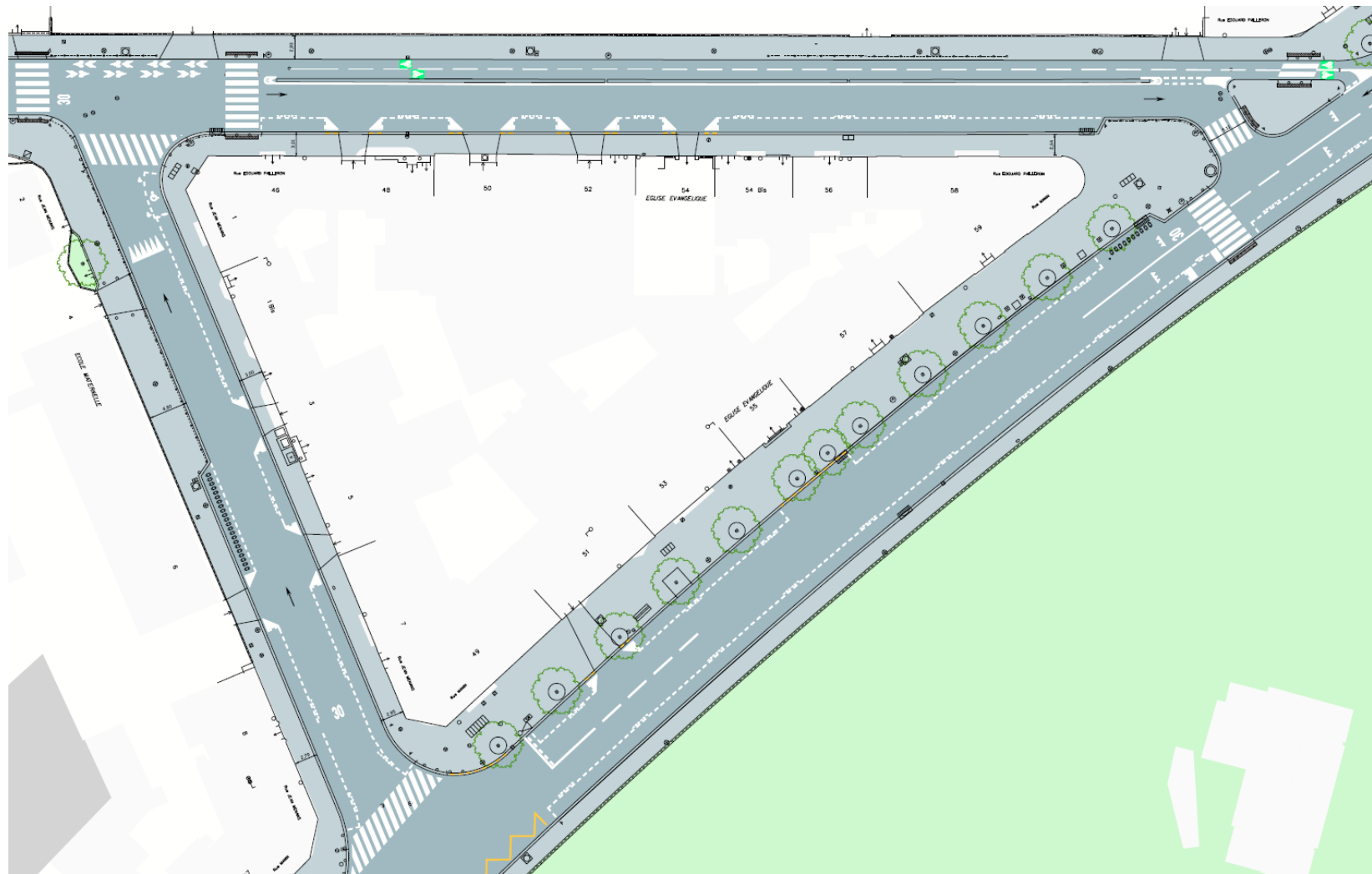
Légende

- Phasage S1 2022
- Phasage S2 2022

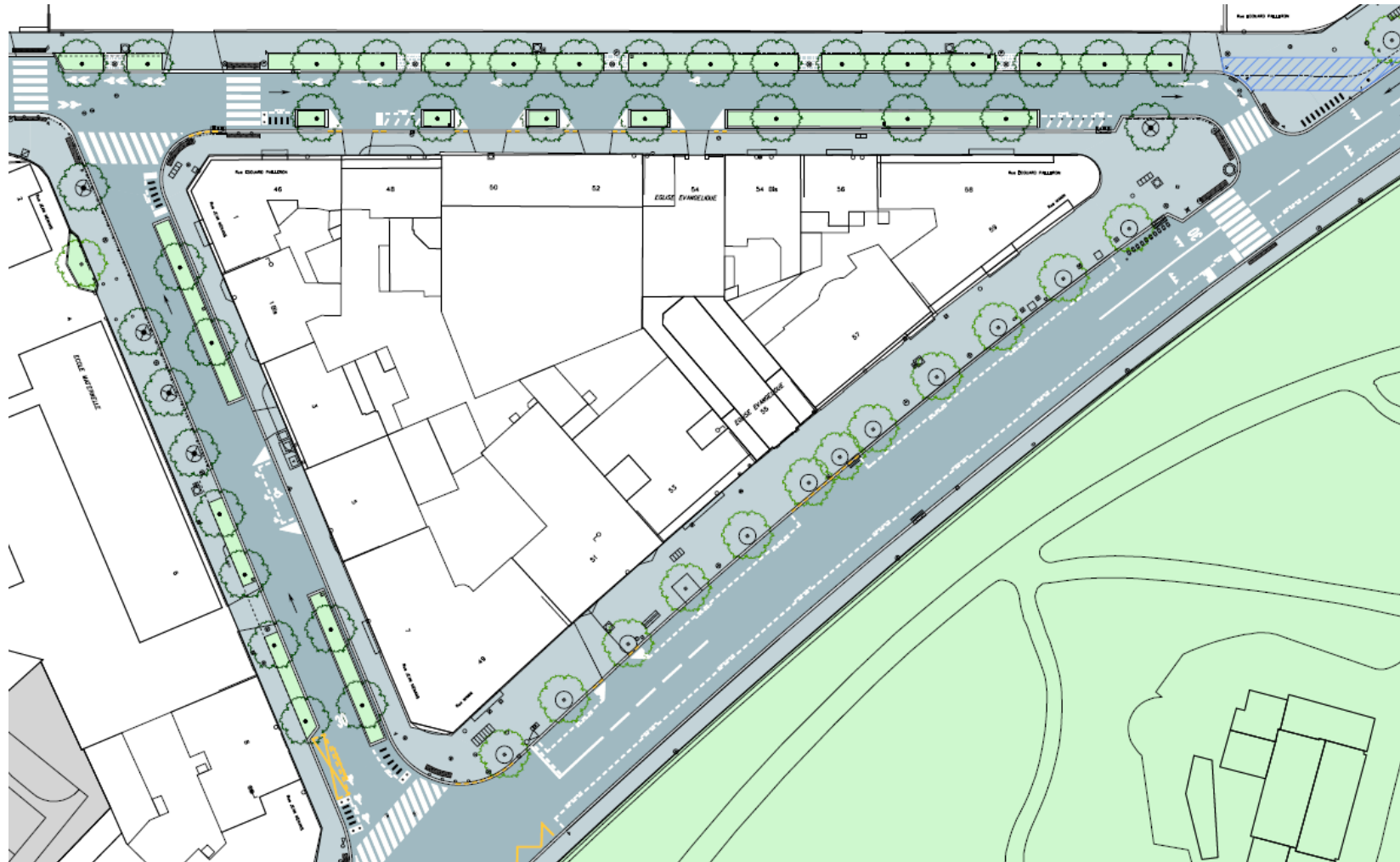
04

**Présentation sur les projets de la
démarche**

Rues Édouard Pailleron / Jean Menans : état actuel



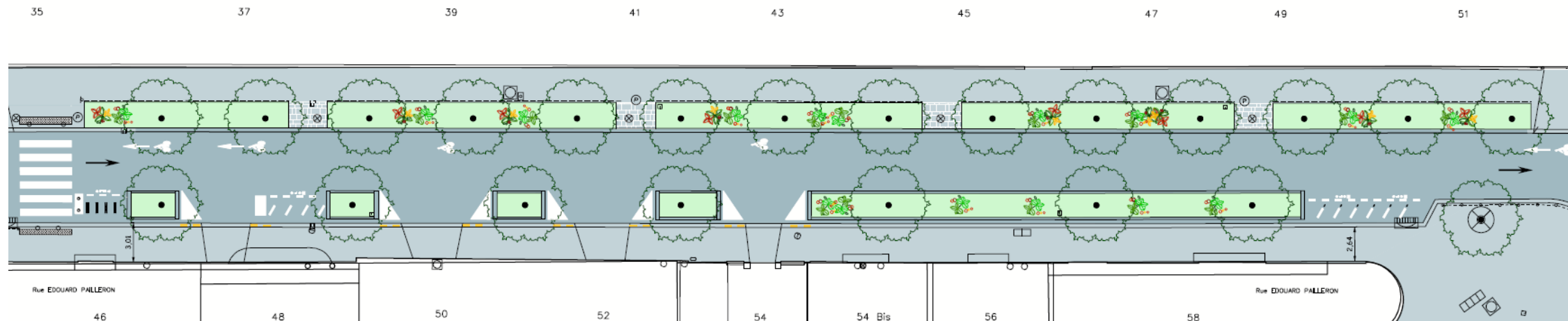
Rues Édouard Pailleron / Jean Menans : projet



Plantation d'arbres
et végétalisation

Rue Édouard Pailleron de la rue Manin à la rue Jean Menans

Projet de végétalisation



Arbres : 24 unités

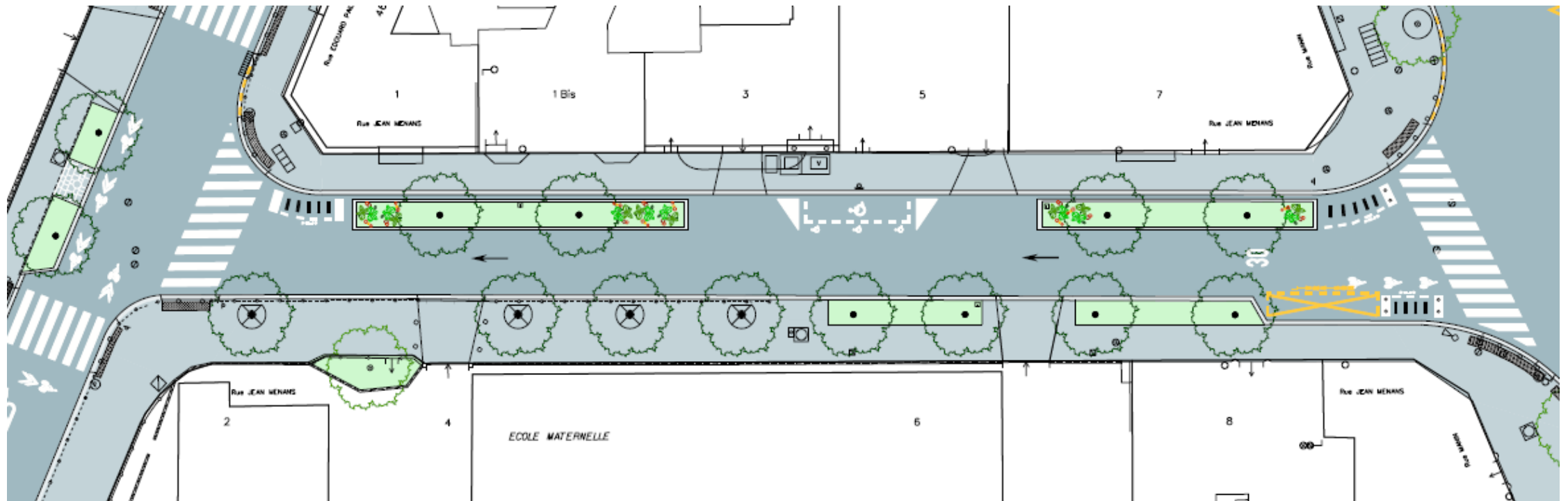
Surface végétalisées de pleine terre : 290m²

Surfaces perméables traitées en pavés enherbés : 30m²

Stationnement : 15 places stationnement payant supprimées

Rue Jean Ménans

Projet de végétalisation



Arbres : 12 unités

Surface végétalisées de pleine terre : 79m² côté impair + 41m² côté pair

Stationnement : suppression de 17 places de stationnement, conservation d'une GIC, ajout d'une GIC et création d'une ZL

Rues Édouard Pailleron / Jean Menans

Projet de végétalisation



Rue Pailleron (état initial)



Rue Pailleron (état projeté)

Rue Édouard Pailleron

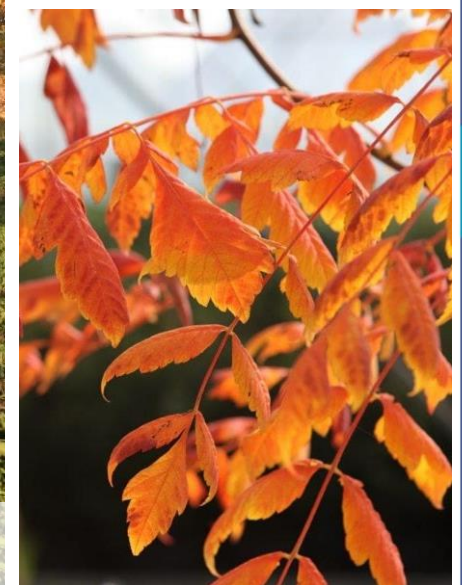
Ambiances végétales : strate arborée



Magnolia à grandes fleurs
Magnolia grandiflora



Savonnier
Koelreutaria paniculata

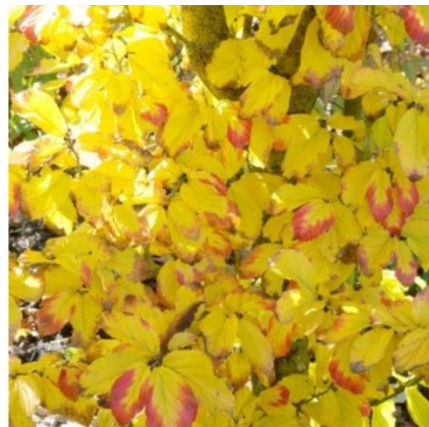


Rue Jean Menans

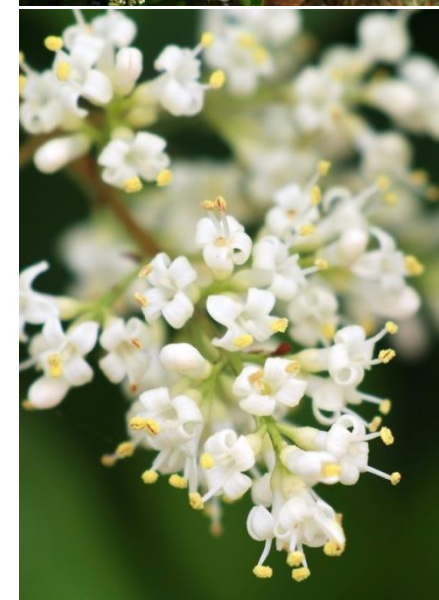
Ambiances végétales : strate arborée



Arbre de fer
Parrotia persica 'Vanessa'



Troène du Japon
Ligustrum japonicum



Rues Édouard Pailleron / Jean Menans

Strate basse

Arbustes



Épine-vinette
Berberis buxifolia
'nana'



Oranger du Mexique
Choisya 'Aztec pearl'



Cornouiller sanguin
Cornus sanguinea
'Magic Flame'



Ciste à feuilles de sauge
Cistus salviifolius

Couvre-sols



Lierre d'Irlande
Hedera helix
'Hibernica'



Géranium vivace
Geranium cinereum
'Splendens'



Petite pervenche
Vinca minor

Vivaces et bulbeuses



Anémone du Japon
Anemone x Wild Swan



Lis d'un jour
Hemerocallis 'Fulva'



Rudbéckie
Echinacea Tangerine Dream



Rudbéckie
Rudbeckia fulgida
'Goldsturn'



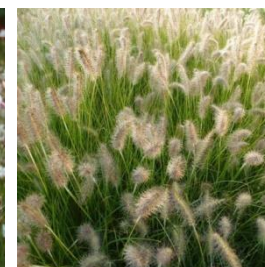
Verveine
Verbena bonariensis



Lobélie
Lobelia Gerardii
'Vedrariensis'



Gaura
Gaura lindheimeri



Herbe aux écouvillons
Pennisetum alopecuroides Goldstrich



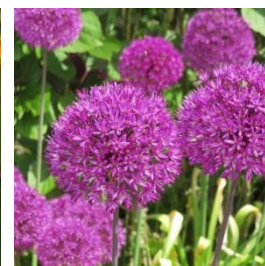
Narcisse des poètes
Narcissus poeticus



Narcisse
Narcissus cyclamineus

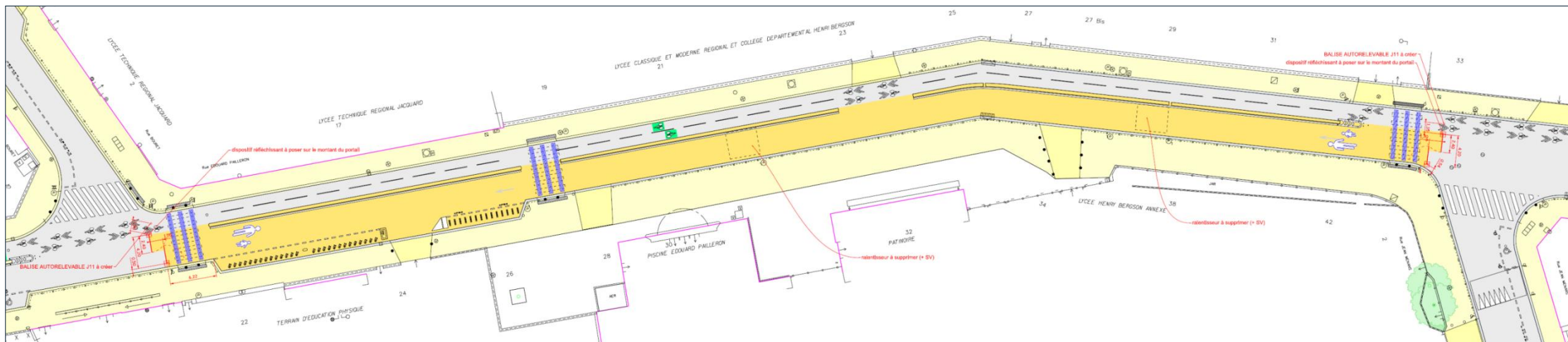


Montbretia
Crocsmia George Davison



Ail géant
Allium giganteum

Rue Édouard Pailleron de la rue Jean Menans à la rue Bouret, Vers une piétonisation ...



Phase 1 : Fermeture par barrières aux 2 extrémités
Phase 2 : Végétalisation, aménagements sportifs
et ludiques

Rue Bouret de la rue de Meaux à la rue Edouard Pailleron

Plantation d'arbres



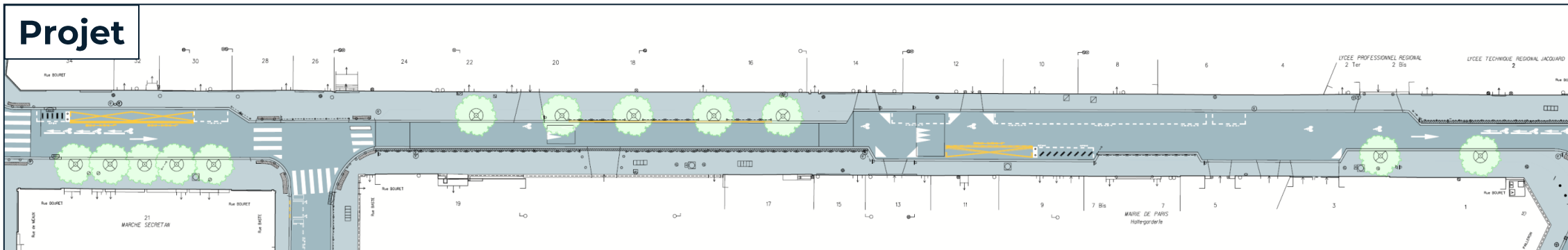
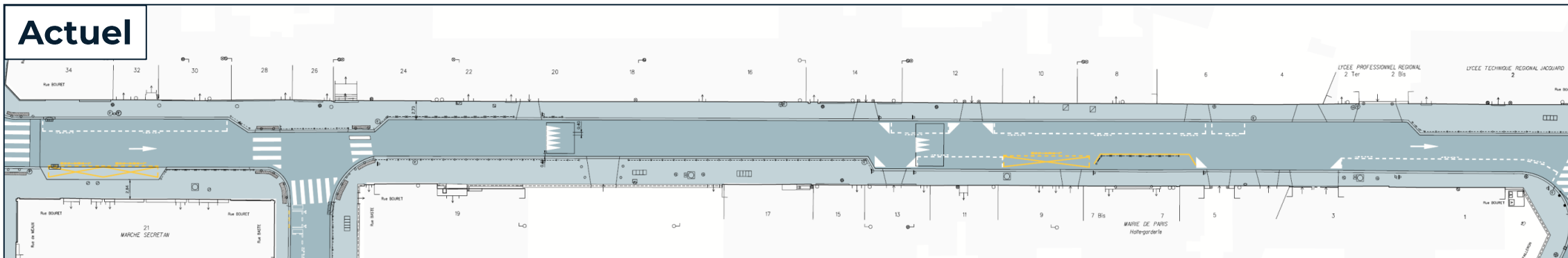
État initial



État projeté

Rue Bouret de la rue de Meaux à la rue Edouard Pailleron

Plantation d'arbres



Arbres : 12 nouveaux arbres

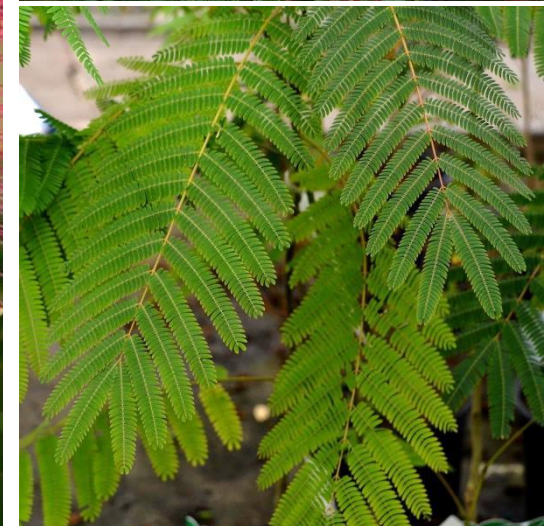
Stationnement : Suppression de 15 places de stationnement payant (sur 24)

Rue Bouret de la rue de Meaux à la rue Edouard Pailleron

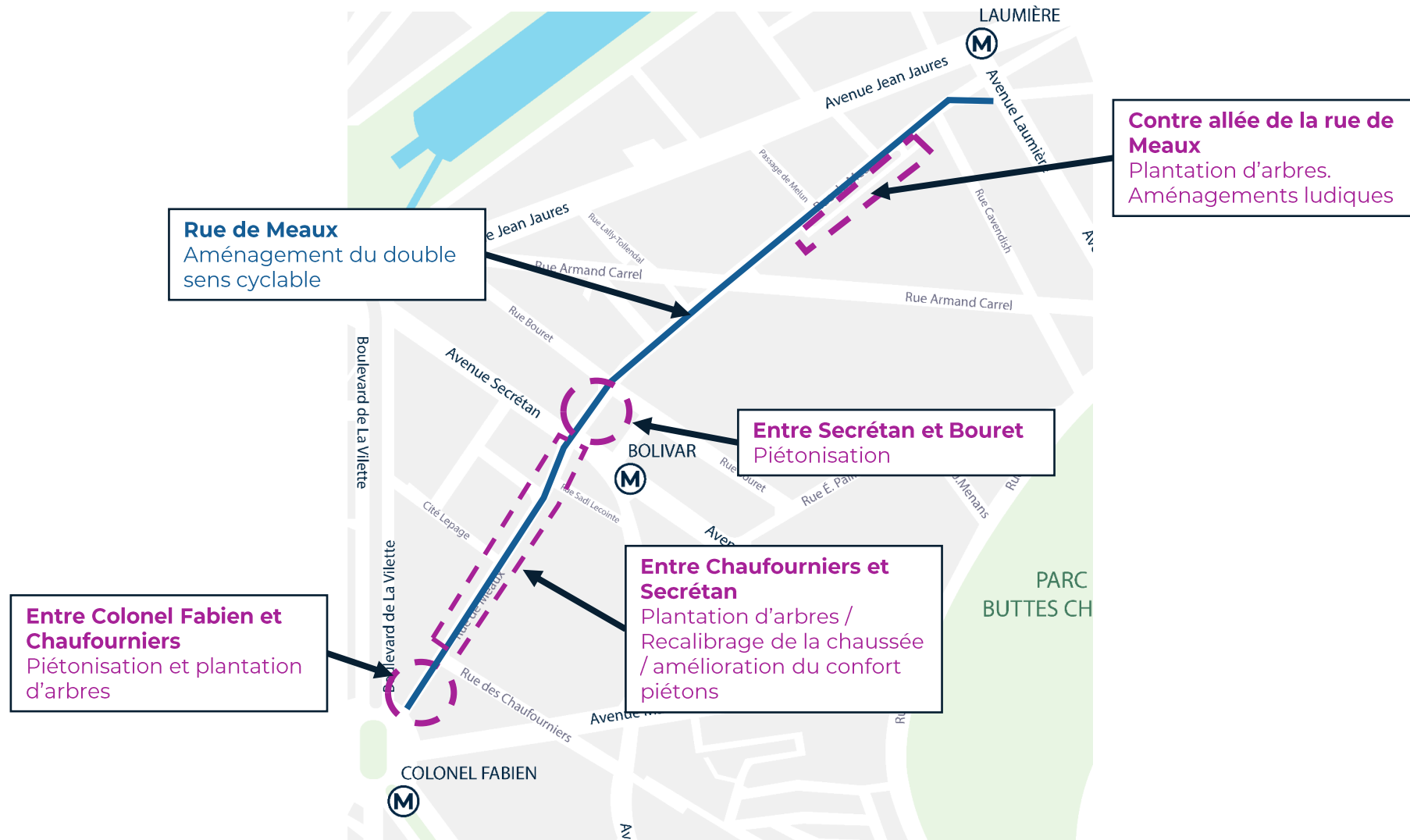
Ambiance végétale : strate arborée



Arbre à soie
Albizia julibrissin



Rue de Meaux : programme d'ensemble



Rue de Meaux entre Colonel Fabien et Chauffourniers

Un aménagement réversible, confort des piétons et végétalisation



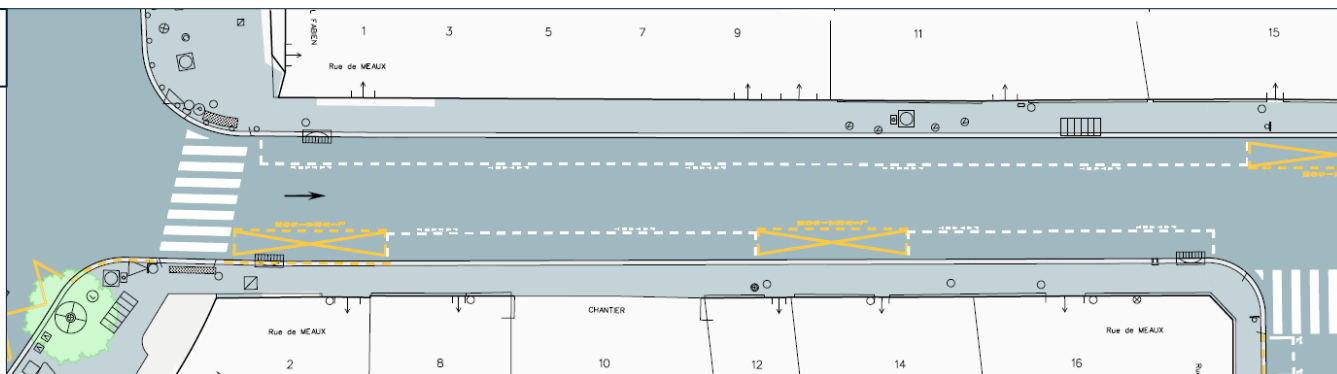
État initial



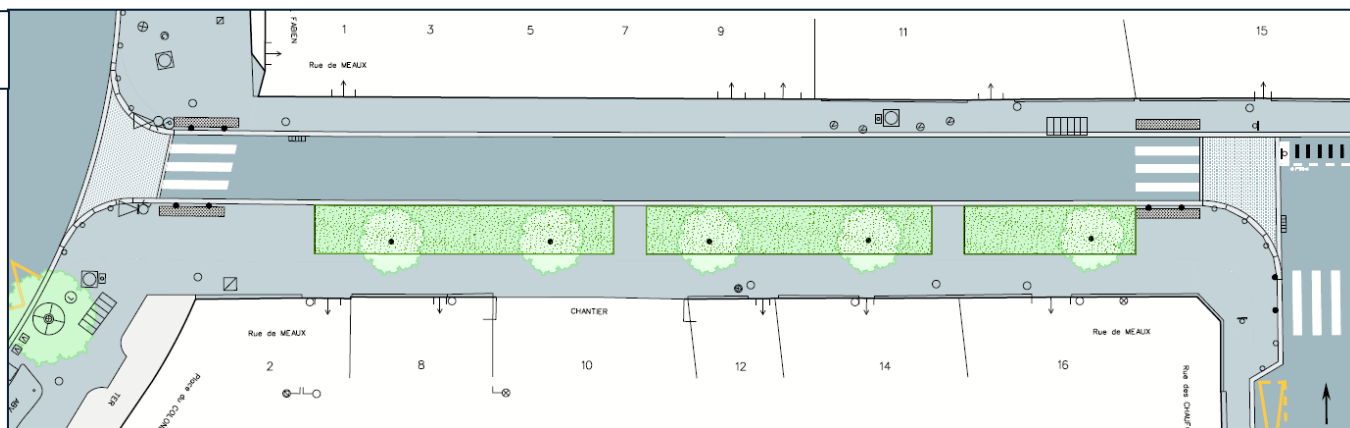
État projeté

Rue de Meaux entre Colonel Fabien et Chauffourniers

Actuel



Projet



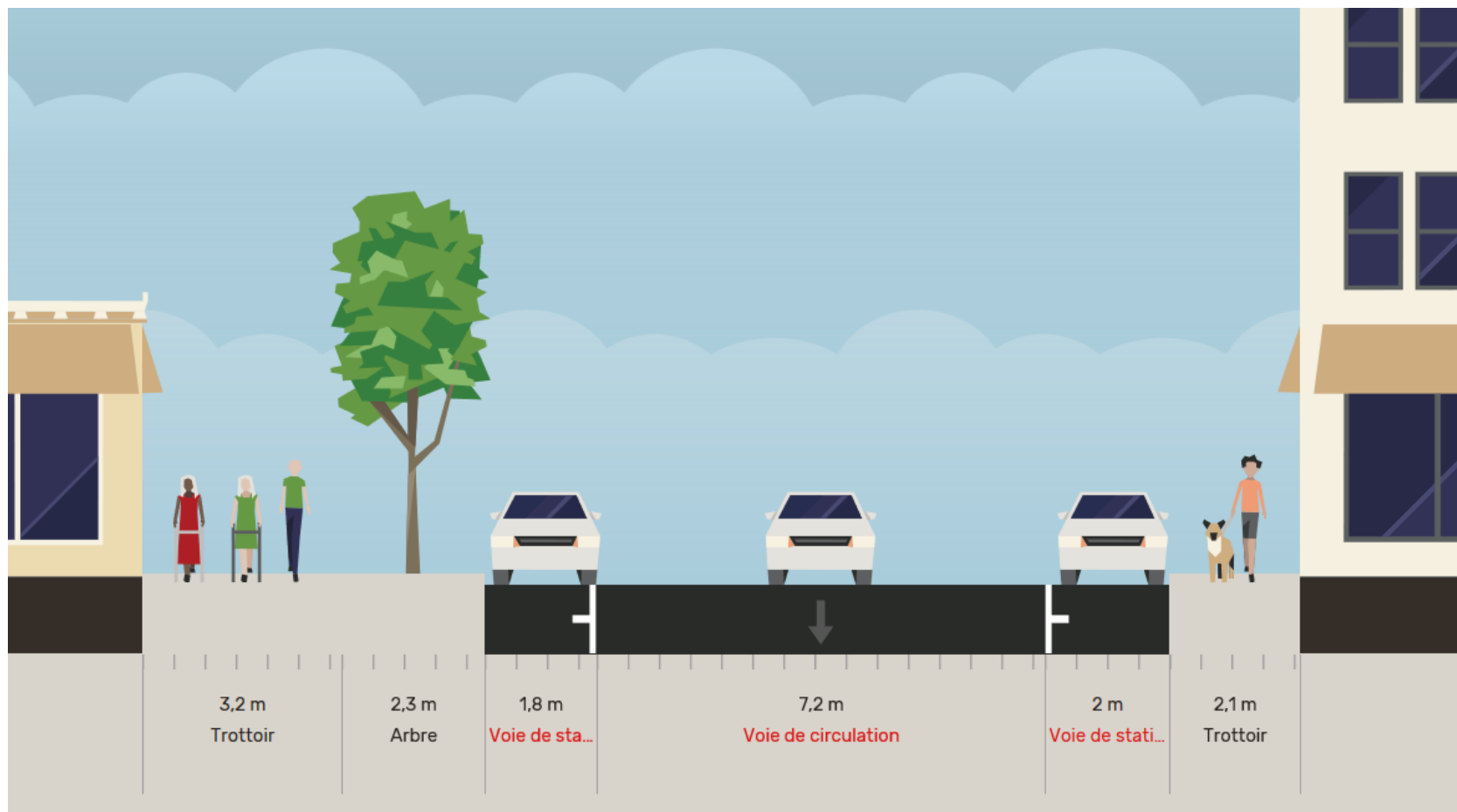
Arbres : 5 nouveaux arbres

Surface végétalisées de pleine terre : 140 m²

Surfaces perméables traitées en pavés enherbés : 30m²

Stationnement : 20 places stationnement payant supprimées et 2 zones de livraison déplacées. Création de stationnement vélos

Rue de Meaux entre Chaufourniers et Secrétan : état actuel



Coupe au niveau du n°29

Rue de Meaux entre Chauffourniers et Secrétan : version 1

Création d'une piste cyclable avec séparateur

Élargissement du trottoir impair avec végétalisation



État initial

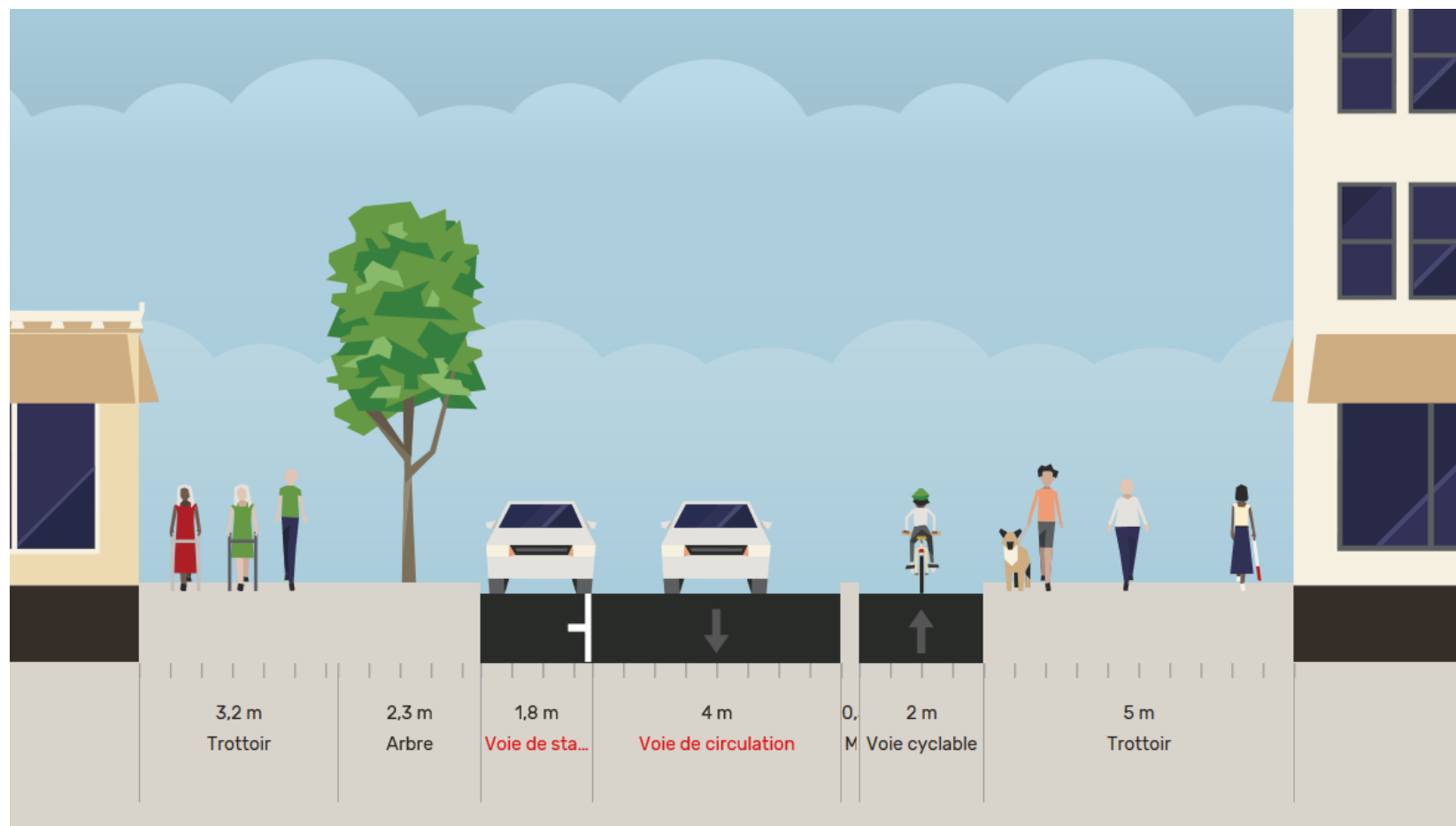


État projeté

Rue de Meaux entre Chaufourniers et Secrétan : version 1

Création d'une piste cyclable avec séparateur
Élargissement du trottoir impair avec végétalisation

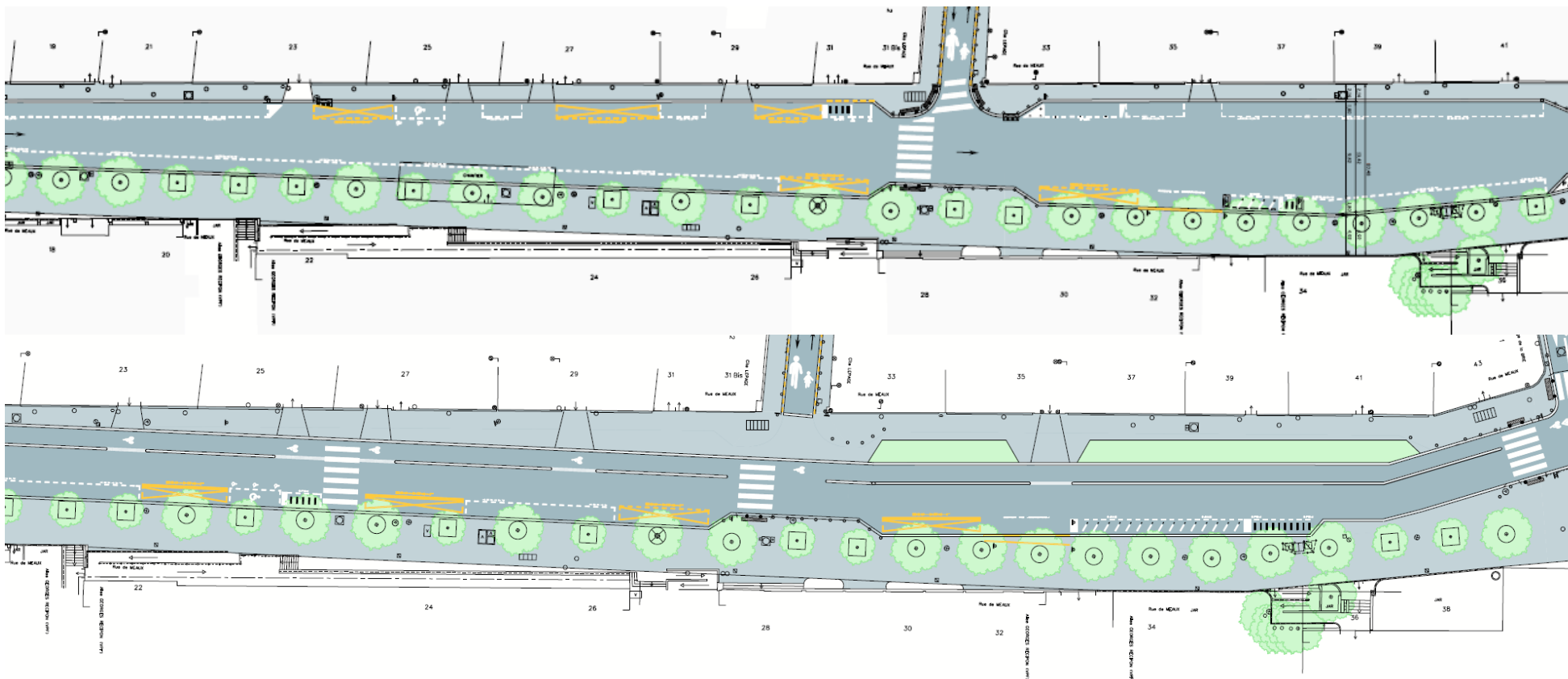
Coupe au niveau du n°29



Rue de Meaux entre Chauffourniers et Secrétan : version 1

Création d'une piste cyclable avec séparateur

Élargissement du trottoir impair avec végétalisation



Actuel

Projet

Stationnement : 39 places stationnement payant supprimées (sur 47), maintien zones de livraison, stationnement moto et vélo, stationnement GIG/GIC

Rue de Meaux entre Chaufourniers et Secrétan : version 2

Double sens cyclable en marquage

Élargissement des trottoirs avec végétalisation

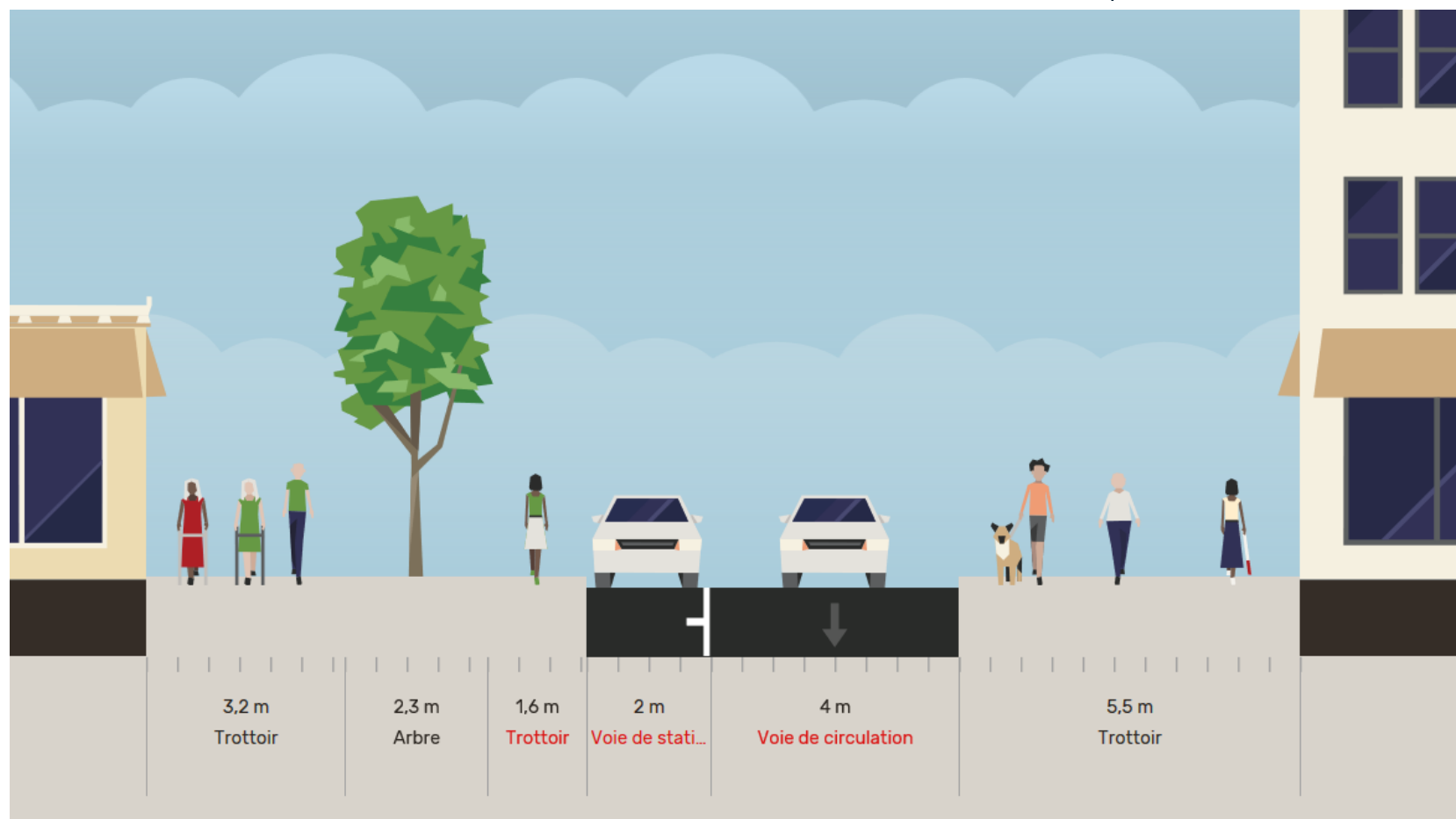


Rue de Meaux entre Chauffourniers et Secrétan : version 2

Double sens cyclable en marquage

Élargissement des trottoirs avec végétalisation

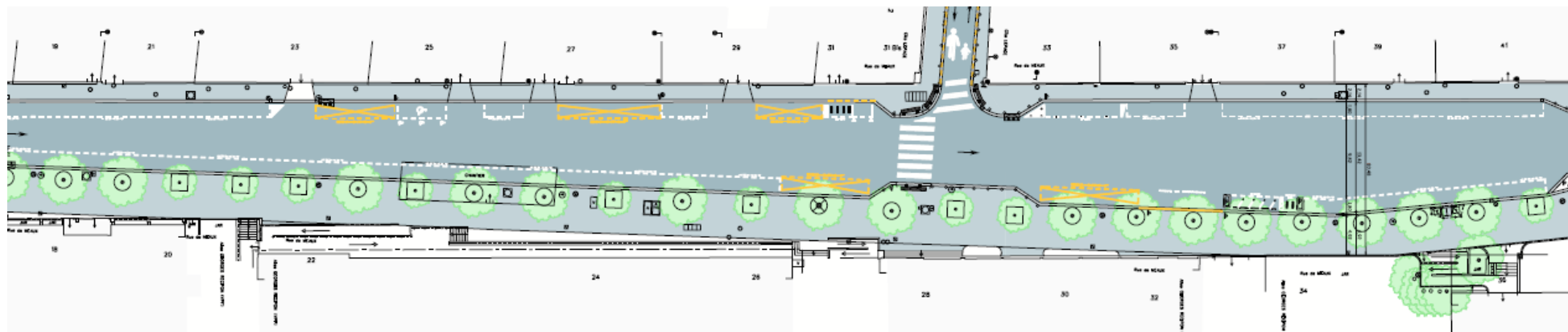
Coupe au niveau du n°29



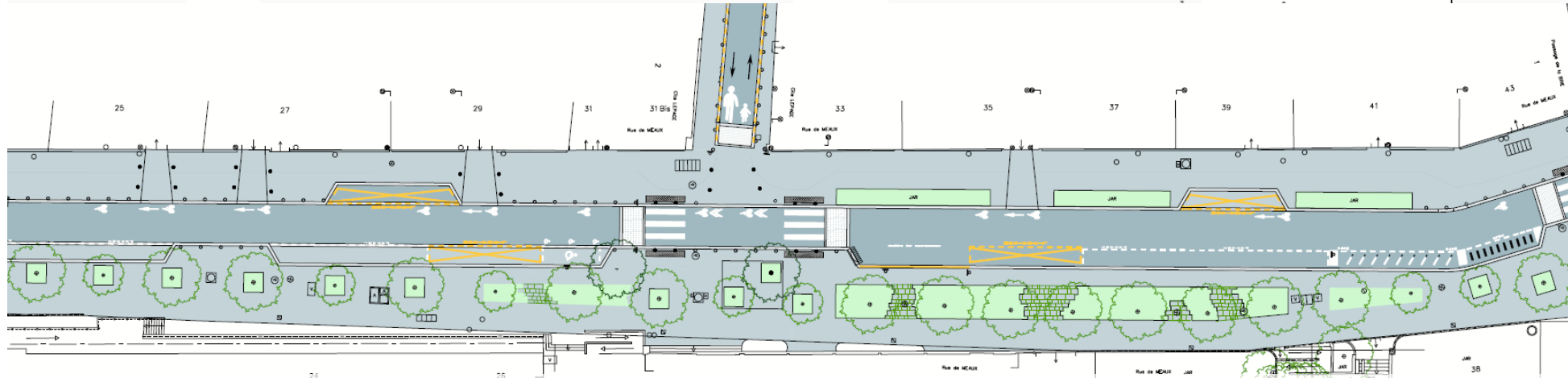
Rue de Meaux entre Chauffourniers et Secrétan : version 2

Double sens cyclable en marquage

Élargissement des trottoirs avec végétalisation



Actuel



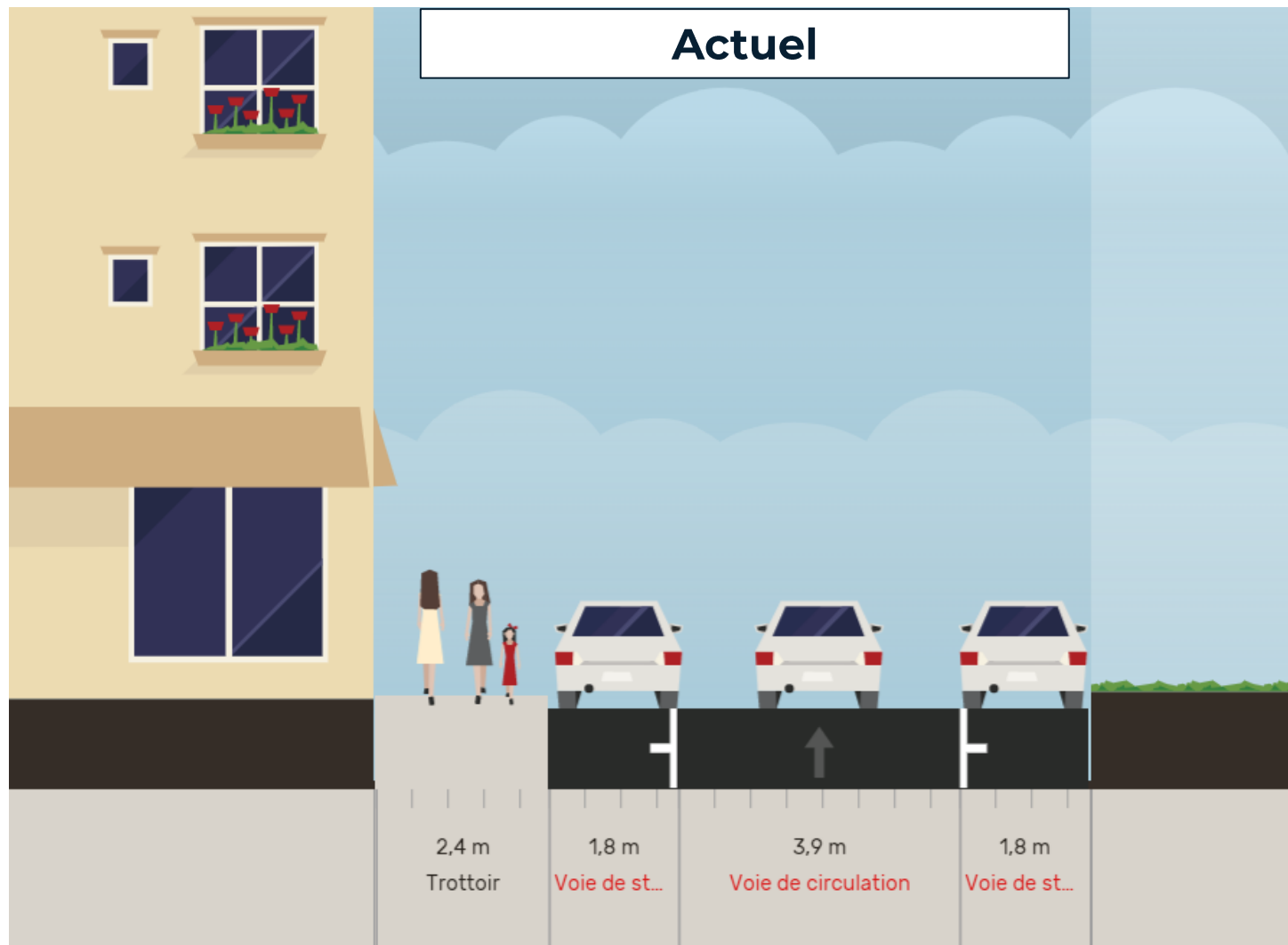
Projet

Stationnement : 35 places stationnement payant supprimées (sur 47), maintien zones de livraison, stationnement moto et vélo, stationnement GIG/GIC

Rue de Meaux : comparatif des versions

Version 1 (piste cyclable)	Version 2 (élargissement des trottoirs de chaque côté)
Uniformisation de la largeur de la voie de circulation	Uniformisation de la largeur de la voie de circulation
Plus de place aux piétons côté impair	Plus de place aux piétons de chaque côté
Protection de vélos +	Double sens-vélo conforme
Végétalisation	Végétalisation +
	Meilleure répartition des zones de livraison

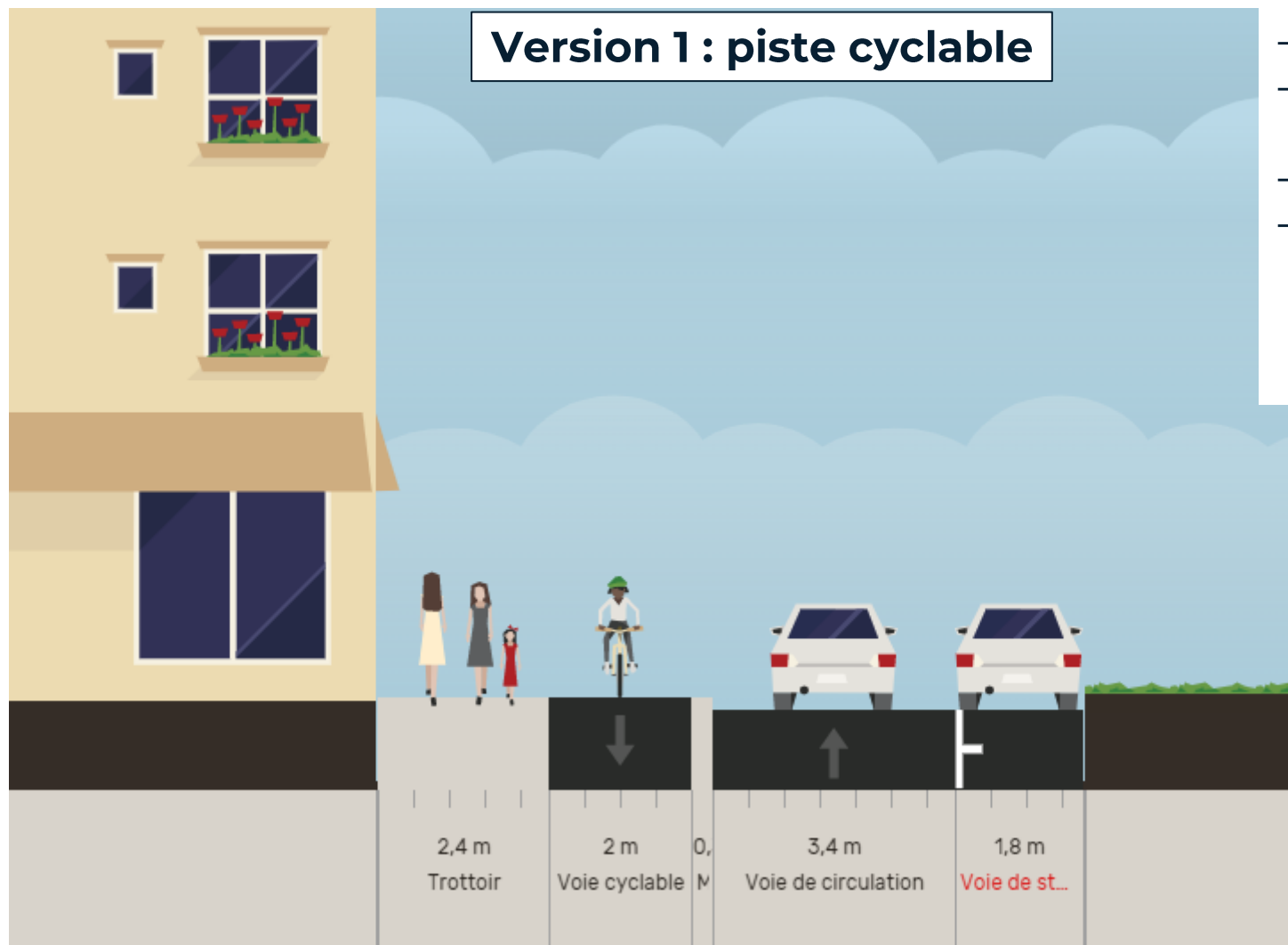
Rue de Meaux entre rue Bouret et avenue Laumière



Rue de Meaux entre rue Bouret et avenue Laumière

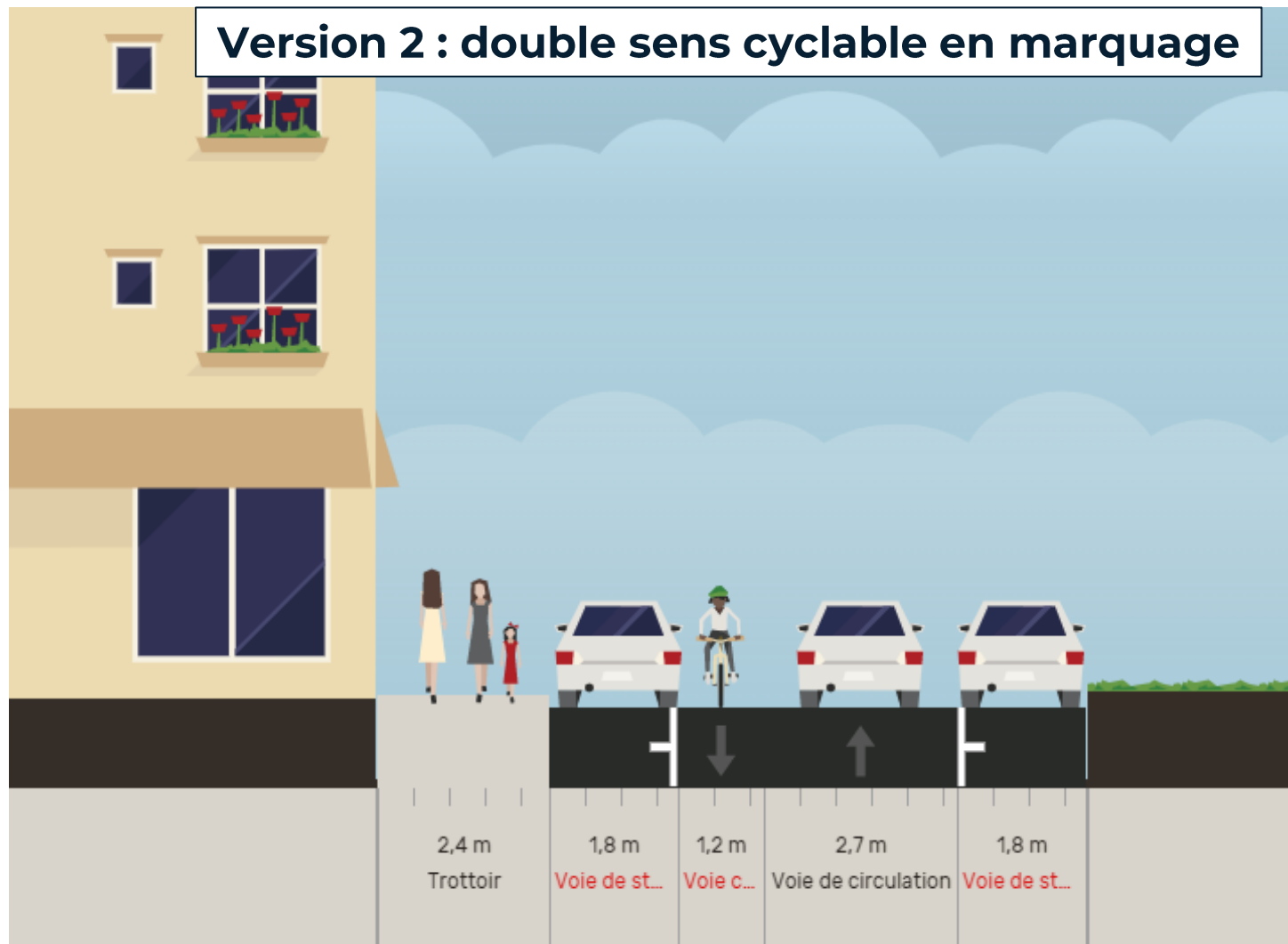
Version 1 : piste cyclable

- Piste cyclable franchissable 1m80
- Réduction largeur file de circulation
- Maintien stationnement côté pair
- Suppression de 35 places payant environ (sur 77)



Rue de Meaux entre rue Bouret et avenue Laumière

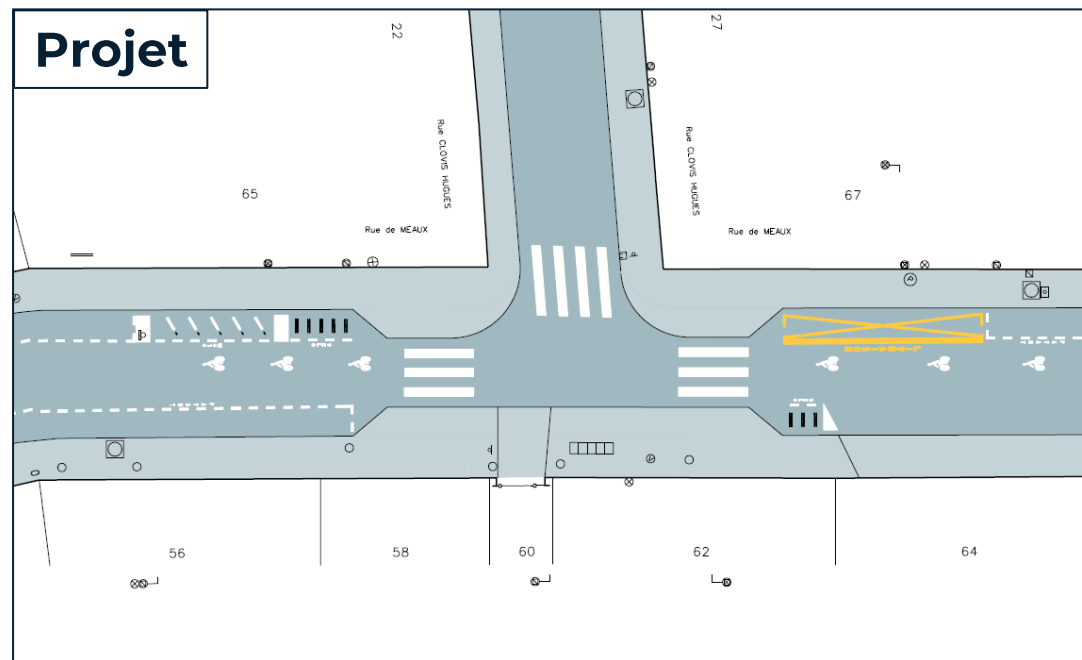
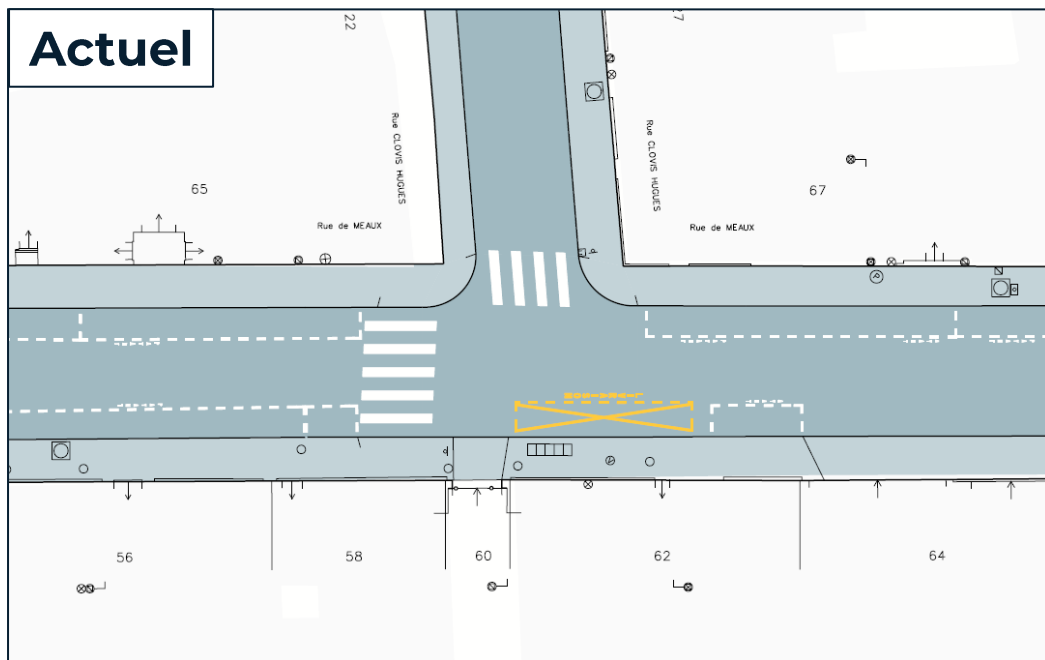
Version 2 : double sens cyclable en marquage



Conservation des 2 voies de stationnements
Conservation du sens de circulation
Création du double sens cyclable en marquage

Rue de Meaux entre rue Bouret et avenue Laumière

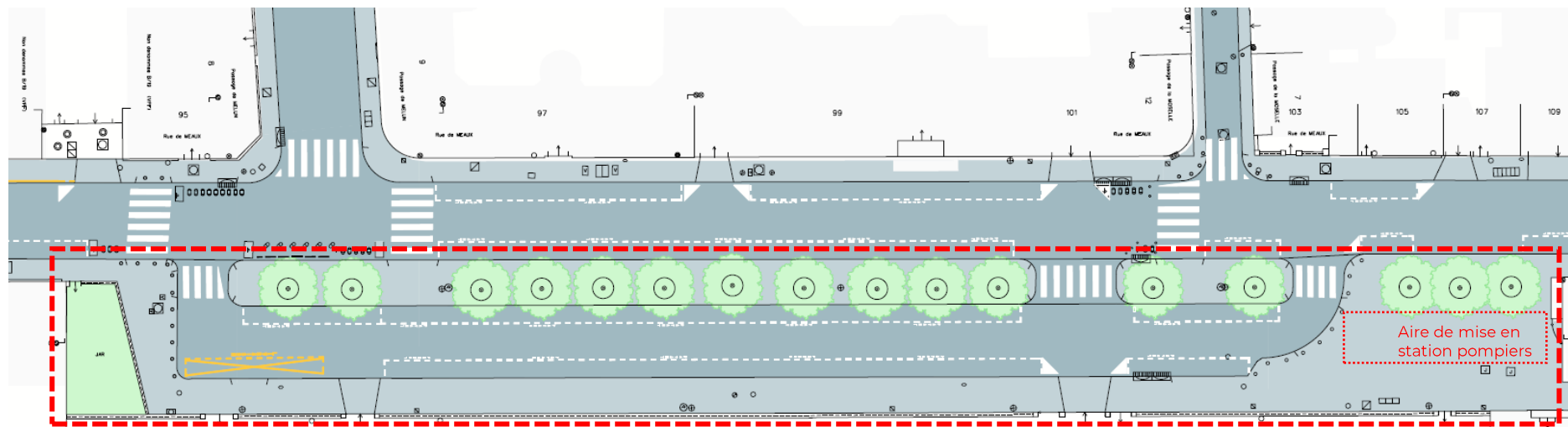
Hypothèse 2 : double sens cyclable en marquage
Exemple de traitement de carrefour : Meaux/Clovis Hugues



Rue de Meaux entre rue Bouret et avenue Laumière : comparatif des versions :

Version 1 (piste cyclable)	Version 2 (Double sens en marquage)
Protection de vélos +	Double sens-vélo conforme
Maintien moitié du stationnement	Maintien 2/3 du stationnement
Report des zones de livraison côté pair	Maintient des zones de livraison des deux côtés
	Amélioration sécurité des carrefours pour les piétons +

Contre Allée de la rue de Meaux : état actuel



Jardinière existante

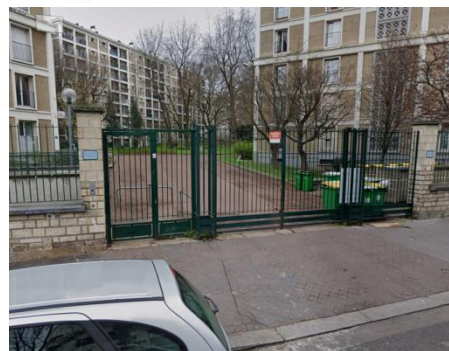


Accès parking
Extérieur gardien



74 Bis

Accès parcelle



76

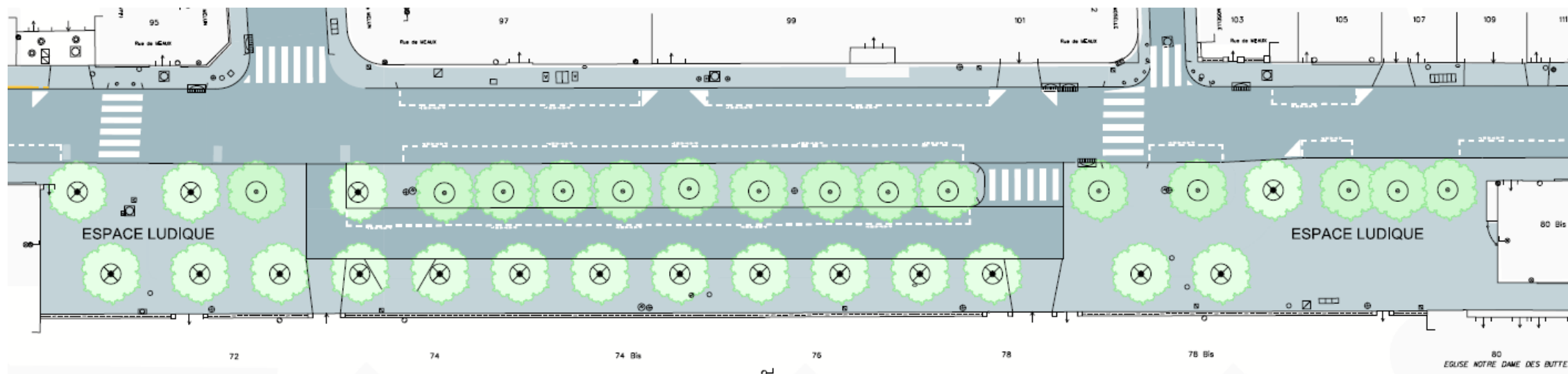


76 Bis

80

Stationnement : 32 places payant

Contre Allée de la rue de Meaux : version 1

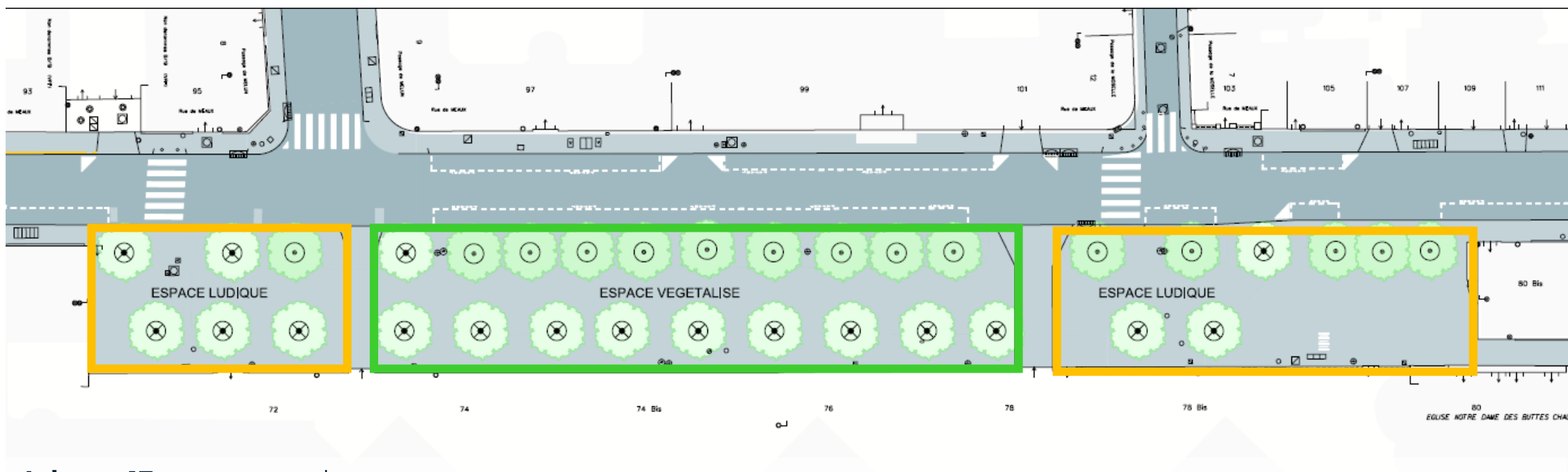


Arbres : 17 nouveaux arbres

Stationnement : 20 places stationnement payant supprimées (sur 32)

Usages : 2 espaces ludiques de 450m² et 270m²

Contre Allée de la rue de Meaux : version 2



Arbres: 17 nouveaux arbres

Stationnement: 32 places stationnement payant supprimées

Usages: 2 espaces ludiques de 450m² et 270m², un espace végétalisé central de 690 m²

Contre Allée de la rue de Meaux : Références



Marquage ludique, Quai de la Garonne



Aménagement, Place de l'Édit de Nantes

Passage de Melun

Recalibrage de la voie / Plantation d'arbre / création de strate basse



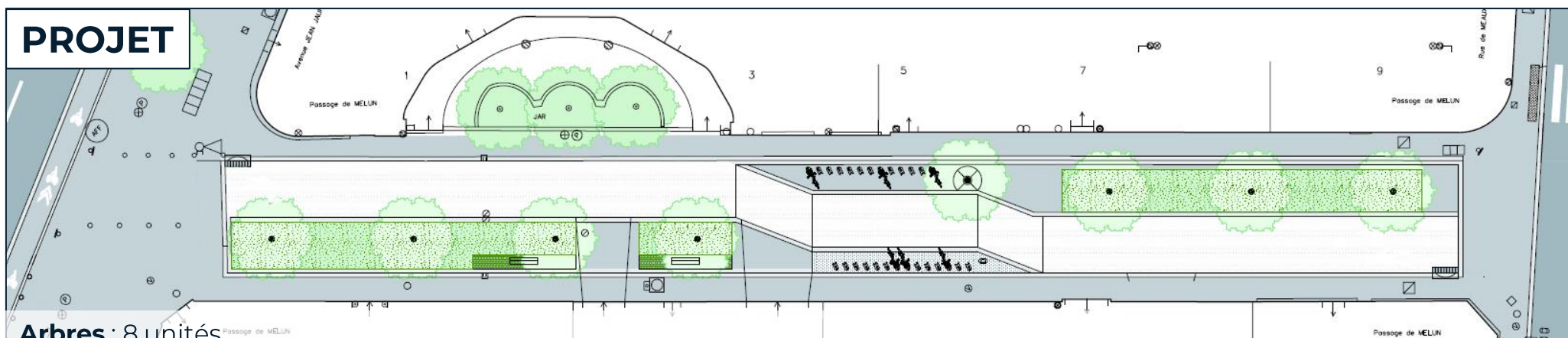
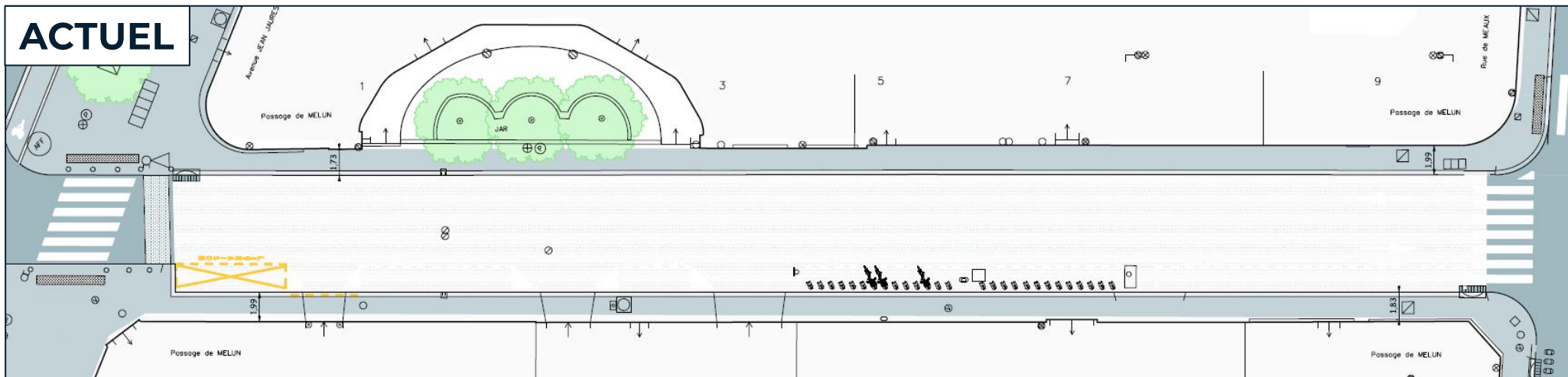
État initial



État projeté

Passage de Melun

Recalibrage de la voie / Plantation d'arbre / création de strate basse

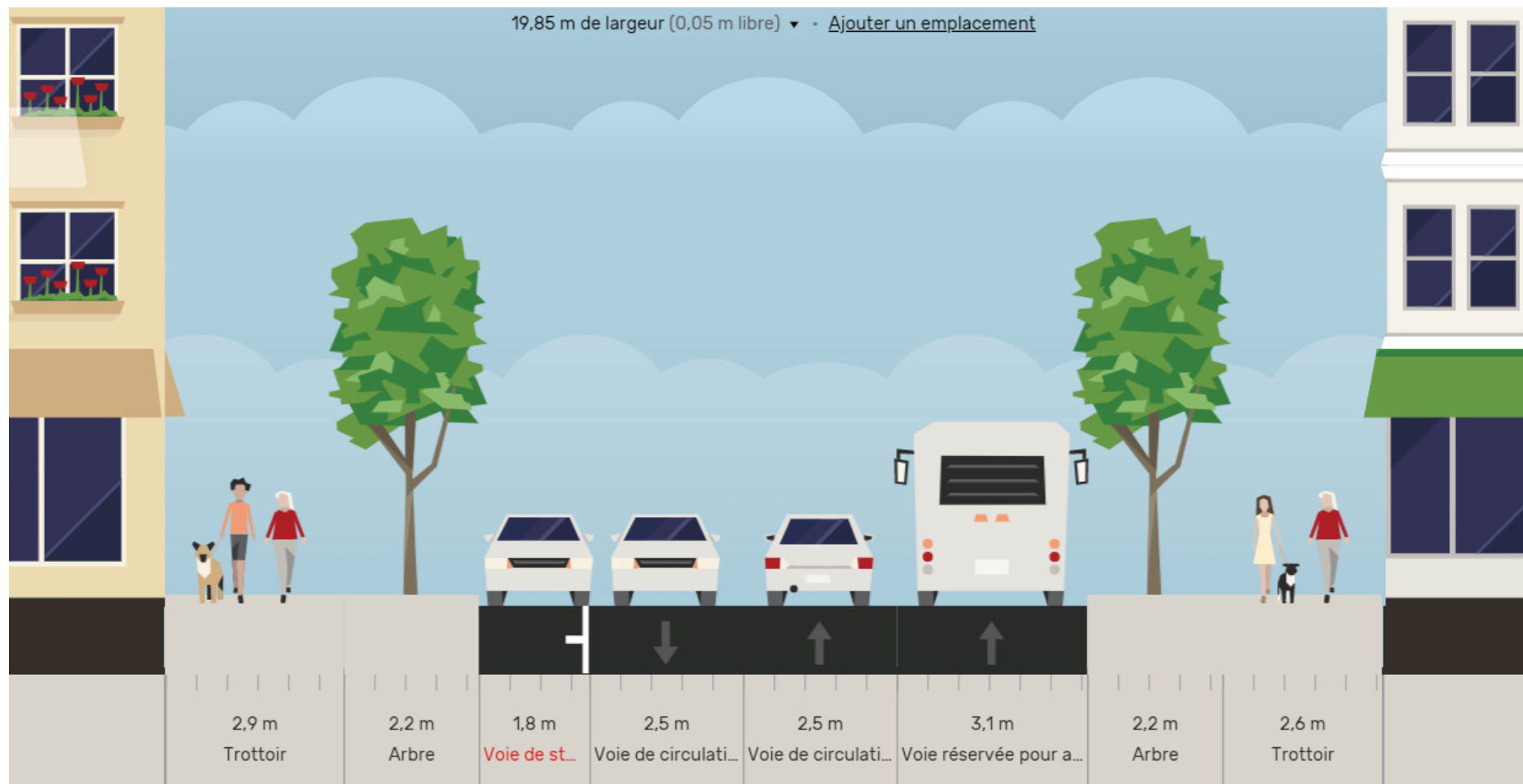


Arbres : 8 unités

Surface végétalisées de pleine terre : 160 m²

Stationnement : suppression de 7 places de stationnement et une zone de livraison

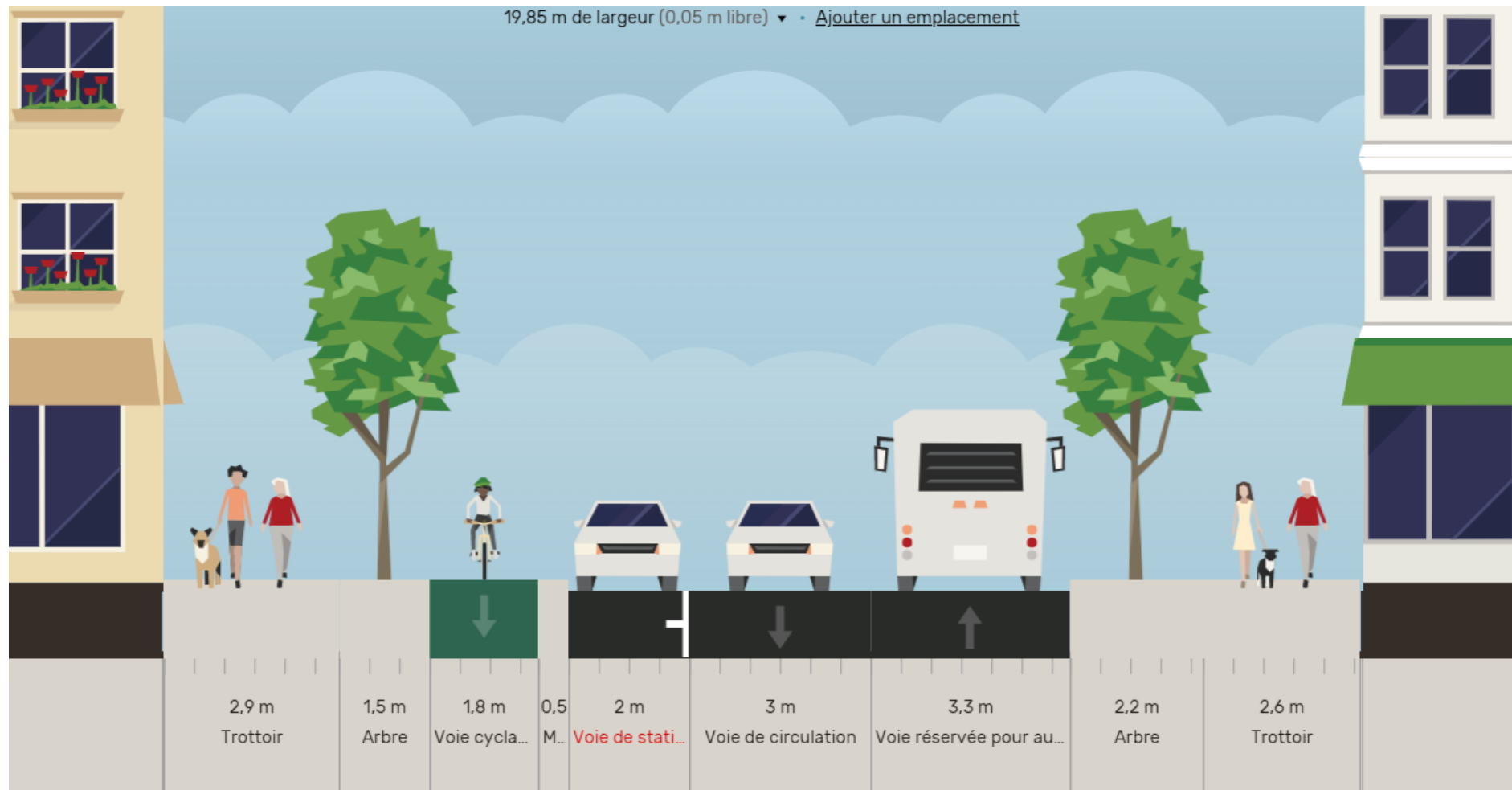
Avenue Secrétan entre le Bd de la Villette et la rue de Meaux : état actuel



Avenue Secrétan entre le bd de la Villette et la rue de Meaux: Projet

Mise à sens unique de Jaurès vers les Buttes Chaumont

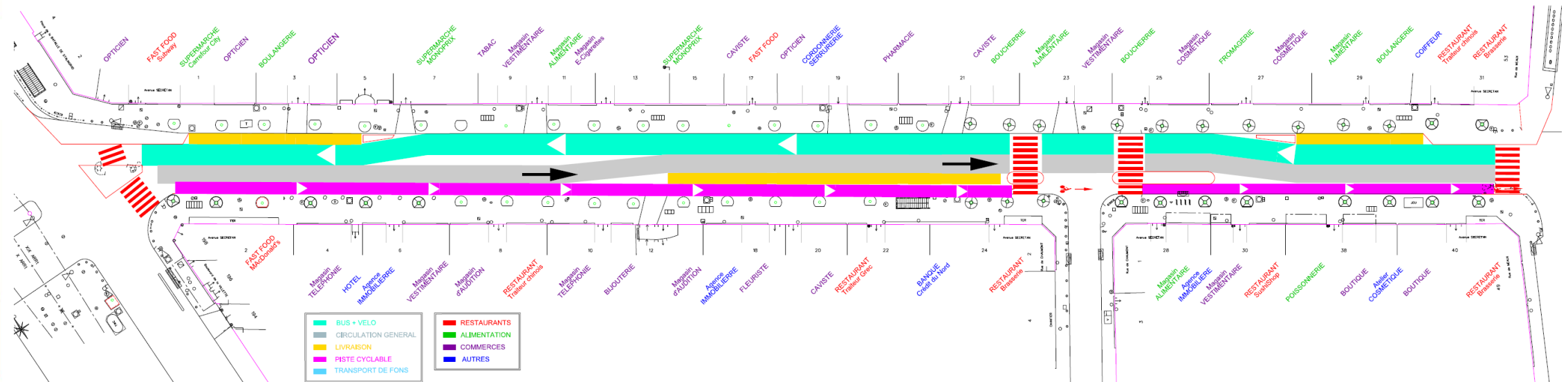
Création d'une piste cyclable dans le sens montant, création d'une voie bus ouverte aux vélos



Avenue Secrétan : Version 1 (stationnement alterné)

Mise à sens unique de Jaurès vers les Buttes Chaumont

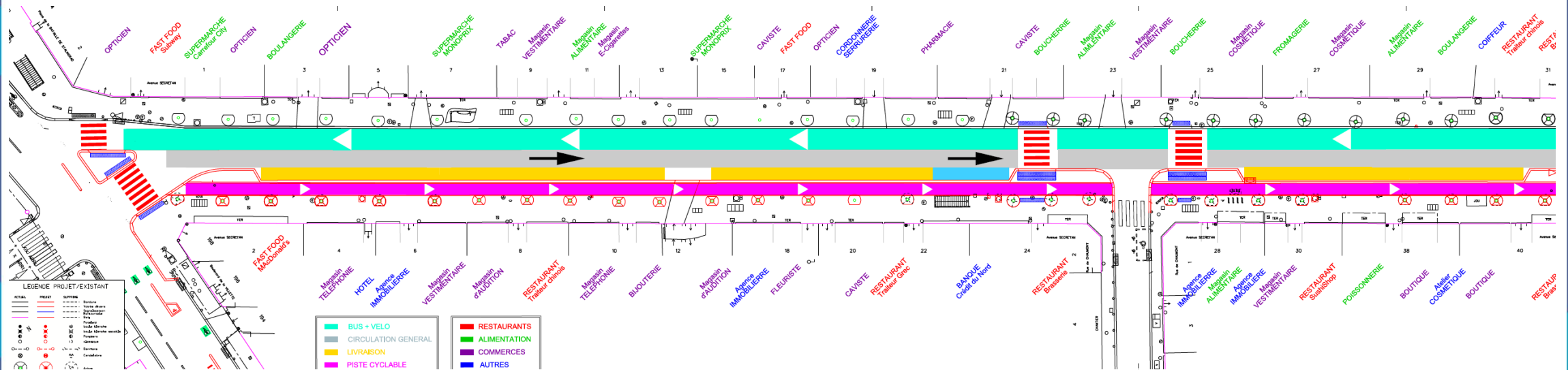
Création d'une piste cyclable dans le sens montant, création d'une voie bus ouverte aux vélos



Avenue Secrétan : Version 2 (stationnement d'un seul côté)

Mise à sens unique de Jaurès vers les Buttes Chaumont

Création d'une piste cyclable dans le sens montant, création d'une voie bus ouverte aux vélos



Avenue Secrétan : comparatif des versions

Mise à sens unique de Jaurès vers les Buttes Chaumont

Création d'une piste cyclable dans le sens montant, création d'une voie bus ouvert aux vélos

Version 1 (Stationnement alterné)	Version 2 (Stationnement d'un seul côté)
Meilleure gestion du positionnement des livraisons	Livraisons le long de la piste cyclable (source potentielle de conflit)
Files de circulation en chicanes	Files de circulation droites
	Meilleure cohérence avec le schéma de circulation du quartier
	Largeur de piste cyclable réduite
Sécurisation des traversées piétonnes	Sécurisation des traversées piétonnes

Avenue Simon Bolivar

Mise à sens unique de Jaurès vers les Buttes Chaumont

Création d'une piste cyclable dans le sens montant, création d'une voie bus ouverte aux vélos



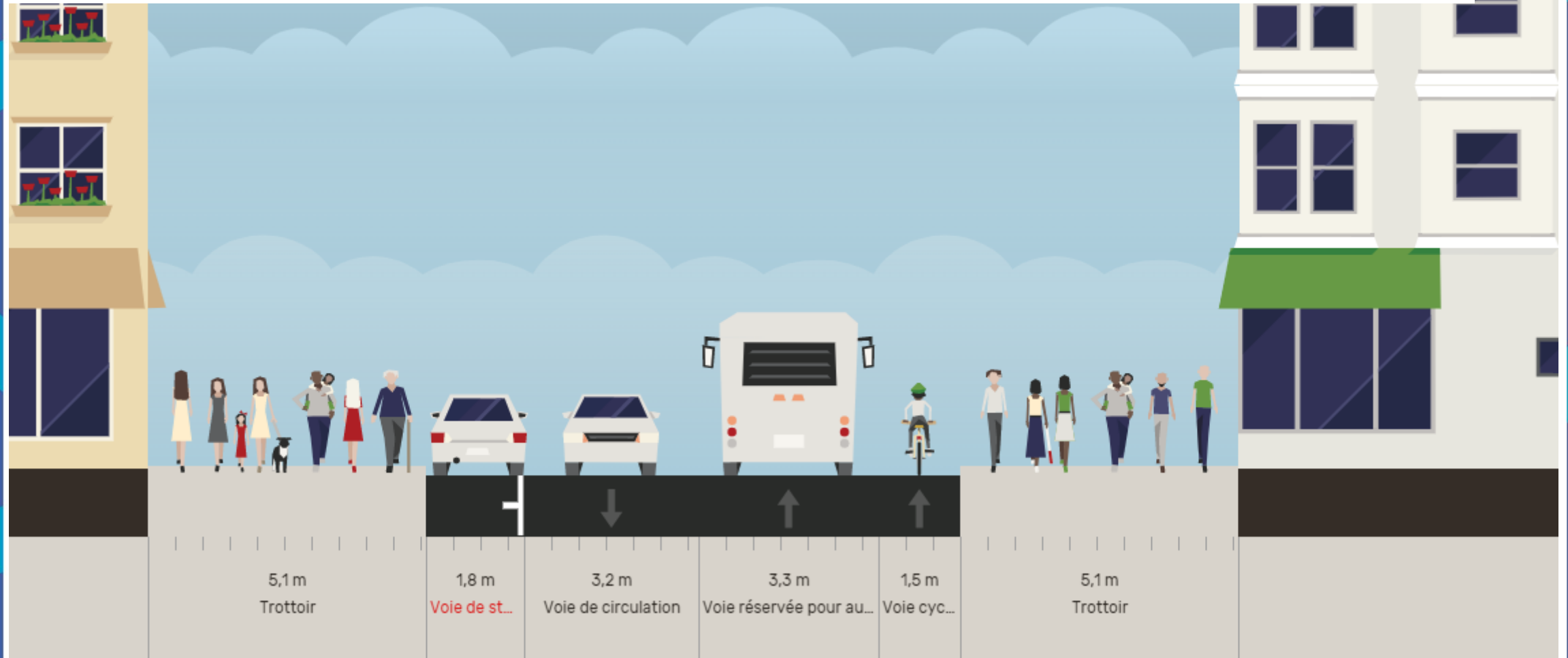
Avenue Simon Bolivar

- Mise à sens unique de l'avenue
- Création d'un couloir bus ouvert aux mobilités douce
- Suppression de 65 places de stationnement payant
- Conservation partielles des zones de livraison
- Déplacement des GIG-GIC / vélos / motos

Avenue Simon Bolivar : Actuel

Mise à sens unique de Jaurès vers les Buttes Chaumont

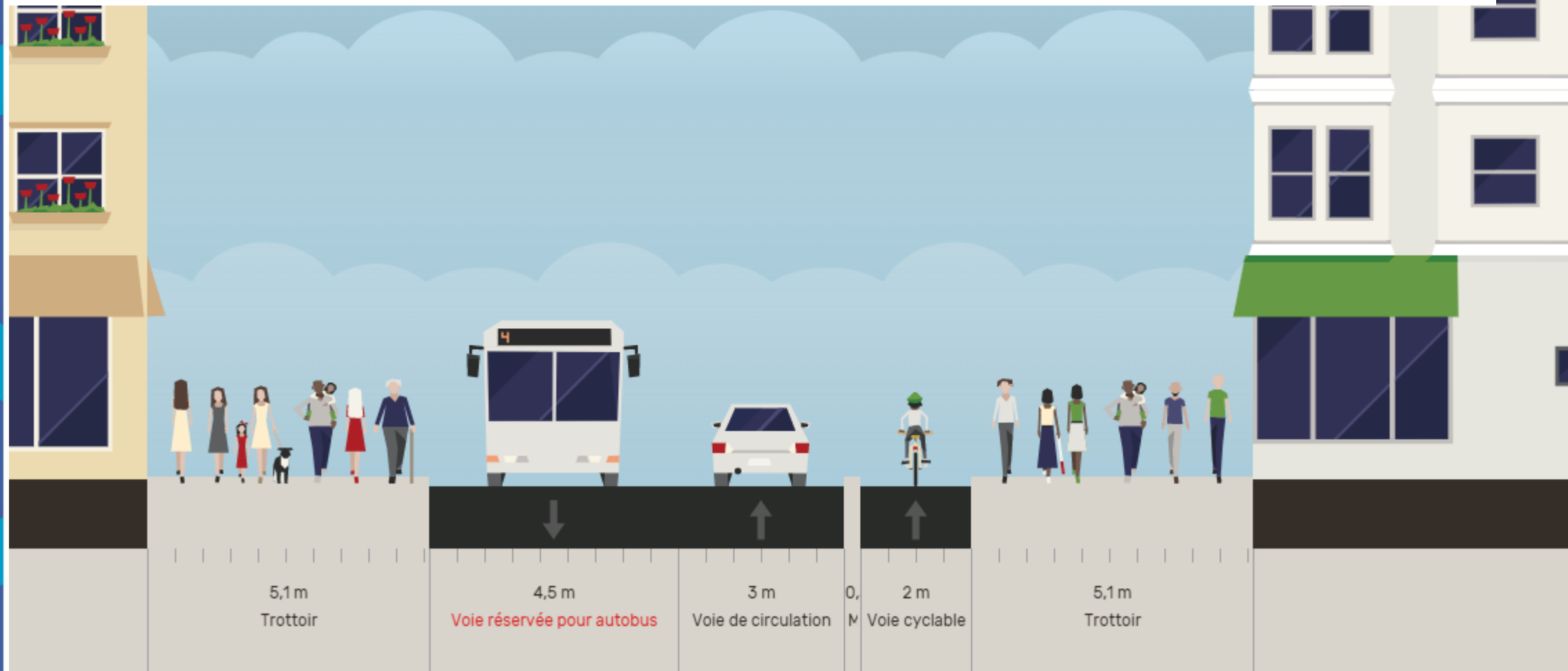
Création d'une piste cyclable dans le sens montant, création d'une voie bus ouverte aux vélos



Avenue Simon Bolivar : Projet

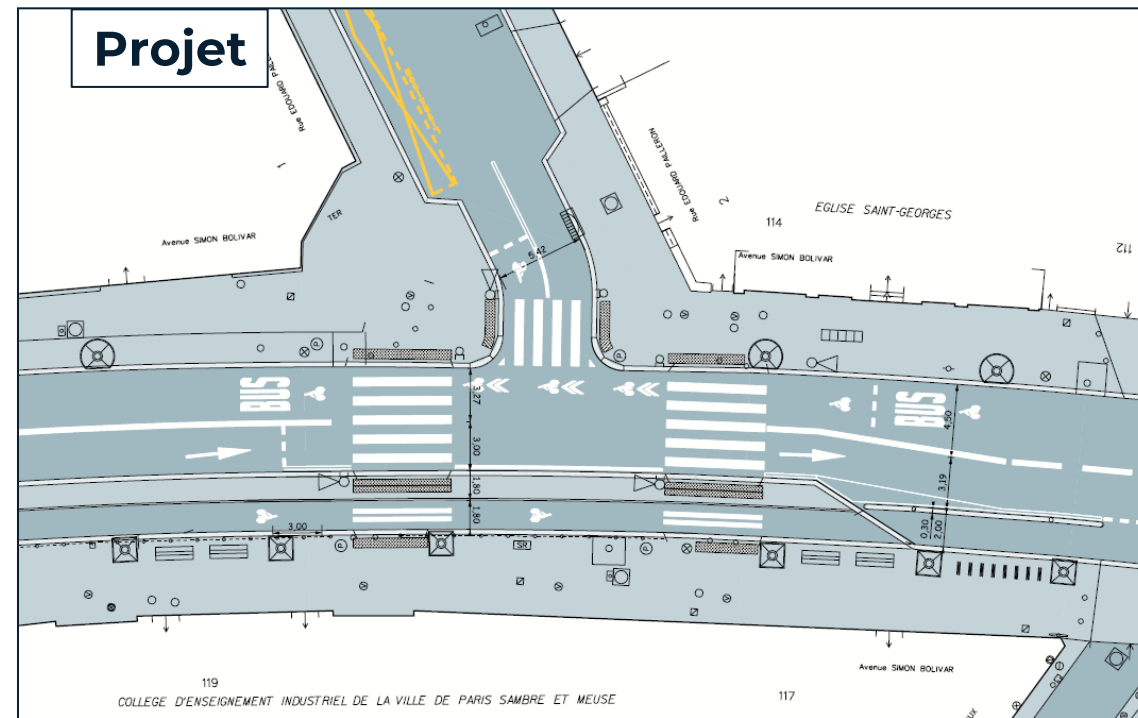
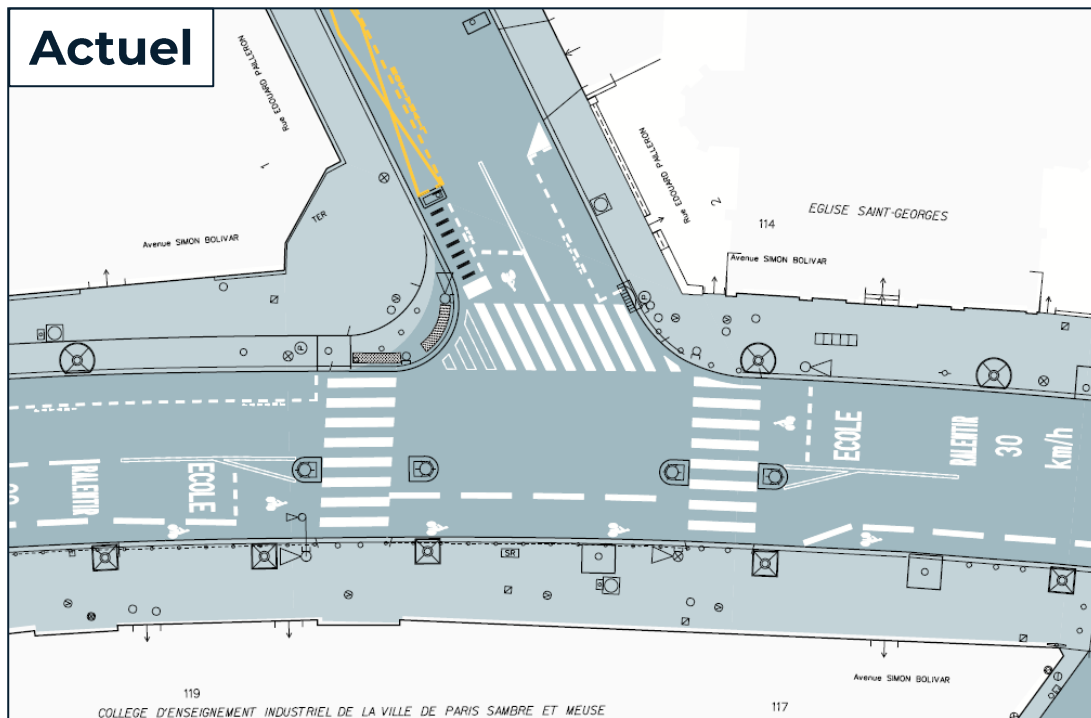
Mise à sens unique de Jaurès vers les Buttes Chaumont

Création d'une piste cyclable dans le sens montant, création d'une voie bus ouvert aux vélos



Avenue Simon Bolivar : Projet

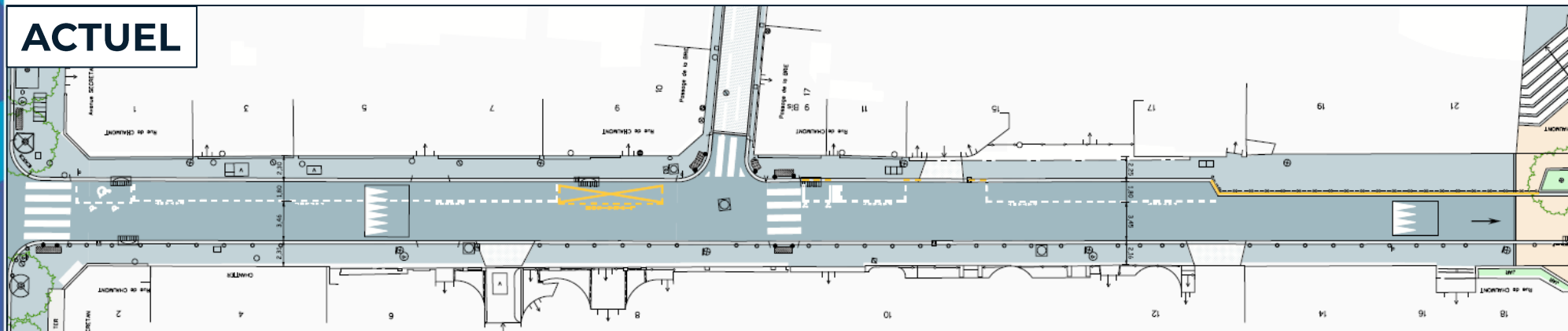
Exemple de traitement de carrefour : Av Simon Bolivar / Rue Edouard Pailleron



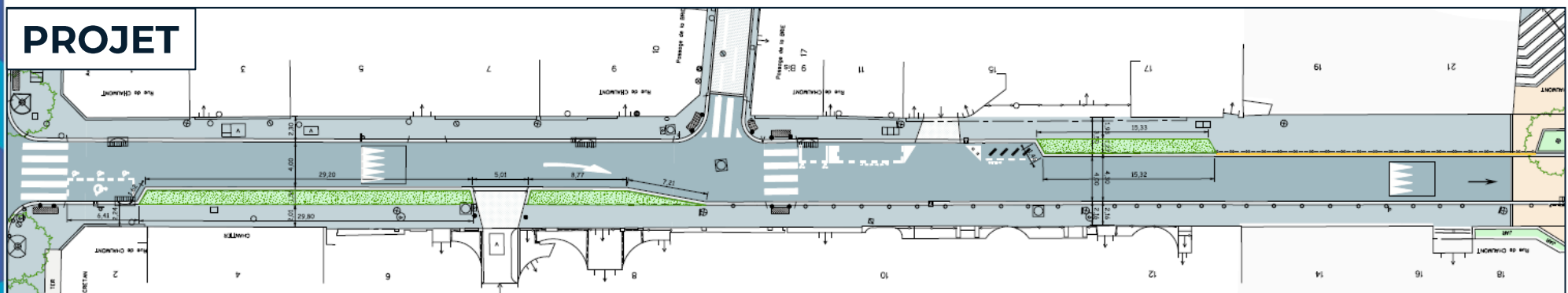
Rue de Chaumont

Création de jardinières

ACTUEL



PROJET

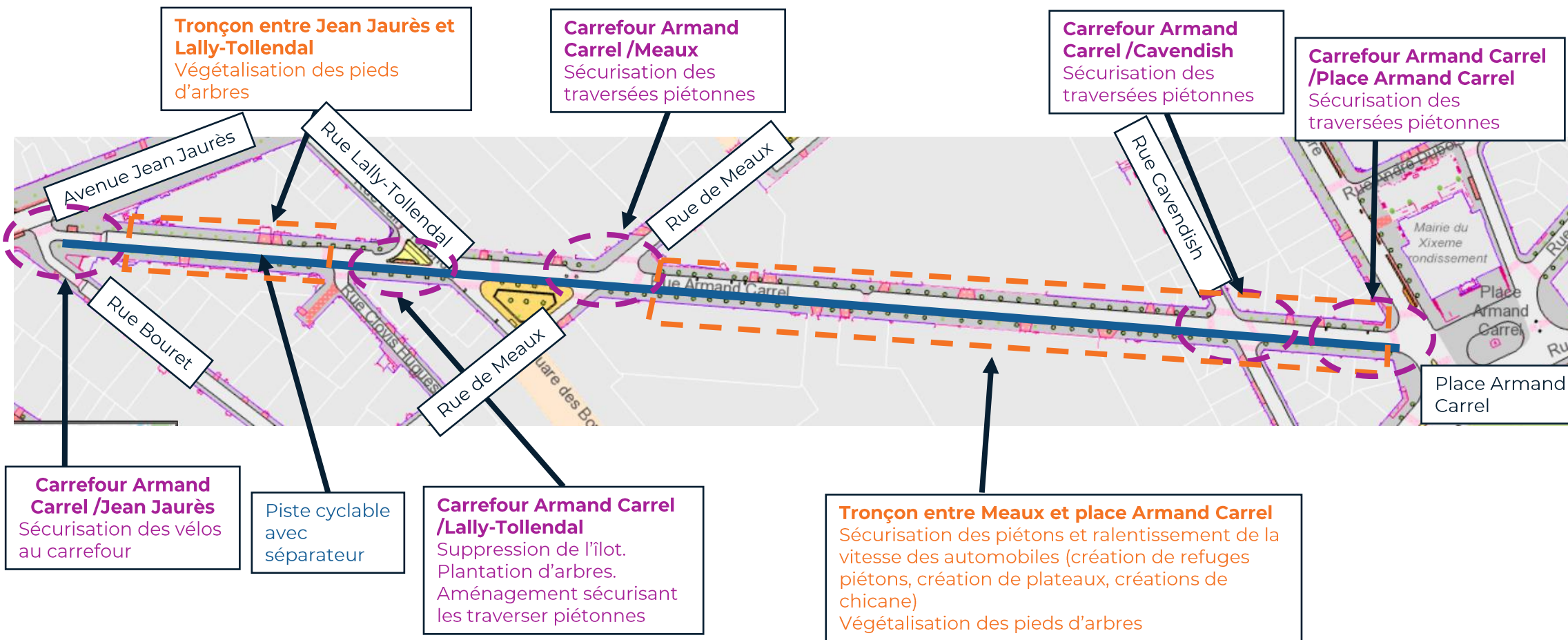


Surface végétalisées de pleine terre : 80 m² côté impair

Stationnement : suppression de 12 places de stationnement

Programme rue Armand Carrel

Sécurisation des traversées piétonnes / création d'une piste cyclable avec séparateur / végétalisation (sous réserve des réseaux)



Rue Armand Carrel

Projection du projet



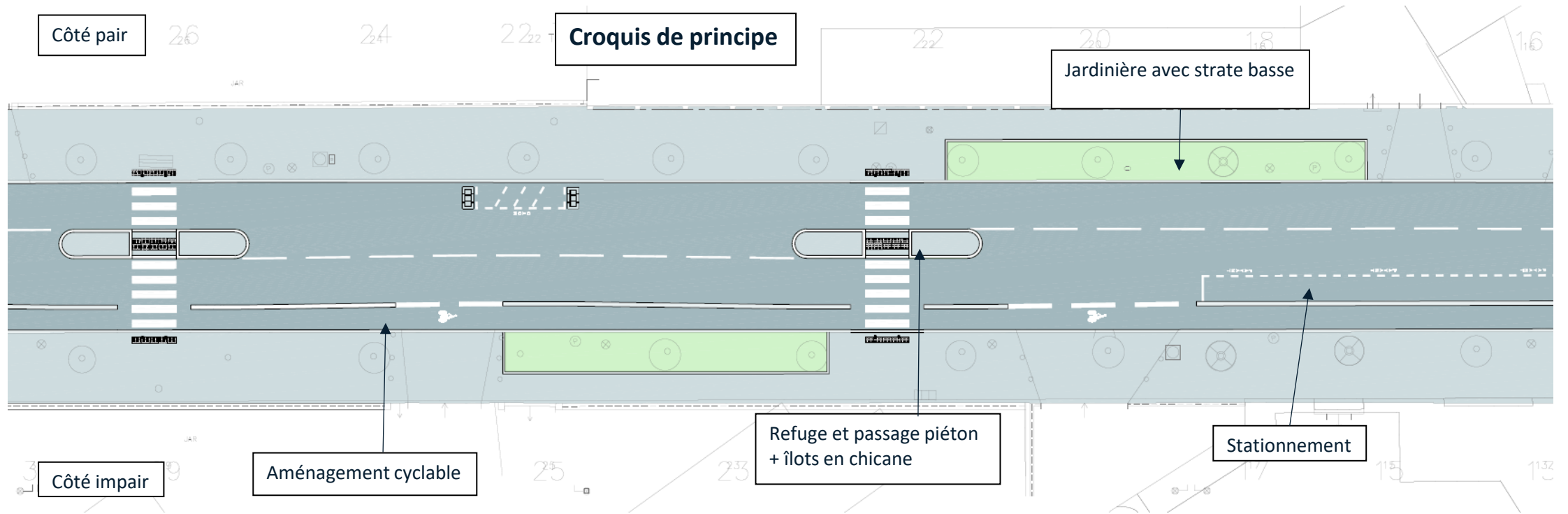
État initial



État projeté

Programme rue Armand Carrel

Exemple de sécurisation des traversées piétonnes / végétalisation (sous réserve des réseaux)



Calendrier prévisionnel

Localisation	oct-21	nov-21	déc-21	janv-22	févr-22	mars-22	avr-22	mai-22	juin-22	juil-22	août-22	sept-22	oct-22	nov-22	déc-22	janv-23	févr-23	mars-23	avr-23
Rue Bouret entre Meaux et Édouard Pailleron	Étude	Étude	Étude	Étude	Travaux	Travaux	Travaux												
Rue Édouard Pailleron entre Manin et Jean Menans/ rue Jean Menans	Étude	Étude	Étude	Étude	Travaux	Travaux	Travaux	Travaux	Travaux										
Rue de Meaux entre Bouret et Édouard Pailleron	Étude	Étude	Étude	Étude	Étude	Étude	Étude	Étude	Étude	Travaux	Travaux	Travaux	Travaux	Travaux	Travaux				
Av Secrétan/Simon Bolivar	Étude	Étude	Étude	Étude	Étude	Étude	Étude	Étude	Étude	Travaux	Travaux	Travaux	Travaux	Travaux	Travaux	Travaux	Travaux	Travaux	
Passage Melun	Étude	Étude	Étude	Étude	Étude	Étude	Étude	Étude	Étude	Étude	Étude	Travaux	Travaux	Travaux	Travaux				
Rue de Meaux : contre allée (n°76)				Étude	Étude	Étude	Étude	Étude	Étude	Étude	Étude	Travaux	Travaux	Travaux	Travaux	Travaux			
Rue Édouard Pailleron entre Bouret et Jean Menans			Étude	Étude	Étude	Étude	Étude	Étude	Étude	Étude	Étude	Étude	Travaux	Travaux	Travaux	Travaux	Travaux		
Rue de Meaux entre Colonel Fabien et Secrétan	Étude	Étude	Étude	Étude	Étude	Étude	Étude	Étude	Étude	Étude	Étude	Travaux	Travaux	Travaux	Travaux	Travaux	Travaux	Travaux	
Rue Armand Carrel				Étude	Étude	Étude	Étude	Étude	Étude	Étude	Étude	Étude	Étude	Travaux	Travaux	Travaux	Travaux	Travaux	Travaux
Rue de Chaumont			Étude	Étude	Étude	Étude	Étude	Étude	Étude	Étude	Étude	Étude	Étude	Étude	Travaux	Travaux	Travaux	Travaux	
Rue Cavendish							Étude	Étude	Étude	Étude	Étude	Étude	Étude	Étude	Étude	Travaux	Travaux	Travaux	

Bilan financier prévisionnel

Projet	Description	Coût prévisionnel (TTC)
Rue Meaux	Aménagement + végétalisation sur le tronçon entre Colonel Fabien et Secrétan Aménagement de la contre-allée (n°76) Aménagement du double sens cyclable sur la rue de Meaux	2 900 000,00 €
Rue Armand Carrel	Aménagement de sécurisation des piétons + vélos + Végétalisations en strate basse + reprise du tapis et des trottoirs	2 000 000,00 €
Passage de Melun	Infra + Plantation dans le stationnement 8 arbres	380 000,00 €
Rue Édouard Pailleron / Jean Menans	Plantation dans le stationnement 36 arbres	700 000,00 €
Rue Édouard Pailleron (piétonisation)	Piétonisation et aménagement qualitatif de la rue entre Bouret et Jean Menans	550 000,00 €
Avenues Secrétan / Simon Bolivar	Mise à sens unique des avenues avec contre-sens bus et vélo + création d'un aménagement cyclable + sécurisation des carrefours aux abords des écoles	1 400 000,00€
Place Armand Carrel	Aménagement + végétalisation (co-financement avec le quartier 2)	1 000 000,00 €
Rue de Chaumont	Création de jardinières	100 000,00 €
Rue Bouret entre Meaux et Édouard Pailleron	Plantation de 12 arbres	260 000,00 €
Rue Cavendish	En étude / plantation d'arbres	À définir
Désencombrement/ entretien de l'accessibilités / créations des DSC / Pose M12 / Dépose répéteurs / etc.	Enveloppe Désencombrement 300K€	300 000,00€
Entretien (GR Trottoir / GR tapis / pied d'arbres)	Enveloppe entretien 120K€	120 000,00 €
Étude préliminaire	Comptage et diagnostic	40 000,00 €
Assistance bureau d'études externe		90 000,00 €



Merci pour votre participation

LA VIE DONT ON A ENVIE, ON VA LA FAIRE ICI