

Téléphonie Mobile

Fiche de synthèse Charte 2021

Informations générales :

Opérateur	Orange	Arrdt	4 ^{ème}
Nom de site	CENTRE_POMPIDOU_BIS	Numéro	00034995U5
Adresse du site	4, rue Aubry le Boucher	Hauteur	R+6 (26.60m)
Bailleur de l'immeuble	Paris Habitat	Destination	Habitations commerces
Type d'installation	Site neuf 2G/3G/4G/5G (700/800/900/1800/2100/2600/3500 MHz)		
Complément d'info	4 antennes sur 2 azimuts		
Dossier soumis à Déclaration Préalable ou Permis de Construire ?			Oui (DP)

Calendrier de suivi du dossier

Date d'enregistrement à l'Agence d'Ecologie Urbaine (J)	29/03/2022
Date d'envoi de la fiche de synthèse à la Mairie d'arrondissement	31/03/2022
Date limite de réponse de la Mairie d'arrondissement (J+2 mois)	29/05/2022

Objet de la demande

Motivation de l'opérateur	Dans le cadre de la pérennisation de la qualité de service de son réseau de radiocommunication, Orange est conduit à installer un relais sur le bâtiment sis 4, rue Aubry le Boucher à Paris 4 ^{ème}		
Détail du projet	Ce projet concerne l'installation de 8 antennes : 4 antennes 2G/3G/4G (fréquences 700/800/900/1800/2100/2600 MHz) et 4 antennes 5G à faisceaux orientables (fréquence 3500 MHz) orientées vers les azimuts 75°, 165°, 255° et 354°		
Distance des ouvrants	Fenêtres et skydomes situés entre 3m et 10m des antennes	Vis-à-vis (25m)	Azimut 354° : R+5 et R+6
Estimation par azimut	3G/4G : 190° <2V/m ; 280° <4V/m 5G : 190° <1V/m ; 280° <1V/m		
Hauteur des antennes (HMA)	Azimut 75° : 24,55m en faisceau fixe et 25,80m en faisceau orientable Azimut 165° : 24,85m en faisceau fixe et 26,10m en faisceau orientable Azimut 255° : 24,70m en faisceau fixe et 25,95m en faisceau orientable Azimut 354° : 26,60m en faisceau fixe et 27,85m en faisceau orientable		

Incidence visuelle

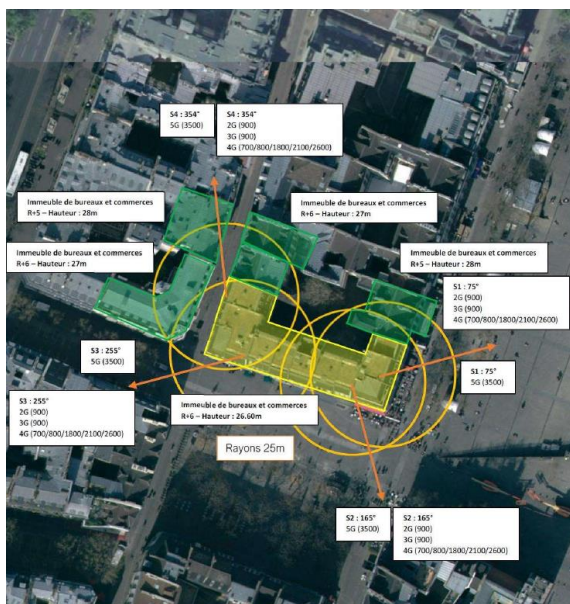
Description des antennes et intégration paysagère	Les antennes seront superposées, par groupe de deux, les faisceaux fixes en partie basse et les faisceaux orientables en partie haute
Zone technique	Les modules techniques de taille réduite et de couleur gris clair seront placés sur des supports lestés en toiture-terrasse de l'immeuble. Une zone technique sur fers sera également installée en toiture-terrasse, invisible depuis la voie publique

Date :

Avis de la Mairie d'arrondissement concernée :

Avis Mairie d'arrondissement :	Favorable <input type="checkbox"/> Défavorable <input type="checkbox"/> Ne se prononce pas <input type="checkbox"/>
--------------------------------	--

Carte du site au regard des établissements particuliers dans un rayon de 100m autour des antennes

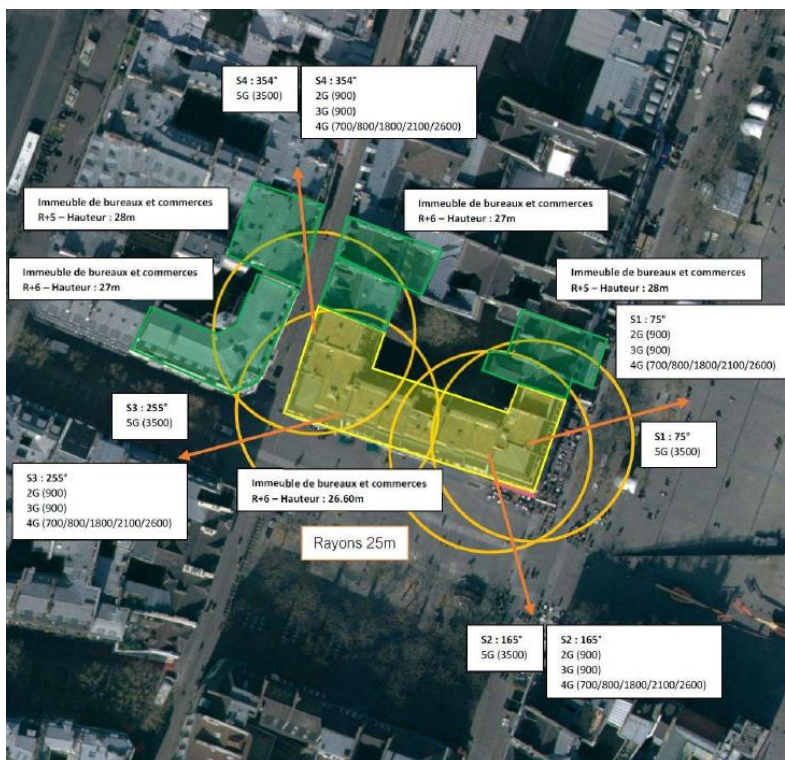


Liste des établissements particuliers dans un rayon de 100 m : adresse et estimation du champ maximum reçu pour chacun d'entre eux

Nom et type	Adresse	Hauteur (en m)	Situé dans le lobe principal de l'antenne émettrice* (Oui/non)	Distance / antenne la plus proche (en m)	Estimation du niveau maximum de champ reçu (en V/m)
CMP VICTOR SMIRNOFF ACTIVITES HOSPITALIERES - CENTRE MEDICO PSYCH OLOGIQUE	22 BD SEBASTOPOL, 75004 PARIS 4E	24	Oui	65,00	< 1,00

*lobe limité à 3 dB/ puissance maximale

Carte du site au regard des hauteurs d'immeubles dans un rayon de 25m autour des antennes



Simulation et conformité au seuil de la Charte en 2G/3G/4G Faisceau fixe

Azimut 354°
 Pour l'antenne à faisceau fixe d'azimut 354, le niveau maximal calculé est compris entre 4 et 5 V/m. La hauteur correspondante est de 22.50 m.



Fond de carte (photo aérienne), source : bing. Logiciel de simulation Cellerity, éditeur Orange Labs

Niveau	Couleur
Strictement supérieur à 6 V/m :	
Entre 5 et 6 V/m :	
Entre 4 et 5 V/m :	
Entre 3 et 4 V/m :	
Entre 2 et 3 V/m :	
Entre 1 et 2 V/m :	
Entre 0 et 1 V/m :	

Les simulations en espace libre avec bâti simple vitrage indiquent les niveaux maximums en intérieur par antenne à faisceau fixe :

	Azimut 75°	Azimut 165°	Azimut 255°	Azimut 354°
Niveau Maximal (V/m)	entre 2 et 3	entre 4 et 5	entre 4 et 5	entre 4 et 5
Hauteur (en m)	16.50	19.50	19.50	22.50

SIMULATION CONFORME AU SEUIL DE LA CHARTE

Simulation et conformité au Charte pour le 3500MHz (5G) Faisceau orientable

Azimut 354°
 Pour l'antenne à faisceaux orientables d'azimut 354, le niveau maximal calculé est compris entre 4 et 5 V/m. La hauteur correspondante est de 22.50 m.



Fond de carte (photo aérienne), source : bing. Logiciel de simulation Cellerity, éditeur Orange Labs

Niveau	Couleur
Strictement supérieur à 6 V/m :	
Entre 5 et 6 V/m :	
Entre 4 et 5 V/m :	
Entre 3 et 4 V/m :	
Entre 2 et 3 V/m :	
Entre 1 et 2 V/m :	
Entre 0 et 1 V/m :	

Les simulations en espace libre avec bâti simple vitrage indiquent les niveaux maximums en intérieur par antenne à faisceaux orientables :

	Azimet 75°	Azimet 165°	Azimet 255°	Azimet 354°
Niveau Maximal (V/m)	entre 0 et 1	entre 1 et 2	entre 2 et 3	entre 4 et 5
Hauteur (en m)	16.50	19.50	22.50	22.50

SIMULATION CONFORME AU SEUIL DE LA CHARTE

Vue des Antennes Avant/Après

AVANT



APRES



Vue des Azimuts

Azimet 75°



Azimet 165°



Azimet 255°



Azimet 354°

