

Téléphonie Mobile

Fiche de synthèse Charte 2021

Informations générales :

| | | | |
|--|---|-------------|-------------------|
| Opérateur | Free Mobile | Arrdt | 17 ^{eme} |
| Nom de site | 2_VILLARET_DE_JOYEUSE_75017 | Numéro | 75117_024_02 |
| Adresse du site | 2, rue Villaret de Joyeuse | Hauteur | R+7 (23m) |
| Bailleur de l'immeuble | Privé | Destination | Habitations |
| Type d'installation | Ajout de la fréquence 3500MHz pour la 5G et partage de la fréquence 700MHz existante en 4G/5G | | |
| Complément d'info | 6 antennes sur 3 azimuts | | |
| Dossier soumis à Déclaration Préalable ou Permis de Construire ? | | | Oui (DP) |

Calendrier de suivi du dossier

| | |
|---|------------|
| Date de validation de la version précédente du dossier | 2016 |
| Date d'enregistrement à l'Agence d'Ecologie Urbaine (J) | 28/03/2022 |
| Date limite de réponse de la Mairie d'arrondissement (J+1 mois) | 28/04/2022 |

Objet de la demande

| | | | |
|----------------------------|---|-----------------|--|
| Motivation de l'opérateur | Dans le cadre du projet décrit dans ce dossier, l'opérateur projette d'une part, l'installation d'antennes relais sur l'immeuble émettant sur la fréquence 3500 MHz et d'autre part, le partage dynamique de la fréquence 700 MHz 4G existante en 700 MHz 4G/5G pour contribuer à la couverture en très haut Débit Mobile | | |
| Détail du projet | Ajout de 3 nouvelles antennes émettant à la fréquence 3500 MHz (5G) sur un site existant en 3G/4G (fréquences 700MHz, 900MHz, 1800MHz, 2100MHz et 2600MHz) et modification des 3 antennes existantes pour le partage du 700MHz en 4G/5G, orientées vers les azimuts 70°, 190° et 310° | | |
| Distance des ouvrants | Porte d'accès terrasse à 1m Velux à 2m Fenêtres à 9m | Vis-à-vis (25m) | Azimut 70° : R+6 Azimut 190° : R+6 Azimut 310° : R+6 |
| Estimation par azimut | 3G/4G/5G : 70° < 3V/m ; 190° < 3V/m ; 310° < 3V/m 5G : 70° < 2V/m ; 190° < 2V/m ; 310° < 3V/m | | |
| Hauteur des antennes (HMA) | Azimuts 70° et 310° : 26,45m pour les antennes à faisceaux fixes et 27,50m pour les antennes à faisceaux orientables Azimut 190° : 25,10m pour les antennes à faisceaux fixes et 25,60m pour les antennes à faisceaux orientables | | |

Incidence visuelle

| | |
|---|---|
| Description des antennes et intégration paysagère | Est prévu le remplacement des antennes existantes par de nouvelles antennes, ainsi que l'ajout d'un complément à la troisième antenne reprenant les teintes et aspects du matériel présent. Les antennes sont maintenues de teinte gris clair et seront installées en retrait de la façade afin de minimiser leur impact visuel depuis la rue |
|---|---|

| | |
|----------------|--|
| Zone technique | |
|----------------|--|

Date : Avis de la Mairie d'arrondissement concernée :

| | |
|--------------------------------|--|
| Avis Mairie d'arrondissement : | Favorable <input type="checkbox"/> Défavorable <input type="checkbox"/> Ne se prononce pas <input type="checkbox"/> |
|--------------------------------|--|

Carte du site au regard des établissements particuliers dans un rayon de 100m autour des antennes

Adresses des établissements particuliers dont l'emprise est située à moins de 100 m et estimation du champ maximum reçu des antennes à faisceaux fixes dans chacun d'entre eux.

Les estimations réalisées tiennent compte de la contribution de l'ensemble des antennes à faisceaux fixes de Free Mobile présentées dans le présent document.

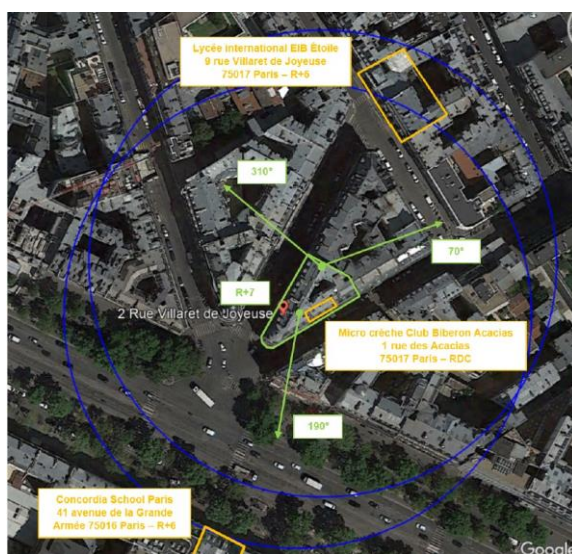
| Nom et type | Adresse | Distance estimée, en mètres | Estimation du niveau maximum de champ reçu, en V/m* | % par rapport au niveau de référence | Hauteur | Situé dans le lobe principal de l'antenne émettrice (Oui / Non) |
|---|--|-----------------------------|---|--------------------------------------|---------|---|
| Concordia School Paris (école maternelle et élémentaire bilingue) | 41 avenue de la Grande Armée 75016 Paris | 100 m | 1.50 V/m | 4,16 % | R+6 | Oui |
| Club Biberon Acacias | 1 rue des Acacias 75017 Paris | 2 m | <1 V/m | 0,72 % | RDC | Non |
| Lycée international EIB Étoile | 9 rue Villaret de Joyeuse 75017 Paris | 65 m | <1 V/m | 2,19 % | R+6 | Non |

*lobe limité à 3 dB/ puissance maximale

Adresses des établissements particuliers dont l'emprise est située à moins de 100 m et estimation du champ maximum reçu des antennes à faisceaux orientables dans chacun d'entre eux.

| Nom et type | Adresse | Distance estimée, en mètres | Estimation du niveau maximum de champ reçu, en V/m (base ANFR)* | % par rapport au niveau de référence | Hauteur | Situé dans le lobe principal de l'antenne émettrice (Oui / Non) |
|---|--|-----------------------------|---|--------------------------------------|---------|---|
| Concordia School Paris (école maternelle et élémentaire bilingue) | 41 avenue de la Grande Armée 75016 Paris | 100 m | 1.95 V/m | 3,19 % | R+6 | Non |
| Club Biberon Acacias | 1 rue des Acacias 75017 Paris | 2 m | <1 V/m | 0,39 % | RDC | Non |
| Lycée international EIB Étoile | 9 rue Villaret de Joyeuse 75017 Paris | 65 m | 1.52 V/m | 2,49 % | R+6 | Non |

*lobe limité à 3 dB/ puissance maximale



Carte du site au regard des hauteurs d'immeubles dans un rayon de 25m autour des antennes



Simulation et conformité au seuil de la Charte en 3G/4G/5G Faisceau fixe

Pour les antennes à faisceau fixe orientées dans l'azimut 310°, le niveau maximal calculé est compris entre 2 et 3 V/m . La hauteur correspondante est de 25.5 m .



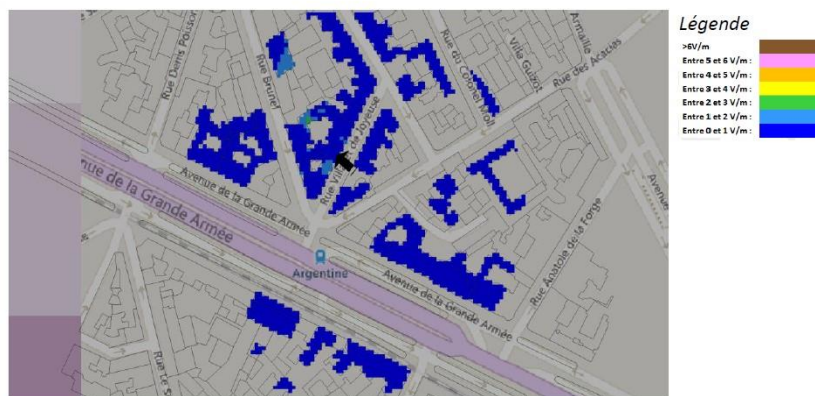
Les simulations en espace libre indiquent les niveaux maximums suivants par antenne à faisceau fixe:

| | Azimut 70° | Azimut 310° | Azimut 190° |
|----------------|------------------|------------------|------------------|
| Niveau Maximal | entre 2 et 3 V/m | entre 2 et 3 V/m | entre 2 et 3 V/m |
| Hauteur | 22.5 m | 25.5 m | 25.5 m |

SIMULATION CONFORME AU SEUIL DE LA CHARTE

Simulation et conformité au seuil de la Charte pour le 3500MHz (5G) Faisceau orientable

Pour les antennes à faisceau orientable dans l'azimut 310°, le niveau maximal calculé est compris entre 2 et 3 V/m . La hauteur correspondante est de 25.5 m .



Les simulations en espace libre indiquent les niveaux maximums suivants par antenne à faisceaux orientables:

| | Azimut 70° | Azimut 310° | Azimut 190° |
|----------------|------------------|------------------|------------------|
| Niveau Maximal | entre 1 et 2 V/m | entre 2 et 3 V/m | entre 1 et 2 V/m |
| Hauteur | 25.5 m | 25.5 m | 25.5 m |

SIMULATION CONFORME AU SEUIL DE LA CHARTE

Vue des Antennes Avant/Après

AVANT



APRÈS



Vue des Azimuts

Azimet 70°



Azimet 190°



Azimet 310°

