

## Téléphonie Mobile

### Fiche de synthèse Charte 2021

#### Informations générales :

Opérateur	Orange	Arrdt	6 <sup>ème</sup>
Nom de site	RENNES CHERCHE MIDI	Numéro	00000455U7
Adresse du site	37, rue du cherche midi	Hauteur	R+6 (29,80m)
Bailleur de l'immeuble	Privé	Destination	Habitations/Bureau
Type d'installation	Ajout des fréquences 700MHz pour la 4G et 3500MHz pour la 5G		
Complément d'info	6 antennes sur 3 azimuts Suppression des fréquences 1800MHz pour la 2G et 2100MHz pour la 3G		
Dossier soumis à Déclaration Préalable ou Permis de Construire ?			Oui (DP)

#### Calendrier de suivi du dossier

Date de validation de la version précédente du dossier	25/02/2021
Date d'enregistrement à l'Agence d'Ecologie Urbaine (J)	26/04/2022
Date limite de réponse de la Mairie d'arrondissement (J+1 mois)	27/05/2022

#### Objet de la demande

Motivation de l'opérateur	Dans le cadre de la pérennisation de la qualité de service de son réseau de radiocommunication, Orange est conduit à modifier un relais sur la terrasse de l'immeuble 37 rue du Cherche Midi dans le 06 <sup>ème</sup> arrondissement de Paris		
Détail du projet	Ce projet concerne le remplacement des 3 antennes existantes émettant sur les fréquences 800MHz, 900MHz, 1800MHz, 2100MHz et 2600MHz (2G/3G/4G) par 6 antennes qui émettront sur les fréquences 800MHz, 900MHz, 1800MHz, 2100MHz, 2600MHz (2G/3G/4G), 700MHz (4G) et 3500MHz (5G) orientées vers les azimuts 20°, 140° et 273°		
Distance des ouvrants	Fenêtres entre 2m et 5m sous les antennes	Vis-à-vis (25m)	Azimut 273° : R+5 et R+7
Estimation par azimut	2G/3G/4G : 20° < 5V/m ; 140° < 5V/m ; 273° < 4V/m 5G : 20° < 3V/m ; 140° < 3V/m ; 273° < 2V/m		
Hauteur des antennes (HMA)	32m pour les faisceaux fixes 33,40m pour les faisceaux orientables		

#### Incidence visuelle

Description des antennes et intégration paysagère	La nouvelle installation comprend 3 antennes à faisceau fixe, surmontées par l'ajout de 3 antennes à faisceau orientable. Elles seront implantées en lieu et place des anciennes. Pas de changement visuel
Zone technique	Un coffret technique et des modules seront installés sur l'édicule, à proximité des antennes

**Date :**

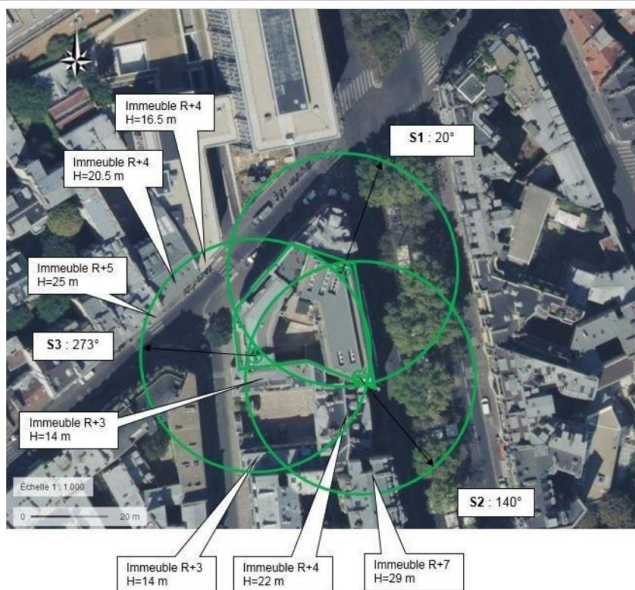
#### Avis de la Mairie d'arrondissement concernée :

Avis Mairie d'arrondissement :	Favorable	<input type="checkbox"/>
	Défavorable	<input type="checkbox"/>
	Ne se prononce pas	<input type="checkbox"/>
	<input type="checkbox"/>	

**Carte du site au regard des établissements particuliers dans un rayon de 100m autour des antennes**

PAS D'ÉTABLISSEMENT PARTICULIER DANS UN RAYON DE 100M

**Carte du site au regard des hauteurs d'immeubles dans un rayon de 25m autour des antennes**



**Simulation et conformité au seuil de la Charte pour la 2G/3G/4G Faisceau fixe**

Pour l'antenne à faisceau fixe d'azimut 140, le niveau maximal calculé est compris entre 4 et 5 V/m. La hauteur correspondante est de 22.50 m.

Pour l'antenne à faisceau fixe d'azimut 20, le niveau maximal calculé est compris entre 4 et 5 V/m. La hauteur correspondante est de 28.50 m.



Niveau	Couleur
Strictement supérieur à 6 V/m :	Orange
Entre 5 et 6 V/m :	Rose
Entre 4 et 5 V/m :	Jaune
Entre 3 et 4 V/m :	Vert
Entre 2 et 3 V/m :	Cyan
Entre 1 et 2 V/m :	Bleu clair
Entre 0 et 1 V/m :	Bleu foncé



Les simulations en espace libre avec bâti simple vitrage indiquent les niveaux maximums en intérieur par antenne à faisceau fixe :

	Azimut 20°	Azimut 140°	Azimut 273°
Niveau Maximal (V/m)	entre 4 et 5	entre 4 et 5	entre 3 et 4
Hauteur (en m)	28.50	22.50	19.50

**SIMULATION CONFORME AU SEUIL DE LA CHARTE**

## Simulation et conformité au seuil de la Charte pour le 3500MHz (5G) Faisceau orientable

Pour l'antenne à faisceaux orientables d'azimut 20°, le niveau maximal calculé est compris entre 2 et 3 V/m. La hauteur correspondante est de 28.50 m.

Pour l'antenne à faisceaux orientables d'azimut 140°, le niveau maximal calculé est compris entre 2 et 3 V/m. La hauteur correspondante est de 28.50 m.

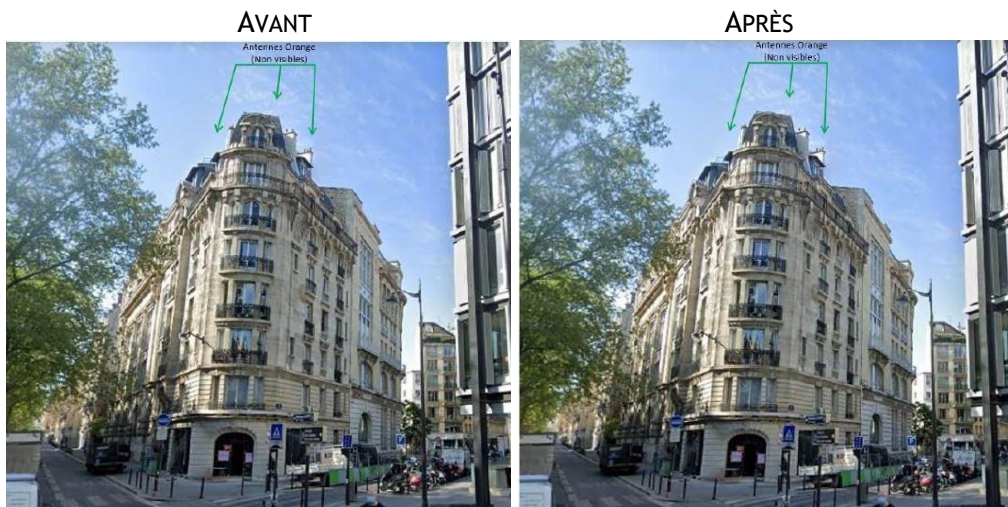


Les simulations en espace libre avec bâti simple vitrage indiquent les niveaux maximums en intérieur par antenne à faisceaux orientables :

	Azimut 20°	Azimut 140°	Azimut 273°
Niveau Maximal (V/m)	entre 2 et 3	entre 2 et 3	entre 1 et 2
Hauteur (en m)	28.50	28.50	22.50

### SIMULATION CONFORME AU SEUIL DE LA CHARTE

## Vue des Antennes Avant/Après



PAS D'IMPACT VISUEL DEPUIS LA RUE

**Vue des Azimuts**

Azimet 20°



Azimet 140°



Azimet 273°

