

Téléphonie Mobile

Fiche de synthèse Charte 2021

Informations générales :

Opérateur	Free Mobile	Arrdt	8 ^{eme}
Nom de site	27_LISBONNE_75008	Numéro	75108_064_06
Adresse du site	27, rue de Lisbonne	Hauteur	R+7 (29,80m)
Bailleur de l'immeuble	Privé	Destination	Bureaux
Type d'installation	Ajout de la fréquence 3500MHz pour la 5G et partage de la fréquence 700MHz existante en 4G/5G		
Complément d'info	4 antennes sur 2 azimuts SFR (0°, 120° et 240°) et Orange (120°, 220° et 340°) présents		
Dossier soumis à Déclaration Préalable ou Permis de Construire ?			Oui (DP)

Calendrier de suivi du dossier

Date de validation de la version précédente du dossier	28/10/2019
Date d'enregistrement à l'Agence d'Ecologie Urbaine (J)	28/04/2022
Date limite de réponse de la Mairie d'arrondissement (J+1 mois)	29/05/2022

Objet de la demande

Motivation de l'opérateur	Dans le cadre du projet décrit dans ce dossier, l'opérateur projette d'une part, l'installation d'antennes relais sur l'immeuble émettant sur la fréquence 3500 MHz et d'autre part, le partage dynamique de la fréquence 700 MHz 4G existante en 700 MHz 4G/5G pour contribuer à la couverture en très haut Débit Mobile		
Détail du projet	Ajout de 2 nouvelles antennes émettant à la fréquence 3500 MHz (5G) sur un site existant en 3G/4G (fréquences 700MHz, 900MHz, 1800MHz, 2100MHz et 2600MHz) qui comprenait une réservation antenne pour les 2 antennes précédentes, et remplacement des 2 antennes existantes par 2 nouvelles antennes pour le partage du 700MHz en 4G/5G, orientées vers les azimuts 0 et 90°		
Distance des ouvrants	Skydôme à 4m	Vis-à-vis (25m)	Azimut 90° : R+7
Estimation par azimut	3G/4G/5G : 0° < 2V/m ; 90° < 4V/m 5G : 0° < 2V/m ; 90° < 2V/m		
Hauteur des antennes (HMA)	31,10m pour les antennes à faisceaux fixes et 32,15m pour les antennes à faisceaux orientables		

Incidence visuelle

Description des antennes et intégration paysagère	Est prévu, dans un premier temps, le retrait de 3 des 5 antennes initialement installées. Dans un second temps, le remplacement des 2 antennes restantes par de nouvelles antennes reprenant les teintes du matériel présent. Elles sont maintenues de même teinte que la façade de l'immeuble
Zone technique	

Date :

Avis de la Mairie d'arrondissement concernée :

Avis Mairie d'arrondissement :	Favorable	<input type="checkbox"/>
	Défavorable	<input type="checkbox"/>
	Ne se prononce pas	<input type="checkbox"/>
	<input type="checkbox"/>	

Carte du site au regard des établissements particuliers dans un rayon de 100m autour des antennes

Adresses des établissements particuliers dont l'emprise est située à moins de 100 m et estimation du champ maximum reçu des antennes à faisceaux fixes dans chacun d'entre eux.

Les estimations réalisées tiennent compte de la contribution de l'ensemble des antennes à faisceaux fixes de Free Mobile présentées dans le présent document.

Nom et type	Adresse	Distance estimée, en mètres	Estimation du niveau maximum de champ reçu, en V/m*	% par rapport au niveau de référence	Hauteur	Situé dans le lobe principal de l'antenne émettrice (Oui / Non)
Crèche collective municipale Maleville	5 rue Maleville 75008 Paris	50 m	<1 V/m	0.61 %	RDC	Non
Halte-garagerie municipale Maleville	11 rue Maleville 75008 Paris	25 m	<1 V/m	0.16 %	RDC	Non

*lobe limité à 3 dB/ puissance maximale

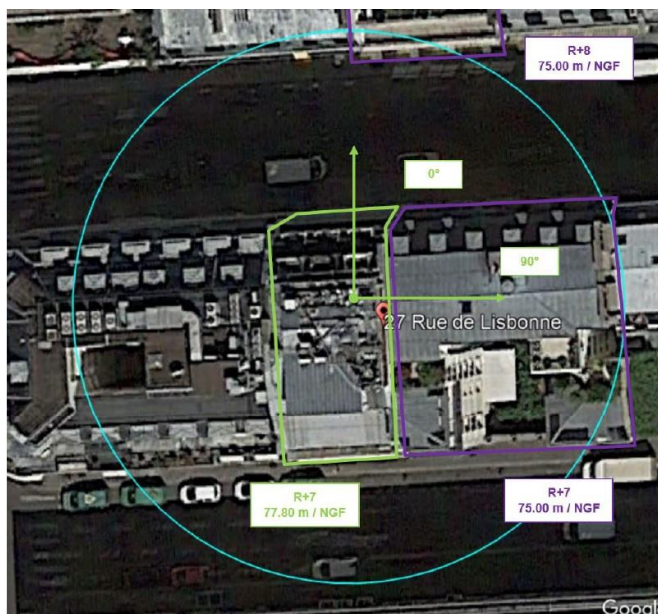
Adresses des établissements particuliers dont l'emprise est située à moins de 100 m et estimation du champ maximum reçu des antennes à faisceaux orientables dans chacun d'entre eux.

Nom et type	Adresse	Distance estimée, en mètres	Estimation du niveau maximum de champ reçu, en V/m (base ANFR)*	% par rapport au niveau de référence	Hauteur	Situé dans le lobe principal de l'antenne émettrice (Oui / Non)
Crèche collective municipale Maleville	5 rue Maleville 75008 Paris	50 m	<1 V/m	0.08 %	RDC	Non
Halte-garagerie municipale Maleville	11 rue Maleville 75008 Paris	25 m	<1 V/m	0.06 %	RDC	Non

*lobe limité à 3 dB/ puissance maximale

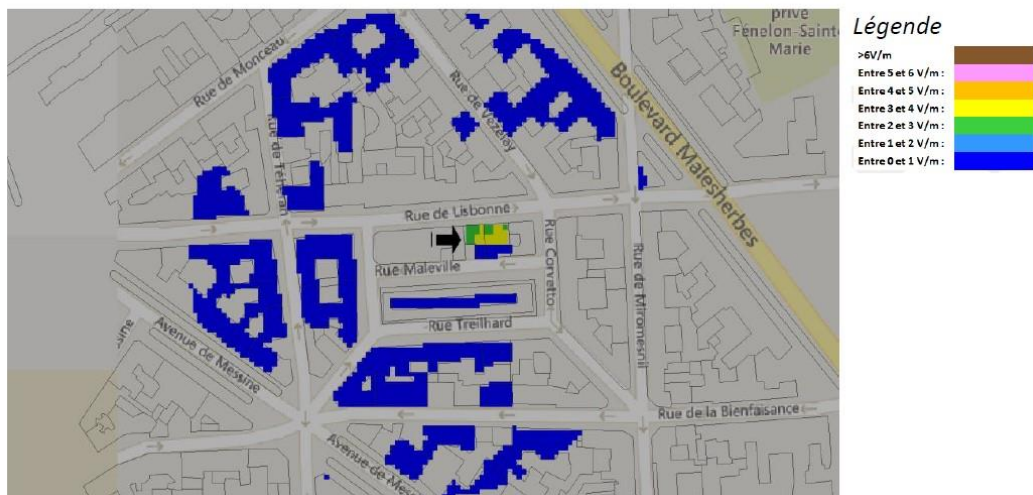


Carte du site au regard des hauteurs d'immeubles dans un rayon de 25m autour des antennes



Simulation et conformité au seuil de la Charte en 3G/4G/5G Faisceau fixe

Pour les antennes à faisceau fixe orientées dans l'azimut 90°, le niveau maximal calculé est compris entre 3 et 4 V/m . La hauteur correspondante est de 22.5 m .



Les simulations en espace libre indiquent les niveaux maximums suivants par antenne à faisceau fixe:

	Azimut 0°	Azimut 90°
Niveau Maximal	entre 1 et 2 V/m	entre 3 et 4 V/m
Hauteur	22.5 m	22.5 m

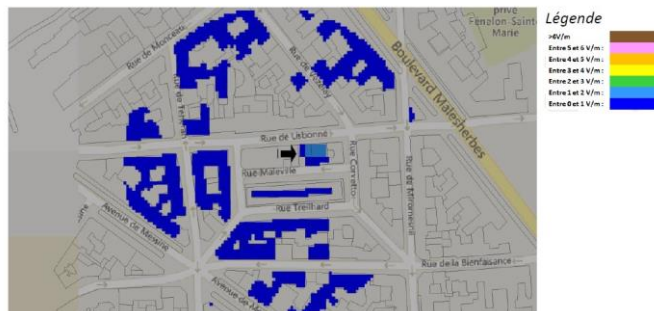
SIMULATION CONFORME AU SEUIL DE LA CHARTE

Simulation et conformité au seuil de la Charte pour le 3500MHz (5G) Faisceau orientable

Pour les antennes à faisceau orientable dans l'azimut 0°, le niveau maximal calculé est compris entre 1 et 2 V/m . La hauteur correspondante est de 19.5 m .



Pour les antennes à faisceau orientable dans l'azimut 90°, le niveau maximal calculé est compris entre 1 et 2 V/m . La hauteur correspondante est de 22.5 m .



Les simulations en espace libre indiquent les niveaux maximums suivants par antenne à faisceaux orientables:

	Azimut 0°	Azimut 90°
Niveau Maximal	entre 1 et 2 V/m	entre 1 et 2 V/m
Hauteur	19.5 m	22.5 m

SIMULATION CONFORME AU SEUIL DE LA CHARTE

Vue des Antennes Avant/Après

AVANT



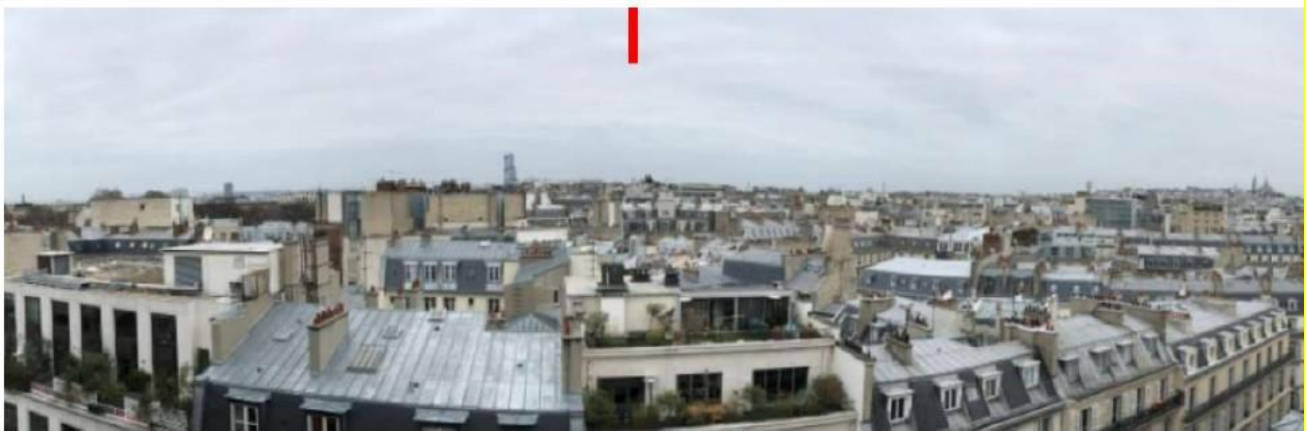
APRÈS



PAS D'IMPACT VISUEL DEPUIS LA RUE

Vue des Azimuts

Azimut 0°



Azimut 90°

