

## Téléphonie Mobile

### Fiche de synthèse Charte 2021

#### Informations générales :

Opérateur	Orange	Arrdt	16 <sup>ème</sup>
Nom de site	BOULAINVILLIERS_BIS	Numéro	00022865U3
Adresse du site	27, rue de la pompe	Hauteur	R+9 (30m)
Bailleur de l'immeuble	Privé	Destination	Habitations/ Commerce
Type d'installation	Ajout des fréquences 700MHz pour la 4G et 3500MHz pour la 5G		
Complément d'info	6 antennes sur 3 azimuts Suppression des fréquences 1800MHz pour la 2G et 2100MHz pour la 3G Free (50°, 200° et 290°) et SFR (60°, 200° et 300°) présents		
Dossier soumis à Déclaration Préalable ou Permis de Construire ?			Non

#### Calendrier de suivi du dossier

Date de validation de la version précédente du dossier	01/03/2021
Date d'enregistrement à l'Agence d'Ecologie Urbaine (J)	02/05/2022
Date limite de réponse de la Mairie d'arrondissement (J+1 mois)	02/06/2022

#### Objet de la demande

Motivation de l'opérateur	Dans le cadre de la pérennisation de la qualité de service de son réseau de radiocommunication, Orange est conduit à modifier un relais sur la terrasse de l'immeuble 27 rue de la pompe dans le 16 <sup>ème</sup> arrondissement de Paris		
Détail du projet	Ce projet concerne le remplacement des 3 antennes existantes émettant sur les fréquences 800MHz, 900MHz, 1800MHz, 2100MHz et 2600MHz (2G/3G/4G) par 6 antennes qui émettront sur les fréquences 800MHz, 900MHz, 1800MHz, 2100MHz, 2600MHz (2G/3G/4G), 700MHz (4G) et 3500MHz (5G) orientées vers les azimuts 30°, 140° et 280°		
Distance des ouvrants	Terrasses entre 5m et 10m sous les antennes	Vis-à-vis (25m)	Azimut 140° : R+6
Estimation par azimut	2G/3G/4G : 30° < 2V/m ; 140° < 2V/m ; 280° < 2V/m 5G : 30° < 1V/m ; 140° < 1V/m ; 280° < 1V/m		
Hauteur des antennes (HMA)	32,25m pour les faisceaux fixes et 33,48m pour les faisceaux orientables		

#### Incidence visuelle

Description des antennes et intégration paysagère	Les antennes seront implantées en lieu et place des anciennes antennes intégrées dans des fausses cheminées. Les anciennes fausses cheminées seront remplacées par des nouvelles permettant de dissimuler intégralement les nouvelles antennes
Zone technique	Un coffret technique et des modules seront installés sur l'édicule, à proximité des antennes

**Date :**
**Avis de la Mairie d'arrondissement concernée :**

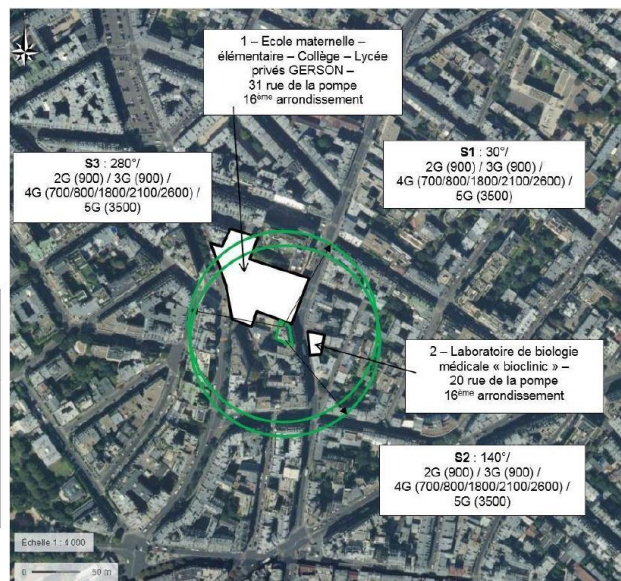
Avis Mairie d'arrondissement :	Favorable
	<input type="checkbox"/>
	Défavorable
	<input type="checkbox"/>
	Ne se prononce pas
	<input type="checkbox"/>

**Carte du site au regard des établissements particuliers dans un rayon de 100m autour des antennes**

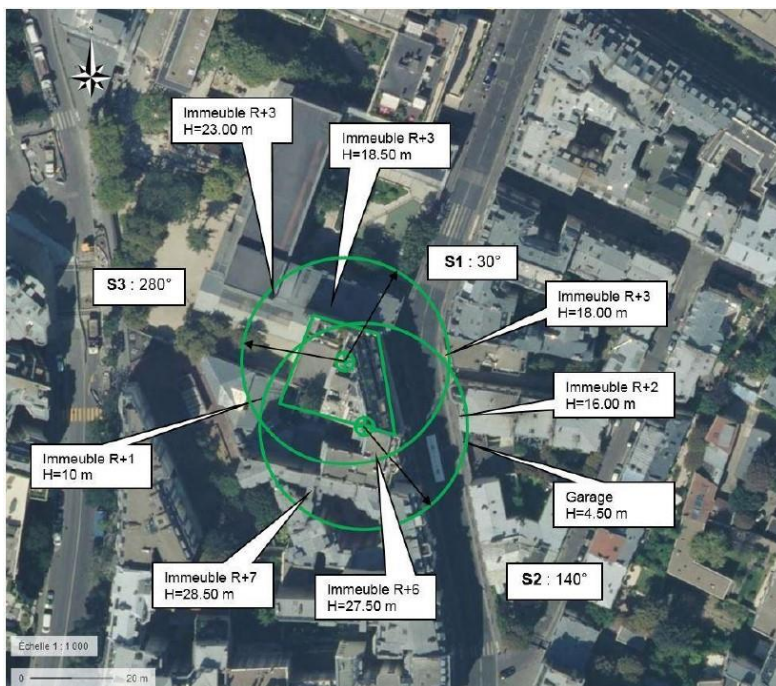
Liste des établissements particuliers dans un rayon de 100 m : adresse et estimation du champ maximum reçu pour chacun d'entre eux

Nom et type	Adresse	Hauteur (en m)	Situé dans le lobe principal de l'antenne émettrice* (Oui/non)	Distance / antenne la plus proche (en m)	Estimation du niveau maximum de champ reçu (en V/m)
Etablissement scolaire GERSON Ecole maternelle, élémentaire, collège, lycée	31 rue de la pompe, 75016 PARIS	23	Oui	10.00	< 1.00
BIOCLINIC laboratoire de biologie médicale	20 rue de la pompe, 75016 PARIS	16	Non	24.30	< 1.00

\*lobe limité à 3 dB/ puissance maximale



**Carte du site au regard des hauteurs d'immeubles dans un rayon de 25m autour des antennes**



## Simulation et conformité au seuil de la Charte pour la 2G/3G/4G Faisceau fixe

Pour l'antenne à faisceau fixe d'azimut 280, le niveau maximal calculé est compris entre 1 et 2 V/m. La hauteur correspondante est de 22.50 m.



Niveau	Couleur
Strictement supérieur à 6 V/m :	Brown
Entre 5 et 6 V/m :	Pink
Entre 4 et 5 V/m :	Orange
Entre 3 et 4 V/m :	Yellow
Entre 2 et 3 V/m :	Green
Entre 1 et 2 V/m :	Light Blue
Entre 0 et 1 V/m :	Dark Blue

Les simulations en espace libre avec bâti simple vitrage indiquent les niveaux maximums en intérieur par antenne à faisceau fixe :

	Azimut 30°	Azimut 140°	Azimut 280°
Niveau Maximal (V/m)	entre 1 et 2	entre 1 et 2	entre 1 et 2
Hauteur (en m)	25.50	22.50	22.50

**SIMULATION CONFORME AU SEUIL DE LA CHARTE**

## Simulation et conformité au seuil de la Charte pour le 3500MHz (5G) Faisceau orientable

Pour l'antenne à faisceaux orientables d'azimut 280, le niveau maximal calculé est compris entre 0 et 1 V/m. La hauteur correspondante est de 25.50 m.



Niveau	Couleur
Strictement supérieur à 6 V/m :	Brown
Entre 5 et 6 V/m :	Pink
Entre 4 et 5 V/m :	Orange
Entre 3 et 4 V/m :	Yellow
Entre 2 et 3 V/m :	Green
Entre 1 et 2 V/m :	Light Blue
Entre 0 et 1 V/m :	Dark Blue

Les simulations en espace libre avec bâti simple vitrage indiquent les niveaux maximums en intérieur par antenne à faisceaux orientables :

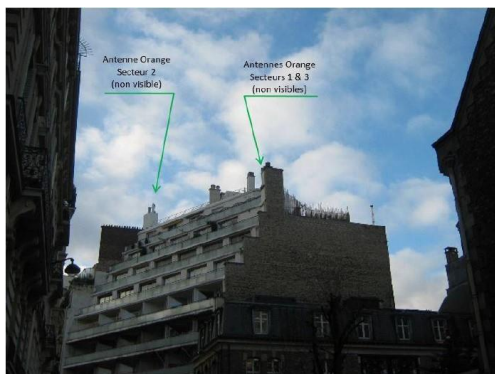
	Azimut 30°	Azimut 140°	Azimut 280°
Niveau Maximal (V/m)	entre 0 et 1	entre 0 et 1	entre 0 et 1
Hauteur (en m)	25.50	28.50	25.50

**SIMULATION CONFORME AU SEUIL DE LA CHARTE**

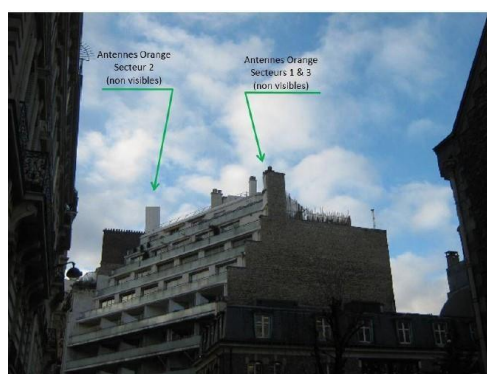


## Vue des Antennes Avant/Après

AVANT



APRÈS



## Vue des Azimuts

Azimut 30°



Azimut 140°



Azimut 280°

