

Téléphonie Mobile

Fiche de synthèse Charte 2021

Informations générales :

Opérateur	SFR	Arrdt	17 ^{ème}
Nom de site	RUE E ALLEZ	Numéro	753572
Adresse du site	79, rue Laugier	Hauteur	R+5 (18 m)
Bailleur de l'immeuble	Paris Habitat	Destination	Habitations
Type d'installation	Nouveau site 2G/3G/4G/5G et partage de la fréquence de 2100MHz (4G/5G)		
Complément d'info	2 antennes entrelacées sur 2 azimuts		
Dossier soumis à Déclaration Préalable ou Permis de Construire ?			Oui

Calendrier de suivi du dossier

Date de validation de la version précédente du dossier	/
Date d'enregistrement à l'Agence d'Ecologie Urbaine (J)	02/05/2022
Date limite de réponse de la Mairie d'arrondissement (J+1 mois)	02/06/2022

Objet de la demande

Motivation de l'opérateur	L'opérateur prévoit d'installer une nouvelle antenne- relais sur le secteur pour permettre de disposer d'un réseau de qualité sur une zone jusqu'alors mal couverte et/ou permettre de continuer à téléphoner ou naviguer sur internet tout en évitant la saturation des réseaux, conformément à nos obligations réglementaires.		
Détail du projet	Ajout de 2 antennes entrelacées à faisceaux orientables pour la fréquence 3500 MHz (5G) et à faisceaux fixes pour la 2G/3G/4G (fréquences, 700MHz, 800MHz, 900MHz, 1800MHz, 2100MHz 2600MHz), avec partage de la fréquence 2100MHz en 4G/5G orientées vers 2 azimuts 180° et 340°.		
Distance des ouvrants	2 ouvrants (porte et trappe) à 3.30 et 13m des antennes	Vis-à-vis (25m)	R+6
Estimation	2G/3G/4G/5G (2100): 180° < 5 V/m - 340° < 5 V/m 5G (3500) : 180° < 5 V/m - 340° < 5 V/m		
Hauteur (HMA) des antennes 5G	22.55 m		

Incidence visuelle

Description des antennes et intégration paysagère	Ce projet comprend : 2 nouvelles antennes panneaux entrelacées à faisceaux fixes et orientables activées en 5G (3500MHz) pour les mêmes azimuts intégrées dans des fausses cheminées tubulaires
Zone technique	Les modules techniques, de taille réduite et de couleur gris seront placés en toiture.

Date :

Avis de la Mairie d'arrondissement concernée :

Avis Mairie d'arrondissement :	Favorable <input type="checkbox"/>
Conformité de l'AEU en l'absence d'avis	Défavorable <input type="checkbox"/> Ne se prononce pas <input type="checkbox"/>

Carte du site au regard des établissements particuliers dans un rayon de 100m autour des antennes



	Nom et type	Adresse	Hauteur	Situé dans le lobe principal de l'antenne émettrice* (Oui /Non)	Distance /antenne la plus Proche	Estimation du niveau maximum de champ reçu, en V/m
1	Ecole Maternelle Publique BAYEN	56 rue Bayen : 75017 Paris	16m	non	140 m	0.05 V/m
2	Crèche familiale La souris Verte	14 Bd Gouvion St Cyr 75017 Paris	27m	non	120m	1.35 V/m
3	Montessori Ciel Etoilé : Micro crèche	73 Rue Laugier 75017 PARIS	18m	oui	20m	2.29 V/m

Carte du site au regard des hauteurs d'immeubles dans un rayon de 25m autour des antennes



Simulation et conformité au seuil de la Charte en 2G/3G/4G/5G (2100 MHz) - Faisceau fixe

❖ Exposition par antennes à faisceau fixe

Le niveau maximal d'exposition simulé à **1,5 m de hauteur** est compris entre 0 et 1 V/m

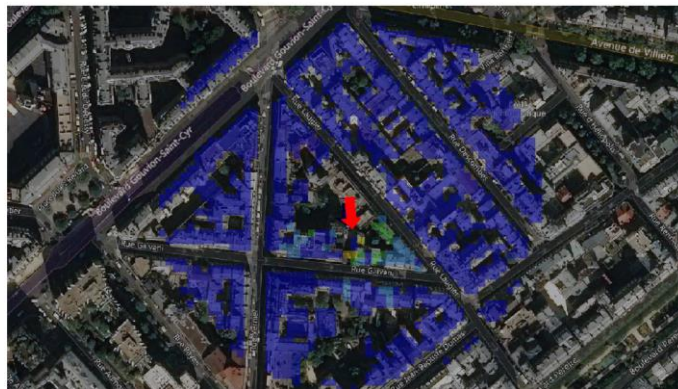
Les simulations en espace libre indiquent les niveaux maximums suivants par antenne à faisceau fixe:

	<i>Azimut 180°</i>	<i>Azimut 340°</i>
<i>Niveau Maximal</i>	<i>entre 4 et 5 V/m</i>	<i>entre 4 et 5 V/m</i>
<i>Hauteur</i>	<i>23.5 m</i>	<i>23.5 m</i>

SIMULATION CONFORME AU SEUIL DE LA CHARTE

i. Azimut 180°: antennes fixes

Pour les antennes à faisceau fixe orientées dans l'azimut 180°, le niveau maximal calculé est compris entre 4 et 5 V/m . La hauteur correspondante est de 23.5 m .



Simulation et conformité au seuil de la Charte pour le 3500MHz (5G) - Faisceaux orientables

❖ Exposition par antennes à faisceaux orientables

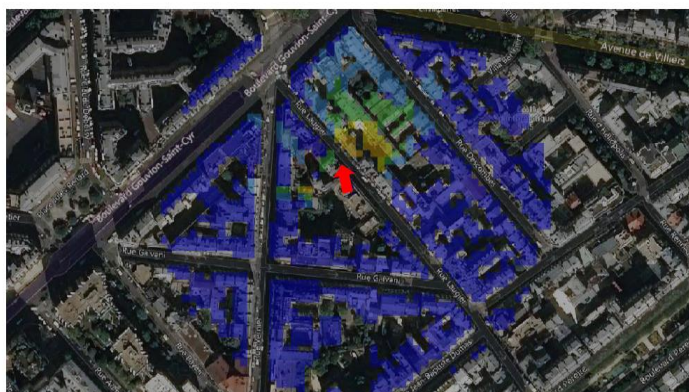
Le niveau maximal d'exposition simulé à **1,5 m de hauteur** est compris entre 1 et 2 V/m .

Les simulations en espace libre indiquent les niveaux maximums suivants par antenne à faisceaux orientables:

	<i>Azimut 180°</i>	<i>Azimut 340°</i>
<i>Niveau Maximal</i>	<i>entre 4 et 5 V/m</i>	<i>entre 4 et 5 V/m</i>
<i>Hauteur</i>	<i>24.5 m</i>	<i>23.5 m</i>

SIMULATION CONFORME AU SEUIL DE LA CHARTE

Pour les antennes à faisceau fixe orientées dans l'azimut 340°, le niveau maximal calculé est compris entre 4 et 5 V/m . La hauteur correspondante est de 23.5 m .



Vue des Antennes Avant/Après**AVEC MODIFICATION VISUELLE**

Vue des Azimuts

SECTEUR 0 : 180 °



SECTEUR 1 : 340 °

