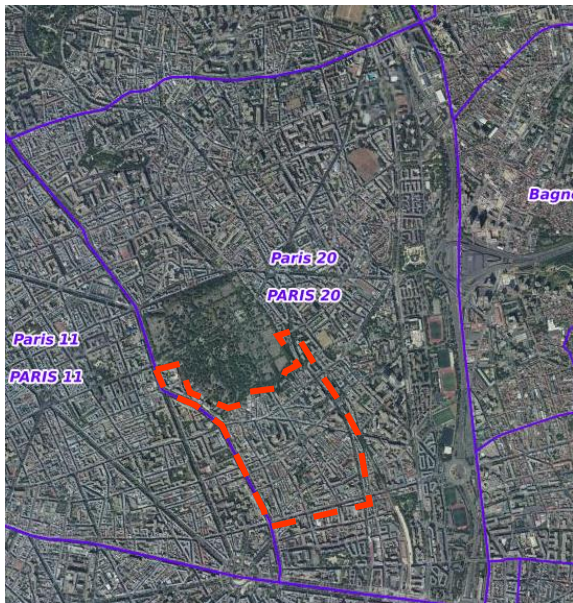


# 01

## Activités dans le quartier

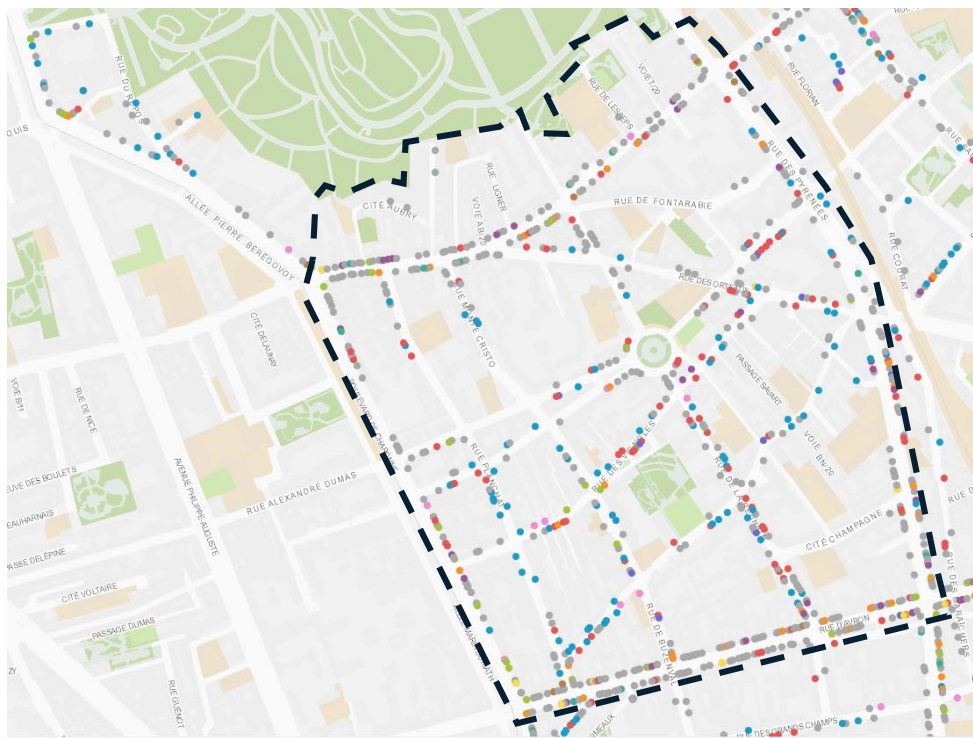
# Emplacement géographique



- Quartier situé dans le sud du 20<sup>ème</sup> arrondissement
- Il représente environ 13,8% (0,82km<sup>2</sup>) de la surface de l'arrondissement (5,93km<sup>2</sup>).
- Il contient 16,5km de voirie
- Il est situé à proximité du cimetière Père Lachaise

# Les commerces

Carte mise à jour le : 23/09/2021



Le quartier possède une offre commerciale dans la moyenne parisienne et répartie de façon homogène. On constate une forte concentration de commerce sur la rue d'Avron, de la Réunion ou encore de Bagnole.

## Commerces

- Local Vacants
- Bureau en boutique
- Brasserie - Restauration continue sans tabac
- Restauration rapide assise
- Coiffure
- Prêt-à-porter Femme
- Restaurant traditionnel français
- Restaurant asiatique
- Agence immobilière
- Locaux en travaux
- Autre

# Capacité d'accueil des livraisons



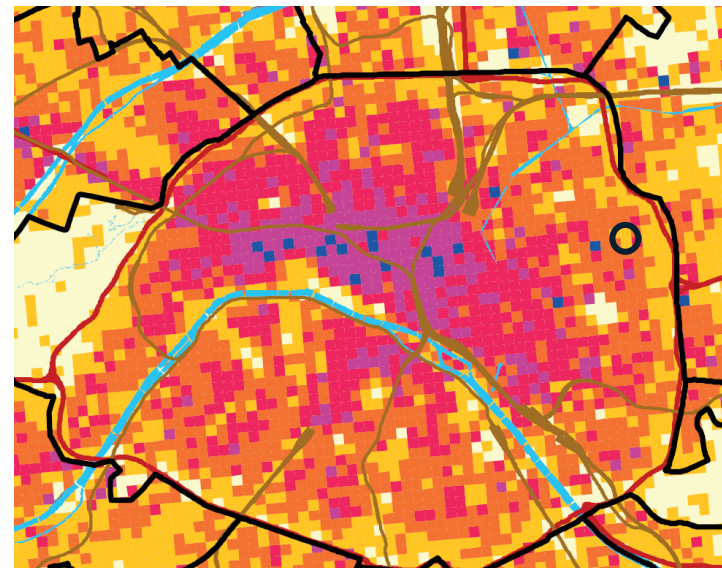
Franprix, Rue des Vignolles



Primeur, Rue de Bagnolet



Taux d'occupation des ZL



Flux de marchandise

Le flux de marchandise est limité au vue de la faible densité commerciale du quartier. Le nombre de ZL semble globalement bien adapté à la densité de ce flux.

# Infrastructures scolaires



Le quartier possède un bon maillage d'infrastructure scolaire.

On recense :

- 12 établissements d'accueil de la petite enfance
- 15 écoles maternelles et/ou élémentaires publiques ou privées
- 3 collèges et/ou lycées publics ou privés

Equipements d'accueil petite enfance	
	Publique
	Associative
Maternelles / Élémentaires	
	Maternelle et/ou Élémentaire publique
	Maternelle et/ou Élémentaire privée
Collèges / Lycées	
	Collège et/ou Lycée public
	Collège et/ou lycée privé

# Recensement d'établissements

