



Éducation par le sport

Sommaire

01 Éducation par le sport : ambition et objectifs

02 Vous accompagner pour réussir

03 Retour sur les promos 1 et 2

04 Évaluation des projets

05 Questions et besoins

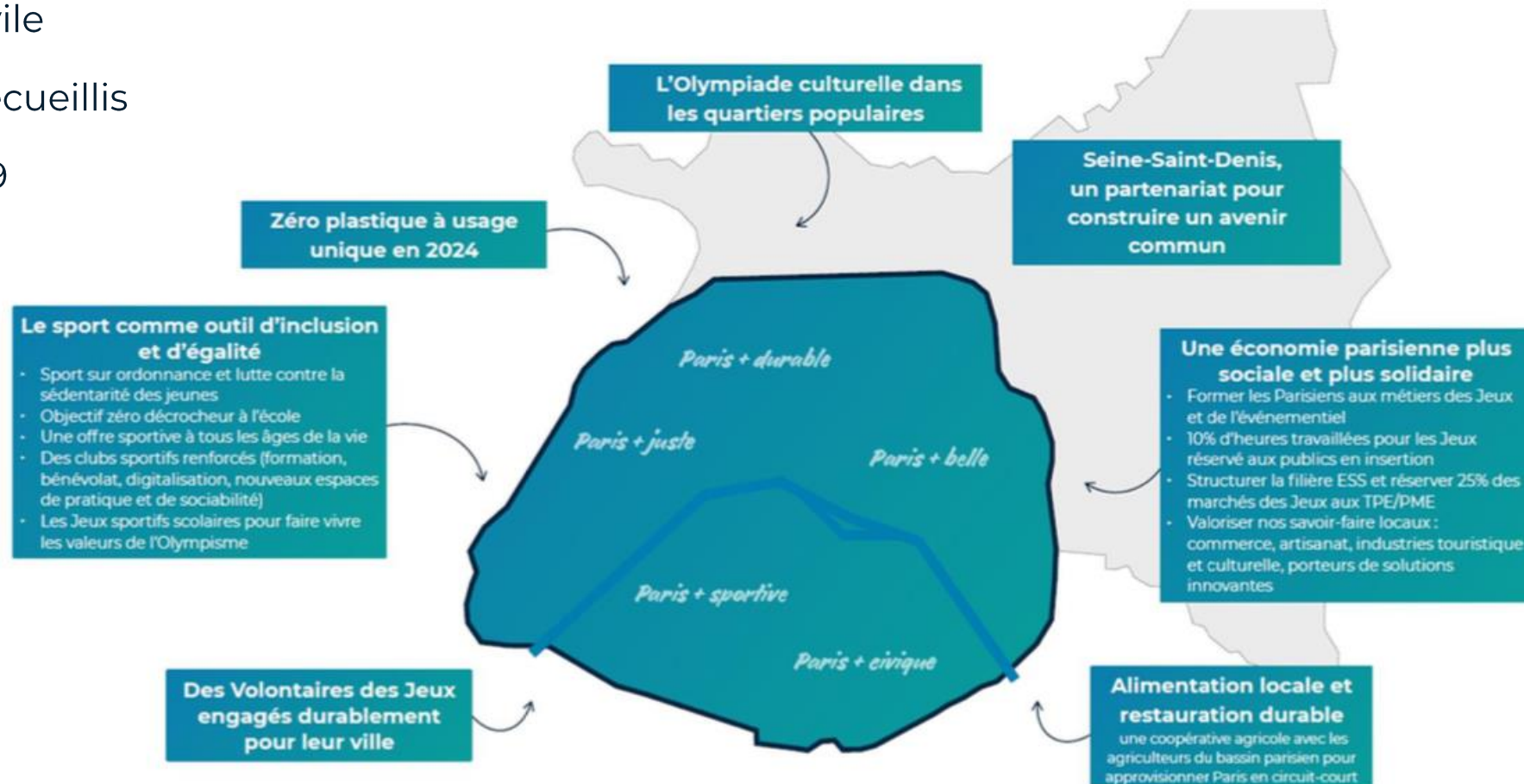
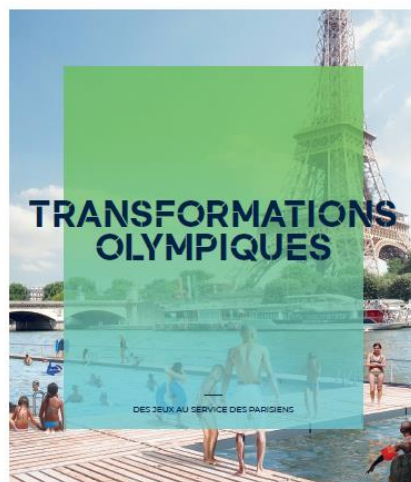
01

Éducation par le sport : ambition et objectifs

Stratégie héritage 2024

« Transformations Olympiques »

- ➔ Concertation en 2018/2019 menée auprès de la société civile
- ➔ 1200 idées et projets recueillis
- ➔ Publication en juin 2019
- ➔ 20 mesures phare



Lutte contre le décrochage scolaire

Mesure 19

- ➔ **Un pari :**
Le sport et les clubs sportifs sont des leviers très efficaces pour lutter contre le décrochage scolaire
- ➔ **Deux conditions :**
 - Des clubs et des établissements scolaires avec une appétence pour l'éducation par le sport
 - **Un lien étroit entre club et établissement scolaire indispensable**
- ➔ **Un engagement :**
Un soutien dans la durée jusque 2025 et après si les projets répondent aux objectifs et sont réussis



5 projets lauréats 2020/2021

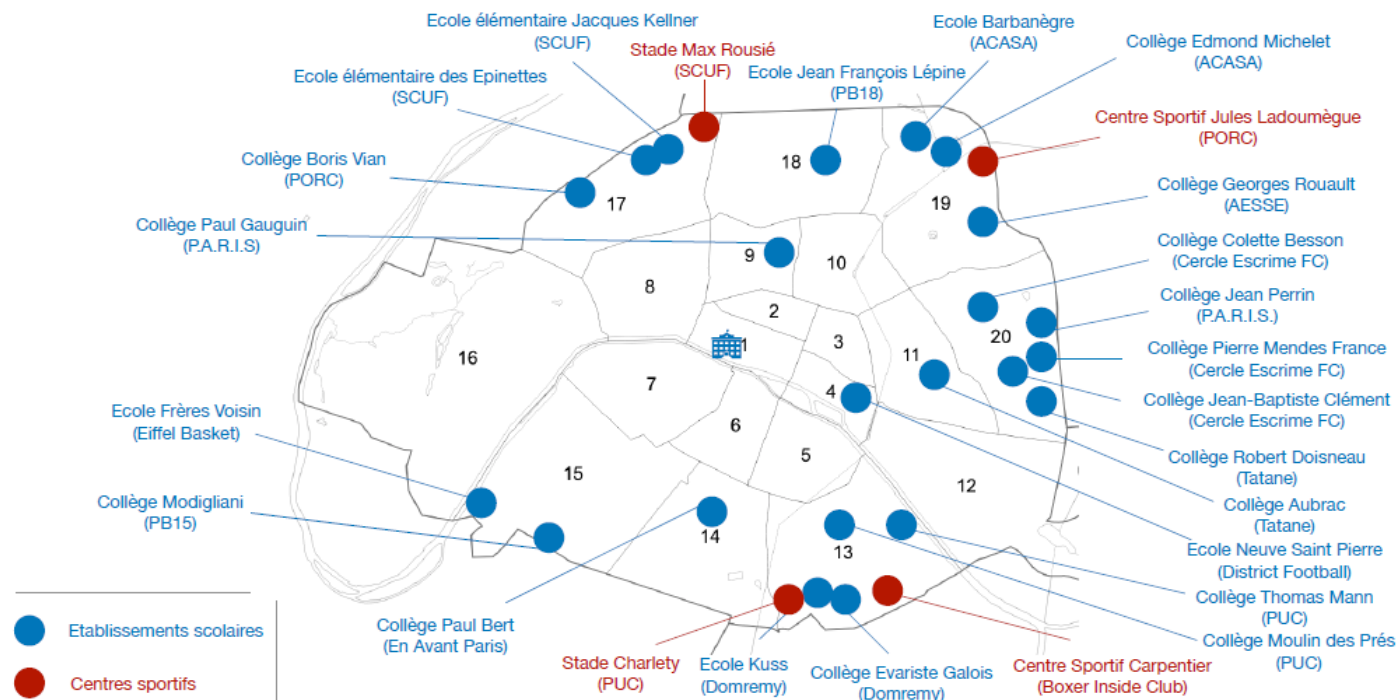


5 lauréats prolongés jusque 2022
13 nouveaux projets lauréats 2021/2022

Appel à projets Éducation par le Sport

=> projets sportifs en lien avec un établissement scolaire pour la réussite éducative des enfants en difficultés scolaires

- ➔ **Promo 1 - 2020/2021** : 5 lauréats
100K€ (50/50 avec P2024).
Promo 2 - 2021/2022 : 13 nouveaux lauréats
200K€ (50/50 avec P2024).
- ➔ **2022/2023** : reconduction des promos 1 & 2 réussies + promo 3 de projets issus d'équipements scolaires
 - 300K€
 - Identification de 15 à 25 établissements volontaires
- ➔ **2023/2024** : tous les territoires cibles couverts
- ➔ **2025 et après** : tous les projets réussis perdurent avec au moins 50% de financement



Présentation du cahier des charges

➔ Objectifs :

- Faire émerger des nouveaux programmes d'éducation par le sport permettant de réduire les inégalités scolaires et de favoriser la réussite éducative des enfants en difficulté scolaire ;
- Associer un volet éducatif ou accompagnement à la scolarité à la pratique sportive, avec des activités sportives et éducatives régulières (hebdomadaires par ex)

➔ Critères de sélection :

- Impact social et vertus pédagogiques : le projet d'éducation par le sport sera apprécié au travers de son impact social et de ses vertus pédagogiques. Le nombre d'enfants en difficulté et le nombre de séances d'encadrement seront des critères importants.
- Cohérence opérationnelle du projet et moyens mis en œuvre : la faisabilité du projets (notamment dans l'utilisation des créneaux sportifs) sera regardé attentivement : créneaux déjà existants ou dans les établissements scolaires. Les projets devront présenter une méthode de suivi et d'évaluation
- Identification des publics cibles :
 - . Le projet privilégie les publics collégiens et/ou en fin d'école élémentaire (CM1, CM2, 6^{ème}).
 - . Les élèves en difficultés scolaires et les habitants des quartiers populaires seront prioritaires.
- Identification des établissements : les porteurs de projets devront s'assurer dès le dépôt du dossier des partenariats établis avec les établissements scolaires.

Des établissements scolaires volontaires

=> établissements situés en éducation prioritaire (REP, REP +), labélisés Génération 2024 ou présentant des besoins avérés

=> tout autre établissements en éducation prioritaire (REP, REP+) ou avec des enfants en difficultés scolaires

Établissements scolaires identifiés	Adresse	Contact			
École Primaire Publique Dussoubs	42 rue Dussoubs 75002	Mme Tayot ce.0750873f@ac-paris.fr 01 42 36 42 03	Collège André Citroën	208, rue Saint-Charles 75015	Mme Aurore Metenier aurore.metenier@ac-paris.fr 01 45 57 21 56
Collège Françoise Seligmann	21 rue de Sambre et Meuse 75010	Mme Ho Dassonville adrienne-hazael.ho@ac-paris.fr 01 42 03 17 52	École Primaire Publique Emeriau	10 rue Emeriau 75015	Mme Weill ce.0751203a@ac-paris.fr 01 56 77 13 00
École Élémentaire Louis Blanc	49, bis rue Louis Blanc 75010	M. Boccara ce.0750929c@ac-paris.fr 01 40 34 81 83	École Primaire Publique Gutenberg	50 rue de Gutenberg 75015	M. Zenzeke ce.0754487v@ac-paris.fr 01 44 26 04 98
Institut Médico-Pédagogique Suzanne Cordes Association ARERAM	10 rue Jacques Louvel Tessier 75010	M. Saadna areram.paris@wanadoo.fr	Classe relais au Collège Janson de Sailly	106 Rue de la Pompe 75016	Caroline Kovarski Caroline.Kovarski@ac-paris.fr 06 82 58 39 38
Institut Médico-Pédagogique Association Benjamin Pour L'intégration Des Enfants Handicapés	10 rue Juliette Dodu 75010	M. Dabadie julien.dabadie@abpieh.fr 01 43 58 00 71	École Élémentaire D'application Parc Des Princes	23, avenue du Parc des Princes 75016	Mme Debacker ce.0753269w@ac-paris.fr 01 46 51 04 20
Classe Relais au Lycée Chennevière Malézieux	33 Av. Ledru Rollin 75012	Radia ZEGHOUANI Zeghouani Radia Radia.Zeghouani@ac-paris.fr	École Élémentaire D'application Murat	162, boulevard Murat 75016	Mme Armelin ce.0750944u@ac-paris.fr 01 42 88 14 88
École Primaire Publique Wattignies	52, rue de Wattignies 75012	M. Baron ce.0751243u@ac-paris.fr 01 43 43 25 24	École Primaire Publique Bernard Buffet	14 rue Bernard Buffet 75017	M. DROAL ce.0755710z@ac-paris.fr 01 53 31 36 30
Collège François Villon	10 a 16 avenue Marc Sangnier 75014	M. Geraud emmanuel.geraud@ac-paris.fr 01 53 90 25 00	École Primaire Publique Rostropovitch	34 rue Mstislav Rostropovitch 75017	Mme Poggi ce.0755928L@ac-paris.fr 01 83 98 23 63
Collège Alberto Giacometti	7 rue du Cange 75014	ce.0750445B@ac-paris.fr 01 44 12 60 20	École Primaire Publique Simon Bolivar EA	119 avenue Simon Bolivar 75019	M. Ould Abdesselam dir-eea119simonbolivar.paris19@paris.fr 01 42 08 28 56
École Primaire Publique Prisse d'Avennes	5 rue Prisse d'Avennes 75014	Serge Besancon ce.0750974B@ac-paris.fr 01 45 40 72 94	École Primaire Publique Simon Bolivar EB	119 avenue Simon Bolivar 75019	M. Mahamdi-Delacroix dir-eeb119simonbolivar.paris19@paris.fr
Classe Relais à l'ERA Dumas	29 bis rue de Cronstadt 75015	Caroline Le Bourhis, carolinelebourhis@gmail.com 0678 67 09 00			

4 exemples de lauréats

- ➔ Le « **Paris Basket 18** » propose à 2 classes de 36 élèves de l'école Jean-François Lépine (18e) d'intégrer un programme de prévention du décrochage scolaire en utilisant le sport comme outil de mobilisation,
- ➔ Le **cercle d'escrime franco-cubain** propose une séance hebdomadaire d'escrime sur la pause méridienne, tout au long de l'année, dont 1 sur 4 est dédiée à du coaching mental (concentration, relaxation, motivation...), pour une cinquantaine de collégiens en difficulté scolaire de 5e et de 6e du 20^{ème} arrondissement (Colette Besson, Pierre Mendes France, Françoise Dolto)
- ➔ Le « **Paris ACASA Futsal** » encadre une section sportive au sein du collège Edmond Michelet (19e) proposant 10h de pratique sportive et 10h d'activités para-sportives (suivi et soutien scolaire, tutorat, co-construction de projets avec les jeunes...) pour une cinquantaine de collégiens de 11 à 15 ans,
- ➔ Le « **PUC Volleyball** » propose des séances d'aide aux devoirs en amont des entraînements de volleyball à Charléty (13e) et de soutien scolaire au centre Patay et à l'Espace Paris Jeune l'Envol pour 30 élèves des collèges Thomas Mann et Moulin-des-Prés (13e)

Rappel du calendrier de l'appel à projet

- **9 mai 2022** : publication de l'appel à projet
- **25 mai 2022** : webinaire de présentation aux associations



- **D'ici le 28 juin : formaliser le projet et s'associer à un établissement scolaire**
- **28 juin 2022, 18h** : clôture de l'appel à projet
- **Juillet 2022** : sélection des dossiers
- **Septembre 2022** : début des actions des projets lauréats
- **Octobre 2022** = passage des conventions au Conseil de Paris

02

Vous accompagner pour réussir

Les membres du consortium à votre écoute

➔ Dans les relations avec les établissements scolaires :

- . Alexis OUSPENSKY, Académie de Paris – Chargé de mission Génération 2024, alexis.ouspensky@ac-paris.fr
- . Deborah SARFATI, Académie de Paris – Chargée de mission Génération 2024, Deborah.Sarfati@ac-paris.fr
- . Jessica PASSION OLIVE, DASCO, référent JOP 2024, jessica.passionolive@paris.fr
- . Pierre-Emmanuel MARTY, DASCO, **titre** PierreEmmanuel.Marty@paris.fr

➔ Dans les relations avec les équipements sportifs :

- . Simon GERMON, DJS, référent JOP 2024, simon.germon@paris.fr

➔ Sur la réussite éducative des enfants

- . Claire HOUPLINE, Directrice GIP Réussite Éducative, claire.houpline@paris.fr
- . Clémence BOYER, DDCT, clemence.boyer@paris.fr



Des interlocuteurs à solliciter pour résoudre vos problèmes

Agence Nouvelles des Solidarités Actives : quelques bonnes pratiques *

➔ *Constat de l'évaluation* : une demande des enfants en difficulté scolaire plus ou moins importante au démarrage des projets



BONNES PRATIQUES

→ Construire le **projet en évaluant clairement les besoins des enfants**, en consultant les adhérents du club, les parents, ou encore en lien avec un établissement scolaire ou les partenaires éducatifs

➔ *Constat de l'évaluation* : une pluralité de méthodes de ciblage des enfants



BONNES PRATIQUES

→ Définir les modes de repérage selon que l'on s'adresse à un public adhérent ou non-adhérent.

- Un public adhérent : informer les jeunes et les parents ;
- Un public non-adhérent : s'appuyer sur des relais tels que l'établissement scolaire, les partenaires éducatifs.

→ **Bien expliquer le projet et les objectifs au moment du ciblage** pour mobiliser les jeunes, parents et établissements scolaires

Agence Nouvelles des Solidarités Actives : quelques bonnes pratiques *

➔ *Constat de l'évaluation* : des difficultés de mobilisation des jeunes tout au long de l'accompagnement



BONNES PRATIQUES

→ **Poser les conditions d'un engagement continu des jeunes** (ex : une charte d'engagement)

→ Présenter le projet et les lieux de pratiques aux jeunes, en amont du projet, afin qu'ils se sentent impliqués.e.s.

→ Garder un contact régulier avec les jeunes en particulier durant les périodes d'interruption de la pratique.

➔ *Constat de l'évaluation* : un accompagnement éducatif dont les modalités de mise en œuvre ont évolué



BONNES PRATIQUES

→ **Impliquer dès le démarrage l'établissement scolaire (équipe enseignante, direction etc.)**

afin d'éviter tout décalage avec le programme académique, de favoriser la mobilisation continue des élèves et de permettre le bon déroulement des ateliers.

→ Associer l'Académie de Paris à des fins de validation des apprentissages proposés dans le cadre du projet.

→ Proposer des formats adaptés – au contexte sanitaire par exemple - d'accompagnement éducatif (visio)

03

Évaluation de l'impact

Agence Nouvelles des Solidarités Actives : auto évaluation de vos projets

➔ Pourquoi suivre des indicateurs ?

Les indicateurs peuvent être mobilisés pour suivre la mise en place des actions et évaluer le projet.

C'est un impondérable de la Ville de Paris et de Paris 2024 pour évaluer l'impact social de l'héritage des Jeux

➔ Quelques exemples d'indicateurs

Suivre la mise en place de votre action

- Nombre d'actions prévues à la date t
Ex : 10 séances d'accompagnement scolaire prévues de septembre à décembre 2021
- Nombre d'actions réalisées à la date t
Ex : 8 séances effectivement réalisées de septembre à décembre 2021
- Fréquence hebdomadaire des actions
Ex : 1 séance d'accompagnement scolaire par semaine. Un rendez-vous mensuel avec les parents
- Nombre de jeunes inscrits sur l'année scolaire
- Nombre d'encadrants
- Nombre de jeunes présents aux séances

Évaluer votre action

- Progression scolaire des élèves :
% des jeunes ayant progressé dans leur moyenne scolaire
- Progression sportive des élèves :
% des jeunes ayant progressé dans leur pratique sportive
- Niveau de satisfaction des élèves :
% des jeunes se déclarant satisfait du projet



Agence Nouvelles des Solidarités Actives : auto évaluation de vos projets

➔ Comment construire un indicateur ?

Voici quelques questions à se poser pour construire un indicateur.

Qu'est-ce que je mesure ?

Description de l'indicateur, définition de la mesure

Ex : % des jeunes collégiens de 3^e présents aux séances de sport

Quel est l'état initial de mon indicateur ?

Ex : Au départ, seulement une classe de 3^e mobilisée.

Quel est l'objectif final que je vise ?

Ex : Au bout de 6 mois, au moins deux classes d'un autre collège du quartier mobilisées.

Qui collecte les données ? Quel outil de collecte ?

*Ex : Le coordinateur du projet
Sur un tableau excel*

Quand est-ce que je remonte ces indicateurs ?

Ex : Tous les 2 mois.

04 Questions



**ACADÉMIE
DE PARIS**

*Liberté
Égalité
Fraternité*



PARIS 2024



PARIS

VILLE HÔTE



PARIS 2024



Merci à toutes et tous !