



Photo Pavillon de l'Ansenal

Vie locale

Histoire(s) de notre quartier

A l'heure des grands travaux en cours sur la Cité Michelet, il apparaît particulièrement tentant et opportun de se pencher sur l'histoire du quartier et les traces laissées par le passé. C'est en suivant cette idée que l'exposition " Histoire(s) de notre quartier " a vu le jour à la Régie de quartier du 19^e Nord en juin dernier.

De l'histoire de la Cité Michelet, on retient souvent le fait qu'elle est implantée sur des terrains anciennement occupés par Gaz de France où se trouvaient un chantier à coke et une usine aux goudrons. On se souvient parfois des chiffres, impressionnants : 7 hectares, 17 mois seulement pour construire les 16 tours et la barre, et 1793 logements au total !

Mais qui était donc Edmond Michelet ? Comment a été construite la Cité ? Quelles traces subsistent du passé industriel du quartier ? Autant de questions auxquelles ont tenté de répondre les habitants investis dans le projet.

Près d'un an aura été nécessaire pour glaner, réunir et mettre en scène les divers documents présentés lors de l'exposition.

La construction de la Cité Michelet, les souvenirs associés à l'arrivée dans le quartier et le regard porté sur les changements, voici les thématiques privilégiées. Divers supports sont proposés aux visiteurs : photos d'archives et d'habitants, montage sonore, témoignages écrits ...

Un film a également été réalisé par l'association Atellanes " Conversation avec Pierre Coquet, co-architecte de la Cité Michelet ". Il est disponible à la Régie de quartier pour qui souhaiterait l'acquérir ou le visionner.

L'histoire d'un quartier demande du temps pour être révélée. C'est pourquoi ce projet continue, au-delà de l'exposition, avec la contribution de tous les habitants intéressés pour faire valoir cette mémoire collective.



Photo Pavillon de l'Ansenal

Renseignements auprès de la Régie de quartier :
Tél : 01 42 09 96 02.

Infos pratiques

Pendant les travaux des tours ABCD, les gardiens concernés recevront les locataires dans le local de concertation situé au 234 rue de Crimée.

Les permanences d'information sur le projet d'aménagement de la Cité, assurées par la Ville de Paris, auront désormais lieu les mercredis de 17h15 à 19h15 et les vendredis de 10h30 à 13h.



Photo Mairie de Paris Guy Picard

Lettre d'information "Ensemble améliorons la Cité Michelet"
Directeur de la publication : Catherine Barbé
Publication réalisée par la Mairie de Paris et la Mairie du 19^e arrondissement
Conception Direction de l'Urbanisme
Impression Demaille
Dépôt légal : en cours



Gros plan

Tout ce qui va changer

Résidentialisation des tours E et F

Réorganisation des accès, délimitation des espaces publics (fréquentés par tous) et privés (réservés aux locataires), aménagement de locaux communs (tri sélectif, vélos, ...), création de petits jardins, amélioration de l'éclairage, ...
Travaux repris en novembre 2006 et en cours d'achèvement.

Extension, côté Gaston Tessier, des tours E et F

Equipements sociaux prévus : centre de PMI, planning familial, centre d'adaptation psycho-pédagogique.
Travaux d'aménagement intérieur en cours. Equipements en fonction début 2008.

Résidentialisation de la tour G

Travaux, repris en avril 2007, terminés à la fin de l'année.

Restructuration du centre d'animation

Chantier démarré en mai 2007.
Réouverture de l'équipement début 2008.

Création d'une voie

Voie piétonne permettant de rejoindre la rue Gaston Tessier depuis la rue Curial en passant devant la crèche et entre les tours D et E.
Travaux démarrés fin juillet 2007.
Achèvement prévu en novembre 2007.

Réaménagement de la contre-allée Crimée

Transformation de cet espace occupé en partie par des véhicules en secteur complètement piéton. En limite de la rampe d'accès au parc de stationnement souterrain et de la station service, un mur végétal est mis en place pour isoler la partie piétonne de la station essence. Le marché est naturellement maintenu.
Travaux prévus en octobre et novembre 2007.

Résidentialisation des tours A,B,C et D

Réalisation de 8 logements pour handicapés

Installation du Terrain d'Education Physique, de salles de sports et vestiaires

Chantier démarré en juillet pour 14 mois.
Ouverture du TEP en octobre 2008.

Construction, 5 rue de Cambrai, de l'école maternelle qui remplacera celle du 90 rue Curial

Travaux prévus de l'automne 2007 à la rentrée 2009.

Réinstallation 5 rue de Cambrai des services municipaux installés sur le quartier

Travaux prévus de l'automne 2007 à la rentrée 2009.

Réaménagement du groupe scolaire 84 rue Curial

Travaux à démarrer début 2008. Cette réalisation nécessitera le transport et la scolarisation des enfants dans d'autres écoles pendant les travaux. Elle fera l'objet d'une information spécifique.



Extension des tours E et F

Actualité

Les travaux redémarrent

Depuis 2004, les travaux de réaménagement de la Résidence Edmond Michelet ont dû être interrompus en raison de la pollution du sous-sol.

En effet, pour respecter la procédure prévue par la loi et mettre en oeuvre le principe de précaution, de nombreuses études ont dû être réalisées.

Suite à ces études et à l'autorisation des autorités sanitaires, les travaux ont pu reprendre depuis l'automne 2006 : voirie, centre d'animation, tours E, F et G.

Cette lettre vous donnera des informations précises sur les travaux en cours et ceux qui vont être engagés dans les prochaines semaines.

Au moment où les engins de chantier reviennent, le plan et les photos présentés en pages centrales vous permettront également d'imaginer ce à quoi ressemblera votre quartier dans quelques mois.



Le quartier en devenir

Photo Mairie du 19^e arrondissement



LE PROJET D'AMENAGEMENT DU QUARTIER



1 Restructuration et extension du groupe scolaire 84 rue Curial

2 Rénovation et relocalisation du terrain d'éducation physique, création de salles de sport et de 8 logements adaptés aux handicapés

3 Réaménagement en voie piétonne devant les commerces de la rue de Crimée

4 Résidentialisation tour G

5 Résidentialisation tour A

6 Résidentialisation tours E, F

7 Réaménagement de la voie piétonne entre les rues Curial et Cambrai

8 Restructuration du centre d'animation rue Curial

9 Construction d'une nouvelle école pour accueillir la maternelle 90 Curial et de locaux techniques municipaux au 5 rue de Cambrai

DATES DE LIVRAISON

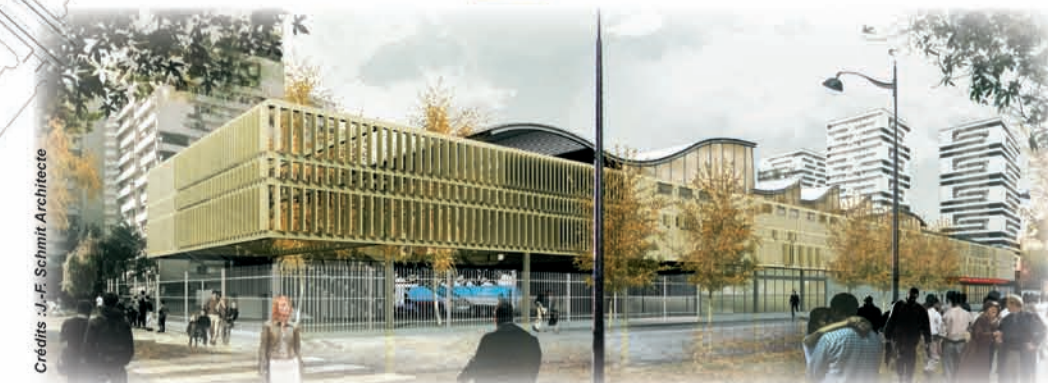
Phase 1 : 2007

Phase 2 : 2008

Phase 3 : 2009

10m 50m 100m

Conception et réalisation du document : tectône architecture, AEF, mars 2007



Qu'est ce que la résidentialisation ?

La résidentialisation contribue à délimiter l'espace privé de l'espace public (fréquenté par tous). Elle permet d'améliorer la sécurité et de rendre les espaces privés et publics plus agréables et plus pratiques. Elle consiste, par exemple, à déplacer les entrées, à rendre les halls accessibles aux personnes handicapées, à aménager des locaux de service (tri sélectif, ...), à créer des petits jardins au rez-de-chaussée, à améliorer l'éclairage, à poser des clôtures ... Elle concerne l'ensemble des bâtiments de la Cité Michelet.