



QUI CONTACTER EN CAS D'INFESTATION ?

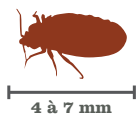
- Vous êtes propriétaire ou locataire d'un logement du parc privé : contactez une entreprise spécialisée dans la désinsectisation.
- Vous êtes locataire d'un logement social : rapprochez-vous de votre bailleur qui vous orientera vers la désinfection de votre logement.
- Les services de la Mairie de Paris n'interviennent pas chez les particuliers, sauf pour les personnes en situation précaire, adressées à la Ville de Paris par un travailleur social.
- Plus d'informations sur la lutte contre les punaises de lit sur paris.fr



**PRÉVENTION ET LUTTE
CONTRE LES PUNAISES DE LIT,
VOTRE MAIRIE VOUS INFORME.**

EN FORTE EXPANSION AU NIVEAU MONDIAL, LES PUNAISES DE LIT SONT DE PLUS EN PLUS PRÉSENTES À PARIS. CETTE RECRUESCENCE EST DUE EN PARTIE À L'AUGMENTATION DES VOYAGES INTERNATIONAUX, AU DÉVELOPPEMENT DE LA LOCATION DE MEUBLÉS TOURISTIQUES ET À LA RÉCUPÉRATION ET AU COMMERCE DE MEUBLES ET DE VÊTEMENTS D'OCCASION. POUR LUTTER CONTRE LEUR PROLIFÉRATION, NOUS DEVONS TOUS FAIRE PREUVE DE VIGILANCE.

QU'EST-CE QU'UNE PUNAISE DE LIT ?



4 à 7 mm



se nourrit exclusivement de sang



sort de son abri la nuit pour nous piquer

De forme ovale aplatie de 4 à 7 millimètres de long, la punaise adulte est de couleur marron à pourpre.

La femelle est plus ronde et le mâle plus allongé. Les jeunes, plus petites, sont plus claires et peu visibles à l'œil nu.

La punaise de lit se nourrit exclusivement de sang ; elle ne saute pas, ne vole pas et ne vit pas sur les personnes. Elle fuit la lumière et se cache dans des endroits sombres, étroits et peu accessibles. La moindre fissure, fente, couture lui convient.

Elle sort de son abri la nuit pour nous piquer (tous les 3 ou 4 jours si le logement est occupé, mais s'il est vide, elle peut rester 6 à 12 mois sans se nourrir).



COMMENT SE PROPAGENT-ELLES ?

Les punaises de lit se propagent de deux manières : elles se déplacent activement d'une pièce à l'autre, d'un logement à l'autre le long des tuyauteries et dans toutes les fissures et passivement par les déménagements, les voyages et les déplacements de toutes sortes.

La punaise se transporte aussi d'un lieu à un autre à travers les objets dans lesquels elle se dissimule : vêtements, bagages, meubles, etc.



OÙ SE LOGENT-ELLES ?

Elles s'installent principalement dans :

- ➔ La chambre à coucher et les lieux de vie (salon avec canapé, fauteuils, etc.)
- ➔ Les fissures des murs, du plancher et du mobilier
- ➔ Les coutures des rideaux
- ➔ Les prises électriques
- ➔ Les plinthes, les moulures, etc.



LES PRINCIPAUX RISQUES DE CONTAMINATION

- ➔ Vous avez voyagé.
- ➔ Vous avez hébergé des personnes dont vous ignorez l'histoire ou qui ont voyagé.
- ➔ Vous êtes allé à l'hôtel ou un autre hébergement, vous avez été piqué.
- ➔ Vous avez acheté ou récupéré des objets d'occasion (literie, canapé, meubles, vêtements, livres...).
- ➔ L'appartement mitoyen du vôtre est envahi de punaises mais l'occupant ne fait rien.
- ➔ Vous venez d'emménager dans un nouvel appartement...

Soyez vigilant !

COMMENT DÉTECTER LA PRÉSENCE DES PUNAISES DE LIT ?

- ➔ Vous êtes piqué dans votre lit ou lieu de repos (canapé) sur les parties découvertes (bras, jambes...).
- ➔ Il y a des traces discrètes de sang sur les draps.
- ➔ Il y a des concentrations de petits points noirs au niveau du matelas (cordon, coutures), lattes ou fentes du sommier, cadre du lit, angles des murs...
- ➔ Vous avez trouvé des insectes qui ressemblent à des punaises de lit sur le matelas, le sommier...



Une bonne hygiène corporelle et un environnement propre et désencombré (sans recoins abandonnés, lambris, moquettes) minimisent les risques d'infestations et favorisent une détection précoce des punaises.



Soyez particulièrement vigilant quand vous vous procurez des vêtements, des meubles ou des matelas d'occasion. Lavez les vêtements à 60°C. Les petits objets peuvent être congelés à -20°C pendant au moins 72h.

EN CAS DE DÉTECTION

AGISSEZ RAPIDEMENT. DEUX PROCÉDÉS COMPLÉMENTAIRES ET INDISSOCIABLES SONT À METTRE EN ŒUVRE : UNE LUTTE MÉCANIQUE SUIVIE D'UN TRAITEMENT CHIMIQUE PAR UN PROFESSIONNEL.



La lutte mécanique peut être entreprise par vous-même et consiste à :

- ➔ Traiter l'ensemble du linge, literie et objets en les lavant à 60°C ou plus ou en les congelant à -20°C pendant 72h minimum.
- ➔ Brosser et nettoyer sommiers et matelas à la vapeur à 120°C.
- ➔ Utiliser un aspirateur équipé de sac. Ce sac devra être changé immédiatement après utilisation, puis jeté, emballé dans un sac plastique hermétiquement fermé.



Changer uniquement la literie ne stoppe pas une infestation! Si vous jetez des objets, il faut que ces derniers soient rendus inutilisables et emballés hermétiquement dans la pièce où les punaises ont été détectées pour ne pas qu'elles se propagent ailleurs dans l'appartement, dans les parties communes ou dans la rue.



Faites appel à un professionnel rapidement : la lutte contre les punaises de lit doit être confiée à un spécialiste connaissant les spécificités de cet insecte.