



## Schéma de nos travaux d'inspection

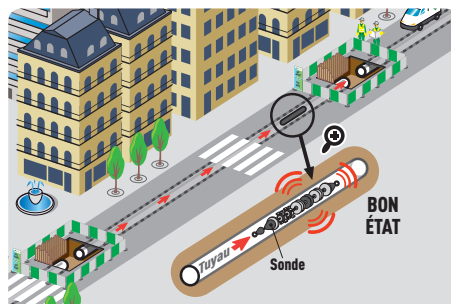


1<sup>ÈRE</sup> ÉTAPE

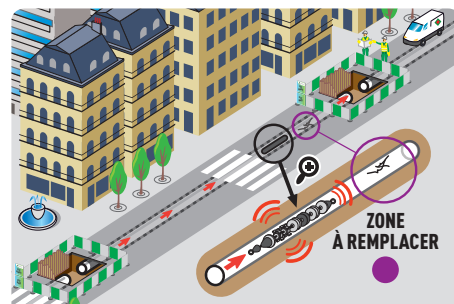


1<sup>ÈRE</sup> PHASE  
CHANTIER  
D'INSPECTION

1<sup>ÈRE</sup> ÉTAPE  
Réalisation de 2 ouvertures  
au moins dans la chaussée.



2<sup>ÈME</sup> ÉTAPE  
RÉSULTAT DE L'INSPECTION : BON ÉTAT



2<sup>ÈME</sup> ÉTAPE  
RÉSULTAT DE L'INSPECTION : ZONE À REMPLACER

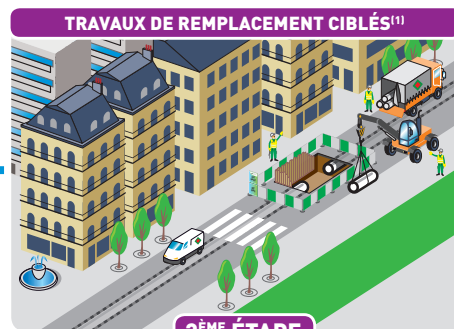
2<sup>ÈME</sup> ÉTAPE

Introduction dans les canalisations d'une sonde pour vérifier nos ouvrages.  
Diagnostic : détection ou non de zone(s) à remplacer.



3<sup>ÈME</sup> ou 4<sup>ÈME</sup> ÉTAPE

Après les travaux d'inspection ou de remplacement(s) ciblé(s), remise en état de la chaussée.



3<sup>ÈME</sup> ÉTAPE

Ouvertures pour remplacement(s) ciblé(s).



2<sup>ÈME</sup> PHASE  
CHANTIER DE  
REPLACEMENTS  
CIBLÉS

<sup>(1)</sup> intervention selon autorisation pour remplacement ciblé  
<sup>(2)</sup> délais selon autorisation d'intervention



Informations travaux - Avril 2019 - ÉDITION N° 1



## Inspections des canalisations du réseau de chauffage urbain de votre quartier pour entretien et rénovation.

### Du 23 avril au 31 juillet 2019

#### 12<sup>ème</sup> arrondissement

Avenue du Général Michel Bizot, du n° 04 au n° 124  
Avenue du Docteur Arnold Netter, du n° 02 au n° 32



Inspection des canalisations de retour d'eau en vue de planifier les remplacements ciblés pour fiabiliser le réseau de chauffage urbain de votre quartier.

Référence chantier : D07/D08

CONTACTS



Chargé d'affaires : CPCU  
Jean-François GOMEZ  
06 88 84 58 81

Maîtrise d'œuvre :  
CIMES Assistance  
Thomas LE PIRONNEC  
07 81 17 60 25

TOUTE L'INFO



**Informez-vous**  
sur tous les travaux en cours et découvrez le réseau de chauffage urbain en métropole parisienne sur notre site web : [www.cpcu.fr](http://www.cpcu.fr) ou en scannant ce code avec votre smartphone



Suivez toute l'actualité de CPCU sur le compte twitter : @La\_CPCU

Ces travaux sont réalisés en lien étroit avec les services de voirie de la Ville de Paris  
Nous vous remercions de votre compréhension et vous assurons que tout est mis en œuvre pour minimiser la gêne occasionnée par les travaux



01 44 68 68 30/20 notre service client est à votre écoute



185, rue de Bercy - 75012 Paris / tél : 01 44 68 68 68 - fax : 01 44 68 68 00  
[www.cpcu.fr](http://www.cpcu.fr)

En tant que délégataire de service public pour la distribution de chaleur, la Compagnie Parisienne de Chauffage Urbain (CPCU) réalise des travaux de pérennisation de son réseau situé sous le domaine public. À ce titre, nous sommes amenés à intervenir dans votre quartier. Nous vous tiendrons régulièrement informés de l'avancement de ces opérations.

## Un réseau de chaleur vertueux et fiable

La CPCU produit, transporte et délivre 24h/24 de la chaleur pour les besoins de chauffage et d'eau chaude de l'habitat public, privé et des bâtiments tertiaires à Paris et en région parisienne. Délégataire de service public de la Ville de Paris, CPCU s'engage à fournir une chaleur respectueuse de l'environnement, majoritairement produite à partir d'énergies renouvelables et de récupération. Avec un mix énergétique diversifié et favorisant les énergies vertes, CPCU est l'acteur privilégié du Plan Climat de la Ville de Paris au service de la qualité de l'air.



## Détails des travaux et impacts sur la voie publique

- La réalisation des travaux va nécessiter des aménagements sur les trottoirs, **la circulation des piétons sera maintenue et protégée.**
- L'accès des riverains et l'accès pour les personnes à mobilité réduite seront préservés pendant la durée des travaux.**
- La circulation des bus et l'accès des services de secours seront maintenus. Suite à l'accord des services de Police, **le stationnement pourra être provisoirement modifié** dans les voies précitées.
- En accord avec les services de la Ville de Paris et de la Préfecture de Police, **nos interventions sont phasées afin de minimiser la gêne à la circulation durant la durée totale des travaux :**

## Du 23 avril au 31 juillet 2019 :

## • Avenue du Général Michel Bizot

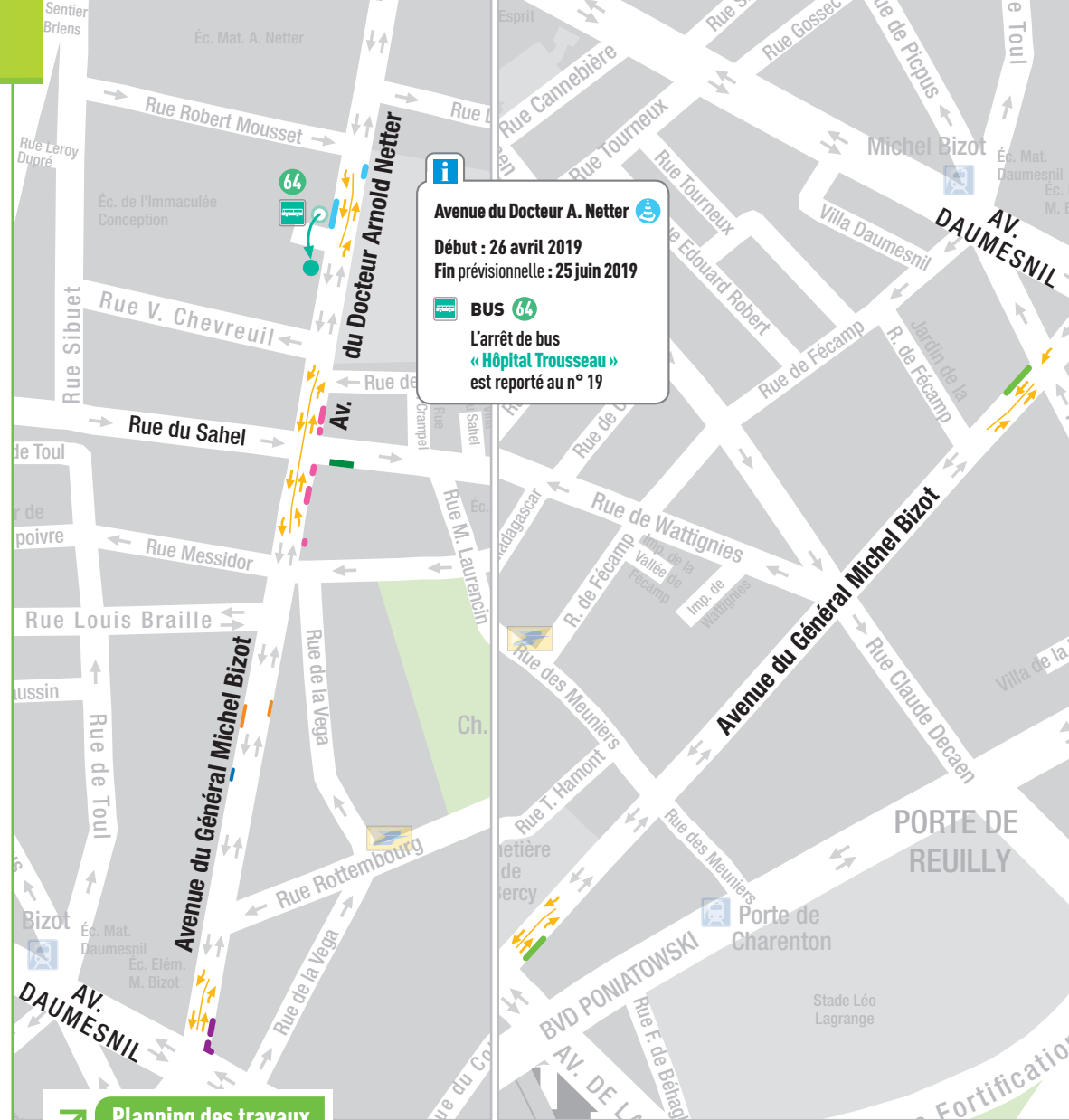
- Au n° 4, neutralisation de 9 places de stationnement
- Du n° 70 au n° 74, neutralisation de 2 places de stationnement, du stationnement deux roues et d'1 zone de livraison
- Au n° 74, neutralisation d'un parking
- Au n° 82, report des stationnements GIG-GIC et transport de fond au n° 86
- Du n° 84 au n° 86, neutralisation de 3 places de stationnement
- Au n° 97, neutralisation de 3 places de stationnement
- Du n° 101 et 103 bis, neutralisation d'1 zone de livraison
- Du n° 110 au n° 112, neutralisation de 3 places de stationnement
- Au n° 124, neutralisation de 4 places de stationnement

## • Avenue du Docteur Arnold Netter

- Au n° 2, neutralisation d'1 zone de livraison
- Au n° 4, neutralisation de 2 places de stationnement
- Du n° 12 au n° 16, neutralisation de 7 places de stationnement
- Au n° 19, neutralisation d'1 place de stationnement
- Du n° 20 au n° 24, neutralisation du stationnement TAXI reporté au n° 12/16
- Au n° 26, neutralisation de 2 places de stationnement de GIG-GIC reportées au n° 30/32
- Au n° 25, report de l'arrêt de bus 64 « Hôpital Trousseau » au n° 19

## • Rue du Sahel

- Au n° 36, neutralisation de 4 places de stationnement pour installation de la base vie



## Planning des travaux

**Nos interventions sont phasées afin de minimiser la gêne à la circulation durant la durée totale des travaux**

## Travaux d'inspections

- Début : 23 avril 2019 - Fin prévisionnelle : 2 juillet 2019
- Début : 23 avril 2019 - Fin prévisionnelle : 11 juillet 2019
- Début : 26 avril 2019 - Fin prévisionnelle : 25 juin 2019
- Début : 3 mai 2019 - Fin prévisionnelle : 18 juin 2019
- Début : 10 mai 2019 - Fin prévisionnelle : 18 juin 2019
- Début : 10 mai 2019 - Fin prévisionnelle : 24 juin 2019

## Base vie

- Début : 23 avril 2019
- Fin prévisionnelle : 31 juillet 2019



Places de stationnement neutralisées à certains endroits et réductions du nombre de voies sur certains axes.