

LA FUTURE PLACE DE LA NATION EN 5 POINTS CLEFS

1 DE VASTES ESPACES PIÉTONS

LES CONTRE-ALLÉES sont définitivement transformées en zones piétonnes ou en zones de rencontre (piétons prioritaires) et accueillent les cheminements cyclables. Les îlots périphériques reliés entre eux sont eux-aussi pérennisés. Au total, 4285m² sont gagnés sur la circulation automobile.

2 UN GRAND PARC AU CŒUR DE LA PLACE

LE CENTRE DE LA PLACE est réaménagé en vaste parc doté de pelouses accessibles et d'arbres. Il offre un espace de détente et met en valeur la statue monumentale.

UN DISPOSITIF de brumisateurs permet de se rafraîchir en cas de forte chaleur.

DE NOUVELLES TRAVERSÉES PIÉTONNES, raccourcies et élargies, répondent aux besoins des piétons et des différentes situations de handicap.

3 UN ANNEAU POUR ACCUEILLIR DE NOUVEAUX USAGES

LE NOUVEL ESPACE CIRCULAIRE LUDIQUE, déjà investi par les familles et les sportifs depuis le mois d'avril 2017 est maintenu.

Au terme des travaux, l'anneau ludique sera protégé par une butte végétalisée atténuant le bruit et dotée d'assises propices à la détente, à la rencontre, au jeu...

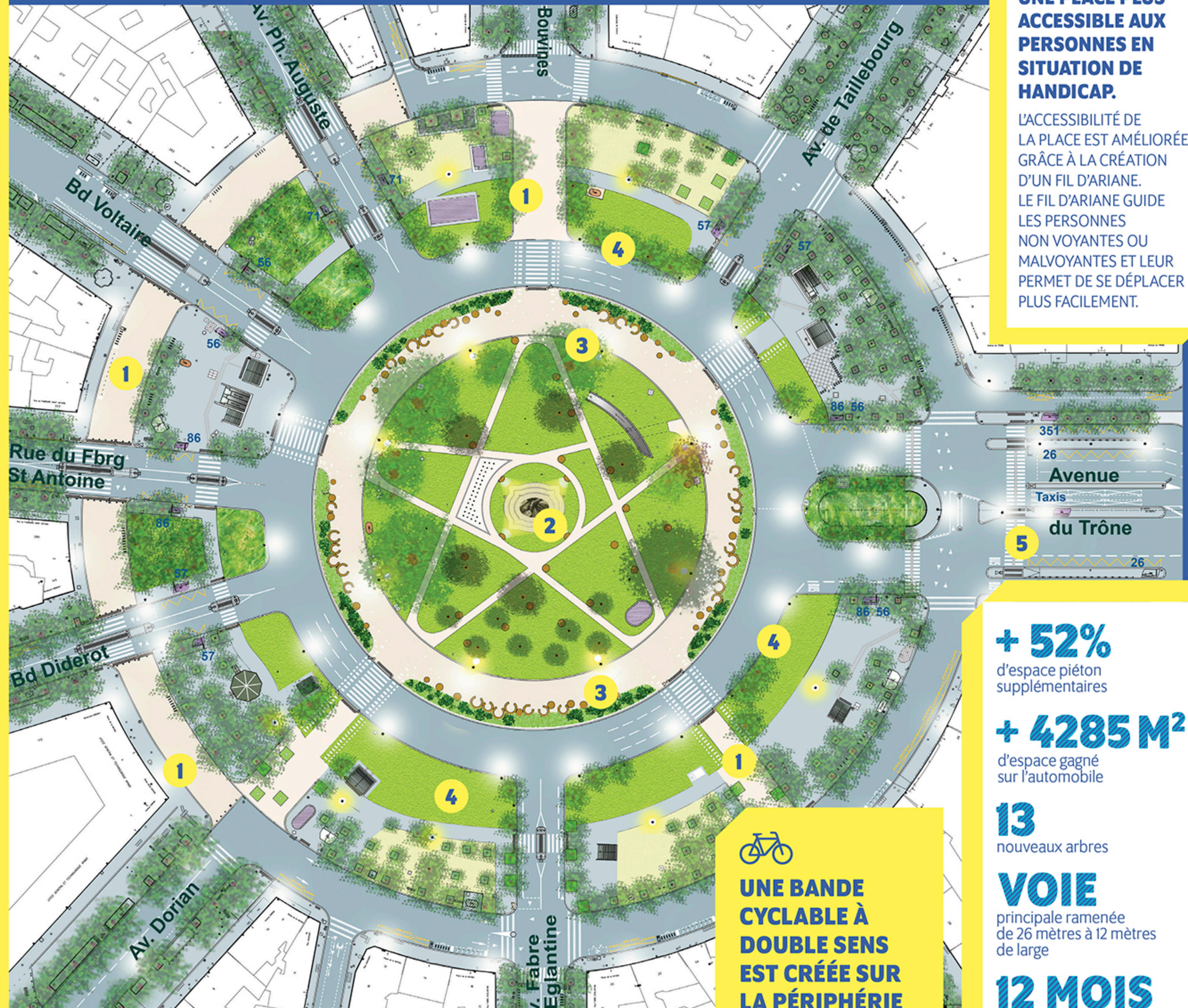
4 DES ESPACES VERTS ÉTENDUS ET ACCESSIBLES TOUT AUTOUR DE LA PLACE

LES ÎLOTS PÉRIPHÉRIQUES de la place sont davantage végétalisés et permettent de l'agriculture urbaine, comme expérimentée depuis le printemps 2017.

5 L'ACCÈS AUX TRANSPORTS EN COMMUNS FACILITÉS

CETTE NOUVELLE DISPOSITION est plus claire et plus intuitive.

EN AVRIL 2017, les arrêts de bus ont été repositionnés sur les voies radiales et les terminus sur l'avenue du Trône.



UNE PLACE PLUS ACCESSIBLE AUX PERSONNES EN SITUATION DE HANDICAP.

L'ACCESSIBILITÉ DE LA PLACE EST AMÉLIORÉE GRÂCE À LA CRÉATION D'UN FIL D'ARIANE. LE FIL D'ARIANE GUIDE LES PERSONNES NON VOYANTES OU MALVOYANTES ET LEUR PERMET DE SE DÉPLACER PLUS FACILEMENT.

+ 52%
d'espace piéton
supplémentaires

+ 4285 M²
d'espace gagné
sur l'automobile

13
nouveaux arbres

VOIE
principale ramenée
de 26 mètres à 12 mètres
de large

12 MOIS
de travaux



UNE BANDE CYCLABLE À DOUBLE SENS EST CRÉÉE SUR LA PÉRIPHÉRIE DE LA PLACE.