

Résidence **Annie Girardot** un nouvel Ehpad dans la ville

Docteur Françoise Gaillard
de Jean-Louis Bertucelli
avec Annie Girardot, 1975

© Rue des Archives / Collection CSFF

DÉPUIS PLUSIEURS ANNÉES, le Centre d'action sociale de la Ville de Paris (CASVP) s'est engagé dans une politique de construction et de restructuration d'établissements d'hébergement pour personnes âgées dépendantes (Ehpad).

Dans le cadre du *Schéma gérontologique Paris et ses aînés*, ces constructions s'inscrivent dans une démarche architecturale innovante qui s'articule selon trois axes prioritaires :

- ❖ offrir un confort optimal aux résidents
- ❖ améliorer les conditions de travail du personnel
- ❖ garantir une haute qualité environnementale (HQE)

L'Ehpad Annie Girardot répond aux enjeux du XXI^e siècle par une meilleure prise en charge du vieillissement de la population et de la dépendance, ainsi que par l'intégration de la problématique du développement durable dans sa conception.

Bâti au cœur du premier éco-quartier parisien, l'Ehpad Annie Girardot a ouvert ses portes en octobre 2012. Il doit son nom à l'actrice française qui fut atteinte de la maladie d'Alzheimer.

TOUTE L'INFO
au 3975* et
sur **PARIS.FR**

*Prix d'un appel local à partir d'un poste fixe sauf tarif propre à votre opérateur

Bio express

- 25 octobre 1931 Naissance à Paris.
- 1954 – 1958 Comédie-Française.
- 1955 *Treize à table*, d'André Hunebelle. Son premier film.
- 1960 *Rocco et ses frères*, de Luchino Visconti.
- 1962 Mariage avec Renato Salvatori et naissance de sa fille Giulia.
- 1964 *Le Mari de la femme à barbe*, de Marco Ferreri.
- 1967 *Vivre pour vivre*, de Claude Lelouch.
- 1969 *Elle boit pas, elle fume pas, elle drague pas... mais elle cause*, de Michel Audiard.
- 1977 César de la meilleure actrice pour *Docteur Françoise Gaillard*, de Jean-Louis Bertucelli.
- 1996 César du meilleur second rôle pour *Les Misérables*, de Claude Lelouch.
- 2002 César de la meilleure actrice dans un second rôle pour *La Pianiste* de Michael Haneke
- 2002 Molière de la meilleure comédienne pour *Madame Marguerite* et Molière d'honneur pour l'ensemble de sa carrière
- 28 février 2011 Décès à Paris, inhumation au cimetière du Père Lachaise



↑ Annie Girardot vers 1967 © Limot / Rue des Archives

« *Lorsque la tournée fait relâche pendant trois mois, Annie retrouve Paris, son appartement et son chat, mais s'ennuie et ne songe plus qu'à repartir, qu'à continuer ces pérégrinations de saltimbanque qui furent toute sa vie. »*



↑ Annie Girardot sur le tournage du film *Les novices* de Guy Casaril le 12 juin 1970 © Rue des Archives / AGIP



↑ *Elle boit pas, elle fume pas, elle drague pas mais... elle cause* de Michel Audiard avec Annie Girardot, 1970 © Marcel Dole / Rue des Archives

« *Ses yeux passent soudain de la colère à une espèce de vide. Puis, comme si la machine se remettait en marche, son regard redevient de velours et une lueur gaie brille à nouveau dans ses prunelles. »*

« *Annie se mit à rire de bon cœur, comme elle a toujours aimé le faire, un rire qui part du ventre et qui éclate dans la poitrine. »*



↑ *Cause toujours tu m'intéresses* de Édouard Molinaro avec Annie Girardot, 1979 © Étienne George / Rue des Archives



↑ *Epsteins Nacht* de Urs Egger avec Annie Girardot, 2001 © Imago / Rue des Archives

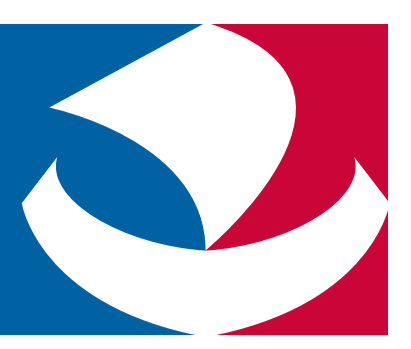
« *Maman ne sait plus s'agripper à la vie. Pourtant je vois dans son regard, qui s'illumine parfois comme si elle voyait quelque chose au loin, qu'elle a envie de vivre. »*

L'ensemble des citations présentées ci-dessus est extrait du livre de Giulia Salvatori, *La mémoire de ma mère*, paru en 2007 aux éditions Michel Lafon.

Le Centre d'action sociale de la Ville de Paris remercie vivement madame Giulia Salvatori, présidente de l'association « Agir pour alzheimer », qui a accepté que ce nouvel Ehpad porte le nom de sa mère, Annie Girardot.

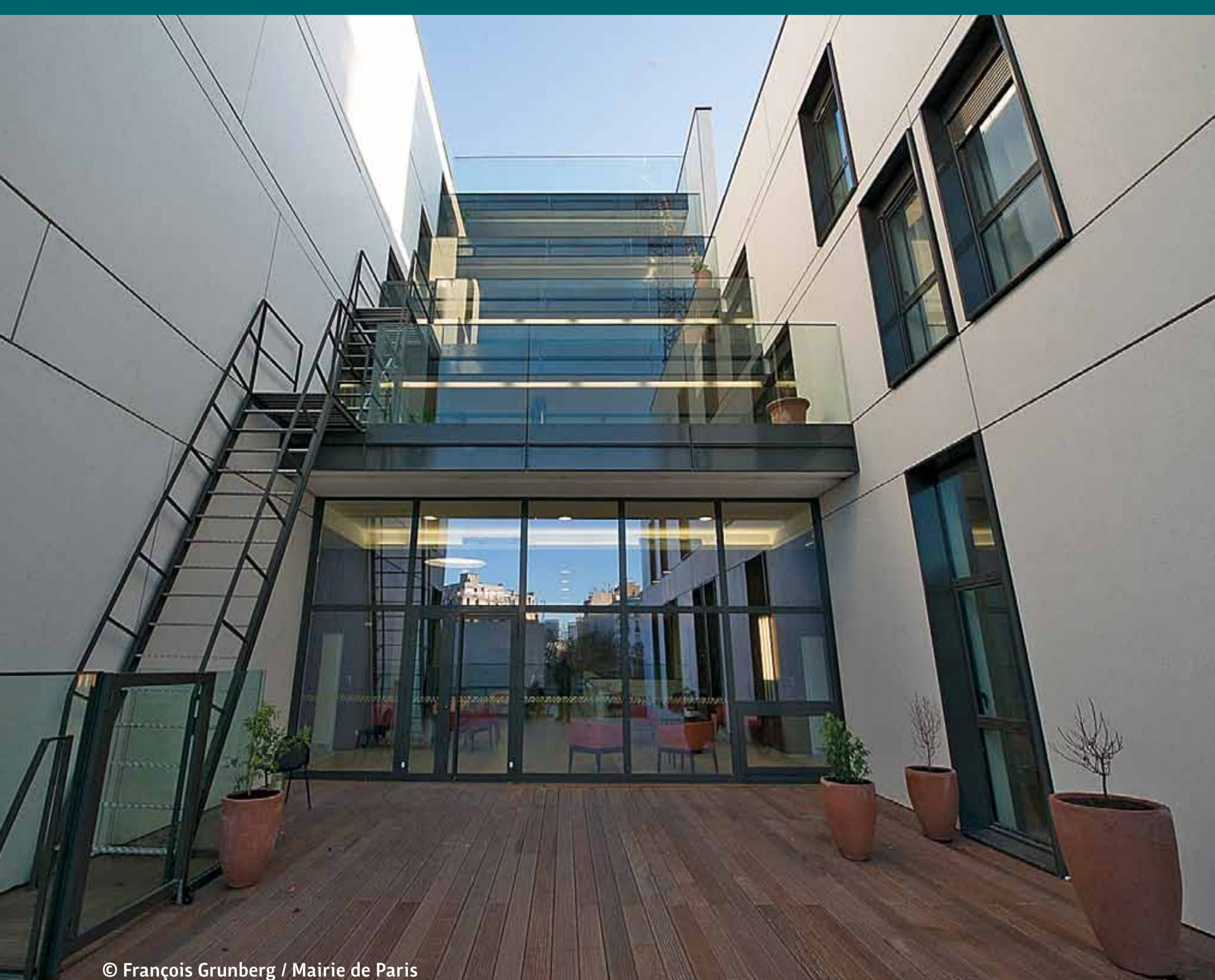
Nous saluons par ailleurs les éditions Michel Lafon pour avoir autorisé l'exploitation des textes à titre exceptionnel.

Nous adressons enfin nos sincères remerciements à Marc-André Limot ainsi qu'aux archivistes du CASVP, Elsa Quétel et Guillaume Normand, pour leur participation à la réalisation de cette exposition.



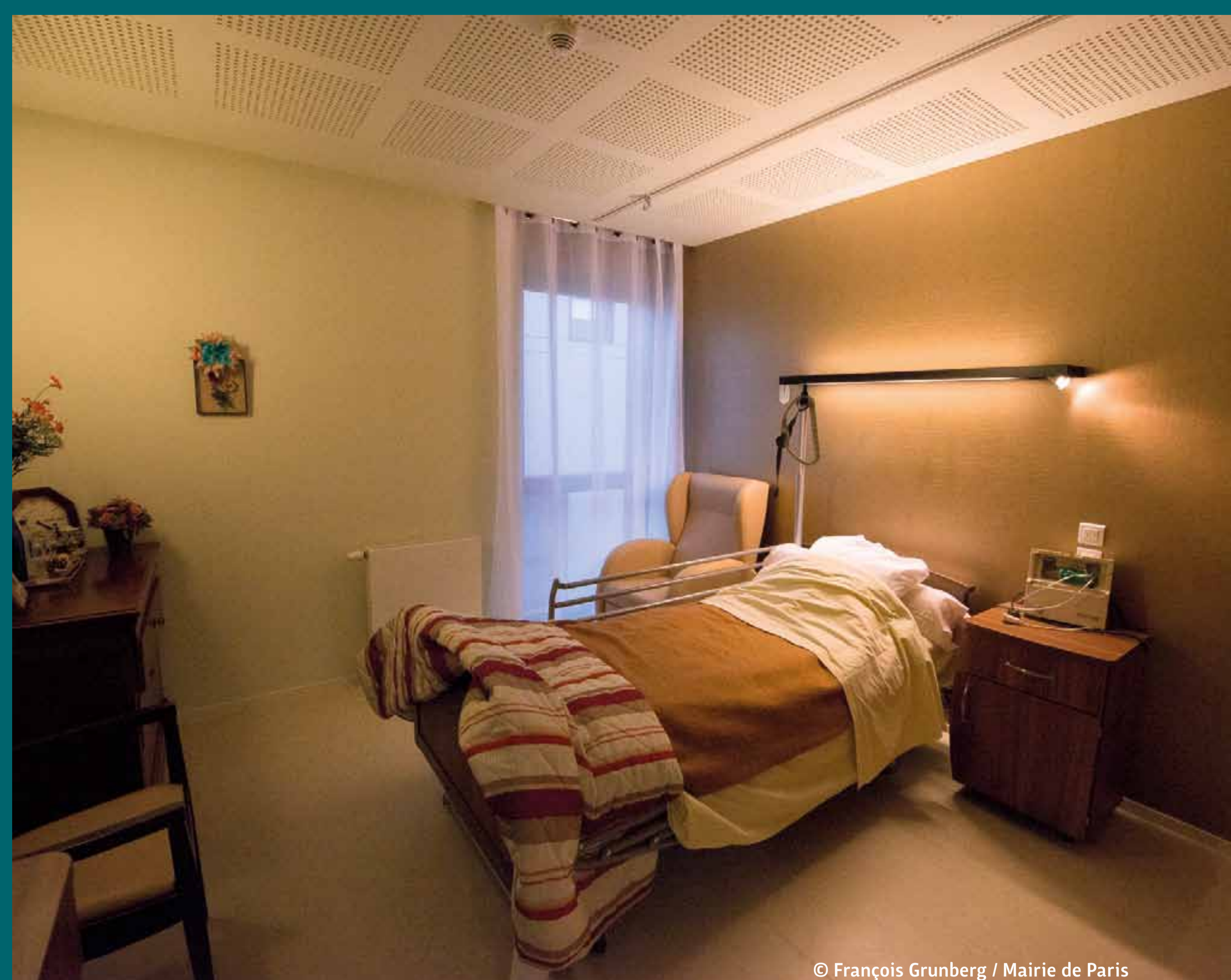
Résidence Annie Girardot

Une architecture au service de la bienveillance



© François Grunberg / Mairie de Paris

Le bâtiment construit dans le **respect de l'environnement** s'élève sur huit niveaux. Il propose aux résidents des parcours dans des jardins et des terrasses en gradins qui offrent des vues sur la ville.



© François Grunberg / Mairie de Paris

Ses 100 **chambres individuelles** de 20 m² sont chacune dotées d'une salle d'eau avec douche adaptée aux personnes à mobilité réduite et d'un dispositif d'appel d'urgence.



© François Grunberg / Mairie de Paris



© François Grunberg / Mairie de Paris

Les locaux collectifs offrent aux résidents des espaces dédiés à la convivialité, au bien-être et au maintien de leur autonomie.

- ❖ Chaque étage dispose d'une salle à manger ouverte sur la ville et d'un salon avec télévision.
- ❖ Des espaces plantés sont aménagés au 3^e étage et au rez-de-jardin.
- ❖ Salles d'activités, espaces d'animation, salles de kinésithérapie et de psychomotricité, salon de coiffure et d'esthétique sont répartis dans l'établissement.

L'unité de vie protégée du premier étage est réservée aux personnes atteintes de la maladie d'Alzheimer et - ou de troubles apparentés.

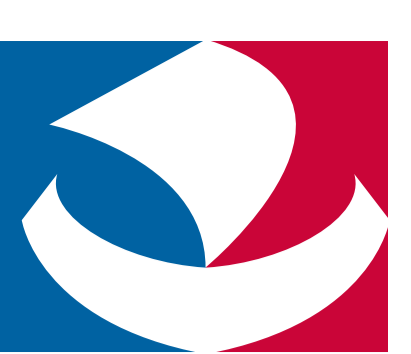
Entièrement aménagée pour la sécurité des résidents, elle garantit leur protection et leur offre l'usage exclusif d'une terrasse extérieure.



© François Grunberg / Mairie de Paris

TOUTE L'INFO
au 3975* et
sur PARIS.FR

*Prix d'un appel local à partir d'un poste fixe sauf tarif propre à votre opérateur



Le chantier de l'Ehpad Annie Girardot

Une opération certifiée «habitat & environnement» Ehpac & Ehpac

Crédits photographiques © Lazo & Mure

↓ Lancement du chantier, octobre 2010



↓ Rez-de-jardin en cours de réalisation du gros œuvre, novembre 2010



↓ Rez-de-chaussée en cours de finalisation du gros œuvre, avril 2011



↓ Vue aérienne rendant compte des contraintes de dénivelé du terrain, mai 2011



Troisième étage en cours de finalisation du gros œuvre, août 2011 →



← Quatrième étage en cours de finalisation du gros œuvre, octobre 2011



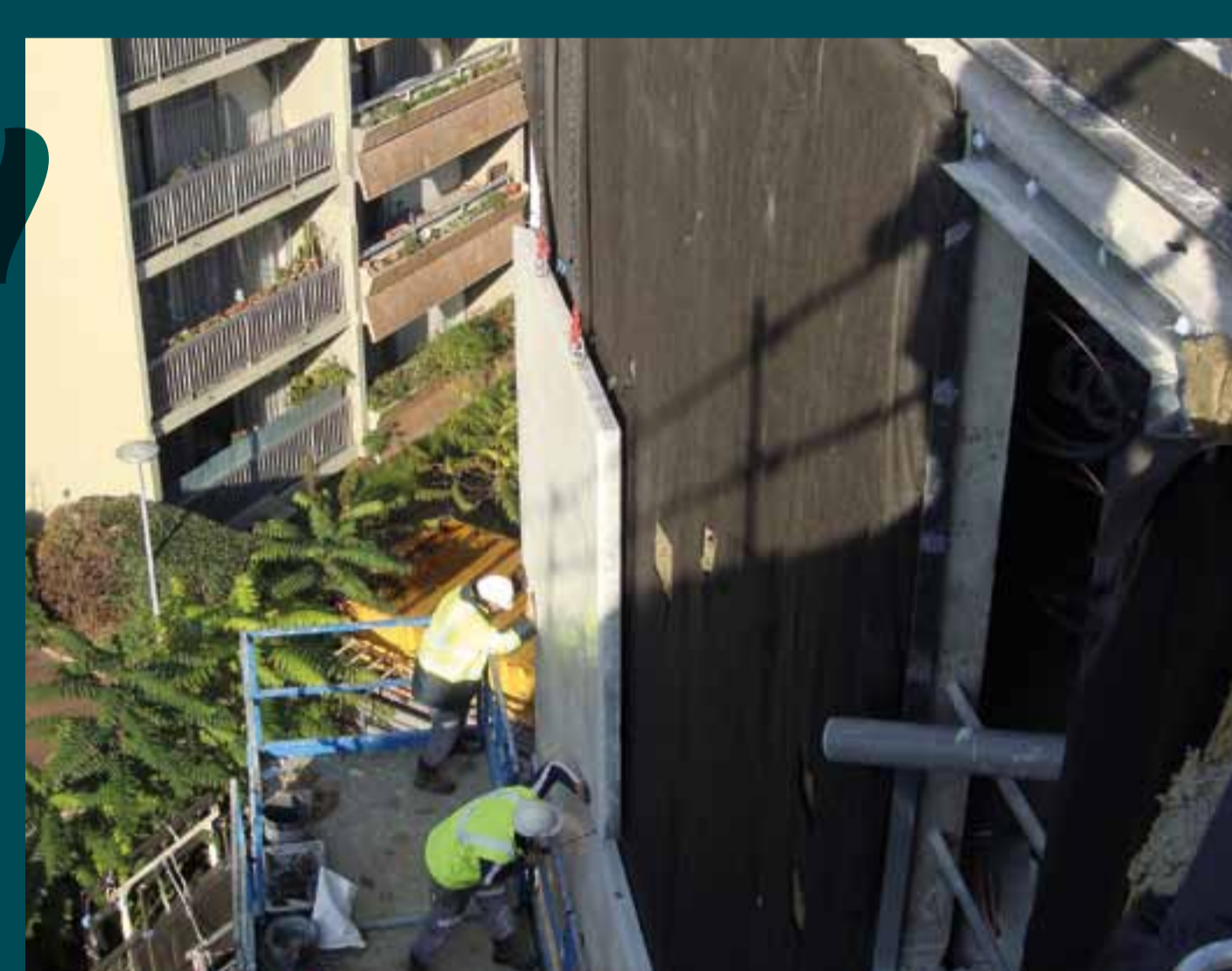
Vue sur les terrasses en escalier des salles à manger d'étage, décembre 2011 →



Cinquième étage en cours de finalisation du gros œuvre, janvier 2012 →



Achèvement de l'enveloppe du bâtiment, mars 2012 →

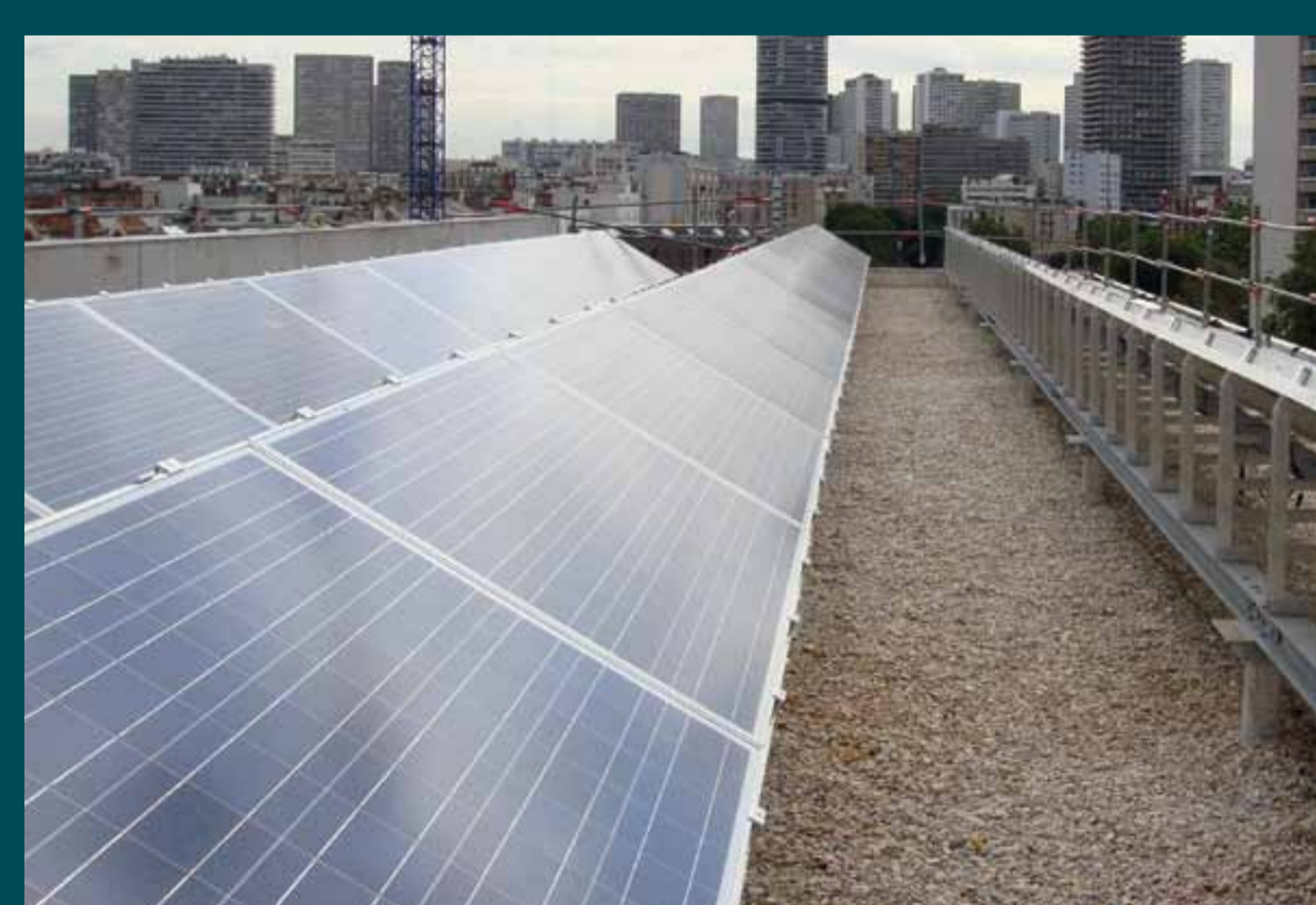


← Performance thermique de l'enveloppe extérieure

Performance acoustique des espaces intérieurs →



Environ 100 m² de panneaux photovoltaïques en toiture terrasse du bâtiment →



Opérations en cours au sein des Ehpad du CASVP

Constructions qui devraient être livrées d'ici 2014

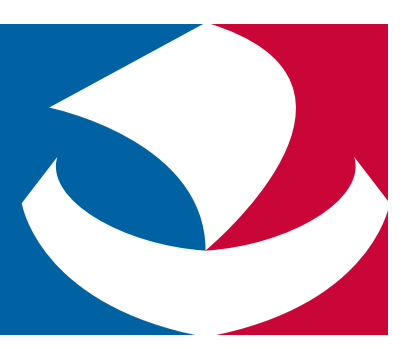
- L'Ehpad situé à Villers Cotterêts dans l'Aisne (02)
- L'Ehpad Broussais dans le 14^e arrondissement
- L'Ehpad Lourmel dans le 15^e arrondissement

Restructurations d'établissements qui devraient rouvrir d'ici 2014 :

- L'Ehpad Anselme Payen dans le 15^e arrondissement
- L'Ehpad Harmonie à Boissy Saint-Léger (93)

TOUTE L'INFO
au 3975* et
sur **PARIS.FR**

*Prix d'un appel local à partir d'un poste fixe sauf tarif propre à votre opérateur



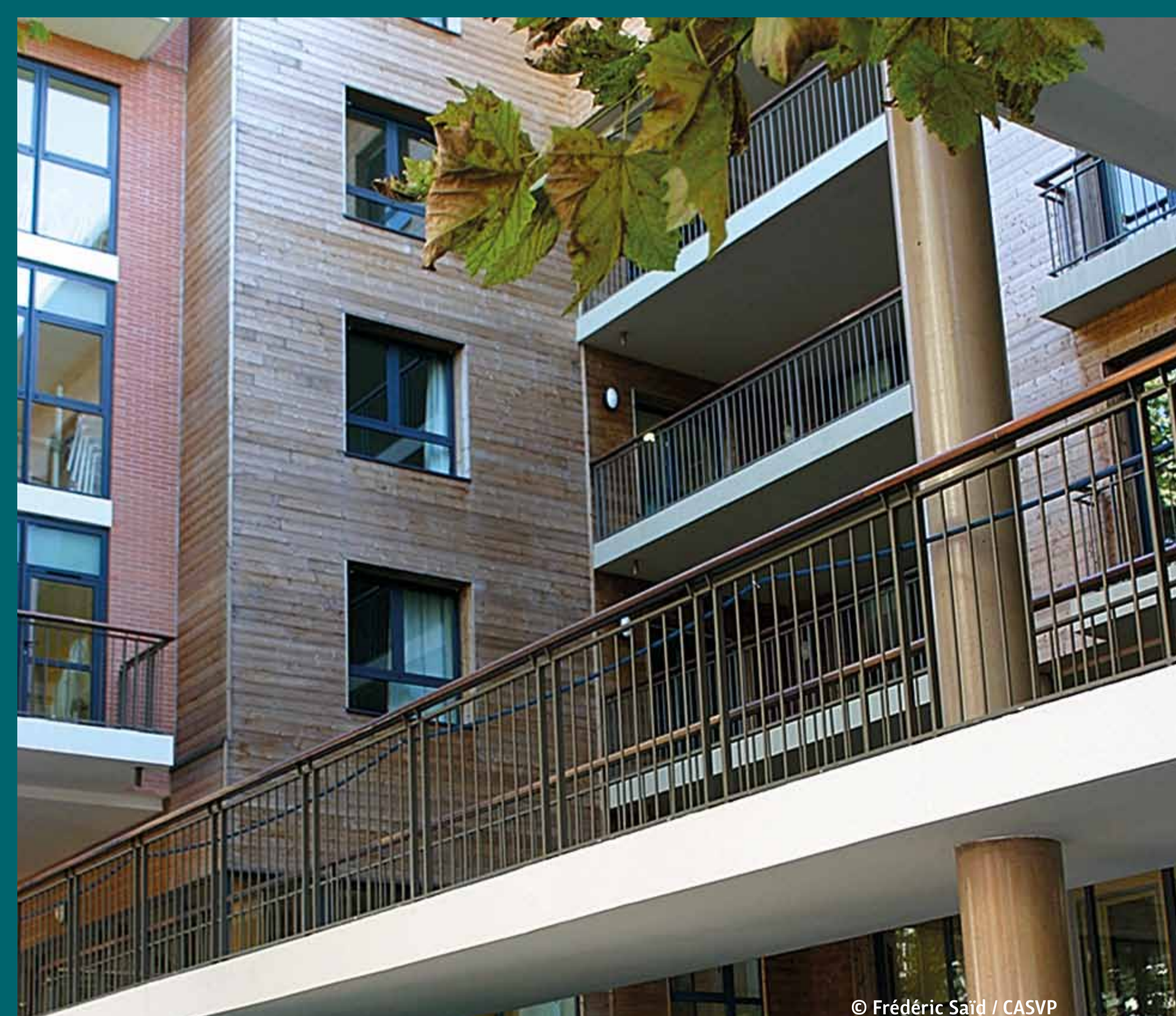
Les Ehpad de demain

Un nouvel environnement pour les résidents et les visiteurs

Il s'agit d'offrir aux résidents **un lieu de vie sécurisé assurant toutes les fonctions essentielles** dans un cadre chaleureux et stimulant, **favorisant le maintien de la vie sociale.**



↑ Hall de l'Ehpad Annie Girardot (Paris 13^e) livré en 2012.



↑ Façade de l'Ehpad Hérold (Paris 19^e) livré en 2007.

❖ **Des chambres individuelles** de 20 m² minimum avec salles de bain dotées de douches sont conçues en fonction de la moindre mobilité des résidents. Elles bénéficient d'un très bon confort acoustique et thermique, ainsi que d'une ventilation performante.

❖ **Des unités de vie protégée (UVP)** destinées aux personnes présentant des troubles cognitifs privilégient la sécurité des résidents et facilitent leur déambulation, avec accès à des espaces extérieurs dédiés.

❖ **Des espaces de vie collectives** (salle à manger centrale, lieux de réunions, salles à manger d'étage, ateliers...) à chaque étage des établissements favorisent les rencontres et les échanges.

❖ **Des activités variées** sont proposées par les agents du pôle animation qui développent des partenariats avec des acteurs de la vie de quartier.



↑ Une chambre de la résidence Hérold (Paris 19^e, 2007)



↑ Jardin intérieur du futur Ehpad Broussais (Paris 14^e), livraison 2014

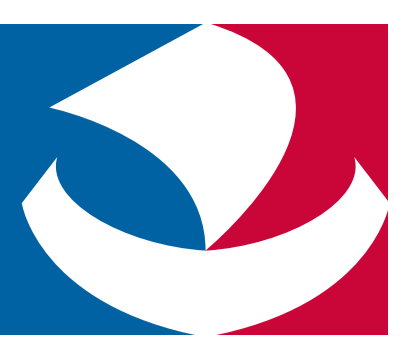


↑ Vue du hall du futur Ehpad Anselme Payen en reconstruction (Paris, 15^e arrondissement)

❖ **Une restauration de qualité** est produite par l'équipe de cuisine de l'établissement.

TOUTE L'INFO
au 3975* et
sur PARIS.FR

*Prix d'un appel local à partir d'un poste fixe sauf tarif propre à votre opérateur



Les Ehpad de demain

Des conditions de travail optimisées

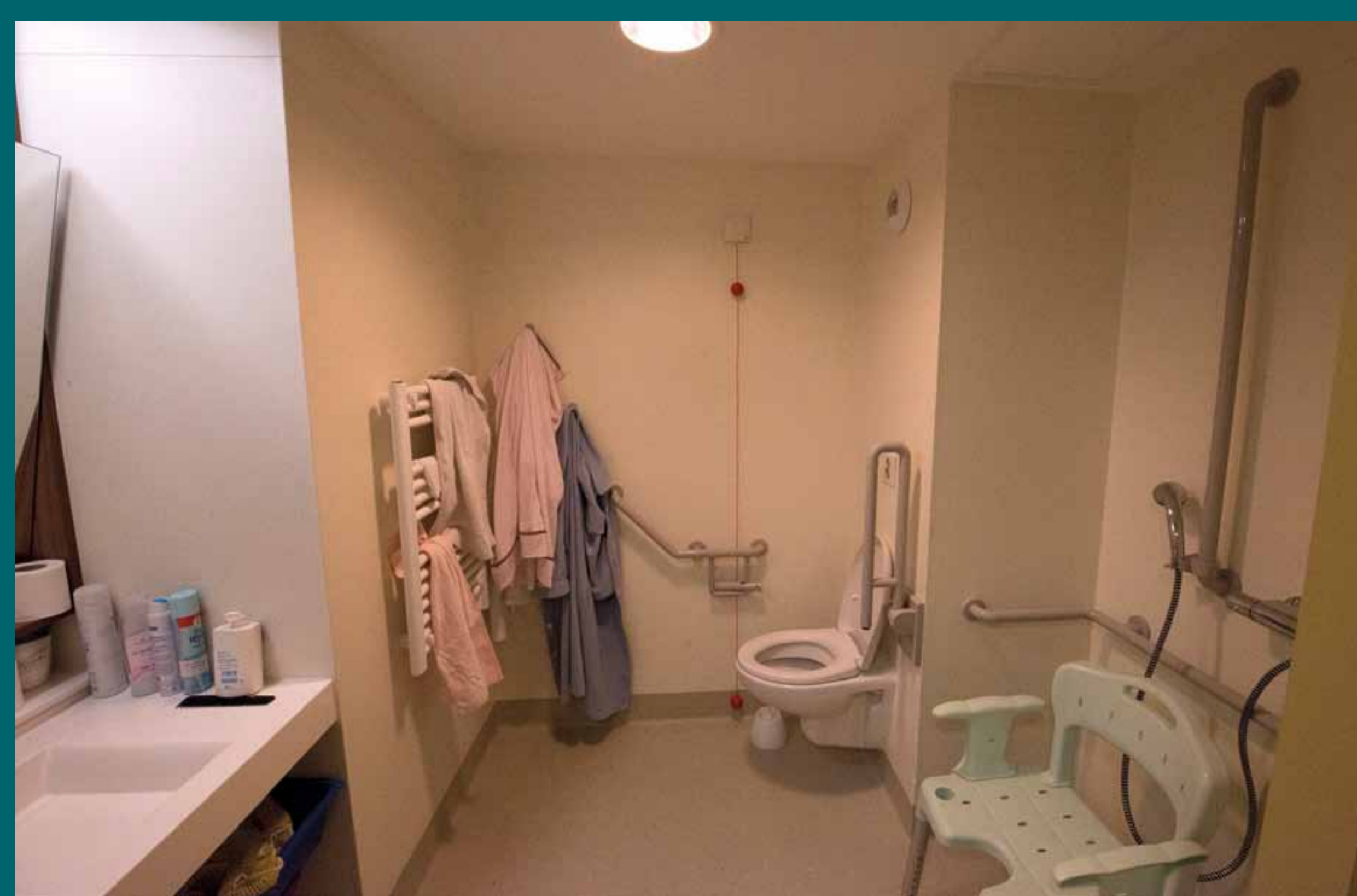
Les travaux réalisés dans le cadre de la démarche de lutte contre les troubles musculo squelettiques ont permis de progresser dans l'amélioration des conditions de travail et de l'ergonomie des espaces.

Ainsi, l'ergonomie des locaux et des équipements, la situation des espaces professionnels (des vestiaires, douches et sanitaires) sont prévus pour les personnels) **sont conçus pour garantir de bonnes conditions de travail, notamment aux soignants.**

L'une des priorités est de diminuer la pénibilité, les manipulations lourdes et l'effort physique, afin de **recentrer les soignants sur le soin et la dimension relationnelle avec les résidents.**



↑ Résidence Annie Girardot (Paris 13^e, 2012) : toutes les chambres sont équipées d'une nouvelle technologie permettant aux soignants de lever et de déplacer les résidents sans effort et en sécurité grâce à un système de rail de transfert.



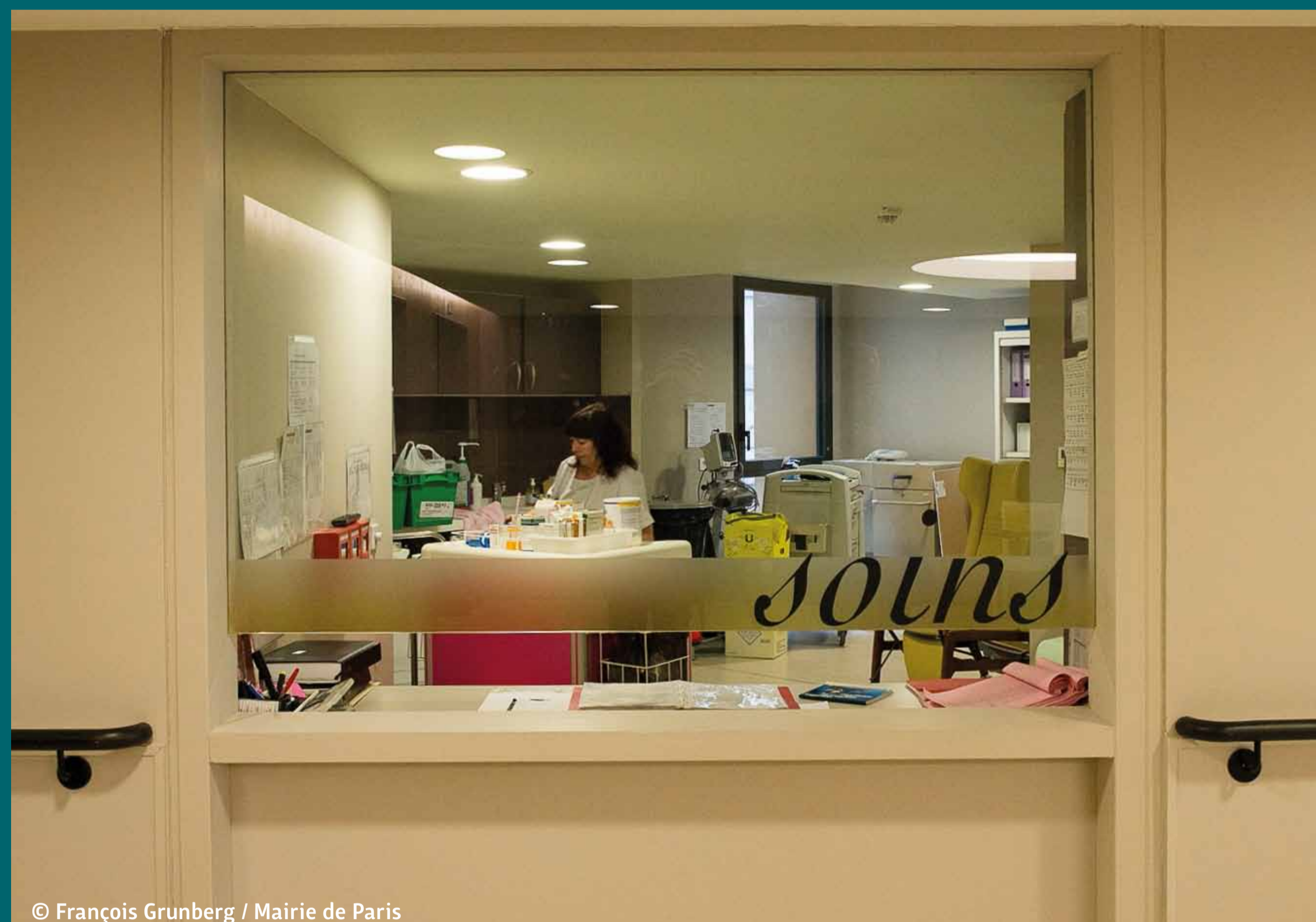
↑ Résidence Annie Girardot (Paris 13^e, 2012) : des salles de bain agencées et équipées pour les personnes handicapées.



↑ La forme des mains courantes ou encore l'utilisation des portes tiercées facilitent les accès et les manipulations.



↑ Les locaux sont organisés avec la volonté de raccourcir les trajets horizontaux et verticaux des agents. Vue du futur Ehpad à Villers-Cotterêt dans l'Aisne, 02, (livraison 2014), hall principal avec services (salon de coiffure).



↑ Résidence Annie Girardot (Paris 13^e, 2012) : la position centrale du poste de soin facilite l'organisation de la prise en charge du résident. L'informatisation du dossier du résident (mise en place en 2013) assure la traçabilité et la sécurité des soins prodigués.



↑ Malgré les contraintes architecturales, un effort particulier est réalisé pour favoriser l'éclairage naturel; les zones sombres étant dédiées au stockage. Projet de restructuration de l'Ehpad Anselme Payen (15^e), livraison 2014.

TOUTE L'INFO
au 3975* et
sur PARIS.FR

*Prix d'un appel local à partir d'un poste fixe sauf tarif propre à votre opérateur