



# PROMENADE URBAINE

BARBÈS --  --  --  -- LA CHAPELLE --  --  --  -- STALINGRAD

## RÉUNION PUBLIQUE

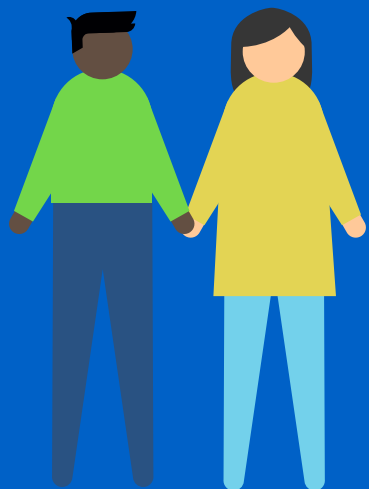
21 DECEMBRE 2017





# PROMENADE URBAINE

BARBÈS ---  ---  ---  --- LA CHAPELLE ---  ---  ---  --- STALINGRAD



## ORDRE DU JOUR





# ORDRE DU JOUR

---

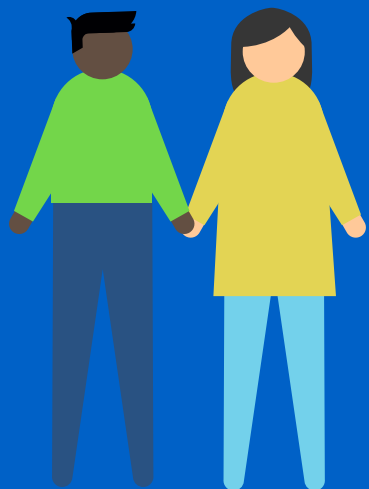
1. INTERVENTION DES ÉLUS
2. LA CONCERTATION
3. LES USAGES
4. LE PROJET LUMIÈRE
5. LES INFRASTRUCTURES
6. LE CALENDRIER
7. QUESTIONS / RÉPONSES





# PROMENADE URBAINE

BARBÈS ---  ---  ---  --- LA CHAPELLE ---  ---  ---  --- STALINGRAD



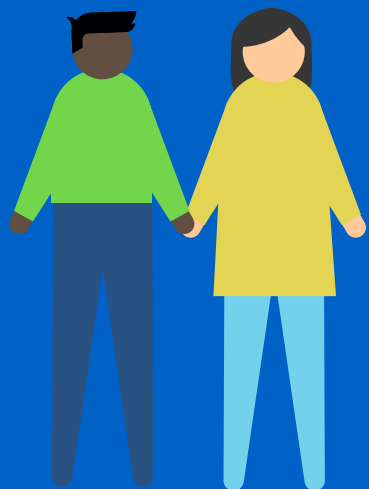
## 1. INTERVENTION DES ÉLUS





# PROMENADE URBAIN

BARBÈS ---  ---  ---  --- LA CHAPELLE ---  ---  ---  --- STALINGRAD



## 2. LA CONCERTATION





# LA CONCERTATION



2018



**1ER JUILLET**  
**- RÉUNION  
PUBLIQUE  
ET ATELIERS  
PARTICIPATIFS  
AU LOUXOR**



**28 SEPTEMBRE**  
**- 3 MARCHES  
EXPLORATOIRES**



**5 OCTOBRE**  
**- RÉUNION  
PUBLIQUE AUX  
BOUFFES DU  
NORD**



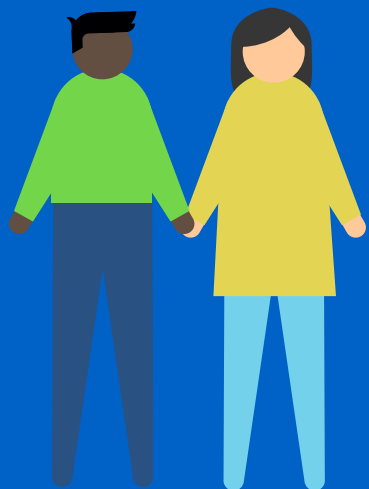
**21 DÉCEMBRE**  
**- RÉUNION  
PUBLIQUE À LA  
MAIRIE DU 10EME  
ARRONDISSEMENT**





# PROMENADE URBAINE

BARBÈS ---  ---  ---  --- LA CHAPELLE ---  ---  ---  --- STALINGRAD



## 3. LES USAGES



## LES USAGES

Les usages qui seront installés sur la promenade urbaine au fur et à mesure de son réaménagement sont encore en réflexion. Il est envisagé des usages de différents types :

- culturels
- sportifs
- activités économiques
- activités temporaires et festives

Auquel s'ajoute de la végétalisation au sol ou en bac ainsi que des activités d'agriculture urbaine (notamment dans le square de Jessaint).





# LES USAGES

Pour la mise en place d'activités économiques sur la Promenade urbaine :

- **Prendre appui sur les équipements et les acteurs du quartier :**

Centre Barbara Goutte d'Or

Cinéma Louxor

Théâtre des Bouffes du Nord

Les Canaux (maison des économies solidaires et innovantes)

Future ressourcerie rue Philippe de Girard

- **Prendre en compte les difficultés du site :**

Pas de commercialité à ce jour sur la promenade du fait de l'absence de flux

Qualité hétérogène des commerces sédentaires

Contraintes techniques de construction sous ouvrage

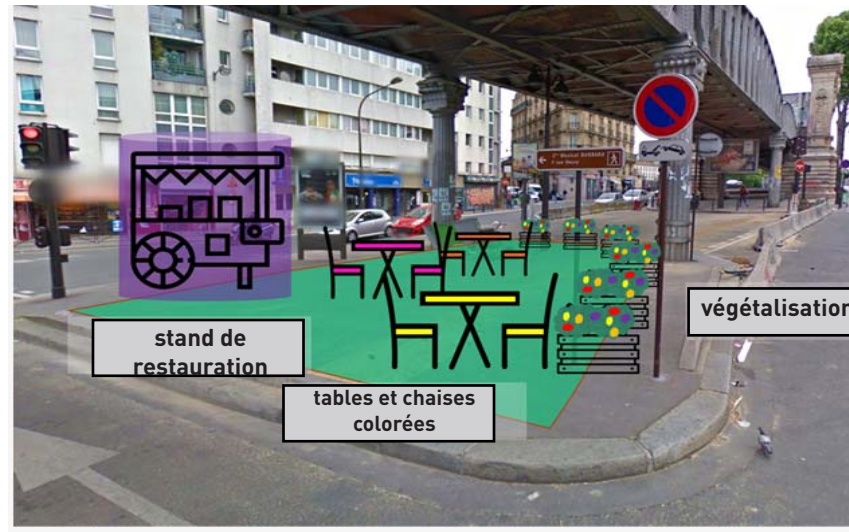
**Imaginer quelques constructions légères accueillant des activités économiques, ayant une cohérence, articulé au quartier, facteur d'attractivité et d'incitation à la promenade**





# LES USAGES

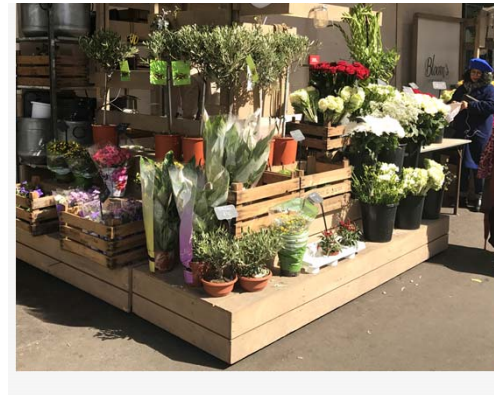
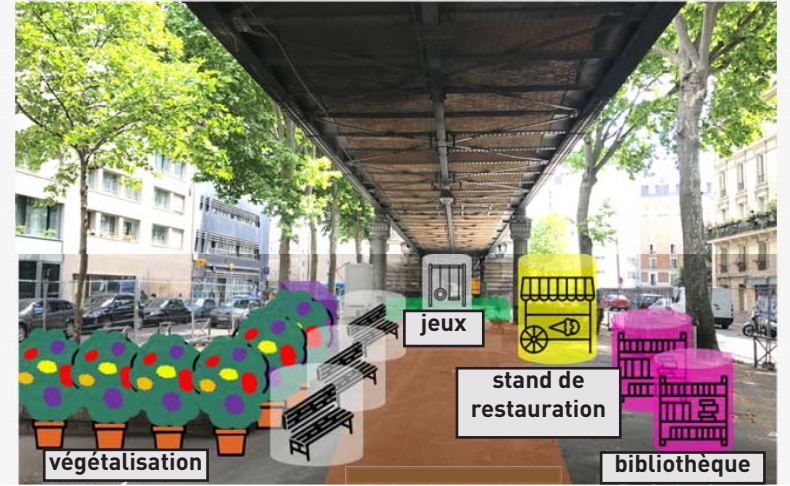
QUELQUES IDÉES,





# LES USAGES

QUELQUES IDÉES,



# LES USAGES

QUELQUES IDÉES,



## LES USAGES

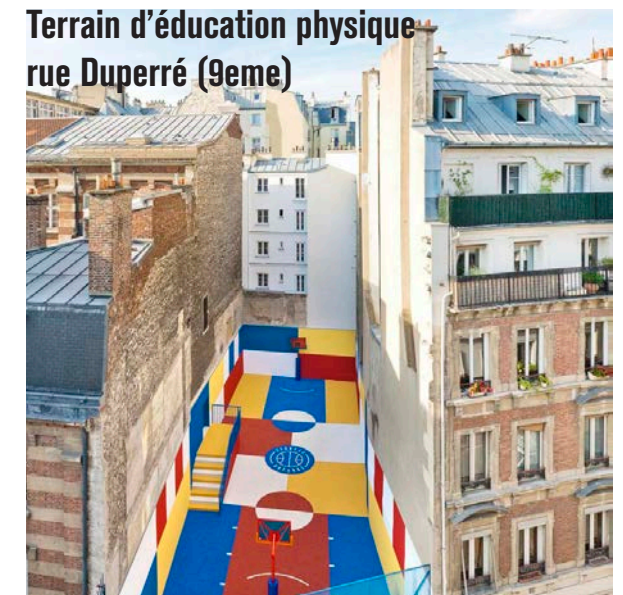
Dans le cadre d'un budget participatif 2017 #SPORTPOURTOUS,

les terrains d'éducation physiques (TEP) devraient bénéficier d'un recouvrement afin de :

- faire sport toute l'année
- embellir
- développer de nouvelles activités

L'espace sportif situé sous la station Stalingrad va bénéficier de ce budget participatif.

Autres usages sportifs à imaginer !



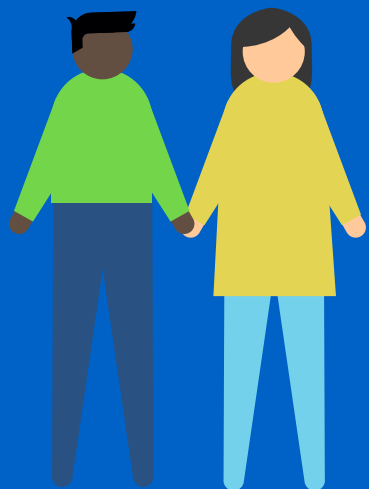
Terrain d'éducation physique  
rue Duperré (9eme)





# PROMENADE URBAINE

BARBÈS ---  ---  ---  --- LA CHAPELLE ---  ---  ---  --- STALINGRAD



## 4. LE PROJET LUMIERE





PEU PERCEPTIBLE POUR LA VISION LOINTAINE



NEGLIGE POUR LA VISION PROCHE



VETUSTE - VANDALISE  
EBLOUISSANT - INCOMFORTABLE

# ANALYSE DU SITE

## Vision lointaine:

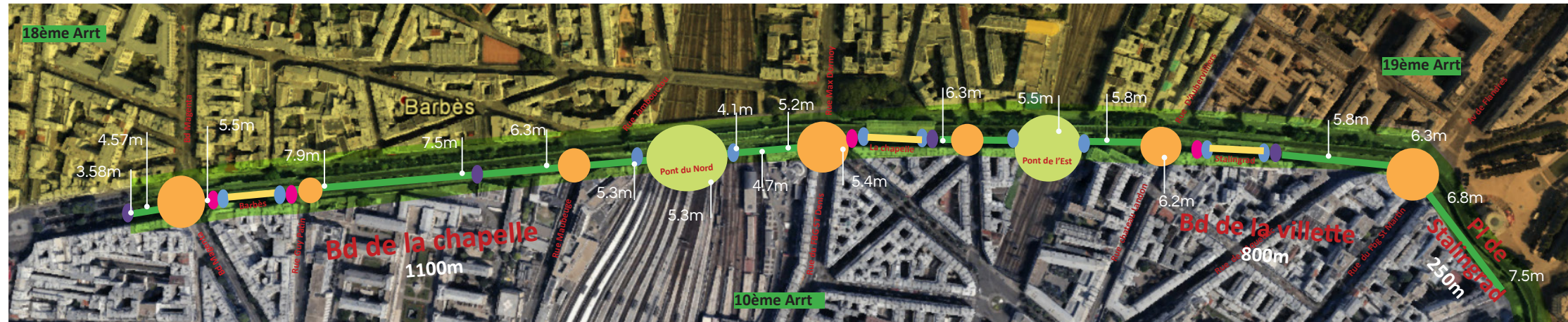
- Pont du Nord et pont de l'Est
- Viaduc à l'interconnexion avec un axe majeur

## Vision semi lointaine:

- Façades des Stations RATP, Arches et tablier du viaduc

## Vision proche:

- Entrée et sortie de Station RATP, fond de perspective
- Piles, Piliers en pierre et blasons
- Mail urbain en dessous du viaduc
- Mur en pierre, fond de perspective



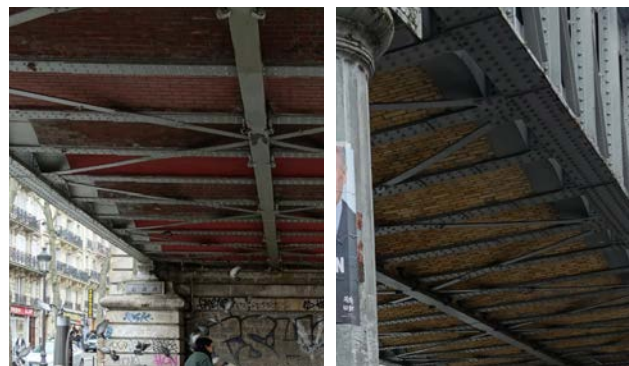
Les arches métalliques externes et internes



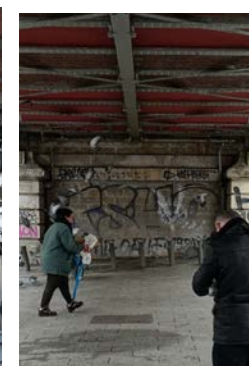
Les piles et piliers en maçonnerie de pierre



Les piliers et colonnes en fonte



Le tablier en structure métallique à caissons ou voutelettes en brique



Les fonds de perspective obstacle ou accès

Les traversées



# INSPIRATIONS DU MONDE



Panama, USA



San Francisco, USA



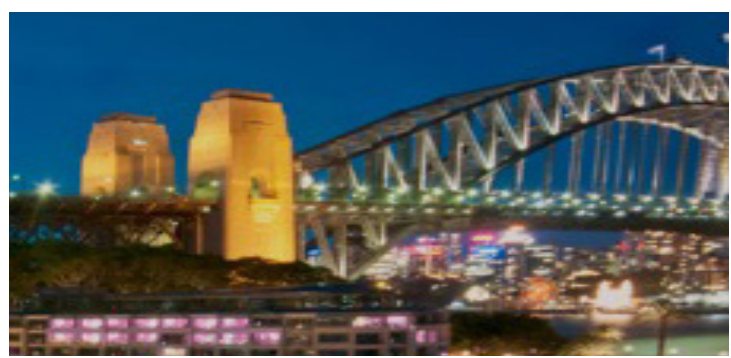
NY, USA



Bilbao, Espagne

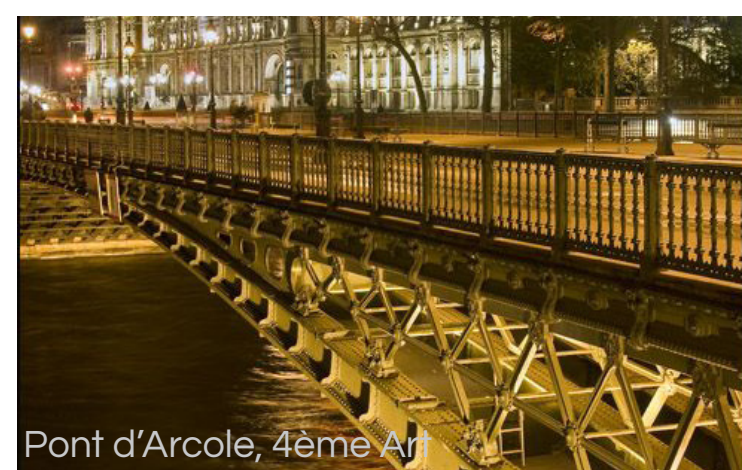
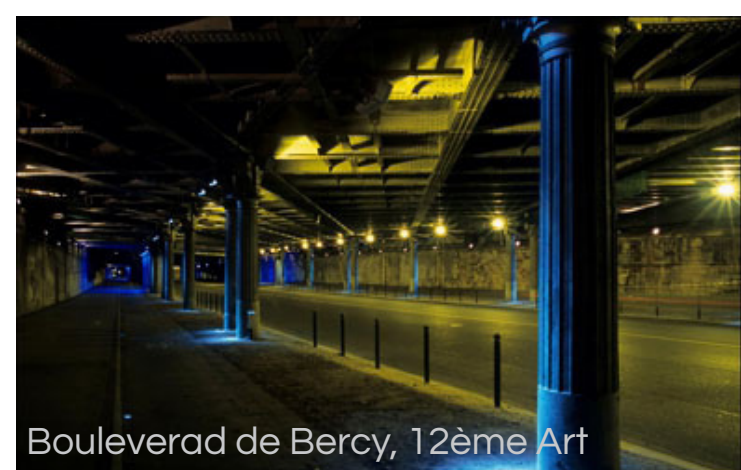
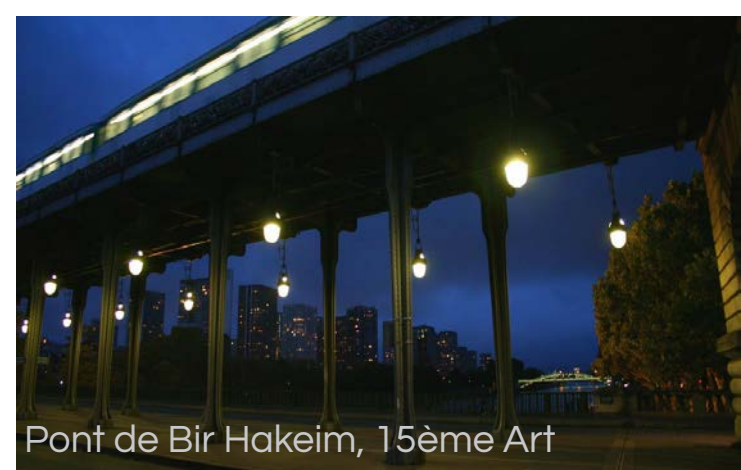
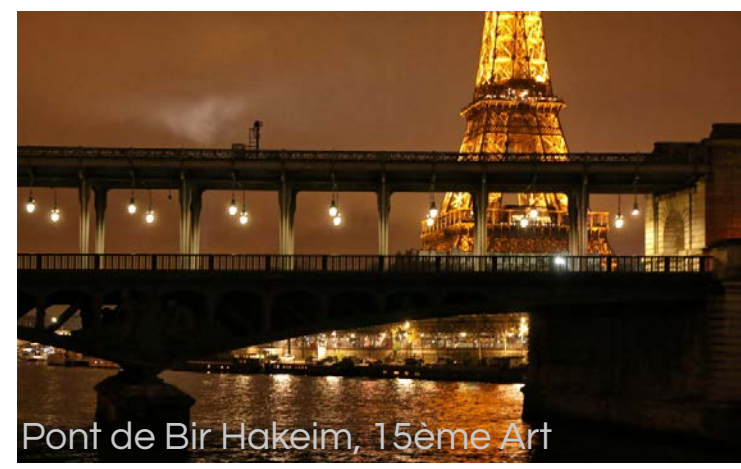
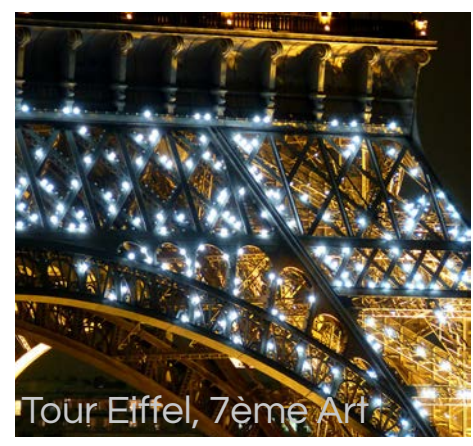
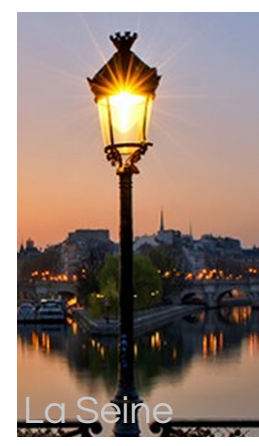
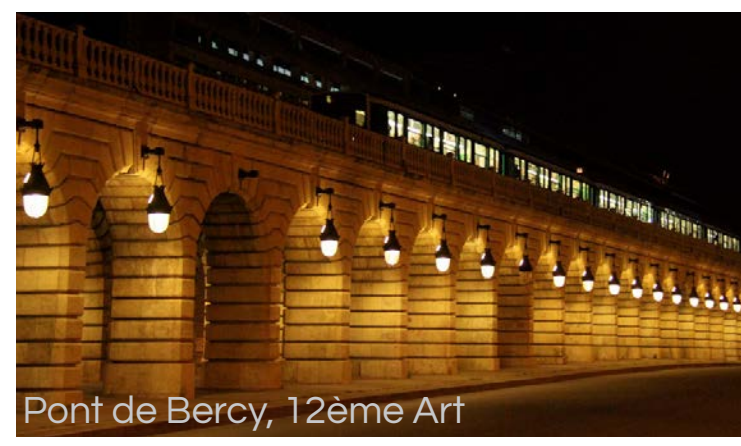
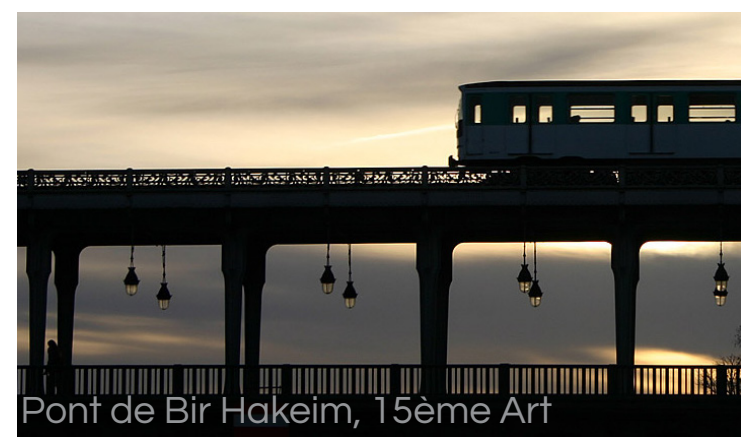


Philadelphia, USA

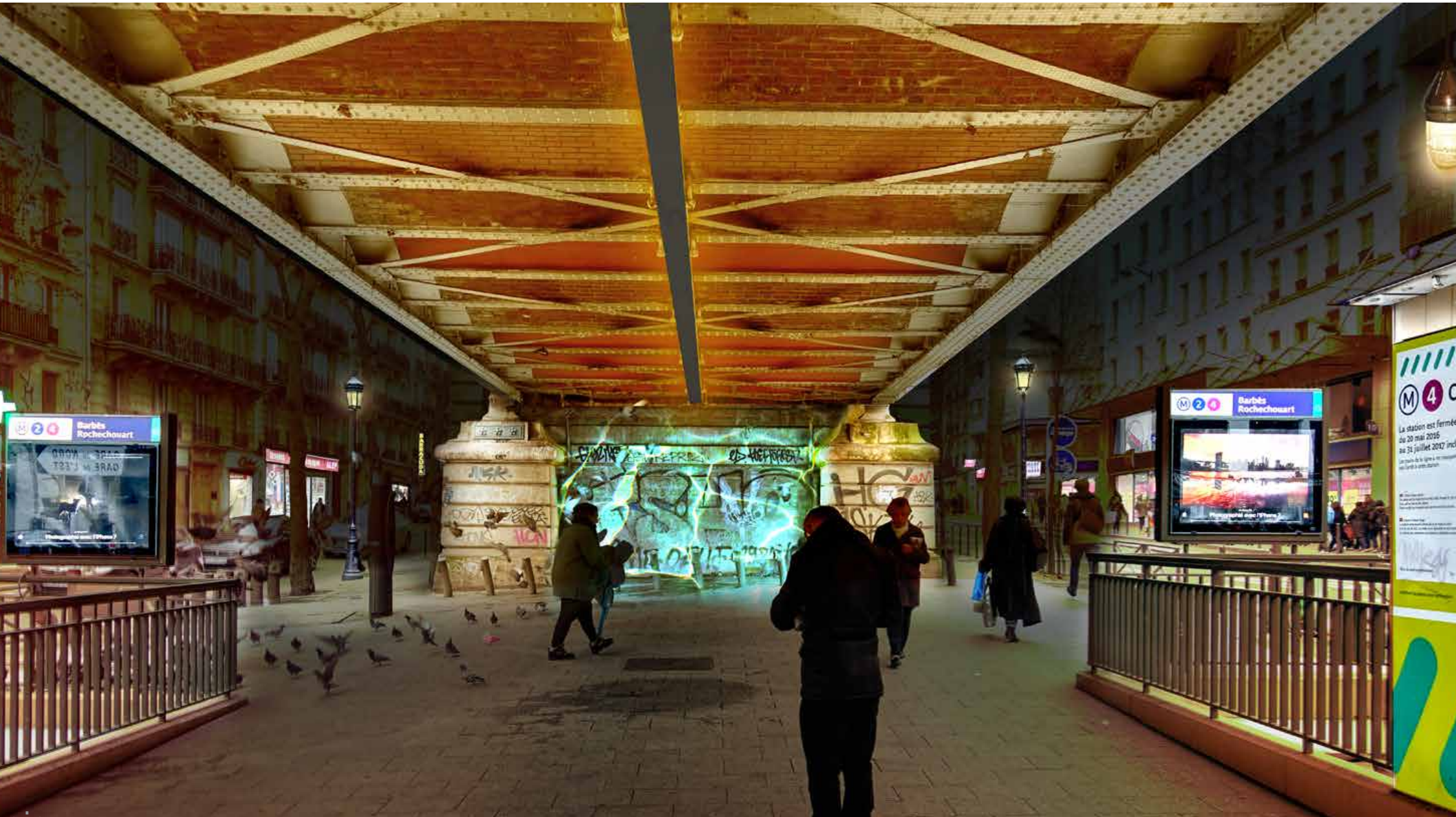


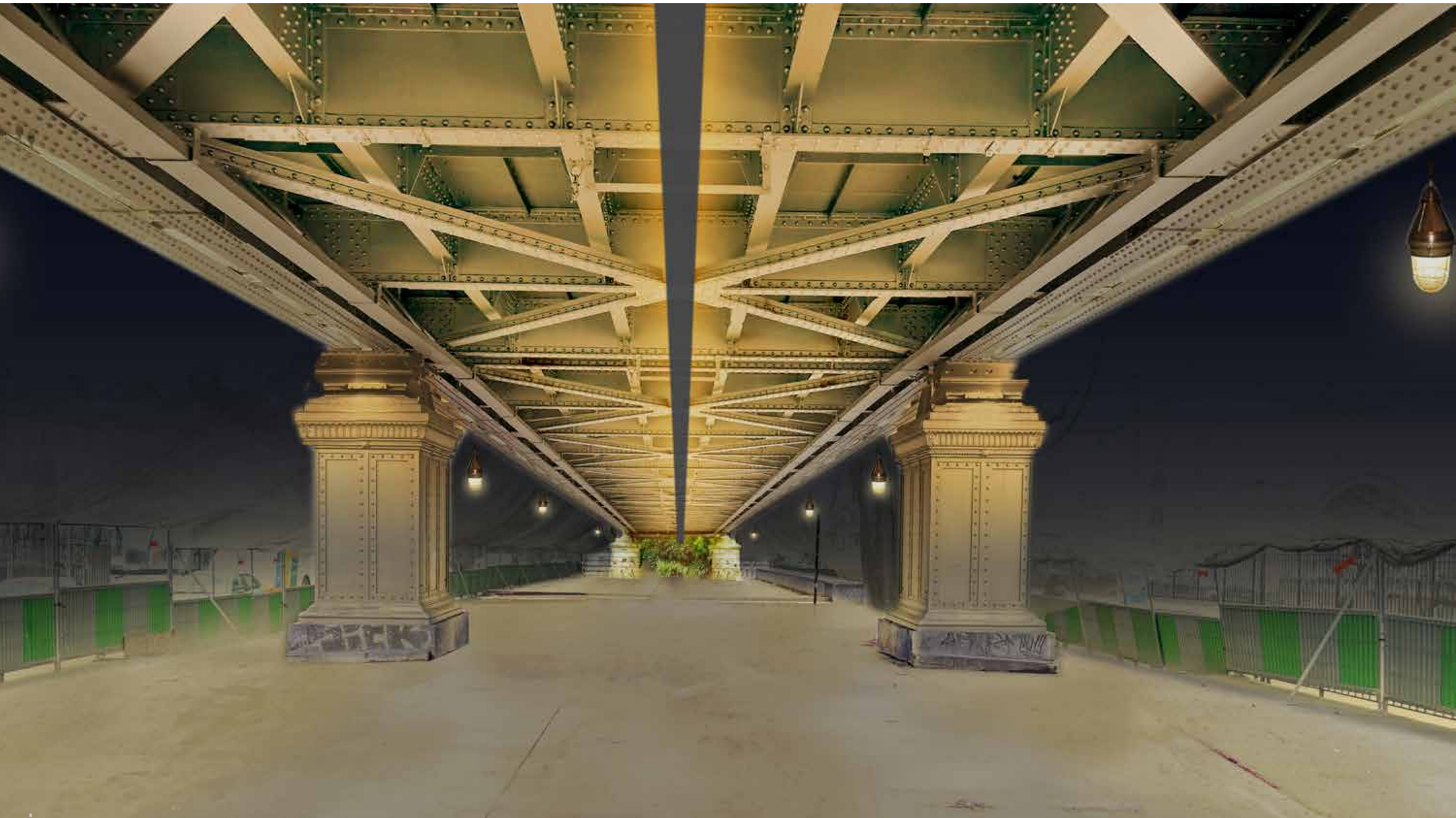
Dubai, EAU

# LUMIERES PARISIENNES













# REVELER LES CARACTERISTIQUES DES PILIERS EN PIERRE

## IDENTIFIER LES COMMUNES PAR LEURS BLASONS RESPECTIFS



F L U C T U A T N E C M E R G I T U R



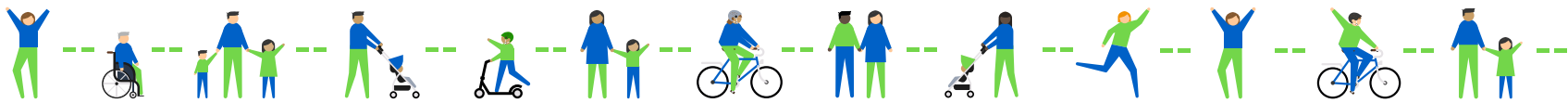


**do do do**  
LUMIERE



25



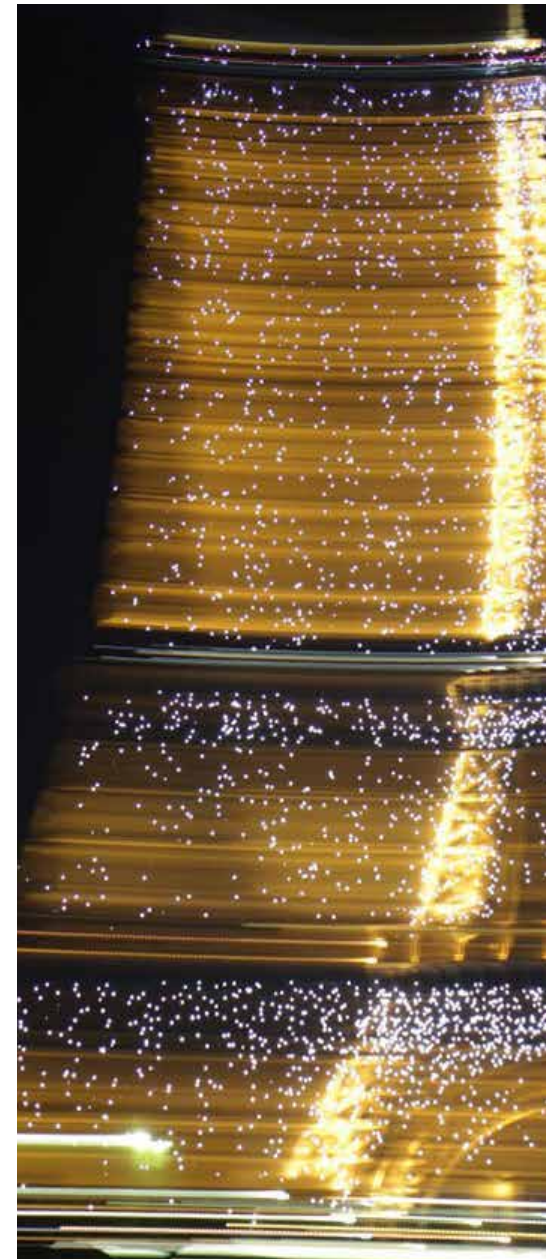




**do do do**  
LUMIERE



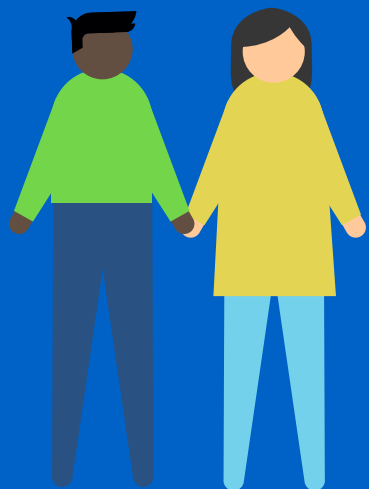
28





# PROMENADE URBAIN

BARBÈS ---  ---  ---  --- LA CHAPELLE ---  ---  ---  --- STALINGRAD



## 5. LES INFRASTRUCTURES

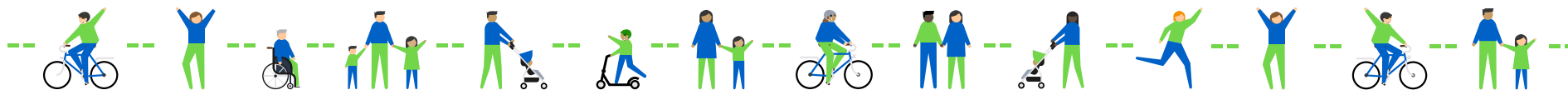


## SECTION EST

Les éléments principaux du projet :

- o un maintien des 2 files de circulation par sens.
- o arrêt de Bus en plateau entre les rues de Tanger et Kabylie
- o prolongement du terre-plein central pour relier les accès métro face à la rue de Kabylie
- o élargissement des trottoirs latéraux sur le pont de l'Est et aux abords
- o au carrefour Aubervilliers : le réseau express vélo (REVe Nord/Sud)

**Préfiguration à 1 file par sens** : la suppression d' 1 file de circulation par sens sera préfigurée pendant 10 mois environ à partir de l'été 2018. Si ce test s'avère concluant, des élargissements supplémentaires des trottoirs ou du terre-plein central (selon localisation) pourront être réalisés.





## VUE D'INSERTION - angle rue de Kabylie







# VUE D'INSERTION - Philippe de Girard



## PLACE DE LA CHAPELLE :

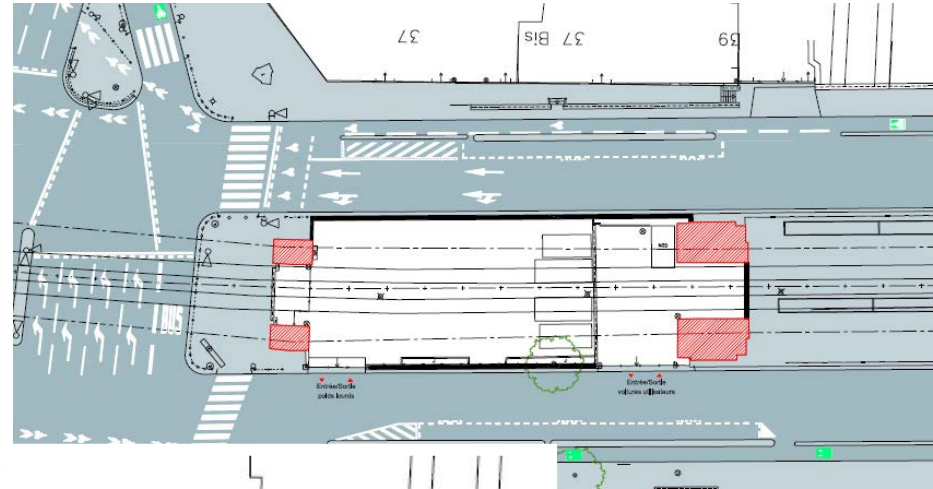
Les éléments principaux du projet :

- o reconfiguration du carrefour de la Chapelle pour améliorer la fluidité de la circulation
- o création d'une traversée piétonne dans l'axe du terre-plein central (TPC) et élargissement du TPC le long de la station de métro et de la déchetterie (avec recul des clôtures)
- o rue de Jessaint : création d'un plateau traversant / zone de rencontre (20km/h, priorité aux piétons). Études à poursuivre pour l'interdire à la circulation générale
- o accompagner le projet d'Oasis Urbaine



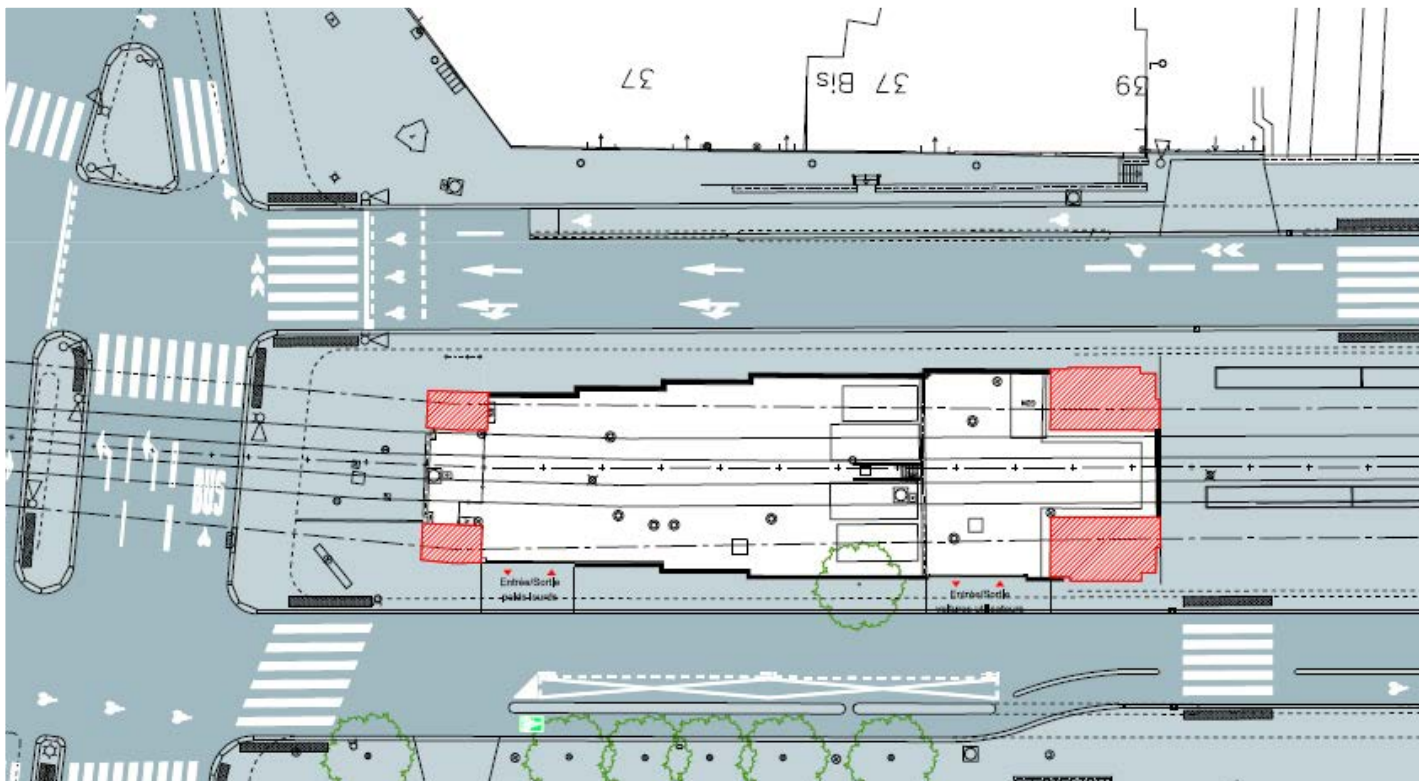
**VUE D'INSERTION**  
- place de la Chapelle/  
Marx Dormoy



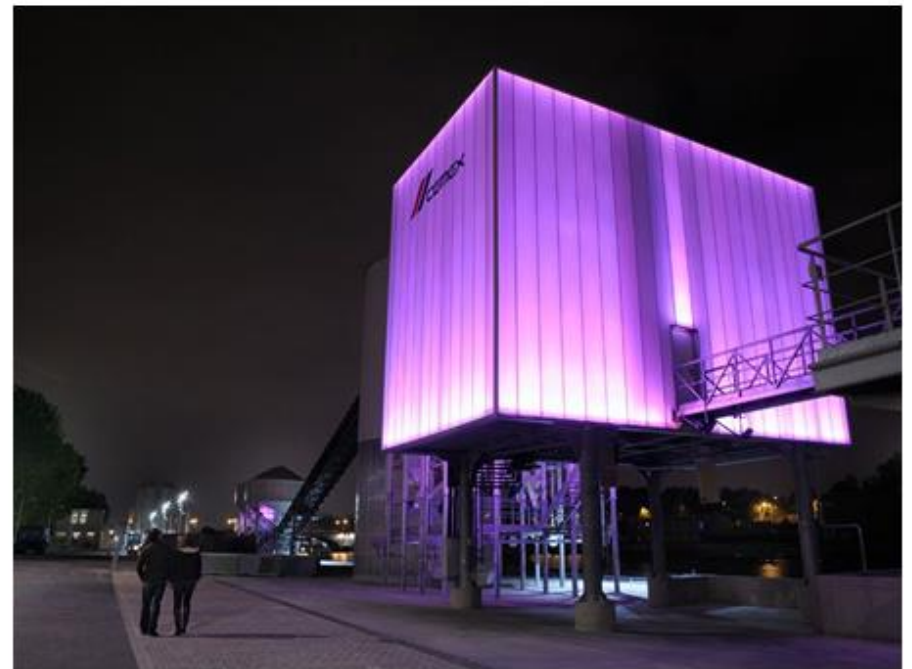


État actuel

État projeté



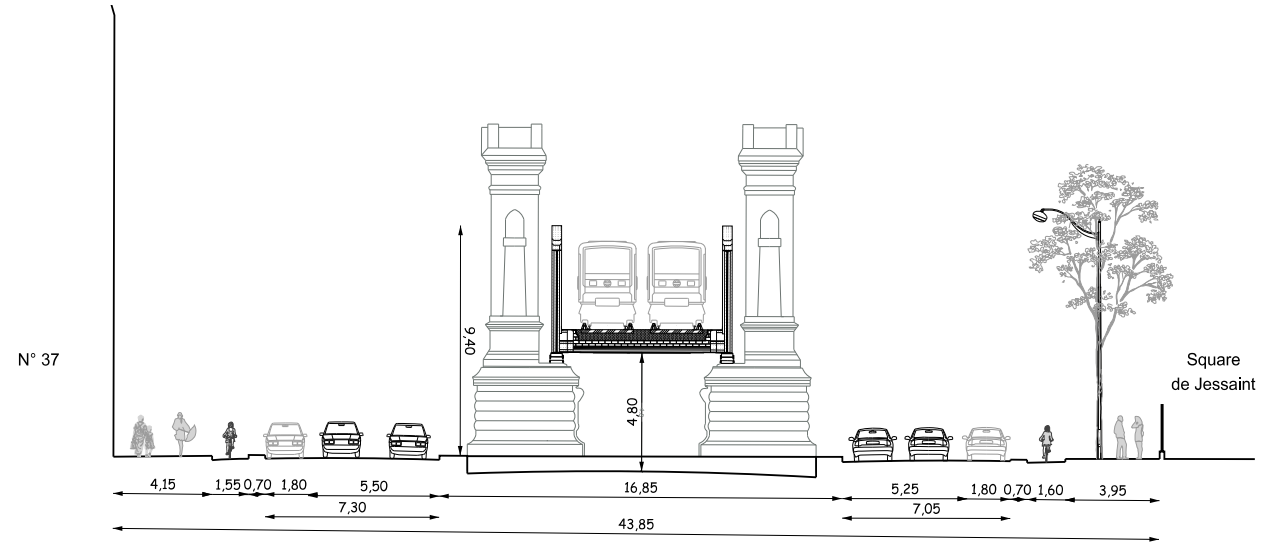
# La déchetterie - images de référence pour la clôture



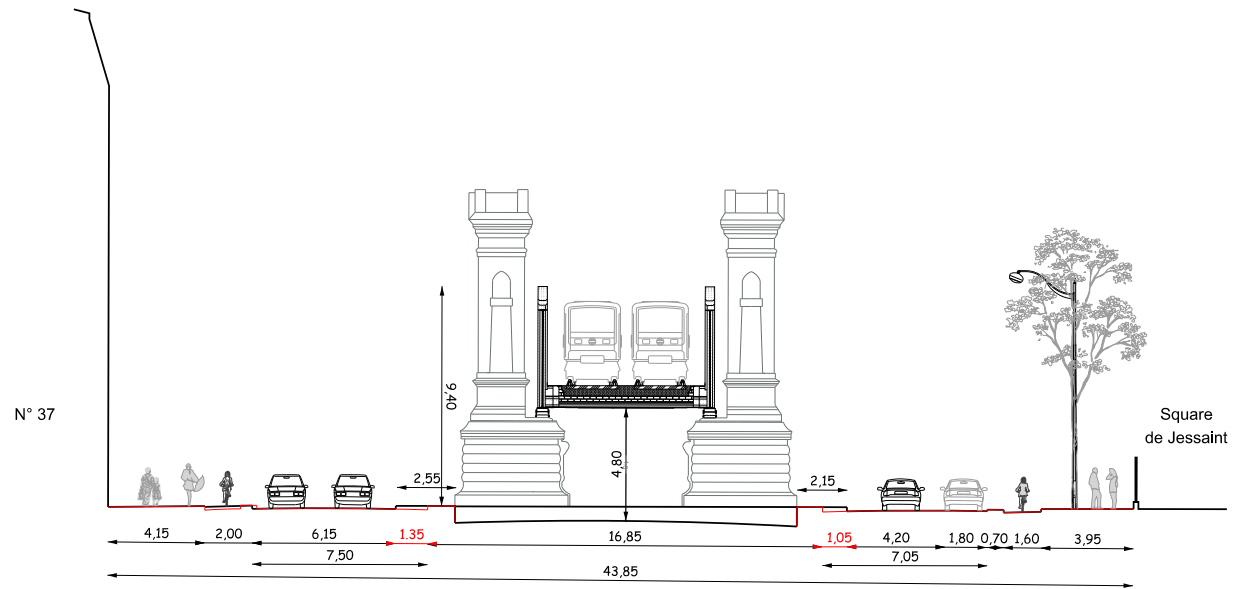


# coupe de la déchetterie

état actuel



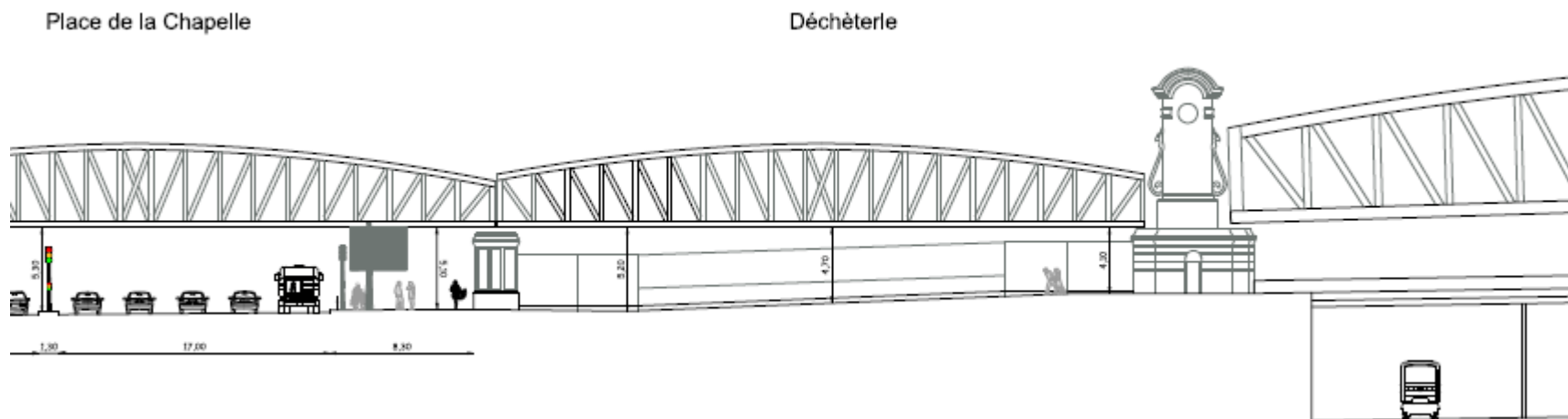
état projeté



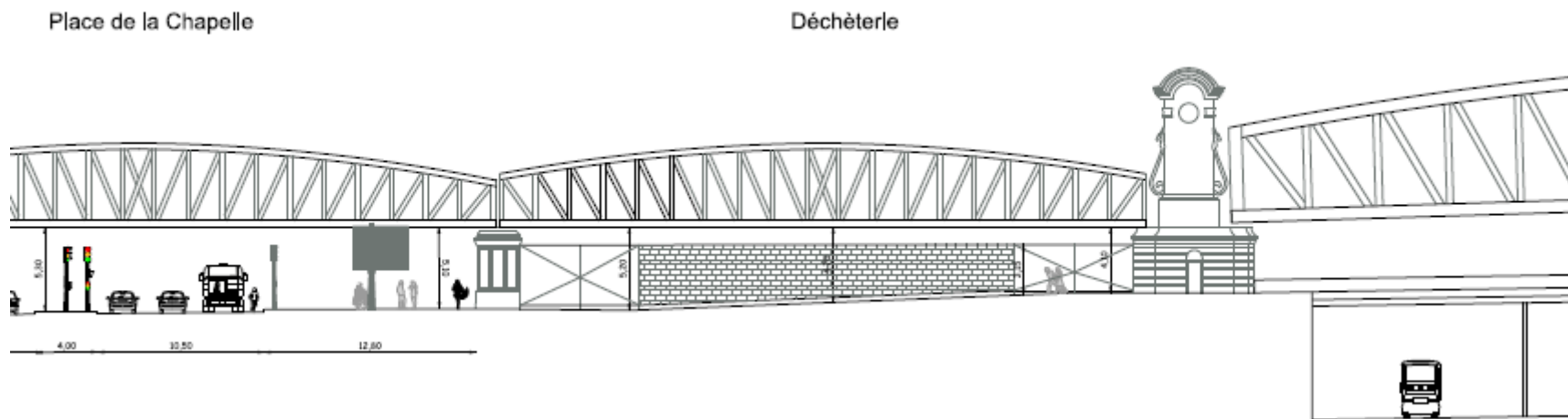


# coupe de la déchetterie

état actuel



état projeté



## SECTION OUEST :

Les éléments principaux du projet :

- o supprimer 1 file de circulation par sens
- o élargir de nombreux trottoirs latéraux
- o reconfigurer le carrefour Maubeuge / Tombouctou pour permettre la traversée piétonne
- o améliorer le stationnement autour du marché Barbès
- o Les pistes cyclables :
  - > dès que possible élargies à 2m au lieu de 1,60m pour permettre aux cyclistes de se doubler
  - > de la rue de Chartres à la rue Charbonnière, piste sur trottoir côté Nord pour maintien d'une chaussée de 4 m conforme aux exigences de la Brigade des Sapeurs Pompiers, et de 2 files de stationnement en réponse aux besoins du marché Barbès







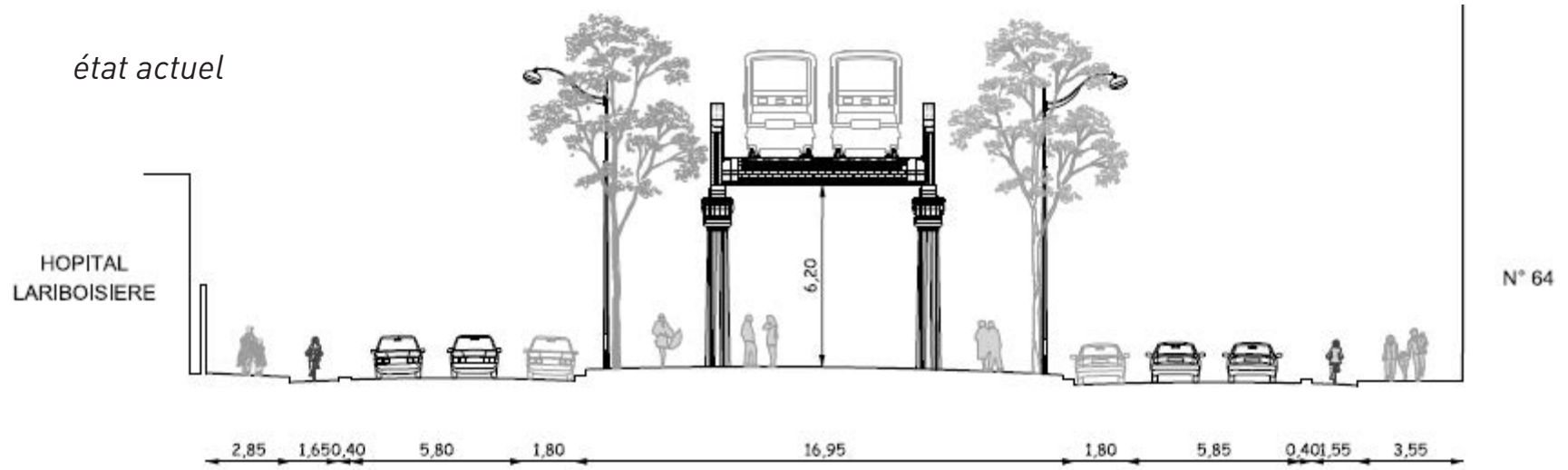
# VUE D'INSERTION - carrefour Tombouctou / Maubeuge



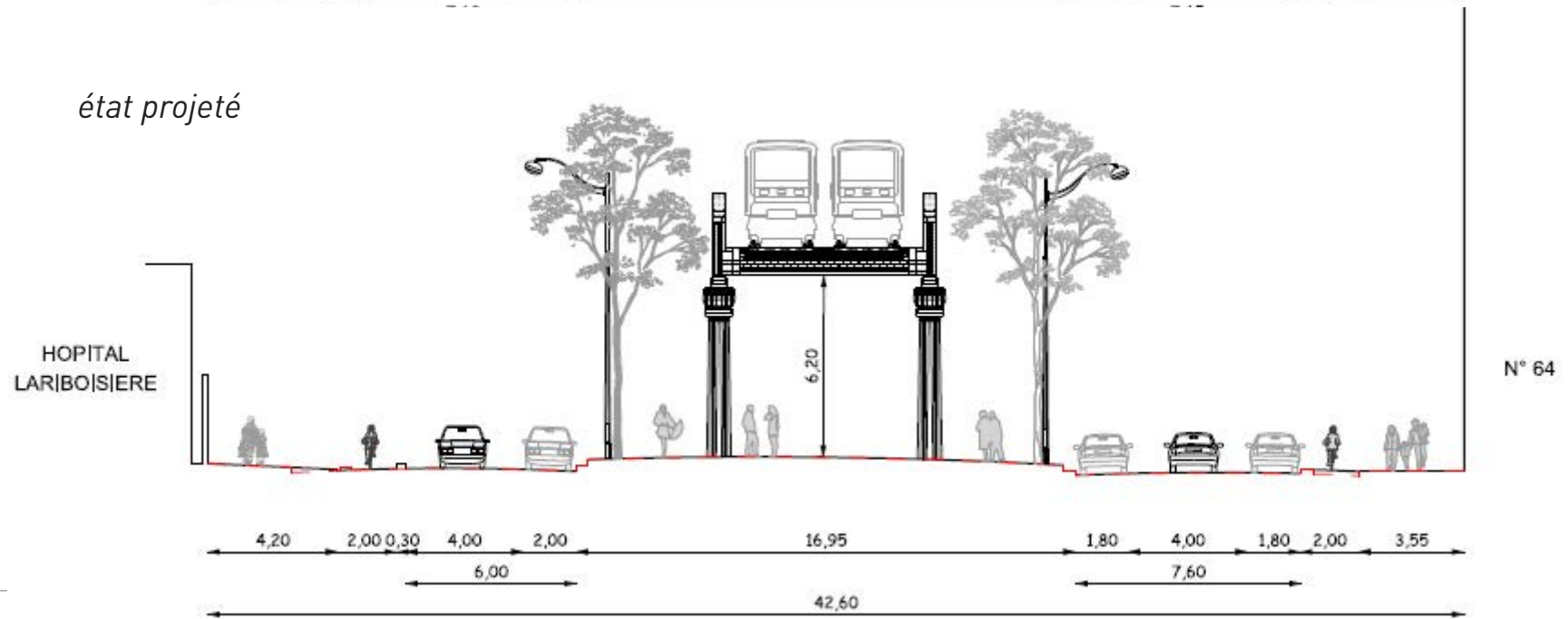


# coupe au 64 bd de la Chapelle

état actuel



état projeté





## L'OASIS URBAINE - Square de Jessaint

### Bilan de l'occupation temporaire par Emmaus-Solidarité depuis avril 2017

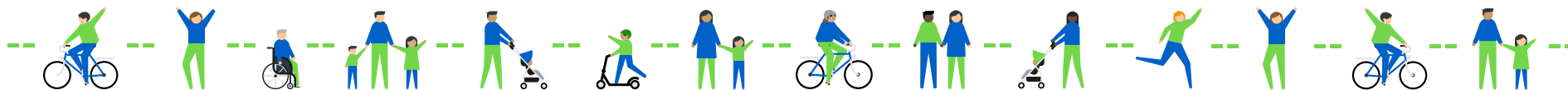
- Ouverture au public trois 1/2 journées/semaine + 1 journée aux groupes d'enfants d'associations ou de centres de loisirs

- *Points positifs :*

- **Intérêt** de la part de conférencier mais aussi de passants, de riverains parisiens, provinciaux, de voyageurs
- **Bonne coopération avec les jardiniers de la DEVE**, les agents de la DPE et la déchèterie.
- **Dynamique de réinsertion** dans le monde du travail

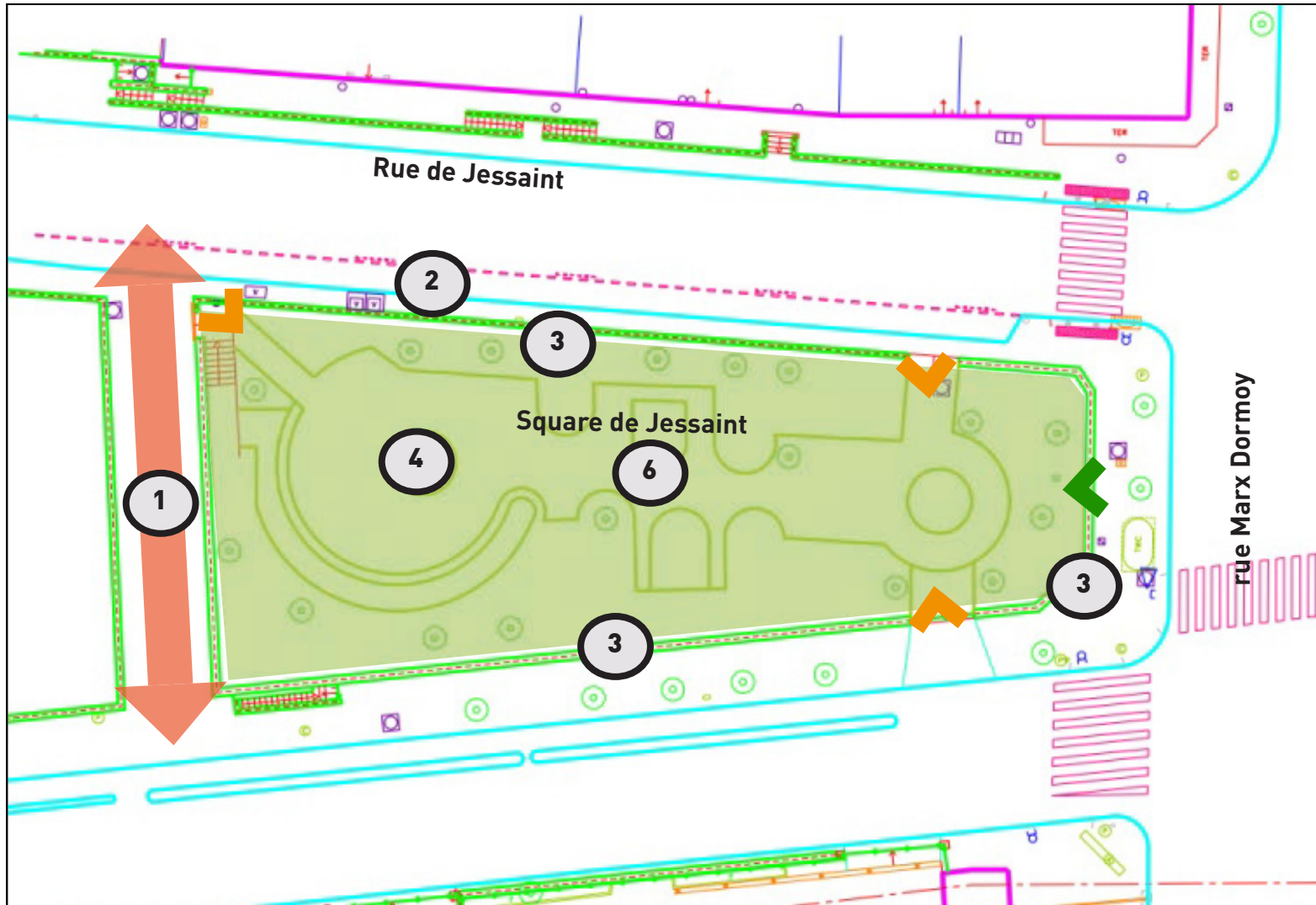
- *Points à améliorer :*

- des nuisances liées aux **incivilités** extérieures au square
- **des nuisances sonores** pour les activités
- **la faible amplitude d'ouverture** au public.
- le nombre encore **faible de personnes intéressées** par le jardin par rapport à sa capacité d'accueil.



# L'OASIS URBAINE - Square de Jessaint

## PROPOSITIONS D'ORIENTATIONS PAYSAGÈRES



- ① extension végétale sur le «passage aux pigeons»
- ② extension végétale sur la rue de Jessaint
- ③ renforcement de la perception visuelle du square depuis l'espace public
- nouvel accès vers la rue Marx Dormoy
- travail sur les entrées existantes
- ④ retrouver l'usage du théâtre en plein air
- ⑥ extension des activités de jardinage et projet d'agriculture urbaine



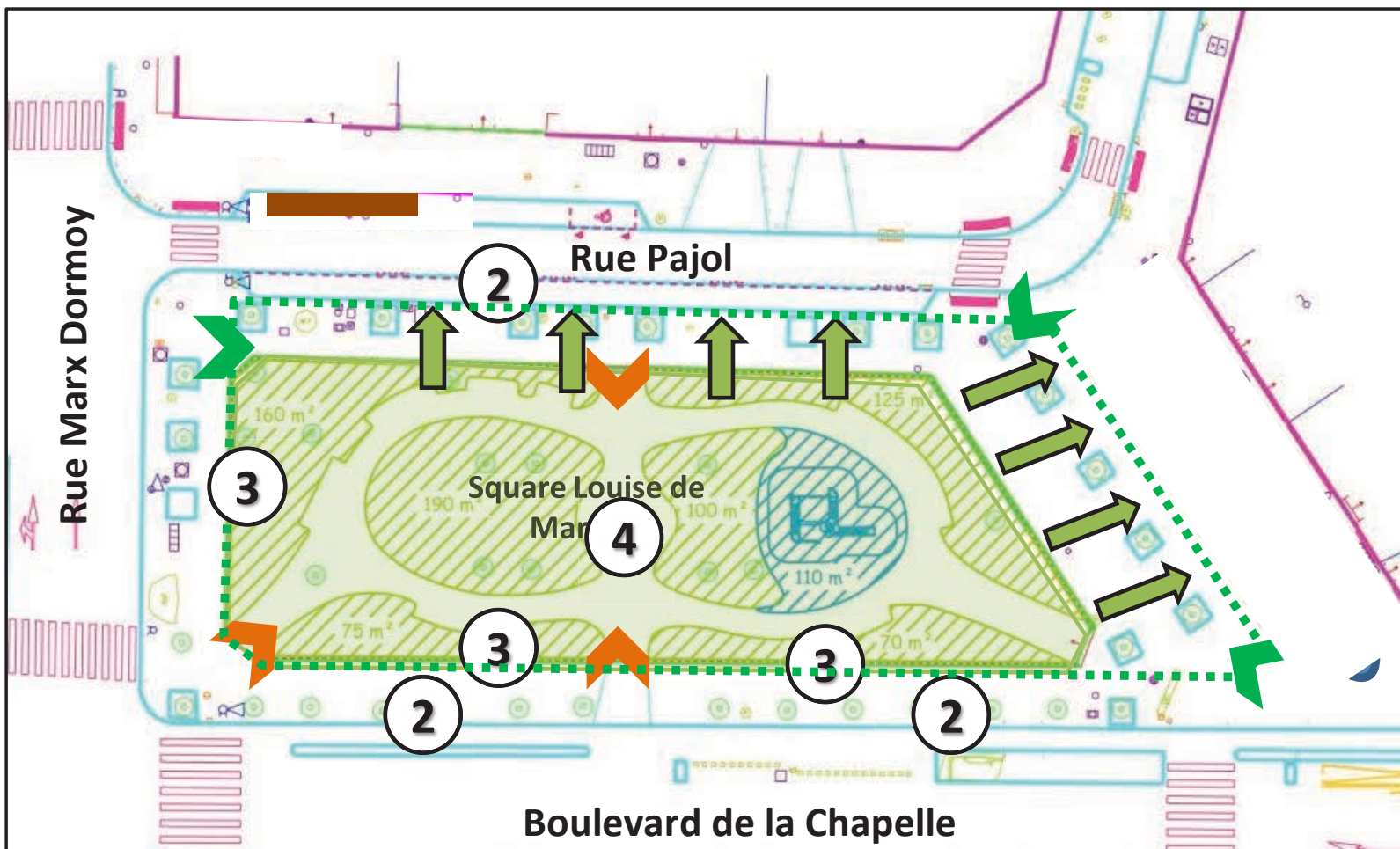
▼▼▼ L'OASIS URBAINE- le square de Jessaint





# L'OASIS URBAINE- le square Louise de Marillac


## PROPOSITIONS D'ORIENTATIONS PAYSAGÈRES




2 renforcement du végétal dans l'espace public


3 réduire la densité de la végétation pour plus de perception visuelle

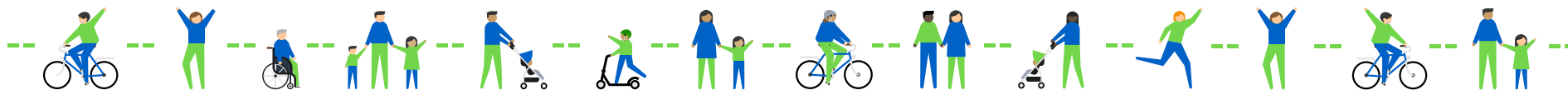
 extension du végétal

 nouvelles entrées pour la perméabilité

 travail sur les entrées existantes

4 diversification des usages

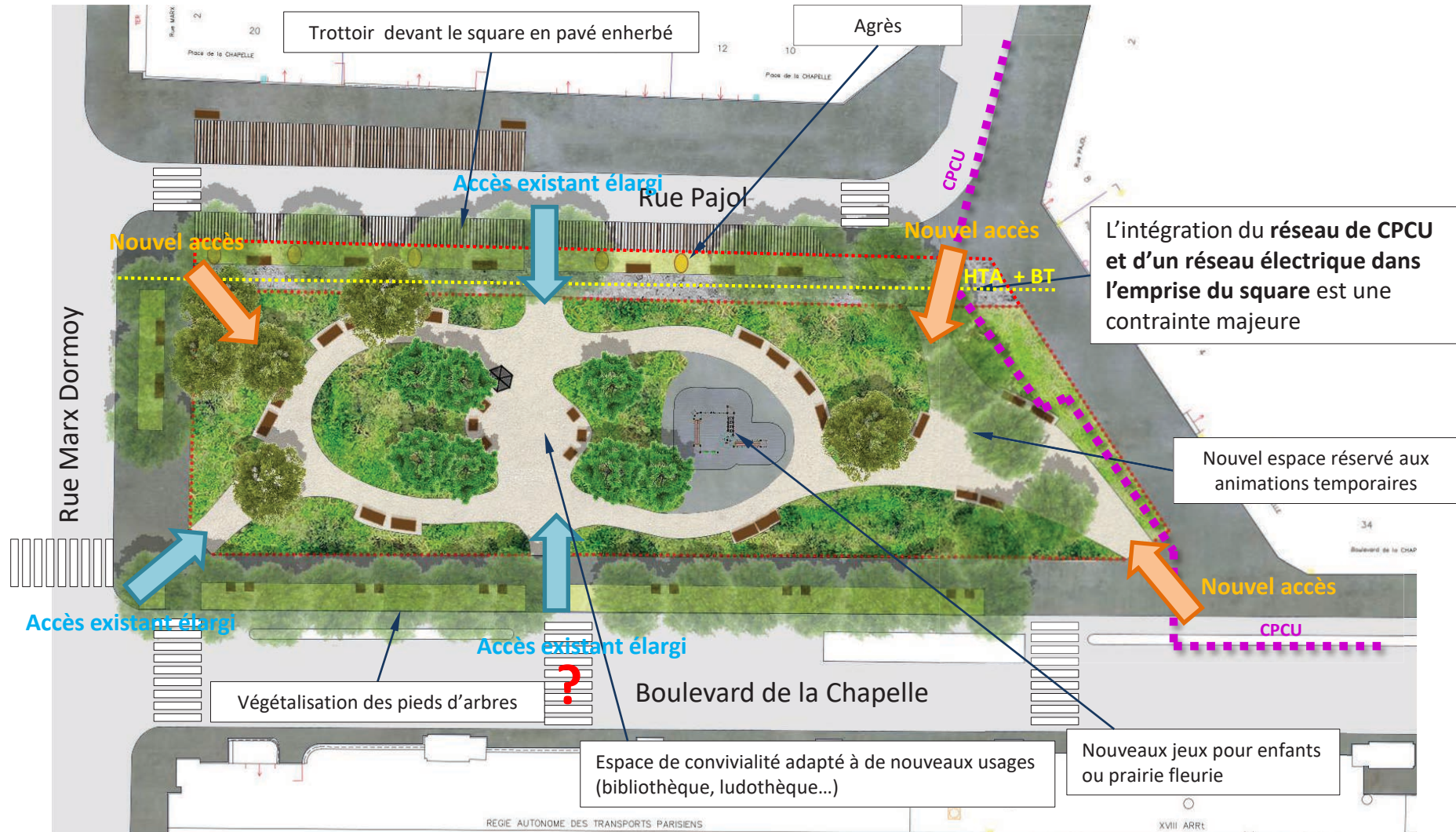
 aménagements des abords du square pour des usages contrôlés

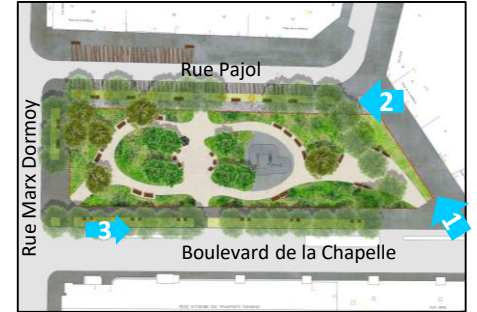




# L'OASIS URBAINE- le square Louise de Marillac

- Conservation et extension de la clôture
- Extension du square en intégrant les alignements d'arbre vers l'esplanade (Est) et vers la rue Pajol (Nord)



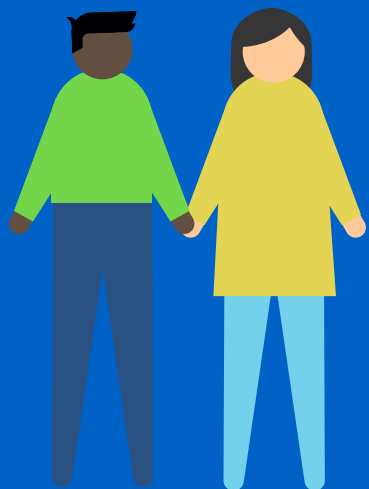






# PROMENADE URBAINE

BARBÈS ---  ---  ---  --- LA CHAPELLE ---  ---  ---  --- STALINGRAD

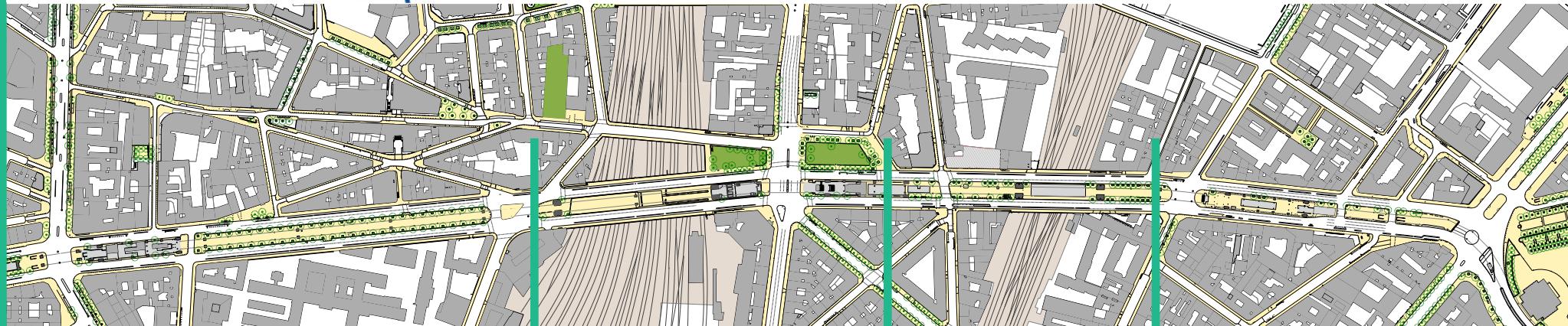


## 6. LE CALENDRIER





## TRAVAUX DE LA RATP



fin sept 2017  
à  
mi mai 2018

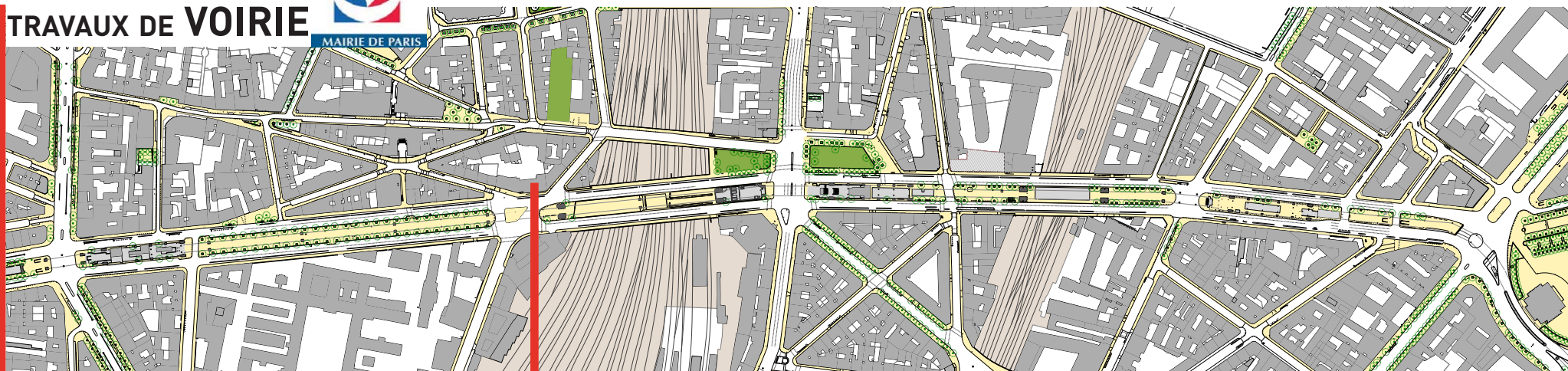
fin déc 2017  
à  
juin 2018

avril 2017  
à  
juin 2018

mai 2017  
à  
août 2018



## TRAVAUX DE VOIRIE



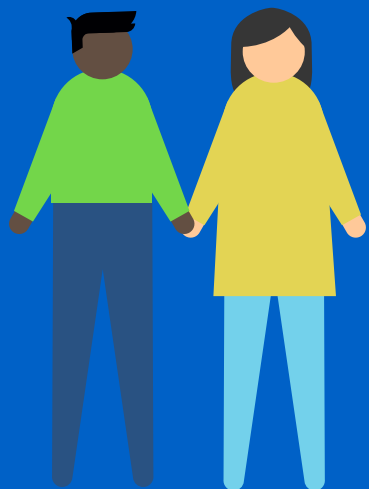
à partir de mi-mai 2018  
pour 3/4 mois

à partir de l'été 2018 d'Ouest en Est  
Fin des travaux été 2019



# PROMENADE URBAINE

BARBÈS ---  ---  ---  --- LA CHAPELLE ---  ---  ---  --- STALINGRAD



## 7. QUESTIONS/REponses





# PROMENADE URBAIN

BARBÈS --  --  --  -- LA CHAPELLE --  --  --  -- STALINGRAD



# MERCI !

