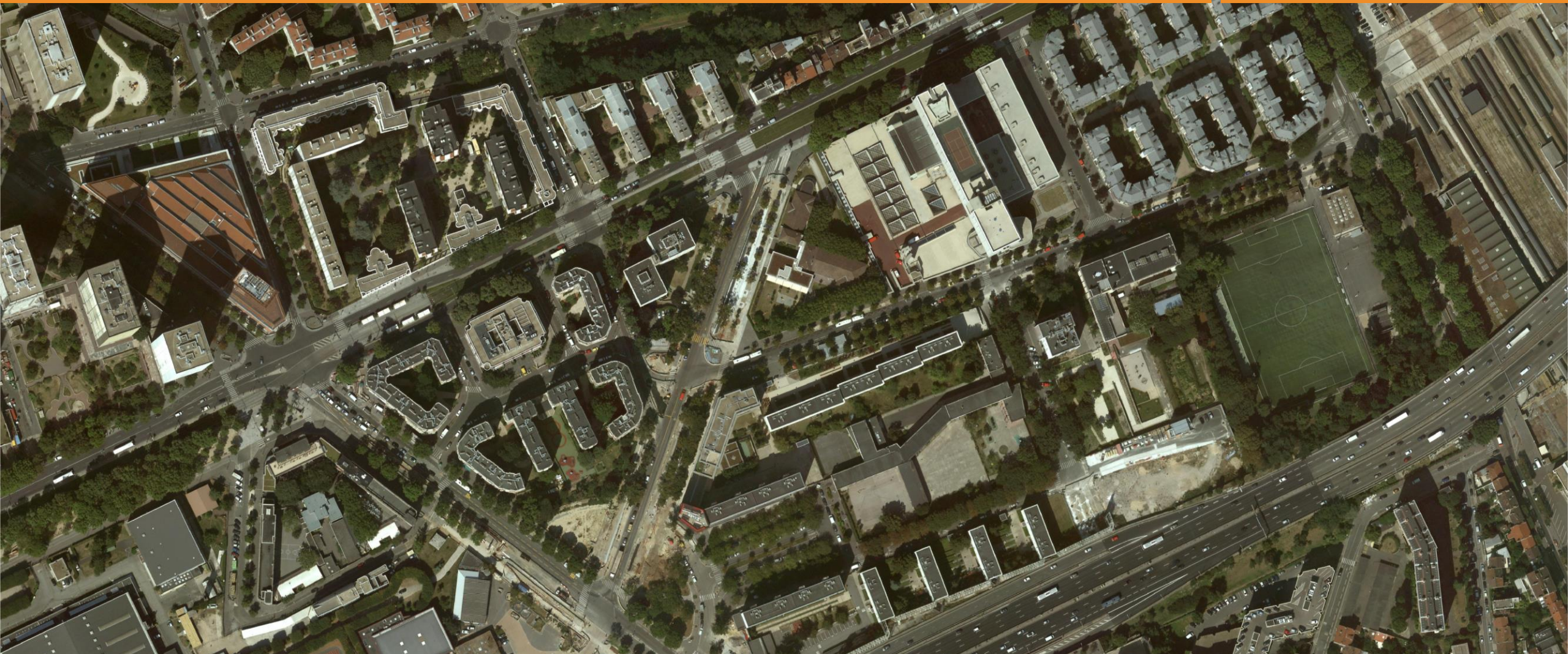


Projet d'aménagement Bédier Oudiné

Atelier #1 Echanges sur le quartier Bédier-Boutroux

31 janvier 2017



LE PROGRAMME DE CE SOIR

INTRODUCTION : OBJECTIFS DE LA VILLE ET ACTEURS DU PROJET

RETOUR SUR LE DIAGNOSTIC DU QUARTIER

PERCEPTION DU SITE PAR L'EQUIPE D'ARCHITECTES-URBANISTES

CALENDRIER

ECHANGES EN TABLES-RONDES

INTRODUCTION

-  Direction de l'Urbanisme de la Ville de Paris
-  Semapa

Pourquoi poursuivre l'aménagement du quartier ?

Un projet en cours, engagé il y a plus de 10 ans dans le cadre du GPRU

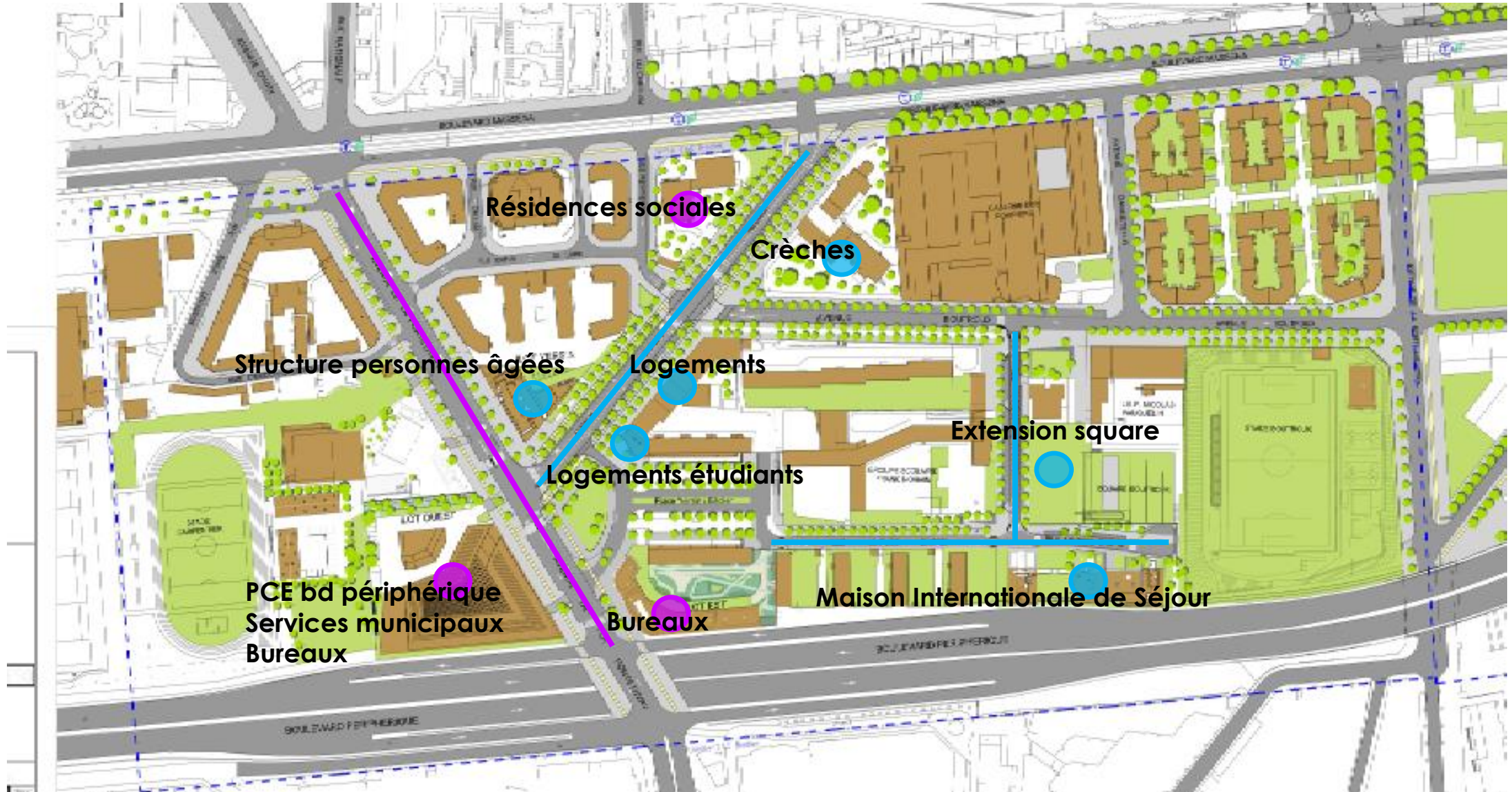
Objectifs :

- améliorer les espaces publics, les équipements publics
- diversifier les modes d'habiter et améliorer les logements
- favoriser les activités économiques et commerciales
- accompagner le projet social

> Aujourd'hui : ré-interroger et poursuivre le projet en l'adaptant aux besoins du quartier

LES OBJECTIFS DE LA VILLE DE PARIS

Principaux projets réalisés ou en cours



LES OBJECTIFS DE LA VILLE DE PARIS

Des pistes à étudier en lien avec les acteurs du quartier pour poursuivre et enrichir le projet

- Améliorer les équipements publics : groupe scolaire, stade
- Diversifier le logement et améliorer le cadre résidentiel
- Améliorer les déplacements et la desserte à l'intérieur du quartier
- Requalifier les espaces publics et favoriser les usages
- Favoriser le développement économique local
- Mieux relier le quartier à son environnement

Perspectives

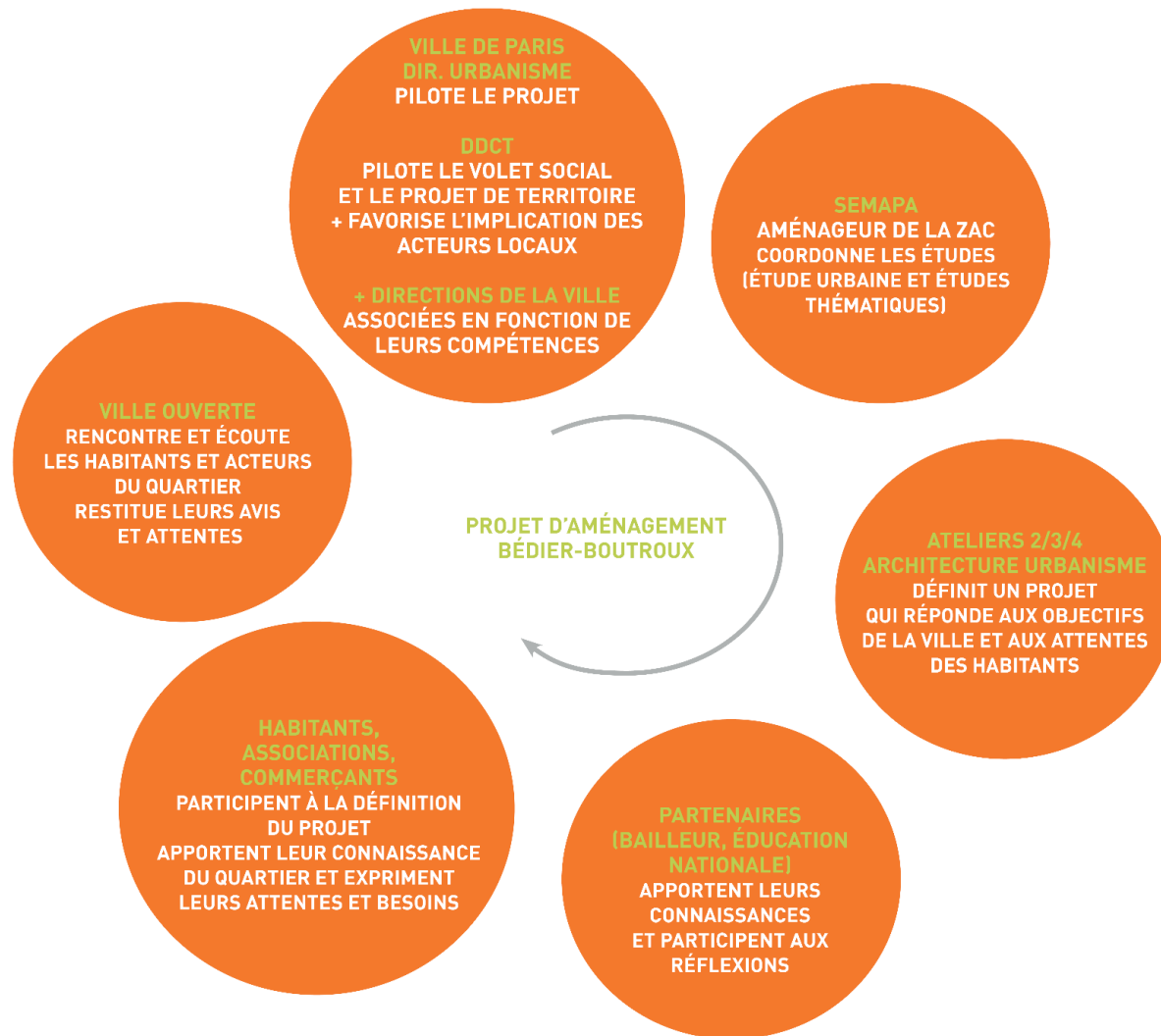
- Définir les principes d'aménagement et le programme pour la poursuite du projet d'aménagement du quartier Bédier – Boutroux
- Créer un secteur opérationnel élargi et coordonner le projet Bédier avec la dynamique urbaine engagée sur le quartier Oudiné-Chevaleret



LES ACTEURS DU PROJET

MAIRIE DE PARIS
MAIRIE DU 13^{ÈME} ARRONDISSEMENT

PARTENAIRES OPÉRATIONNELS :



PARTENAIRES INSTITUTIONNELS :

ANRU
RÉGION ÎLE-DE-FRANCE

RETOUR SUR LA DEMARCHE DE CONCERTATION

 Ville Ouverte – concertation

LA DÉMARCHE DE CONCERTATION



Immersion dans le quartier



Entretiens avec des acteurs du territoire



Balade exploratoire



Rencontres en pieds d'immeubles



Porte-à-porte

>>> Elaboration d'un diagnostic sensible transmis aux architectes-urbanistes

Les attentes des habitants pour cette phase de concertation :

- Écoute
- Prise en compte de leurs propositions
- Avoir des marges de manœuvre

Le diagnostic qui émerge des échanges avec les habitants
et usagers du quartier



LES MOTS DES HABITANTS

« C'est plus tranquille depuis qu'il y a les grilles ! »

« La grille [barre BCDE] a créé une rupture, on n'a plus de lien avec les voisins de l'avenue Bédier, on ne voit plus les gardiens ... »

« Il n'y a pas de confort dans ces logements, les réhabilitations faites sont à moindre coût. Pourquoi ne pas démolir ? »

« Parfois je ne sors pas pendant 4 jours car il n'y a pas d'ascenseur, ma fille me monte mes courses... »

« Nous on va plutôt au stade Carpentier, c'est plus grand. On peut se promener. »

« Je préfère aller au square Porte de Choisy, plutôt que de descendre puis remonter ! »

« On pourrait créer un vrai jardin place Yersin, avec une barrière végétale pour protéger de la route ! »

« Il pourrait y avoir un marché, ou des évènements organisés par les habitants, une fête de quartier ! »

« L'école est vieille, mal isolée... »

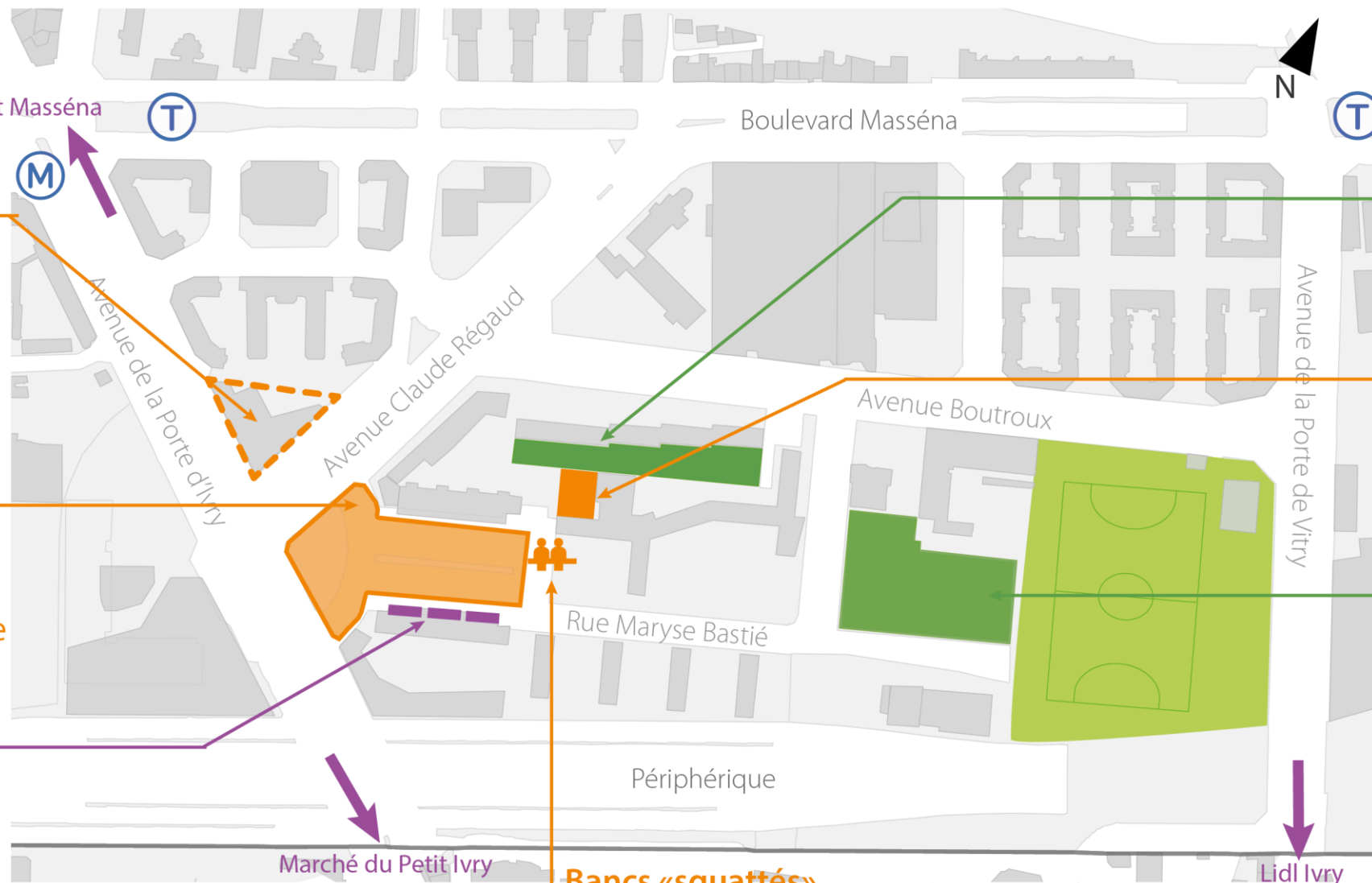
« L'école, ça fait 40 ans qu'elle est provisoire ! »



« Personne ne le connaît ce square, il est caché ... Mais les jardins partagés sont intéressants ! »

LE DIAGNOSTIC DES USAGES

Un quartier qui manque d'animation, un quartier où on ne reste pas



Ancienne placette terrains de pétanque

Place Bédier/Yersin
Espace non valorisé par manque de consensus et absence d'usages

Peu de commerces

Marché du Petit Ivry

Bancs «squattés»
Espace approprié pouvant générer des nuisances

Espace vert non utilisé
«par sécurité»

Le «mini stade»
Lieu approprié par les jeunes
> demande d'espace sportif

Le square Boutroux
Espace peu visible, peu fréquenté
Pas de rôle de centralité

Lidl Ivry

Périphérique

Rue Maryse Bastié

Avenue Boutroux

Avenue Claude Régaud

Avenue de la Porte d'Ivry

Boulevard Masséna

Géant Masséna

LE DIAGNOSTIC DES USAGES

Ce que le projet devrait apporter



Des espaces publics conviviaux pour se rencontrer



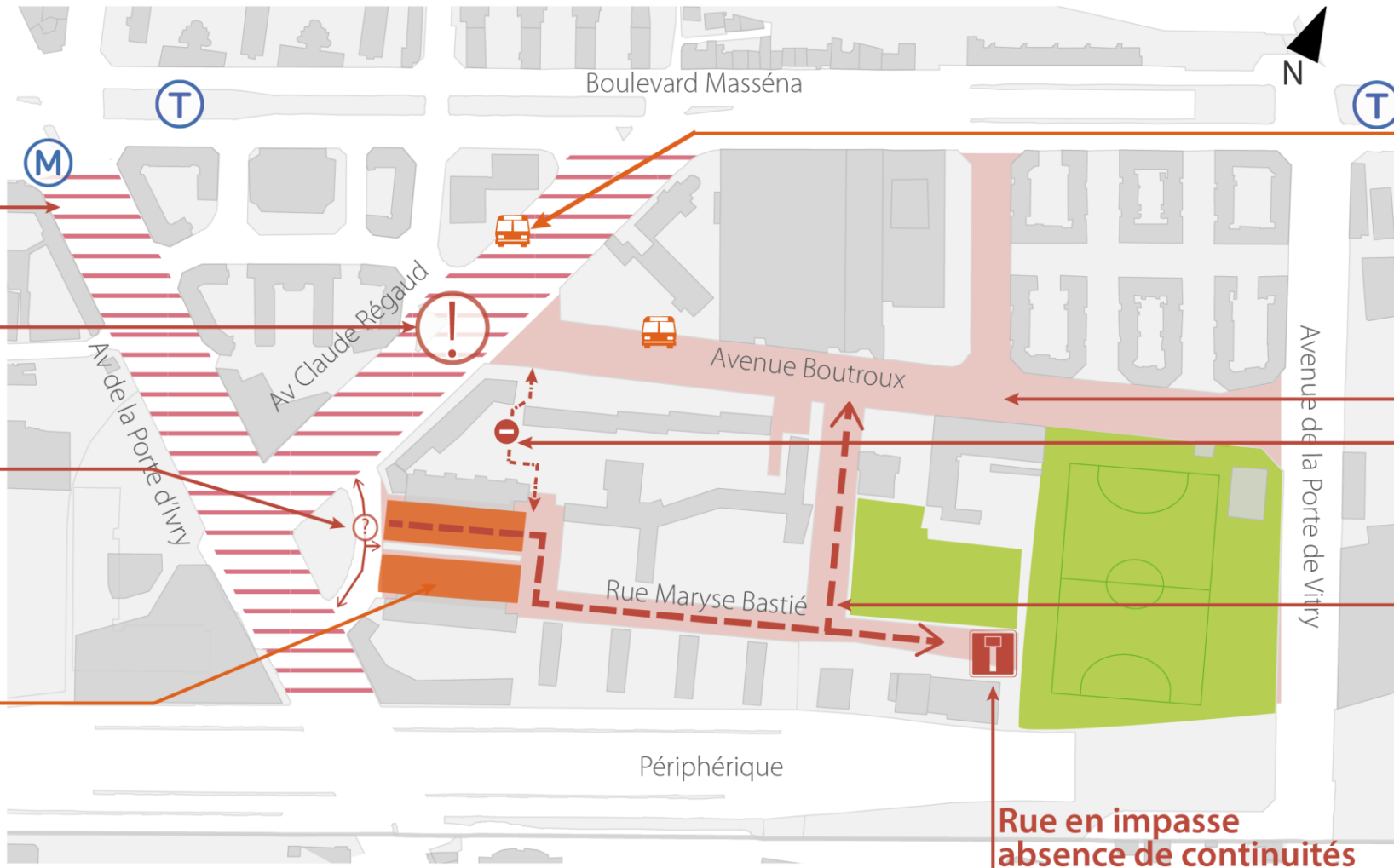
Des espaces de jeux et de sport pour les plus jeunes



Des commerces de proximité

LE DIAGNOSTIC DES USAGES

Un quartier en impasse et des circulations compliquées



Engorgement automobile

Carrefour dangereux

Sens de circulation et accès au quartier incompris

Volonté de maintenir du stationnement

Stationnement gênant + déplacement des arrêts de bus (27/83)

Des cheminements compliqués (dénivelé, coupures)

Une grille qui crée des coupures

Difficultés de circulation et encombrement des rues (cars de tourisme)

Rue en impasse absence de continuités

LE DIAGNOSTIC DES USAGES

Ce que le projet devrait apporter



Plus de fluidité, de meilleures circulations et cheminements



Un maintien du stationnement



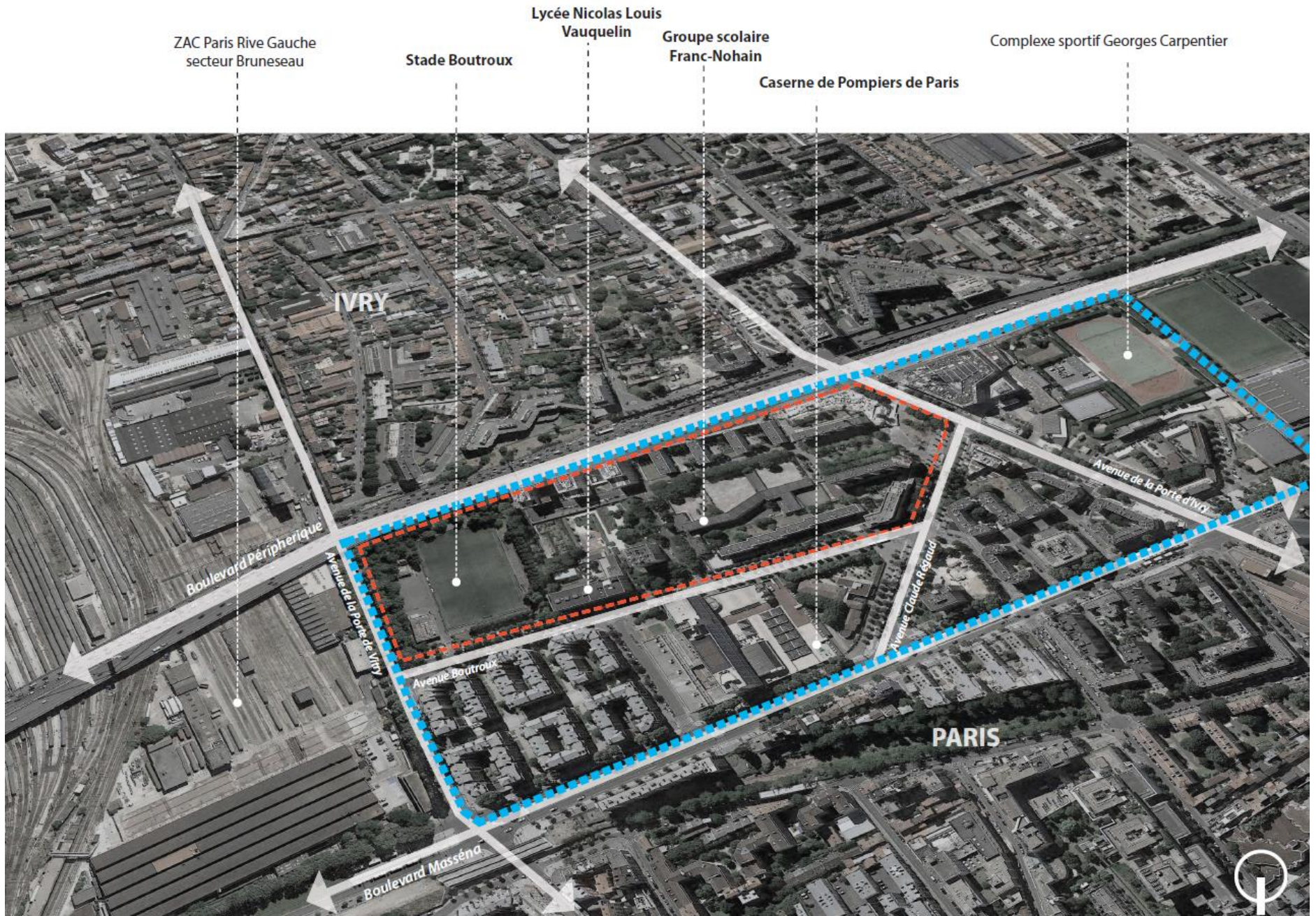
Davantage de connexions vers les quartiers environnants et vers Ivry

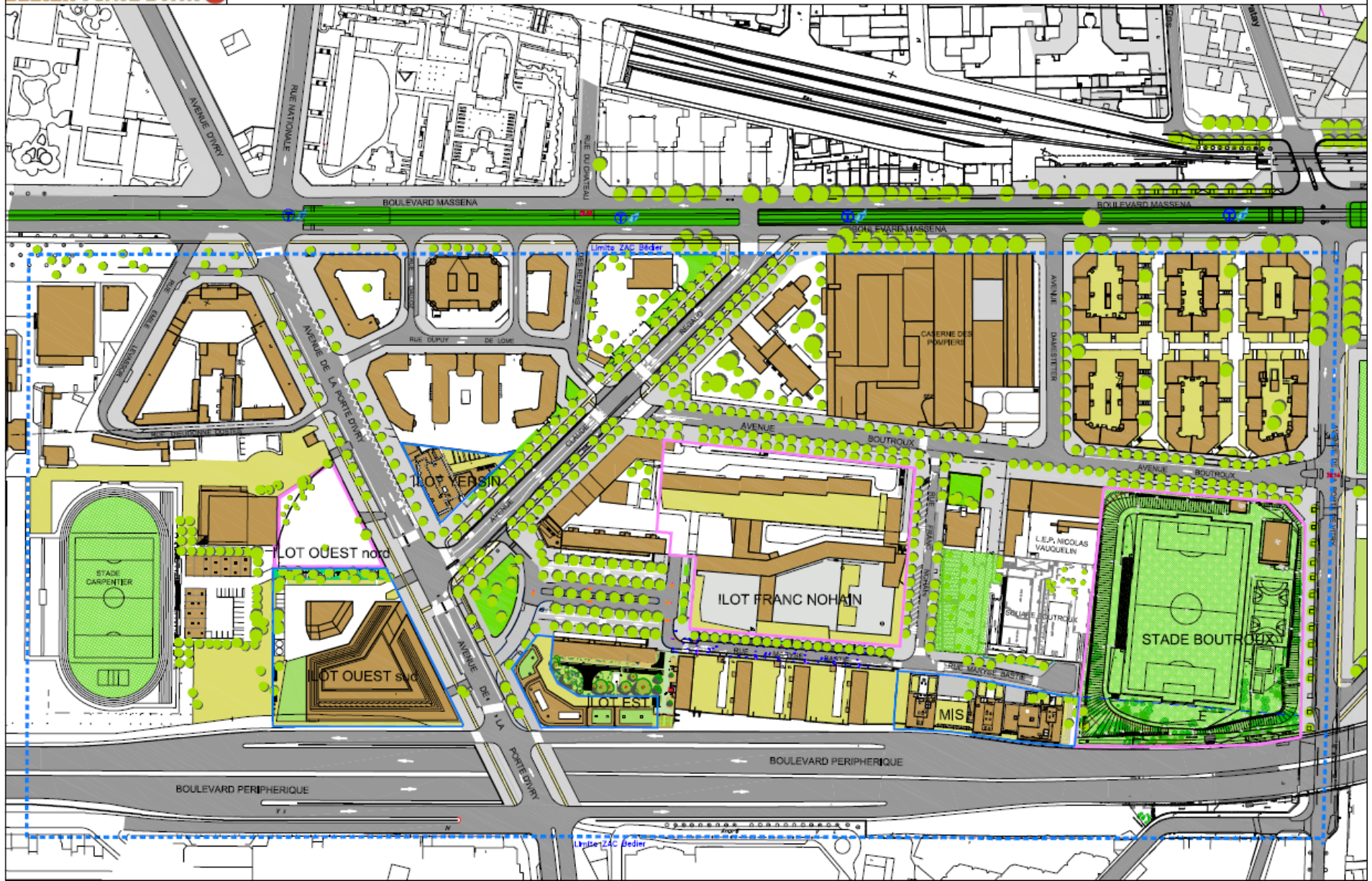


PERCEPTION DU SITE

 Ateliers 2/3/4 – architectes-urbanistes

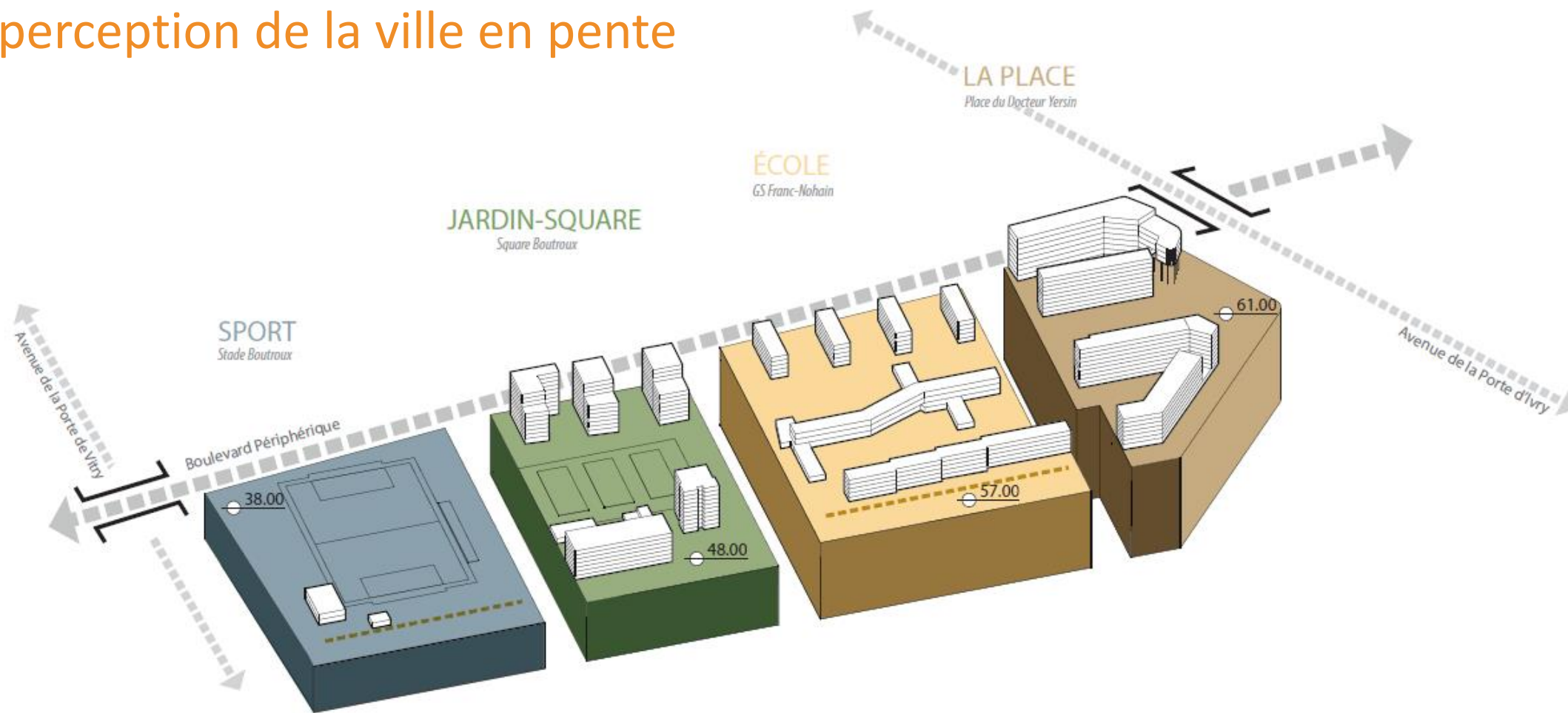
LE PERIMETRE





PERCEPTION DU SITE PAR L'ÉQUIPE D'ARCHITECTES-URBANISTES

Une perception de la ville en pente



DIVERSIFIER, VALORISER



VALORISER

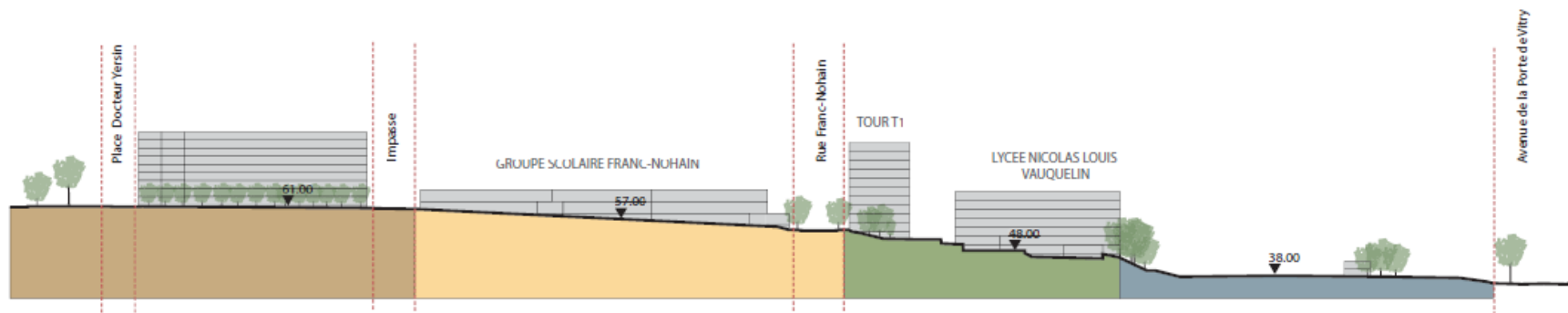
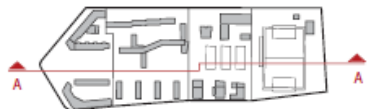


OPTIMISER

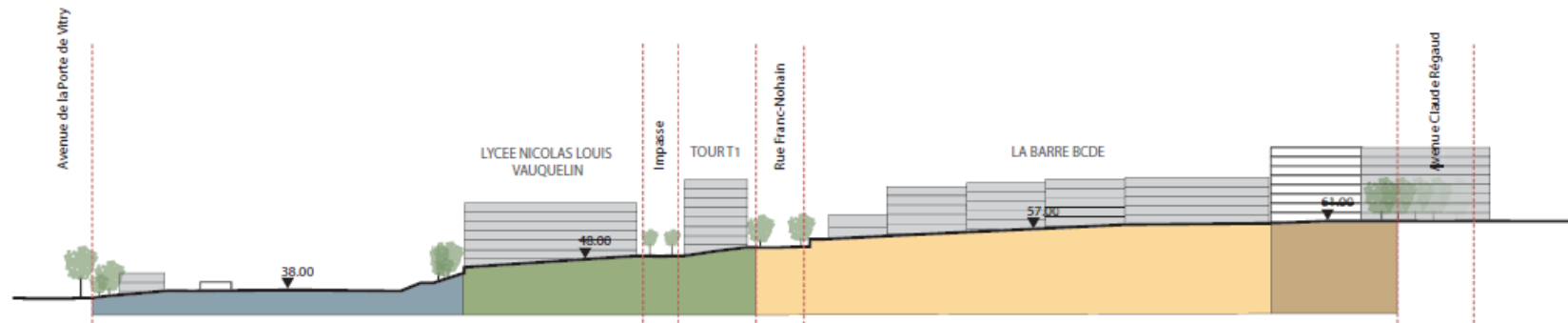


CRÉER UNE VÉRITABLE ENTRÉE DU QUARTIER

PERCEPTION DU SITE PAR L'EQUIPE D'ARCHITECTES-URBANISTES



COUPE A-A Rue Maryse Bastié



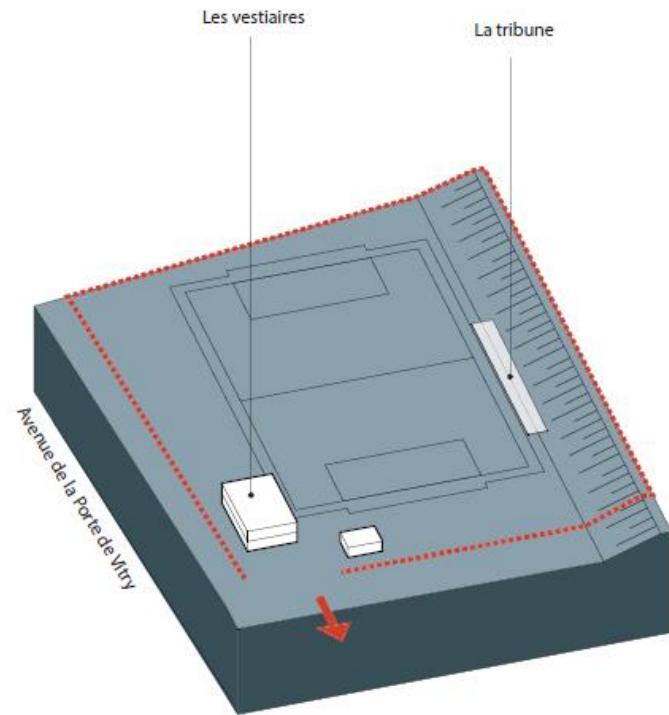
COUPE B-B Avenue Boutroux

PERCEPTION DU SITE PAR L'EQUIPE D'ARCHITECTES-URBANISTES

SPORT

Stade Boutroux

38.00



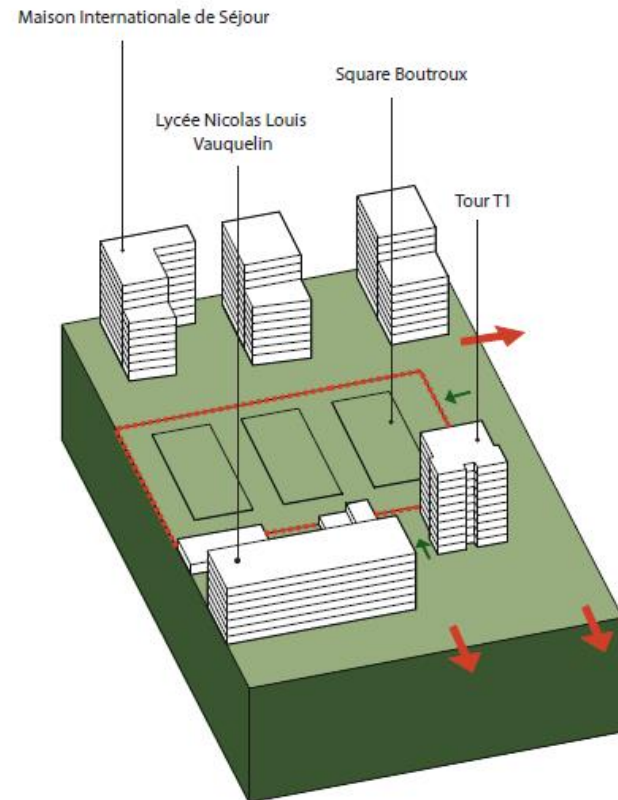
Stade Boutroux depuis le talus

PERCEPTION DU SITE PAR L'EQUIPE D'ARCHITECTES-URBANISTES

JARDIN-SQUARE

Square Boutroux

48.00



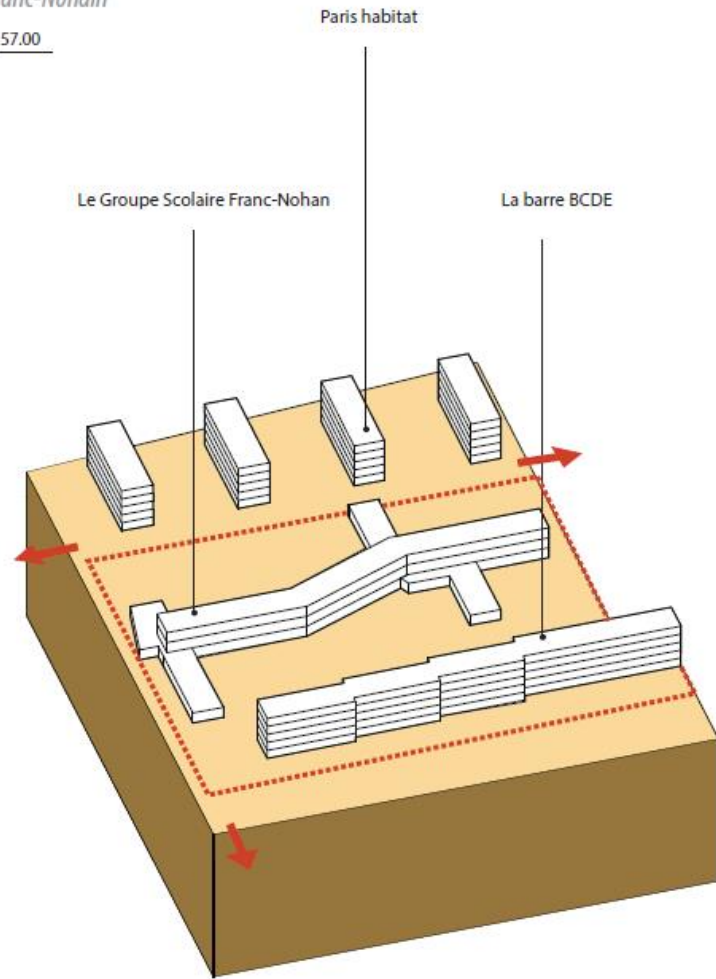
Vue vers ZAC Paris Rive Gauche

PERCEPTION DU SITE PAR L'ÉQUIPE D'ARCHITECTES-URBANISTES

ÉCOLE

GS Franc-Nohain

57.00



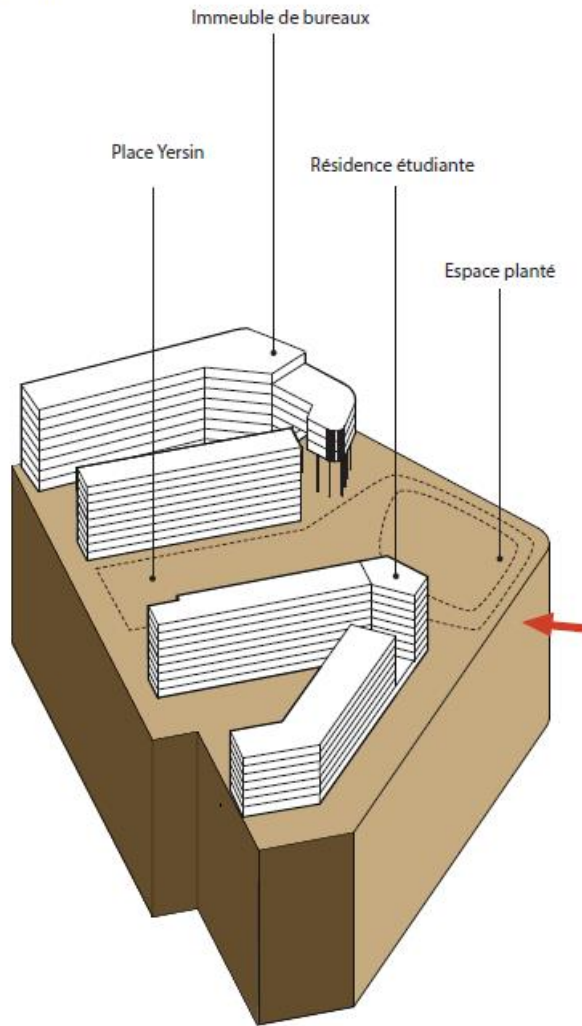
Le Groupe Scolaire Franc-Nohain

PERCEPTION DU SITE PAR L'ÉQUIPE D'ARCHITECTES-URBANISTES

LA PLACE

Place du Docteur Yersin

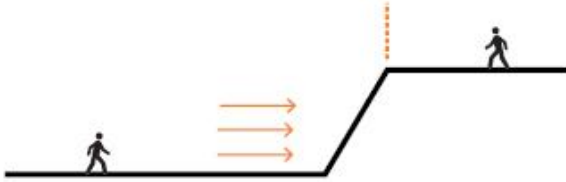
61.00



Vue sur l'avenue Joseph Bédier

PERCEPTION DU SITE PAR L'ÉQUIPE D'ARCHITECTES-URBANISTES

PARCOURS PIÉTON > CONTINUITÉS ET OBSTACLES > **DÉNIVELÉ**



Stade Boutroux



Groupe scolaire Franc-Nohain



Rue Théroigne de Méricourt

PERCEPTION DU SITE PAR L'ÉQUIPE D'ARCHITECTES-URBANISTES

PARCOURS PIÉTON > CONTINUITÉS ET OBSTACLES > **INCONFORT PIÉTON**



Aire de jeux



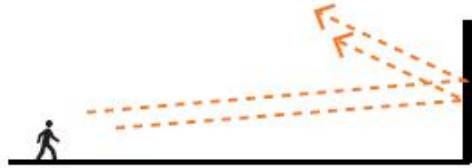
Avenue Joseph Bédier



Passage tour T1

PERCEPTION DU SITE PAR L'ÉQUIPE D'ARCHITECTES-URBANISTES

PARCOURS PIÉTON > CONTINUITÉS ET OBSTACLES > IMPERMÉABILITÉ (VISUELLE)



Avenue Boutroux



Rue Théroigne de Méricourt

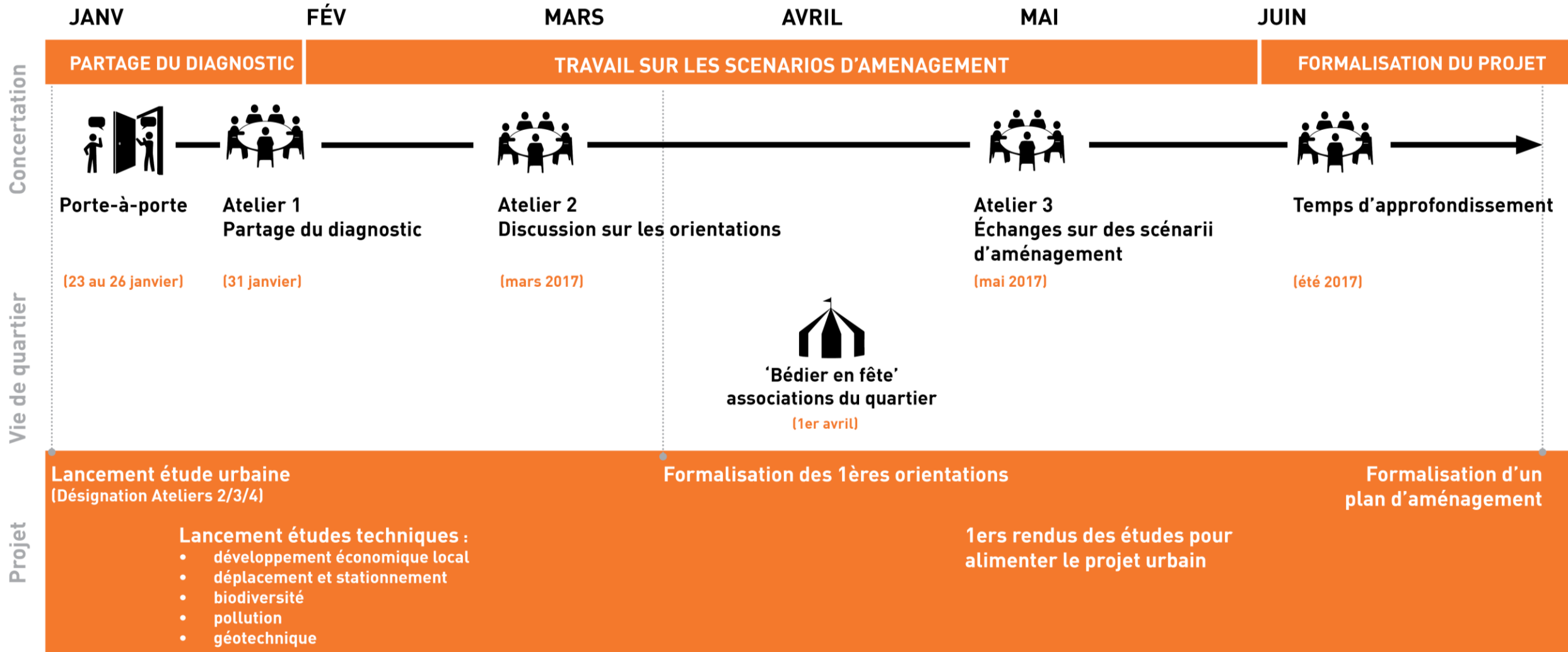


Groupe Scolaire Franc-Nohain

CALENDRIER

 Ville Ouverte

CALENDRIER



TEMPS D'ÉCHANGE EN TABLES-RONDES



CONCLUSION