

## Réunion publique Chapelle Carbon

7 JUILLET 2016



# SOMMAIRE

## MOT D'ACCUEIL

## TEMPS DE PRESENTATION

Le projet d'aménagement de Chapelle Charbon

Le projet de parc

Le dispositif de concertation

## MOT DE SYNTHESE DES ELUS

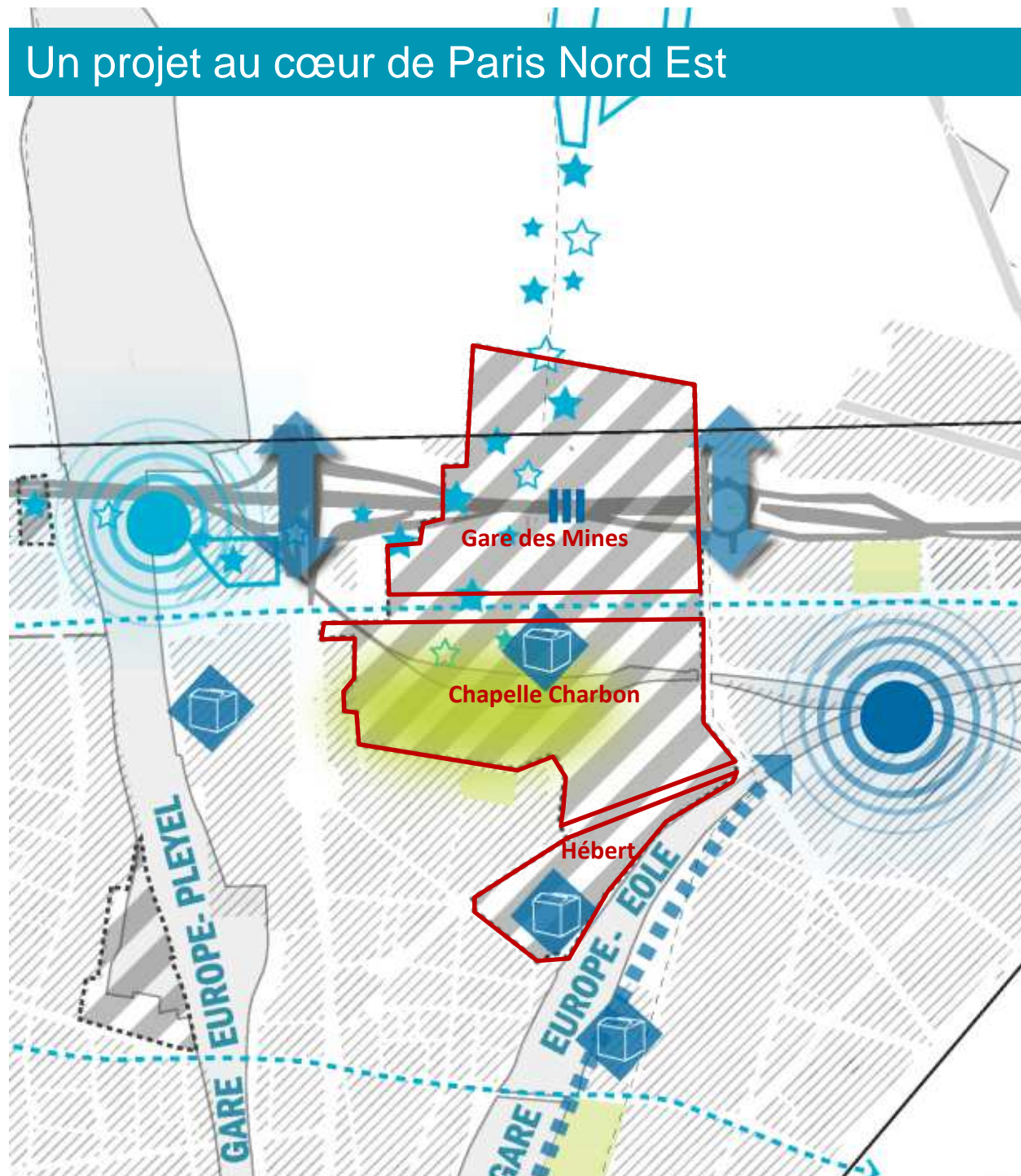
## TEMPS DE QUESTIONS-REponses

# MOT D'ACCUEIL

**Eric Lejoindre**

Maire du 18<sup>e</sup> arrondissement

# Un projet au cœur de Paris Nord Est



## > 3 Polarités de nature différentes à renforcer



- Rosa Parks : polarité économique
- Porte de la Chapelle : centralité commerciale
- Gares Europe

## > Faire des portes les places du Grand Paris



## > Une polarité étudiante en devenir



Centre universitaire en projet



la formation d'un quartier étudiant

## > Une spécificité à maintenir : la place de la logistique



Logistique vertueuse : intégration au tissu urbain et efficacité

## > Les sites mutables dans la mandature



des réserves foncières pour développer des programmes de logement

## > Des parcs et des espaces verts mis en réseau



Espaces verts existants



Un nouvel espace vert sur Chapelle Charbon

# LE PROJET D'AMENAGEMENT CHAPELLE CHARBON

 Direction de l'Urbanisme de la Ville de Paris

# LE PROJET D'AMENAGEMENT

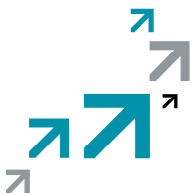
Le périmètre de la ZAC

Les contraintes

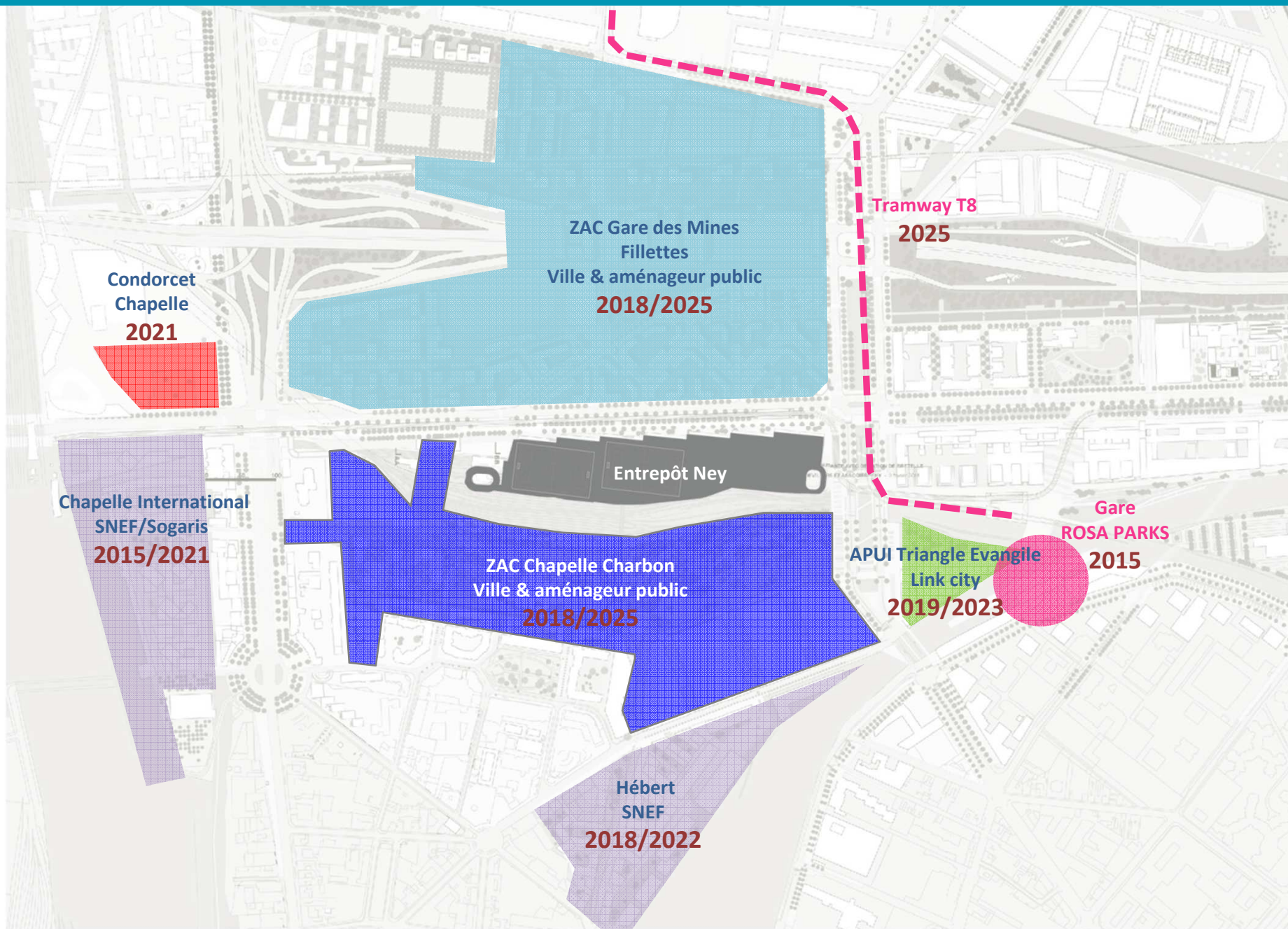
Les objectifs d'aménagement

Les éléments de programme de l'opération

Un calendrier ambitieux : une première phase du projet achevée en 2020



# Le contexte


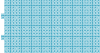


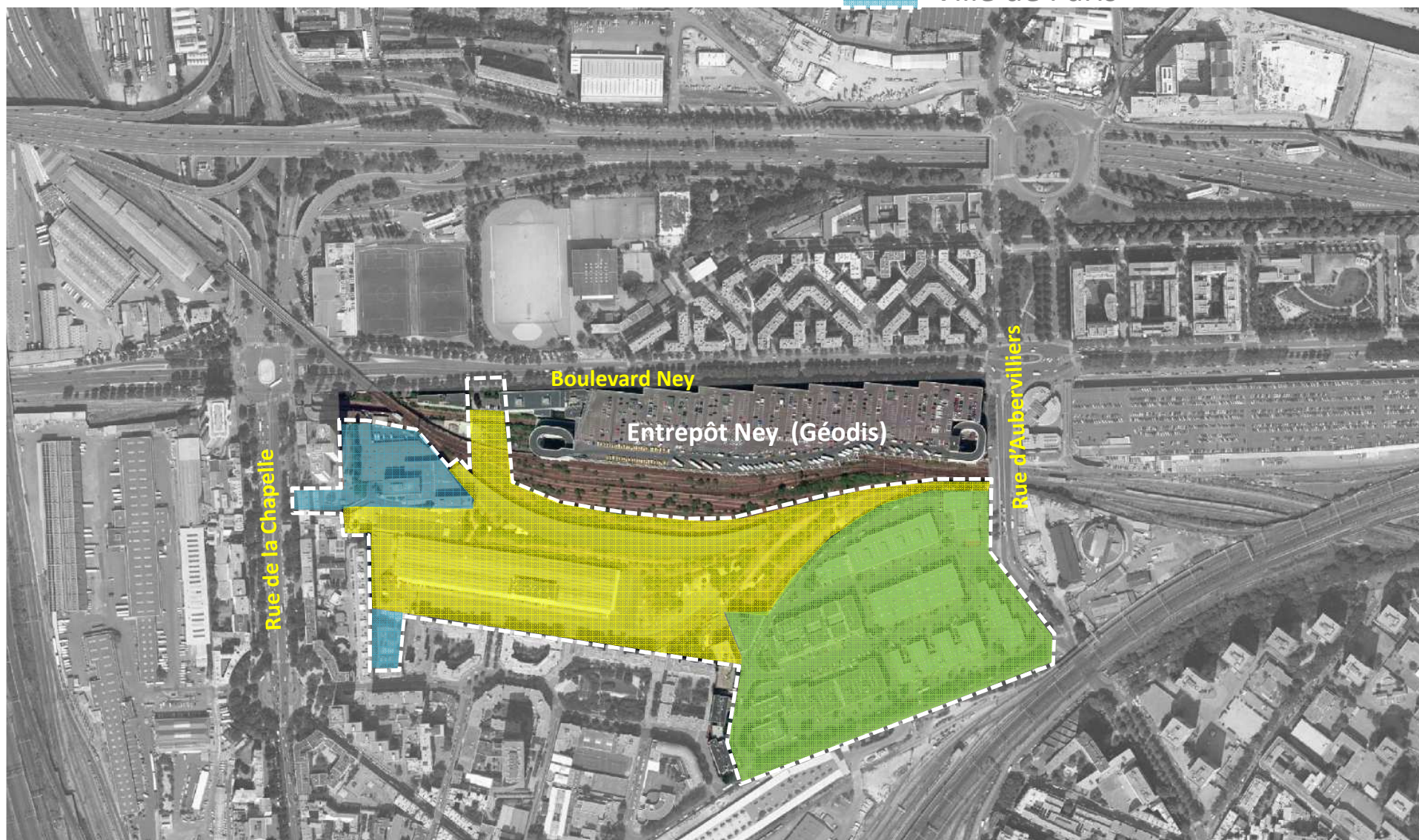
# Le périmètre de l'opération d'aménagement





# Les propriétaires

-  SNCF
-  Foncière des Régions
-  Ville de Paris



# Les contraintes du site

Un site enclavé et méconnu



Entrepôt Ney: Coupure visuelle et fonctionnelle

Faisceau conservé fonctionnalités ferroviaires renforcées

pollution de cap18

CDG express



Passage sous porche rue du Pré

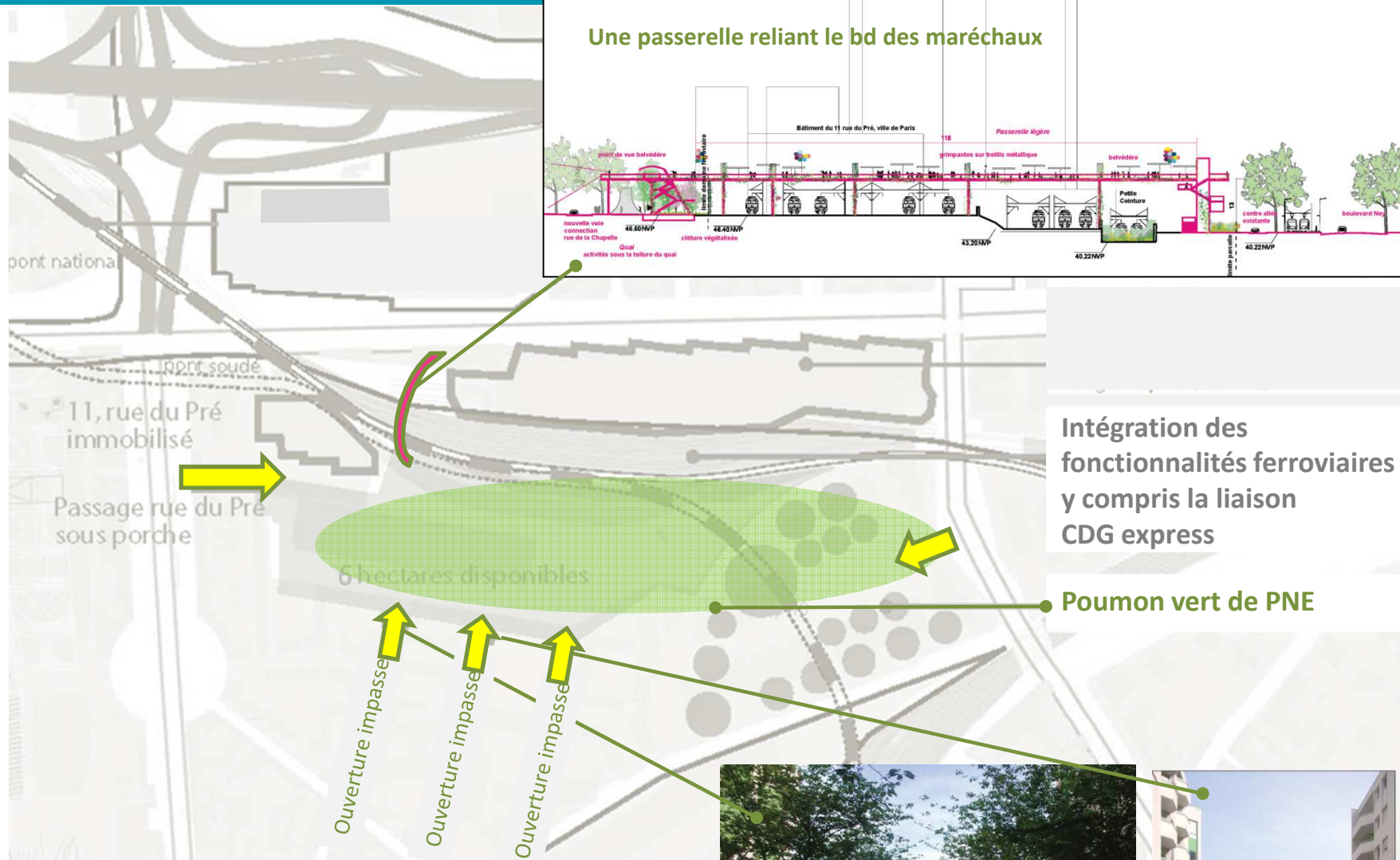


Impasse Jean Cottin



Impasse Croix Moreau

# Les objectifs d'aménagement



Intégration des fonctionnalités ferroviaires y compris la liaison CDG express

Poumon vert de PNE

Ouverture impasse

Ouverture impasse

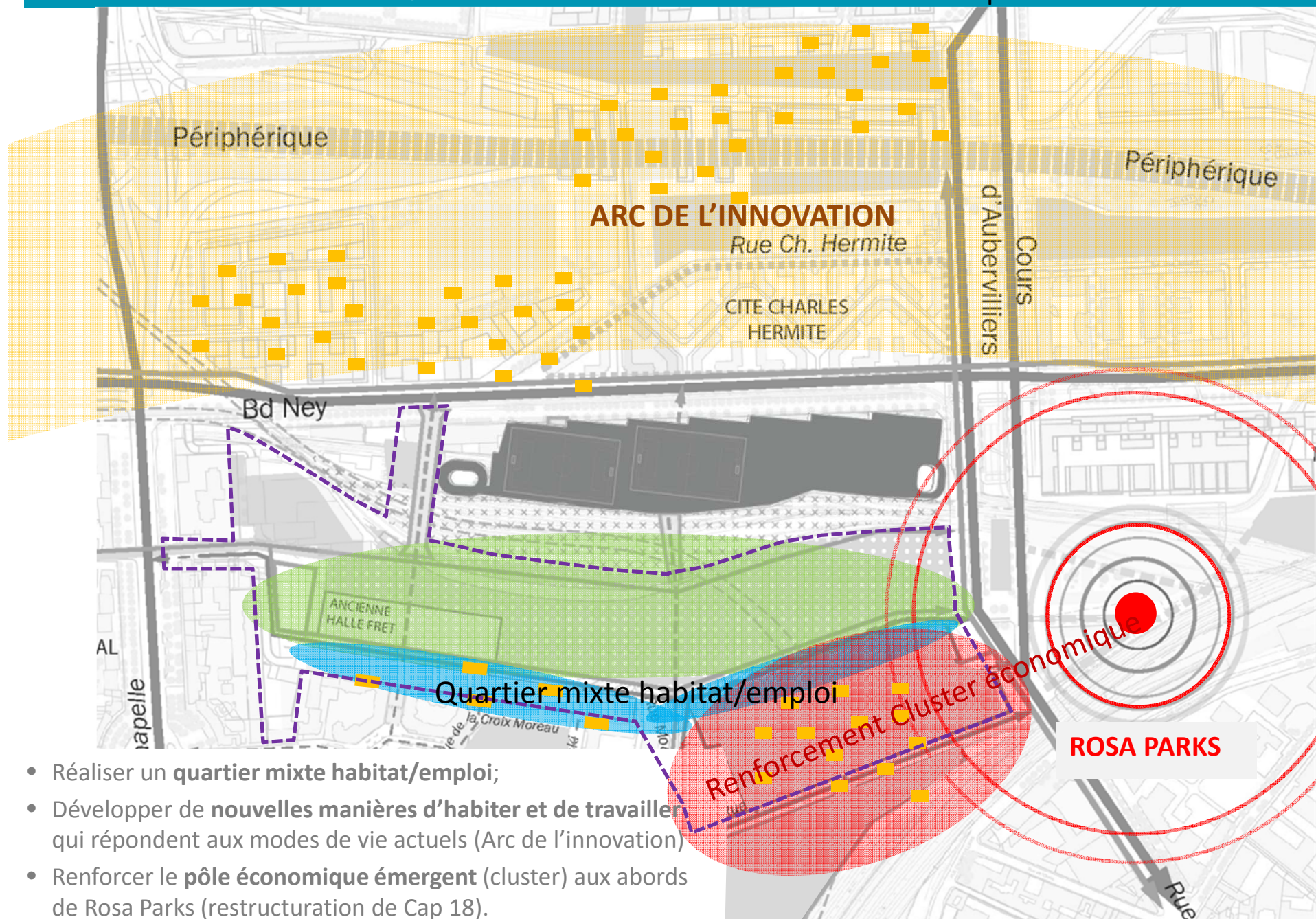
Ouverture impasse

- Créer le **grand espace vert** de Paris Nord Est
- Aménager de nouvelles **continuités végétales et viaries** est/ouest et nord/sud pour **désenclaver**



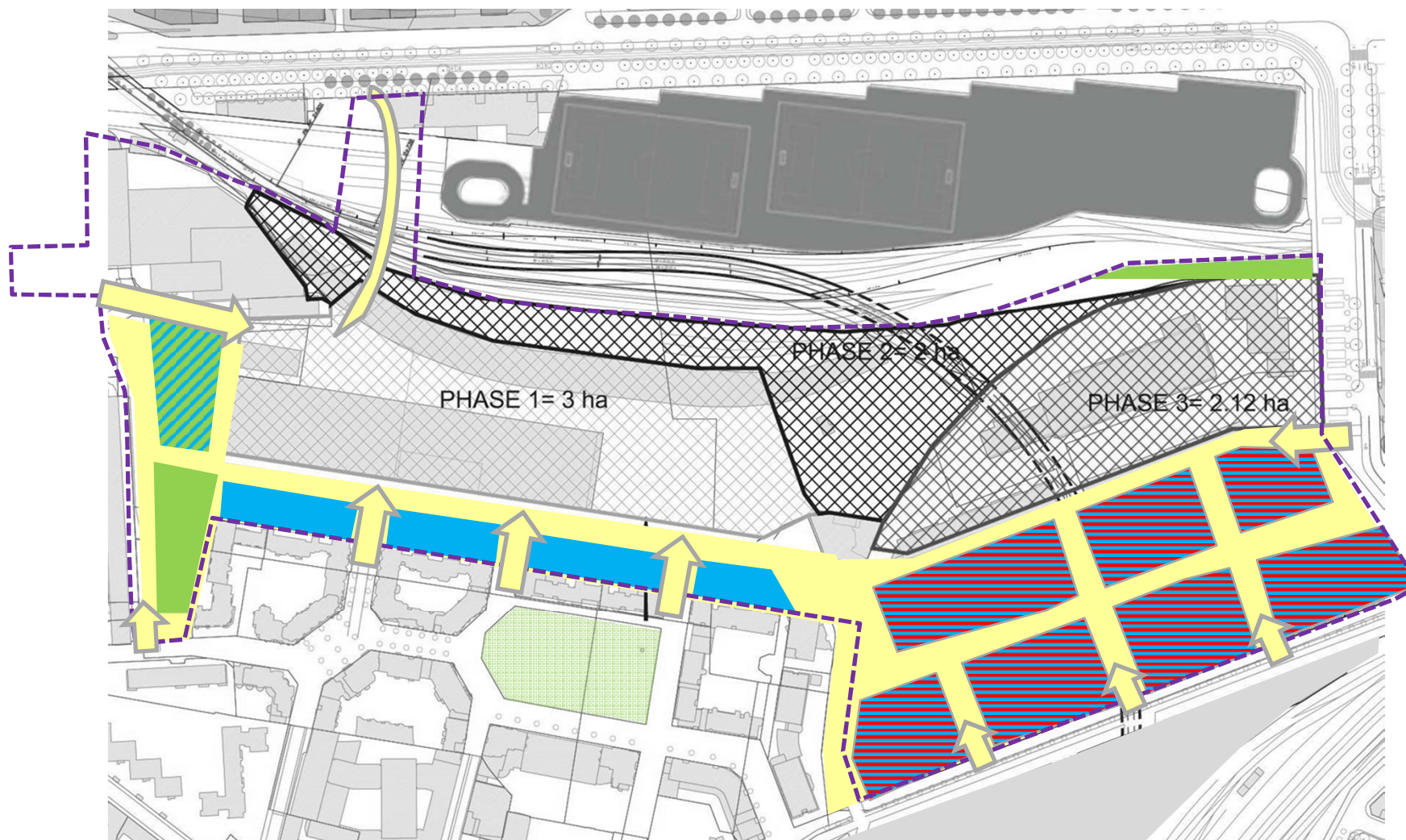
# Les objectifs d'aménagement

CDG express



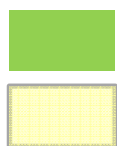
- Réaliser un **quartier mixte habitat/emploi**;
- Développer de **nouvelles manières d'habiter et de travailler** qui répondent aux modes de vie actuels (Arc de l'innovation)
- Renforcer le **pôle économique émergent** (cluster) aux abords de Rosa Parks (restructuration de Cap 18).

# Les éléments de programme de l'opération d'aménagement



**76% d'espaces publics libres**

**24% de terrains à bâtir**



Espaces verts

Voiries



Nouveaux accès mixtes

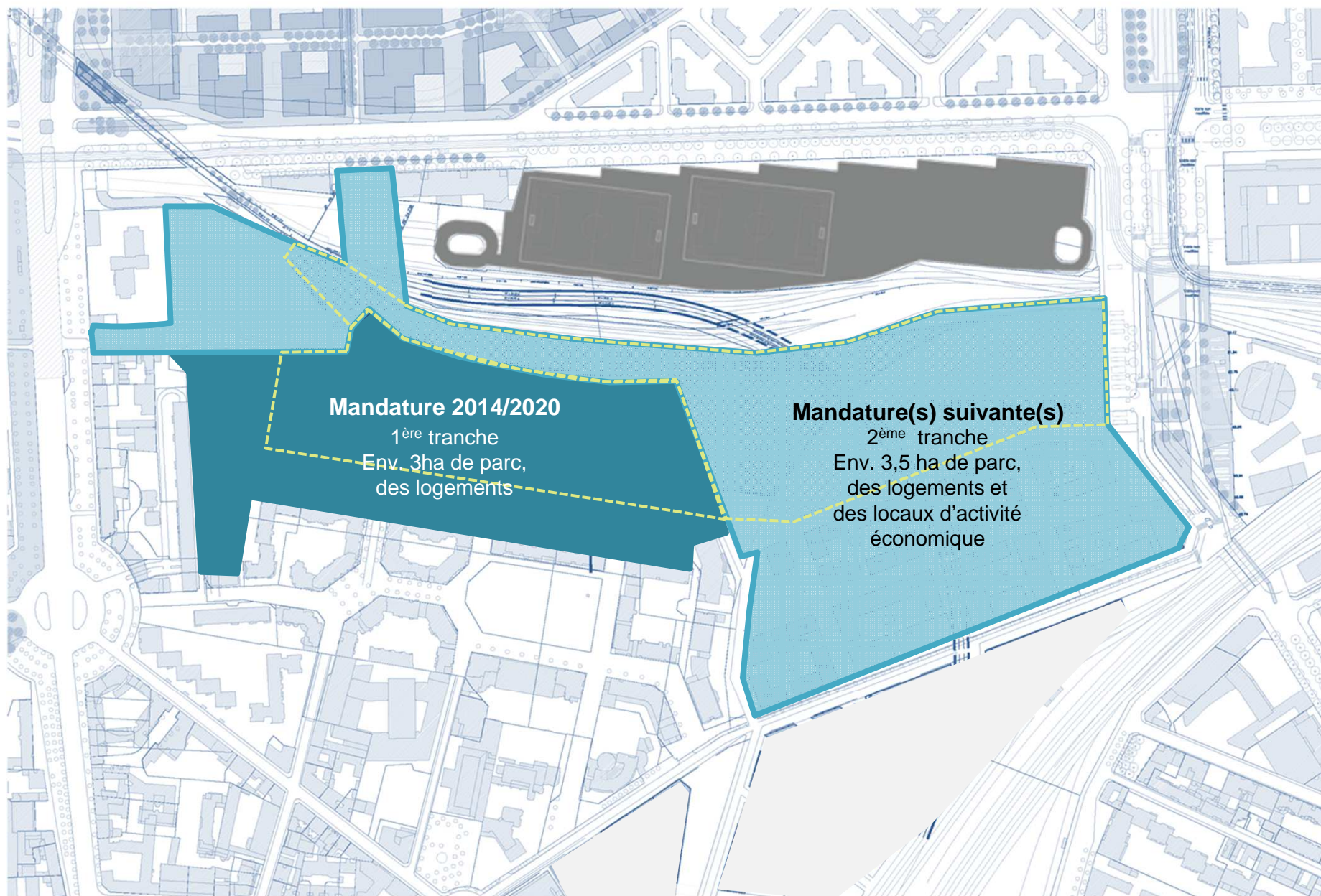
Passerelle piétonne



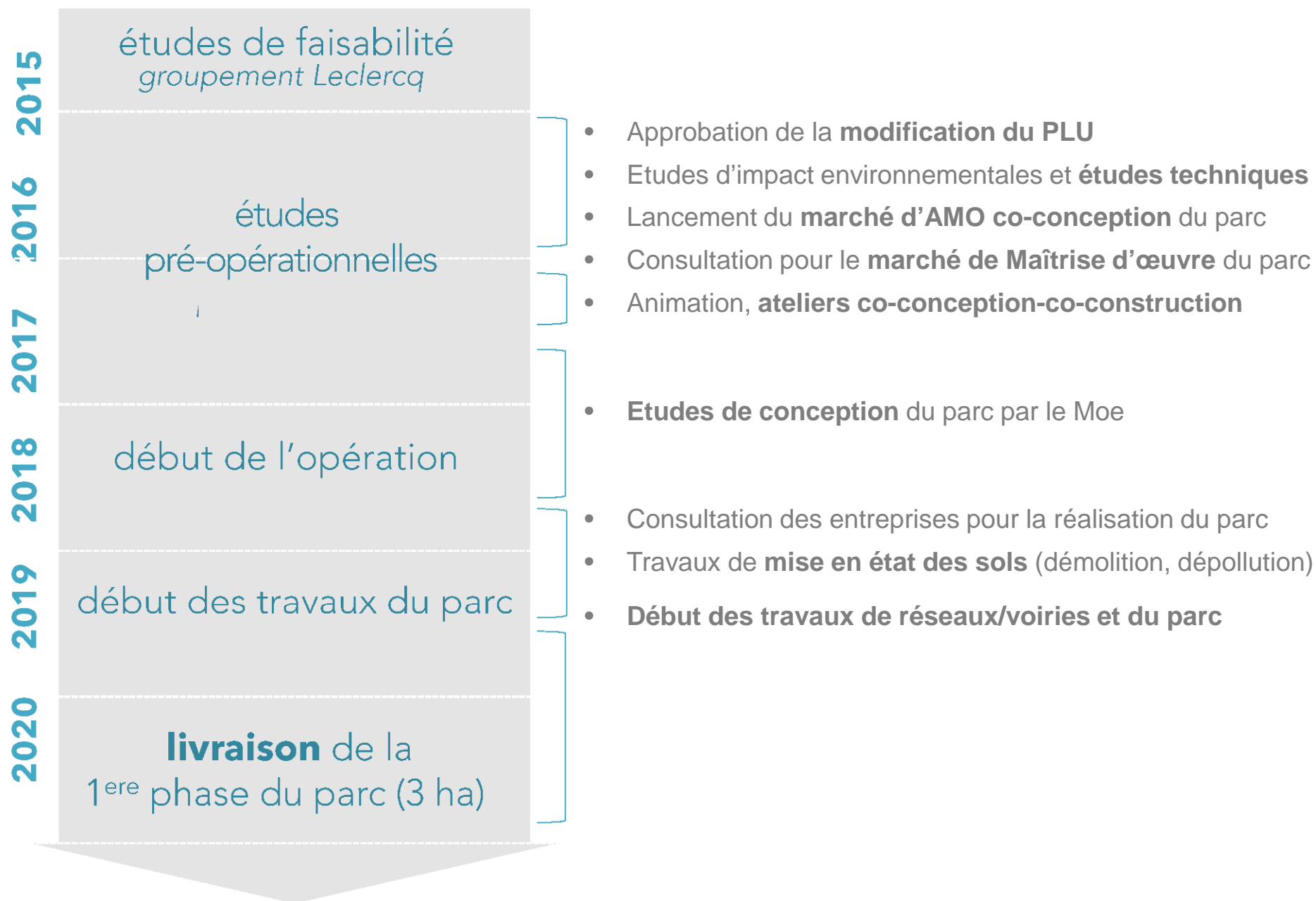
ilots logements

ilots habitat/ emploi

# Le processus opérationnel, une 1<sup>ère</sup> phase sous cette mandature



## Un calendrier ambitieux : une première phase du projet achevée en 2020



# LE PROJET DE PARC

## LE PROCESSUS POUR LE PARC

 Direction des espaces verts et de l'environnement



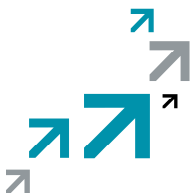
# LE PROJET DE PARC

## Les objectifs

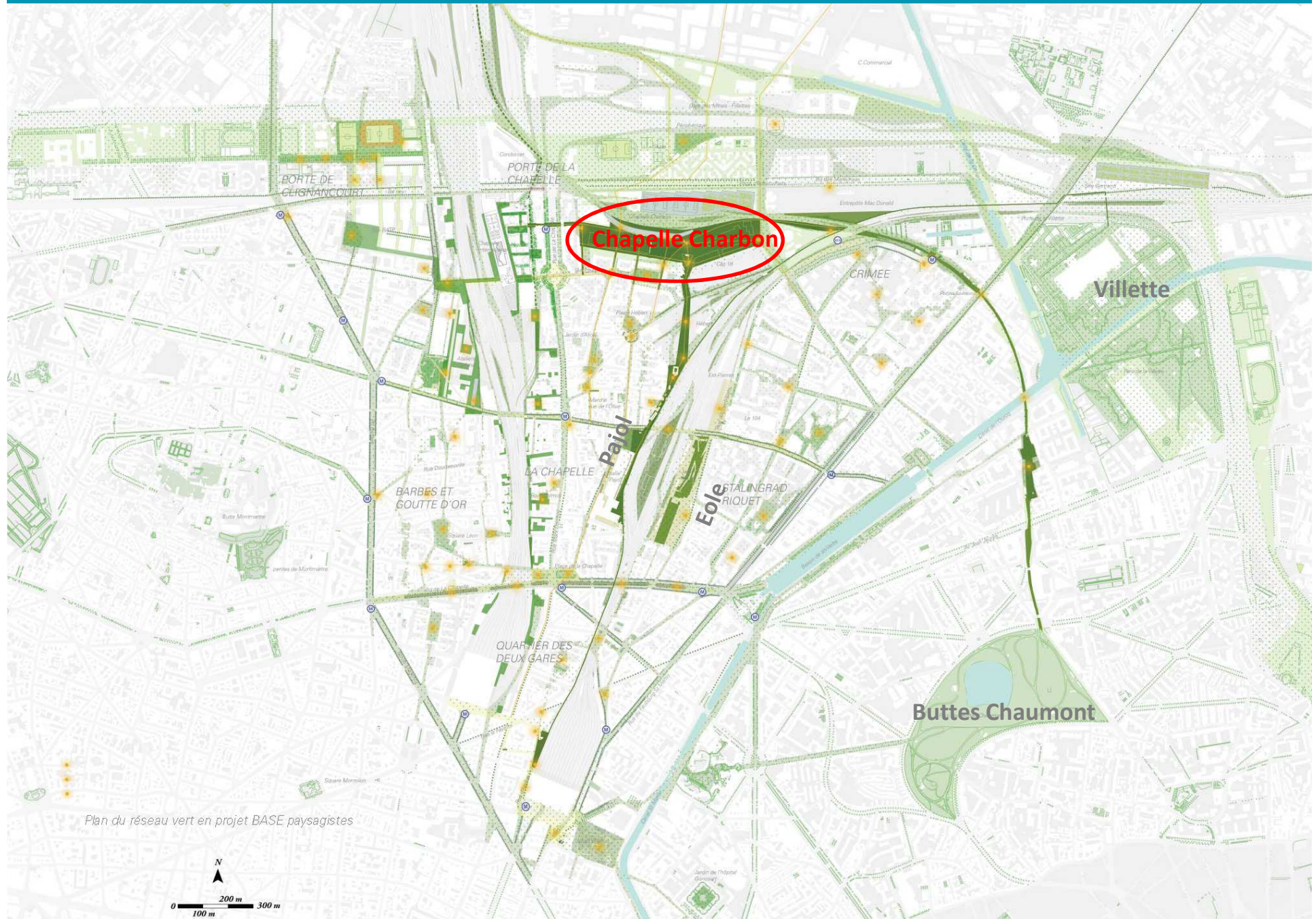
- *un parc en 2 temps*
- *un espace de respiration largement végétalisé et favorisant la biodiversité et l'agriculture urbaine*
- *une offre de sport et des usages diversifiés*
- *une démarche de Co-conception*

## Focus sur des points particuliers

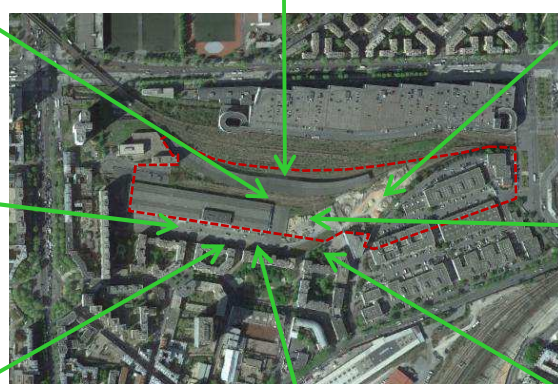
- *le réemploi ou non des éléments bâtis existants (halle, quais)*
- *l'ouverture du parc (24h/24, traitement des limites)*



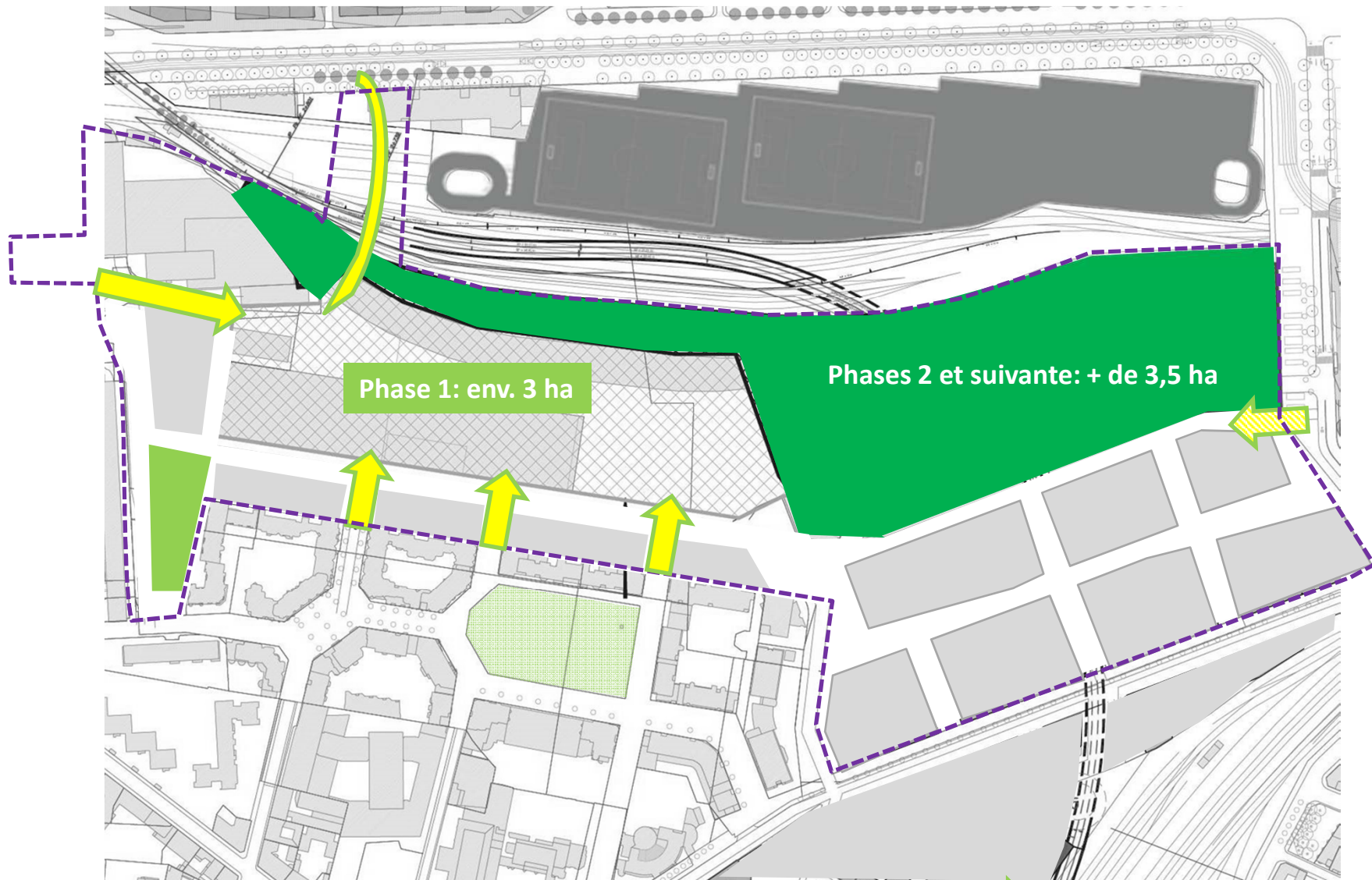
# Des parcs et des espaces verts mis en réseau





# Etat des lieux



# Un parc en 2 temps



-  Nouveaux accès mixtes
-  Passerelle modes doux

# Un espace de respiration largement végétalisé favorisant la biodiversité et l'agriculture urbaine



Les éléments du programme retenu in fine seront réalisés durant les phases successives de réalisation du parc.

## Des usages diversifiés et une offre de sport



Les éléments du programme retenu in fine seront réalisés durant les phases successives de réalisation du parc.

# Focus sur des points particuliers

- Le réemploi ou non des éléments bâtis existants (halle, quais)



- L'ouverture du parc (24h/24, traitement des limites)



# Une démarche de co-conception

## Mise en place d'une démarche de co-conception et de co-construction

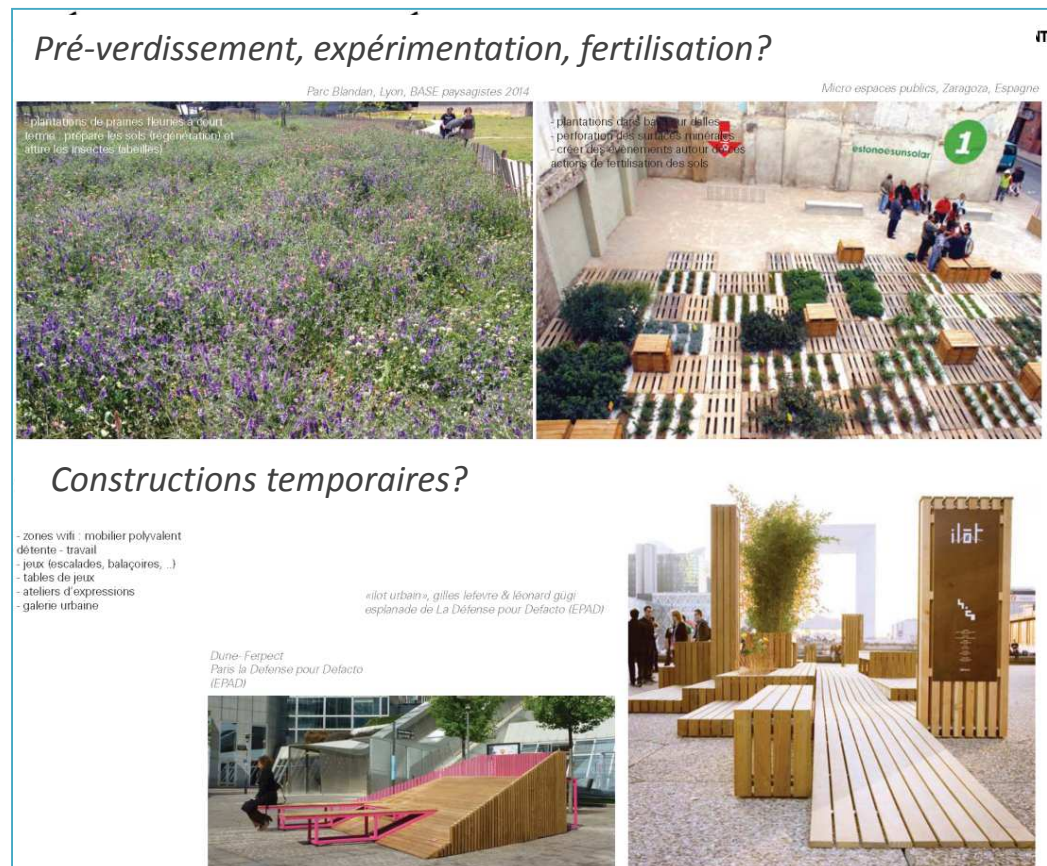
Approche intégrant les riverains, les usagers, les associations

### Moyens:

Marché de collectif de concepteurs

### Pistes de missions

- appropriation du diagnostic existant, des orientations programmatiques, de la concertation déjà réalisés, analyse des usages existants et projetés
- mise en place et animation d'une base vie, co-conception, ateliers participatifs
- établissement d'un programme d'actions : temporaires/pérennes, mobiliers, constructions légères (abris, auvents, buvettes, ...), aménagements paysagers, plantations, entretien végétal
- mise en œuvre du programme d'actions avant/pendant travaux, co-construction et/ou production
- participation à la concertation mise en œuvre par le maître d'œuvre





# LA DÉMARCHE DE CONCERTATION

## STRATEGIE DE CONCERTATION

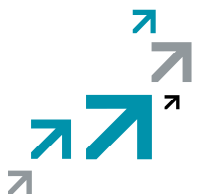
 Agence Ville Ouverte, en charge de la concertation

# LA DEMARCHE DE CONCERTATION

Les objectifs de la concertation

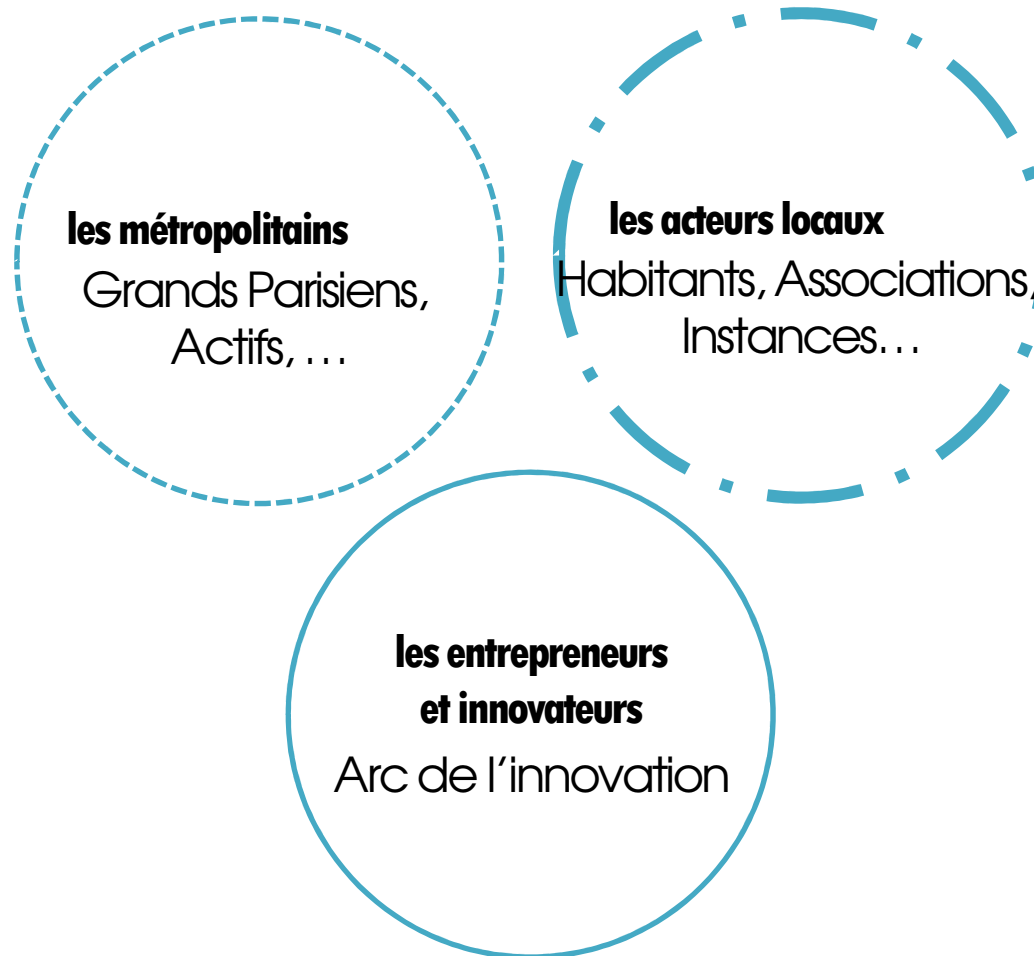
Les outils et le calendrier

La démarche de co-conception du parc en 2017



## Les objectifs

- Répondre aux **besoins du quartier**
- Aménager un **parc parisien et métropolitain**



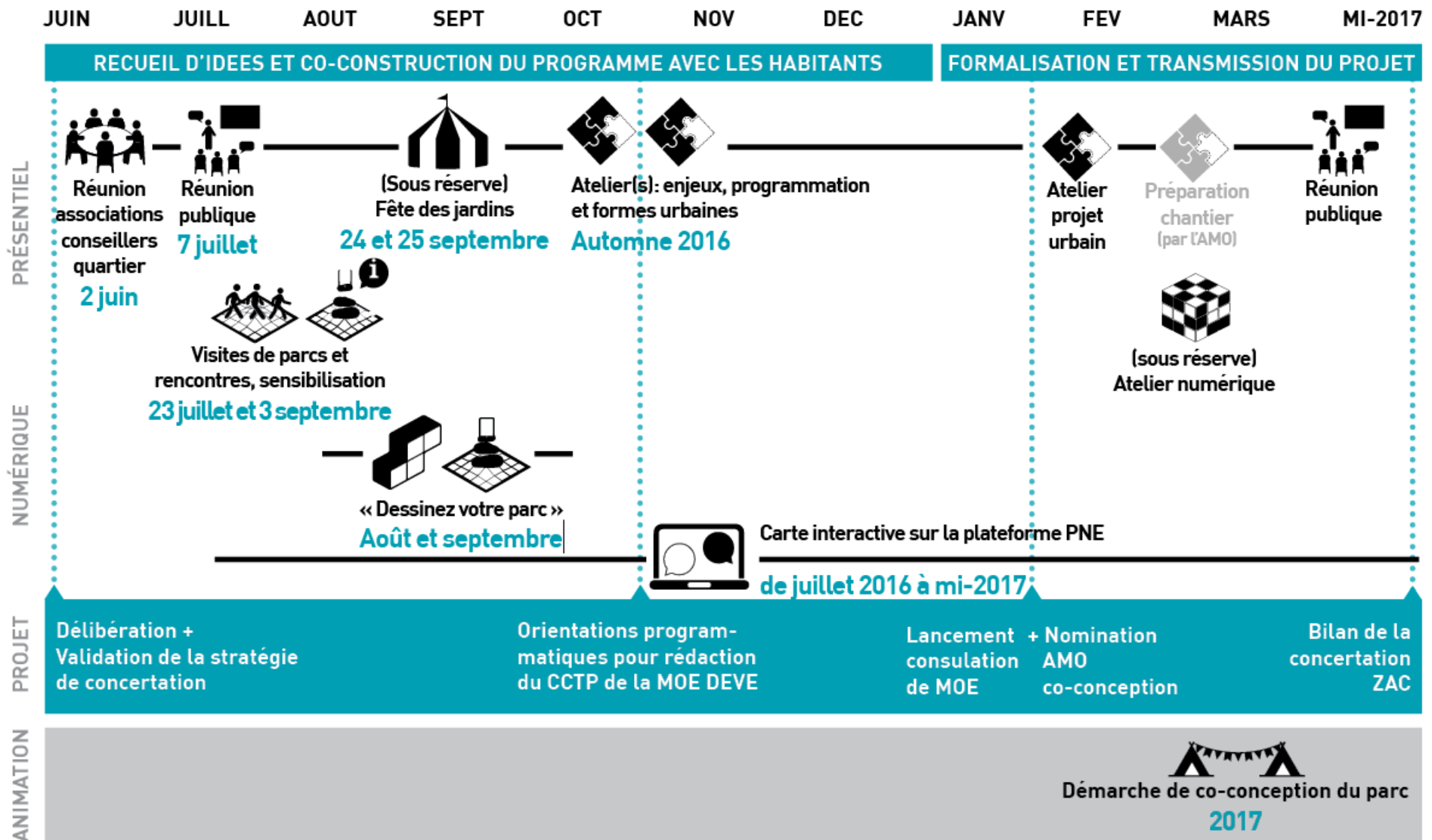
## Les objectifs

- Concevoir **le programme de l'aménagement** du parc avec ses futurs usagers
- Nourrir **le cahier des charges** à destination de l'équipe de concepteurs
- Echanger sur **la programmation et les formes urbaines**

*+++ A partir de 2017, commencer à **faire vivre** et à **aménager** le site pas à pas*

# Les outils et le calendrier

## De la rencontre au numérique...



## Visites de parc



Samedi 23 juillet, 10h30

Samedi 3 septembre, 10h30

Parc Martin Luther-King  
Clichy-Batignolles (6,5 ha)



Grand Parc des Docks  
Saint-Ouen (12 ha)

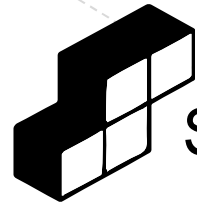


Les Jardins d'Eole  
Paris 18e (4 ha)



+ une visite du site  
Chapelle Charbon

## Le jeu « Dessinez votre parc »



Août et  
Septembre 2016

- Un outil ludique et numérique
- Disponible à partir du mois d'août sur la plateforme du projet
- ... et d'autres sites internet et lieux physiques de la ville

*Une aire  
de jeu de boules ?*

*Une prairie fleurie ?*

*Des arbres fruitiers ?*

*Des jardins  
partagés ?*

*Un terrain  
multisport ?*

*Une pelouse ?*

*Que souhaitez-vous faire et voir  
dans votre futur parc ?*



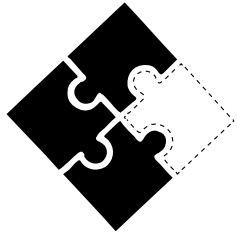
*Une œuvre d'art ?*

*Un bassin de  
baignade ?*

*Des bancs ?*

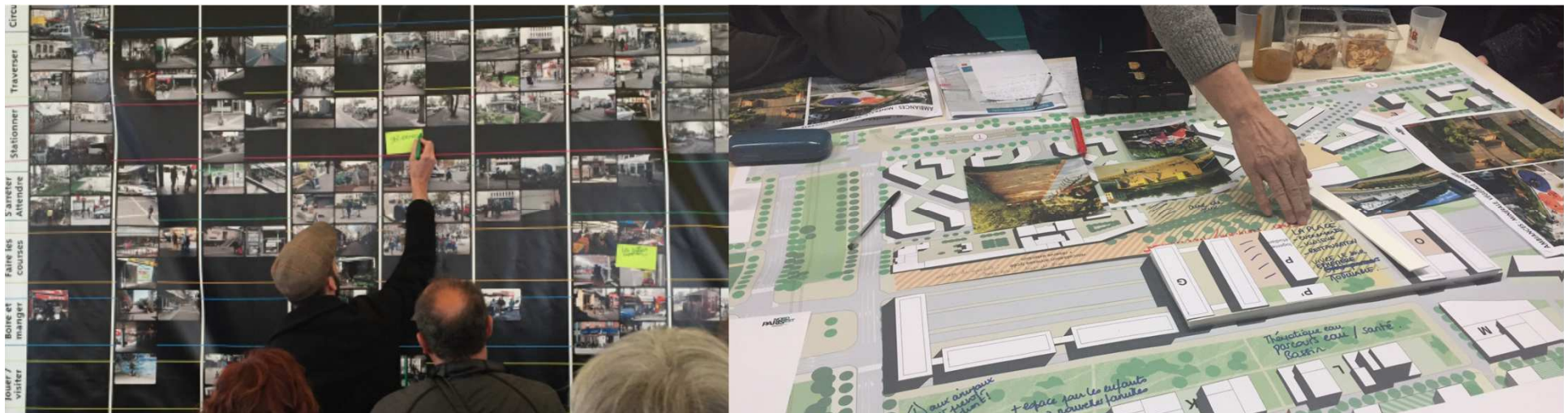
<https://paris-nord-est.imaginons.paris/>

# Atelier(s) de concertation



Automne 2016

- **Mettre au débat les enjeux** issus de la concertation numérique et affiner **la programmation du parc**
- Evoquer la question des **formes et de la programmation urbaine**





## La démarche de co-conception du parc



- Intégrer **les riverains, les usagers et les associations ...**
- ... à la démarche d'un **collectif de concepteurs** qui aura pour mission de :
  - > Poursuivre le diagnostic engagé en 2016
  - > Occuper et animer une base de vie sur le site
  - > Etablir un programme d'actions de transformations légères du site
  - > Le mettre en œuvre avant et pendant les travaux : mobilier, abri, auvent, buvettes, plantation, entretien
  - > Participer à la concertation

# MOT DE SYNTHÈSE DES ELUS

## Jean Louis Missika

Adjoint à la Maire de Paris chargé de l'urbanisme, de l'architecture, du projet du Grand Paris, du développement économique et de l'attractivité

## Pénélope Komitès

Adjointe à la Maire de Paris chargée des Espaces verts, de la Nature, de la Biodiversité et des Affaires funéraires

## Colombe Brossel

Adjointe à la Maire de Paris chargée de la sécurité, la prévention, la politique de la Ville et l'intégration

## Jacques Baudrier

Conseiller délégué à la Maire de Paris chargé de l'architecture et Grands Projets de renouvellement urbain